

Выписка из Единого государственного реестра недвижимости об основных характеристиках и зарегистрированных правах на объект недвижимости

Сведения об основных характеристиках объекта недвижимости

На основании запроса от 21.03.2019, поступившего на рассмотрение 21.03.2019, сообщаем, что согласно записям Единого государственного реестра недвижимости:

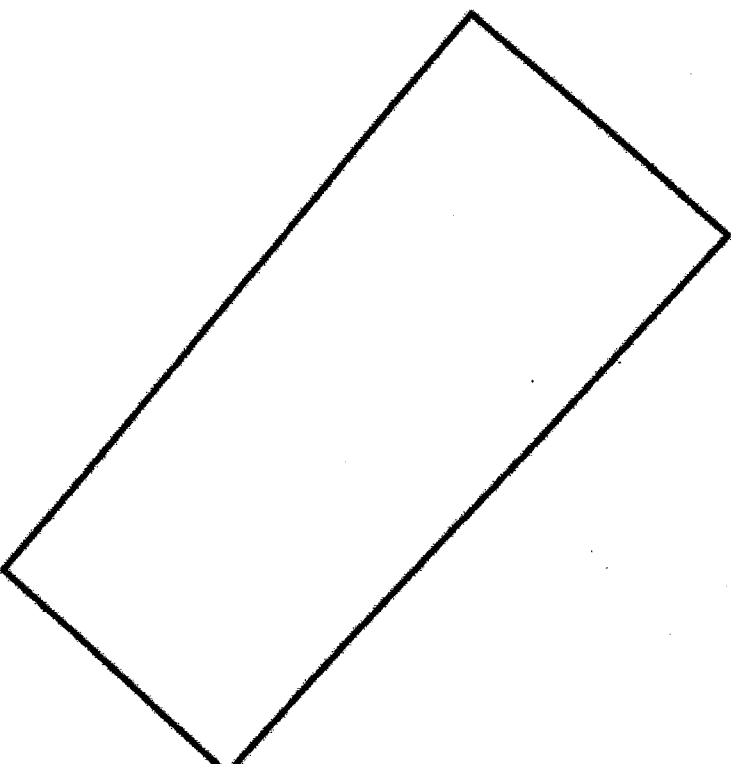
Раздел 1 Лист 1

Земельный участок			
вид объекта недвижимости			
Лист №1	Раздел 1	Всего листов раздела 1: 1	Всего разделов: 2
21 марта 2019г. № КУВН-001/2019-6482695		Всего листов выписки: 2	
Кадастровый номер:		59:07:0011216:52	
Номер кадастрового квартала:		59:07:0011216	
Дата присвоения кадастрового номера:		30.01.2008	
Ранее присвоенный государственный учетный номер:		данные отсутствуют	
Адрес (местоположение):		Местоположение установлено относительно ориентира, расположенного за пределами участка. Почтовый адрес ориентира: край Пермский, г. Краснокамск, ул. Нефтезаводская, дом 166.	
Площадь, м2:		1250 +/- 17	
Кадастровая стоимость, руб:		615012.5	
Кадастровые номера расположенных в пределах земельного участка объектов недвижимости:		данные отсутствуют	
Категория земель:		Земли населенных пунктов	
Виды разрешенного использования:		Для индивидуальной жилой застройки	
Статус записи об объекте недвижимости:		Сведения об объекте недвижимости имеют статус "актуальные, ранее учтенные"	
Особые отметки:		Право (отражение права, обременение объекта недвижимости) зарегистрировано на объект недвижимости с видом(-ами) разрешенного использования: земельные участки индивидуальных жилых домов. Сведения для заполнения разделов: 2 - Сведения о зарегистрированных правах, отсутствуют.	
Получатель выписки:		Петров Равиль (представитель заявителя), Заявитель: Администрация города Краснокамска	

полное наименование должности	подпись	инициалы, фамилия
-------------------------------	---------	-------------------

М.П.

Выписка из Единого государственного реестра недвижимости об основных характеристиках и зарегистрированных правах на объект недвижимости
Описание местоположения земельного участка

Земельный участок									
вид объекта недвижимости									
Лист №1	Раздел 3	Всего листов раздела 3: 1	Всего разделов: 2						
21 марта 2019г. № КУВИ-001/2019-6482695		Всего листов выписки: 2							
Кадастровый номер:		59:07:0011216:52							
План (чертеж, схема) земельного участка									
									
Масштаб 1:500		Условные обозначения:							
<table border="1"> <tr> <td>полное наименование должности</td> <td>подпись</td> <td>инициалы, фамилия</td> </tr> <tr> <td colspan="3" style="text-align: center;">МП.</td> </tr> </table>				полное наименование должности	подпись	инициалы, фамилия	МП.		
полное наименование должности	подпись	инициалы, фамилия							
МП.									

Градостроительный план земельного участка

N

R	U	9	0	3	1	1	0	0	0	-	0	3	8
---	---	---	---	---	---	---	---	---	---	---	---	---	---

Градостроительный план земельного участка подготовлен на основании

Заявления Комитета земельных и имущественных отношений администрации города Краснокамска Пермского края Петрова Равиля Рашитовича, Пермский край, г. Краснокамск, пр. Маяковского, 11

(реквизиты заявления правообладателя земельного участка с указанием ф.и.о. заявителя - физического лица, либо реквизиты заявления и наименование заявителя - юридического лица о выдаче градостроительного плана земельного участка)

Местонахождение земельного участка **Пермский край,**
(субъект Российской Федерации)
Краснокамский городской округ,
(муниципальный район или городской округ)
г. Краснокамск, ул. Нефтезаводская, 166
(поселение)

Описание границ земельного участка:

Обозначение (номер) характерной точки	Перечень координат характерных точек в системе координат, используемой для ведения Единого государственного реестра недвижимости	
	X	Y
1	526138.21	2206466.77
2	526174.74	2206427.51
3	526156.11	2206411.43
4	526137.72	2206433.04
5	526121.66	2206451.91
6	526132.12	2206461.31

Кадастровый номер земельного участка (при наличии) **59:07:0011216:52**

Площадь земельного участка **1250,0 кв.м.**

Информация о расположенных в границах земельного участка объектах капитального строительства

Информация о границах зоны планируемого размещения объекта капитального строительства в соответствии с утвержденным проектом планировки территории **проект планировки территории не утвержден**
(при наличии)

Обозначение (номер) характерной точки	Перечень координат характерных точек в системе координат, используемой для ведения Единого государственного реестра недвижимости	
	X	Y

Реквизиты проекта планировки территории и (или) проекта межевания территории в случае, если земельный участок расположен в границах территории, в отношении которой утверждены проект планировки территории и (или) проект межевания территории

(указывается в случае, если земельный участок расположен в границах территории в отношении которой утверждены проект планировки территории и (или) проект межевания территории)

Градостроительный план подготовлен **Начальником отдела градостроительства и архитектуры – главным архитектором администрации города Краснокамска А.Д. Старковым** (ф.и.о., должность уполномоченного лица, наименование органа)

М.П.  **А.Д. Старков** / (подпись) (расшифровка подписи)

13.05.2019
Дата выдачи

1. Чертеж(и) градостроительного плана земельного участка

См. приложение

Чертеж(и) градостроительного плана земельного участка разработан(ы) на топографической основе в масштабе **1:500**, выполненной

(дата, наименование организации, подготовившей топографическую основу)

Чертеж(и) градостроительного плана земельного участка разработан(ы)

13.05.2019 Отделом градостроительства и архитектуры администрации города Краснокамска

(дата, наименование организации)

2. Информация о градостроительном регламенте либо требованиях к назначению, параметрам и размещению объекта капитального строительства на земельном участке, на который действие градостроительного регламента не распространяется или для которого градостроительный регламент не устанавливается

2.1. Реквизиты акта органа государственной власти субъекта Российской Федерации, органа местного самоуправления, содержащего градостроительный регламент либо реквизиты акта федерального органа государственной власти, органа государственной власти субъекта Российской Федерации, органа местного самоуправления, иной организации, определяющего в соответствии с федеральными законами порядок использования земельного участка, на который действие градостроительного регламента не распространяется или для которого градостроительный регламент не устанавливается **Правила землепользования и застройки города Краснокамска утверждены Решением Думы Краснокамского городского поселения от 30.03.2011 № 16**

Ж-1 – Зона индивидуальной жилой застройки

1. Зона предназначена для размещения коттеджных жилых домов на одну семью малой этажности (до 3 этажей) с приквартирными участками.

2. Удельный вес застроенных территорий не более 40%.

3. Удельный вес озеленённых территорий не менее 20%.

4. Средняя плотность застройки 1500 кв.м /га.

5. В целях наименьшего затенения соседних участков расстояние от дома, хозяйственных построек, и сооружений до границ соседних участков, расположенных с востока, севера и запада и промежуточных положений, должно составлять не менее 0,5 высоты указанных строений (сооружений) с соблюдением следующих минимальных планировочных и нормативных требований к размещению.

6. Противопожарные расстояния между зданиями, сооружениями и строениями на соседних земельных участках, в зависимости от материала несущих и ограждающих конструкций должны быть не менее указанных в следующей таблице (согласно №123-ФЗ от 04.07.2008).

Минимальные противопожарные расстояния между крайними жилыми строениями (или домами) и группами строений (или домов) на участках.

Материал несущих и ограждающих конструкций строения	Расстояния, м		
	А	Б	В
А. Камень, бетон, железобетон и другие негорючие материалы	6	8	10
Б. То же, с деревянными перекрытиями и покрытиями, защищенными негорючими и трудногорючими материалами	8	10	12
В. Древесина, каркасные ограждающие конструкции из негорючих, трудногорючих и горючих материалов	10	12	15

7. В районах жилой застройки расстояние от окон жилых помещений (комнат, кухонь и веранд) до стен дома и хозяйственных построек (сарая, гаража, бани), расположенных на соседних земельных участках, по санитарным и бытовым условиям должно быть не менее 6 м; а расстояние до сарая для скота и птицы следует предусматривать на расстоянии от окон жилых помещений дома — не менее 15 м. Расстояние до границы соседнего участка по санитарно-бытовым и зооветеринарным требованиям должны быть не менее:

- 1) от усадебного дома – 3 м;
- 2) от постройки для содержания скота и птицы – 4 м;
- 3) от других построек – 1 м;
- 4) от стволов высокорослых деревьев – 4 м;
- 5) от стволов среднерослых деревьев – 2 м;

6) от стволов кустарника - 1 м;

7) от открытой стоянки – 1 м;

8) расстояние от полотна дороги до ограждения не менее 2 м;

8. Ширину вновь предоставляемого участка для строительства усадебного дома принимать не менее 20 м;

9. Ограждения земельных участков должны быть не выше 1,8 м, вид ограждения и его высота должны быть единообразными, как минимум, на протяжении одного квартала с обеих сторон улицы, светопрозрачность ограждения допускается не менее 65 %;

10. На границе с соседними участками ограждения должны быть сетчатые или решётчатые с целью минимального затемнения и не более 1,8 м;

11. Благоустройство придомовой территории со стороны улицы перед ограждением допускает озеленение не выше 2 м;

12. При наличии расстояния между проезжей частью и ограждением более 2 м допускается озеленение выше 2 м, воздушный проём от линии электропередач до верха озеленения не менее 1 м.

Примечание: Расстояние между жилым строением (или домом) и границей соседнего участка измеряется от цоколя дома или от стены дома (при отсутствии цоколя), если элементы дома (эркер, крыльцо, навес, свес крыши и др.) выступают не более чем на 50 см от плоскости стены. Если элементы выступают более чем на 50 см, расстояние измеряется от выступающих частей или от проекции их на землю (консольный навес крыши, элементы второго этажа, расположенные на столбах и др.).

13. При возведении на участке хозяйственных построек, располагаемых на расстоянии 1 м от границы соседнего участка, следует скат крыши ориентировать на свой участок.

14. В зоне жилой застройки содержание скота и птицы допускается лишь при размере земельного участка не менее 0,08 га.

15. Вспомогательные строения, за исключением гаражей, размещать со стороны улиц не допускается.

1.	Статья 4. Ж-1 – Зона индивидуальной жилой застройки	Основные виды разрешенного использования Для индивидуального жилищного строительства
----	---	--

		<p>(2.1)</p> <p>Магазины (4.4)</p> <p>Ведение огородничества (без права возведения объектов капитального строительства, строений, сооружений) (13.1)</p> <p>Условно разрешенные виды использования</p> <p>Дошкольное, начальное и среднее общее образование (3.5.1)</p> <p>Амбулаторно-поликлиническое обслуживание (3.4.1)</p> <p>Коммунальное обслуживание (3.1)</p> <p>Бытовое обслуживание (3.3)</p> <p>Магазины (4.4)</p> <p>Общественное питание (4.6)</p> <p>Амбулаторное ветеринарное обслуживание (3.10.1)</p> <p>Обеспечение внутреннего правопорядка (8.3)</p> <p>Спорт (5.1)</p> <p>Малозэтажная многоквартирная жилая застройка (2.1.1)</p> <p>Блокированная жилая застройка (2.3)</p> <p>Гостиничное обслуживание (4.7)</p> <p>Религиозное использование (3.7)</p> <p>Склады (6.9)</p> <p>Земельные участки (территории) общего пользования (12.0)</p>
--	--	---

4. Информация о расчетных показателях минимально допустимого уровня обеспеченности территории объектами коммунальной, транспортной, социальной инфраструктур и расчетных показателях максимально допустимого уровня территориальной доступности указанных объектов для населения в случае, если земельный участок расположен в границах территории, в отношении которой предусматривается осуществление деятельности по комплексному и устойчивому развитию территории:

Информация о расчетных показателях минимально допустимого уровня обеспеченности территории								
Объекты коммунальной инфраструктуры			Объекты транспортной инфраструктуры			Объекты социальной инфраструктуры		
Наименование вида объекта	Единица измерения	Расчетный показатель	Наименование вида объекта	Единица измерения	Расчетный показатель	Наименование вида объекта	Единица измерения	Расчетный показатель
1	2	3	4	5	6	7	8	9
Информация о расчетных показателях максимально допустимого уровня территориальной доступности								
Наименование вида объекта	Единица измерения	Расчетный показатель	Наименование вида объекта	Единица измерения	Расчетный показатель	Наименование вида объекта	Единица измерения	Расчетный показатель
1	2	3	4	5	6	7	8	9

5. Информация об ограничениях использования земельного участка, в том числе если земельный участок полностью или частично расположен в границах зон с особыми условиями использования территорий
информация отсутствует

6. Информация о границах зон с особыми условиями использования территорий, если земельный участок полностью или частично расположен в границах таких зон:

Наименование зоны с особыми условиями использования территории с указанием объекта, в отношении которого установлена такая зона	Перечень координат характерных точек в системе координат, используемой для ведения Единого государственного реестра недвижимости		
	Обозначение (номер) характерной точки	X	Y
1	2	3	4
Приаэродромная территория аэродрома Большое Савино 59.32.2.857	Весь участок	-	-

7. Информация о границах зон действия публичных сервитутов _____

Обозначение (номер)характерной точки	Перечень координат характерных точек в системе координат, используемой для ведения Единого государственного реестра недвижимости	
	X	Y
отсутствует	-	-

8. Номер и (или) наименование элемента планировочной структуры, в границах которого расположен земельный участок _____

9. Информация о технических условиях подключения (технологического присоединения) объектов капитального строительства к сетям инженерно-технического обеспечения, определенных с учетом программ комплексного развития систем коммунальной инфраструктуры поселения, городского округа

В соответствии с программой комплексного развития систем коммунальной инфраструктуры города Краснокамска Пермского края на 2013-2025 годы

10. Реквизиты нормативных правовых актов субъекта Российской Федерации, муниципальных правовых актов, устанавливающих требования к благоустройству территории _____

11. Информация о красных линиях: _____

Обозначение (номер) характерной точки	Перечень координат характерных точек в системе координат, используемой для ведения Единого государственного реестра недвижимости	
	X	Y
Информация отсутствует	-	-

Предельные (минимальные и (или) максимальные) размеры земельных участков, в том числе их площадь			Минимальные отступы от границ земельного участка в целях определения мест допустимого размещения зданий, строений, сооружений, за пределами которого запрещено строительство зданий, строений, сооружений	Предельное количество этажей и (или) предельная высота зданий, сооружений	Максимальный процент застройки в границах земельного участка, определяемый как отношение суммарной площади земельного участка, которая может быть застроена, ко всей площади земельного участка	Требования к архитектурным решениям объектов капитального строительства, расположенным в границах территории поселения федерального или регионального значения	Иные показатели
1	2	3	4	5	6	7	8
Длина, м	Ширина, м	Площадь, м ² или га					
Без ограничений	Не менее 20 метров	Не менее 500 кв. м	Отступы от смежных земельных участков – 3 м, со стороны дороги – 5м.	Не выше 3 этажей	50	-	Перед началом строительства разрешение на производство земляных работ получить в администрации города Краснокамска

2.4. Требования к назначению, параметрам и размещению объекта капитального строительства на земельном участке, на который действие градостроительного регламента не распространяется или для которого градостроительный регламент не устанавливается:

Причины отнесения земельного участка к виду земельного участка, на который действие градостроительного регламента не распространяется или для которого градостроительный	Реквизиты акта, регулирующие использование земельного участка	Требования к использованию земельного участка	Требования к параметрам объекта капитального строительства		Требования к размещению объектов капитального строительства	
			Предельное количество этажей и (или) предельная высота	Максимальный процент застройки в границах земельного участка, определяемый как отношение суммарной площади земельного участка, которая может	Иные требования к параметрам объекта капитального	Иные требования к размещению объектов капитального строительства

регламент не устанавливается				зданий, строений, сооружений	быть застроена, ко всей площади земельного участка	строительс тва	строительство зданий, строений, сооружений	
1	2	3	4	5	6	7	8	

3. Информация о расположенных в границах земельного участка объектов капитального строительства и объектах культурного наследия

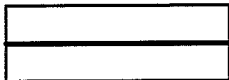

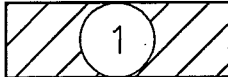
3.1. Объекты капитального строительства **не имеются**

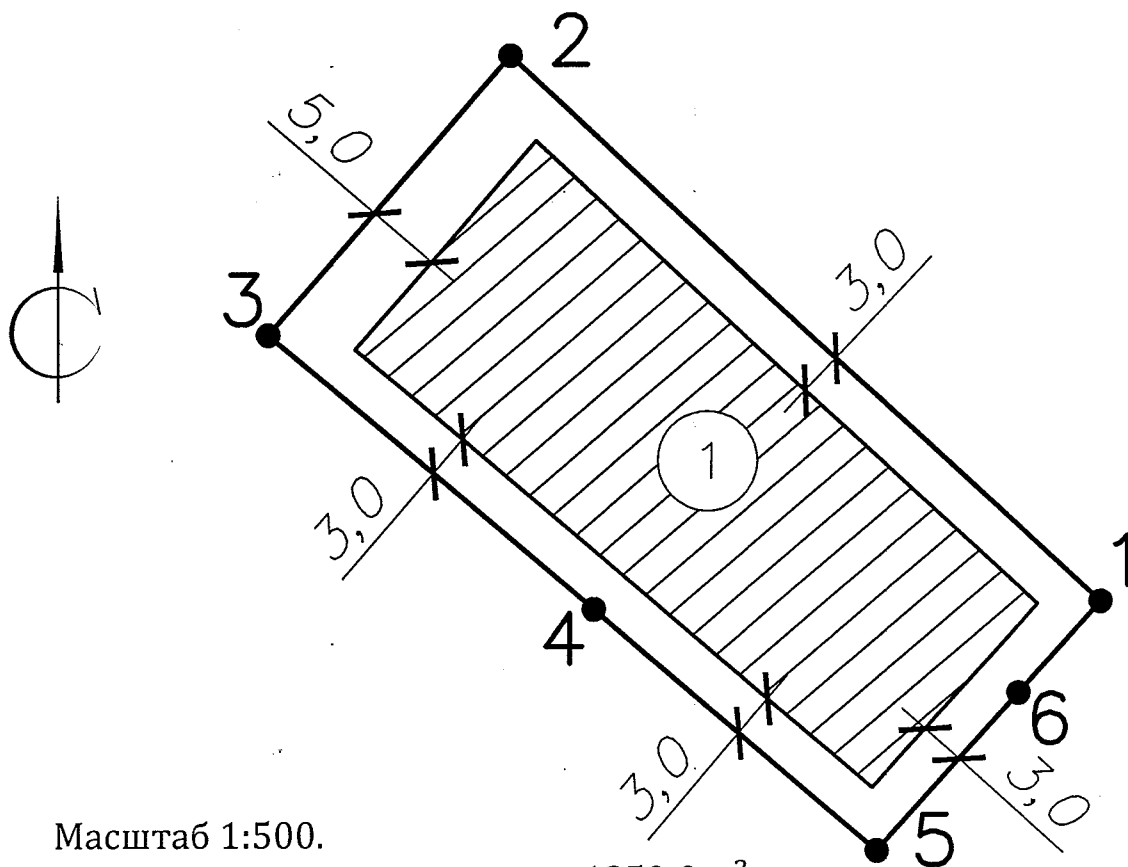
N _____, _____ (назначение объекта капитального градостроительного плана) строительства, этажность, высота, общая площадь, площадь застройки) инвентаризационный или кадастровый номер _____

3.2. Объекты, включенные в единый государственный реестр объектов культурного наследия (памятников истории и культуры) народов Российской Федерации **информация отсутствует**
N _____, _____ (назначение объекта культурного наследия, градостроительного плана) градостроительного плана) общей площадью, площадью застройки)

(наименование органа государственной власти, принявшего решение о включении выявленного объекта культурного наследия в реестр, реквизиты этого решения) регистрационный номер в реестре _____ от _____ (дата)

Условные обозначения и изображения

Обозначения и изображения	Наименование
	Граница земельного участка
	Точки поворота границ земельного участка с координатами
	Места допустимого размещения зданий



Масштаб 1:500.

Площадь земельного участка 1250,0 м².

						Для ИЖС		
Изм.	Код	уч	Лист	№ док.	Подп.	Дата		
							Градостроительный план земельного участка	Стадия
								Лист
								Листов
Разраб.			Старков			13.05.19		1
							Чертеж градостроительного плана земельного участка	



Публичное акционерное общество «Ростелеком»

МАКРОРЕГИОНАЛЬНЫЙ ФИЛИАЛ «УРАЛ»

ПЕРМСКИЙ ФИЛИАЛ

ГОРОДСКОЙ ЦЕНТР ТЕХНИЧЕСКОЙ ЭКСПЛУАТАЦИИ
ТЕЛЕКОММУНИКАЦИЙ Г. ПЕРМЬ

ул. Крупской, д. 2,
г. Пермь, Пермский край, Россия, 614060
тел.: (342) 260-43-30, факс: (342) 290-04-75
e-mail: perm-ptus@ural.rt.ru, www.rt.ru

№ _____
На № 04/1255 от 25.03.2019

О согласовании земельных участков

На территории земельных участков, расположенных по адресам:

- Пермский край, г. Краснокамск, ул. Нефтезаводская, д. 166 с кадастровым номером 59:07:0011216:52 , общей площадью 1250 кв.м.;
- Пермский край, г. Краснокамск, ул. Речная, 23 с кадастровым номером 59:07:0011205:15, общей площадью 1208 кв.м.;
- Пермский край, г. Краснокамск, ул. Промышленная, с кадастровым номером 59:07:0010906:170 , общей площадью 1815 кв.м.;
- Пермский край, г. Краснокамск, ул. Суворова, с кадастровым номером 59:07:0010511:208 , общей площадью 1218 кв.м.;
- Пермский край, г. Краснокамск, пер. Малый, 17. с кадастровым номером 59:07:0011216:94 , общей площадью 1326 кв.м.

нет подземных линий и сооружений связи, принадлежащих ПАО «Ростелеком».

С уважением,

Начальник ЛТЦ – Краснокамский район

В. В. Жилин

И. Г. Кулындышев
(342) 737-36-64



**Акционерное общество
«Коммунальные электрические сети
Краснокамского муниципального
района»**

Юридический адрес: 617060, Пермский край,
г. Краснокамск, ул. Коммунистическая, 18,
Почтовый адрес: 614068, г. Пермь, ул. Плеханова, д. 2
тел/факс + (342) 206-88-07, E-mail: kkges@inbox.ru
ОГРН 1165958089571
ИНН / КПП 5916031670 / 591601001

10.06.19 № 819

на № 04/2707 от 05.06.2019 г.

Председателю комитета земельных и
имущественных отношений
администрации города Краснокамска
Пермского края
Р.Р. Петрову

пр. Маяковского, 11, г. Краснокамск,
Пермского края, 617060

Уважаемый Равиль Рашитович!

В ответ на Ваше обращение сообщаем, что техническая возможность для подключения объектов капитального строительства на земельных участках по адресам:
- Пермский край, г. Краснокамск, ул. Нефтезаводская, 166 (59:07:0011216:52),
- Пермский край, г. Краснокамск, ул. Речная, 23 (59:07:0011205:15),
- Пермский край, г. Краснокамск, пер. Малый, 17 (59:07:0011216:94) к электрическим сетям АО «Коммунальные электрические сети Краснокамского муниципального района» имеется.

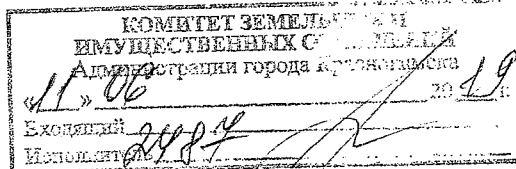
Для осуществления технологического присоединения необходимо обратиться в АО «КЭС КМР» с заявкой на технологическое присоединение.

Размер платы за технологическое присоединение определяется в соответствии с постановлением Региональной службы по тарифам Пермского края от 28.12.2018 г. № 171-тп «Об установлении платы за технологическое присоединение к электрическим сетям территориальных сетевых организаций Пермского края на 2019 год».

Генеральный директор

А.В. Иванов

Нижегородова Т.В.
тел. 4-70-46





Акционерное общество
«Газпром газораспределение Пермь»
(АО «Газпром газораспределение Пермь»)

Краснокамский филиал

ул. Геофизиков, д. 5, г. Краснокамск,
Пермский край, Российская Федерация, 617060
тел.: +7 (34273) 4-30-45, факс: +7 (34273) 7-30-87
e-mail: post@red.ugaz.ru

ОКПО 03295605, ОГРН 1025900512670, ИНН 5902183841, КПП 591602001

11.05.19

№

1/4.14

на №

от

Комитет земельных и
имущественных отношений

Администрации города Краснокамска
Пермского края

пр. Маяковского, 11, г. Краснокамск, 617060
тел/ факс 834273-44617
E-mail: kio_krasnokamsk@mail.ru

Председателю комитета
Р.Р. Петрову

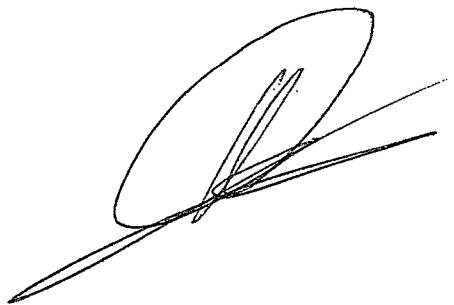
На Ваш запрос от 05.06.2019 № 04/2706 Краснокамский филиал сообщает, что техническая возможность подключения проектируемых индивидуальных жилых домов с использованием природного газа на указанных в запросе земельных участках в г. Краснокамске по ул. Нефтезаводская, Речная, пер. Малый имеется от существующих распределительных газопроводов низкого давления в г. Краснокамске.

В дальнейшем, при намерении юридических или физических лиц, являющихся собственником земельного участка, указанного в запросе, осуществить подключение (технологическое присоединение) к сети газораспределения построенного на своем земельном участке объекта капитального строительства, собственнику земельного участка необходимо направить в адрес Краснокамского филиала запрос о предоставлении технических условий на подключение (технологическое присоединение) в соответствии со ст. 7 «Правил подключения (технологического присоединения) объектов капитального строительства к сетям газораспределения» утвержденных постановлением Правительства РФ от 30.12.2014 № 1314.

Бланки «Запроса» и «Заявки» с перечнем прилагаемых к ним документов, можно взять в Интернете на сайте АО «Газпром газораспределение Пермь», или в службе «Единое окно» в г. Краснокамске, по ул. Геофизиков, 5 (тел. 834273-74146)

Плата за технологическое присоединение к сетям газораспределения ежегодно определяется Постановлением РСТ Пермского края, на 2019 год плата за технологическое присоединение объекта капитального строительства относящегося к 1 –ой категории потребителей составляет 50,0- 65,0 тысяч рублей, ко 2-ой и 3-ей категории определяется по стандартизированным тарифным ставкам или по индивидуальному проекту.

Главный инженер

A handwritten signature in black ink, consisting of a large, stylized loop followed by several sharp, intersecting strokes.

Д.Б. Ощепков

Бажина И.М. 8-34273-40505

МУНИЦИПАЛЬНОЕ УНИТАРНОЕ ПРЕДПРИЯТИЕ

«КРАСНОКАМСКИЙ ВОДОКАНАЛ»

ИНН 5916033317 ; КПП 591601001 , ОГРН 1175958039619
р/с 40702810549770032387 в Волго -Вятский Банк Сбербанка РФ г.Нижний Новгород
617062,Пермский край, г. Краснокамск, ул. Промышленная, 5
тел.(34273) 2-49-04, 2-49-06, факс. 2-49-01; эл. почта: vodokanalkrk@yandex.ru

06.06.2019 № 1047
На № 2705 от 05.06.2019 г.

Председателю комитета
земельных и имущественных отношений
администрации города Краснокамска
Р.Р. Петрову

Уважаемый Равиль Рашитович!

Предоставляем Вам информацию о не возможности подключения объектов капитального строительства к сетям водоснабжения по списку:

- 59: 07: 0011216: 52, земельный участок площадью 1250 кв.м. по адресу: г. Краснокамск, ул. Нефтезаводская, 16 б - сетей водоснабжения и водоотведения - нет;
- 59: 07: 0011205: 15, земельный участок площадью 1208 кв.м. по адресу: г. Краснокамск, ул. Речная, 23- сетей водоснабжения и водоотведения - нет;
- 59: 07: 0011216 : 94, земельный участок площадью 1326 кв.м. по адресу: г. Краснокамск, пер. Малый, 17 - сетей водоснабжения и водоотведения - нет.

Директор



Р.Х. Шарафутдинов

Григорович Л.А.
т. 2-49-03