



АДМИНИСТРАЦИЯ КРАСНОКАМСКОГО ГОРОДСКОГО ОКРУГА

РАЗРЕШЕНИЕ

на размещение объекта

№ 692 /23 от «05» декабря 2023 год

Комитет земельных и имущественных отношений администрации
Краснокамского городского округа

Разрешает Публичному акционерному обществу «Россети Урал» (ПАО «Россети Урал»), ОГРН 1056604000970, ИНН 6671163413, юридический адрес: 620026, Свердловская область, г. Екатеринбург, ул. Мамина-Сибиряка, д. 140, тел.: 8 (3435) 23-04-66, email: cecr@cht.mrsk-ural.ru.

использование земельного участка (части земельного участка, земель государственной неразграниченной собственности): Строительство участка ВЛ 0,4 кВ от ближайшей опоры ВЛ 0,4 кВ от ТП-1203, установка оборудования учета э/э на опоре ВЛ 0,4 кВ для электроснабжения малоэтажной жилой застройки по адресу: Пермский край, Краснокамский район, Оверятское ГП, в районе д. Мошни (кадастровый номер земельного участка 59:07:2370104:3039).

на землях: муниципальной собственности.

Местоположение: Пермский край, Краснокамский городской округ, д. Мошни, на части земельного участка с кадастровым номером 59:07:2370104:3037, согласно прилагаемой схеме предполагаемых к использованию земель или части земельного участка.

Кадастровый номер земельного участка: -

способ размещения: наземный, надземный.

площадь: 203 кв.м.

Разрешение выдано на срок: бессрочно.

Согласование осуществления рубок деревьев, кустарников, расположенных в границах земельного участка, части земельного участка или земель: -.

Обязанность лиц, получивших разрешение, выполнить предусмотренные статьей 39.35 Земельного кодекса Российской Федерации требования в случае, если использование земель или земельных участков привело к порче или уничтожению плодородного слоя почвы в границах таких земель или земельных участков.

Сведения о досрочном прекращении действия разрешения со дня предоставления земельного участка физическому или юридическому лицу и сроки направления уполномоченным органом заявителю уведомления о предоставлении земельного участка таким лицам: в течении 10 календарных дней.

Дополнительные условия использования участка:

Территория, согласно схеме, расположена в зоне с особыми условиями использования территории:

- приаэродромная территория аэродрома аэропорта Большое Савино (59.32.2.857).

ПАО «Россети Урал»:

- решение на размещение объекта не дает право на строительство и (или) реконструкцию объектов, не указанных в решении о размещении объектов;

- до момента размещения объекта осуществить согласование с собственниками объектов инфраструктуры, в т.ч. транспортной, расположенных в пределах земельного участка, указанного на прилагаемой схеме;
- соблюдать правила охранных зон воздушного пространства, установленные Постановлением Правительства Российской Федерации от 11.03.2010 № 138 «Об утверждении Федеральных правил использования воздушного пространства Российской Федерации»;
- соблюдать Правила благоустройства территории Краснокамского городского округа, утвержденные решением Краснокамской городской Думы от 24.04.2019 № 61.

В соответствии с пунктом 7(2) Положения о порядке и условиях размещения объектов на землях или земельных участках, находящихся в государственной или муниципальной собственности, на территории Пермского края без предоставления земельных участков и установления сервитутов, утвержденным постановлением Правительства Пермского края от 22.07.2015 № 478-п, предоставить в комитет земельных и имущественных отношений администрации Краснокамского городского округа в течении 1 месяца с момента размещения объектов материалы контрольной геодезической съемки размещенных объектов на бумажном и электронном носителях на безвозмездной основе.

приложение: схема предполагаемых к использованию земель или части земельного участка на 1 л. в 1 экз.

И.о. председателя комитета земельных
и имущественных отношений администрации
Краснокамского городского округа



Ю.А. Отинова

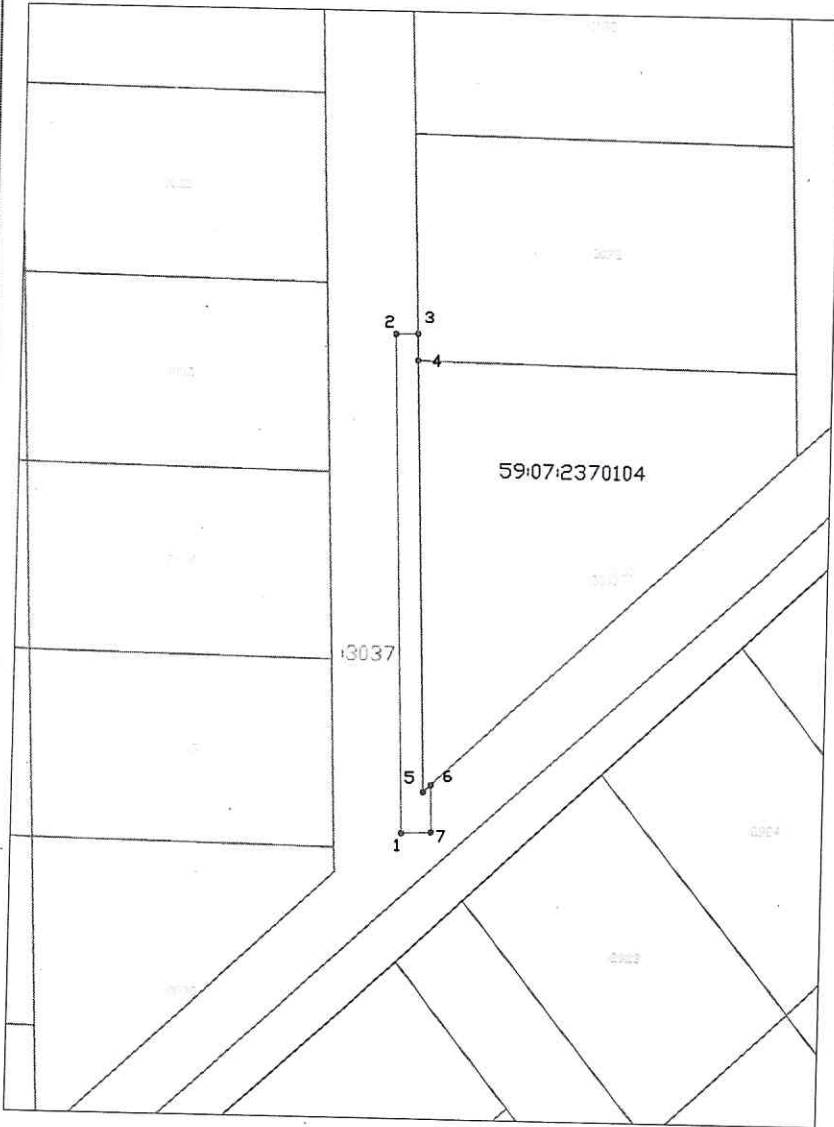
Т.С. Катаева,
2-06-70 (доб. 712)

Схема предполагаемых и использованную земель или части земельного участка

Объект: Строительство участка ВЛ 0,4 кВ от ближайшей опоры ВЛ 0,4 кВ от ТП-1203, установка оборудования учета э/э на опоре ВЛ 0,4 кВ для электроснабжения малоэтажной жилой застройки по адресу: Пермский край, Краснокамский район, ПП Оверьякова, в районе с. Машини (код номер зем. участка 59:07:2370104:3039)
 Место: Пермский край, Краснокамский район
 Площадь земель или части земельного участка, кв.м: 203
 Категория земель: земли сельскохозяйственного назначения
 Вид разрешенного использования: —

РАЗРЕШЕНИЕ НА РАЗМЕЩЕНИЕ
 № 012 /23 ОТ 25.12.2023

Каталог координат, м



Обозначение характерных точек границ	Координаты	
	X	Y
1	527266,39	2215360,72
2	527332,67	2215358,5
3	527332,77	2215361,45
4	527329,16	2215361,57
5	527271,97	2215363,52
6	527272,9	2215364,51
7	527266,52	2215364,72
1	527266,39	2215360,72

КОМИТЕТ ЗЕМЕЛЬНЫХ И
 ИМУЩЕСТВЕННЫХ ОТНОШЕНИЙ
 Администрации Краснокамского
 городского округа
 ОКПО 40900436 ИНН 591601001
 ОГРН 1185938071474 ИНН 5916034670
 пр.Маяковского, 1 г. Краснокамск
 Пермский край 617060
 Тел./факс: (34273) 4-46-17
 E-mail: kio_krasnokamsk@mail.ru
 № _____
 от _____

Масштаб 1:1000

Условные обозначения:

- 1 Характерная точка границы, сведения о которой позволяют однозначно определить ее на местности
- Границы земельных участков, установленные (уточненные) при проведении кадастровых работ, отражающиеся в масштабе
- Граница земельного участка, сведения о которой содержатся в ЕГРН
- : 22 Обозначение кадастрового номера земельного участка
- Граница кадастрового квартала
- 59:06:2801005 Обозначение кадастрового квартала

Заявитель:
 Пучнина К.Ю.

по доверенности
 №ПЭ/359-2023 от 09.01.2023

(подпись, расшифровка подписи)

МП
 (для юридических лиц
 и индивидуальных предпринимателей)

Верно