



АДМИНИСТРАЦИЯ КРАСНОКАМСКОГО ГОРОДСКОГО ОКРУГА

РАЗРЕШЕНИЕ

на размещение объекта

№ 189 /24 от « 19 » апреля 2024 год

Комитет земельных и имущественных отношений администрации
Краснокамского городского округа

Разрешает Майбуровой Ларисе Ивановне [REDACTED]

использование земельного участка (части земельного участка, земель государственной неразграниченной собственности): газопровод для транспортировки природного газа под давлением до 1,2 МПа включительно, для размещения которых не требуется разрешения на строительство.

на землях: государственной неразграниченной собственности.

Местоположение: Пермский край, Краснокамский городской округ, д. Никитино, в границах кадастрового квартала 59:07:0240101, 59:07:0240102, 59:07:0180201, 59:07:2390101, согласно прилагаемой схеме предполагаемых к использованию земель или части земельного участка.

Кадастровый номер земельного участка: -

способ размещения: подземный.

площадь: 12130 кв.м.

Разрешение выдано на срок: 12 месяцев.

Согласование осуществления рубок деревьев, кустарников, расположенных в границах земельного участка, части земельного участка или земель: не требуется.

Обязанность лиц, получивших разрешение, выполнить предусмотренные статьей 39.35 Земельного кодекса Российской Федерации требования в случае, если использование земель или земельных участков привело к порче или уничтожению плодородного слоя почвы в границах таких земель или земельных участков.

Сведения о досрочном прекращении действия разрешения со дня предоставления земельного участка физическому или юридическому лицу и сроки направления уполномоченным органом заявителю уведомления о предоставлении земельного участка таким лицам: в течении 10 календарных дней.

Дополнительные условия использования участка:

Территория, согласно схеме, расположена в зоне с особыми условиями использования территории:

- Зона с особыми условиями использования - Приаэродромная территория аэродрома аэропорта Большое Савино (59:32-6.553);
- Охранная зона ВЛ 0,4кВ ф. Быт от ТП-30336; КЛ-6 кВ ф. Совхоз от ПС Вышка; ВЛ 6кВ ф. Совхоз от ПС Вышка (59:07-6.1006);

- Публичный сервитут для размещения объекта электросетевого хозяйства «ВЛ 0,4 кВ ф.Быт от ТП-30336» (59:07-6.1338);
- Охранная зона ВЛ 0,4кВ ф.Быт сущ.оп.№1-№26-№27 от ТП-30336, ВЛ 0,4кВ ф.Быт сущ.оп.№1-№21-№24 от ТП-30336 (59:07-6.927);
- Публичный сервитут для размещения объекта электросетевого хозяйства «ВЛ 0,4кВ ф.Быт сущ.оп.№1-№26-27 от ТП-30336, ВЛ 0,4кВ ф.Быт сущ.оп.№1-№21-24 от ТП-30336» (59:07- 6.1400);
- Охранная зона ВЛ-0,4 КВ ТП-195 (59:07- 6.61);
- Публичный сервитут для размещения объекта электросетевого хозяйства «ВЛ-0,4 КВ ТП-30195» (59:07-1418);
- Охранная зона ВЛ-0,4КВ Ф.1 от ТП-30195 (59:07- 6.753);
- Публичный сервитут для размещения объекта электросетевого хозяйства «ВЛ-0,4КВ Ф.1 от ТП-30195» (59:07-6.1182);
- Публичный сервитут для размещения объекта электросетевого хозяйства «ВЛ-0,4 кВ ф.Быт 1 сущ.оп.№18-№33,34 от ТП-30195» (59:07- 6.1399);
- Охранная зона распределительного газопровода высокого давления (59:07-6.489);
- Охранная зона Строительство ВЛ 0,4 кВ с установкой ПУ для электроснабжения села Мысы (4500064257) (59:07 – 6.2056);
- Охранная зона ВЛ-6 КВ Ф. СОВХОЗ ПС ВЫШКА (59:07 – 6.27);
- Охранная зона ВЛ 0,4кВ ф.Быт от ТП-30228 (59:07-6.943);
- Публичный сервитут для размещения объекта электросетевого хозяйства «ВЛ 0,4кВ ф.Быт от ТП-30228» (59:07-6.1358).

АО «Газпром газораспределение Пермь»:

- решение на размещение объекта не дает право на строительство и (или) реконструкцию объектов, не указанных в решении о размещении объектов;
- до момента размещения объекта осуществить согласование с собственниками объектов инфраструктуры, в т.ч. транспортной, расположенных в пределах земельного участка, указанного на прилагаемой схеме;
- соблюдать правила охранных зон воздушного пространства, установленные Постановлением Правительства Российской Федерации от 11.03.2010 № 138 «Об утверждении Федеральных правил использования воздушного пространства Российской Федерации»;
- соблюдать правила использования объектов недвижимости в границах зоны с особыми условиями использования территории газопроводов низкого давления устанавливается в соответствии Постановления Правительства Российской Федерации от 20.11.2000 № 878 "Об утверждении правил охраны газораспределительных сетей";
- соблюдать Правила охраны электрических сетей, установленные постановлением Правительства Российской Федерации от 24.02.2009 № 160 «О порядке установления охранных зон объектов электросетевого хозяйства и особых условий использования земельных участков, расположенных в границах таких зон»;
- соблюдать Правила благоустройства территории Краснокамского городского округа, утвержденные решением Краснокамской городской Думы от 24.04.2019 № 61.

В соответствии с пунктом 7(2) Положения о порядке и условиях размещения объектов на землях или земельных участках, находящихся в государственной или муниципальной собственности, на территории Пермского края без предоставления

земельных участков и установления сервитутов, утвержденным постановлением Правительства Пермского края от 22.07.2015 № 478-п, предоставить в комитет земельных и имущественных отношений администрации Краснокамского городского округа в течении 1 месяца с момента размещения объектов материалы контрольной геодезической съемки размещенных объектов на бумажном и электронном носителях на безвозмездной основе.

приложение: схема предполагаемых к использованию земель или части земельного участка на 3 л. в 1 экз.

Председатель комитета земельных
и имущественных отношений администрации
Краснокамского городского округа



Ю. А. Отинова

Ю.Н. Шаранова,
2-06-70 (доб. 711)

Схема предполагаемых к использованию земель и части земельного участка



- Условные обозначения:**
- граница земельного участка
 - граница кадастрового квартала
 - участки учтенные в ГКИ
- 59:07:024:0102 - кадастровый номер квартала
- - характерная точка границы земель или части земельного участка
 - - обозначение запрещающего земельного участка
 - ▨ - предполагаемый участок земель на которых планируется размещение части объекта

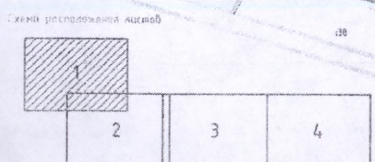
Местоположение: Пермский край, Краснокамский городской округ, д.Ижвитино, кадастровые кварталы №59:07:0240101, №59:07:0240102, №59:07:0180201, №59:07:2390101, Категория земель: земли населенных пунктов. Плановый ЗУ1 составляется 12130 кв.м, кв.м.

Планица ЗУ1(1), кв.м.: 270;
 Описание границ смежных землепользователей:
 от т.1 до т.4 - неразрайонированные земли;
 от т.4 до т.5 - граница с земельным участком с кадастровым №59:07:2390101:57;
 от т.5 до т.1 - неразрайонированные земли;
 Планица ЗУ1(2), кв.м.: 2313;
 Описание границ смежных землепользователей:
 от т.8 до т.10 - неразрайонированные земли;
 от т.10 до т.11 - граница с земельным участком с кадастровым №59:07:2390101:640;
 от т.11 до т.18 - неразрайонированные земли;
 от т.18 до т.20 - граница с земельным участком с кадастровым №59:07:0240101:203;
 от т.20 до т.21 - граница с земельным участком с кадастровым №59:07:0240101:204;
 от т.21 до т.23 - неразрайонированные земли;
 от т.23 до т.28 - граница с земельным участком с кадастровым №59:07:0240101:204;
 от т.28 до т.33 - неразрайонированные земли;
 от т.33 до т.35 - граница с земельным участком с кадастровым №59:07:0240101:61;
 от т.35 до т.40 - неразрайонированные земли;
 от т.40 до т.41 - граница с земельным участком с кадастровым №59:07:0240101:26;
 от т.41 до т.45 - неразрайонированные земли;
 от т.45 до т.47 - граница с земельным участком с кадастровым №59:07:0240101:82;
 от т.47 до т.51 - неразрайонированные земли;
 от т.51 до т.54 - граница с земельным участком с кадастровым №59:07:0240101:197;
 от т.54 до т.68 - неразрайонированные земли;
 от т.68 до т.72 - граница с земельным участком с кадастровым №59:07:0240101:78;
 от т.72 до т.76 - неразрайонированные земли;
 от т.76 до т.77 - граница с земельным участком с кадастровым №59:07:0240101:86(2);
 от т.77 до т.78 - граница с земельным участком с кадастровым №59:07:0240101:67;
 от т.78 до т.8 - неразрайонированные земли;

КОМИТЕТ ЗЕМЕЛЬНЫХ И ИМУЩЕСТВЕННЫХ ОТНОШЕНИЙ
 Администрация Краснокамского городского округа
 ОКПО 40900436 КПП 591601001
 ОГРН 1185958071474 ИНН 5916034670
 пр.Маяковского, 11 г. Краснокамск
 Пермского края, 617060
 Тел./факс: (34273) 4-46-17
 E-mail: kio_krasnokansk@mail.ru

№ _____
 на № _____ от _____

РАЗРЕШЕНИЕ НА РАЗМЕЩЕНИЕ
 № 189/124 ОТ 19.04.2014г.



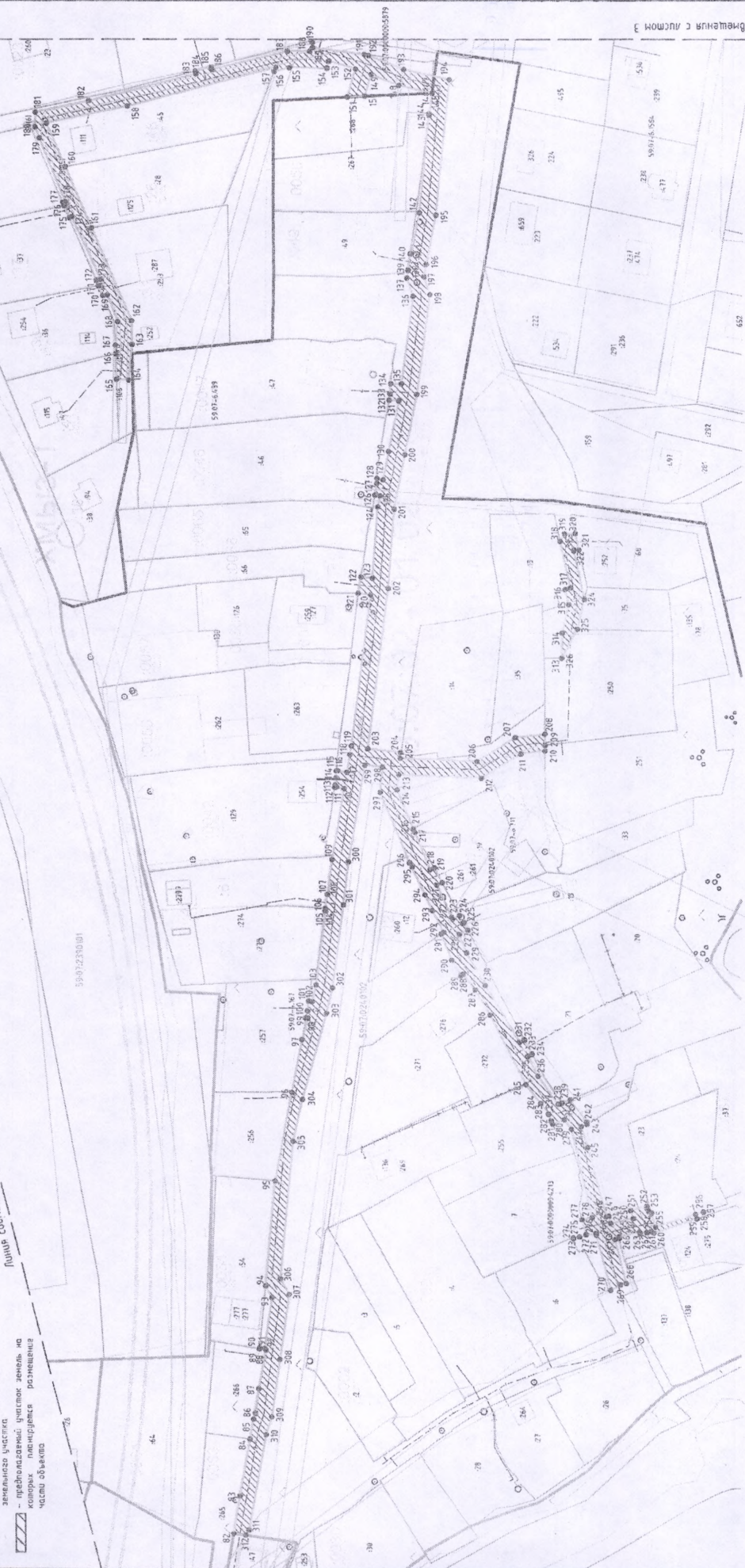
Линия совмещения с листом 2

Представитель:

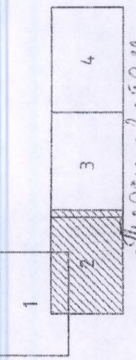
 Заявитель: _____
 (подпись, расшифровка подписи)
 [Для юридических лиц и индивидуальных предпринимателей]

- Условные обозначения:**
- граница земельного участка
 - граница кадастрового квартала
 - участки утерянные в ГИИ
- 59:07:024:002 - кадастровый номер квартала
- 1 - возводимая граница земли, земли, земель или части земельных участков
 - 2 - подлежащая заглаживанию граница земельного участка
 - 3 - подлежащая заглаживанию граница кадастрового земельного участка
 - 4 - граница, подлежащая заглаживанию на части кадастрового земельного участка

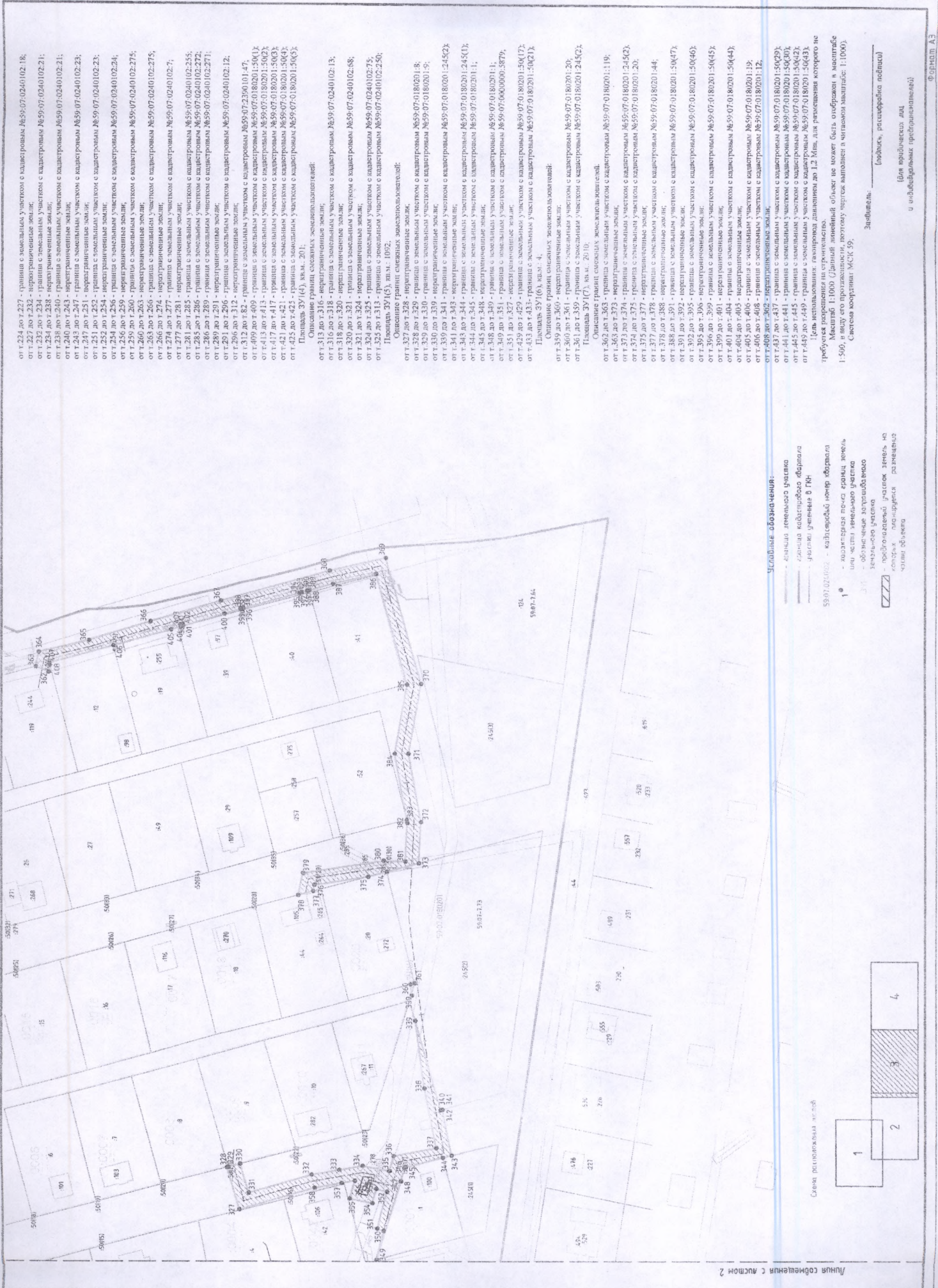
Линия совмещения с листом 1



- Площадь 3У(3), кв.м.: 6240;
- Основные границы смежных земельных участков:
- от т. 52 до т. 84 - граница с земельным участком с кадастровым №59:07:024:0102:265;
 - от т. 84 до т. 85 - граница с земельным участком с кадастровым №59:07:024:0102:266;
 - от т. 85 до т. 86 - граница с земельным участком с кадастровым №59:07:024:0102:267;
 - от т. 86 до т. 89 - граница с земельным участком с кадастровым №59:07:024:0102:268;
 - от т. 89 до т. 90 - граница с земельным участком с кадастровым №59:07:024:0102:269;
 - от т. 90 до т. 94 - граница с земельным участком с кадастровым №59:07:024:0102:270;
 - от т. 94 до т. 95 - граница с земельным участком с кадастровым №59:07:024:0102:271;
 - от т. 95 до т. 96 - граница с земельным участком с кадастровым №59:07:024:0102:272;
 - от т. 96 до т. 97 - граница с земельным участком с кадастровым №59:07:024:0102:273;
 - от т. 97 до т. 99 - граница с земельным участком с кадастровым №59:07:024:0102:274;
 - от т. 99 до т. 101 - граница с земельным участком с кадастровым №59:07:024:0102:275;
 - от т. 101 до т. 105 - граница с земельным участком с кадастровым №59:07:024:0102:276;
 - от т. 105 до т. 106 - граница с земельным участком с кадастровым №59:07:024:0102:277;
 - от т. 106 до т. 112 - граница с земельным участком с кадастровым №59:07:024:0102:278;
 - от т. 112 до т. 115 - граница с земельным участком с кадастровым №59:07:024:0102:279;
 - от т. 115 до т. 121 - граница с земельным участком с кадастровым №59:07:024:0102:280;
 - от т. 121 до т. 122 - граница с земельным участком с кадастровым №59:07:024:0102:281;
 - от т. 122 до т. 123 - граница с земельным участком с кадастровым №59:07:024:0102:282;
 - от т. 123 до т. 124 - граница с земельным участком с кадастровым №59:07:024:0102:283;
 - от т. 124 до т. 125 - граница с земельным участком с кадастровым №59:07:024:0102:284;
 - от т. 125 до т. 126 - граница с земельным участком с кадастровым №59:07:024:0102:285;
 - от т. 126 до т. 127 - граница с земельным участком с кадастровым №59:07:024:0102:286;
 - от т. 127 до т. 128 - граница с земельным участком с кадастровым №59:07:024:0102:287;
 - от т. 128 до т. 133 - граница с земельным участком с кадастровым №59:07:024:0102:288;
 - от т. 133 до т. 134 - граница с земельным участком с кадастровым №59:07:024:0102:289;
 - от т. 134 до т. 135 - граница с земельным участком с кадастровым №59:07:024:0102:290;
 - от т. 135 до т. 140 - граница с земельным участком с кадастровым №59:07:024:0102:291;
 - от т. 140 до т. 144 - граница с земельным участком с кадастровым №59:07:024:0102:292;
 - от т. 144 до т. 146 - граница с земельным участком с кадастровым №59:07:024:0102:293;
 - от т. 146 до т. 150 - граница с земельным участком с кадастровым №59:07:024:0102:294;
 - от т. 150 до т. 151 - граница с земельным участком с кадастровым №59:07:024:0102:295;
 - от т. 151 до т. 156 - граница с земельным участком с кадастровым №59:07:024:0102:296;
 - от т. 156 до т. 160 - граница с земельным участком с кадастровым №59:07:024:0102:297;
 - от т. 160 до т. 161 - граница с земельным участком с кадастровым №59:07:024:0102:298;
 - от т. 161 до т. 163 - граница с земельным участком с кадастровым №59:07:024:0102:299;
 - от т. 163 до т. 167 - граница с земельным участком с кадастровым №59:07:024:0102:300;
 - от т. 167 до т. 170 - граница с земельным участком с кадастровым №59:07:024:0102:301;
 - от т. 170 до т. 171 - граница с земельным участком с кадастровым №59:07:024:0102:302;
 - от т. 171 до т. 172 - граница с земельным участком с кадастровым №59:07:024:0102:303;
 - от т. 172 до т. 175 - не зарегистрированные земли;
 - от т. 175 до т. 176 - граница с земельным участком с кадастровым №59:07:024:0102:304;
 - от т. 176 до т. 177 - граница с земельным участком с кадастровым №59:07:024:0102:305;
 - от т. 177 до т. 181 - не зарегистрированные земли;
 - от т. 181 до т. 185 - граница с земельным участком с кадастровым №59:07:024:0102:306;
 - от т. 185 до т. 190 - не зарегистрированные земли;
 - от т. 190 до т. 197 - не зарегистрированные земли;
 - от т. 197 до т. 200 - не зарегистрированные земли;
 - от т. 200 до т. 209 - граница с земельным участком с кадастровым №59:07:024:0102:307;
 - от т. 209 до т. 210 - граница с земельным участком с кадастровым №59:07:024:0102:308;
 - от т. 210 до т. 215 - не зарегистрированные земли;
 - от т. 215 до т. 217 - граница с земельным участком с кадастровым №59:07:024:0102:309;
 - от т. 217 до т. 219 - граница с земельным участком с кадастровым №59:07:024:0102:310;
 - от т. 219 до т. 220 - граница с земельным участком с кадастровым №59:07:024:0102:311;
 - от т. 220 до т. 224 - не зарегистрированные земли;

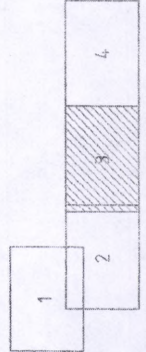


Земельный кадастр
 Идентификация объектов
Масштабов, М
 и объектов в кадастровом квартале



Литера обозначения с листом 2

Схема расположения земель



Числовые обозначения:

- линия земельного участка
- линия кадастрового обременения
- линия участка в ГН
- 1⁰ - кадастровый номер участка или части земельного участка
- 1¹ - обременение земельного участка
- ZZZ - земельный участок
- ZZZ - предельный участок земель населенных пунктов
- ZZZ - земельный участок

- от 1.224 до 1.227 - граница с земельным участком с кадастровым №59-07-0240102-18;
от 1.227 до 1.232 - периметрические земли;
от 1.232 до 1.234 - граница с земельным участком с кадастровым №59-07-0240102-21;
от 1.234 до 1.238 - первая границей земель;
от 1.238 до 1.240 - граница с земельным участком с кадастровым №59-07-0240102-21;
от 1.240 до 1.243 - периметрические земли;
от 1.243 до 1.247 - граница с земельным участком с кадастровым №59-07-0240102-23;
от 1.247 до 1.251 - периметрические земли;
от 1.251 до 1.252 - первая границей земель;
от 1.252 до 1.254 - первая границей земель;
от 1.254 до 1.256 - граница с земельным участком с кадастровым №59-07-0240102-24;
от 1.256 до 1.259 - первая границей земель;
от 1.259 до 1.260 - граница с земельным участком с кадастровым №59-07-0240102-27;
от 1.260 до 1.263 - периметрические земли;
от 1.263 до 1.266 - граница с земельным участком с кадастровым №59-07-0240102-27;
от 1.266 до 1.274 - периметрические земли;
от 1.274 до 1.277 - граница с земельным участком с кадастровым №59-07-0240102-7;
от 1.277 до 1.281 - периметрические земли;
от 1.281 до 1.283 - граница с земельным участком с кадастровым №59-07-0240102-25;
от 1.283 до 1.286 - граница с земельным участком с кадастровым №59-07-0240102-22;
от 1.286 до 1.291 - граница с земельным участком с кадастровым №59-07-0240102-27;
от 1.291 до 1.296 - граница с земельным участком с кадастровым №59-07-0240102-12;
от 1.296 до 1.312 - периметрические земли;
от 1.312 до 1.32 - граница с земельным участком с кадастровым №59-07-2390101-47;
от 1.409 до 1.409 - граница с земельным участком с кадастровым №59-07-0180201-50(1);
от 1.413 до 1.413 - граница с земельным участком с кадастровым №59-07-0180201-50(2);
от 1.417 до 1.417 - граница с земельным участком с кадастровым №59-07-0180201-50(3);
от 1.421 до 1.421 - граница с земельным участком с кадастровым №59-07-0180201-50(4);
от 1.425 до 1.425 - граница с земельным участком с кадастровым №59-07-0180201-50(5);
Площадь ЗУ(4) кв.м. 201.
- Описание границ смежных земельных участков:**
от 1.313 до 1.316 - периметрические земли;
от 1.316 до 1.318 - граница с земельным участком с кадастровым №59-07-0240102-13;
от 1.318 до 1.320 - периметрические земли;
от 1.320 до 1.321 - граница с земельным участком с кадастровым №59-07-0240102-68;
от 1.321 до 1.324 - периметрические земли;
от 1.324 до 1.324 - граница с земельным участком с кадастровым №49-07-0240102-75;
от 1.325 до 1.313 - граница с земельным участком с кадастровым №59-07-0240102-236;
Площадь ЗУ(5) кв.м. 1002.
- Описание границ смежных земельных участков:**
от 1.327 до 1.328 - периметрические земли;
от 1.328 до 1.329 - граница с земельным участком с кадастровым №59-07-0180201-8;
от 1.329 до 1.330 - граница с земельным участком с кадастровым №59-07-0180201-9;
от 1.330 до 1.339 - периметрические земли;
от 1.339 до 1.341 - граница с земельным участком с кадастровым №59-07-0180201-24(5(2);
от 1.341 до 1.343 - граница с земельным участком с кадастровым №59-07-0180201-24(5(1);
от 1.343 до 1.344 - граница с земельным участком с кадастровым №59-07-0180201-11;
от 1.344 до 1.345 - граница с земельным участком с кадастровым №59-07-0180201-11;
от 1.345 до 1.348 - граница с земельным участком с кадастровым №59-07-0600000-3879;
от 1.348 до 1.351 - граница с земельным участком с кадастровым №59-07-0600000-3879;
от 1.351 до 1.351 - периметрические земли;
от 1.351 до 1.359 - граница с земельным участком с кадастровым №59-07-0180201-50(1);
от 1.359 до 1.425 - граница с земельным участком с кадастровым №59-07-0180201-50(1);
от 1.433 до 1.433 - граница с земельным участком с кадастровым №59-07-0180201-50(2);
Площадь ЗУ(6) кв.м. 4.
- Описание границ смежных земельных участков:**
от 1.359 до 1.360 - периметрические земли;
от 1.360 до 1.361 - граница с земельным участком с кадастровым №59-07-0180201-20;
от 1.361 до 1.359 - граница с земельным участком с кадастровым №59-07-0180201-24(5(2);
Площадь ЗУ(7) кв.м. 2010.
- Описание границ смежных земельных участков:**
от 1.362 до 1.363 - граница с земельным участком с кадастровым №59-07-0180201-119;
от 1.363 до 1.373 - периметрические земли;
от 1.373 до 1.374 - граница с земельным участком с кадастровым №59-07-0180201-24(5(2);
от 1.374 до 1.375 - граница с земельным участком с кадастровым №59-07-0180201-20;
от 1.375 до 1.377 - периметрические земли;
от 1.377 до 1.378 - граница с земельным участком с кадастровым №59-07-0180201-44;
от 1.378 до 1.388 - периметрические земли;
от 1.388 до 1.392 - граница с земельным участком с кадастровым №59-07-0180201-50(4);
от 1.392 до 1.395 - периметрические земли;
от 1.395 до 1.396 - периметрические земли;
от 1.396 до 1.399 - граница с земельным участком с кадастровым №59-07-0180201-50(4);
от 1.399 до 1.401 - периметрические земли;
от 1.401 до 1.404 - граница с земельным участком с кадастровым №59-07-0180201-50(4);
от 1.404 до 1.405 - периметрические земли;
от 1.405 до 1.406 - граница с земельным участком с кадастровым №59-07-0180201-19;
от 1.406 до 1.408 - граница с земельным участком с кадастровым №59-07-0180201-12;
от 1.408 до 1.409 - периметрические земли;
от 1.437 до 1.437 - граница с земельным участком с кадастровым №59-07-0180201-50(2);
от 1.441 до 1.441 - граница с земельным участком с кадастровым №59-07-0180201-50(4);
от 1.445 до 1.445 - граница с земельным участком с кадастровым №59-07-0180201-50(4);
от 1.449 до 1.449 - граница с земельным участком с кадастровым №59-07-0180201-50(4);
Цель использования: газопровод диаметром до 1,2 Мпа, для размещения которого не требуется разрешение на строительство, объект не может быть отобран в качестве 1-506, в виду его принадлежности, поэтому, не подлежит в кадастровой оценке (1.1060). Система координат МСК-59.

Земельный участок №5897-02-002

Литера обозначения с листом 2

