

Планировка территории (проект планировки и проект межевания территории)
 в районе улицы Дачная (микрорайон МЖК) г.Краснокамска Пермского края
 Схема планировки территории М 1:2 000

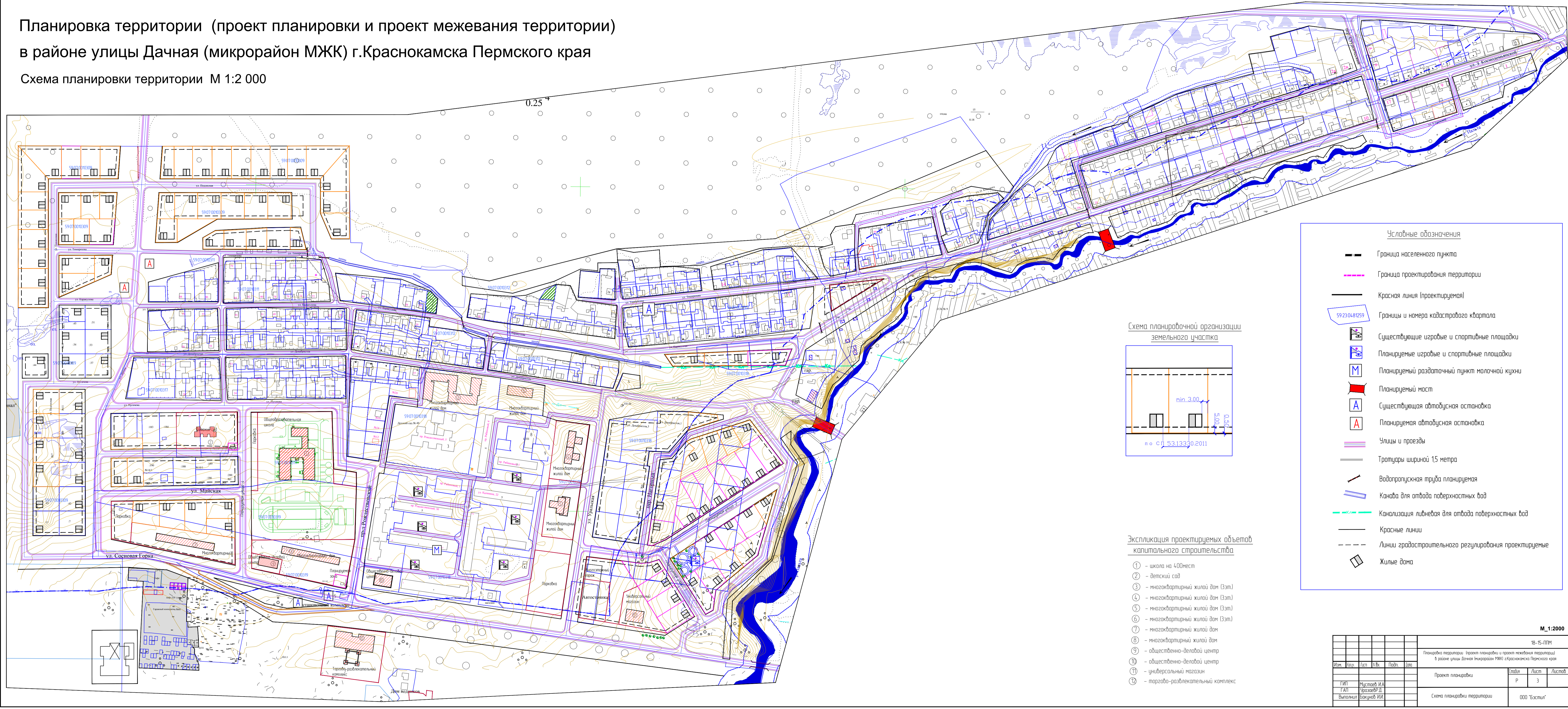
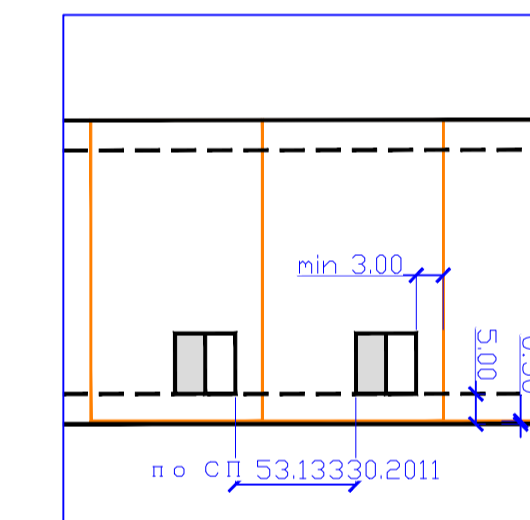


Схема планировочной организации земельного участка



Условные обозначения

- Граница населенного пункта
- Граница проектирования территории
- Красная линия (проектируемая)
- 59:23:04:8259 — Границы и номера кадастрового квартала
- Существующие игровые и спортивные площадки
- Планируемые игровые и спортивные площадки
- М — Планируемый раздаточный пункт молочной кухни
- Планируемый мост
- А — Существующая автобусная остановка
- А — Планируемая автобусная остановка
- Улицы и проезды
- Трогуары шириной 15 метра
- Водопропускная труба планируемая
- Канализация для отвода поверхностных вод
- Канализация ливневая для отвода поверхностных вод
- Красные линии
- Линии градостроительного регулирования проектируемые
- — Жилые дома

Экспликация проектируемых объемов капитального строительства

- ① – школа на 400мест
- ② – детский сад
- ③ – многоквартирный жилой дом (3эт)
- ④ – многоквартирный жилой дом (3эт)
- ⑤ – многоквартирный жилой дом (3эт)
- ⑥ – многоквартирный жилой дом (3эт)
- ⑦ – многоквартирный жилой дом
- ⑧ – многоквартирный жилой дом
- ⑨ – общественно-деловой центр
- ⑩ – общественно-деловой центр
- ⑪ – универсальный магазин
- ⑫ – торговая-разделочный комплекс

					М 1:2000		
					18-15-ПМ		
					Планировка территории. Проект планировки и проект межевания территории в районе улицы Дачная микрорайон МЖК г.Краснокамска Пермского края		
Изм.	Лист	№	Лист	Дата	Проект планировки	Лист	Листов
ГИП	М.И.А.		Р	З			
Г.АП	В.А.В.						
Выполнил	Б.А.В.				Схема планировки территории		000 "Бэстип"