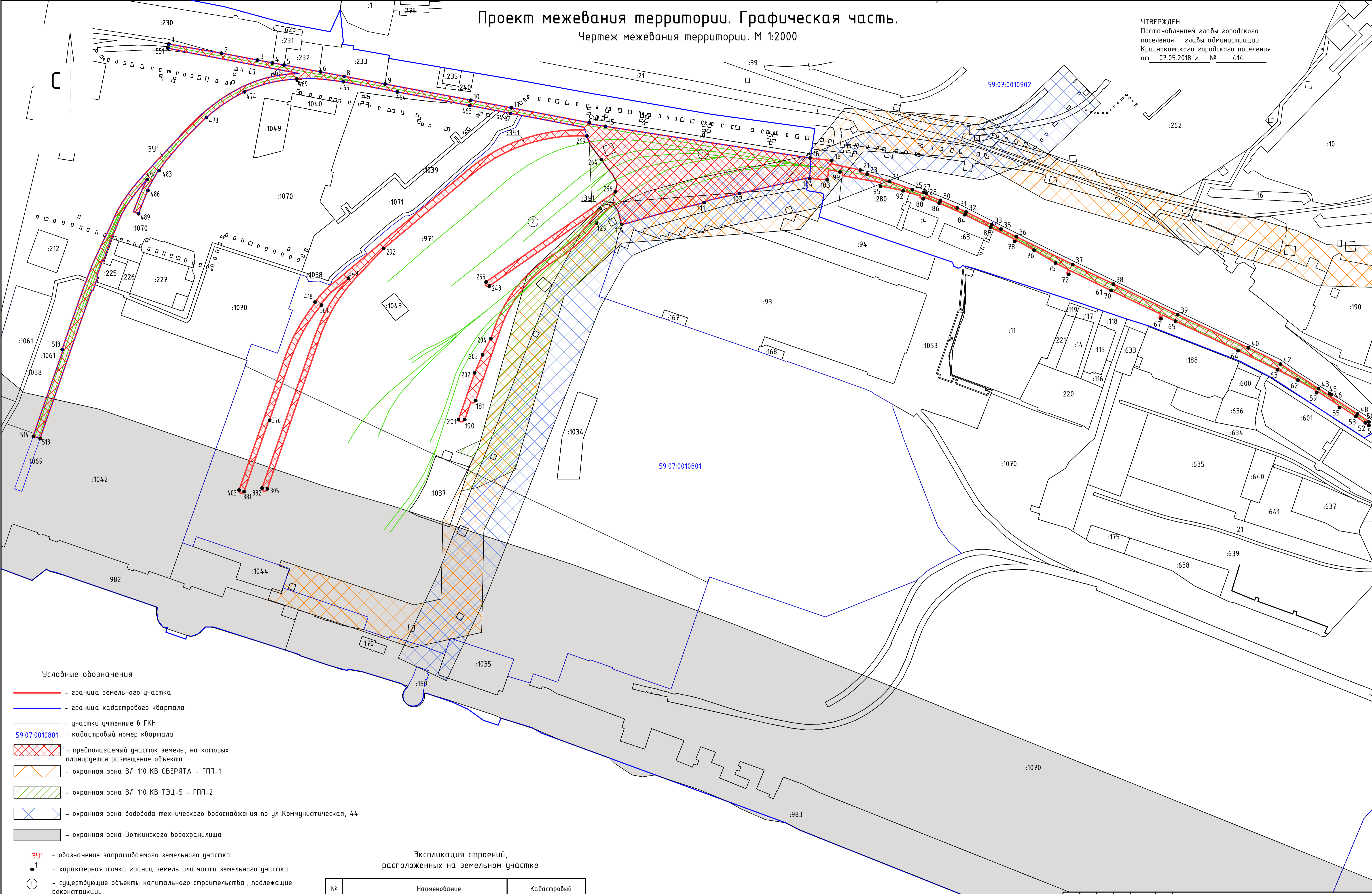


Проект межевания территории. Графическая часть.

Чертеж межевания территории. М 1:2000

УТВЕРЖДЕН:
 Постановлением главы городского поселения - главы администрации
 Краснокамского городского поселения
 от 07.05.2018 г. № 414



Условные обозначения

- - граница земельного участка
- - граница кадастрового квартала
- - участки учтенные в ГКН
- 59:07:0010801 - кадастровый номер квартала
- предполагаемый участок земель, на которых планируется размещение объекта
- охранный зона ВЛ 110 КВ ОВЕРЯТА - ГПП-1
- охранный зона ВЛ 110 КВ ТЭЦ-5 - ГПП-2
- охранный зона водовода технического водоснабжения по ул.Коммунистическая, 44
- охранный зона Воткинского водохранилища

- :341 - обозначение запрашиваемого земельного участка
- 1 - характерная точка границ земель или части земельного участка
- ① - существующие объекты капитального строительства, подлежащие реконструкции

Красные линии территории соответствуют полосе отвода данного линейного объекта;

Земельные участки, расположенные в кварталах с кадастровыми номерами 59:07:0010801, 59:07:0010902 находятся в зоне с особыми условиями использования - Приаэродромная территория аэропорта Большое Савино

Экспликация строений, расположенных на земельном участке

№ п/п	Наименование	Кадастровый номер
1	Сооружение, расположенное по адресу: Пермский край, Краснокамский район, г.Краснокамск во 2 маневровом районе	59:07:0000000:5387
2	Сооружение, расположенное по адресу: Пермский край, Краснокамский район, г.Краснокамск во 2 маневровом районе	59:07:0010801:1054

Изм.	Колуч	Лист	№ Док	Подпись	Дата	ДОКУМЕНТАЦИЯ ПО ПЛАНИРОВКЕ ТЕРРИТОРИИ ЖЕЛЕЗНОДОРОЖНЫХ ПУТЕЙ НЕОБЩЕГО ПОЛЬЗОВАНИЯ ООО «КАМА КАРТОН», ПРИРЯЖАЮЩИХ К ЖЕЛЕЗНОДОРОЖНЫМ ПУТЯМ НЕОБЩЕГО ПОЛЬЗОВАНИЯ АО «КРАСНОКАМСКПРОМЖЕЛДОРТРАНС» НА СТ.КРАСНОКАМСК	Листов	Лист	Листов	
Директор	Седвина	Л.Б.			01.2018		Проект межевания территории.	-	1	2
ГИП	Седвина	Л.Б.			01.2018		Основная часть.			
Разработал	Минеева	Т.А.			01.2018		Чертеж межевания территории			
							ГБУ «ЦТИ ПК»			