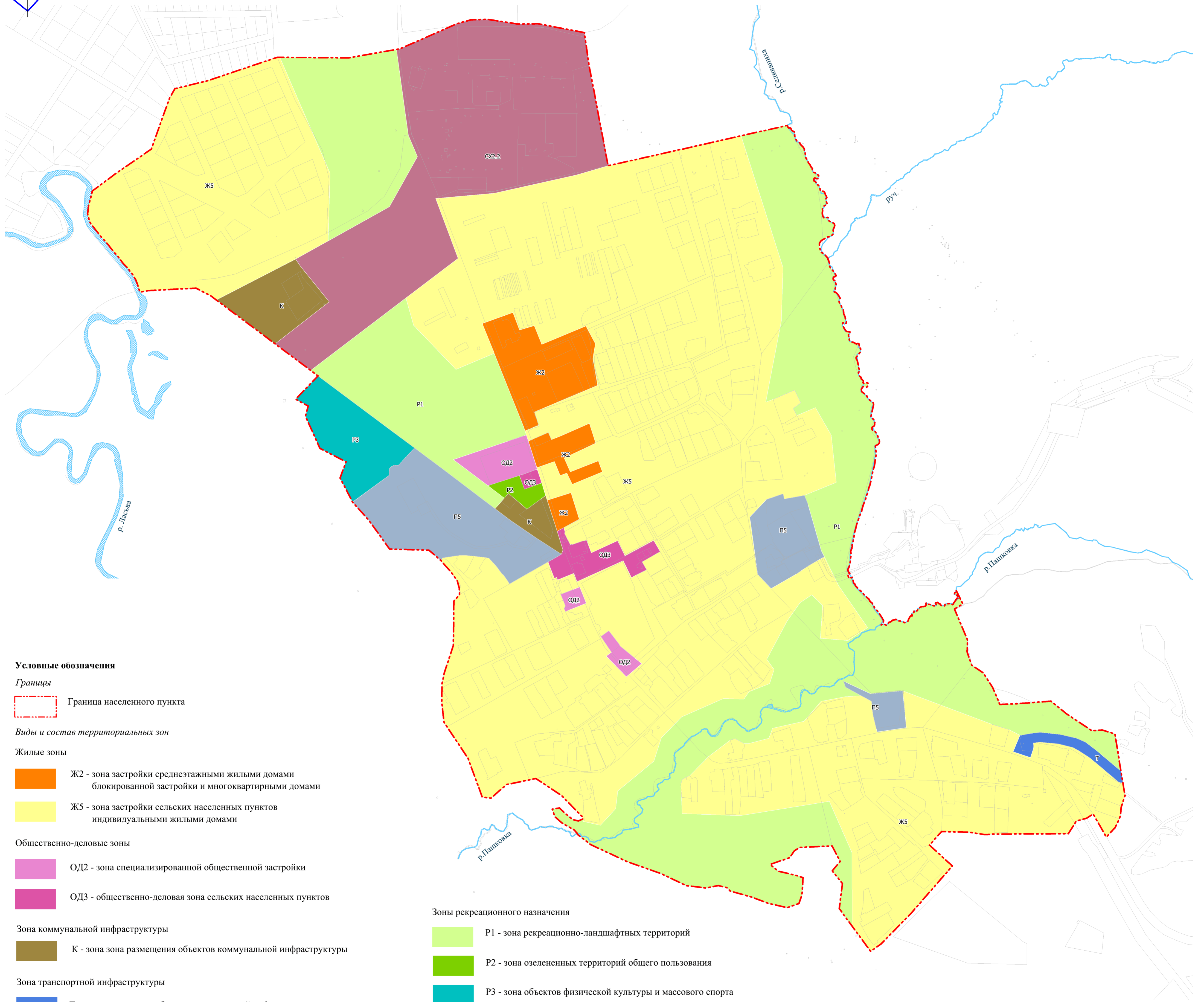


ПРАВИЛА ЗЕМЛЕПОЛЬЗОВАНИЯ И ЗАСТРОЙКИ КРАСНОКАМСКОГО ГОРОДСКОГО ОКРУГА

Карта градостроительного зонирования села Стряпунята



Условные обозначения

Границы

Граница населенного пункта

Виды и состав территориальных зон

Жилые зоны

Ж2 - зона застройки среднеэтажными жилыми домами блокированной застройки и многоквартирными домами

Ж5 - зона застройки сельских населенных пунктов индивидуальными жилыми домами

Общественно-деловые зоны

ОД2 - зона специализированной общественной застройки

ОД3 - общественно-деловая зона сельских населенных пунктов

Зона коммунальной инфраструктуры

К - зона размещения объектов коммунальной инфраструктуры

Зона транспортной инфраструктуры

Т - зона размещения объектов транспортной инфраструктуры

Производственные зоны

П5 - зона производственных объектов V класса вредности

Зоны рекреационного назначения

Р1 - зона рекреационно-ландшафтных территорий

Р2 - зона озелененных территорий общего пользования

Р3 - зона объектов физической культуры и массового спорта

Зоны сельскохозяйственного использования

СХ2.2 - зона объектов сельскохозяйственного назначения V класса вредности

Прочие

Поверхностные водные объекты

Изм.	Кол.	Ф.И.О.	№ док.	Подпись	Дата
Исполнитель					03.2021
Исполнитель					03.2021
Исполнитель					03.2021
Н. контроль					03.2021

Проект правил землепользования и застройки Краснокамского городского округа					
Часть II. Графическая часть правил землепользования и застройки			Стадия	Лист	Листов
			ПЗЗ	31	120
Карта градостроительного зонирования села Стряпунята, М 1:5000					
			СИБНИИГРАД ГРАДОСТРОИТЕЛЬНЫЕ ТЕХНОЛОГИИ		