



## АДМИНИСТРАЦИЯ ГОРОДА КРАСНОКАМСКА

### КОМИТЕТ ЗЕМЕЛЬНЫХ И ИМУЩЕСТВЕННЫХ ОТНОШЕНИЙ АДМИНИСТРАЦИИ ГОРОДА КРАСНОКАМСКА

#### РЕШЕНИЕ

о размещении объектов № 56/19 от «24» апреля 2019 год

г. Краснокамск, пр. Маяковского, 11

Комитет земельных и имущественных отношений администрации города Краснокамска в соответствии с пунктом 3 статьи 39.36 Земельного кодекса Российской Федерации, Положением о порядке и условиях размещения объектов на землях или земельных участках, находящихся в государственной или муниципальной собственности, на территории Пермского края без предоставления земельных участков и установления сервитутов, утвержденным постановлением Правительства Пермского края от 22.07.2015 № 478-п

**разрешает** Открытому акционерному обществу «Межрегиональная распределительная сетевая компания Урала» юридический адрес: 620026, Свердловская область, г. Екатеринбург, ул. Мамина-Сибиряка, д. 140, тел.: 8(3435)23-04-66, email: cecr@cht.mrsk-ural.ru.

**размещение объекта:** строительство КТПП-250/6/0,4 кВ, ВЛ 6 кВ, ВЛ 0,4 кВ, оборудование учета э/э, входящих в ЭСК ПС 35/6 кВ Судозавод, для электроснабжения индивидуального жилого дома по адресу: Пермский край, Краснокамский городской округ, севернее п. Ласьва, за овощехранилищем между а/д Ласьва-Мошни и а/д Ласьва-Калининцы (кадастровый № земельного участка 59:07:2370104:491), для размещения которых не требуется разрешения на строительство.

**площадь:** 195 кв.м.

**на землях:** государственная собственность на которые не разграничена.

**на срок:** бессрочно.

**местоположение:** Пермский край, Краснокамский городской округ, севернее п. Ласьва, в кадастровом квартале 59:07:2370104 и на части земельного участка с кадастровым номером 59:07:0000000:5194/чзу, согласно прилагаемой схеме предполагаемых к использованию земель или части земельного участка.

**вид разрешенного использования:** -

Территория, согласно схеме, расположена в зоне с особыми условиями использования территории:

- приаэродромная территория аэродрома аэропорта Большое Савино.
- охранная зона ВЛ 6 кВ Ф. Ласьва.

**ОАО «Межрегиональная распределительная сетевая компания Урала»:**

- до момента размещения объекта осуществить согласование с собственниками объектов инфраструктуры, в т.ч. транспортной, расположенных в пределах земельного участка, указанного на прилагаемой схеме;
- получить разрешение (ордер) на производство земляных работ;

- соблюдать правила охранных зон воздушного пространства, установленные Постановлением Правительства Российской Федерации от 11.03.2010 № 138 «Об утверждении Федеральных правил использования воздушного пространства Российской Федерации»;

- соблюдать правила охраны электрических сетей, установленные постановлением Правительства Российской Федерации от 24.02.2009 № 160 «О порядке установления охранных зон объектов электросетевого хозяйства и особых условий использования земельных участков, расположенных в границах таких зон»;

- не позднее чем за 10 рабочих дней до начала строительства и (или) реконструкции безвозмездно передает в орган местного самоуправления по месту расположения каждого объекта один экземпляр копий разделов проектной документации, предусмотренных пунктом 1 части 12 статьи 48 Градостроительного кодекса Российской Федерации;

- в течение 10 рабочих дней после окончания работ по строительству, реконструкции безвозмездно передает в орган местного самоуправления по месту расположения каждого объекта схему, отображающую расположение объекта и сетей инженерно-технического обеспечения, подписанную застройщиком (техническим заказчиком), с приложением текстового и графического описания местоположения границ охранной и санитарно-защитной зоны, перечень координат характерных точек границ такой зоны.

**примечание:**

- решение о размещении объектов не дает право на строительство и (или) реконструкцию объектов, не указанных в решении о размещении объектов.

- размещение объектов предусматривает надлежащее выполнение обязанностей заявителя в соответствии со статьей 39.35 Земельного кодекса Российской Федерации.

**приложение:** схема предполагаемых к использованию земель или части земельного участка.

Председатель комитета земельных  
и имущественных отношений  
администрации города Краснокамска



Р.Р. Петров

## Схема предполагаемых к использованию земель или части земельного участка

**Объект:** Строительство КТПП-250/6/0,4 кв, ВЛ 6 кв, ВЛ 0,4 кв, оборудование учета э/э, входящих в ЭСК ПС 35/6 кв Судозавод, ддля электроснабжения индивидуального жилого дома по адресу: Пермский край, Краснокамский район, Оверятское г/п, севернее п. Ласьва, за овощехранилищем между а/д Ласьва Мошни и а/д Ласьва-Калининцы (кад. номер зем. участка 59:07:2370104:491)

**Местоположение:** Пермский край, Краснокамский район, Оверятское г/п, севернее п. Ласьва

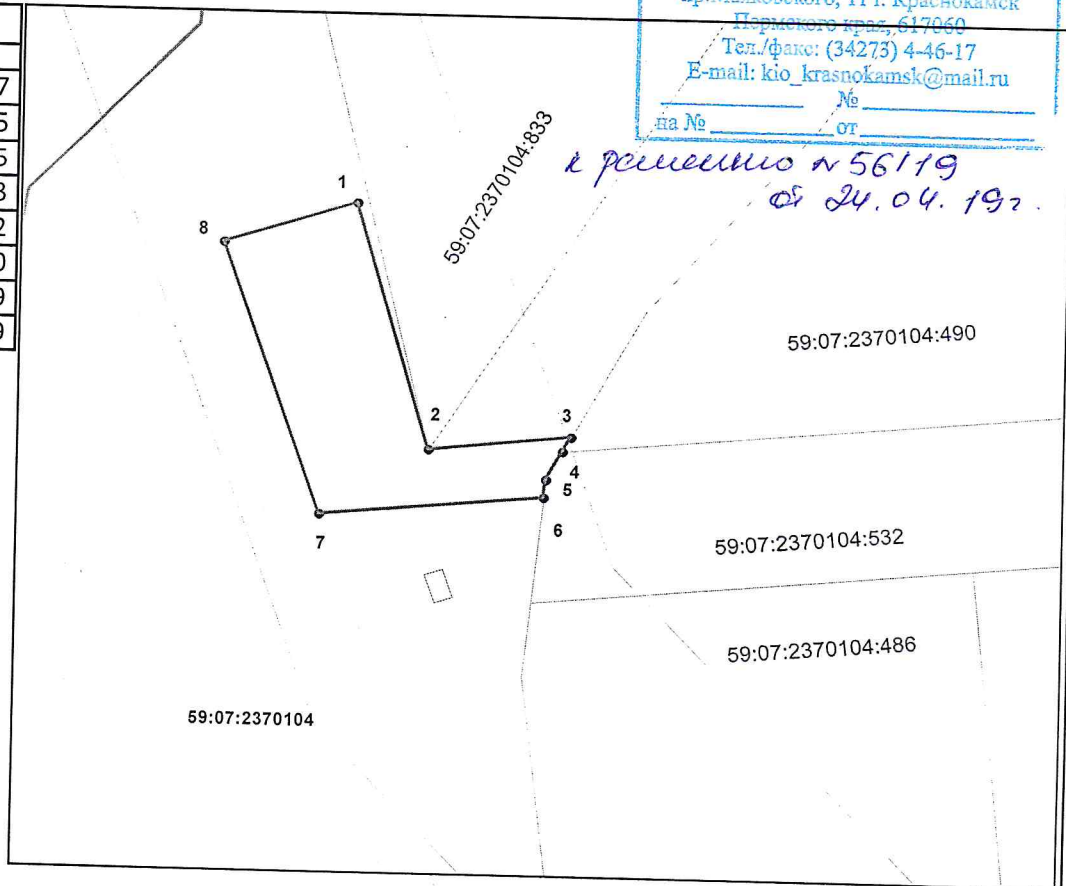
**Площадь земель или части земельного участка, кв.м:** 195

**Категория земель:**

**Вид разрешенного использования:**

**КОМИТЕТ ЗЕМЕЛЬНЫХ И  
ИМУЩЕСТВЕННЫХ ОТНОШЕНИЙ**  
Администрации города Краснокамска  
ОКПО 40900436 КПП 591601001  
ОГРН 1185958071474 ИНН 5916034670  
пр. Маяковского, 11 г. Краснокамск  
Пермского края, 617060  
Тел./факс: (34273) 4-46-17  
E-mail: kio\_krasnokamsk@mail.ru  
на № \_\_\_\_\_ № \_\_\_\_\_  
от \_\_\_\_\_

Каталог координат, м		
точки грани	X	Y
1	525998,80	2215601,17
2	525982,17	2215605,85
3	525983,19	2215614,75
4	525982,20	2215614,23
5	525980,27	2215613,22
6	525979,05	2215613,10
7	525977,65	2215599,09
8	525996,00	2215592,89



Масштаб 1:500

**Условные обозначения:**

- в новь образованная часть границы земельного участка
- - существующая часть границы, имеющиеся в ГКН сведения о которой достаточны для определения ее местоположения
- граница кадастрового квартала
- - зона с особыми условиями использования территорий
- граница населенного пункта
- - обозначение ОКС по сведениям ГКН
- 59:07:2370104 - номер кадастрового квартала
- 59:07:2370104:486 - номер учтенного земельного участка

**Описание границ смежных землепользователей:**  
от точки 1 до точки 3 земли Краснокамского района  
от точки 3 до точки 4 участок КН 59:07:2370104:490  
от точки 4 до точки 6 участок КН 59:07:2370104:532  
от точки 6 до точки 1 земли Краснокамского района

Заявитель: ОАО "МРСК Урала" \_\_\_\_\_ по доверенности Владимирова А.Л.

подпись