



**АДМИНИСТРАЦИЯ
КРАСНОКАМСКОГО ГОРОДСКОГО ОКРУГА**

**КОМИТЕТ ЗЕМЕЛЬНЫХ И ИМУЩЕСТВЕННЫХ ОТНОШЕНИЙ
АДМИНИСТРАЦИИ КРАСНОКАМСКОГО ГОРОДСКОГО ОКРУГА**

РЕШЕНИЕ

о размещении объектов № 26/20 от «25» 02 2020 год

г. Краснокамск, пр. Маяковского, 11

В соответствии с пунктом 3 статьи 39.36 Земельного кодекса Российской Федерации, Положением о порядке и условиях размещения объектов на землях или земельных участках, находящихся в государственной или муниципальной собственности, на территории Пермского края без предоставления земельных участков и установления сервитутов, утвержденным постановлением Правительства Пермского края от 22.07.2015 № 478-п, комитет земельных и имущественных отношений администрации города Краснокамска

разрешает Открытому акционерному обществу «Межрегиональная распределительная сетевая компания Урала», ОГРН 1056604000970, ИНН 6671163413, юридический адрес: 620026, Свердловская область, г. Екатеринбург, ул. Мамина-Сибиряка, д. 140, тел.: 8 (3435) 23-04-66, email: cecr@cht.mrsk-ural.ru.

размещение объекта: Строительство КТПП-63/10/0,4 кВ. Реконструкция КВЛ 10кВ № 1, ВЛ 0,4 кВ для электроснабжения объекта для садоводства по адресу: Пермский край, Краснокамский район, Майское с/п, в районе д.Клепики (4500056556), для размещения которых не требуется разрешения на строительство.

способ размещения: подземный, надземный.

площадь: 986 кв.м.

на землях: государственная собственность на которые не разграничена.

на срок: 11 (одиннадцать) месяцев.

местоположение: Пермский край, Краснокамский городской округ, в районе д.Клепики, на землях в кадастровом квартале 59:07:2540101, согласно прилагаемой схеме предполагаемых к использованию земель или части земельного участка.

вид разрешенного использования: -

Территория, согласно схеме, расположена в зонах с особыми условиями использования территории - приаэродромная территория аэродрома аэропорта Большое Савино (59.32.2.857).

Территория, согласно схеме, расположена в зоне с особыми условиями использования территории - часть водоохранной зоны Воткинского водохранилища, часть прибрежной защитной полосы Воткинского водохранилища.

ОАО «МРСК Урала»:

- до момента размещения объекта осуществить согласование с собственниками объектов инфраструктуры, в т.ч. транспортной, расположенных в пределах земельного участка, указанного на прилагаемой схеме;

- получить разрешение (ордер) на производство земляных работ;

- соблюдать правила охранных зон воздушного пространства, установленные Постановлением Правительства Российской Федерации от 11.03.2010 № 138 «Об

утверждении Федеральных правил использования воздушного пространства Российской Федерации»;

- соблюдать требования Водного кодекса Российской Федерации;
- соблюдать Правила благоустройства территории Краснокамского городского округа, утвержденные решением Краснокамской городской Думы от 24.04.2019 № 61.

В соответствии с пунктом 7(2) Положения о порядке и условиях размещения объектов на землях или земельных участках, находящихся в государственной или муниципальной собственности, на территории Пермского края без предоставления земельных участков и установления сервитутов, утвержденным постановлением Правительства Пермского края от 22.07.2015 № 478-п, предоставить в комитет земельных и имущественных отношений администрации города Краснокамска в течении 1 месяца с момента размещения объектов материалы контрольной геодезической съемки размещенных объектов на бумажном и электронном носителях на безвозмездной основе.

В соответствии со статьей 20¹ Закона Пермского края от 14.09.2011 № 805-ПК «О градостроительной деятельности в Пермском крае» **ОАО «МРСК Урала»:**

- не позднее чем за 10 рабочих дней до начала строительства и (или) реконструкции безвозмездно передает в орган местного самоуправления по месту расположения каждого объекта один экземпляр копий разделов проектной документации, предусмотренных пунктом 1 части 12 статьи 48 Градостроительного кодекса Российской Федерации;
- в течение 10 рабочих дней после окончания работ по строительству, реконструкции безвозмездно передает в орган местного самоуправления по месту расположения каждого объекта схему, отображающую расположение объекта и сетей инженерно-технического обеспечения, подписанную застройщиком (техническим заказчиком), с приложением текстового и графического описания местоположения границ охранной и санитарно-защитной зоны, перечень координат характерных точек границ такой зоны.

примечание:

- решение о размещении объектов не дает право на строительство и (или) реконструкцию объектов, не указанных в решении о размещении объектов.
- размещение объектов предусматривает надлежащее выполнение обязанностей заявителя в соответствии со статьей 39.35 Земельного кодекса Российской Федерации.

приложение: схема предполагаемых к использованию земель или части земельного участка на 1 л. в 1 экз.

И.о. заместителя председателя комитета –
начальника отдела по управлению
земельными участками



М.М. Остерлейн

Схема предполагаемых к использованию земель или части земельного участка

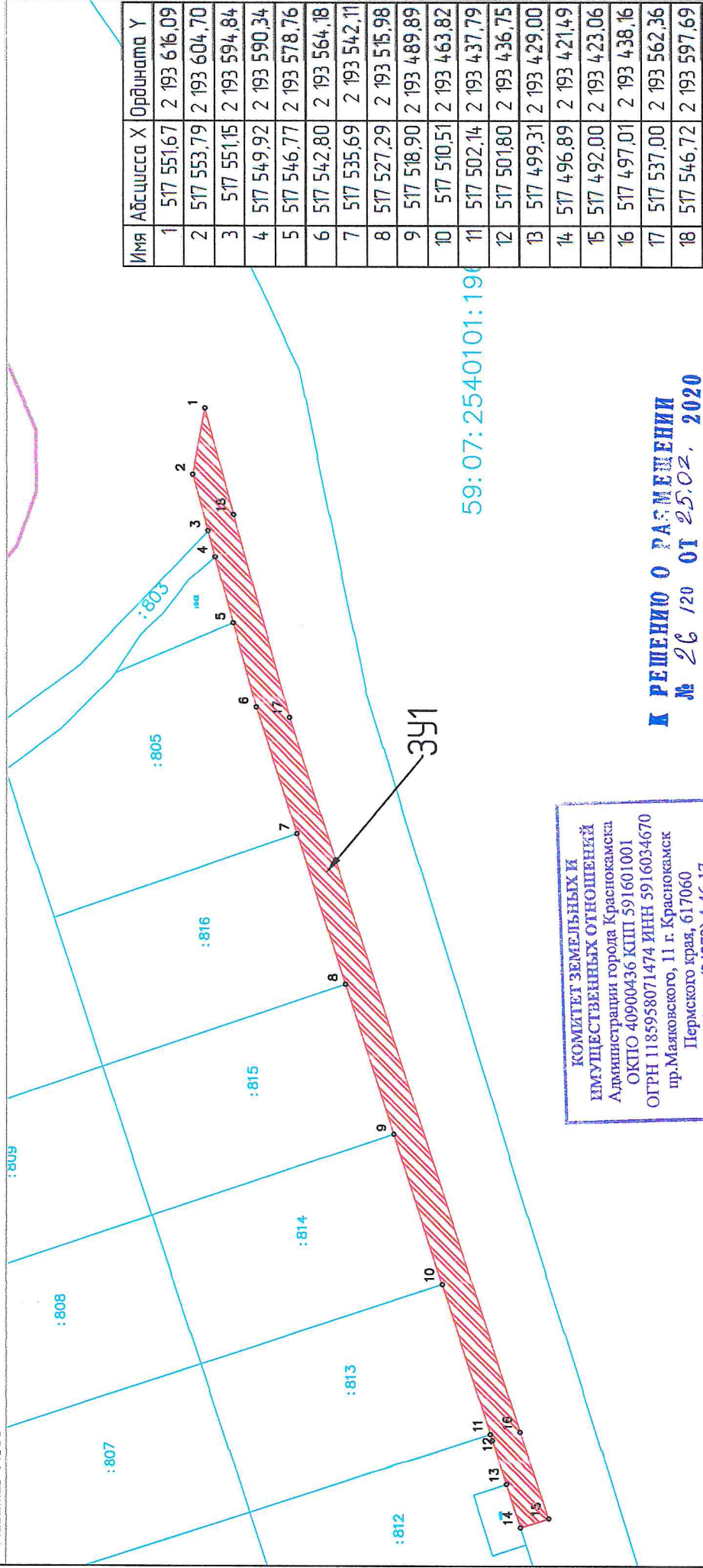
Объект: «Строительство КТПП 63/10/0,4 кв, ЛЭП 0,4 кв, Реконструкция КВЛ 10 кв №1, ВЛ 0,4 кв для электроснабжения объекта для садоводства по адресу: Пермский край, Краснокамский район, Майское с/п, в районе д. Клепики (4500056556)»

Местоположение: край Пермский, р-н Краснокамский, СП Майское, в районе д.Клепики, кадастровый номер кадастрового квартала (59:07:2540101)

Категория: --

Площадь земельного участка: 986 м2

Масштаб 1:1000



59:07:2540101:198

КОМИТЕТ ЗЕМЕЛЬНЫХ И ИМУЩЕСТВЕННЫХ ОТНОШЕНИЙ
 Администрация города Краснокамска
 ОКПО 40900436 КПП 591601001
 ОГРН 1185958071474 ИНН 5916034670
 пр.Маяковского, 11 г. Краснокамск
 Пермского края, 617060
 Тел./факс: (34273) 4-46-17
 E-mail: kio_krasnokamsk@mail.ru

К РЕШЕНИЮ О РАЗМЕЩЕНИИ
№ 26 /20 ОТ 25.02. 2020

Условные обозначения:

59:07:4219198 – кадастровый номер кадастрового квартала

:8 – номер учтенного земельного участка

:ЗУ1 – Истрашиваемый земельный участок

н1, 1 – характерная точка границы, сведения о которой позволяют

– граница смежного земельного участка

– граница земель, предполагаемых к использованию

Заявитель: *Виктор Е.О*

по соб. АД 406 2020 от 15.01.2020

- 14-13 – смежная граница с земельным участком 59:07:2540101639
- 13-11 – смежная граница с земельным участком 59:07:2540101812
- 11-10 – смежная граница с земельным участком 59:07:2540101813
- 10-9 – смежная граница с земельным участком 59:07:2540101814
- 9-8 – смежная граница с земельным участком 59:07:2540101815
- 8-7 – смежная граница с земельным участком 59:07:2540101816
- 7-5 – смежная граница с земельным участком 59:07:2540101805
- 5-4 – смежная граница с земельным участком 59:07:2540101642
- 4-3 – смежная граница с земельным участком 59:07:2540101803

