



АДМИНИСТРАЦИЯ КРАСНОКАМСКОГО ГОРОДСКОГО ОКРУГА
КОМИТЕТ ЗЕМЕЛЬНЫХ И ИМУЩЕСТВЕННЫХ ОТНОШЕНИЙ
АДМИНИСТРАЦИИ КРАСНОКАМСКОГО ГОРОДСКОГО ОКРУГА

РЕШЕНИЕ

о размещении объектов № 32/20 от «05» марта 2020 год

г. Краснокамск, пр. Маяковского, 11

В соответствии с пунктом 3 статьи 39.36 Земельного кодекса Российской Федерации, Положением о порядке и условиях размещения объектов на землях или земельных участках, находящихся в государственной или муниципальной собственности, на территории Пермского края без предоставления земельных участков и установления сервитутов, утвержденным постановлением Правительства Пермского края от 22.07.2015 № 478-п, комитет земельных и имущественных отношений администрации города Краснокамска

разрешает Открытому акционерному обществу «Межрегиональная распределительная сетевая компания Урала», ОГРН 1056604000970, ИНН 6671163413, юридический адрес: 620026, Свердловская область, г. Екатеринбург, ул. Мамина-Сибиряка, д. 140, тел.: 8 (3435) 23-04-66, email: cecr@cht.mrsk-ural.ru.

размещение объекта: Реконструкция КВЛ 6 кВ Налимиха-2, ТП-6/0,40 кВ, оборудование учета э/э; Реконструкция РУ 6 кВ ТП-1212 (установка ВН), входящих в ЭСК ПС 110/35/6 кВ «Мост», для электроснабжения садовых домов по адресу: Пермский край, г. Пермь, Кировский район, кв. 43-44, Нижне-Курьинского лесничества (кадастровый номер земельного участка: 59:01:1117195:1), для размещения которых не требуется разрешения на строительство.

способ размещения: надземный.

площадь: 37 кв.м.

на землях: государственная собственность на которые не разграничена.

на срок: бессрочно.

местоположение: Пермский край, Краснокамский городской округ, в районе д. Новоселы, на землях в кадастровом квартале 59:07:2210103, согласно прилагаемой схеме предполагаемых к использованию земель или части земельного участка.

вид разрешенного использования: -

Территория, согласно схеме, расположена в зонах с особыми условиями использования территории - приаэродромная территория аэродрома аэропорта Большое Савино (59.32.2.857).

Часть испрашиваемой территории, согласно схеме, расположена в зоне с особыми условиями использования территории:

- охранная зона ВЛ 6 КВ Ф. ДЕТДОМ (59.01.2.277).

ОАО «МРСК Урала»:

- до момента размещения объекта осуществить согласование с собственниками объектов инфраструктуры, в т.ч. транспортной, расположенных в пределах земельного участка, указанного на прилагаемой схеме;

- получить разрешение (ордер) на производство земляных работ;

- соблюдать правила охранных зон воздушного пространства, установленные Постановлением Правительства Российской Федерации от 11.03.2010 № 138 «Об

Схема предполагаемых к использованию земель или части земельного участка

Объект: "Реконструкция КВЛ 6 кв Напимиха-2, ТП-6/0,4 кв, оборудование учета э/э; Реконструкция РУ 6 кв ТП-1212 (установка ВН), входящих в ЭСК ПС 110/35/6 кв «Мост», для электроснабжения садовых домов по адресу: Пермский край, г.

Пермь, Кировский район, кв. 43-44 Нижне-Курьинского лесничества (кад. Номер зем. Участка 59:01:1117195:1)"

Местоположение: Пермский край, Краснокамский район, ГП Оверятское, д. Новоселы.

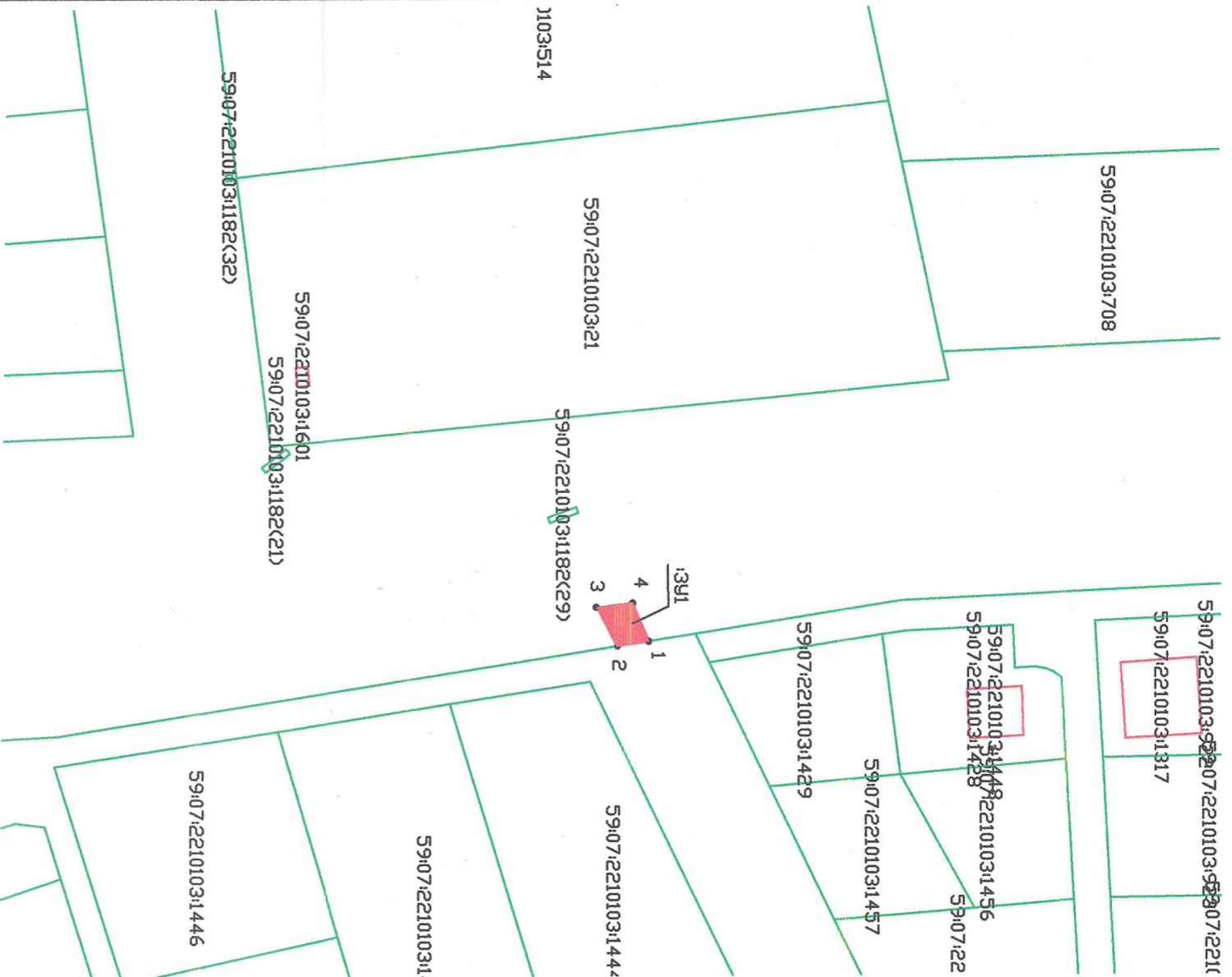
Площадь земель или части земельного участка 37 кв.м.

Категория земель: Земли населенных пунктов

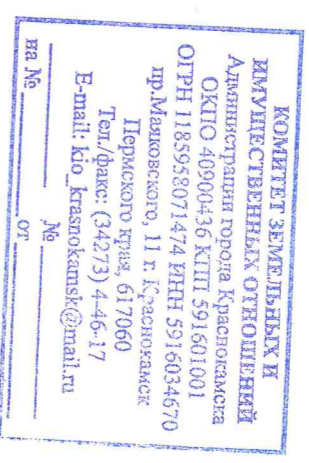
Вид разрешенного использования:

Каталог координат в системе МСК-59:

		:ЗУ1	
№ точки	X	Y	
1	525642,61	2217762,87	
2	525637,38	2217763,70	
3	525634,21	2217757,36	
4	525640,03	2217756,64	



Масштаб 1:1000



К РЕШЕНИЮ О РАЗМЕЩЕНИИ
№ 32/20 от 05.03.2020

Описание границ смежных землепользователей:

от точки 1 до точки 2 участок КН 59:07:2210103:413
от точки 2 до точки 1 земли общего пользования

Заявитель: *по доверенности № 384-2020 от 31.12.2019г.*
Ильинская Татьяна Терпишевна
МШ (подпись, расшифровка подписи)
Верно
(для юридических лиц
и индивидуальных предпринимателей)

Условные обозначения:

:ЗУ1	- условный номер земельного участка
	- вновь образованная часть границы, сведения о которой достаточны для определения ее местоположения
	- существующая часть границы, имеющиеся в ГКН сведения о которой достаточны для определения ее местоположения
:1	- номер земельного участка в кадастровом квартале
	- номер кадастрового квартала
	- граница кадастрового квартала