



АДМИНИСТРАЦИЯ КРАСНОКАМСКОГО ГОРОДСКОГО ОКРУГА
КОМИТЕТ ЗЕМЕЛЬНЫХ И ИМУЩЕСТВЕННЫХ ОТНОШЕНИЙ
АДМИНИСТРАЦИИ КРАСНОКАМСКОГО ГОРОДСКОГО ОКРУГА

РЕШЕНИЕ

о размещении объектов № 188 /22 от « 23 » 08. 2022 год

г. Краснокамск, пр. Маяковского, 11

Комитет земельных и имущественных отношений администрации Краснокамского городского округа в соответствии с пунктом 3 статьи 39.36 Земельного кодекса Российской Федерации, Положением о порядке и условиях размещения объектов на землях или земельных участках, находящихся в государственной или муниципальной собственности, на территории Пермского края без предоставления земельных участков и установления сервитутов, утвержденным постановлением Правительства Пермского края от 22.07.2015 № 478-п

разрешает: Пахомову Михаилу Юрьевичу, (паспорт: 5717 613738, выдан отделом УФМС России по Пермскому краю в Свердловском районе города Перми, 24.08.2017г.) место регистрации: Пермский край, г. Пермь, ул. Куйбышева, д. 62, кв. 39.

размещение объекта: проезды, в том числе вдольтрассовые, и подъездные дороги, для размещения которых не требуется разрешения на строительство.

площадь: 371 кв.м.

на землях: государственная собственность на которые не разграничена.

на срок: 11 (одиннадцать) месяцев.

местоположение: Пермский край, Краснокамский городской округ, г. Краснокамск, ул. Карла Маркса (юго-восточнее участка №53), в кадастровом квартале 59:07:0010605, согласно прилагаемой схеме предполагаемых к использованию земель или части земельного участка.

вид разрешенного использования: -

Территория, согласно схеме, расположена в зоне с особыми условиями использования территории:

- приаэродромная территория аэродрома аэропорта Большое Савино (59.32.2.857).

Пахомову Михаилу Юрьевичу:

- в течении 10 (десяти) дней с момента получения решения о размещении объектов, получить тех. Условия на размещение и присоединение объекта капитального строительства к автомобильной дороге по ул. Карла Маркса, г. Краснокамска (примыкание к объекту капитального строительства), в Управлении благоустройства, дорожной и транспортной инфраструктуры администрации Краснокамского городского округа;

- до момента размещения объекта осуществить согласование с собственниками объектов инфраструктуры, в т.ч. транспортной, расположенных в пределах земельного участка, указанного на прилагаемой схеме;

- получить разрешение (ордер) на производство земляных работ;

- соблюдать правила охраняемых зон воздушного пространства, установленные Постановлением Правительства РФ от 11.03.2010 № 138 «Об утверждении Федеральных правил использования воздушного пространства Российской Федерации»;

- соблюдать Правила благоустройства территории Краснокамского городского округа, утвержденные решением Краснокамской городской Думы от 24.04.2019 № 61.

примечание:

- размещение объектов предусматривает надлежащее выполнение обязанностей заявителя в соответствии со статьей 39.35 Земельного кодекса Российской Федерации.

приложение: схема предполагаемых к использованию земель или части земельного участка на 1 л. в 1 экз.

Председатель комитета земельных
и имущественных отношений администрации
Краснокамского городского округа

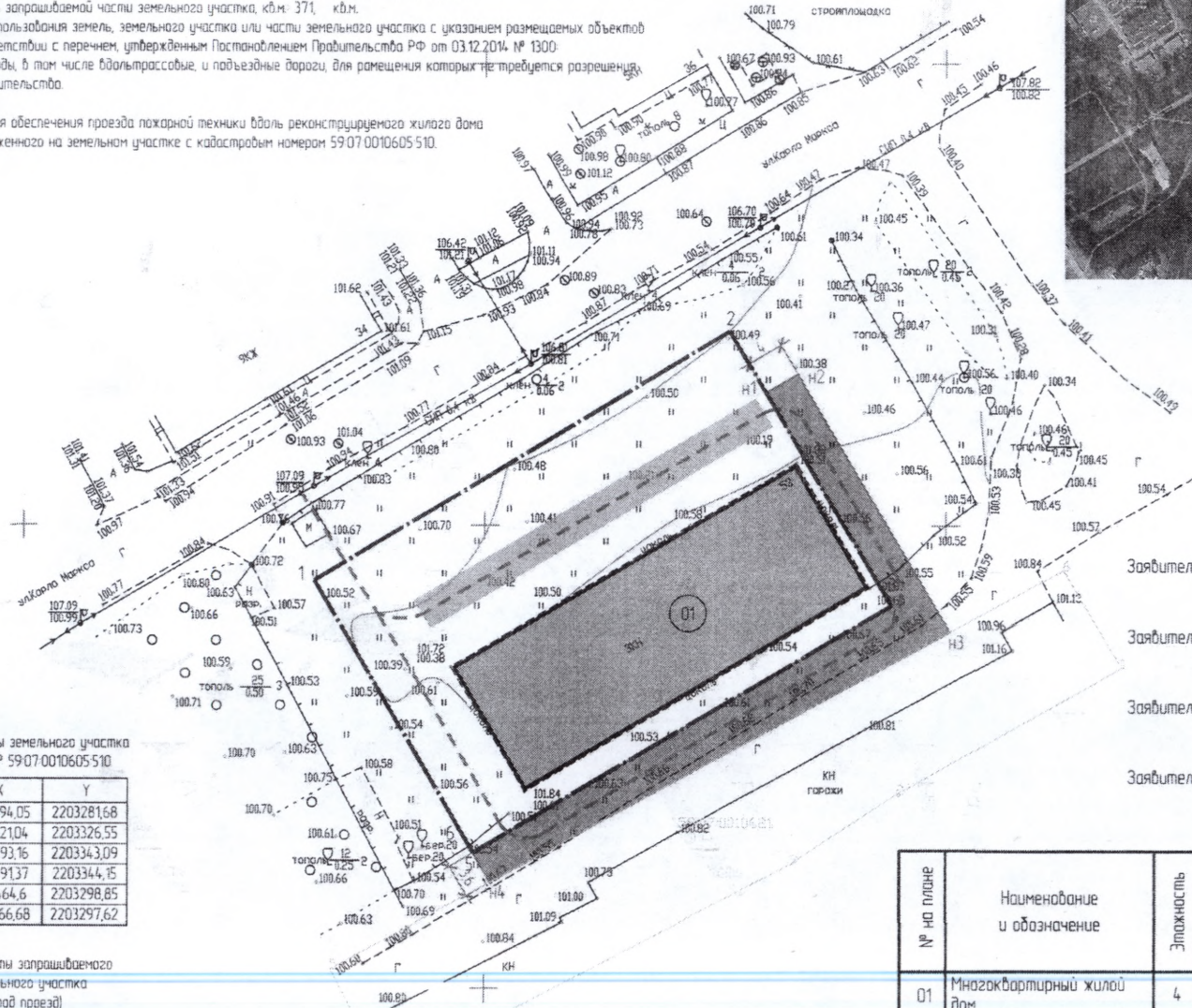
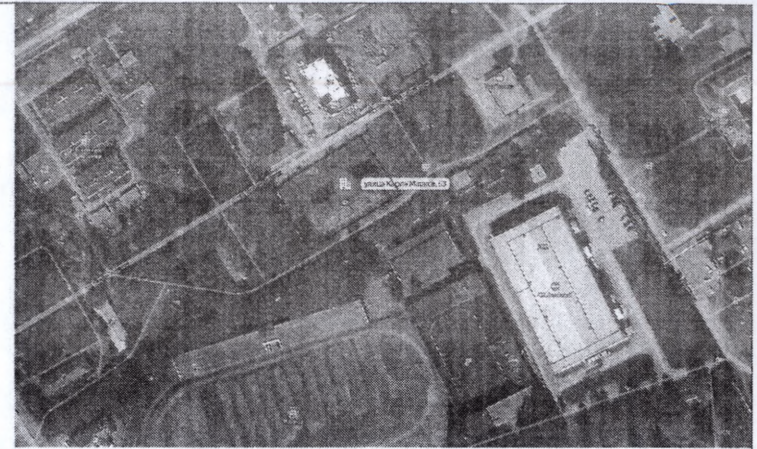


Р.Р. Петров

Схема предполагаемых к использованию земель или части земельного участка

Местоположение Пермский край, Краснокамское городское поселение, г. Краснокамск, ул. Карла Маркса, 53
 Категория земель Земли населенных пунктов
 Вид разрешенного использования земельного участка Среднеэтажная жилая застройка
 Площадь запрашиваемой части земельного участка, кв.м. 371, кв.м.
 Цель использования земель, земельного участка или части земельного участка с указанием размещаемых объектов в соответствии с перечнем, утвержденным Постановлением Правительства РФ от 03.12.2014 № 1300:
 - Проезды, в том числе въездные, и подъездные дороги, для размещения которых не требуется разрешения на строительство.

Иное: Для обеспечения проезда пожарной техники въезд реконструируемого жилого дома расположенного на земельном участке с кадастровым номером 59:07:0010605:510.



Координаты земельного участка с кад. № 59:07:0010605:510

№	X	Y
1	526494,05	2203281,68
2	526521,04	2203326,55
3	526493,16	2203343,09
4	526491,37	2203344,15
5	526464,6	2203298,85
6	526466,68	2203297,62

Координаты запрашиваемого земельного участка (под проезд)

№	X	Y
н1	526514,38	2203330,49
н2	526516,42	2203333,94
н3	526488,51	2203350,49
н4	526461,45	2203300,68
5	526464,6	2203298,85
4	526491,37	2203344,15
3	526493,16	2203343,09

Система координат: МСК-59
 Система высот: Балтийская
 Масштаб: М1:500

Заявитель: _____ (подпись, расшифровка подписи)
 МП _____

Заявитель: _____ (подпись, расшифровка подписи)
 МП _____

Заявитель: _____ (подпись, расшифровка подписи)

Заявитель: _____ (подпись, расшифровка подписи)

Ведомость зданий, сооружений

№ по плану	Наименование и обозначение	Этажность	Количество				Площадь, м ²		Строительный объем, м ³	
			зданий	квартир	застройки	общая	здания	всего		
01	Многоквартирный жилой дом	4	1	-	683,1	683,1	2409,72	2409,72	10109,88	10109,88

Условные обозначения

	Реконструируемый жилой дом	Решению О РА № 188/22 от 23.08.2022г.	Граница земельного участка с кадастровым номером 59:07:0010605:510
	Запрашиваемый земельный участок (под проезд)		