



**АДМИНИСТРАЦИЯ КРАСНОКАМСКОГО ГОРОДСКОГО ОКРУГА**  
**КОМИТЕТ ЗЕМЕЛЬНЫХ И ИМУЩЕСТВЕННЫХ ОТНОШЕНИЙ**  
**АДМИНИСТРАЦИИ КРАСНОКАМСКОГО ГОРОДСКОГО ОКРУГА**

**РЕШЕНИЕ**

о размещении объектов № 242/22 от «07» ноября 2022 год

г. Краснокамск, пр. Маяковского, 11

В соответствии с пунктом 3 статьи 39.36 Земельного кодекса Российской Федерации, Положением о порядке и условиях размещения объектов на землях или земельных участках, находящихся в государственной или муниципальной собственности, на территории Пермского края без предоставления земельных участков и установления сервитутов, утвержденным постановлением Правительства Пермского края от 22.07.2015 № 478-п, комитет земельных и имущественных отношений администрации Краснокамского городского округа **разрешает** Открытому акционерному обществу «Межрегиональная распределительная сетевая компания Урала» (ОАО «МРСК УРАЛА»), ОГРН 1056604000970, ИНН 6671163413, юридический адрес: 620026, Свердловская область, г. Екатеринбург, ул. Мамина-Сибиряка, д. 140, тел.:8 (3435) 23-04-66, email:cecr@cht.mrsk-ural.ru.

**размещение объекта:** Строительство СТП 6/0,4 кВ, ЛЭП 6 кВ, ВЛ 0,4 кВ с установкой ПУ для электроснабжения объекта малоэтажная жилая застройка по адресу: Пермский край, Краснокамский район, Оверятское поселение, западнее д. Осляны, для размещения которых не требуется разрешения на строительство.

**способ размещения:** наземный, надземный.

**площадь:** 1330 кв.м.

**на землях:** государственная собственность на которые не разграничена.

**на срок:** бессрочно.

**местоположение:** Пермский край, Краснокамский городской округ, с. Мысы, в районе бывшего п/л Огонек, на землях в кадастровом квартале 59:07:2390101, 59:07:2400101, согласно прилагаемой схеме предполагаемых к использованию земель или части земельного участка.

**вид разрешенного использования:** -

Территория, согласно схеме, расположена в зоне с особыми условиями использования территории:

- приаэродромная территория аэродрома аэропорта Большое Савино (59.32.2.857);
- охранный зона ВЛ-0,4 кВ ф.Быт 4 от оп.№4-№7 от ТП-30332, ВЛ 10кВ №18 от ПС Волеги (59:07-6.985);
- Прибрежная защитная полоса бассейна реки Ласьва (р. Ласьва и её притоки) (59:00-6.449);
- водоохранная зона бассейна реки Ласьва (р.Ласьва), часть 6 (59:00-6.340);
- водоохранная зона реки Ласьва, часть 1 (59:07-6.693);
- прибрежная защитная полоса реки Ласьва часть 1 (59:07-6.697);
- водоохранная зона реки Ласьва и её ранее неучтённых в ГВР притоков, часть 1 (59:00-6.414);
- санитарно-защитная зона для канализационных очистных сооружений Акционерного общества «Пермтрансжелезобетон» (59:07-6.1408).

**ОАО «МРСК Урала»:**

- до момента размещения объекта осуществить согласование с собственниками объектов инфраструктуры, в т.ч. транспортной, расположенных в пределах земельного участка, указанного на прилагаемой схеме;

- получить разрешение (ордер) на производство земляных работ;
- соблюдать правила охранных зон воздушного пространства, установленные Постановлением Правительства Российской Федерации от 11.03.2010 № 138 «Об утверждении Федеральных правил использования воздушного пространства Российской Федерации»;
- соблюдать требование Решения Управления Федеральной службы по надзору в сфере защиты прав потребителей и благополучия человека по Пермскому краю №172 от 30.09.2021;
- соблюдать требования Водного кодекса Российской Федерации;
- соблюдать Правила благоустройства территории Краснокамского городского округа, утвержденные решением Краснокамской городской Думы от 24.04.2019 № 61.

В соответствии с пунктом 7(2) Положения о порядке и условиях размещения объектов на землях или земельных участках, находящихся в государственной или муниципальной собственности, на территории Пермского края без предоставления земельных участков и установления сервитутов, утвержденным постановлением Правительства Пермского края от 22.07.2015 № 478-п, предоставить в комитет земельных и имущественных отношений администрации города Краснокамска в течении 1 месяца с момента размещения объектов материалы контрольной геодезической съемки размещенных объектов на бумажном и электронном носителях на безвозмездной основе.

В соответствии со статьей 201 Закона Пермского края от 14.09.2011 № 805-ПК «О градостроительной деятельности в Пермском крае» **ОАО «МРСК Урала»:**

- не позднее чем за 10 рабочих дней до начала строительства и (или) реконструкции безвозмездно передает в орган местного самоуправления по месту расположения каждого объекта один экземпляр копий разделов проектной документации, предусмотренных пунктом 1 части 12 статьи 48 Градостроительного кодекса Российской Федерации;
- в течение 10 рабочих дней после окончания работ по строительству, реконструкции безвозмездно передает в орган местного самоуправления по месту расположения каждого объекта схему, отображающую расположение объекта и сетей инженерно-технического обеспечения, подписанную застройщиком (техническим заказчиком), с приложением текстового и графического описания местоположения границ охранной и санитарно-защитной зоны, перечень координат характерных точек границ такой зоны.

**примечание:**

- решение о размещении объектов не дает право на строительство и (или) реконструкцию объектов, не указанных в решении о размещении объектов.
- размещение объектов предусматривает надлежащее выполнение обязанностей заявителя в соответствии со статьей 39.35 Земельного кодекса Российской Федерации.

**приложение:** схема предполагаемых к использованию земель или части земельного участка на 2 л. в 1 экз.

Председатель комитета земельных и имущественных отношений администрации Краснокамского городского округа



Р.Р. Петров

Т.С. Катаева,  
43834

**Схема предполагаемых к использованию земель или части  
земельного участка**

**Объект:** «Строительство СТП 6/0,4 кВ, ЛЭП 6 кВ, ВЛ 0,4 кВ с установкой ПУ для электроснабжения объекта малоэтажная жилая застройка по адресу: Пермский край, Краснокамский р-н, Оверятское поселение, западнее д. Осляны (4500076072)»  
**Местоположение:** Пермский край, Краснокамский р-н, с Мысы, в районе бывшего п/л Огонек  
**Кадастровый квартал:** 59:07:2400101, 59:07:2390101  
**Площадь:** 1330 кв.м.

**Категория земель:** Земли населенных пунктов

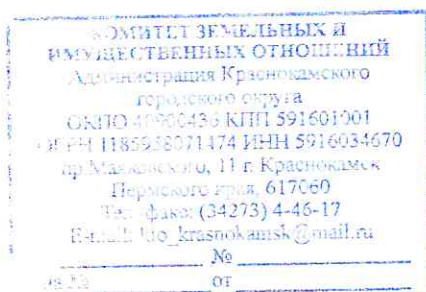
**Вид разрешенного использования:** Линии электропередачи классом напряжения до 35 кВ, а также связанные с ними трансформаторные подстанции, распределительные пункты и иное предназначенное для осуществления передачи электрической энергии оборудование, для размещения которых не требуется разрешения на строительство.

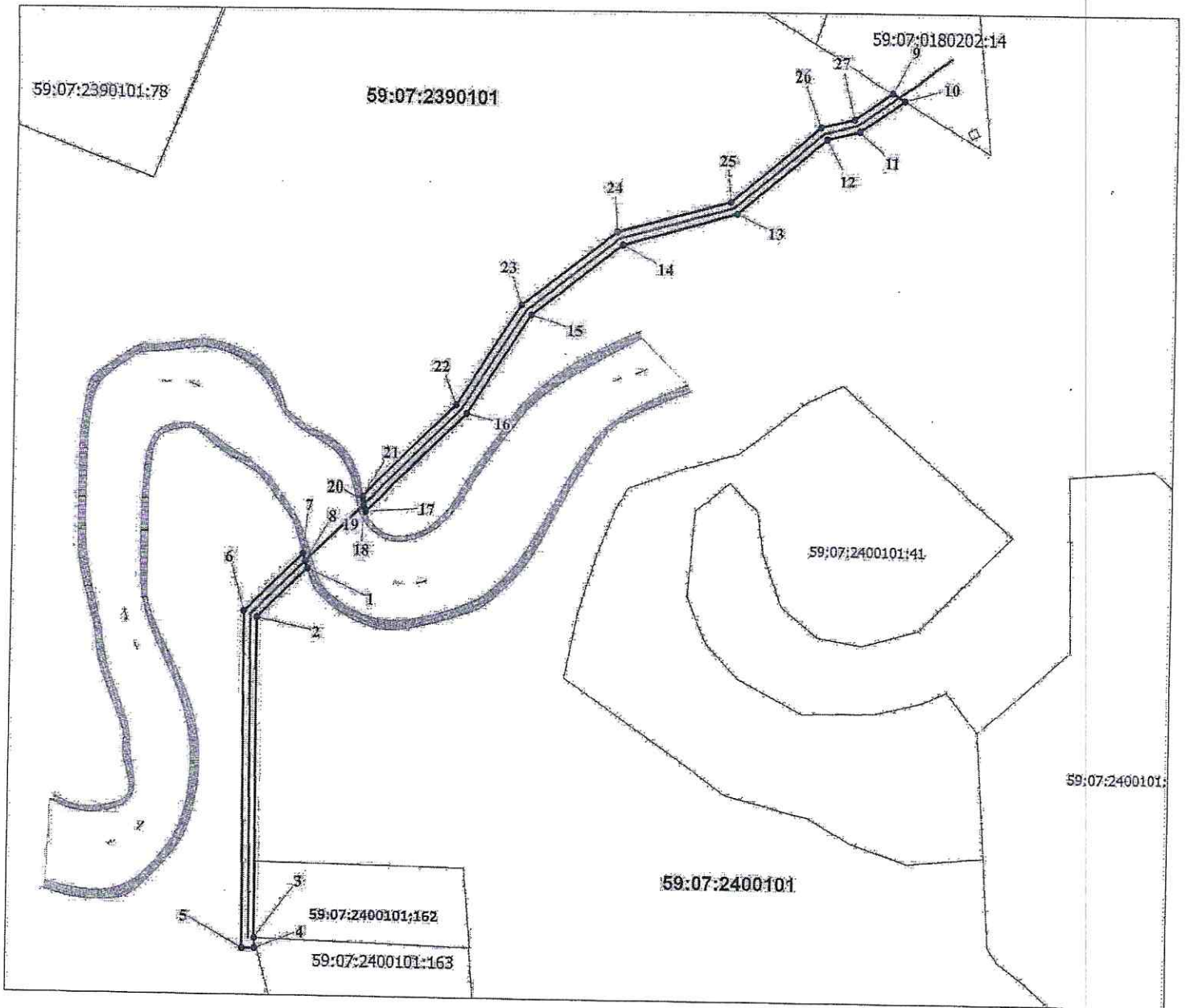
**К РЕШЕНИЮ О РАЗМЕЩЕНИИ**  
**№ 242/22 ОТ 07.11.2022**

Обозначение характерных точек границ	Координаты, м, МСК-66, Зона 1		Обозначение характерных точек границ	Координаты, м, МСК-66, Зона 1	
	X	Y		X	Y
1	522454.07	2210336.02	14	522552.56	2210430.00
2	522439.23	2210321.10	15	522531.08	2210402.68
3	522341.69	2210321.79	16	522501.38	2210383.61
4	522338.67	2210322.00	17	522471.47	2210353.53
5	522338.64	2210318.05	18	522472.95	2210353.01
6	522440.94	2210317.04	19	522473.71	2210352.84
7	522458.48	2210334.70	20	522475.07	2210352.60
8	522456.10	2210335.41	21	522476.09	2210352.43
1	522454.07	2210336.02	22	522503.87	2210380.40
			23	522534.01	2210399.79
9	522599.28	2210510.68	24	522556.32	2210428.31
10	522597.01	2210514.47	25	522565.72	2210462.30
11	522587.63	2210501.01	26	522588.81	2210489.16
12	522585.20	2210491.11	27	522591.36	2210499.32
13	522562.08	2210464.22	9	522599.28	2210510.68

**Описание границ смежных землепользователей:**

Описание границы	Смежный землепользователь ( при наличии кадастрового номер земельного участка)
От точки 2 до точки 3	59:07:2400101:162
От точки 3 до точки 4	59:07:2400101:163
От точки 9 до точки 10	59:07:0180202:14





**Условные обозначения:**

- ЗУ1 - образуемый земельный участок
- :11 - земельный участок по сведениям ГКН
- 66:29:1501002 - обозначение кадастрового квартала
- . 2 - обозначение характерной точки границы земельного участка
- ось проектируемой ВЛ

КОМИТЕТ ЗЕМЕЛЬНЫХ И  
ИМУЩЕСТВЕННЫХ ОТНОШЕНИЙ  
Администрация Красноярского  
городского округа  
ОКПО 40900436 КПП 591601001  
ОГРН 1185958071474 ИНН 5916034670  
пр. Милковского, 11 г. Красноярск  
Пермского края, 617060  
Тел./факс: (34273) 4-46-17  
E-mail: kko\_krasnoyarsk@mail.ru  
на № \_\_\_\_\_ от \_\_\_\_\_

**К РЕШЕНИЮ О РАЗМЕЩЕНИИ**  
№ 242/22 ОТ 07.11.2022