



**АДМИНИСТРАЦИЯ  
КРАСНОКАМСКОГО ГОРОДСКОГО ОКРУГА**

**КОМИТЕТ ЗЕМЕЛЬНЫХ И ИМУЩЕСТВЕННЫХ ОТНОШЕНИЙ  
АДМИНИСТРАЦИИ КРАСНОКАМСКОГО ГОРОДСКОГО ОКРУГА**

**РЕШЕНИЕ**

**о размещении объектов № 245/22 от « 16 » 11 2022 год**

г. Краснокамск, пр. Маяковского, 11

В соответствии с пунктом 3 статьи 39.36 Земельного кодекса Российской Федерации, Положением о порядке и условиях размещения объектов на землях или земельных участках, находящихся в государственной или муниципальной собственности, на территории Пермского края без предоставления земельных участков и установления сервитутов, утвержденным постановлением Правительства Пермского края от 22.07.2015 № 478-п, комитет земельных и имущественных отношений администрации Краснокамского городского округа **разрешает** Открытому акционерному обществу «Межрегиональная распределительная сетевая компания Урала», ОГРН 1056604000970, ИНН 6671163413, юридический адрес: 620026, Свердловская область, г. Екатеринбург, ул. Мамина-Сибиряка, д. 140, тел.: 8 (3435) 23-04-66, email: cecr@cht.mrsk-ural.ru.

**размещение объекта:** Строительство участка ВЛ 0,4 кВ от ближайшей опоры ВЛ 0,4 кВ от ТП-1214, установка оборудования учета э/э на опоре ВЛ 0,4 кВ для электроснабжения садового дома по адресу: Пермский край, г. Пермь, Краснокамский район, Оверятское г/п, д. Новоселы (кад. номер зем. участка 59:07:2210103:1619), для размещения которых не требуется разрешения на строительство.

**способ размещения:** надземный.

**площадь:** 119 кв.м.

**на землях:** Муниципальное образование Оверятское городское поселение Краснокамского муниципального района Пермского края.

**на срок:** бессрочно.

**местоположение:** Пермский край, Краснокамский район, д. Новоселы, на земельном участке с кадастровым номером 59:07:2210103:415, в кадастровом квартале 59:07:2210103, согласно прилагаемой схеме предполагаемых к использованию земель или части земельного участка.

**вид разрешенного использования:** -

Территория, согласно схеме, расположена в зонах с особыми условиями использования территории:

- зона с особыми условиями использования - Приаэродромная территория аэродрома аэропорта Большое Савино (59:32-6.553);

**ОАО «МРСК Урала»:**

- соблюдать правила охранных зон воздушного пространства, установленные Постановлением Правительства РФ от 11.03.2010 № 138 «Об утверждении Федеральных правил использования воздушного пространства Российской Федерации»;

- до момента размещения объекта осуществить согласование с собственниками объектов инфраструктуры, в т.ч. транспортной, расположенных в пределах земельного участка, указанного на прилагаемой схеме;
- получить разрешение (ордер) на производство земляных работ;
- соблюдать Правила благоустройства территории Краснокамского городского округа, утвержденные решением Краснокамской городской Думы от 24.04.2019 № 61.

В соответствии с пунктом 7(2) Положения о порядке и условиях размещения объектов на землях или земельных участках, находящихся в государственной или муниципальной собственности, на территории Пермского края без предоставления земельных участков и установления сервитутов, утвержденным постановлением Правительства Пермского края от 22.07.2015 № 478-п, предоставить в комитет земельных и имущественных отношений администрации Краснокамского городского округа в течении 1 месяца с момента размещения объектов материалы контрольной геодезической съемки размещенных объектов на бумажном и электронном носителях на безвозмездной основе.

**примечание:**

- решение о размещении объектов не дает право на строительство и (или) реконструкцию объектов, не указанных в решении о размещении объектов.
- размещение объектов предусматривает надлежащее выполнение обязанностей заявителя в соответствии со статьей 39.35 Земельного кодекса Российской Федерации.

**приложение:** схема предполагаемых к использованию земель или части земельного участка на 1 л. в 1 экз.

Председатель комитета земельных  
и имущественных отношений администрации  
Краснокамского городского округа



Р.Р. Петров

## Схема предполагаемых к использованию земель или части земельного участка

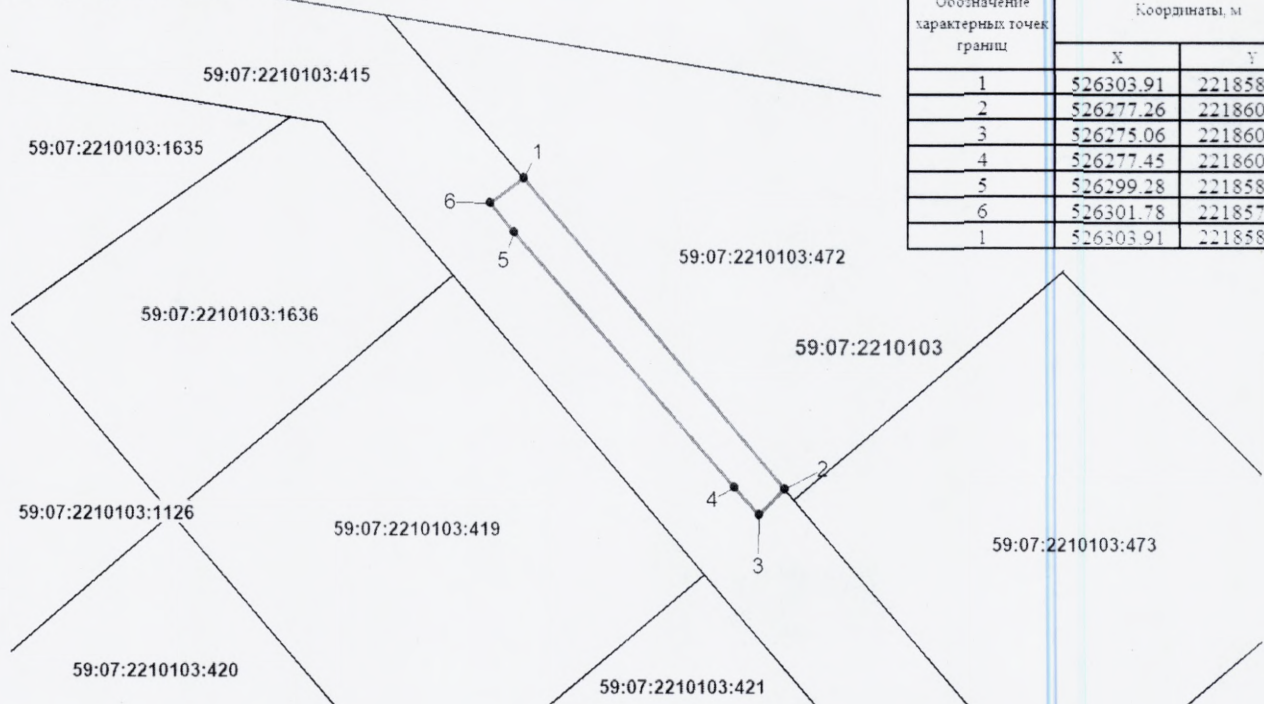
**Объект:** «Строительство участка ВЛ 0,4 кВ от ближайшей опоры ВЛ 0,4 кВ от ТП-1214, установка оборудования учета э/э на опоре ВЛ 0,4 кВ для электроснабжения садового дома по адресу: Пермский край, г. Пермь, Краснокамский район, Оверятское г/п, д. Новоселы (кад. номер зем. участка 59:07:2210103:1619)»

**Местоположение:** Пермский край, Краснокамский район, д. Новоселы.

**Площадь земель или части земельного участка, кв.м.:** 119

**Категория земель:** земли населенных пунктов

**Вид разрешенного использования:** -



Каталог координат, м

Обозначение характерных точек границ	Координаты, м	
	X	Y
1	526303.91	2218582.14
2	526277.26	2218604.65
3	526275.06	2218602.42
4	526277.45	2218600.34
5	526299.28	2218581.30
6	526301.78	2218579.26
1	526303.91	2218582.14

Масштаб 1:600

**Описание границ смежных землепользователей:**

От т.1 до т.2 – земельный участок с кадастровым номером 59:07:2210103:472

От т.2 до т.1 - земельный участок с кадастровым номером 59:07:2210103:415

**Условные обозначения**

●	Характерная точка границы земельного участка, сведения о которой отсутствуют в ЕГРН, местоположение которой определено при кадастровых работах (новая характерная точка)
—	Надписи номеров вновь образованных характерных точек (межевые знаки)
—	Вновь образованная часть границы, сведения о которой достаточны для определения ее местоположения
□	Существующая часть границы, имеющиеся в ЕГРН сведения о которой достаточны для определения ее местоположения
59:01.3812248:26	Надписи кадастрового номера земельного участка
□	Граница кадастрового квартала
59:01.3810234	Обозначение кадастрового квартала

КОМИТЕТ ЗЕМЕЛЬНЫХ И  
ИМУЩЕСТВЕННЫХ ОТНОШЕНИЙ  
Администрация Краснокамского  
городского округа  
ОКПО 40900436 КПП 591601001  
ОГРН 1185958071474 ИНН 5916034670  
пр. Маяковского, 11 г. Краснокамск  
Пермского края, 617060  
Тел./факс: (34273) 4-46-17  
E-mail: kio\_krasnokamsk@mail.ru

**К РЕШЕНИЮ О РАЗМЕЩЕНИИ**

№ 245 /22 ОТ 16.11.2022

(подпись, расшифровка подлинника)  
МП  
(для юридических лиц  
и индивидуальных предпринимателей)