



АДМИНИСТРАЦИЯ КРАСНОКАМСКОГО ГОРОДСКОГО ОКРУГА

РАЗРЕШЕНИЕ

на размещение объекта

№ 230 /23 от « 07 » июль 2023 год

Комитет земельных и имущественных отношений администрации Краснокамского городского округа

Разрешает Акционерному обществу «Газпром газораспределение Пермь» (Краснокамский филиал), ОГРН 1025900512670, ИНН 5902183841 юридический адрес: г. Пермь, ул. Петропавловская, 43; почтовый адрес: 617060, Пермский край, г. Краснокамск, ул. Геофизиков, 5, тел./факс (34273) 4-30-45, 7-30-87.

использование земельного участка (части земельного участка, земель государственной неразграниченной собственности): газопровод для транспортировки природного газа под давлением до 1,2 МПа включительно, для размещения которых не требуется разрешения на строительство.

на землях: государственной неразграниченной собственности.

Местоположение: Пермский край, Краснокамский городской округ, г. Краснокамск, пер. Северный 2-й (подключение в районе дома 1а), на части земельного участка с кадастровым номером 59:07:0000000:5880, согласно прилагаемой схеме предполагаемых к использованию земель или части земельного участка.

Кадастровый номер земельного участка: -

способ размещения: подземный.

площадь: 387 кв.м.

Разрешение выдано на срок: 12 месяцев.

Согласование осуществления рубок деревьев, кустарников, расположенных в границах земельного участка, части земельного участка или земель: -.

Обязанность лиц, получивших разрешение, выполнить предусмотренные статьей 39.35 Земельного кодекса Российской Федерации требования в случае, если использование земель или земельных участков привело к порче или уничтожению плодородного слоя почвы в границах таких земель или земельных участков.

Сведения о досрочном прекращении действия разрешения со дня предоставления земельного участка физическому или юридическому лицу и сроки направления уполномоченным органом заявителю уведомления о предоставлении земельного участка таким лицам: в течении 10 календарных дней.

Дополнительные условия использования участка:

Территория, согласно схеме, расположена в зоне с особыми условиями использования территории:

- приаэродромная территория аэродрома аэропорта Большое Савино (59.32.2.857);

- зона затопления территории, прилегающей к зарегулированной р. Кама (Воткинскому водохранилищу), к р.р. Ласьва, Малая Ласьва, Пальта (в части Воткинского водохранилища) в нижнем бьефе Камского гидроузла, к р.р. Малая Ласьва, Пальта в границах г. Краснокамск Краснокамского городского округа Пермского края, затапливаемой при пропуске Камским гидроузлом паводков расчетной обеспеченности 1 % (59:00-6.2026).

В границах испрашиваемого земельного участка расположено сооружение с кадастровым номером 59:07:0000000:5296 (сооружения электроэнергетики).

АО «Газпром газораспределение Пермь»:

- решение на размещение объекта не дает право на строительство и (или) реконструкцию объектов, не указанных в решении о размещении объектов;
- до момента размещения объекта осуществить согласование с собственниками объектов инфраструктуры, в т.ч. транспортной, расположенных в пределах земельного участка, указанного на прилагаемой схеме;
- соблюдать правила охранных зон воздушного пространства, установленные Постановлением Правительства Российской Федерации от 11.03.2010 № 138 «Об утверждении Федеральных правил использования воздушного пространства Российской Федерации»;
- соблюдать Правила охраны электрических сетей, установленные постановлением Правительства Российской Федерации от 24.02.2009 № 160 «О порядке установления охранных зон объектов электросетевого хозяйства и особых условий использования земельных участков, расположенных в границах таких зон»;
- соблюдать Правила благоустройства территории Краснокамского городского округа, утвержденные решением Краснокамской городской Думы от 24.04.2019 № 61.

В соответствии с пунктом 7(2) Положения о порядке и условиях размещения объектов на землях или земельных участках, находящихся в государственной или муниципальной собственности, на территории Пермского края без предоставления земельных участков и установления сервитутов, утвержденным постановлением Правительства Пермского края от 22.07.2015 № 478-п, предоставить в комитет земельных и имущественных отношений администрации Краснокамского городского округа в течении 1 месяца с момента размещения объектов материалы контрольной геодезической съемки размещенных объектов на бумажном и электронном носителях на безвозмездной основе.

приложение: схема предполагаемых к использованию земель или части земельного участка на 1 л. в 1 экз.

Председатель комитета земельных
и имущественных отношений администрации
Краснокамского городского округа



Р.Р. Петров

Т.С. Катаева,
20670 (712)

Схема предполагаемых к использованию земель или части земельного участка

К РАЗРЕШЕНИЮ НА РАЗМЕЩЕНИЕ
№ 490 / 23 ОТ 04.06.2023

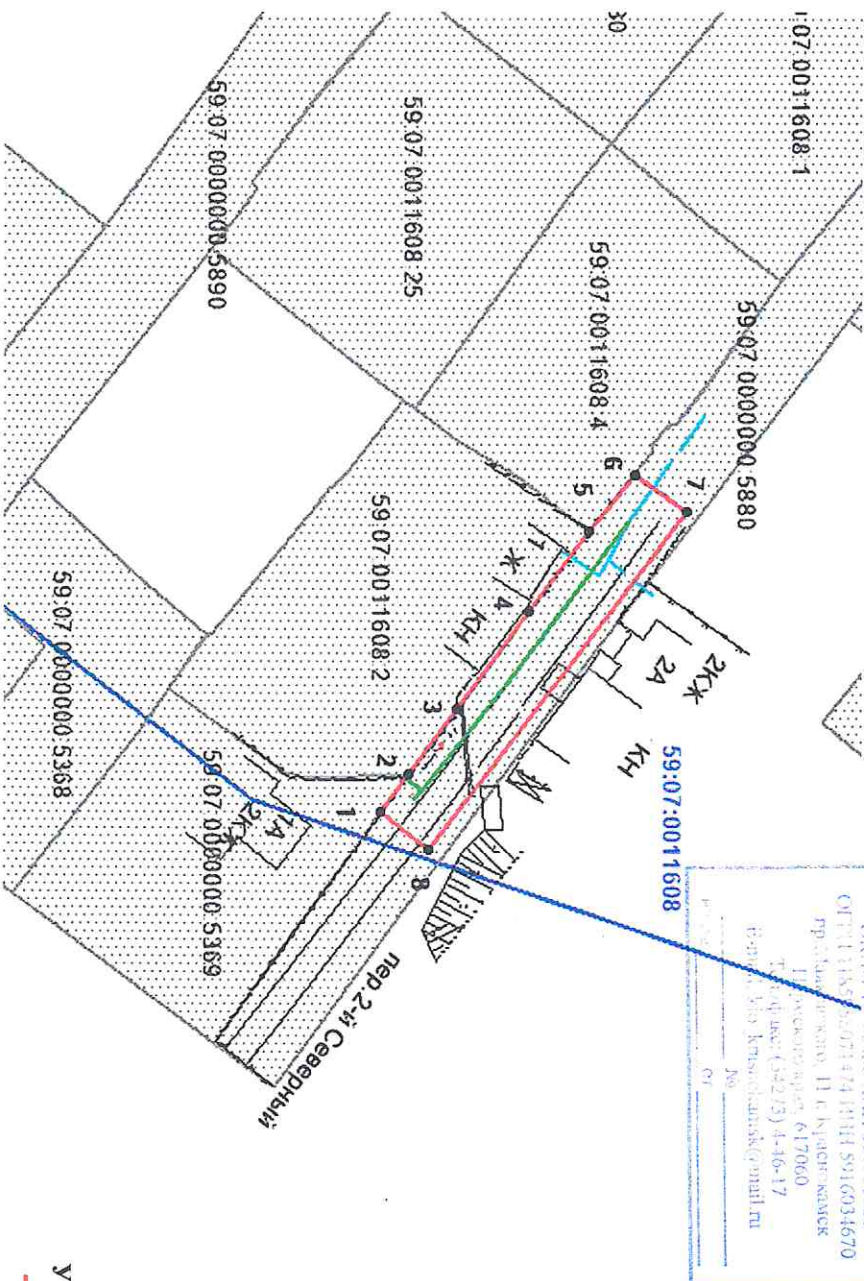
Объект: газопровод для транспортировки природного газа под давлением до 1,2 Мпа включительно

Местоположение: Пермский край, г.о. Краснокамский, г. Краснокамск, пер. Северный 2-й (подключение в районе дома 1а)

Площадь земель или части земельного участка, кв.м: 387

Категория земель: земли населенных пунктов

Вид разрешенного использования: для строительства газопровода



Обозначение характерных точек границ	Координаты, м (МСК-59)	
	X	Y
1	523458,99	2206875,43
2	523462,25	2206870,94
3	523467,96	2206863,17
4	523476,50	2206851,45
5	523483,65	2206841,82
6	523489,12	2206835,12
7	523495,44	2206839,52
8	523464,61	2206879,94

Масштаб 1:900

Описание границ смежных землепользователей:

- от т.1 до т.2
 - от т.2 до т.5
 - от т.5 до т.6
 - от т.6 до т.1
- граница участка с кадастровым № 59:07:0000000:5369
 - граница участка с кадастровым № 59:07:0011608:2
 - граница участка с кадастровым № 59:07:0011608:4
 - граница участка с кадастровым № 59:07:0000000:5880

Условные обозначения:

- граница предполагаемых к использованию земель;
 - граница учтенных земельных участков;
 - граница кадастрового квартала;
 - проектируемый газопровод;
 - существующий газопровод;
 - обозначение кадастрового квартала;
 - кадастровый номер земельного участка.
- 59:07:0011608
- 59:07:0011608:2

Заявитель

Кривитин А.В.