



АДМИНИСТРАЦИЯ КРАСНОКАМСКОГО ГОРОДСКОГО ОКРУГА

РАЗРЕШЕНИЕ

на размещение объекта

№ 352/23 от « 14 » сентября 2023 год

Комитет земельных и имущественных отношений администрации
Краснокамского городского округа

Разрешает Открытому акционерному обществу «Межрегиональная распределительная сетевая компания Урала» (ОАО «МРСК УРАЛА»), ОГРН 1056604000970, ИНН 6671163413, юридический адрес: 620026, Свердловская область, г. Екатеринбург, ул. Мамина-Сибиряка, д. 140, тел.:8-9223299903, email: p_i_n@inbox.ru

использование земельного участка (части земельного участка, земель государственной неразграниченной собственности): Строительство ВЛ 0,4 кВ от РУ 0,4 кВ ТП-1234, установка оборудования учета э/э на опоре ВЛ 0,4 кВ; Реконструкция РУ 0,4 кВ ТП-1234 (установка коммутационного аппарата 0,4 кВ) для электроснабжения нежилой застройки по адресу: Пермский край, Краснокамский ГО, в районе д.Мошни (кад.номер зем.участка 59:07:2370104:4515).

на землях: собственность муниципального образования Краснокамского городского округа.

Местоположение: Пермский край, Краснокамский городской округ, в районе д.Мошни, на части земельного участка с кадастровым номером 59:07:2370104:4549, согласно прилагаемой схеме предполагаемых к использованию земель или части земельного участка.

Кадастровый номер земельного участка: -

способ размещения: наземный, надземный.

площадь: 56 кв.м.

Разрешение выдано на срок: бессрочно.

Согласование осуществления рубок деревьев, кустарников, расположенных в границах земельного участка, части земельного участка или земель: не требуется.

Обязанность лиц, получивших разрешение, выполнить предусмотренные статьей 39.35 Земельного кодекса Российской Федерации требования в случае, если использование земель или земельных участков привело к порче или уничтожению плодородного слоя почвы в границах таких земель или земельных участков.

Сведения о досрочном прекращении действия разрешения со дня предоставления земельного участка физическому или юридическому лицу и сроки направления уполномоченным органом заявителю уведомления о предоставлении земельного участка таким лицам: в течении 14 календарных дней.

Дополнительные условия использования участка:

Территория, согласно схеме, расположена в зоне с особыми условиями использования территории:

- зона с особыми условиями использования - Приаэродромная территория аэродрома аэропорта Большое Савино (59:32-6.553);

- публичный сервитут «Строительство ВЛ 0,4 кВ от РУ 0,4 кВ ТП-6/0,4 кВ, установка оборудования учета э/э на опоре ВЛ 0,4 кВ для электроснабжения подсобного хозяйства по адресу: Пермский край, Краснокамский г/о (кад. номер зем. участка 59:07:2370104:4814)» (59:07-6.2182).

ОАО «МРСК Урала»:


- решение на размещение объекта не дает право на строительство и (или) реконструкцию объектов, не указанных в решении о размещении объектов;
- до момента размещения объекта осуществить согласование с собственниками объектов инфраструктуры, в т.ч. транспортной, расположенных в пределах земельного участка, указанного на прилагаемой схеме;
- соблюдать правила охранных зон воздушного пространства, установленные Постановлением Правительства Российской Федерации от 11.03.2010 № 138 «Об утверждении Федеральных правил использования воздушного пространства Российской Федерации»;
- соблюдать Правила охраны электрических сетей, установленные постановлением Правительства Российской Федерации от 24.02.2009 № 160 «О порядке установления охранных зон объектов электросетевого хозяйства и особых условий использования земельных участков, расположенных в границах таких зон»
- соблюдать Правила благоустройства территории Краснокамского городского округа, утвержденные решением Краснокамской городской Думы от 24.04.2019 № 61.

В соответствии с пунктом 7(2) Положения о порядке и условиях размещения объектов на землях или земельных участках, находящихся в государственной или муниципальной собственности, на территории Пермского края без предоставления земельных участков и установления сервитутов, утвержденным постановлением Правительства Пермского края от 22.07.2015 № 478-п, предоставить в комитет земельных и имущественных отношений администрации Краснокамского городского округа в течении 1 месяца с момента размещения объектов материалы контрольной геодезической съемки размещенных объектов на бумажном и электронном носителях на безвозмездной основе.

приложение: схема предполагаемых к использованию земель или части земельного участка на 1 л. в 1 экз.

Председатель комитета земельных
и имущественных отношений администрации
Краснокамского городского округа




Р.Р. Петров

Е.Н. Федосеева,
20670 (713)

Схема предполагаемых к использованию земель или части земельного участка

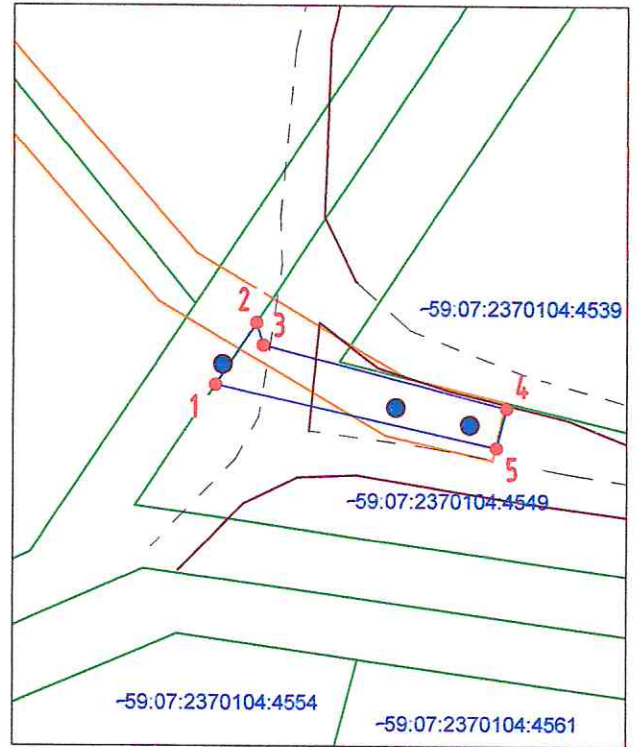
Наименование объекта: «Строительство ВЛ 0,4кВ от РУ 0,4 кВ ТП-1234, установка оборудования учета э/э на опоре ВЛ 0,4кВ; Реконструкция РУ 0,4 кВ ТП-1234 (установка коммутационного аппарата 0,4 кВ) для электроснабжения нежилой застройки по адресу: Пермский край, Краснокамский район, в районе д. Мошни (кад. номер зем. участка 59:07:2370104:4515)»

Расположение на земельном участке: 59:07:2370104:4549

Площадь земель или части земельного участка, кв.м: 56

Категория земель: Земли населенных пунктов

Цель использования: «Линии электропередачи классом напряжения до 35 кВ, а также связанные с ними трансформаторные подстанции, распределительные пункты и иное предназначенное для осуществления передачи электрической энергии оборудование, для размещения которых не требуется разрешения на строительство (Строительство ВЛ 0,4 кВ, КТП)»



М 1:500

Условные обозначения:



Предполагаемые к использованию земли

— Граница земельного участка, сведения о котором занесены в ГКН

1° Характерные точки границы испрашиваемого земельного участка

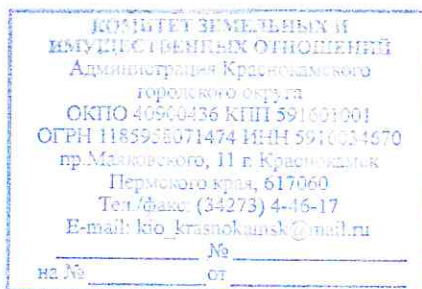
Ведомость координат опорных точек МСК 59

№	X	Y
1	527495.30	2215619.02
2	527499.37	2215621.72
3	527497.93	2215622.17
4	527493.77	2215638.31
5	527491.15	2215637.63

Испрашиваемый земельный участок имеет общие границы со следующими участками в точках:

- т.2-т.1 - 59:07:2370104:4549
- т.1-т.2 - Муниципальные земли

К РАЗРЕШЕНИЮ НА РАЗМЕЩЕНИЕ
№ 352/23 ОТ 14.09.2023



Павлин И.Н.

Инв. № дубл.	
Подп. и дата	
Инв. № подл.	

Изм.	Колич.	Лист	№ док	Подпись	Дата	Приложение 1. Схема участка	Лист 0
------	--------	------	-------	---------	------	-----------------------------	-----------