



АДМИНИСТРАЦИЯ КРАСНОКАМСКОГО ГОРОДСКОГО ОКРУГА

РАЗРЕШЕНИЕ

на размещение объекта

№ 360 /23 от «28» сентября 2023 год

**Комитет земельных и имущественных отношений администрации
Краснокамского городского округа**

Разрешает Акционерному обществу «Газпром газораспределение Пермь» (Краснокамский филиал), ОГРН 1025900512670, ИНН 5902183841 юридический адрес: г. Пермь, ул. Петропавловская, 43; почтовый адрес: 617060, Пермский край, г. Краснокамск, ул. Геофизиков, 5, тел./факс (34273) 4-30-45, 7-30-87.

использование земельного участка (части земельного участка, земель государственной неразграниченной собственности): газопровод для транспортировки природного газа под давлением до 1,2 МПа включительно, для размещения которых не требуется разрешения на строительство.

на землях: государственной неразграниченной собственности.

Местоположение: Пермский край, Краснокамский городской округ, п.Ласьва, квартал Восточный, в районе дома 38, на землях в кадастровом квартале 59:07:2210103, согласно прилагаемой схеме предполагаемых к использованию земель или части земельного участка.

Кадастровый номер земельного участка: -

способ размещения: подземный.

площадь: 485 кв.м.

Разрешение выдано на срок: 12 месяцев.

Согласование осуществления рубок деревьев, кустарников, расположенных в границах земельного участка, части земельного участка или земель: не требуется.

Обязанность лиц, получивших разрешение, выполнить предусмотренные статьей 39.35 Земельного кодекса Российской Федерации требования в случае, если использование земель или земельных участков привело к порче или уничтожению плодородного слоя почвы в границах таких земель или земельных участков.

Сведения о досрочном прекращении действия разрешения со дня предоставления земельного участка физическому или юридическому лицу и сроки направления уполномоченным органом заявителю уведомления о предоставлении земельного участка таким лицам: в течении 14 календарных дней.

Дополнительные условия использования участка:

Территория, согласно схеме, расположена в зоне с особыми условиями использования территории:

- приаэродромная территория аэродрома аэропорта Большое Савино (59.32.2.857);
- охранный зона ВЛ-0,4кВ КТП-1217 Ласьва, Новоселы, Река (59:07-6.683);
- публичный сервитут для размещения объекта электросетевого хозяйства «ВЛ-0,4кВ КТП-1217 Ласьва, Новоселы, Река» (59:07-6.1169);
- охранный зона ВЛ 6 кВ.Ф. Детдом (59.01.2.277);
- водоохранная зона реки Ласьва (59:00-6.340);

- прибрежная защитная полоса бассейна реки Ласьва (р. Ласьва и её притоки) (59:00-6.449).

ОА «Газпром газораспределение Пермь»:

- решение на размещение объекта не дает право на строительство и (или) реконструкцию объектов, не указанных в решении о размещении объектов;
- до момента размещения объекта осуществить согласование с собственниками объектов инфраструктуры, в т.ч. транспортной, расположенных в пределах земельного участка, указанного на прилагаемой схеме;
- соблюдать правила охранных зон воздушного пространства, установленные Постановлением Правительства Российской Федерации от 11.03.2010 № 138 «Об утверждении Федеральных правил использования воздушного пространства Российской Федерации»;
- соблюдать требования Водного кодекса Российской Федерации" от 03.06.2006 N 74-ФЗ;
- соблюдать Правила охраны электрических сетей, установленные постановлением Правительства Российской Федерации от 24.02.2009 № 160 «О порядке установления охранных зон объектов электросетевого хозяйства и особых условий использования земельных участков, расположенных в границах таких зон»;
- соблюдать Правила благоустройства территории Краснокамского городского округа, утвержденные решением Краснокамской городской Думы от 24.04.2019 № 61.

В соответствии с пунктом 7(2) Положения о порядке и условиях размещения объектов на землях или земельных участках, находящихся в государственной или муниципальной собственности, на территории Пермского края без предоставления земельных участков и установления сервитутов, утвержденным постановлением Правительства Пермского края от 22.07.2015 № 478-п, предоставить в комитет земельных и имущественных отношений администрации Краснокамского городского округа в течении 1 месяца с момента размещения объектов материалы контрольной геодезической съемки размещенных объектов на бумажном и электронном носителях на безвозмездной основе.

приложение: схема предполагаемых к использованию земель или части земельного участка на 1 л. в 1 экз.

И. о. председателя комитета земельных и имущественных отношений администрации Краснокамского городского округа



Ю.А. Отинова

Л.В. Лебедева,
20670 доп. 714

Схема предполагаемых к использованию земель или части земельного участка

Объект: газопровод для транспортировки природного газа под давлением до 1.2 Мпа включительно

Местоположение: Пермский край, г.о. Краснокамский, п. Ласьва, квартал Восточный, в районе дома 38

Площадь земель или части земельного участка, кв.м **485**

Категория земель: земли сельскохозяйственного назначения

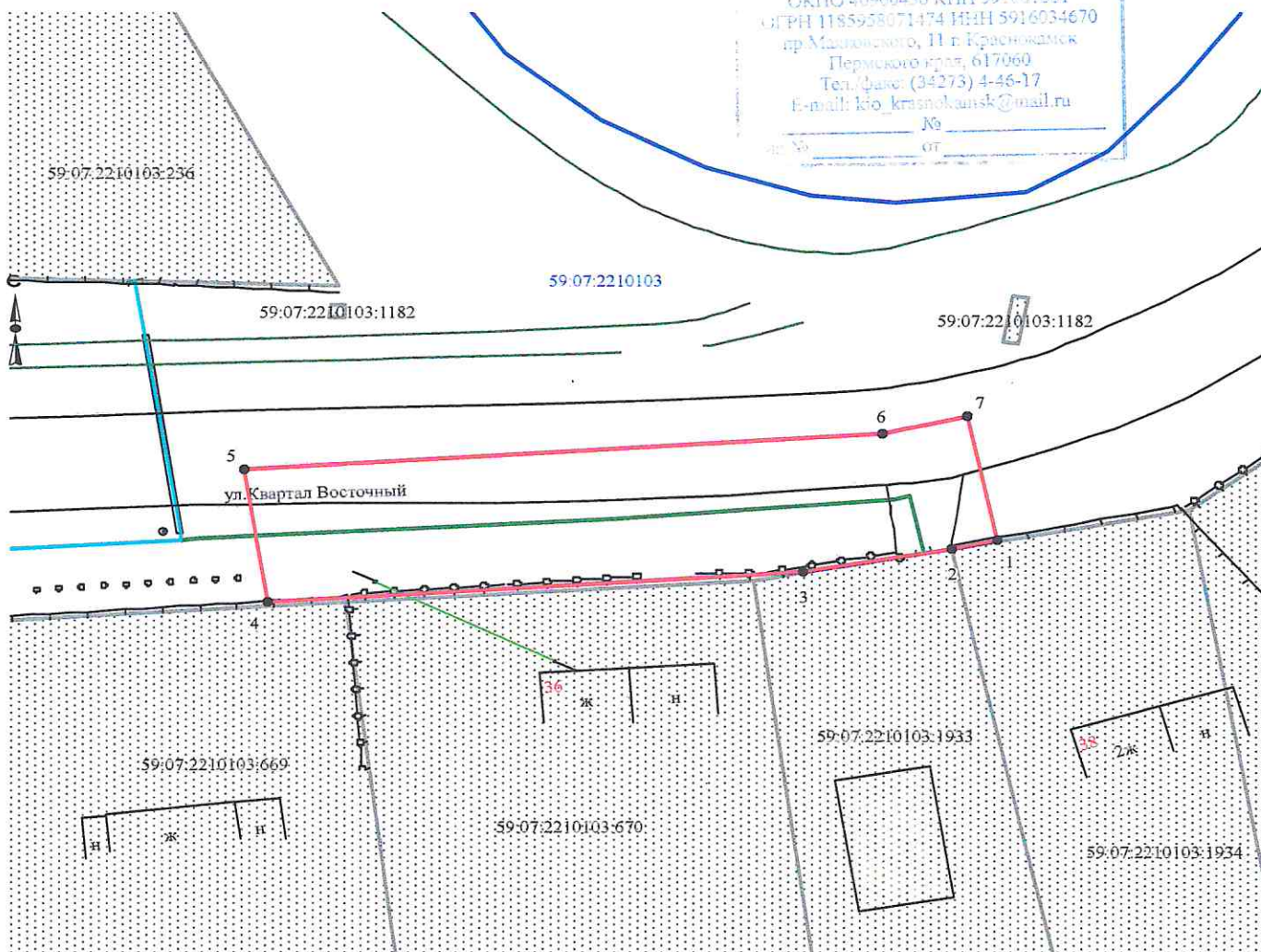
Вид разрешенного использования: для строительства газопровода

Обозначение характерных точек границ	Координаты (МСК-59), м	
	X	Y
1	525403.28	2216779.58
2	525402.73	2216776.56
3	525400.93	2216766.59
4	525398.71	2216730.74
5	525408.67	2216729.18
6	525411.35	2216771.84
7	525412.63	2216777.54

Описание границ смежных землепользователей:

- от т.1 до т.2 земельный участок с кадастровым номером 59:07:2210103:1934
- от т.2 до т.3 земельный участок с кадастровым номером 59:07:2210103:1933
- от т.3 до т.1 земли общего пользования

КОМПЕТЕТ ЗЕМЕЛЬНЫХ И
ИМУЩЕСТВЕННЫХ ОТНОШЕНИЙ
Администрация Краснокамского
городского округа
ОКПО 40900436 КПП 591601001
ОГРН 1185938071474 ИНН 5916034670
пр. Машковского, 11 г. Краснокамск
Пермского края, 617060
Тел./Факс: (34273) 4-46-17
E-mail: kio_krasnokamsk@mail.ru
№ _____
от _____








РЕШЕНИЮ НА РАЗМЕЩЕНИЕ
№ 360/23 ОТ 28.09.2022г.

Масштаб 1:500

Заявитель  /А.В. Крапивин/

Верно

Условные обозначения:

-  граница предполагаемых к использованию земель
-  граница учтенных земельных участков
-  граница кадастрового квартала
-  проектируемый газопровод
-  существующий газопровод

59:07:2210103:1933 кадастровый номер земельного участка
59:07:2210103 номер кадастрового квартала