



АДМИНИСТРАЦИЯ КРАСНОКАМСКОГО ГОРОДСКОГО ОКРУГА

РАЗРЕШЕНИЕ

на размещение объекта

№ 422/23 от «23» октября 2023 год

Комитет земельных и имущественных отношений администрации
Краснокамского городского округа

Разрешает Открытому акционерному обществу «Межрегиональная распределительная сетевая компания Урала» (ОАО «МРСК УРАЛА»), ОГРН 1056604000970, ИНН 6671163413, юридический адрес: 620026, Свердловская область, г. Екатеринбург, ул. Мамина-Сибиряка, д. 140, тел.:8 (3435) 23-04-66, email:cecr@cht.mrsk-ural.ru.

использование земельного участка (части земельного участка, земель государственной неразграниченной собственности): Строительство участка ВЛ 0,4 кВ от ближайшей опоры ВЛ 0,4 кВ от ТП-1234, установка оборудования учета э/э на опоре ВЛ 0,4 кВ; Реконструкция ТП-1234 (замена трансформатора) для электроснабжения малоэтажной жилой застройки по адресу: Пермский край, Краснокамский район, в районе д. Мошни (кад. номер земельного участка 59:07:2370104:4538) 4300082235».

на землях: государственной неразграниченной собственности, муниципальной собственности.

Местоположение: Пермский край, Краснокамский городской округ, в районе д. Мошни, на землях в кадастровом квартале 59:07:2370104, на части земельного участка с кадастровым номером 59:07:2370104:4549, согласно прилагаемой схеме предполагаемых к использованию земель или части земельного участка.

Кадастровый номер земельного участка: -

способ размещения: наземный, надземный.

площадь: 1170 кв.м.

Разрешение выдано на срок: бессрочно.

Согласование осуществления рубок деревьев, кустарников, расположенных в границах земельного участка, части земельного участка или земель: -.

Обязанность лиц, получивших разрешение, выполнить предусмотренные статьей 39.35 Земельного кодекса Российской Федерации требования в случае, если использование земель или земельных участков привело к порче или уничтожению плодородного слоя почвы в границах таких земель или земельных участков.

Сведения о досрочном прекращении действия разрешения со дня предоставления земельного участка физическому или юридическому лицу и сроки направления уполномоченным органом заявителю уведомления о предоставлении земельного участка таким лицам: в течении 10 календарных дней.

Дополнительные условия использования участка:

Территория, согласно схеме, расположена в зоне с особыми условиями использования территории:

- приаэродромная территория аэродрома аэропорта Большое Савино (59.32.2.857).

ОАО «МРСК УРАЛА»:

- решение на размещение объекта не дает право на строительство и (или) реконструкцию объектов, не указанных в решении о размещении объектов;
- до момента размещения объекта осуществить согласование с собственниками объектов инфраструктуры, в т.ч. транспортной, расположенных в пределах земельного участка, указанного на прилагаемой схеме;
- соблюдать правила охранных зон воздушного пространства, установленные Постановлением Правительства Российской Федерации от 11.03.2010 № 138 «Об утверждении Федеральных правил использования воздушного пространства Российской Федерации»;
- соблюдать Правила благоустройства территории Краснокамского городского округа, утвержденные решением Краснокамской городской Думы от 24.04.2019 № 61.

В соответствии с пунктом 7(2) Положения о порядке и условиях размещения объектов на землях или земельных участках, находящихся в государственной или муниципальной собственности, на территории Пермского края без предоставления земельных участков и установления сервитутов, утвержденным постановлением Правительства Пермского края от 22.07.2015 № 478-п, предоставить в комитет земельных и имущественных отношений администрации Краснокамского городского округа в течении 1 месяца с момента размещения объектов материалы контрольной геодезической съемки размещенных объектов на бумажном и электронном носителях на безвозмездной основе.

приложение: схема предполагаемых к использованию земель или части земельного участка на 1 л. в 1 экз.

И.о. председателя комитета земельных
и имущественных отношений администрации
Краснокамского городского округа

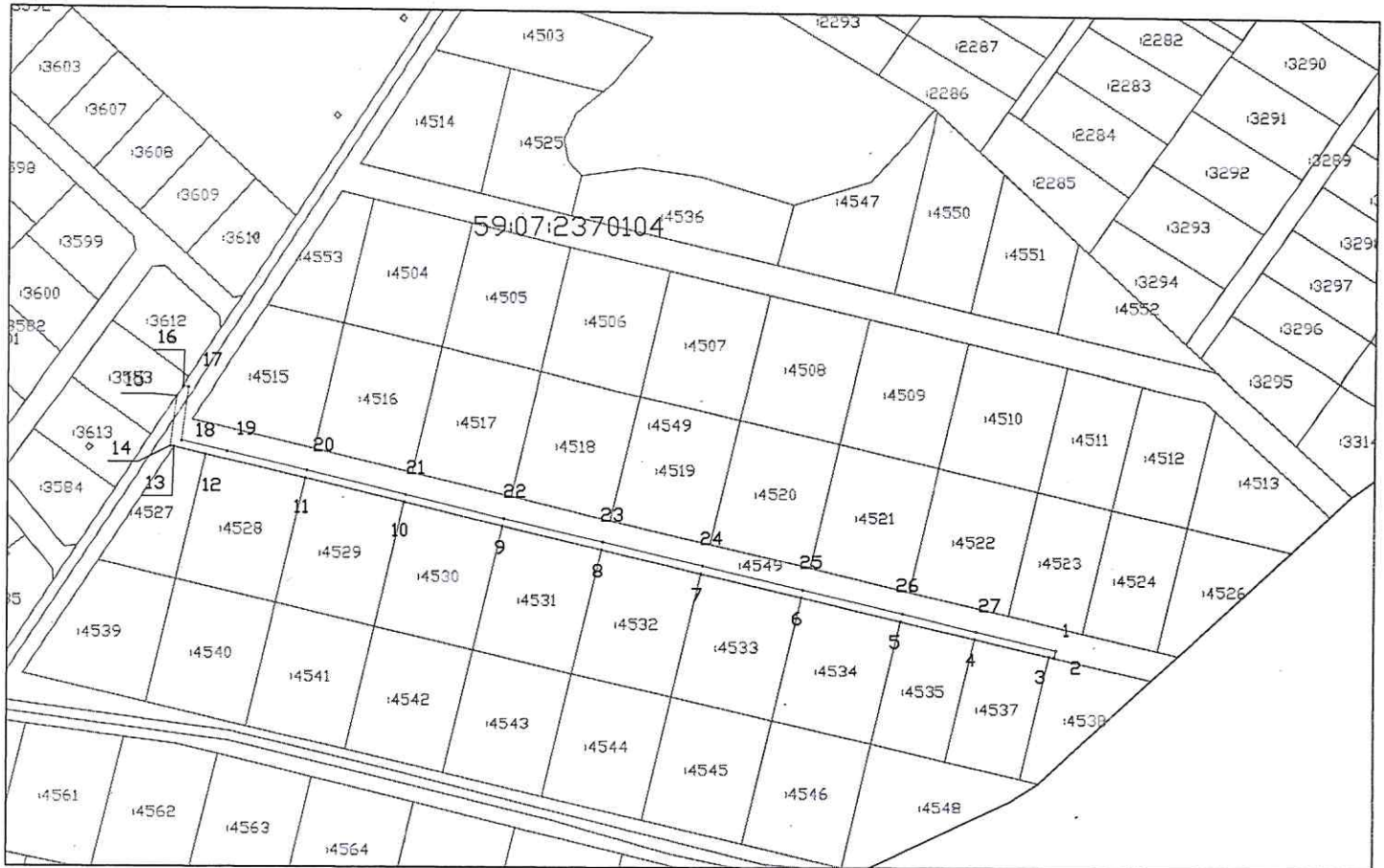


Т.А. Ламаускасене

Т.С. Катаева,
2-06-70 (доб. 712)

Схема предполагаемых к использованию земель или части земельного участка

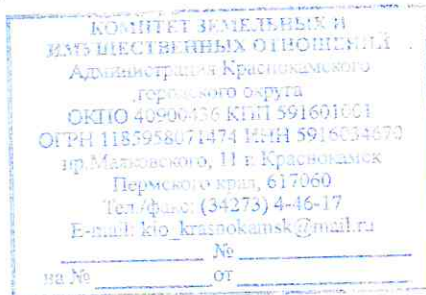
Объект: «Строительство участка ВЛ 0,4 кВ от ближайшей опоры ВЛ 0,4 кВ от ТП-1234, установка оборудования учета э/э на опоре ВЛ 0,4 кВ. Реконструкция ТП-1234 (замена трансформатора) для электроснабжения малоэтажной жилой застройки по адресу: Пермский край, Краснокамский район, в районе д. Машины (кад. номер зем. участка 59:07:2370104:4538) 4300082235»
 Местоположение: Пермский край, Краснокамский городской округ
 Площадь земель или части земельного участка, кв.м.: 1170
 Категория земель: земли сельскохозяйственного назначения
 Вид разрешенного использования: –



Масштаб 1:2000

Описание границ смежных землепользователей:

- от 1 до 2 – 59:07:2370104:4549
- от 2 до 3 – 59:07:2370104:4538
- от 3 до 4 – 59:07:2370104:4537
- от 4 до 5 – 59:07:2370104:4535
- от 5 до 6 – 59:07:2370104:4534
- от 6 до 7 – 59:07:2370104:4533
- от 7 до 8 – 59:07:2370104:4532, мун. собственность
- от 8 до 9 – 59:07:2370104:4531
- от 9 до 10 – 59:07:2370104:4530
- от 10 до 11 – 59:07:2370104:4529
- от 11 до 12 – 59:07:2370104:4528
- от 12 до 13 – 59:07:2370104:4527
- от 13 до 15 – 59:07:2370104:4532, мун. собственность
- от 15 до 16 – 59:07:2370104:3583
- от 16 до 1 – 59:07:2370104:4532, мун. собственность



Каталог координат, м

Обозначение характерных точек границ	Координаты	
	X	Y
1	527505,27	2216031,60
2	527502,42	2216030,93
3	527502,81	2216028,92
4	527509,84	2215999,76
5	527516,87	2215970,59
6	527526,25	2215931,71
7	527535,63	2215892,82
8	527545,01	2215853,94
9	527554,39	2215815,05
10	527563,77	2215776,17
11	527573,15	2215737,28
12	527582,53	2215698,40
13	527585,51	2215686,04
14	527585,78	2215684,72
15	527605,44	2215687,23
16	527609,20	2215689,74
17	527608,95	2215691,72
18	527587,95	2215689,01
19	527583,68	2215706,71
20	527576,22	2215738,02
21	527566,64	2215776,89
22	527557,33	2215815,81
23	527548,05	2215854,52
24	527538,67	2215893,47
25	527529,21	2215932,38
26	527519,90	2215971,34
27	527512,75	2216000,45
1	527505,27	2216031,60

К РАЗРЕШЕНИЮ НА Р.ЗМ. ШЕННЕ
 № 422/23 ОТ 23.10.2023

Условные обозначения:

- 1 Характерная точка границ, сведения о которой позволяют однозначно определить ее на местности
- Границы земельных участков, установленные (уточненные) при проведении кадастровых работ, отражающиеся в масштабе
- Граница земельного участка, сведения о которой содержатся в ЕГРН
- :14 Обозначение кадастрового номера земельного участка
- Граница кадастрового квартала
- 59:32:3720008 Обозначение кадастрового квартала

Заявитель:
 Лучнина К.Ю.

по доверенности N ПЭ/359–2023
 от 09.01.2023

(подпись, расшифровка подписи)