



## АДМИНИСТРАЦИЯ КРАСНОКАМСКОГО ГОРОДСКОГО ОКРУГА

### РАЗРЕШЕНИЕ

на размещение объекта

№ 513/23 от «17» ноября 2023 год

Комитет земельных и имущественных отношений администрации  
Краснокамского городского округа

**Разрешает** Акционерному обществу «Коммунальные электрические сети Краснокамского муниципального района» (АО «КЭС КМР»), ИНН 5916031670, ОГРН 1165958089571, юридический адрес: 617060, Пермский край, г. Краснокамск, ул. Коммунистическая, 18, почтовый адрес: 614068, Пермский край, г. Пермь, ул. Крисанова, д. 15, тел.: 8(342)206-88-07, e-mail: info@keskmr.ru. **использование земельного участка (части земельного участка, земель государственной неразграниченной собственности):** Линии электропередачи классом напряжения до 35 кВ, а также связанные с ними трансформаторные подстанции, распределительные пункты и иное предназначенное для осуществления передачи электрической энергии оборудование, для размещения которых не требуется разрешения на строительство (КЛ – 0,4 кВ).

**на землях:** государственной неразграниченной собственности.

**Местоположение:** Пермский край, Краснокамский городской округ, г. Краснокамск, пр. Маяковского, на землях в кадастровом квартале 59:07:0010610, согласно прилагаемой схемы предполагаемых к использованию земель или части земельного участка.

**Кадастровый номер земельного участка:** -

**способ размещения:** подземный.

**площадь:** 23 кв.м.

**Разрешение выдано на срок:** 12 (двенадцать) месяцев.

**Согласование осуществления рубок деревьев, кустарников, расположенных в границах земельного участка, части земельного участка или земель:** не требуется.

Обязанность лиц, получивших разрешение, выполнить предусмотренные статьей 39.35 Земельного кодекса Российской Федерации требования в случае, если использование земель или земельных участков привело к порче или уничтожению плодородного слоя почвы в границах таких земель или земельных участков.

Сведения о досрочном прекращении действия разрешения со дня предоставления земельного участка физическому или юридическому лицу и сроки направления уполномоченным органом заявителю уведомления о предоставлении земельного участка таким лицам: в течении 10 календарных дней.

**Дополнительные условия использования участка:**

Территория, согласно схеме, расположена в зоне с особыми условиями использования территории:

- приаэродромная территория аэродрома аэропорта Большое Савино (59.32.2.857).

В границах земельного участка расположено сооружение с кадастровым номером 59:07:0000000:6076 (Иное сооружение (магистральный водовод, d-600 мм, по улице Геофизиков от улицы Пушкина до остановки КЦБК).

**АО «КЭС КМР»:**

- решение на размещение объекта не дает право на строительство и (или) реконструкцию объектов, не указанных в решении о размещении объектов;

- до момента размещения объекта осуществить согласование с собственниками объектов инфраструктуры, в т.ч. транспортной, расположенных в пределах земельного участка, указанного на прилагаемой схеме;
- соблюдать правила охранных зон воздушного пространства, установленные Постановлением Правительства Российской Федерации от 11.03.2010 № 138 «Об утверждении Федеральных правил использования воздушного пространства Российской Федерации»;
- - соблюдать СП 31.13330.2021 Водоснабжение. Наружные сети и сооружения СНиП 2.04.02-84;
- соблюдать Правила благоустройства территории Краснокамского городского округа, утвержденные решением Краснокамской городской Думы от 24.04.2019 № 61.

В соответствии с пунктом 7(2) Положения о порядке и условиях размещения объектов на землях или земельных участках, находящихся в государственной или муниципальной собственности, на территории Пермского края без предоставления земельных участков и установления сервитутов, утвержденным постановлением Правительства Пермского края от 22.07.2015 № 478-п, предоставить в комитет земельных и имущественных отношений администрации Краснокамского городского округа в течении 1 месяца с момента размещения объектов материалы контрольной геодезической съемки размещенных объектов на бумажном и электронном носителях на безвозмездной основе.

**приложение:** схема предполагаемых к использованию земель или части земельного участка на 1 л. в 1 экз.

И.о. председателя комитета земельных  
и имущественных отношений администрации  
Краснокамского городского округа



Ю.А. Отинова

Т.С. Катаева,  
2-06-70 (доб. 712)



# Схема предполагаемых к использованию земель или части земельного участка

Объект: КЛ - 0,4кВ.

Местоположение: Пермский край, г. Краснокамск, пр-кт. Маяковского.

Площадь земель: 23 кв.м.

Площадь охранной зоны: 23 кв.м.

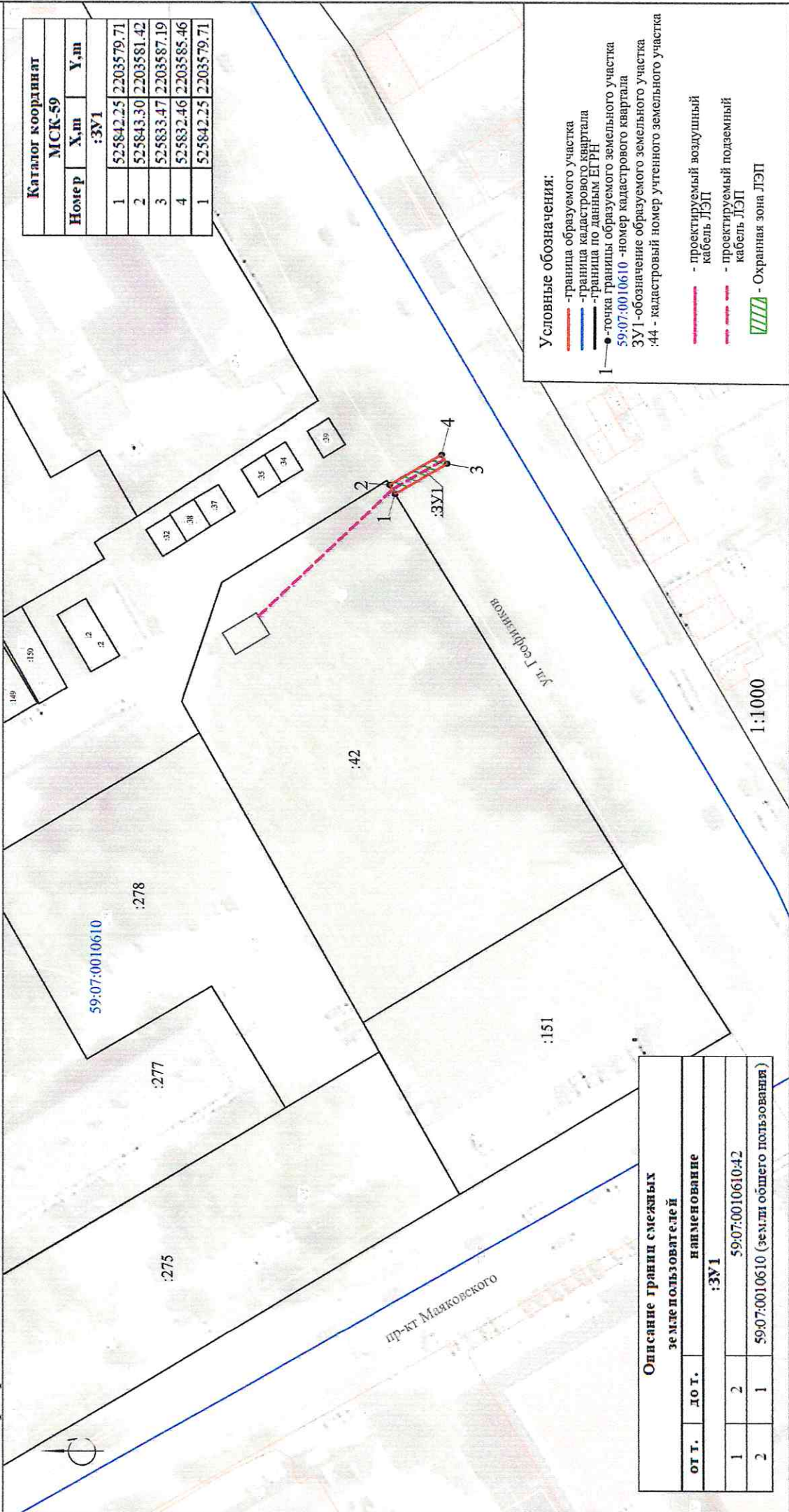
Категория земель: земли населенных пунктов.

Вид разрешенного использования:

**К РАЗРЕШЕНИЮ НА РАЗМЕЩЕНИЕ**  
№ 513/23 ОТ 17.11.2023

Заявитель: Акционерное общество  
"Коммунальные электрические сети  
Краснокамского муниципального района"

Каталог координат		
МСК-59		
Номер	X,m	Y,m
:ЗУ1		
1	525842.25	2203579.71
2	525843.30	2203581.42
3	525833.47	2203587.19
4	525832.46	2203585.46
1	525842.25	2203579.71



- Условные обозначения:**
- - граница образуемого участка
  - - граница кадастрового квартала
  - - граница по данным ЕГРН
  - - точка границы образуемого земельного участка
  - 59:07:0010610 - номер кадастрового квартала
  - ЗУ1 - обозначение образуемого земельного участка
  - :44 - кадастровый номер утченного земельного участка
  - - проектируемый воздушный кабель ЛЭП
  - - проектируемый подземный кабель ЛЭП
  - ||||| - Охранная зона ЛЭП

Описание границ смежных земель		
от г.	до г.	наименование
:ЗУ1		
1	2	59:07:0010610:42
2	1	59:07:0010610 (земли общего пользования)