



## АДМИНИСТРАЦИЯ КРАСНОКАМСКОГО ГОРОДСКОГО ОКРУГА

### РАЗРЕШЕНИЕ

на размещение объекта

№ 528/23 от «27» ноября 2023 год

Комитет земельных и имущественных отношений администрации  
Краснокамского городского округа

**Разрешает** Публичному акционерному обществу «Россети Урал» (ПАО «Россети Урал»), ОГРН 1056604000970, ИНН 6671163413, юридический адрес: 620026, Свердловская область, г. Екатеринбург, ул. Мамина-Сибиряка, д. 140, тел.: 8 (3435) 23-04-66, email: cecr@cht.mrsk-ural.ru.

**использование земельного участка (части земельного участка, земель государственной неразграниченной собственности):** Строительство участка ВЛ 0,4 кВ от ближайшей опоры ВЛ 0,4 кВ от ТП-1201, установка оборудования учета э/э на опоре ВЛ кВ для электроснабжения малоэтажной жилой застройки по адресу: Пермский край, Краснокамский район, п. Ласьва, участок 37 (кадастровый номер земельного участка 59:07:2370109:37).

**на землях:** государственной неразграниченной собственности.

**Местоположение:** Пермский край, Краснокамский городской округ, п. Ласьва, на землях в кадастровом квартале 59:07:0210101 согласно прилагаемой схеме предполагаемых к использованию земель или части земельного участка.

**Кадастровый номер земельного участка:** -

**способ размещения:** наземный, надземный.

**площадь:** 197 кв.м.

**Разрешение выдано на срок:** бессрочно.

**Согласование осуществления рубок деревьев, кустарников, расположенных в границах земельного участка, части земельного участка или земель: -**

Обязанность лиц, получивших разрешение, выполнить предусмотренные статьей 39.35 Земельного кодекса Российской Федерации требования в случае, если использование земель или земельных участков привело к порче или уничтожению плодородного слоя почвы в границах таких земель или земельных участков.

Сведения о досрочном прекращении действия разрешения со дня предоставления земельного участка физическому или юридическому лицу и сроки направления уполномоченным органом заявителю уведомления о предоставлении земельного участка таким лицам: в течении 10 календарных дней.

**Дополнительные условия использования участка:**

Территория, согласно схеме, расположена в зоне с особыми условиями использования территорий:

- приаэродромная территория аэродрома аэропорта Большое Савино (59.32.2.857);
- водоохранная зона реки Ласьва, часть 1 (59:07-6.693);
- водоохранная зона реки Ласьва и её ранее неучтённых в ГВР притоков, часть 1 (59:00-6.414);
- охранная зона ВЛ 0.4 кВ от ТП 1201 (59:07-6.344);

- публичный сервитут для размещения объекта электросетевого хозяйства «Электросетевой комплекс Подстанция 35/6кВ «Судозаводская» (ВЛ 0.4 кВ от ТП-1201) (59:07-6.1239);

- Зона затопления территорий, прилегающих к р. Ласьва и р. Услонная в границах п.Ласьва (включая территорию д. Новосёлы) Краснокамского городского округа Пермского края, затапливаемых при половодьях и паводках 1 % обеспеченности (59:07-6.2018).

**ПАО «Россети Урал»:**

- решение на размещение объекта не дает право на строительство и (или) реконструкцию объектов, не указанных в решении о размещении объектов;

- до момента размещения объекта осуществить согласование с собственниками объектов инфраструктуры, в т.ч. транспортной, расположенных в пределах земельного участка, указанного на прилагаемой схеме;

- соблюдать правила охранных зон воздушного пространства, установленные Постановлением Правительства Российской Федерации от 11.03.2010 № 138 «Об утверждении Федеральных правил использования воздушного пространства Российской Федерации»;

- соблюдать Правила охраны электрических сетей, установленные постановлением Правительства Российской Федерации от 24.02.2009 № 160 «О порядке установления охранных зон объектов электросетевого хозяйства и особых условий использования земельных участков, расположенных в границах таких зон»;

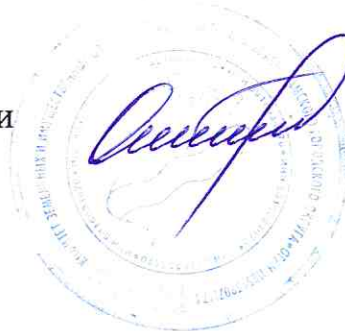
- соблюдать требование Водного кодекса Российской Федерации;

- соблюдать Правила благоустройства территории Краснокамского городского округа, утвержденные решением Краснокамской городской Думы от 24.04.2019 № 61.

В соответствии с пунктом 7(2) Положения о порядке и условиях размещения объектов на землях или земельных участках, находящихся в государственной или муниципальной собственности, на территории Пермского края без предоставления земельных участков и установления сервитутов, утвержденным постановлением Правительства Пермского края от 22.07.2015 № 478-п, предоставить в комитет земельных и имущественных отношений администрации Краснокамского городского округа в течении 1 месяца с момента размещения объектов материалы контрольной геодезической съемки размещенных объектов на бумажном и электронном носителях на безвозмездной основе.

**приложение:** схема предполагаемых к использованию земель или части земельного участка на 1 л. в 1 экз.

И.о. председателя комитета земельных  
и имущественных отношений администрации  
Краснокамского городского округа



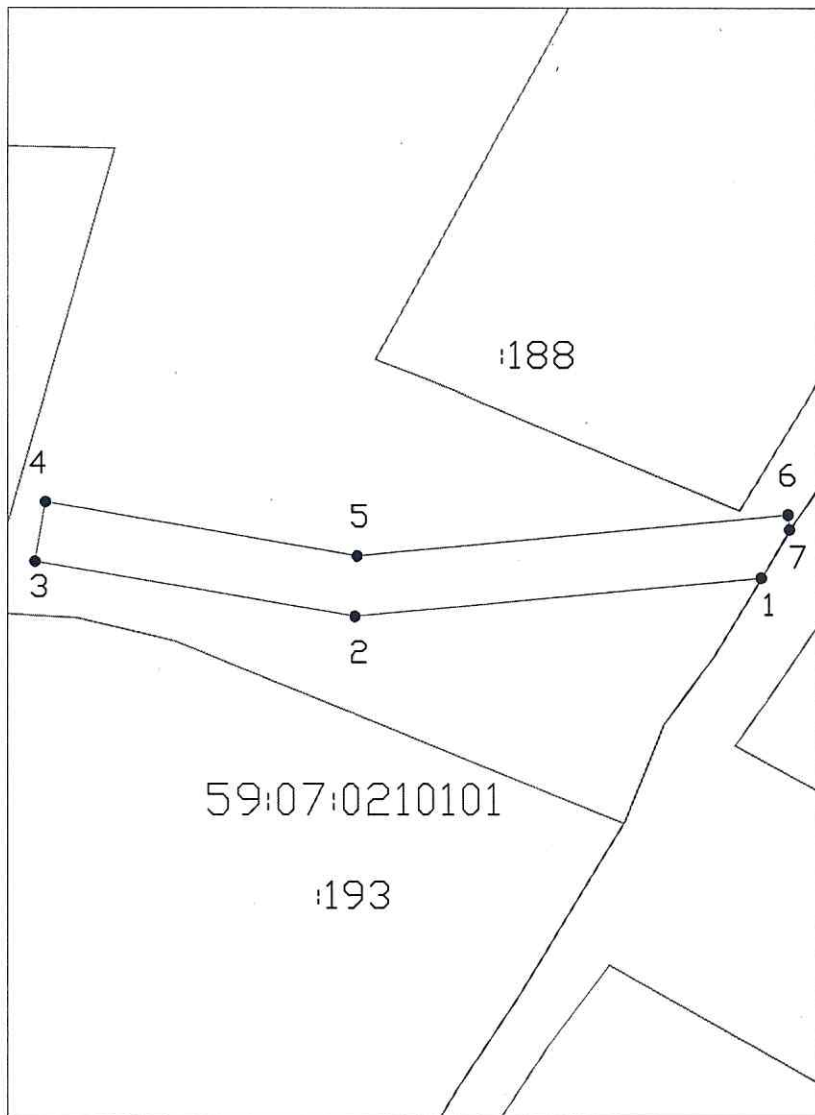
Ю.А. Отинова

Т.С. Катаева,  
2-06-70 (доб. 712)

Схема предполагаемой к использованию земель или части земельного участка

Объект: Строительство участка ВЛ 0,4 кВ от ближайшей опоры ВЛ 0,4 кВ от ТП-1201, установка оборудования учета э/э на опоре ВЛ 0,4 кВ для электроснабжения малоэтажной жилой застройки по адресу: Пермский край, Краснокамский район, п. Ласьева, уч. 37 (кад. номер зем. участка 59:07:2370109:37)  
 Местоположение: Пермский край, Краснокамский г.о., п. Ласьева,  
 Площадь земель или части земельного участка, кв.м: 197  
 Категория земель: земли населенных пунктов  
 Вид разрешенного использования: -

Каталог координат, м



Обозначение характерных точек границ	Координаты	
	X	Y
1	525789,08	2216672,52
2	525786,48	2216645,68
3	525790,13	2216624,53
4	525794,07	2216625,21
5	525790,51	2216645,83
6	525793,26	2216674,31
7	525792,27	2216674,40
1	525789,08	2216672,52

КОМИТЕТ ЗЕМЕЛЬНЫХ И  
 ИМУЩЕСТВЕННЫХ ОТНОШЕНИЙ  
 Администрация Краснокамского  
 городского округа  
 ОКПО 40900436 КПП 591601001  
 ОГРН 1185958071474 ИНН 5916034670  
 пр.Маяковского, 11 г. Краснокамск  
 Пермского края, 617060  
 Тел./факс: (34273) 4-46-17  
 E-mail: kio\_krasnokamsk@mail.ru  
 на № \_\_\_\_\_ от \_\_\_\_\_

К РАЗРЕШЕНИЮ НА РАЗМЕЩЕНИЕ  
 № 528 /23 ОТ 27.11.2023

Масштаб 1:500

Описание границ смежных землепользователей:

от 1 точки до 1 точки — муниципальная собственность

Условные обозначения:

- 1 Характерная точка границы, сведения о которой позволяют однозначно определить ее на местности
- Границы земельных участков, установленные (уточненные) при проведении кадастровых работ, отражающиеся в масштабе
- Граница земельного участка, сведения о которой содержатся в ЕГРН
- :22 Обозначение кадастрового номера земельного участка
- Граница кадастрового квартала
- 59:08:2801005 Обозначение кадастрового квартала

Заявитель:  
 Пучнина К.Ю.

по доверенности  
 №ПЭ/359-2023 от 09.01.2023

(подпись, расшифровка подписи)

МП  
 (для юридических лиц  
 и индивидуальных предпринимателей)

Верно