



АДМИНИСТРАЦИЯ КРАСНОКАМСКОГО ГОРОДСКОГО ОКРУГА

РАЗРЕШЕНИЕ

на размещение объекта

№ 145/24 от «27» марта 2024 год

Комитет земельных и имущественных отношений администрации
Краснокамского городского округа

Разрешает Хакимовой Наталье Николаевне,

использование земельного участка (части земельного участка, земель государственной неразграниченной собственности): Проезды, в том числе вдольтрассовые, и подъездные дороги, для размещения которых не требуется разрешения на строительство.

на землях: государственной (неразграниченной) собственности.

Местоположение: Пермский край, Краснокамский городской округ, с левой стороны а/д «Мысы – Ласьва», на землях в кадастровом квартале 59:07:2370104, согласно прилагаемой схеме предполагаемых к использованию земель или части земельного участка.

Кадастровый номер земельного участка: -

способ размещения: -

площадь: 5704 кв.м.

Разрешение выдано на срок: 12 месяцев.

Согласование осуществления рубок деревьев, кустарников, расположенных в границах земельного участка, части земельного участка или земель: требуется.

Обязанность лиц, получивших разрешение, выполнить предусмотренные статьей 39.35 Земельного кодекса Российской Федерации требования в случае, если использование земель или земельных участков привело к порче или уничтожению плодородного слоя почвы в границах таких земель или земельных участков.

Сведения о досрочном прекращении действия разрешения со дня предоставления земельного участка физическому или юридическому лицу и сроки направления уполномоченным органом заявителю уведомления о предоставлении земельного участка таким лицам: в течении 10 календарных дней.

Дополнительные условия использования участка:

Территория, согласно схеме, расположена в зоне с особыми условиями использования территории:

- приаэродромная территория аэродрома аэропорта Большое Савино (59.32.2.857);

- ОХРАННАЯ ЗОНА ВЛ-6 КВ ОТ п.с. Оверята до н.п. Мошни с отпайкой на с. Мысы (59.07.2.238);

- публичный сервитут для эксплуатации существующего линейного объекта: сооружение воздушных линий электропередач, наименование: ВЛ-6 кВ ПС Оверята до д. Мошни с отпайкой на с. Мысы (59:07-6.1070);

- ОХРАННАЯ ЗОНА ВЛ 110 КВ МАШИНОСТРОИТЕЛЬ-ОВЕРЯТА, ЦЕПЬ №1,2 (59.01.2.165);

Хакимовой Наталье Николаевне:

- в течении 10 (десяти) дней с момента получения решения о размещении объектов, получить технические условия на размещение и присоединение объекта капитального строительства к автомобильной дороге с. Мысы – п. Ласва, Краснокамского городского округа Пермского края (примыкание к объекту капитального строительства) в Управлении благоустройства, дорожной и транспортной инфраструктуры администрации Краснокамского городского округа;

- решение на размещение объекта не дает право на строительство и (или) реконструкцию объектов, не указанных в решении о размещении объектов;

- до момента размещения объекта осуществить согласование с собственниками объектов инфраструктуры, в т.ч. транспортной, расположенных в пределах земельного участка, указанного на прилагаемой схеме;

- соблюдать правила охранных зон воздушного пространства, установленные Постановлением Правительства РФ от 11.03.2010 №138 «Об утверждении Федеральных правил использования воздушного пространства РФ»;

- соблюдать Правила охраны электрических сетей, установленные постановлением Правительства Российской Федерации от 24.02.2009 № 160 «О порядке установления охранных зон объектов электросетевого хозяйства и особых условий использования земельных участков, расположенных в границах таких зон»;

- соблюдать Правила благоустройства территории Краснокамского городского округа, утвержденные решением Краснокамской городской Думы от 24.04.2019 № 61.

приложение: схема предполагаемых к использованию земель или части земельного участка на 1 л. в 1 экз.

И.о. председателя комитета земельных
и имущественных отношений администрации
Краснокамского городского округа



Ю.А. Отинова

О.О. Фирулева,
(34273)2-06-70 (доб. 714)

Схема предполагаемых к использованию земель или части земельного участка

Объект: *Подземные пути*

Местоположение: Пермский край, городской округ Краснокамский, с левой стороны а/д "Мысы-Ласва".

Площадь земель: ЗУ1 = 5704 кв.м.

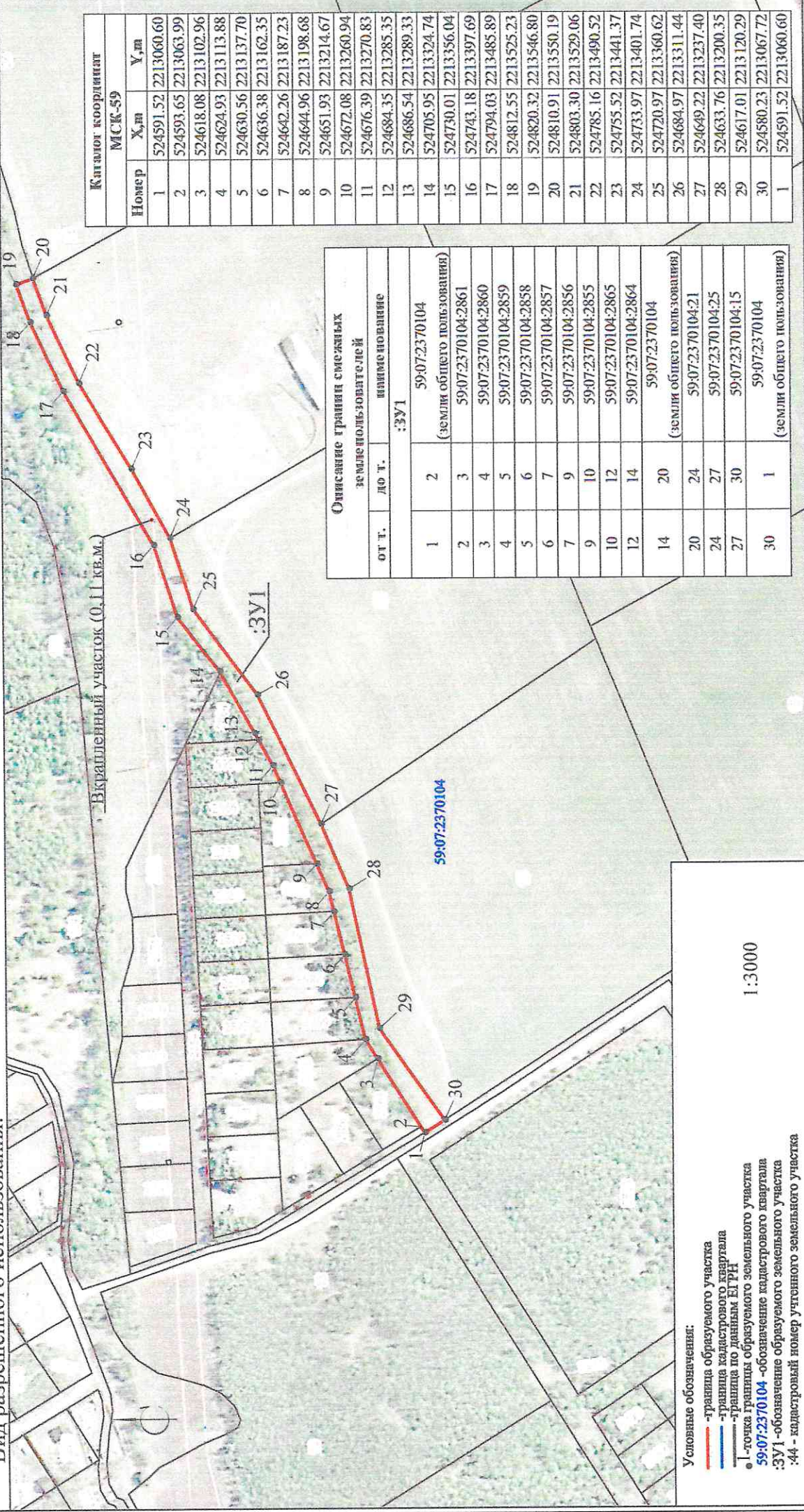
Площадь охранной зоны: -

Категория земель: земли населенных пунктов.

Вид разрешенного использования:

КРАЗРЕШЕНИЮ НА РАЗМЕЩЕНИЕ
№ 145/24 ОТ 27.03.2024

КОМПЕТЕТ ЗЕМЕЛЬНЫХ И
ИМУЩЕСТВЕННЫХ ОТНОШЕНИЙ
Администрация Краснокамского
городского округа
ОКПО 40900436 КПП 591601001
ОГРН 1185958071474 ИНН 5916034670
пр. Маяковского, 11 г. Краснокамск
Пермского края, 617060
Тел./факс: (34273) 4-46-17
E-mail: kjo_krasnokamsk@mail.ru
Заявитель: *Краснокамск*



Каталог координат		
МСК-59		
Номер	X, м	Y, м
1	524591.52	2213060.60
2	524593.65	2213063.99
3	524618.08	2213102.96
4	524624.93	2213113.88
5	524630.56	2213137.70
6	524636.38	2213162.35
7	524642.26	2213187.23
8	524644.96	2213198.68
9	524651.93	2213214.67
10	524672.08	2213260.94
11	524676.39	2213270.83
12	524684.35	2213285.35
13	524686.54	2213289.33
14	524705.95	2213324.74
15	524730.01	2213356.04
16	524743.18	2213397.69
17	524794.03	2213485.89
18	524812.55	2213525.23
19	524820.32	2213546.80
20	524810.91	2213550.19
21	524803.30	2213529.06
22	524785.16	2213490.52
23	524755.52	2213441.37
24	524733.97	2213401.74
25	524720.97	2213360.62
26	524684.97	2213311.44
27	524649.22	2213237.40
28	524633.76	2213200.35
29	524617.01	2213120.29
30	524580.23	2213067.72
1	524591.52	2213060.60

Описание границ смежных земель пользователей		
от т.	до т.	наименование
		:ЗУ1
1	2	59:07:2370104 (земли общего пользования)
2	3	59:07:2370104:2861
3	4	59:07:2370104:2860
4	5	59:07:2370104:2859
5	6	59:07:2370104:2858
6	7	59:07:2370104:2857
7	9	59:07:2370104:2856
9	10	59:07:2370104:2855
10	12	59:07:2370104:2865
12	14	59:07:2370104:2864
14	20	59:07:2370104 (земли общего пользования)
20	24	59:07:2370104:21
24	27	59:07:2370104:25
27	30	59:07:2370104:15
30	1	59:07:2370104 (земли общего пользования)

Условные обозначения:

- граница образуемого участка
- граница кадастрового квартала
- граница по данным ЕГРН
- - точка границы образуемого участка
- 59:07:2370104 - обозначение кадастрового квартала
- :ЗУ1 - обозначение образуемого земельного участка
- :44 - кадастровый номер учтенного земельного участка

1:3000