

# КАРТА-ПЛАН ТЕРРИТОРИИ

## Пояснительная записка

### 1. Сведения о территории выполнения комплексных кадастровых работ: 59:07:0290113

(наименование субъекта Российской Федерации, муниципального образования, населенного пункта, уникальные учетные номера кадастровых кварталов, иные сведения, позволяющие определить местоположение территории, на которой выполняются комплексные кадастровые работы, например, наименование садоводческого или огороднического некоммерческого товарищества, гаражного кооператива, элемента планировочной структуры)

### 2. Основания выполнения комплексных кадастровых работ:

Наименование, дата и номер документа, на основании которого выполняются комплексные кадастровые работы: "27" февраля 2023 г. , ЭА 036/2023

### 3. Дата подготовки карты-плана территории: "28" июня 2023 г.

### 4. Сведения о заказчике(ах) комплексных кадастровых работ:

В отношении юридического лица, органа местного самоуправления муниципального района, муниципального округа или городского округа либо уполномоченного исполнительного органа государственной власти субъекта Российской Федерации:

полное или сокращенное (в случае, если имеется) наименование: Комитет земельных и имущественных отношений администрации Краснокамского городского округа  
основной государственный регистрационный номер: 1185958069648  
идентификационный номер налогоплательщика: 5916034600

В отношении физического лица или представителя физических или юридических лиц:

фамилия, имя, отчество (последнее - при наличии): -  
страховой номер индивидуального лицевого счета в системе обязательного пенсионного страхования Российской Федерации (СНИЛС): -

Наименование и реквизиты документа, подтверждающие полномочия представителя заказчика(ов) комплексных кадастровых работ: -

Адрес электронной почты (для направления уведомления о результатах внесения сведений в Единый государственный реестр недвижимости): -

### 5. Сведения об исполнителе комплексных кадастровых работ:

Полное или сокращенное (в случае, если имеется) наименование и адрес юридического лица, с которым заключен государственный или муниципальный контракт либо договор подряда на выполнение комплексных кадастровых работ: ПРИУРАЛЬСКИЙ ФИЛИАЛ ППК "РОСКАДАСТР"

Фамилия, имя, отчество кадастрового инженера (последнее - при наличии): Баяндин Станислав Владимирович  
и основной государственный регистрационный номер кадастрового инженера индивидуального предпринимателя (ОГРНИП): -

Страховой номер индивидуального лицевого счета в системе обязательного пенсионного страхования Российской Федерации (СНИЛС) кадастрового инженера: 147-366-509 85

Уникальный реестровый номер кадастрового инженера в реестре саморегулируемой организации кадастровых инженеров и дата внесения сведений о физическом лице в такой реестр: -, -

Полное или (в случае, если имеется) сокращенное наименование саморегулируемой организации кадастровых инженеров, членом которой является кадастровый инженер: СРО Ассоциация СКИ

Контактный телефон: -

Почтовый адрес и адрес электронной почты, по которым осуществляется связь с кадастровым инженером:  
Кудымкарский район, деревня Антонова, 3 Bayndin.Stas@yandex.ru

**6. Перечень документов, использованных при подготовке карты-плана территории**

№ п/п	Реквизиты документа				
	Вид	Дата	Номер	Наименование	Иные сведения
1	2	3	4	5	6
1	Кадастровый план территории	10.04.2023	КУВИ-001/2023-84357086	Кадастровый план территории кадастрового квартала 59:07:0290113	-
2	Кадастровый план территории	08.06.2023	КУВИ-001/2023-133394433	Кадастровый план территории кадастрового квартала 59:07:0290113	-
3	Кадастровый план территории	05.06.2023	КУВИ-001/2023-129643927	Кадастровый план территории кадастрового квартала 59:07:0010606	-
4	Кадастровый план территории	16.08.2022	КУВИ-999/2022-962943	Кадастровый план территории кадастрового квартала 59:07:0290119	-
5	Кадастровый план территории	06.04.2023	КУВИ-001/2023-81969202	Кадастровый план территории кадастрового квартала 59:07:0000000	-
6	Иной документ	18.12.2019	261/34	Выписка из отчёта сетей дифференциальных геодезических станций в составе спутниковой системы точного позиционирования	-

**7. Пояснения к карте-плану территории**

1. На территории кадастрового квартала 59:07:0290113 Приуральский филиал ППК «Роскадастр» в соответствии с муниципальным контрактом на выполнение работ по разработке проектов межевания территории и проведению комплексных кадастровых работ №ЭА 036/2023 от 27.02.2023г. выполнены комплексные кадастровые работы. Площадь квартала 59:07:0290113 составляет 3,03 га. По результатам осуществления анализа кадастрового плана территории № КУВИ-001/2023-84357086 от 10.04.2023 г. установлено, что на территории кадастрового квартала по сведениям Единого государственного реестра недвижимости расположено: - 6 земельных участков, местоположение границ которых установлено ранее в результате выполнения работ по межеванию земельных участков; - 9 земельных участков, местоположение границ которых не установлено; - 11 объектов капитального строительства, местоположение контуров которых не уточнено; - 2 объекта капитального строительства, местоположение контуров которых уточнено. Согласно Постановлению Администрации Краснокамского городского округа «Об утверждении Правил землепользования и застройки Краснокамского городского округа Пермского края» № 654-п от 13.10.2021 г. территория кадастрового квартала 59:07:0290113 расположена в зоне застройки сельских населенных пунктов индивидуальными жилыми домами (Ж5). В территориальной зоне застройки сельских населенных пунктов индивидуальными жилыми домами (Ж5) для вида разрешенного использования – «Для ведения личного подсобного хозяйства (приусадебный земельный участок) (код 2.2)» установлена максимальная площадь земельного участка - 2500 кв.м., минимальная площадь – 100 кв.м. При выполнении комплексных кадастровых работ границы земельных участков установлены по их фактическому использованию, по цифровым ортофотопланам масштаба 1:10000 на территорию с. Стряпунята, изготовленные Уральским филиалом ФГУП «Госземкадастрсъемка – ВИСХАГИ» в 2008г., по цифровым базовым планам масштаба 1:2000 на территорию с. Стряпунята, изготовленные ДУФПП «Уралземкадастрсъемка» в 2000-2001г, АФС – 1998-1999 гг., и в соответствии с утвержденным проектом межевания территории, согласно его графической и текстовой части. При выполнении комплексных кадастровых работ площади уточняемых земельных участков определялись с учетом требований законодательства: фактическая площадь земельного участка, не должна быть больше площади, сведения о которой относительно этого земельного участка содержатся в Едином государственном реестре недвижимости, более чем на десять процентов, если предельный минимальный размер земельного участка не установлен; фактическая площадь земельного участка, не должна быть меньше площади земельного участка, сведения о которой относительно этого земельного участка содержатся в Едином государственном реестре недвижимости, более чем на десять процентов. В карту (план) территории включены координаты характерных точек контуров зданий, сооружений, объектов незавершенного строительства, которые представляют замкнутую линию, образуемую проекцией внешних границ ограждающих конструкций такого здания, сооружения, объекта незавершенного строительства на горизонтальную плоскость, проходящую на уровне примыкания такого здания, сооружения, объекта незавершенного строительства к поверхности земли. Местоположение границ ОКС определено при выполнении аэрофотосъемки местности и иных геодезических работ, с учетом установленной нормативной

## 7. Пояснения к карте-плану территории

точности по наружным стенам. В рамках комплексных кадастровых работ вычисление и изменение площади ОКС не предусмотрено. В соответствии с пунктом 3 части 1 статьи 42.1 Федерального закона от 24.07.2007 N 221-ФЗ "О кадастровой деятельности" объектами комплексных кадастровых работ являются здания, сооружения (за исключением линейных объектов), а также объекты незавершенного строительства, сведения о которых содержатся в Едином государственном реестре недвижимости. В карта- плане территории не отображены адреса уточняемых земельных участков, так как в адресную систему не вносятся изменения. При выполнении комплексных кадастровых работ предлагается: Исправить реестровую ошибку в местоположении земельного участка 59:07:0290113:1 и поставить границы земельного участка на государственный кадастровый учет по уточненным границам. Выявлен факт смещения границ земельного участка и несоответствие исторически сложившихся фактических границ земельного участка. Границы участка исправлены по ограждению между земельными участками, фактическому землепользованию. Цифровой планово-картографический материал масштаба 1:10000 на территорию с. Стряпунята подтверждает местоположение границ земельного участка, существующих на местности пятнадцать лет и более. Площадь по ЕГРН 1446 кв.м. Площадь уточняемого земельного участка не изменилась. На земельном участке расположен объекты капитального строительства 59:07:0290113:149, 59:07:0290113:150. Объект капитального строительства 59:07:0290113:149 стоит на государственном кадастровом учёте в координатах, контур остаётся в существующих границах без изменений. Объект капитального строительства 59:07:0290113:150 – линейное сооружение. Уточнить местоположение, границы и площадь земельного участка с кадастровым номером 59:07:0290113:2. Границы сформированы по фактическому землепользованию, а также закреплены на местности объектом искусственного происхождения (забором). Цифровой планово-картографический материал масштаба 1:10000 на территорию с.Стряпунята подтверждает местоположение границ земельного участка, существующих на местности пятнадцать лет и более. Площадь по ЕГРН 1800 кв.м. Площадь уточненного земельного участка увеличилась на 10% и составила 1980 кв.м. На земельном участке расположен объект капитального строительства 59:07:0010606:1536. Уточнение местоположения здания 59:07:0010606:1536 осуществлялось при выполнении аэрофотосъемки местности и иных геодезических работ, с учетом установленной нормативной точности по наружным стенам без изменения основных характеристик. Исправить реестровую ошибку в местоположении земельного участка 59:07:0290113:3 и поставить границы земельного участка на государственный кадастровый учет по уточненным границам. Выявлен факт смещения границ земельного участка и несоответствие исторически сложившихся фактических границ земельного участка. Границы участка исправлены по ограждению между земельными участками, фактическому землепользованию. Цифровой планово-картографический материал масштаба 1:10000 на территорию с. Стряпунята подтверждает местоположение границ земельного участка, существующих на местности пятнадцать лет и более. Площадь по ЕГРН 1407 кв.м. Площадь уточняемого земельного участка уменьшилась менее чем на 10 % и составила 1401 кв.м. На земельном участке расположен объект капитального строительства 59:07:0290113:22. Уточнение местоположения здания 59:07:0290113:22 осуществлялось при выполнении аэрофотосъемки местности и иных геодезических работ, с учетом установленной нормативной точности по наружным стенам без изменения основных характеристик. Исправить реестровую ошибку в местоположении земельного участка 59:07:0290113:4 и поставить границы земельного участка на государственный кадастровый учет по уточненным границам. Выявлен факт смещения границ земельного участка и несоответствие исторически сложившихся фактических границ земельного участка. Границы участка исправлены по ограждению между земельными участками, фактическому землепользованию. Цифровой планово-картографический материал масштаба 1:10000 на территорию с. Стряпунята подтверждает местоположение границ земельного участка, существующих на местности пятнадцать лет и более. Площадь по ЕГРН 1331,46 кв.м. Площадь уточняемого земельного участка увеличилась менее чем на 10 % и составила 1355 кв.м. На земельном участке расположен объект капитального строительства 59:07:0290113:22. Уточнение местоположения здания 59:07:0290113:22 осуществлялось при выполнении аэрофотосъемки местности и иных геодезических работ, с учетом установленной нормативной точности по наружным стенам без изменения основных характеристик. Необходимо установить связь земельного участка с объектом капитального строительства. Уточнить местоположение, границы и площадь земельного участка с кадастровым номером 59:07:0290113:5. Границы сформированы по фактическому землепользованию, а также закреплены на местности объектом искусственного происхождения (забором). Цифровой планово-картографический материал масштаба 1:10000 на территорию с.Стряпунята подтверждает местоположение границ земельного участка, существующих на местности пятнадцать лет и более. Площадь по ЕГРН 1600 кв.м. Площадь уточненного земельного участка увеличилась на 10% и составила 1760 кв.м. На земельном участке расположен объект капитального строительства 59:07:0290113:23. Уточнение местоположения здания 59:07:0290113:23 осуществлялось при выполнении аэрофотосъемки местности и иных геодезических работ, с учетом установленной нормативной точности по наружным стенам без изменения основных характеристик. Уточнить местоположение, границы и площадь земельного участка с кадастровым номером 59:07:0290113:6. Границы сформированы по фактическому землепользованию, а также закреплены на

## 7. Пояснения к карте-плану территории

местности объектом искусственного происхождения (забором). Цифровой планово-картографический материал масштаба 1:10000 на территорию с.Стряпунята подтверждает местоположение границ земельного участка, существующих на местности пятнадцать лет и более. Площадь по ЕГРН 1400 кв.м. Площадь уточненного земельного участка не изменилась. На земельном участке расположен объект капитального строительства 59:07:0290113:25. Уточнение местоположения здания 59:07:0290113:25 осуществлялось при выполнении аэрофотосъемки местности и иных геодезических работ, с учетом установленной нормативной точности по наружным стенам без изменения основных характеристик. Уточнить местоположение, границы и площадь земельного участка с кадастровым номером 59:07:0290113:8. Границы сформированы по фактическому землепользованию, а также закреплены на местности объектом искусственного происхождения (забором). Цифровой планово-картографический материал масштаба 1:10000 на территорию с. Стряпунята подтверждает местоположение границ земельного участка, существующих на местности пятнадцать лет и более. Площадь по ЕГРН 1750 кв.м. Площадь уточненного земельного участка увеличилась менее чем на 10% и составила 1801 кв.м. На земельном участке расположен объект капитального строительства 59:07:0290113:24. Уточнение местоположения здания 59:07:0290113:24 осуществлялось при выполнении аэрофотосъемки местности и иных геодезических работ, с учетом установленной нормативной точности по наружным стенам без изменения основных характеристик. Уточнить местоположение, границы и площадь земельного участка с кадастровым номером 59:07:0290113:9. Границы сформированы по фактическому землепользованию, а также закреплены на местности объектом искусственного происхождения (забором). Цифровой планово-картографический материал масштаба 1:10000 на территорию с. Стряпунята подтверждает местоположение границ земельного участка, существующих на местности пятнадцать лет и более. Площадь по ЕГРН 1500,8 кв.м. Площадь уточненного земельного участка увеличилась менее чем на 10% и составила 1503 кв.м. К земельному участку привязан объект капитального строительства 59:07:0290113:19. Уточнение объекта капитального строительства не осуществлялось, т.к. объект капитального строительства разрушен, необходимо снять с государственного кадастрового учёта. Уточнить местоположение, границы и площадь земельного участка с кадастровым номером 59:07:0290113:10. Границы сформированы по фактическому землепользованию, а также закреплены на местности объектом искусственного происхождения (забором). Цифровой планово-картографический материал масштаба 1:10000 на территорию с. Стряпунята подтверждает местоположение границ земельного участка, существующих на местности пятнадцать лет и более. Площадь по ЕГРН 1404,9 кв.м. Площадь уточненного земельного участка уменьшилась менее чем на 10% и составила 1390 кв.м. На земельном участке расположен объект капитального строительства 59:07:0290113:26. Уточнение местоположения здания 59:07:0290113:26 осуществлялось при выполнении аэрофотосъемки местности и иных геодезических работ, с учетом установленной нормативной точности по наружным стенам без изменения основных характеристик. Уточнить местоположение, границы и площадь земельного участка с кадастровым номером 59:07:0290113:11. Границы сформированы по фактическому землепользованию, а также закреплены на местности объектом искусственного происхождения (забором). Цифровой планово-картографический материал масштаба 1:10000 на территорию с.Стряпунята подтверждает местоположение границ земельного участка, существующих на местности пятнадцать лет и более. Площадь по ЕГРН 1554 кв.м. Площадь уточненного земельного участка увеличилась менее чем на 10% и составила 1568 кв.м. На земельном участке расположен объект капитального строительства 59:07:0290113:27. Уточнение местоположения здания 59:07:0290113:27 осуществлялось при выполнении аэрофотосъемки местности и иных геодезических работ, с учетом установленной нормативной точности по наружным стенам без изменения основных характеристик. Исправить реестровую ошибку в местоположении земельного участка 59:07:0290113:12 и поставить границы земельного участка на государственный кадастровый учет по уточненным границам. Выявлен факт смещения границ земельного участка и несоответствие исторически сложившихся фактических границ земельного участка. Границы участка исправлены по ограждению между земельными участками, фактическому землепользованию. Цифровой планово-картографический материал масштаба 1:10000 на территорию с. Стряпунята подтверждает местоположение границ земельного участка, существующих на местности пятнадцать лет и более. Площадь по ЕГРН 1649 кв.м. Площадь уточняемого земельного участка не изменилась. На земельном участке расположен объект капитального строительства 59:07:0290113:20. Уточнение местоположения здания 59:07:0290113:20 осуществлялось при выполнении аэрофотосъемки местности и иных геодезических работ, с учетом установленной нормативной точности по наружным стенам без изменения основных характеристик. Необходимо установить связь земельного участка с объектом капитального строительства. Уточнить местоположение, границы и площадь земельного участка с кадастровым номером 59:07:0290113:13. Границы сформированы по фактическому землепользованию, а также закреплены на местности объектом искусственного происхождения (забором). Цифровой планово-картографический материал масштаба 1:10000 на территорию с.Стряпунята подтверждает местоположение границ земельного участка, существующих на местности пятнадцать лет и более. Площадь по ЕГРН 1572 кв.м. Площадь уточненного земельного участка увеличилась менее чем на 10% и составила 1607 кв.м. На земельном участке расположен объект капитального строительства 59:07:0290113:28. Уточнение местоположения здания 59:07:0290113:28 осуществлялось при выполнении

## 7. Пояснения к карте-плану территории

аэрофотосъемки местности и иных геодезических работ, с учетом установленной нормативной точности по наружным стенам без изменения основных характеристик. Уточнить местоположение, границы и площадь земельного участка с кадастровым номером 59:07:0290113:14. Границы сформированы по фактическому землепользованию, а также закреплены на местности объектом искусственного происхождения (забором). Цифровой планово-картографический материал масштаба 1:10000 на территорию с. Стряпунята подтверждает местоположение границ земельного участка, существующих на местности пятнадцать лет и более. Площадь по ЕГРН 1500 кв.м. Площадь уточненного земельного участка увеличилась на 10% и составила 1650 кв.м. На земельном участке расположен объект капитального строительства 59:07:0290113:21. Уточнение местоположения здания 59:07:0290113:21 осуществлялось при выполнении аэрофотосъемки местности и иных геодезических работ, с учетом установленной нормативной точности по наружным стенам без изменения основных характеристик. Исправить реестровую ошибку в местоположении земельного участка 59:07:0290113:15 и поставить границы земельного участка на государственный кадастровый учет по уточненным границам. Выявлен факт смещения границ земельного участка и несоответствие исторически сложившихся фактических границ земельного участка. Границы участка исправлены по ограждению между земельными участками, фактическому землепользованию. Цифровой планово-картографический материал масштаба 1:10000 на территорию с. Стряпунята подтверждает местоположение границ земельного участка, существующих на местности пятнадцать лет и более. Площадь по ЕГРН 2100 кв.м. Площадь уточняемого земельного участка уменьшилась менее чем на 10% и составила 2010 кв.м. На земельном участке расположен объект капитального строительства 59:07:0290113:29. Уточнение местоположения здания 59:07:0290113:29 осуществлялось при выполнении аэрофотосъемки местности и иных геодезических работ, с учетом установленной нормативной точности по наружным стенам без изменения основных характеристик. Необходимо установить связь земельного участка с объектом капитального строительства. Земельный участок 59:07:0290113:7 остается в существующих границах, на данном земельном участке расположен ОКС 59:07:0290119:52. Уточнение местоположения здания 59:07:0290119:52 осуществлялось при выполнении аэрофотосъемки местности и иных геодезических работ, с учетом установленной нормативной точности по наружным стенам без изменения основных характеристик. Объекты капитального строительства 59:07:0290113:149 остаётся в существующих границах. Исключить из карта-плана территории объект капитального строительства 59:07:0290113:19, так как ОКС разрушен. В результате выполнения комплексных кадастровых работ на территории кадастрового квартала 59:07:0290113 осуществлено: - исправление реестровых ошибок в сведениях о местоположении границ земельных участков — 5 шт.; - уточнение местоположения границ земельных участков сведения, о которых внесены в Единый государственный реестр недвижимости, но описание местоположения, которых отсутствует — 9 шт.; - уточнение местоположения зданий, строений, объектов незавершенного строительства сведения, о которых внесены в Единый государственный реестр недвижимости, но описание местоположения, которых отсутствует — 12 шт.

**Сведения о пунктах геодезической сети и средствах измерений**

**1. Сведения о пунктах геодезической сети:**

№ п/п	Вид геодезической сети	Название пункта геодезической сети и тип знака	Система координат пункта геодезической сети	Координаты пункта, м		Дата обследования "28" июля 2023 г.		
						Сведения о состоянии		
				Х	У	наружного знака пункта	центра пункта	марки центра пункта
1	2	3	4	5	6	7	8	9
1	Геодезическая сеть специального назначения, Сведения о классе геодезической сети отсутствуют	PERM, Тип знака отсутствует	МСК-59, зона 2	517598.89	2231163.33	Сохранился	Сохранился	Сохранился

**2. Сведения об использованных средствах измерений**

№ п/п	Наименование и обозначение типа средства измерений - прибора (инструмента, аппаратуры)	Заводской или серийный номер средства измерений	Реквизиты свидетельства о поверке прибора (инструмента, аппаратуры) и (или) срок действия поверки
1	2	3	4
1	Аппаратура геодезическая спутниковая PrinCe i90	3292212	С-ГКФ/27-12-2022/211356257

## Сведения об уточняемых земельных участках

**1. Сведения о характерных точках границы уточняемого земельного участка с кадастровым номером 59:07:0290113:9 :**

Система координат МСК-59, зона 2

Зона № 2

Обозначение характерных точек границ	Координаты, м				Метод определения координат	Формулы, примененные для расчета средней квадратической погрешности определения координат характерных точек границ (Mt), с подставленными в такие формулы значениями и итоговые (вычисленные) значения Mt, м	Описание закрепления точки
	содержатся в Едином государственном реестре недвижимости		определены в результате выполнения комплексных кадастровых работ				
	X	Y	X	Y			
1	2	3	4	5	6	7	8
н1У	-	-	536951.15	2214976.20	Метод спутниковых геодезических измерений (определений)	$Mt = \sqrt{(m_0^2 + m_1^2)}$	Закрепление отсутствует
н2У	-	-	536951.74	2214977.28	Метод спутниковых геодезических измерений (определений)	$Mt = \sqrt{(m_0^2 + m_1^2)}$	Закрепление отсутствует
н3У	-	-	536953.30	2214980.25	Метод спутниковых геодезических измерений (определений)	$Mt = \sqrt{(m_0^2 + m_1^2)}$	Закрепление отсутствует
н4У	-	-	536957.47	2214989.89	Метод спутниковых геодезических измерений (определений)	$Mt = \sqrt{(m_0^2 + m_1^2)}$	Закрепление отсутствует
н5У	-	-	536958.50	2214992.32	Метод спутниковых геодезических измерений (определений)	$Mt = \sqrt{(m_0^2 + m_1^2)}$	Закрепление отсутствует
н6У	-	-	536959.68	2214995.42	Метод спутниковых геодезических измерений (определений)	$Mt = \sqrt{(m_0^2 + m_1^2)}$	Закрепление отсутствует

1. Сведения о характерных точках границы уточняемого земельного участка с кадастровым номером 59:07:0290113:9 :							
Система координат МСК-59, зона 2						Зона № 2	
Обозначение характерных точек границ	Координаты, м				Метод определения координат	Формулы, примененные для расчета средней квадратической погрешности определения координат характерных точек границ (Mt), с подставленными в такие формулы значениями и итоговые (вычисленные) значения Mt, м	Описание закрепления точки
	содержатся в Едином государственном реестре недвижимости		определены в результате выполнения комплексных кадастровых работ				
	X	Y	X	Y			
1	2	3	4	5	6	7	8
н7У	-	-	536959.85	2214995.88	Метод спутниковых геодезических измерений (определений)	$Mt = \sqrt{(m_0^2 + m_1^2)}$	Закрепление отсутствует
н8У	-	-	536961.59	2214999.62	Метод спутниковых геодезических измерений (определений)	$Mt = \sqrt{(m_0^2 + m_1^2)}$	Закрепление отсутствует
н9У	-	-	536963.01	2215002.03	Метод спутниковых геодезических измерений (определений)	$Mt = \sqrt{(m_0^2 + m_1^2)}$	Закрепление отсутствует
н10У	-	-	536964.00	2215003.43	Метод спутниковых геодезических измерений (определений)	$Mt = \sqrt{(m_0^2 + m_1^2)}$	Закрепление отсутствует
26	-	-	536921.78	2215026.68	Метод спутниковых геодезических измерений (определений)	$Mt = \sqrt{(m_0^2 + m_1^2)}$	Закрепление отсутствует
н11У	-	-	536906.21	2215000.25	Метод спутниковых геодезических измерений (определений)	$Mt = \sqrt{(m_0^2 + m_1^2)}$	Закрепление отсутствует



**1. Сведения о характерных точках границы уточняемого земельного участка с кадастровым номером 59:07:0290113:9 :**

Система координат МСК-59, зона 2					Зона № 2		
Обозначение характерных точек границ	Координаты, м				Метод определения координат	Формулы, примененные для расчета средней квадратической погрешности определения координат характерных точек границ (Mt), с подставленными в такие формулы значениями и итоговые (вычисленные) значения Mt, м	Описание закрепления точки
	содержатся в Едином государственном реестре недвижимости		определены в результате выполнения комплексных кадастровых работ				
	X	Y	X	Y			
1	2	3	4	5	6	7	8
н12У	-	-	536921.54	2214991.94	Метод спутниковых геодезических измерений (определений)	$Mt = \sqrt{(m_0^2 + m_1^2)}$	Закрепление отсутствует
н13У	-	-	536945.08	2214979.46	Метод спутниковых геодезических измерений (определений)	$Mt = \sqrt{(m_0^2 + m_1^2)}$	Закрепление отсутствует
н1У	-	-	536951.15	2214976.20	Метод спутниковых геодезических измерений (определений)	$Mt = \sqrt{(m_0^2 + m_1^2)}$	Закрепление отсутствует

**2. Сведения о частях границ уточняемого земельного участка с кадастровым номером 59:07:0290113:9 :**

Обозначение части границ		Горизонтальное проложение (S), м	Описание прохождения части границ	Сведения о согласовании местоположения границ (согласовано/спорное)
от т.	до т.			
1	2	3	4	5
н1У	н2У	1.23	-	согласовано
н2У	н3У	3.35	-	согласовано
н3У	н4У	10.50	-	согласовано
н4У	н5У	2.64	-	согласовано
н5У	н6У	3.32	-	согласовано
н6У	н7У	0.49	-	согласовано
н7У	н8У	4.12	-	согласовано
н8У	н9У	2.80	-	согласовано
н9У	н10У	1.71	-	согласовано
н10У	26	48.20	-	согласовано
26	н11У	30.68	-	согласовано
н11У	н12У	17.44	-	согласовано
н12У	н13У	26.64	-	согласовано

<b>2. Сведения о частях границ уточняемого земельного участка с кадастровым номером 59:07:0290113:9 :</b>				
Обозначение части границ		Горизонтальное проложение (S), м	Описание прохождения части границ	Сведения о согласовании местоположения границ (согласовано/спорное)
от т.	до т.			
1	2	3	4	5
н13У	н1У	6.89	-	согласовано
<b>3. Сведения о характеристиках уточняемого земельного участка с кадастровым номером 59:07:0290113:9 :</b>				
№ п/п	Наименование характеристики земельного участка	Значение характеристики		
1	2	3		
1.	Адрес земельного участка	-		
1.1.	Сведения о местоположении земельного участка (при отсутствии адреса) в структурированном в соответствии с федеральной информационной адресной системой виде	-		
1.2.	Дополнительные сведения о местоположении земельного участка	-		
2.	Площадь земельного участка ± величина погрешности определения (вычисления) площади (P ± ΔP), м2	1503 ± 14		
3.	Формула, примененная для вычисления предельной погрешности определения площади земельного участка, с подставленными значениями и итоговые (вычисленные) значения (ΔP), м2	$\Delta P = 3.5 * M_t * \sqrt{P} = 3.5 * 0,1 * \sqrt{1503} = 14$		
4.	Площадь земельного участка согласно сведениям Единого государственного реестра недвижимости (P <sub>кад</sub> ), м2	1501		
5.	Оценка расхождения P и P <sub>кад</sub> (P - P <sub>кад</sub> ), м2	2		
6.	Предельные минимальный и максимальный размеры земельного участка (P <sub>мин</sub> и P <sub>макс</sub> ), м2	-		
7.	Вид (виды) разрешенного использования	Садоводство		
7.1.	Дополнительные сведения об использовании земельного участка	-		
8.	Кадастровый или иной государственный учетный номер (инвентарный) здания, сооружения, объекта незавершенного строительства, расположенного на земельном участке	-		
9.	Сведения о земельных участках (землях общего пользования, территории общего пользования), посредством которых обеспечивается доступ	Земли общего пользования		
10.	Иные сведения	-		
<b>4. Пояснения к сведениям об уточняемом земельном участке с кадастровым номером 59:07:0290113:9 :</b>				
1.	-			

## Сведения об уточняемых земельных участках

**1. Сведения о характерных точках границы уточняемого земельного участка с кадастровым номером 59:07:0290113:5 :**

**Система координат МСК-59, зона 2**

**Зона № 2**

Обозначение характерных точек границ	Координаты, м				Метод определения координат	Формулы, примененные для расчета средней квадратической погрешности определения координат характерных точек границ (Mt), с подставленными в такие формулы значениями и итоговые (вычисленные) значения Mt, м	Описание закрепления точки
	содержатся в Едином государственном реестре недвижимости		определены в результате выполнения комплексных кадастровых работ				
	X	Y	X	Y			
1	2	3	4	5	6	7	8
35	-	-	536925.36	2214908.51	Метод спутниковых геодезических измерений (определений)	$Mt = \sqrt{(m_0^2 + m_1^2)}$	Закрепление отсутствует
n15У	-	-	536925.42	2214908.63	Метод спутниковых геодезических измерений (определений)	$Mt = \sqrt{(m_0^2 + m_1^2)}$	Закрепление отсутствует
n16У	-	-	536926.79	2214911.60	Метод спутниковых геодезических измерений (определений)	$Mt = \sqrt{(m_0^2 + m_1^2)}$	Закрепление отсутствует
n17У	-	-	536928.84	2214915.93	Метод спутниковых геодезических измерений (определений)	$Mt = \sqrt{(m_0^2 + m_1^2)}$	Закрепление отсутствует
n18У	-	-	536930.26	2214918.59	Метод спутниковых геодезических измерений (определений)	$Mt = \sqrt{(m_0^2 + m_1^2)}$	Закрепление отсутствует
n19У	-	-	536932.42	2214923.14	Метод спутниковых геодезических измерений (определений)	$Mt = \sqrt{(m_0^2 + m_1^2)}$	Закрепление отсутствует

1. Сведения о характерных точках границы уточняемого земельного участка с кадастровым номером 59:07:0290113:5 :							
Система координат МСК-59, зона 2						Зона № 2	
Обозначение характерных точек границ	Координаты, м				Метод определения координат	Формулы, примененные для расчета средней квадратической погрешности определения координат характерных точек границ (Mt), с подставленными в такие формулы значениями и итоговые (вычисленные) значения Mt, м	Описание закрепления точки
	содержатся в Едином государственном реестре недвижимости		определены в результате выполнения комплексных кадастровых работ				
1	X	Y	X	Y	6	7	8
н20У	-	-	536930.47	2214924.13	Метод спутниковых геодезических измерений (определений)	$Mt = \sqrt{(m_0^2 + m_1^2)}$	Закрепление отсутствует
н21У	-	-	536940.99	2214944.36	Метод спутниковых геодезических измерений (определений)	$Mt = \sqrt{(m_0^2 + m_1^2)}$	Закрепление отсутствует
н22У	-	-	536927.76	2214951.68	Метод спутниковых геодезических измерений (определений)	$Mt = \sqrt{(m_0^2 + m_1^2)}$	Закрепление отсутствует
н23У	-	-	536925.34	2214952.77	Метод спутниковых геодезических измерений (определений)	$Mt = \sqrt{(m_0^2 + m_1^2)}$	Закрепление отсутствует
н24У	-	-	536922.82	2214954.09	Метод спутниковых геодезических измерений (определений)	$Mt = \sqrt{(m_0^2 + m_1^2)}$	Закрепление отсутствует
н25У	-	-	536917.77	2214957.13	Метод спутниковых геодезических измерений (определений)	$Mt = \sqrt{(m_0^2 + m_1^2)}$	Закрепление отсутствует

1. Сведения о характерных точках границы уточняемого земельного участка с кадастровым номером 59:07:0290113:5 :							
Система координат МСК-59, зона 2						Зона № 2	
Обозначение характерных точек границ	Координаты, м				Метод определения координат	Формулы, примененные для расчета средней квадратической погрешности определения координат характерных точек границ (Mt), с подставленными в такие формулы значениями и итоговые (вычисленные) значения Mt, м	Описание закрепления точки
	содержатся в Едином государственном реестре недвижимости		определены в результате выполнения комплексных кадастровых работ				
	X	Y	X	Y			
1	2	3	4	5	6	7	8
н26У	-	-	536911.31	2214960.77	Метод спутниковых геодезических измерений (определений)	$Mt = \sqrt{(m_0^2 + m_1^2)}$	Закрепление отсутствует
н27У	-	-	536905.72	2214964.21	Метод спутниковых геодезических измерений (определений)	$Mt = \sqrt{(m_0^2 + m_1^2)}$	Закрепление отсутствует
н28У	-	-	536902.02	2214966.56	Метод спутниковых геодезических измерений (определений)	$Mt = \sqrt{(m_0^2 + m_1^2)}$	Закрепление отсутствует
н29У	-	-	536882.64	2214935.92	Метод спутниковых геодезических измерений (определений)	$Mt = \sqrt{(m_0^2 + m_1^2)}$	Закрепление отсутствует
н30У	-	-	536886.36	2214933.49	Метод спутниковых геодезических измерений (определений)	$Mt = \sqrt{(m_0^2 + m_1^2)}$	Закрепление отсутствует
н31У	-	-	536887.54	2214932.73	Метод спутниковых геодезических измерений (определений)	$Mt = \sqrt{(m_0^2 + m_1^2)}$	Закрепление отсутствует

1. Сведения о характерных точках границы уточняемого земельного участка с кадастровым номером 59:07:0290113:5 :							
Система координат МСК-59, зона 2							Зона № 2
Обозначение характерных точек границ	Координаты, м				Метод определения координат	Формулы, примененные для расчета средней квадратической погрешности определения координат характерных точек границ (Mt), с подставленными в такие формулы значениями и итоговые (вычисленные) значения Mt, м	Описание закрепления точки
	содержатся в Едином государственном реестре недвижимости		определены в результате выполнения комплексных кадастровых работ				
	X	Y	X	Y			
1	2	3	4	5	6	7	8
н32У	-	-	536897.10	2214927.05	Метод спутниковых геодезических измерений (определений)	$Mt = \sqrt{(m_0^2 + m_1^2)}$	Закрепление отсутствует
38	-	-	536901.43	2214924.48	Метод спутниковых геодезических измерений (определений)	$Mt = \sqrt{(m_0^2 + m_1^2)}$	Закрепление отсутствует
37	-	-	536914.16	2214916.39	Метод спутниковых геодезических измерений (определений)	$Mt = \sqrt{(m_0^2 + m_1^2)}$	Закрепление отсутствует
н33У	-	-	536913.66	2214915.24	Метод спутниковых геодезических измерений (определений)	$Mt = \sqrt{(m_0^2 + m_1^2)}$	Закрепление отсутствует
н34У	-	-	536920.80	2214911.01	Метод спутниковых геодезических измерений (определений)	$Mt = \sqrt{(m_0^2 + m_1^2)}$	Закрепление отсутствует
35	-	-	536925.36	2214908.51	Метод спутниковых геодезических измерений (определений)	$Mt = \sqrt{(m_0^2 + m_1^2)}$	Закрепление отсутствует

**2. Сведения о частях границ уточняемого земельного участка с кадастровым номером 59:07:0290113:5 :**

Обозначение части границ		Горизонтальное проложение (S), м	Описание прохождения части границ	Сведения о согласовании местоположения границ (согласовано/спорное)
от т.	до т.			
1	2	3	4	5
35	н15У	0.13	-	согласовано
н15У	н16У	3.27	-	согласовано
н16У	н17У	4.79	-	согласовано
н17У	н18У	3.02	-	согласовано
н18У	н19У	5.04	-	согласовано
н19У	н20У	2.19	-	согласовано
н20У	н21У	22.80	-	согласовано
н21У	н22У	15.12	-	согласовано
н22У	н23У	2.65	-	согласовано
н23У	н24У	2.84	-	согласовано
н24У	н25У	5.89	-	согласовано
н25У	н26У	7.41	-	согласовано
н26У	н27У	6.56	-	согласовано
н27У	н28У	4.38	-	согласовано
н28У	н29У	36.25	-	согласовано
н29У	н30У	4.44	-	согласовано
н30У	н31У	1.40	-	согласовано
н31У	н32У	11.12	-	согласовано
н32У	38	5.04	-	согласовано
38	37	15.08	-	согласовано
37	н33У	1.25	-	согласовано
н33У	н34У	8.30	-	согласовано
н34У	35	5.20	-	согласовано

**3. Сведения о характеристиках уточняемого земельного участка с кадастровым номером 59:07:0290113:5 :**

№ п/п	Наименование характеристики земельного участка	Значение характеристики
1	2	3
1.	Адрес земельного участка	-
1.1.	Сведения о местоположении земельного участка (при отсутствии адреса) в структурированном в соответствии с федеральной информационной адресной системой виде	-
1.2.	Дополнительные сведения о местоположении земельного участка	-
2.	Площадь земельного участка ± величина погрешности определения (вычисления) площади ( $P \pm \Delta P$ ), м <sup>2</sup>	1760 ± 15
3.	Формула, примененная для вычисления предельной погрешности определения площади земельного участка, с подставленными значениями и итоговые (вычисленные) значения ( $\Delta P$ ), м <sup>2</sup>	$\Delta P = 3.5 * M_t * \sqrt{P} = 3.5 * 0,1 * \sqrt{1760} = 15$
4.	Площадь земельного участка согласно сведениям Единого государственного реестра недвижимости ( $P_{\text{кад}}$ ), м <sup>2</sup>	1600
5.	Оценка расхождения $P$ и $P_{\text{кад}}$ ( $P - P_{\text{кад}}$ ), м <sup>2</sup>	160

**3. Сведения о характеристиках уточняемого земельного участка с кадастровым номером 59:07:0290113:5 :**

<b>№ п/п</b>	<b>Наименование характеристики земельного участка</b>	<b>Значение характеристики</b>
<b>1</b>	<b>2</b>	<b>3</b>
6.	Предельные минимальный и максимальный размеры земельного участка (Рмин и Рмакс), м2	100 2500
7.	Вид (виды) разрешенного использования	Личное подсобное хозяйство
7.1.	Дополнительные сведения об использовании земельного участка	-
8.	Кадастровый или иной государственный учетный номер (инвентарный) здания, сооружения, объекта незавершенного строительства, расположенного на земельном участке	59:07:0290113:23
9.	Сведения о земельных участках (землях общего пользования, территории общего пользования), посредством которых обеспечивается доступ	Земли общего пользования
10.	Иные сведения	-

**4. Пояснения к сведениям об уточняемом земельном участке с кадастровым номером 59:07:0290113:5 :**

1.	-
----	---



## Сведения об уточняемых земельных участках

**1. Сведения о характерных точках границы уточняемого земельного участка с кадастровым номером 59:07:0290113:6 :**

**Система координат МСК-59, зона 2**

**Зона № 2**

Обозначение характерных точек границ	Координаты, м				Метод определения координат	Формулы, примененные для расчета средней квадратической погрешности определения координат характерных точек границ (Mt), с подставленными в такие формулы значениями и итоговые (вычисленные) значения Mt, м	Описание закрепления точки
	содержатся в Едином государственном реестре недвижимости		определены в результате выполнения комплексных кадастровых работ				
	X	Y	X	Y			
1	2	3	4	5	6	7	8
68	-	-	536875.16	2214947.19	Метод спутниковых геодезических измерений (определений)	$Mt = \sqrt{(m_0^2 + m_1^2)}$	Закрепление отсутствует
н39У	-	-	536882.48	2214959.68	Метод спутниковых геодезических измерений (определений)	$Mt = \sqrt{(m_0^2 + m_1^2)}$	Закрепление отсутствует
н40У	-	-	536890.30	2214974.00	Метод спутниковых геодезических измерений (определений)	$Mt = \sqrt{(m_0^2 + m_1^2)}$	Закрепление отсутствует
н41У	-	-	536851.10	2214996.10	Метод спутниковых геодезических измерений (определений)	$Mt = \sqrt{(m_0^2 + m_1^2)}$	Закрепление отсутствует
н42У	-	-	536847.91	2214991.58	Метод спутниковых геодезических измерений (определений)	$Mt = \sqrt{(m_0^2 + m_1^2)}$	Закрепление отсутствует
н43У	-	-	536842.84	2214981.92	Метод спутниковых геодезических измерений (определений)	$Mt = \sqrt{(m_0^2 + m_1^2)}$	Закрепление отсутствует

**1. Сведения о характерных точках границы уточняемого земельного участка с кадастровым номером 59:07:0290113:6 :**

Система координат МСК-59, зона 2					Зона № 2		
Обозначение характерных точек границ	Координаты, м				Метод определения координат	Формулы, примененные для расчета средней квадратической погрешности определения координат характерных точек границ (Mt), с подставленными в такие формулы значениями и итоговые (вычисленные) значения Mt, м	Описание закрепления точки
	содержатся в Едином государственном реестре недвижимости		определены в результате выполнения комплексных кадастровых работ				
	X	Y	X	Y			
1	2	3	4	5	6	7	8
н44У	-	-	536840.72	2214978.25	Метод спутниковых геодезических измерений (определений)	$Mt = \sqrt{(m_0^2 + m_1^2)}$	Закрепление отсутствует
2	-	-	536835.57	2214969.56	Метод спутниковых геодезических измерений (определений)	$Mt = \sqrt{(m_0^2 + m_1^2)}$	Закрепление отсутствует
1	-	-	536854.74	2214958.64	Метод спутниковых геодезических измерений (определений)	$Mt = \sqrt{(m_0^2 + m_1^2)}$	Закрепление отсутствует
68	-	-	536875.16	2214947.19	Метод спутниковых геодезических измерений (определений)	$Mt = \sqrt{(m_0^2 + m_1^2)}$	Закрепление отсутствует

**2. Сведения о частях границ уточняемого земельного участка с кадастровым номером 59:07:0290113:6 :**

Обозначение части границ		Горизонтальное проложение (S), м	Описание прохождения части границ	Сведения о согласовании местоположения границ (согласовано/спорное)
от т.	до т.			
1	2	3	4	5
68	н39У	14.48	-	согласовано
н39У	н40У	16.32	-	согласовано
н40У	н41У	45.00	-	согласовано
н41У	н42У	5.53	-	согласовано
н42У	н43У	10.91	-	согласовано
н43У	н44У	4.24	-	согласовано
н44У	2	10.10	-	согласовано

<b>2. Сведения о частях границ уточняемого земельного участка с кадастровым номером 59:07:0290113:6 :</b>				
Обозначение части границ		Горизонтальное проложение (S), м	Описание прохождения части границ	Сведения о согласовании местоположения границ (согласовано/спорное)
от т.	до т.			
1	2	3	4	5
2	1	22.06	-	согласовано
1	68	23.41	-	согласовано
<b>3. Сведения о характеристиках уточняемого земельного участка с кадастровым номером 59:07:0290113:6 :</b>				
№ п/п	Наименование характеристики земельного участка		Значение характеристики	
1	2		3	
1.	Адрес земельного участка		-	
1.1.	Сведения о местоположении земельного участка (при отсутствии адреса) в структурированном в соответствии с федеральной информационной адресной системой виде		-	
1.2.	Дополнительные сведения о местоположении земельного участка		-	
2.	Площадь земельного участка ± величина погрешности определения (вычисления) площади (P ± ΔP), м <sup>2</sup>		1400 ± 13	
3.	Формула, примененная для вычисления предельной погрешности определения площади земельного участка, с подставленными значениями и итоговые (вычисленные) значения (ΔP), м <sup>2</sup>		$\Delta P = 3.5 * M_t * \sqrt{P} = 3.5 * 0,1 * \sqrt{1400} = 13$	
4.	Площадь земельного участка согласно сведениям Единого государственного реестра недвижимости (P <sub>кад</sub> ), м <sup>2</sup>		1400	
5.	Оценка расхождения P и P <sub>кад</sub> (P - P <sub>кад</sub> ), м <sup>2</sup>		-	
6.	Предельные минимальный и максимальный размеры земельного участка (P <sub>мин</sub> и P <sub>макс</sub> ), м <sup>2</sup>		100 2500	
7.	Вид (виды) разрешенного использования		Личное подсобное хозяйство	
7.1.	Дополнительные сведения об использовании земельного участка		-	
8.	Кадастровый или иной государственный учетный номер (инвентарный) здания, сооружения, объекта незавершенного строительства, расположенного на земельном участке		59:07:0290113:25	
9.	Сведения о земельных участках (землях общего пользования, территории общего пользования), посредством которых обеспечивается доступ		Земли общего пользования	
10.	Иные сведения		-	
<b>4. Пояснения к сведениям об уточняемом земельном участке с кадастровым номером 59:07:0290113:6 :</b>				
1.	-			

## Сведения об уточняемых земельных участках

**1. Сведения о характерных точках границы уточняемого земельного участка с кадастровым номером 59:07:0290113:2 :**

**Система координат МСК-59, зона 2**

**Зона № 2**

Обозначение характерных точек границ	Координаты, м				Метод определения координат	Формулы, примененные для расчета средней квадратической погрешности определения координат характерных точек границ (Mt), с подставленными в такие формулы значениями и итоговые (вычисленные) значения Mt, м	Описание закрепления точки
	содержатся в Едином государственном реестре недвижимости		определены в результате выполнения комплексных кадастровых работ				
	X	Y	X	Y			
1	2	3	4	5	6	7	8
27	-	-	536878.90	2214878.13	Метод спутниковых геодезических измерений (определений)	$Mt = \sqrt{(m_0^2 + m_1^2)}$	Закрепление отсутствует
43	-	-	536880.23	2214881.35	Метод спутниковых геодезических измерений (определений)	$Mt = \sqrt{(m_0^2 + m_1^2)}$	Закрепление отсутствует
42	-	-	536881.57	2214884.47	Метод спутниковых геодезических измерений (определений)	$Mt = \sqrt{(m_0^2 + m_1^2)}$	Закрепление отсутствует
41	-	-	536878.94	2214885.60	Метод спутниковых геодезических измерений (определений)	$Mt = \sqrt{(m_0^2 + m_1^2)}$	Закрепление отсутствует
40	-	-	536886.12	2214897.24	Метод спутниковых геодезических измерений (определений)	$Mt = \sqrt{(m_0^2 + m_1^2)}$	Закрепление отсутствует
39	-	-	536892.93	2214908.72	Метод спутниковых геодезических измерений (определений)	$Mt = \sqrt{(m_0^2 + m_1^2)}$	Закрепление отсутствует

1. Сведения о характерных точках границы уточняемого земельного участка с кадастровым номером 59:07:0290113:2 :							
Система координат МСК-59, зона 2							Зона № 2
Обозначение характерных точек границ	Координаты, м				Метод определения координат	Формулы, примененные для расчета средней квадратической погрешности определения границ (Mt), с подставленными в такие формулы значениями и итоговые (вычисленные) значения Mt, м	Описание закрепления точки
	содержатся в Едином государственном реестре недвижимости		определены в результате выполнения комплексных кадастровых работ				
	X	Y	X	Y			
1	2	3	4	5	6	7	8
н36У	-	-	536901.03	2214923.74	Метод спутниковых геодезических измерений (определений)	$Mt = \sqrt{(m_0^2 + m_1^2)}$	Закрепление отсутствует
н38У	-	-	536871.69	2214942.01	Метод спутниковых геодезических измерений (определений)	$Mt = \sqrt{(m_0^2 + m_1^2)}$	Закрепление отсутствует
66	-	-	536854.81	2214915.05	Метод спутниковых геодезических измерений (определений)	$Mt = \sqrt{(m_0^2 + m_1^2)}$	Закрепление отсутствует
65	-	-	536852.02	2214916.56	Метод спутниковых геодезических измерений (определений)	$Mt = \sqrt{(m_0^2 + m_1^2)}$	Закрепление отсутствует
73	-	-	536844.40	2214901.20	Метод спутниковых геодезических измерений (определений)	$Mt = \sqrt{(m_0^2 + m_1^2)}$	Закрепление отсутствует
72	-	-	536842.36	2214896.73	Метод спутниковых геодезических измерений (определений)	$Mt = \sqrt{(m_0^2 + m_1^2)}$	Закрепление отсутствует

1. Сведения о характерных точках границы уточняемого земельного участка с кадастровым номером 59:07:0290113:2 :							
Система координат МСК-59, зона 2							Зона № 2
Обозначение характерных точек границ	Координаты, м				Метод определения координат	Формулы, примененные для расчета средней квадратической погрешности определения координат характерных точек границ (Mt), с подставленными в такие формулы значениями и итоговые (вычисленные) значения Mt, м	Описание закрепления точки
	содержатся в Едином государственном реестре недвижимости		определены в результате выполнения комплексных кадастровых работ				
	X	Y	X	Y			
1	2	3	4	5	6	7	8
70	-	-	536842.24	2214896.50	Метод спутниковых геодезических измерений (определений)	$Mt = \sqrt{(m_0^2 + m_1^2)}$	Закрепление отсутствует
н45У	-	-	536847.15	2214893.66	Метод спутниковых геодезических измерений (определений)	$Mt = \sqrt{(m_0^2 + m_1^2)}$	Закрепление отсутствует
н46У	-	-	536856.66	2214888.58	Метод спутниковых геодезических измерений (определений)	$Mt = \sqrt{(m_0^2 + m_1^2)}$	Закрепление отсутствует
н47У	-	-	536864.21	2214884.42	Метод спутниковых геодезических измерений (определений)	$Mt = \sqrt{(m_0^2 + m_1^2)}$	Закрепление отсутствует
н48У	-	-	536864.01	2214883.97	Метод спутниковых геодезических измерений (определений)	$Mt = \sqrt{(m_0^2 + m_1^2)}$	Закрепление отсутствует
н49У	-	-	536867.72	2214882.07	Метод спутниковых геодезических измерений (определений)	$Mt = \sqrt{(m_0^2 + m_1^2)}$	Закрепление отсутствует

**1. Сведения о характерных точках границы уточняемого земельного участка с кадастровым номером 59:07:0290113:2 :**

Система координат МСК-59, зона 2					Зона № 2		
Обозначение характерных точек границ	Координаты, м				Метод определения координат	Формулы, примененные для расчета средней квадратической погрешности определения координат характерных точек границ (Mt), с подставленными в такие формулы значениями и итоговые (вычисленные) значения Mt, м	Описание закрепления точки
	содержатся в Едином государственном реестре недвижимости		определены в результате выполнения комплексных кадастровых работ				
	X	Y	X	Y			
1	2	3	4	5	6	7	8
н50У	-	-	536867.54	2214881.69	Метод спутниковых геодезических измерений (определений)	$Mt = \sqrt{(m_0^2 + m_1^2)}$	Закрепление отсутствует
н51У	-	-	536878.22	2214876.72	Метод спутниковых геодезических измерений (определений)	$Mt = \sqrt{(m_0^2 + m_1^2)}$	Закрепление отсутствует
27	-	-	536878.90	2214878.13	Метод спутниковых геодезических измерений (определений)	$Mt = \sqrt{(m_0^2 + m_1^2)}$	Закрепление отсутствует

**2. Сведения о частях границ уточняемого земельного участка с кадастровым номером 59:07:0290113:2 :**

Обозначение части границ		Горизонтальное проложение (S), м	Описание прохождения части границ	Сведения о согласовании местоположения границ (согласовано/спорное)
от т.	до т.			
1	2	3	4	5
27	43	3.48	-	согласовано
43	42	3.40	-	согласовано
42	41	2.86	-	согласовано
41	40	13.68	-	согласовано
40	39	13.35	-	согласовано
39	н36У	17.06	-	согласовано
н36У	н38У	34.56	-	согласовано
н38У	66	31.81	-	согласовано
66	65	3.17	-	согласовано
65	73	17.15	-	согласовано
73	72	4.91	-	согласовано
72	70	0.26	-	согласовано
70	н45У	5.67	-	согласовано

<b>2. Сведения о частях границ уточняемого земельного участка с кадастровым номером 59:07:0290113:2 :</b>				
Обозначение части границ		Горизонтальное проложение (S), м	Описание прохождения части границ	Сведения о согласовании местоположения границ (согласовано/спорное)
от т.	до т.			
1	2	3	4	5
н45У	н46У	10.78	-	согласовано
н46У	н47У	8.62	-	согласовано
н47У	н48У	0.49	-	согласовано
н48У	н49У	4.17	-	согласовано
н49У	н50У	0.42	-	согласовано
н50У	н51У	11.78	-	согласовано
н51У	27	1.57	-	согласовано
<b>3. Сведения о характеристиках уточняемого земельного участка с кадастровым номером 59:07:0290113:2 :</b>				
№ п/п	Наименование характеристики земельного участка	Значение характеристики		
1	2	3		
1.	Адрес земельного участка	-		
1.1.	Сведения о местоположении земельного участка (при отсутствии адреса) в структурированном в соответствии с федеральной информационной адресной системой виде	-		
1.2.	Дополнительные сведения о местоположении земельного участка	-		
2.	Площадь земельного участка ± величина погрешности определения (вычисления) площади (P ± ΔP), м <sup>2</sup>	1980 ± 16		
3.	Формула, примененная для вычисления предельной погрешности определения площади земельного участка, с подставленными значениями и итоговые (вычисленные) значения (ΔP), м <sup>2</sup>	$\Delta P = 3.5 * M_t * \sqrt{P} = 3.5 * 0,1 * \sqrt{1980} = 16$		
4.	Площадь земельного участка согласно сведениям Единого государственного реестра недвижимости (P <sub>кад</sub> ), м <sup>2</sup>	1800		
5.	Оценка расхождения P и P <sub>кад</sub> (P - P <sub>кад</sub> ), м <sup>2</sup>	180		
6.	Предельные минимальный и максимальный размеры земельного участка (P <sub>мин</sub> и P <sub>макс</sub> ), м <sup>2</sup>	100 2500		
7.	Вид (виды) разрешенного использования	Личное подсобное хозяйство		
7.1.	Дополнительные сведения об использовании земельного участка	-		
8.	Кадастровый или иной государственный учетный номер (инвентарный) здания, сооружения, объекта незавершенного строительства, расположенного на земельном участке	59:07:0010606:1536		
9.	Сведения о земельных участках (землях общего пользования, территории общего пользования), посредством которых обеспечивается доступ	Земли общего пользования		
10.	Иные сведения	-		
<b>4. Пояснения к сведениям об уточняемом земельном участке с кадастровым номером 59:07:0290113:2 :</b>				
1.	-			



## Сведения об уточняемых земельных участках

**1. Сведения о характерных точках границы уточняемого земельного участка с кадастровым номером 59:07:0290113:8 :**

Система координат МСК-59, зона 2

Зона № 2

Обозначение характерных точек границ	Координаты, м				Метод определения координат	Формулы, примененные для расчета средней квадратической погрешности определения координат характерных точек границ (Mt), с подставленными в такие формулы значениями и итоговые (вычисленные) значения Mt, м	Описание закрепления точки
	содержатся в Едином государственном реестре недвижимости		определены в результате выполнения комплексных кадастровых работ				
	X	Y	X	Y			
1	2	3	4	5	6	7	8
н21У	-	-	536940.99	2214944.36	Метод спутниковых геодезических измерений (определений)	$Mt = \sqrt{(m_0^2 + m_1^2)}$	Закрепление отсутствует
н52У	-	-	536944.47	2214953.63	Метод спутниковых геодезических измерений (определений)	$Mt = \sqrt{(m_0^2 + m_1^2)}$	Закрепление отсутствует
н53У	-	-	536946.07	2214957.69	Метод спутниковых геодезических измерений (определений)	$Mt = \sqrt{(m_0^2 + m_1^2)}$	Закрепление отсутствует
н54У	-	-	536948.70	2214963.96	Метод спутниковых геодезических измерений (определений)	$Mt = \sqrt{(m_0^2 + m_1^2)}$	Закрепление отсутствует
н55У	-	-	536950.46	2214968.33	Метод спутниковых геодезических измерений (определений)	$Mt = \sqrt{(m_0^2 + m_1^2)}$	Закрепление отсутствует
н56У	-	-	536951.58	2214970.38	Метод спутниковых геодезических измерений (определений)	$Mt = \sqrt{(m_0^2 + m_1^2)}$	Закрепление отсутствует

1. Сведения о характерных точках границы уточняемого земельного участка с кадастровым номером 59:07:0290113:8 :							
Система координат МСК-59, зона 2						Зона № 2	
Обозначение характерных точек границ	Координаты, м				Метод определения координат	Формулы, примененные для расчета средней квадратической погрешности определения координат характерных точек границ (Mt), с подставленными в такие формулы значениями и итоговые (вычисленные) значения Mt, м	Описание закрепления точки
	содержатся в Едином государственном реестре недвижимости		определены в результате выполнения комплексных кадастровых работ				
	X	Y	X	Y			
1	2	3	4	5	6	7	8
н57У	-	-	536953.52	2214974.92	Метод спутниковых геодезических измерений (определений)	$Mt = \sqrt{(m_0^2 + m_1^2)}$	Закрепление отсутствует
н1У	-	-	536951.15	2214976.20	Метод спутниковых геодезических измерений (определений)	$Mt = \sqrt{(m_0^2 + m_1^2)}$	Закрепление отсутствует
н13У	-	-	536945.08	2214979.46	Метод спутниковых геодезических измерений (определений)	$Mt = \sqrt{(m_0^2 + m_1^2)}$	Закрепление отсутствует
н12У	-	-	536921.54	2214991.94	Метод спутниковых геодезических измерений (определений)	$Mt = \sqrt{(m_0^2 + m_1^2)}$	Закрепление отсутствует
н11У	-	-	536906.21	2215000.25	Метод спутниковых геодезических измерений (определений)	$Mt = \sqrt{(m_0^2 + m_1^2)}$	Закрепление отсутствует
н40У	-	-	536890.30	2214974.00	Метод спутниковых геодезических измерений (определений)	$Mt = \sqrt{(m_0^2 + m_1^2)}$	Закрепление отсутствует

1. Сведения о характерных точках границы уточняемого земельного участка с кадастровым номером 59:07:0290113:8 :							
Система координат МСК-59, зона 2							Зона № 2
Обозначение характерных точек границ	Координаты, м				Метод определения координат	Формулы, примененные для расчета средней квадратической погрешности определения координат характерных точек границ (Mt), с подставленными в такие формулы значениями и итоговые (вычисленные) значения Mt, м	Описание закрепления точки
	содержатся в Едином государственном реестре недвижимости		определены в результате выполнения комплексных кадастровых работ				
	X	Y	X	Y			
1	2	3	4	5	6	7	8
н28У	-	-	536902.02	2214966.56	Метод спутниковых геодезических измерений (определений)	$Mt = \sqrt{(m_0^2 + m_1^2)}$	Закрепление отсутствует
н27У	-	-	536905.72	2214964.21	Метод спутниковых геодезических измерений (определений)	$Mt = \sqrt{(m_0^2 + m_1^2)}$	Закрепление отсутствует
н26У	-	-	536911.31	2214960.77	Метод спутниковых геодезических измерений (определений)	$Mt = \sqrt{(m_0^2 + m_1^2)}$	Закрепление отсутствует
н25У	-	-	536917.77	2214957.13	Метод спутниковых геодезических измерений (определений)	$Mt = \sqrt{(m_0^2 + m_1^2)}$	Закрепление отсутствует
н24У	-	-	536922.82	2214954.09	Метод спутниковых геодезических измерений (определений)	$Mt = \sqrt{(m_0^2 + m_1^2)}$	Закрепление отсутствует
н23У	-	-	536925.34	2214952.77	Метод спутниковых геодезических измерений (определений)	$Mt = \sqrt{(m_0^2 + m_1^2)}$	Закрепление отсутствует

**1. Сведения о характерных точках границы уточняемого земельного участка с кадастровым номером 59:07:0290113:8 :**

Система координат МСК-59, зона 2					Зона № 2		
Обозначение характерных точек границ	Координаты, м				Метод определения координат	Формулы, примененные для расчета средней квадратической погрешности определения координат характерных точек границ (Mt), с подставленными в такие формулы значениями и итоговые (вычисленные) значения Mt, м	Описание закрепления точки
	содержатся в Едином государственном реестре недвижимости		определены в результате выполнения комплексных кадастровых работ				
	X	Y	X	Y			
1	2	3	4	5	6	7	8
н22У	-	-	536927.76	2214951.68	Метод спутниковых геодезических измерений (определений)	$Mt = \sqrt{(m_0^2 + m_1^2)}$	Закрепление отсутствует
н21У	-	-	536940.99	2214944.36	Метод спутниковых геодезических измерений (определений)	$Mt = \sqrt{(m_0^2 + m_1^2)}$	Закрепление отсутствует

**2. Сведения о частях границ уточняемого земельного участка с кадастровым номером 59:07:0290113:8 :**

Обозначение части границ		Горизонтальное проложение (S), м	Описание прохождения части границ	Сведения о согласовании местоположения границ (согласовано/спорное)
от т.	до т.			
1	2	3	4	5
н21У	н52У	9.90	-	согласовано
н52У	н53У	4.36	-	согласовано
н53У	н54У	6.80	-	согласовано
н54У	н55У	4.71	-	согласовано
н55У	н56У	2.34	-	согласовано
н56У	н57У	4.94	-	согласовано
н57У	н1У	2.69	-	согласовано
н1У	н13У	6.89	-	согласовано
н13У	н12У	26.64	-	согласовано
н12У	н11У	17.44	-	согласовано
н11У	н40У	30.70	-	согласовано
н40У	н28У	13.88	-	согласовано
н28У	н27У	4.38	-	согласовано
н27У	н26У	6.56	-	согласовано
н26У	н25У	7.41	-	согласовано
н25У	н24У	5.89	-	согласовано
н24У	н23У	2.84	-	согласовано
н23У	н22У	2.65	-	согласовано

<b>2. Сведения о частях границ уточняемого земельного участка с кадастровым номером 59:07:0290113:8 :</b>				
Обозначение части границ		Горизонтальное проложение (S), м	Описание прохождения части границ	Сведения о согласовании местоположения границ (согласовано/спорное)
от т.	до т.			
1	2	3	4	5
н22У	н21У	15.12	-	согласовано
<b>3. Сведения о характеристиках уточняемого земельного участка с кадастровым номером 59:07:0290113:8 :</b>				
№ п/п	Наименование характеристики земельного участка	Значение характеристики		
1	2	3		
1.	Адрес земельного участка	-		
1.1.	Сведения о местоположении земельного участка (при отсутствии адреса) в структурированном в соответствии с федеральной информационной адресной системой виде	-		
1.2.	Дополнительные сведения о местоположении земельного участка	-		
2.	Площадь земельного участка ± величина погрешности определения (вычисления) площади (P ± ΔP), м2	1801 ± 15		
3.	Формула, примененная для вычисления предельной погрешности определения площади земельного участка, с подставленными значениями и итоговые (вычисленные) значения (ΔP), м2	$\Delta P = 3.5 * M_t * \sqrt{P} = 3.5 * 0,1 * \sqrt{1801} = 15$		
4.	Площадь земельного участка согласно сведениям Единого государственного реестра недвижимости (P <sub>кад</sub> ), м2	1750		
5.	Оценка расхождения P и P <sub>кад</sub> (P - P <sub>кад</sub> ), м2	51		
6.	Предельные минимальный и максимальный размеры земельного участка (P <sub>мин</sub> и P <sub>макс</sub> ), м2	100 2500		
7.	Вид (виды) разрешенного использования	Личное подсобное хозяйство		
7.1.	Дополнительные сведения об использовании земельного участка	-		
8.	Кадастровый или иной государственный учетный номер (инвентарный) здания, сооружения, объекта незавершенного строительства, расположенного на земельном участке	59:07:0290113:24		
9.	Сведения о земельных участках (землях общего пользования, территории общего пользования), посредством которых обеспечивается доступ	Земли общего пользования		
10.	Иные сведения	-		
<b>4. Пояснения к сведениям об уточняемом земельном участке с кадастровым номером 59:07:0290113:8 :</b>				
1.	-			

## Сведения об уточняемых земельных участках

**1. Сведения о характерных точках границы уточняемого земельного участка с кадастровым номером 59:07:0290113:10 :**

**Система координат МСК-59, зона 2**

**Зона № 2**

Обозначение характерных точек границ	Координаты, м				Метод опреде ления коор динат	Формулы, примененные для расчета средней квадратической погрешности определения координат характерных точек границ (Mt), с подставленными в такие формулы значениями и итоговые (вычисленные) значения Mt, м	Описание закрепле ния точки
	содержатся в Едином государственном реестре недвижимости		определены в результате выполнения комплексных кадастровых работ				
	X	Y	X	Y			
1	2	3	4	5	6	7	8
н11У	-	-	536906.21	2215000.25	Метод спутник овых геодези ческих измерен ий (опреде лений)	$Mt = \sqrt{(m_0^2 + m_1^2)}$	Закрепление отсутствует
26	-	-	536921.78	2215026.68	Метод спутник овых геодези ческих измерен ий (опреде лений)	$Mt = \sqrt{(m_0^2 + m_1^2)}$	Закрепление отсутствует
н58У	-	-	536912.18	2215031.70	Метод спутник овых геодези ческих измерен ий (опреде лений)	$Mt = \sqrt{(m_0^2 + m_1^2)}$	Закрепление отсутствует
н59У	-	-	536911.60	2215032.05	Метод спутник овых геодези ческих измерен ий (опреде лений)	$Mt = \sqrt{(m_0^2 + m_1^2)}$	Закрепление отсутствует
н60У	-	-	536905.15	2215035.05	Метод спутник овых геодези ческих измерен ий (опреде лений)	$Mt = \sqrt{(m_0^2 + m_1^2)}$	Закрепление отсутствует
н61У	-	-	536903.51	2215036.15	Метод спутник овых геодези ческих измерен ий (опреде лений)	$Mt = \sqrt{(m_0^2 + m_1^2)}$	Закрепление отсутствует

1. Сведения о характерных точках границы уточняемого земельного участка с кадастровым номером 59:07:0290113:10 :							
Система координат МСК-59, зона 2						Зона № 2	
Обозначение характерных точек границ	Координаты, м				Метод определения координат	Формулы, примененные для расчета средней квадратической погрешности определения координат характерных точек границ (Mt), с подставленными в такие формулы значениями и итоговые (вычисленные) значения Mt, м	Описание закрепления точки
	содержатся в Едином государственном реестре недвижимости		определены в результате выполнения комплексных кадастровых работ				
	X	Y	X	Y			
1	2	3	4	5	6	7	8
н62У	-	-	536895.37	2215040.09	Метод спутниковых геодезических измерений (определений)	$Mt = \sqrt{(m_0^2 + m_1^2)}$	Закрепление отсутствует
н63У	-	-	536881.60	2215048.63	Метод спутниковых геодезических измерений (определений)	$Mt = \sqrt{(m_0^2 + m_1^2)}$	Закрепление отсутствует
н64У	-	-	536880.64	2215046.92	Метод спутниковых геодезических измерений (определений)	$Mt = \sqrt{(m_0^2 + m_1^2)}$	Закрепление отсутствует
н65У	-	-	536877.95	2215043.54	Метод спутниковых геодезических измерений (определений)	$Mt = \sqrt{(m_0^2 + m_1^2)}$	Закрепление отсутствует
н66У	-	-	536871.28	2215031.78	Метод спутниковых геодезических измерений (определений)	$Mt = \sqrt{(m_0^2 + m_1^2)}$	Закрепление отсутствует
н67У	-	-	536866.00	2215022.00	Метод спутниковых геодезических измерений (определений)	$Mt = \sqrt{(m_0^2 + m_1^2)}$	Закрепление отсутствует

**1. Сведения о характерных точках границы уточняемого земельного участка с кадастровым номером 59:07:0290113:10 :**

Система координат МСК-59, зона 2

Зона № 2

Обозначение характерных точек границ	Координаты, м				Метод определения координат	Формулы, примененные для расчета средней квадратической погрешности определения координат характерных точек границ (Mt), с подставленными в такие формулы значениями и итоговые (вычисленные) значения Mt, м	Описание закрепления точки
	содержатся в Едином государственном реестре недвижимости		определены в результате выполнения комплексных кадастровых работ				
	X	Y	X	Y			
1	2	3	4	5	6	7	8
н68У	-	-	536877.77	2215015.97	Метод спутниковых геодезических измерений (определений)	$Mt = \sqrt{(m_0^2 + m_1^2)}$	Закрепление отсутствует
н69У	-	-	536885.94	2215011.53	Метод спутниковых геодезических измерений (определений)	$Mt = \sqrt{(m_0^2 + m_1^2)}$	Закрепление отсутствует
н11У	-	-	536906.21	2215000.25	Метод спутниковых геодезических измерений (определений)	$Mt = \sqrt{(m_0^2 + m_1^2)}$	Закрепление отсутствует

**2. Сведения о частях границ уточняемого земельного участка с кадастровым номером 59:07:0290113:10 :**

Обозначение части границ		Горизонтальное проложение (S), м	Описание прохождения части границ	Сведения о согласовании местоположения границ (согласовано/спорное)
от т.	до т.			
1	2	3	4	5
н11У	26	30.68	-	согласовано
26	н58У	10.83	-	согласовано
н58У	н59У	0.68	-	согласовано
н59У	н60У	7.11	-	согласовано
н60У	н61У	1.97	-	согласовано
н61У	н62У	9.04	-	согласовано
н62У	н63У	16.20	-	согласовано
н63У	н64У	1.96	-	согласовано
н64У	н65У	4.32	-	согласовано
н65У	н66У	13.52	-	согласовано
н66У	н67У	11.11	-	согласовано
н67У	н68У	13.22	-	согласовано
н68У	н69У	9.30	-	согласовано



<b>2. Сведения о частях границ уточняемого земельного участка с кадастровым номером 59:07:0290113:10 :</b>				
Обозначение части границ		Горизонтальное проложение (S), м	Описание прохождения части границ	Сведения о согласовании местоположения границ (согласовано/спорное)
от т.	до т.			
1	2	3	4	5
н69У	н11У	23.20	-	согласовано
<b>3. Сведения о характеристиках уточняемого земельного участка с кадастровым номером 59:07:0290113:10 :</b>				
№ п/п	Наименование характеристики земельного участка		Значение характеристики	
1	2		3	
1.	Адрес земельного участка		-	
1.1.	Сведения о местоположении земельного участка (при отсутствии адреса) в структурированном в соответствии с федеральной информационной адресной системой виде		-	
1.2.	Дополнительные сведения о местоположении земельного участка		-	
2.	Площадь земельного участка ± величина погрешности определения (вычисления) площади (P ± ΔP), м2		1390 ± 13	
3.	Формула, примененная для вычисления предельной погрешности определения площади земельного участка, с подставленными значениями и итоговые (вычисленные) значения (ΔP), м2		$\Delta P = 3.5 * M_t * \sqrt{P} = 3.5 * 0,1 * \sqrt{1390} = 13$	
4.	Площадь земельного участка согласно сведениям Единого государственного реестра недвижимости (P <sub>кад</sub> ), м2		1405	
5.	Оценка расхождения P и P <sub>кад</sub> (P - P <sub>кад</sub> ), м2		15	
6.	Предельные минимальный и максимальный размеры земельного участка (P <sub>мин</sub> и P <sub>макс</sub> ), м2		100 2500	
7.	Вид (виды) разрешенного использования		Личное подсобное хозяйство	
7.1.	Дополнительные сведения об использовании земельного участка		-	
8.	Кадастровый или иной государственный учетный номер (инвентарный) здания, сооружения, объекта незавершенного строительства, расположенного на земельном участке		59:07:0290113:26	
9.	Сведения о земельных участках (землях общего пользования, территории общего пользования), посредством которых обеспечивается доступ		Земли общего пользования	
10.	Иные сведения		-	
<b>4. Пояснения к сведениям об уточняемом земельном участке с кадастровым номером 59:07:0290113:10 :</b>				
1.	-			

## Сведения об уточняемых земельных участках

**1. Сведения о характерных точках границы уточняемого земельного участка с кадастровым номером 59:07:0290113:11 :**

**Система координат МСК-59, зона 2**

**Зона № 2**

Обозначение характерных точек границ	Координаты, м				Метод определения координат	Формулы, примененные для расчета средней квадратической погрешности определения координат характерных точек границ (Mt), с подставленными в такие формулы значениями и итоговые (вычисленные) значения Mt, м	Описание закрепления точки
	содержатся в Едином государственном реестре недвижимости		определены в результате выполнения комплексных кадастровых работ				
	X	Y	X	Y			
1	2	3	4	5	6	7	8
26	-	-	536921.78	2215026.68	Метод спутниковых геодезических измерений (определений)	$Mt = \sqrt{(m_0^2 + m_1^2)}$	Закрепление отсутствует
25	-	-	536938.36	2215056.68	Метод спутниковых геодезических измерений (определений)	$Mt = \sqrt{(m_0^2 + m_1^2)}$	Закрепление отсутствует
н70У	-	-	536932.66	2215059.98	Метод спутниковых геодезических измерений (определений)	$Mt = \sqrt{(m_0^2 + m_1^2)}$	Закрепление отсутствует
н71У	-	-	536924.41	2215064.03	Метод спутниковых геодезических измерений (определений)	$Mt = \sqrt{(m_0^2 + m_1^2)}$	Закрепление отсутствует
н72У	-	-	536898.86	2215077.95	Метод спутниковых геодезических измерений (определений)	$Mt = \sqrt{(m_0^2 + m_1^2)}$	Закрепление отсутствует
н73У	-	-	536898.48	2215077.25	Метод спутниковых геодезических измерений (определений)	$Mt = \sqrt{(m_0^2 + m_1^2)}$	Закрепление отсутствует

1. Сведения о характерных точках границы уточняемого земельного участка с кадастровым номером 59:07:0290113:11 :							
Система координат МСК-59, зона 2						Зона № 2	
Обозначение характерных точек границ	Координаты, м				Метод определения координат	Формулы, примененные для расчета средней квадратической погрешности определения координат характерных точек границ (Mt), с подставленными в такие формулы значениями и итоговые (вычисленные) значения Mt, м	Описание закрепления точки
	содержатся в Едином государственном реестре недвижимости		определены в результате выполнения комплексных кадастровых работ				
	X	Y	X	Y			
1	2	3	4	5	6	7	8
н74У	-	-	536895.86	2215072.91	Метод спутниковых геодезических измерений (определений)	$Mt = \sqrt{(m_0^2 + m_1^2)}$	Закрепление отсутствует
н75У	-	-	536892.26	2215066.96	Метод спутниковых геодезических измерений (определений)	$Mt = \sqrt{(m_0^2 + m_1^2)}$	Закрепление отсутствует
н76У	-	-	536889.89	2215063.05	Метод спутниковых геодезических измерений (определений)	$Mt = \sqrt{(m_0^2 + m_1^2)}$	Закрепление отсутствует
н77У	-	-	536887.66	2215059.30	Метод спутниковых геодезических измерений (определений)	$Mt = \sqrt{(m_0^2 + m_1^2)}$	Закрепление отсутствует
н78У	-	-	536884.42	2215053.85	Метод спутниковых геодезических измерений (определений)	$Mt = \sqrt{(m_0^2 + m_1^2)}$	Закрепление отсутствует
н63У	-	-	536881.60	2215048.63	Метод спутниковых геодезических измерений (определений)	$Mt = \sqrt{(m_0^2 + m_1^2)}$	Закрепление отсутствует

1. Сведения о характерных точках границы уточняемого земельного участка с кадастровым номером 59:07:0290113:11 :							
Система координат МСК-59, зона 2						Зона № 2	
Обозначение характерных точек границ	Координаты, м				Метод определения координат	Формулы, примененные для расчета средней квадратической погрешности определения координат характерных точек границ (Mt), с подставленными в такие формулы значениями и итоговые (вычисленные) значения Mt, м	Описание закрепления точки
	содержатся в Едином государственном реестре недвижимости		определены в результате выполнения комплексных кадастровых работ				
	X	Y	X	Y			
1	2	3	4	5	6	7	8
н62У	-	-	536895.37	2215040.09	Метод спутниковых геодезических измерений (определений)	$Mt = \sqrt{(m_0^2 + m_1^2)}$	Закрепление отсутствует
н61У	-	-	536903.51	2215036.15	Метод спутниковых геодезических измерений (определений)	$Mt = \sqrt{(m_0^2 + m_1^2)}$	Закрепление отсутствует
н60У	-	-	536905.15	2215035.05	Метод спутниковых геодезических измерений (определений)	$Mt = \sqrt{(m_0^2 + m_1^2)}$	Закрепление отсутствует
н59У	-	-	536911.60	2215032.05	Метод спутниковых геодезических измерений (определений)	$Mt = \sqrt{(m_0^2 + m_1^2)}$	Закрепление отсутствует
н58У	-	-	536912.18	2215031.70	Метод спутниковых геодезических измерений (определений)	$Mt = \sqrt{(m_0^2 + m_1^2)}$	Закрепление отсутствует
26	-	-	536921.78	2215026.68	Метод спутниковых геодезических измерений (определений)	$Mt = \sqrt{(m_0^2 + m_1^2)}$	Закрепление отсутствует

<b>2. Сведения о частях границ уточняемого земельного участка с кадастровым номером 59:07:0290113:11 :</b>				
Обозначение части границ		Горизонтальное проложение (S), м	Описание прохождения части границ	Сведения о согласовании местоположения границ (согласовано/спорное)
от т.	до т.			
1	2	3	4	5
26	25	34.28	-	согласовано
25	н70У	6.59	-	согласовано
н70У	н71У	9.19	-	согласовано
н71У	н72У	29.10	-	согласовано
н72У	н73У	0.80	-	согласовано
н73У	н74У	5.07	-	согласовано
н74У	н75У	6.95	-	согласовано
н75У	н76У	4.57	-	согласовано
н76У	н77У	4.36	-	согласовано
н77У	н78У	6.34	-	согласовано
н78У	н63У	5.93	-	согласовано
н63У	н62У	16.20	-	согласовано
н62У	н61У	9.04	-	согласовано
н61У	н60У	1.97	-	согласовано
н60У	н59У	7.11	-	согласовано
н59У	н58У	0.68	-	согласовано
н58У	26	10.83	-	согласовано
<b>3. Сведения о характеристиках уточняемого земельного участка с кадастровым номером 59:07:0290113:11 :</b>				
№ п/п	Наименование характеристики земельного участка	Значение характеристики		
1	2	3		
1.	Адрес земельного участка	-		
1.1.	Сведения о местоположении земельного участка (при отсутствии адреса) в структурированном в соответствии с федеральной информационной адресной системой виде	-		
1.2.	Дополнительные сведения о местоположении земельного участка	-		
2.	Площадь земельного участка ± величина погрешности определения (вычисления) площади (P ± ΔP), м2	1568 ± 14		
3.	Формула, примененная для вычисления предельной погрешности определения площади земельного участка, с подставленными значениями и итоговые (вычисленные) значения (ΔP), м2	$\Delta P = 3.5 * M_t * \sqrt{P} = 3.5 * 0,1 * \sqrt{1568} = 14$		
4.	Площадь земельного участка согласно сведениям Единого государственного реестра недвижимости (Pкад), м2	1554		
5.	Оценка расхождения P и Pкад (P - Pкад), м2	14		
6.	Предельные минимальный и максимальный размеры земельного участка (Pмин и Pмакс), м2	100 2500		
7.	Вид (виды) разрешенного использования	для личного подсобного хозяйства		
7.1.	Дополнительные сведения об использовании земельного участка	-		

**3. Сведения о характеристиках уточняемого земельного участка с кадастровым номером 59:07:0290113:11 :**

<b>№ п/п</b>	<b>Наименование характеристики земельного участка</b>	<b>Значение характеристики</b>
<b>1</b>	<b>2</b>	<b>3</b>
8.	Кадастровый или иной государственный учетный номер (инвентарный) здания, сооружения, объекта незавершенного строительства, расположенного на земельном участке	59:07:0290113:27
9.	Сведения о земельных участках (землях общего пользования, территории общего пользования), посредством которых обеспечивается доступ	Земли общего пользования
10.	Иные сведения	-

**4. Пояснения к сведениям об уточняемом земельном участке с кадастровым номером 59:07:0290113:11 :**

1.	-
----	---

## Сведения об уточняемых земельных участках

**1. Сведения о характерных точках границы уточняемого земельного участка с кадастровым номером 59:07:0290113:13 :**

**Система координат МСК-59, зона 2**

**Зона № 2**

Обозначение характерных точек границ	Координаты, м				Метод определения координат	Формулы, примененные для расчета средней квадратической погрешности определения координат характерных точек границ (Mt), с подставленными в такие формулы значениями и итоговые (вычисленные) значения Mt, м	Описание закрепления точки
	содержатся в Едином государственном реестре недвижимости		определены в результате выполнения комплексных кадастровых работ				
	X	Y	X	Y			
1	2	3	4	5	6	7	8
н79У	-	-	536938.52	2215056.63	Метод спутниковых геодезических измерений (определений)	$Mt = \sqrt{(m_0^2 + m_1^2)}$	Закрепление отсутствует
н80У	-	-	536942.56	2215063.77	Метод спутниковых геодезических измерений (определений)	$Mt = \sqrt{(m_0^2 + m_1^2)}$	Закрепление отсутствует
н81У	-	-	536948.36	2215074.25	Метод спутниковых геодезических измерений (определений)	$Mt = \sqrt{(m_0^2 + m_1^2)}$	Закрепление отсутствует
н82У	-	-	536950.21	2215077.66	Метод спутниковых геодезических измерений (определений)	$Mt = \sqrt{(m_0^2 + m_1^2)}$	Закрепление отсутствует
н83У	-	-	536951.80	2215080.69	Метод спутниковых геодезических измерений (определений)	$Mt = \sqrt{(m_0^2 + m_1^2)}$	Закрепление отсутствует
57	-	-	536955.76	2215087.88	Метод спутниковых геодезических измерений (определений)	$Mt = \sqrt{(m_0^2 + m_1^2)}$	Закрепление отсутствует

1. Сведения о характерных точках границы уточняемого земельного участка с кадастровым номером 59:07:0290113:13 :							
Система координат МСК-59, зона 2						Зона № 2	
Обозначение характерных точек границ	Координаты, м				Метод определения координат	Формулы, примененные для расчета средней квадратической погрешности определения координат характерных точек границ (Mt), с подставленными в такие формулы значениями и итоговые (вычисленные) значения Mt, м	Описание закрепления точки
	содержатся в Едином государственном реестре недвижимости		определены в результате выполнения комплексных кадастровых работ				
	X	Y	X	Y			
1	2	3	4	5	6	7	8
56	-	-	536952.81	2215089.74	Метод спутниковых геодезических измерений (определений)	$Mt = \sqrt{(m_0^2 + m_1^2)}$	Закрепление отсутствует
55	-	-	536947.34	2215092.42	Метод спутниковых геодезических измерений (определений)	$Mt = \sqrt{(m_0^2 + m_1^2)}$	Закрепление отсутствует
54	-	-	536941.28	2215095.44	Метод спутниковых геодезических измерений (определений)	$Mt = \sqrt{(m_0^2 + m_1^2)}$	Закрепление отсутствует
53	-	-	536932.85	2215099.47	Метод спутниковых геодезических измерений (определений)	$Mt = \sqrt{(m_0^2 + m_1^2)}$	Закрепление отсутствует
52	-	-	536926.52	2215102.51	Метод спутниковых геодезических измерений (определений)	$Mt = \sqrt{(m_0^2 + m_1^2)}$	Закрепление отсутствует
51	-	-	536924.50	2215103.52	Метод спутниковых геодезических измерений (определений)	$Mt = \sqrt{(m_0^2 + m_1^2)}$	Закрепление отсутствует



1. Сведения о характерных точках границы уточняемого земельного участка с кадастровым номером 59:07:0290113:13 :							
Система координат МСК-59, зона 2						Зона № 2	
Обозначение характерных точек границ	Координаты, м				Метод определения координат	Формулы, примененные для расчета средней квадратической погрешности определения координат характерных точек границ (Mt), с подставленными в такие формулы значениями и итоговые (вычисленные) значения Mt, м	Описание закрепления точки
	содержатся в Едином государственном реестре недвижимости		определены в результате выполнения комплексных кадастровых работ				
1	X	Y	X	Y	6	7	8
50	-	-	536926.22	2215107.51	Метод спутниковых геодезических измерений (определений)	$Mt = \sqrt{(m_0^2 + m_1^2)}$	Закрепление отсутствует
49	-	-	536920.41	2215110.25	Метод спутниковых геодезических измерений (определений)	$Mt = \sqrt{(m_0^2 + m_1^2)}$	Закрепление отсутствует
н84У	-	-	536919.64	2215110.57	Метод спутниковых геодезических измерений (определений)	$Mt = \sqrt{(m_0^2 + m_1^2)}$	Закрепление отсутствует
н85У	-	-	536917.53	2215106.41	Метод спутниковых геодезических измерений (определений)	$Mt = \sqrt{(m_0^2 + m_1^2)}$	Закрепление отсутствует
н86У	-	-	536915.64	2215107.20	Метод спутниковых геодезических измерений (определений)	$Mt = \sqrt{(m_0^2 + m_1^2)}$	Закрепление отсутствует
н87У	-	-	536913.95	2215104.09	Метод спутниковых геодезических измерений (определений)	$Mt = \sqrt{(m_0^2 + m_1^2)}$	Закрепление отсутствует

1. Сведения о характерных точках границы уточняемого земельного участка с кадастровым номером 59:07:0290113:13 :							
Система координат МСК-59, зона 2						Зона № 2	
Обозначение характерных точек границ	Координаты, м				Метод определения координат	Формулы, примененные для расчета средней квадратической погрешности определения координат характерных точек границ (Mt), с подставленными в такие формулы значениями и итоговые (вычисленные) значения Mt, м	Описание закрепления точки
	содержатся в Едином государственном реестре недвижимости		определены в результате выполнения комплексных кадастровых работ				
	X	Y	X	Y			
1	2	3	4	5	6	7	8
н88У	-	-	536912.63	2215101.84	Метод спутниковых геодезических измерений (определений)	$Mt = \sqrt{(m_0^2 + m_1^2)}$	Закрепление отсутствует
н89У	-	-	536911.24	2215099.43	Метод спутниковых геодезических измерений (определений)	$Mt = \sqrt{(m_0^2 + m_1^2)}$	Закрепление отсутствует
н90У	-	-	536909.93	2215097.13	Метод спутниковых геодезических измерений (определений)	$Mt = \sqrt{(m_0^2 + m_1^2)}$	Закрепление отсутствует
н91У	-	-	536907.19	2215092.51	Метод спутниковых геодезических измерений (определений)	$Mt = \sqrt{(m_0^2 + m_1^2)}$	Закрепление отсутствует
н92У	-	-	536903.17	2215085.25	Метод спутниковых геодезических измерений (определений)	$Mt = \sqrt{(m_0^2 + m_1^2)}$	Закрепление отсутствует
н93У	-	-	536900.39	2215080.63	Метод спутниковых геодезических измерений (определений)	$Mt = \sqrt{(m_0^2 + m_1^2)}$	Закрепление отсутствует

**1. Сведения о характерных точках границы уточняемого земельного участка с кадастровым номером 59:07:0290113:13 :**

Система координат МСК-59, зона 2					Зона № 2		
Обозначение характерных точек границ	Координаты, м				Метод определения координат	Формулы, примененные для расчета средней квадратической погрешности определения координат характерных точек границ (Mt), с подставленными в такие формулы значениями и итоговые (вычисленные) значения Mt, м	Описание закрепления точки
	содержатся в Едином государственном реестре недвижимости		определены в результате выполнения комплексных кадастровых работ				
	X	Y	X	Y			
1	2	3	4	5	6	7	8
н72У	-	-	536898.86	2215077.95	Метод спутниковых геодезических измерений (определений)	$Mt = \sqrt{(m_0^2 + m_1^2)}$	Закрепление отсутствует
н71У	-	-	536924.41	2215064.03	Метод спутниковых геодезических измерений (определений)	$Mt = \sqrt{(m_0^2 + m_1^2)}$	Закрепление отсутствует
н70У	-	-	536932.66	2215059.98	Метод спутниковых геодезических измерений (определений)	$Mt = \sqrt{(m_0^2 + m_1^2)}$	Закрепление отсутствует
н79У	-	-	536938.52	2215056.63	Метод спутниковых геодезических измерений (определений)	$Mt = \sqrt{(m_0^2 + m_1^2)}$	Закрепление отсутствует

**2. Сведения о частях границ уточняемого земельного участка с кадастровым номером 59:07:0290113:13 :**

Обозначение части границ		Горизонтальное проложение (S), м	Описание прохождения части границ	Сведения о согласовании местоположения границ (согласовано/спорное)
от т.	до т.			
1	2	3	4	5
н79У	н80У	8.20	-	согласовано
н80У	н81У	11.98	-	согласовано
н81У	н82У	3.88	-	согласовано
н82У	н83У	3.42	-	согласовано
н83У	57	8.21	-	согласовано
57	56	3.49	-	согласовано
56	55	6.09	-	согласовано

**2. Сведения о частях границ уточняемого земельного участка с кадастровым номером 59:07:0290113:13 :**

Обозначение части границ		Горизонтальное проложение (S), м	Описание прохождения части границ	Сведения о согласовании местоположения границ (согласовано/спорное)
от т.	до т.			
1	2	3	4	5
55	54	6.77	-	согласовано
54	53	9.34	-	согласовано
53	52	7.02	-	согласовано
52	51	2.26	-	согласовано
51	50	4.34	-	согласовано
50	49	6.42	-	согласовано
49	н84У	0.83	-	согласовано
н84У	н85У	4.66	-	согласовано
н85У	н86У	2.05	-	согласовано
н86У	н87У	3.54	-	согласовано
н87У	н88У	2.61	-	согласовано
н88У	н89У	2.78	-	согласовано
н89У	н90У	2.65	-	согласовано
н90У	н91У	5.37	-	согласовано
н91У	н92У	8.30	-	согласовано
н92У	н93У	5.39	-	согласовано
н93У	н72У	3.09	-	согласовано
н72У	н71У	29.10	-	согласовано
н71У	н70У	9.19	-	согласовано
н70У	н79У	6.75	-	согласовано

**3. Сведения о характеристиках уточняемого земельного участка с кадастровым номером 59:07:0290113:13 :**

№ п/п	Наименование характеристики земельного участка	Значение характеристики
1	2	3
1.	Адрес земельного участка	-
1.1.	Сведения о местоположении земельного участка (при отсутствии адреса) в структурированном в соответствии с федеральной информационной адресной системой виде	-
1.2.	Дополнительные сведения о местоположении земельного участка	-
2.	Площадь земельного участка $\pm$ величина погрешности определения (вычисления) площади ( $P \pm \Delta P$ ), м <sup>2</sup>	1607 $\pm$ 14
3.	Формула, примененная для вычисления предельной погрешности определения площади земельного участка, с подставленными значениями и итоговые (вычисленные) значения ( $\Delta P$ ), м <sup>2</sup>	$\Delta P = 3.5 * M_t * \sqrt{P} = 3.5 * 0,1 * \sqrt{1607} = 14$
4.	Площадь земельного участка согласно сведениям Единого государственного реестра недвижимости ( $P_{\text{кад}}$ ), м <sup>2</sup>	1572
5.	Оценка расхождения $P$ и $P_{\text{кад}}$ ( $P - P_{\text{кад}}$ ), м <sup>2</sup>	35
6.	Предельные минимальный и максимальный размеры земельного участка ( $P_{\text{мин}}$ и $P_{\text{макс}}$ ), м <sup>2</sup>	100 2500
7.	Вид (виды) разрешенного использования	Личное подсобное хозяйство

**3. Сведения о характеристиках уточняемого земельного участка с кадастровым номером 59:07:0290113:13 :**

<b>№ п/п</b>	<b>Наименование характеристики земельного участка</b>	<b>Значение характеристики</b>
<b>1</b>	<b>2</b>	<b>3</b>
7.1.	Дополнительные сведения об использовании земельного участка	-
8.	Кадастровый или иной государственный учетный номер (инвентарный) здания, сооружения, объекта незавершенного строительства, расположенного на земельном участке	59:07:0290113:28
9.	Сведения о земельных участках (землях общего пользования, территории общего пользования), посредством которых обеспечивается доступ	Земли общего пользования
10.	Иные сведения	-

**4. Пояснения к сведениям об уточняемом земельном участке с кадастровым номером 59:07:0290113:13 :**

1.	-
----	---

## Сведения об уточняемых земельных участках

**1. Сведения о характерных точках границы уточняемого земельного участка с кадастровым номером 59:07:0290113:14 :**

**Система координат МСК-59, зона 2**

**Зона № 2**

Обозначение характерных точек границ	Координаты, м				Метод определения координат	Формулы, примененные для расчета средней квадратической погрешности определения координат характерных точек границ (Mt), с подставленными в такие формулы значениями и итоговые (вычисленные) значения Mt, м	Описание закрепления точки
	содержатся в Едином государственном реестре недвижимости		определены в результате выполнения комплексных кадастровых работ				
	X	Y	X	Y			
1	2	3	4	5	6	7	8
22	-	-	536978.75	2215034.05	Метод спутниковых геодезических измерений (определений)	$Mt = \sqrt{(m_0^2 + m_1^2)}$	Закрепление отсутствует
н94У	-	-	536983.59	2215043.18	Метод спутниковых геодезических измерений (определений)	$Mt = \sqrt{(m_0^2 + m_1^2)}$	Закрепление отсутствует
н95У	-	-	536994.62	2215070.00	Метод спутниковых геодезических измерений (определений)	$Mt = \sqrt{(m_0^2 + m_1^2)}$	Закрепление отсутствует
64	-	-	536993.96	2215070.45	Метод спутниковых геодезических измерений (определений)	$Mt = \sqrt{(m_0^2 + m_1^2)}$	Закрепление отсутствует
62	-	-	536983.40	2215075.50	Метод спутниковых геодезических измерений (определений)	$Mt = \sqrt{(m_0^2 + m_1^2)}$	Закрепление отсутствует
61	-	-	536973.94	2215079.52	Метод спутниковых геодезических измерений (определений)	$Mt = \sqrt{(m_0^2 + m_1^2)}$	Закрепление отсутствует

1. Сведения о характерных точках границы уточняемого земельного участка с кадастровым номером 59:07:0290113:14 :							
Система координат МСК-59, зона 2						Зона № 2	
Обозначение характерных точек границ	Координаты, м				Метод определения координат	Формулы, примененные для расчета средней квадратической погрешности определения координат характерных точек границ (Mt), с подставленными в такие формулы значениями и итоговые (вычисленные) значения Mt, м	Описание закрепления точки
	содержатся в Едином государственном реестре недвижимости		определены в результате выполнения комплексных кадастровых работ				
1	X	Y	X	Y	6	7	8
60	-	-	536972.48	2215080.79	Метод спутниковых геодезических измерений (определений)	$Mt = \sqrt{(m_0^2 + m_1^2)}$	Закрепление отсутствует
59	-	-	536962.08	2215085.11	Метод спутниковых геодезических измерений (определений)	$Mt = \sqrt{(m_0^2 + m_1^2)}$	Закрепление отсутствует
58	-	-	536957.17	2215087.00	Метод спутниковых геодезических измерений (определений)	0.1	Закрепление отсутствует
н37У	-	-	536956.77	2215087.25	Метод спутниковых геодезических измерений (определений)	$Mt = \sqrt{(m_0^2 + m_1^2)}$	Закрепление отсутствует
н35У	-	-	536939.52	2215056.02	Метод спутниковых геодезических измерений (определений)	$Mt = \sqrt{(m_0^2 + m_1^2)}$	Закрепление отсутствует
24	-	-	536963.83	2215042.15	Метод спутниковых геодезических измерений (определений)	$Mt = \sqrt{(m_0^2 + m_1^2)}$	Закрепление отсутствует

1. Сведения о характерных точках границы уточняемого земельного участка с кадастровым номером 59:07:0290113:14 :							
Система координат МСК-59, зона 2						Зона № 2	
Обозначение характерных точек границ	Координаты, м				Метод определения координат	Формулы, примененные для расчета средней квадратической погрешности определения координат характерных точек границ (Mt), с подставленными в такие формулы значениями и итоговые (вычисленные) значения Mt, м	Описание закрепления точки
	содержатся в Едином государственном реестре недвижимости		определены в результате выполнения комплексных кадастровых работ				
	X	Y	X	Y			
1	2	3	4	5	6	7	8
23	-	-	536968.09	2215039.84	Метод спутниковых геодезических измерений (определений)	$Mt = \sqrt{(m_0^2 + m_1^2)}$	Закрепление отсутствует
22	-	-	536978.75	2215034.05	Метод спутниковых геодезических измерений (определений)	$Mt = \sqrt{(m_0^2 + m_1^2)}$	Закрепление отсутствует
2. Сведения о частях границ уточняемого земельного участка с кадастровым номером 59:07:0290113:14 :							
Обозначение части границ		Горизонтальное проложение (S), м	Описание прохождения части границ	Сведения о согласовании местоположения границ (согласовано/спорное)			
от т.	до т.						
1	2	3	4	5			
22	н94У	10.33	-	согласовано			
н94У	н95У	29.00	-	согласовано			
н95У	64	0.80	-	согласовано			
64	62	11.71	-	согласовано			
62	61	10.28	-	согласовано			
61	60	1.94	-	согласовано			
60	59	11.26	-	согласовано			
59	58	5.26	-	согласовано			
58	н37У	0.47	-	согласовано			
н37У	н35У	35.68	-	согласовано			
н35У	24	27.99	-	согласовано			
24	23	4.85	-	согласовано			
23	22	12.13	-	согласовано			
3. Сведения о характеристиках уточняемого земельного участка с кадастровым номером 59:07:0290113:14 :							
№ п/п	Наименование характеристики земельного участка				Значение характеристики		
1	2				3		
1.	Адрес земельного участка				-		



<b>3. Сведения о характеристиках уточняемого земельного участка с кадастровым номером 59:07:0290113:14 :</b>		
<b>№ п/п</b>	<b>Наименование характеристики земельного участка</b>	<b>Значение характеристики</b>
<b>1</b>	<b>2</b>	<b>3</b>
1.1.	Сведения о местоположении земельного участка (при отсутствии адреса) в структурированном в соответствии с федеральной информационной адресной системой виде	-
1.2.	Дополнительные сведения о местоположении земельного участка	-
2.	Площадь земельного участка $\pm$ величина погрешности определения (вычисления) площади ( $P \pm \Delta P$ ), м <sup>2</sup>	1650 $\pm$ 14
3.	Формула, примененная для вычисления предельной погрешности определения площади земельного участка, с подставленными значениями и итоговые (вычисленные) значения ( $\Delta P$ ), м <sup>2</sup>	$\Delta P = 3.5 * M_t * \sqrt{P} = 3.5 * 0,1 * \sqrt{1650} = 14$
4.	Площадь земельного участка согласно сведениям Единого государственного реестра недвижимости ( $R_{\text{кад}}$ ), м <sup>2</sup>	1500
5.	Оценка расхождения $P$ и $R_{\text{кад}}$ ( $P - R_{\text{кад}}$ ), м <sup>2</sup>	150
6.	Предельные минимальный и максимальный размеры земельного участка ( $R_{\text{мин}}$ и $R_{\text{макс}}$ ), м <sup>2</sup>	100 2500
7.	Вид (виды) разрешенного использования	Личное подсобное хозяйство
7.1.	Дополнительные сведения об использовании земельного участка	-
8.	Кадастровый или иной государственный учетный номер (инвентарный) здания, сооружения, объекта незавершенного строительства, расположенного на земельном участке	59:07:0290113:21
9.	Сведения о земельных участках (землях общего пользования, территории общего пользования), посредством которых обеспечивается доступ	Земли общего пользования
10.	Иные сведения	-
<b>4. Пояснения к сведениям об уточняемом земельном участке с кадастровым номером 59:07:0290113:14 :</b>		
1.	-	

## Сведения об уточняемых земельных участках, необходимые для исправления реестровых ошибок в сведениях о местоположении их границ

1. Сведения о характерных точках границ уточняемого земельного участка с кадастровым номером 59:07:0290113:4 :

Система координат МСК-59, зона 2

Зона № 2

Обозначение характерных точек границ	Координаты, м				Метод определения координат	Формулы, примененные для расчета средней квадратической погрешности определения координат характерных точек границ (Mt), с подставленными в такие формулы значениями и итоговые (вычисленные) значения Mt, м	Описание закрепления точки
	содержатся в Едином государственном реестре недвижимости		определены в результате выполнения комплексных кадастровых работ				
	X	Y	X	Y			
1	2	3	4	5	6	7	8
1	536854.74	2214958.64	536854.74	2214958.64	Метод спутниковых геодезических измерений (определений)	$Mt = \sqrt{(m_0^2 + m_1^2)}$	Закрепление отсутствует
2	536835.57	2214969.56	536835.57	2214969.56	Метод спутниковых геодезических измерений (определений)	$Mt = \sqrt{(m_0^2 + m_1^2)}$	Закрепление отсутствует
3	536814.24	2214937.10	536817.58	2214942.42	Метод спутниковых геодезических измерений (определений)	$Mt = \sqrt{(m_0^2 + m_1^2)}$	Закрепление отсутствует
4	536811.84	2214933.02	536814.39	2214938.06	Метод спутниковых геодезических измерений (определений)	$Mt = \sqrt{(m_0^2 + m_1^2)}$	Закрепление отсутствует
5	536810.16	2214931.17	536811.36	2214933.41	Метод спутниковых геодезических измерений (определений)	$Mt = \sqrt{(m_0^2 + m_1^2)}$	Закрепление отсутствует

**1. Сведения о характерных точках границ уточняемого земельного участка с кадастровым номером 59:07:0290113:4 :**

**Система координат МСК-59, зона 2**

**Зона № 2**

Обозначение характерных точек границ	Координаты, м				Метод определения координат	Формулы, примененные для расчета средней квадратической погрешности определения координат характерных точек границ (Mt), с подставленными в такие формулы значениями и итоговые (вычисленные) значения Mt, м	Описание закрепления точки
	содержатся в Едином государственном реестре недвижимости		определены в результате выполнения комплексных кадастровых работ				
	X	Y	X	Y			
1	2	3	4	5	6	7	8
6	536809.70	2214931.07	536809.70	2214931.07	Метод спутниковых геодезических измерений (определений)	$Mt = \sqrt{(m_0^2 + m_1^2)}$	Закрепление отсутствует
7	536802.05	2214918.70	536802.05	2214918.70	Метод спутниковых геодезических измерений (определений)	$Mt = \sqrt{(m_0^2 + m_1^2)}$	Закрепление отсутствует
8	536814.75	2214911.69	536806.36	2214916.54	Метод спутниковых геодезических измерений (определений)	$Mt = \sqrt{(m_0^2 + m_1^2)}$	Закрепление отсутствует
9	536822.88	2214906.85	536814.48	2214911.10	Метод спутниковых геодезических измерений (определений)	$Mt = \sqrt{(m_0^2 + m_1^2)}$	Закрепление отсутствует
10	536824.05	2214908.98	536818.87	2214908.47	Метод спутниковых геодезических измерений (определений)	$Mt = \sqrt{(m_0^2 + m_1^2)}$	Закрепление отсутствует

**1. Сведения о характерных точках границ уточняемого земельного участка с кадастровым номером 59:07:0290113:4 :**

**Система координат МСК-59, зона 2**

**Зона № 2**

Обозначение характерных точек границ	Координаты, м				Метод определения координат	Формулы, примененные для расчета средней квадратической погрешности определения координат характерных точек границ (Mt), с подставленными в такие формулы значениями и итоговые (вычисленные) значения Mt, м	Описание закрепления точки
	содержатся в Едином государственном реестре недвижимости		определены в результате выполнения комплексных кадастровых работ				
	X	Y	X	Y			
1	2	3	4	5	6	7	8
11	536823.67	2214909.19	536821.98	2214906.73	Метод спутниковых геодезических измерений (определений)	$Mt = \sqrt{(m_0^2 + m_1^2)}$	Закрепление отсутствует
12	536828.27	2214917.84	536822.60	2214907.01	Метод спутниковых геодезических измерений (определений)	$Mt = \sqrt{(m_0^2 + m_1^2)}$	Закрепление отсутствует
13	536829.18	2214919.56	536823.77	2214909.13	Метод спутниковых геодезических измерений (определений)	$Mt = \sqrt{(m_0^2 + m_1^2)}$	Закрепление отсутствует
14	536830.54	2214922.23	536828.27	2214917.84	Метод спутниковых геодезических измерений (определений)	$Mt = \sqrt{(m_0^2 + m_1^2)}$	Закрепление отсутствует
15	536832.08	2214925.09	536829.18	2214919.56	Метод спутниковых геодезических измерений (определений)	$Mt = \sqrt{(m_0^2 + m_1^2)}$	Закрепление отсутствует

**1. Сведения о характерных точках границ уточняемого земельного участка с кадастровым номером 59:07:0290113:4 :**

Система координат МСК-59, зона 2					Зона № 2		
Обозначение характерных точек границ	Координаты, м				Метод определения координат	Формулы, примененные для расчета средней квадратической погрешности определения координат характерных точек границ (Mt), с подставленными в такие формулы значениями и итоговые (вычисленные) значения Mt, м	Описание закрепления точки
	содержатся в Едином государственном реестре недвижимости		определены в результате выполнения комплексных кадастровых работ				
	X	Y	X	Y			
1	2	3	4	5	6	7	8
16	536831.86	2214925.21	536830.54	2214922.23	Метод спутниковых геодезических измерений (определений)	$Mt = \sqrt{(m_0^2 + m_1^2)}$	Закрепление отсутствует
17	536833.27	2214927.77	536832.08	2214925.09	Метод спутниковых геодезических измерений (определений)	$Mt = \sqrt{(m_0^2 + m_1^2)}$	Закрепление отсутствует
н14У	-	-	536834.28	2214928.54	Метод спутниковых геодезических измерений (определений)	$Mt = \sqrt{(m_0^2 + m_1^2)}$	Закрепление отсутствует
1	536854.74	2214958.64	536854.74	2214958.64	Метод спутниковых геодезических измерений (определений)	$Mt = \sqrt{(m_0^2 + m_1^2)}$	Закрепление отсутствует

**2. Сведения о частях границ уточняемого земельного участка с кадастровым номером 59:07:0290113:4 :**

Обозначение части границ		Горизонтальное проложение (S), м	Описание прохождения части границ	Сведения о согласовании местоположения границ (согласовано/спорное)
от т.	до т.			
1	2	3	4	5
1	2	22.06	-	согласовано
16	17	3.25	-	согласовано
15	16	3.00	-	согласовано
14	15	1.95	-	согласовано
13	14	9.80	-	согласовано
12	13	2.42	-	согласовано

<b>2. Сведения о частях границ уточняемого земельного участка с кадастровым номером 59:07:0290113:4 :</b>				
Обозначение части границ		Горизонтальное проложение (S), м	Описание прохождения части границ	Сведения о согласовании местоположения границ (согласовано/спорное)
от т.	до т.			
1	2	3	4	5
11	12	0.68	-	согласовано
10	11	3.56	-	согласовано
9	10	5.12	-	согласовано
8	9	9.77	-	согласовано
7	8	4.82	-	согласовано
6	7	14.54	-	согласовано
5	6	2.87	-	согласовано
4	5	5.55	-	согласовано
3	4	5.40	-	согласовано
2	3	32.56	-	согласовано
17	н14У	4.09	-	согласовано
н14У	1	36.40	-	согласовано
<b>3. Сведения о характеристиках уточняемого земельного участка с кадастровым номером 59:07:0290113:4 :</b>				
№ п/п	Наименование характеристики		Значение характеристики	
1	2		3	
1.	Адрес земельного участка		-	
1.1.	Сведения о местоположении земельного участка (при отсутствии адреса) в структурированном в соответствии с федеральной информационной адресной системой виде		-	
1.2.	Дополнительные сведения о местоположении земельного участка		-	
2.	Площадь земельного участка ± величина погрешности определения (вычисления) площади ( $P \pm \Delta P$ ), м <sup>2</sup>		1355 ± 13	
3.	Формула, примененная для расчета предельной допустимой погрешности определения площади земельного участка, с подставленными значениями и итоговые (вычисленные) значения ( $\Delta P$ ), м <sup>2</sup>		$\Delta P = 3.5 * M_t * \sqrt{P} = 3.5 * 0,1 * \sqrt{1355} = 13$	
4.	Площадь земельного участка согласно сведениям Единого государственного реестра недвижимости ( $P_{\text{кад}}$ ), м <sup>2</sup>		1331	
5.	Оценка расхождения $P$ и $P_{\text{кад}}$ ( $P - P_{\text{кад}}$ ), м <sup>2</sup>		24	
6.	Предельные минимальный и максимальный размеры земельного участка ( $R_{\text{мин}}$ и $R_{\text{макс}}$ ), м <sup>2</sup>		- -	
7.	Кадастровый номер или иной государственный учетный номер (инвентарный) объекта недвижимости, расположенного на земельном участке		59:07:0290113:22	
8.	Вид (виды) разрешенного использования		Для ведения личного подсобного хозяйства	
8.1.	Дополнительные сведения об использовании земельного участка		-	
9.	Сведения о земельных участках (землях общего пользования, территории общего пользования), посредством которых обеспечивается доступ		Земли общего пользования	

**3. Сведения о характеристиках уточняемого земельного участка с кадастровым номером 59:07:0290113:4 :**

№ п/п	Наименование характеристики	Значение характеристики
1	2	3
10.	Иные сведения	на земельном участке расположен ОКС с кадастровым номером 59:07:0290113:22. Максимальная площадь земельного участка - 2500 кв.м., минимальная площадь - 100 кв.м.

**4. Пояснения к сведениям об уточняемом земельном участке с кадастровым номером 59:07:0290113:4 :**

1.	-
----	---

## Сведения об уточняемых земельных участках, необходимые для исправления реестровых ошибок в сведениях о местоположении их границ

1. Сведения о характерных точках границ уточняемого земельного участка с кадастровым номером 59:07:0290113:12 :

Система координат МСК-59, зона 2

Зона № 2

Обозначение характерных точек границ	Координаты, м				Метод определения координат	Формулы, примененные для расчета средней квадратической погрешности определения координат характерных точек границ (Mt), с подставленными в такие формулы значениями и итоговые (вычисленные) значения Mt, м	Описание закрепления точки
	содержатся в Едином государственном реестре недвижимости		определены в результате выполнения комплексных кадастровых работ				
	X	Y	X	Y			
1	2	3	4	5	6	7	8
18	536964.97	2215002.90	536964.97	2215002.90	Метод спутниковых геодезических измерений (определений)	$Mt = \sqrt{(m_0^2 + m_1^2)}$	Закрепление отсутствует
19	536969.25	2215010.53	536969.25	2215010.53	Метод спутниковых геодезических измерений (определений)	$Mt = \sqrt{(m_0^2 + m_1^2)}$	Закрепление отсутствует
20	536973.84	2215020.36	536973.84	2215020.36	Метод спутниковых геодезических измерений (определений)	$Mt = \sqrt{(m_0^2 + m_1^2)}$	Закрепление отсутствует
21	536977.98	2215030.89	536977.98	2215030.89	Метод спутниковых геодезических измерений (определений)	$Mt = \sqrt{(m_0^2 + m_1^2)}$	Закрепление отсутствует
22	536978.75	2215034.05	536978.75	2215034.05	Метод спутниковых геодезических измерений (определений)	$Mt = \sqrt{(m_0^2 + m_1^2)}$	Закрепление отсутствует



**1. Сведения о характерных точках границ уточняемого земельного участка с кадастровым номером 59:07:0290113:12 :**

**Система координат МСК-59, зона 2**

**Зона № 2**

Обозначение характерных точек границ	Координаты, м				Метод определения координат	Формулы, примененные для расчета средней квадратической погрешности определения координат характерных точек границ (Mt), с подставленными в такие формулы значениями и итоговые (вычисленные) значения Mt, м	Описание закрепления точки
	содержатся в Едином государственном реестре недвижимости		определены в результате выполнения комплексных кадастровых работ				
	X	Y	X	Y			
1	2	3	4	5	6	7	8
23	536968.09	2215039.84	536968.09	2215039.84	Метод спутниковых геодезических измерений (определений)	$Mt = \sqrt{(m_0^2 + m_1^2)}$	Закрепление отсутствует
24	536963.83	2215042.15	536963.83	2215042.15	Метод спутниковых геодезических измерений (определений)	$Mt = \sqrt{(m_0^2 + m_1^2)}$	Закрепление отсутствует
н35У	-	-	536939.52	2215056.02	Метод спутниковых геодезических измерений (определений)	0.1	Закрепление отсутствует
25	536938.36	2215056.68	536938.36	2215056.68	Метод спутниковых геодезических измерений (определений)	$Mt = \sqrt{(m_0^2 + m_1^2)}$	Закрепление отсутствует
26	536921.78	2215026.68	536921.78	2215026.68	Метод спутниковых геодезических измерений (определений)	$Mt = \sqrt{(m_0^2 + m_1^2)}$	Закрепление отсутствует

1. Сведения о характерных точках границ уточняемого земельного участка с кадастровым номером 59:07:0290113:12 :							
Система координат МСК-59, зона 2						Зона № 2	
Обозначение характерных точек границ	Координаты, м				Метод определения координат	Формулы, примененные для расчета средней квадратической погрешности определения координат характерных точек границ (Mt), с подставленными в такие формулы значениями и итоговые (вычисленные) значения Mt, м	Описание закрепления точки
	содержатся в Едином государственном реестре недвижимости		определены в результате выполнения комплексных кадастровых работ				
	X	Y	X	Y			
1	2	3	4	5	6	7	8
н10У	-	-	536964.00	2215003.43	Метод спутниковых геодезических измерений (определений)	$Mt = \sqrt{(m_0^2 + m_1^2)}$	Закрепление отсутствует
18	536964.97	2215002.90	536964.97	2215002.90	Метод спутниковых геодезических измерений (определений)	$Mt = \sqrt{(m_0^2 + m_1^2)}$	Закрепление отсутствует
2. Сведения о частях границ уточняемого земельного участка с кадастровым номером 59:07:0290113:12 :							
Обозначение части границ		Горизонтальное проложение (S), м		Описание прохождения части границ	Сведения о согласовании местоположения границ (согласовано/спорное)		
от т.	до т.						
1	2	3		4	5		
18	19	8.75		-	согласовано		
19	20	10.85		-	согласовано		
20	21	11.31		-	согласовано		
21	22	3.25		-	согласовано		
22	23	12.13		-	согласовано		
23	24	4.85		-	согласовано		
24	н35У	27.99		-	согласовано		
н35У	25	1.33		-	согласовано		
25	26	34.28		-	согласовано		
26	н10У	48.20		-	согласовано		
н10У	18	1.11		-	согласовано		
3. Сведения о характеристиках уточняемого земельного участка с кадастровым номером 59:07:0290113:12 :							
№ п/п	Наименование характеристики				Значение характеристики		
1	2				3		
1.	Адрес земельного участка				-		

<b>3. Сведения о характеристиках уточняемого земельного участка с кадастровым номером 59:07:0290113:12 :</b>		
<b>№ п/п</b>	<b>Наименование характеристики</b>	<b>Значение характеристики</b>
<b>1</b>	<b>2</b>	<b>3</b>
1.1.	Сведения о местоположении земельного участка (при отсутствии адреса) в структурированном в соответствии с федеральной информационной адресной системой виде	-
1.2.	Дополнительные сведения о местоположении земельного участка	-
2.	Площадь земельного участка ± величина погрешности определения (вычисления) площади ( $P \pm \Delta P$ ), м <sup>2</sup>	1649 ± 14
3.	Формула, примененная для расчета предельной допустимой погрешности определения площади земельного участка, с подставленными значениями и итоговые (вычисленные) значения ( $\Delta P$ ), м <sup>2</sup>	$\Delta P = 3.5 * M_t * \sqrt{P} = 3.5 * 0,1 * \sqrt{1649} = 14$
4.	Площадь земельного участка согласно сведениям Единого государственного реестра недвижимости ( $P_{\text{кад}}$ ), м <sup>2</sup>	1649
5.	Оценка расхождения $P$ и $P_{\text{кад}}$ ( $P - P_{\text{кад}}$ ), м <sup>2</sup>	-
6.	Предельные минимальный и максимальный размеры земельного участка ( $P_{\text{мин}}$ и $P_{\text{макс}}$ ), м <sup>2</sup>	- -
7.	Кадастровый номер или иной государственный учетный номер (инвентарный) объекта недвижимости, расположенного на земельном участке	59:07:0290113:20
8.	Вид (виды) разрешенного использования	Личное подсобное хозяйство
8.1.	Дополнительные сведения об использовании земельного участка	-
9.	Сведения о земельных участках (землях общего пользования, территории общего пользования), посредством которых обеспечивается доступ	Земли общего пользования
10.	Иные сведения	на земельном участке расположен ОКС с кадастровым номером 59:07:0290113:20. Максимальная площадь земельного участка - 2500 кв.м., минимальная площадь - 100 кв.м.
<b>4. Пояснения к сведениям об уточняемом земельном участке с кадастровым номером 59:07:0290113:12 :</b>		
1.	-	

## Сведения об уточняемых земельных участках, необходимые для исправления реестровых ошибок в сведениях о местоположении их границ

1. Сведения о характерных точках границ уточняемого земельного участка с кадастровым номером 59:07:0290113:1 :

Система координат МСК-59, зона 2

Зона № 2

Обозначение характерных точек границ	Координаты, м				Метод определения координат	Формулы, примененные для расчета средней квадратической погрешности определения границ (Mt), с подставленными в такие формулы значениями и итоговые (вычисленные) значения Mt, м	Описание закрепления точки
	содержатся в Едином государственном реестре недвижимости		определены в результате выполнения комплексных кадастровых работ				
	X	Y	X	Y			
1	2	3	4	5	6	7	8
27	536878.90	2214878.13	536878.90	2214878.13	Метод спутниковых геодезических измерений (определений)	$Mt = \sqrt{(m_0^2 + m_1^2)}$	Закрепление отсутствует
28	536885.05	2214874.39	536885.05	2214874.39	Метод спутниковых геодезических измерений (определений)	$Mt = \sqrt{(m_0^2 + m_1^2)}$	Закрепление отсутствует
29	536892.19	2214873.36	536892.19	2214873.36	Метод спутниковых геодезических измерений (определений)	$Mt = \sqrt{(m_0^2 + m_1^2)}$	Закрепление отсутствует
30	536896.31	2214871.28	536896.31	2214871.28	Метод спутниковых геодезических измерений (определений)	$Mt = \sqrt{(m_0^2 + m_1^2)}$	Закрепление отсутствует
31	536895.95	2214870.57	536895.95	2214870.57	Метод спутниковых геодезических измерений (определений)	$Mt = \sqrt{(m_0^2 + m_1^2)}$	Закрепление отсутствует

**1. Сведения о характерных точках границ уточняемого земельного участка с кадастровым номером 59:07:0290113:1 :**

**Система координат МСК-59, зона 2**

**Зона № 2**

Обозначение характерных точек границ	Координаты, м				Метод определения координат	Формулы, примененные для расчета средней квадратической погрешности определения координат характерных точек границ (Mt), с подставленными в такие формулы значениями и итоговые (вычисленные) значения Mt, м	Описание закрепления точки
	содержатся в Едином государственном реестре недвижимости		определены в результате выполнения комплексных кадастровых работ				
	X	Y	X	Y			
1	2	3	4	5	6	7	8
32	536904.16	2214867.16	536904.55	2214866.34	Метод спутниковых геодезических измерений (определений)	$Mt = \sqrt{(m_0^2 + m_1^2)}$	Закрепление отсутствует
33	536911.18	2214879.85	536911.18	2214879.85	Метод спутниковых геодезических измерений (определений)	$Mt = \sqrt{(m_0^2 + m_1^2)}$	Закрепление отсутствует
34	536925.40	2214908.14	536922.11	2214902.23	Метод спутниковых геодезических измерений (определений)	$Mt = \sqrt{(m_0^2 + m_1^2)}$	Закрепление отсутствует
35	536925.36	2214908.51	536925.36	2214908.51	Метод спутниковых геодезических измерений (определений)	$Mt = \sqrt{(m_0^2 + m_1^2)}$	Закрепление отсутствует
36	536913.78	2214915.48	536920.80	2214911.01	Метод спутниковых геодезических измерений (определений)	$Mt = \sqrt{(m_0^2 + m_1^2)}$	Закрепление отсутствует

**1. Сведения о характерных точках границ уточняемого земельного участка с кадастровым номером 59:07:0290113:1 :**

**Система координат МСК-59, зона 2**

**Зона № 2**

Обозначение характерных точек границ	Координаты, м				Метод определения координат	Формулы, примененные для расчета средней квадратической погрешности определения координат характерных точек границ (Mt), с подставленными в такие формулы значениями и итоговые (вычисленные) значения Mt, м	Описание закрепления точки
	содержатся в Едином государственном реестре недвижимости		определены в результате выполнения комплексных кадастровых работ				
	X	Y	X	Y			
1	2	3	4	5	6	7	8
37	536914.16	2214916.39	536913.66	2214915.24	Метод спутниковых геодезических измерений (определений)	$Mt = \sqrt{(m_0^2 + m_1^2)}$	Закрепление отсутствует
38	536901.43	2214924.48	536914.16	2214916.39	Метод спутниковых геодезических измерений (определений)	$Mt = \sqrt{(m_0^2 + m_1^2)}$	Закрепление отсутствует
39	536892.93	2214908.72	536901.43	2214924.48	Метод спутниковых геодезических измерений (определений)	$Mt = \sqrt{(m_0^2 + m_1^2)}$	Закрепление отсутствует
н36У	-	-	536901.03	2214923.74	Метод спутниковых геодезических измерений (определений)	0.1	Закрепление отсутствует
40	536886.12	2214897.24	536892.93	2214908.72	Метод спутниковых геодезических измерений (определений)	$Mt = \sqrt{(m_0^2 + m_1^2)}$	Закрепление отсутствует

**1. Сведения о характерных точках границ уточняемого земельного участка с кадастровым номером 59:07:0290113:1 :**

**Система координат МСК-59, зона 2**

**Зона № 2**

Обозначение характерных точек границ	Координаты, м				Метод определения координат	Формулы, примененные для расчета средней квадратической погрешности определения координат характерных точек границ (Mt), с подставленными в такие формулы значениями и итоговые (вычисленные) значения Mt, м	Описание закрепления точки
	содержатся в Едином государственном реестре недвижимости		определены в результате выполнения комплексных кадастровых работ				
	X	Y	X	Y			
1	2	3	4	5	6	7	8
41	536878.94	2214885.60	536886.12	2214897.24	Метод спутниковых геодезических измерений (определений)	$Mt = \sqrt{(m_0^2 + m_1^2)}$	Закрепление отсутствует
42	536881.57	2214884.47	536878.94	2214885.60	Метод спутниковых геодезических измерений (определений)	$Mt = \sqrt{(m_0^2 + m_1^2)}$	Закрепление отсутствует
43	536880.23	2214881.35	536881.57	2214884.47	Метод спутниковых геодезических измерений (определений)	$Mt = \sqrt{(m_0^2 + m_1^2)}$	Закрепление отсутствует
43	-	-	536880.23	2214881.35	Метод спутниковых геодезических измерений (определений)	$Mt = \sqrt{(m_0^2 + m_1^2)}$	Закрепление отсутствует
27	536878.90	2214878.13	536878.90	2214878.13	Метод спутниковых геодезических измерений (определений)	$Mt = \sqrt{(m_0^2 + m_1^2)}$	Закрепление отсутствует

<b>2. Сведения о частях границ уточняемого земельного участка с кадастровым номером 59:07:0290113:1 :</b>				
Обозначение части границ		Горизонтальное проложение (S), м	Описание прохождения части границ	Сведения о согласовании местоположения границ (согласовано/спорное)
от т.	до т.			
1	2	3	4	5
27	28	7.20	-	согласовано
42	43	2.86	-	согласовано
41	42	13.68	-	согласовано
40	41	13.35	-	согласовано
н36У	40	17.06	-	согласовано
39	н36У	0.84	-	согласовано
38	39	15.08	-	согласовано
37	38	1.25	-	согласовано
43	43	3.40	-	согласовано
36	37	8.30	-	согласовано
34	35	7.07	-	согласовано
33	34	24.91	-	согласовано
32	33	15.05	-	согласовано
31	32	9.58	-	согласовано
30	31	0.80	-	согласовано
29	30	4.62	-	согласовано
28	29	7.21	-	согласовано
35	36	5.20	-	согласовано
43	27	3.48	-	согласовано
<b>3. Сведения о характеристиках уточняемого земельного участка с кадастровым номером 59:07:0290113:1 :</b>				
№ п/п	Наименование характеристики		Значение характеристики	
1	2		3	
1.	Адрес земельного участка		-	
1.1.	Сведения о местоположении земельного участка (при отсутствии адреса) в структурированном в соответствии с федеральной информационной адресной системой виде		-	
1.2.	Дополнительные сведения о местоположении земельного участка		-	
2.	Площадь земельного участка ± величина погрешности определения (вычисления) площади ( $P \pm \Delta P$ ), м <sup>2</sup>		1446 ± 13	
3.	Формула, примененная для расчета предельной допустимой погрешности определения площади земельного участка, с подставленными значениями и итоговые (вычисленные) значения ( $\Delta P$ ), м <sup>2</sup>		$\Delta P = 3.5 * M_t * \sqrt{P} = 3.5 * 0,1 * \sqrt{1446} = 13$	
4.	Площадь земельного участка согласно сведениям Единого государственного реестра недвижимости ( $P_{\text{кад}}$ ), м <sup>2</sup>		1446	
5.	Оценка расхождения $P$ и $P_{\text{кад}}$ ( $P - P_{\text{кад}}$ ), м <sup>2</sup>		-	
6.	Предельные минимальный и максимальный размеры земельного участка ( $P_{\text{мин}}$ и $P_{\text{макс}}$ ), м <sup>2</sup>		-	
7.	Кадастровый номер или иной государственный учетный номер (инвентарный) объекта недвижимости, расположенного на земельном участке		-	



**3. Сведения о характеристиках уточняемого земельного участка с кадастровым номером 59:07:0290113:1 :**

№ п/п	Наименование характеристики	Значение характеристики
1	2	3
8.	Вид (виды) разрешенного использования	для размещения объектов индивидуального жилищного строительства
8.1.	Дополнительные сведения об использовании земельного участка	-
9.	Сведения о земельных участках (землях общего пользования, территории общего пользования), посредством которых обеспечивается доступ	Земли общего пользования
10.	Иные сведения	на земельном участке расположен ОКС с кадастровым номером 59:07:0290113:149, 59:07:0290113:150. Максимальная площадь земельного участка - 2000 кв.м., минимальная площадь - 400 кв.м.

**4. Пояснения к сведениям об уточняемом земельном участке с кадастровым номером 59:07:0290113:1 :**

1. -

## Сведения об уточняемых земельных участках, необходимые для исправления реестровых ошибок в сведениях о местоположении их границ

1. Сведения о характерных точках границ уточняемого земельного участка с кадастровым номером 59:07:0290113:15 :

Система координат МСК-59, зона 2

Зона № 2

Обозначение характерных точек границ	Координаты, м				Метод определения координат	Формулы, примененные для расчета средней квадратической погрешности определения границ (Mt), с подставленными в такие формулы значениями и итоговые (вычисленные) значения Mt, м	Описание закрепления точки
	содержатся в Едином государственном реестре недвижимости		определены в результате выполнения комплексных кадастровых работ				
	X	Y	X	Y			
1	2	3	4	5	6	7	8
44	536995.79	2215069.21	536995.70	2215069.36	Метод спутниковых геодезических измерений (определений)	$Mt = \sqrt{(m_0^2 + m_1^2)}$	Закрепление отсутствует
45	537006.91	2215102.67	536999.73	2215082.60	Метод спутниковых геодезических измерений (определений)	$Mt = \sqrt{(m_0^2 + m_1^2)}$	Закрепление отсутствует
46	536942.34	2215117.48	537004.11	2215096.12	Метод спутниковых геодезических измерений (определений)	$Mt = \sqrt{(m_0^2 + m_1^2)}$	Закрепление отсутствует
47	536937.43	2215117.90	537004.47	2215101.42	Метод спутниковых геодезических измерений (определений)	$Mt = \sqrt{(m_0^2 + m_1^2)}$	Закрепление отсутствует
48	536922.87	2215115.52	536990.12	2215105.38	Метод спутниковых геодезических измерений (определений)	$Mt = \sqrt{(m_0^2 + m_1^2)}$	Закрепление отсутствует

**1. Сведения о характерных точках границ уточняемого земельного участка с кадастровым номером 59:07:0290113:15 :**

**Система координат МСК-59, зона 2**

**Зона № 2**

Обозначение характерных точек границ	Координаты, м				Метод определения координат	Формулы, примененные для расчета средней квадратической погрешности определения координат характерных точек границ (Mt), с подставленными в такие формулы значениями и итоговые (вычисленные) значения Mt, м	Описание закрепления точки
	содержатся в Едином государственном реестре недвижимости		определены в результате выполнения комплексных кадастровых работ				
	X	Y	X	Y			
1	2	3	4	5	6	7	8
49	536920.41	2215110.25	536986.82	2215106.33	Метод спутниковых геодезических измерений (определений)	$Mt = \sqrt{(m_0^2 + m_1^2)}$	Закрепление отсутствует
50	536926.22	2215107.51	536981.00	2215107.57	Метод спутниковых геодезических измерений (определений)	$Mt = \sqrt{(m_0^2 + m_1^2)}$	Закрепление отсутствует
51	536924.50	2215103.52	536942.36	2215116.72	Метод спутниковых геодезических измерений (определений)	$Mt = \sqrt{(m_0^2 + m_1^2)}$	Закрепление отсутствует
52	536926.52	2215102.51	536937.43	2215117.90	Метод спутниковых геодезических измерений (определений)	$Mt = \sqrt{(m_0^2 + m_1^2)}$	Закрепление отсутствует
53	536932.85	2215099.47	536922.87	2215115.52	Метод спутниковых геодезических измерений (определений)	$Mt = \sqrt{(m_0^2 + m_1^2)}$	Закрепление отсутствует

**1. Сведения о характерных точках границ уточняемого земельного участка с кадастровым номером 59:07:0290113:15 :**

**Система координат МСК-59, зона 2**

**Зона № 2**

Обозначение характерных точек границ	Координаты, м				Метод определения координат	Формулы, примененные для расчета средней квадратической погрешности определения координат характерных точек границ (Mt), с подставленными в такие формулы значениями и итоговые (вычисленные) значения Mt, м	Описание закрепления точки
	содержатся в Едином государственном реестре недвижимости		определены в результате выполнения комплексных кадастровых работ				
	X	Y	X	Y			
1	2	3	4	5	6	7	8
54	536941.28	2215095.44	536920.41	2215110.25	Метод спутниковых геодезических измерений (определений)	$Mt = \sqrt{(m_0^2 + m_1^2)}$	Закрепление отсутствует
55	536947.34	2215092.42	536926.22	2215107.51	Метод спутниковых геодезических измерений (определений)	$Mt = \sqrt{(m_0^2 + m_1^2)}$	Закрепление отсутствует
56	536952.81	2215089.74	536924.50	2215103.52	Метод спутниковых геодезических измерений (определений)	$Mt = \sqrt{(m_0^2 + m_1^2)}$	Закрепление отсутствует
57	536955.76	2215087.88	536926.52	2215102.51	Метод спутниковых геодезических измерений (определений)	$Mt = \sqrt{(m_0^2 + m_1^2)}$	Закрепление отсутствует
58	536957.17	2215087.00	536932.85	2215099.47	Метод спутниковых геодезических измерений (определений)	$Mt = \sqrt{(m_0^2 + m_1^2)}$	Закрепление отсутствует

**1. Сведения о характерных точках границ уточняемого земельного участка с кадастровым номером 59:07:0290113:15 :**

**Система координат МСК-59, зона 2**

**Зона № 2**

Обозначение характерных точек границ	Координаты, м				Метод определения координат	Формулы, примененные для расчета средней квадратической погрешности определения координат характерных точек границ (Mt), с подставленными в такие формулы значениями и итоговые (вычисленные) значения Mt, м	Описание закрепления точки
	содержатся в Едином государственном реестре недвижимости		определены в результате выполнения комплексных кадастровых работ				
	X	Y	X	Y			
1	2	3	4	5	6	7	8
59	536962.08	2215085.11	536941.28	2215095.44	Метод спутниковых геодезических измерений (определений)	$Mt = \sqrt{(m_0^2 + m_1^2)}$	Закрепление отсутствует
60	536972.48	2215080.79	536947.34	2215092.42	Метод спутниковых геодезических измерений (определений)	$Mt = \sqrt{(m_0^2 + m_1^2)}$	Закрепление отсутствует
61	536973.94	2215079.52	536952.81	2215089.74	Метод спутниковых геодезических измерений (определений)	$Mt = \sqrt{(m_0^2 + m_1^2)}$	Закрепление отсутствует
62	536983.40	2215075.50	536955.76	2215087.88	Метод спутниковых геодезических измерений (определений)	$Mt = \sqrt{(m_0^2 + m_1^2)}$	Закрепление отсутствует
н37У	-	-	536956.77	2215087.25	Метод спутниковых геодезических измерений (определений)	0.1	Закрепление отсутствует

**1. Сведения о характерных точках границ уточняемого земельного участка с кадастровым номером 59:07:0290113:15 :**

**Система координат МСК-59, зона 2**

**Зона №2**

Обозначение характерных точек границ	Координаты, м				Метод определения координат	Формулы, примененные для расчета средней квадратической погрешности определения координат характерных точек границ (Mt), с подставленными в такие формулы значениями и итоговые (вычисленные) значения Mt, м	Описание закрепления точки
	содержатся в Едином государственном реестре недвижимости		определены в результате выполнения комплексных кадастровых работ				
	X	Y	X	Y			
1	2	3	4	5	6	7	8
63	536993.92	2215070.53	536957.17	2215087.00	Метод спутниковых геодезических измерений (определений)	$Mt = \sqrt{(m_0^2 + m_1^2)}$	Закрепление отсутствует
64	536993.96	2215070.45	536962.08	2215085.11	Метод спутниковых геодезических измерений (определений)	$Mt = \sqrt{(m_0^2 + m_1^2)}$	Закрепление отсутствует
60	-	-	536972.48	2215080.79	Метод спутниковых геодезических измерений (определений)	$Mt = \sqrt{(m_0^2 + m_1^2)}$	Закрепление отсутствует
61	-	-	536973.94	2215079.52	Метод спутниковых геодезических измерений (определений)	$Mt = \sqrt{(m_0^2 + m_1^2)}$	Закрепление отсутствует
62	-	-	536983.40	2215075.50	Метод спутниковых геодезических измерений (определений)	$Mt = \sqrt{(m_0^2 + m_1^2)}$	Закрепление отсутствует

**1. Сведения о характерных точках границ уточняемого земельного участка с кадастровым номером 59:07:0290113:15 :**

Система координат МСК-59, зона 2					Зона № 2		
Обозначение характерных точек границ	Координаты, м				Метод определения координат	Формулы, примененные для расчета средней квадратической погрешности определения координат характерных точек границ (Mt), с подставленными в такие формулы значениями и итоговые (вычисленные) значения Mt, м	Описание закрепления точки
	содержатся в Едином государственном реестре недвижимости		определены в результате выполнения комплексных кадастровых работ				
	X	Y	X	Y			
1	2	3	4	5	6	7	8
63	-	-	536993.92	2215070.53	Метод спутниковых геодезических измерений (определений)	$Mt = \sqrt{(m_0^2 + m_1^2)}$	Закрепление отсутствует
64	-	-	536993.96	2215070.45	Метод спутниковых геодезических измерений (определений)	$Mt = \sqrt{(m_0^2 + m_1^2)}$	Закрепление отсутствует
44	536995.79	2215069.21	536995.70	2215069.36	Метод спутниковых геодезических измерений (определений)	$Mt = \sqrt{(m_0^2 + m_1^2)}$	Закрепление отсутствует

**2. Сведения о частях границ уточняемого земельного участка с кадастровым номером 59:07:0290113:15 :**

Обозначение части границ		Горизонтальное проложение (S), м	Описание прохождения части границ	Сведения о согласовании местоположения границ (согласовано/спорное)
от т.	до т.			
1	2	3	4	5
44	45	13.84	-	согласовано
62	63	11.63	-	согласовано
61	62	10.28	-	согласовано
60	61	1.94	-	согласовано
64	60	11.26	-	согласовано
63	64	5.26	-	согласовано
н37У	63	0.47	-	согласовано
62	н37У	1.19	-	согласовано
61	62	3.49	-	согласовано
60	61	6.09	-	согласовано
59	60	6.77	-	согласовано
58	59	9.34	-	согласовано

<b>2. Сведения о частях границ уточняемого земельного участка с кадастровым номером 59:07:0290113:15 :</b>				
Обозначение части границ		Горизонтальное проложение (S), м	Описание прохождения части границ	Сведения о согласовании местоположения границ (согласовано/спорное)
от т.	до т.			
1	2	3	4	5
63	64	0.09	-	согласовано
57	58	7.02	-	согласовано
55	56	4.34	-	согласовано
54	55	6.42	-	согласовано
53	54	5.82	-	согласовано
52	53	14.75	-	согласовано
51	52	5.07	-	согласовано
50	51	39.71	-	согласовано
49	50	5.95	-	согласовано
48	49	3.43	-	согласовано
47	48	14.89	-	согласовано
46	47	5.31	-	согласовано
45	46	14.21	-	согласовано
56	57	2.26	-	согласовано
64	44	2.05	-	согласовано
<b>3. Сведения о характеристиках уточняемого земельного участка с кадастровым номером 59:07:0290113:15 :</b>				
№ п/п	Наименование характеристики		Значение характеристики	
1	2		3	
1.	Адрес земельного участка		-	
1.1.	Сведения о местоположении земельного участка (при отсутствии адреса) в структурированном в соответствии с федеральной информационной адресной системой виде		-	
1.2.	Дополнительные сведения о местоположении земельного участка		-	
2.	Площадь земельного участка ± величина погрешности определения (вычисления) площади ( $P \pm \Delta P$ ), м <sup>2</sup>		2010 ± 16	
3.	Формула, примененная для расчета предельной допустимой погрешности определения площади земельного участка, с подставленными значениями и итоговые (вычисленные) значения ( $\Delta P$ ), м <sup>2</sup>		$\Delta P = 3.5 * M_t * \sqrt{P} = 3.5 * 0,1 * \sqrt{2010} = 16$	
4.	Площадь земельного участка согласно сведениям Единого государственного реестра недвижимости (Ркад), м <sup>2</sup>		2100	
5.	Оценка расхождения Р и Ркад (Р - Ркад), м <sup>2</sup>		90	
6.	Предельные минимальный и максимальный размеры земельного участка (Рмин и Рмакс), м <sup>2</sup>		- -	
7.	Кадастровый номер или иной государственный учетный номер (инвентарный) объекта недвижимости, расположенного на земельном участке		59:07:0290113:29	
8.	Вид (виды) разрешенного использования		Личное подсобное хозяйство	
8.1.	Дополнительные сведения об использовании земельного участка		-	
9.	Сведения о земельных участках (землях общего пользования, территории общего пользования), посредством которых обеспечивается доступ		Земли общего пользования	



**3. Сведения о характеристиках уточняемого земельного участка с кадастровым номером 59:07:0290113:15 :**

№ п/п	Наименование характеристики	Значение характеристики
1	2	3
10.	Иные сведения	на земельном участке расположен ОКС с кадастровым номером 59:07:0290113:29. Максимальная площадь земельного участка - 2500 кв.м., минимальная площадь - 100 кв.м.

**4. Пояснения к сведениям об уточняемом земельном участке с кадастровым номером 59:07:0290113:15 :**

1.	-
----	---

## Сведения об уточняемых земельных участках, необходимые для исправления реестровых ошибок в сведениях о местоположении их границ

1. Сведения о характерных точках границ уточняемого земельного участка с кадастровым номером 59:07:0290113:3 :

Система координат МСК-59, зона 2

Зона № 2

Обозначение характерных точек границ	Координаты, м				Метод определения координат	Формулы, примененные для расчета средней квадратической погрешности определения границ (Mt), с подставленными в такие формулы значениями и итоговые (вычисленные) значения Mt, м	Описание закрепления точки
	содержатся в Едином государственном реестре недвижимости		определены в результате выполнения комплексных кадастровых работ				
	X	Y	X	Y			
1	2	3	4	5	6	7	8
65	536847.53	2214908.40	536852.02	2214916.56	Метод спутниковых геодезических измерений (определений)	$Mt = \sqrt{(m_0^2 + m_1^2)}$	Закрепление отсутствует
66	536851.20	2214917.01	536854.81	2214915.05	Метод спутниковых геодезических измерений (определений)	$Mt = \sqrt{(m_0^2 + m_1^2)}$	Закрепление отсутствует
н38У	-	-	536871.69	2214942.01	Метод спутниковых геодезических измерений (определений)	0.1	Закрепление отсутствует
67	536855.23	2214914.82	536872.17	2214942.78	Метод спутниковых геодезических измерений (определений)	$Mt = \sqrt{(m_0^2 + m_1^2)}$	Закрепление отсутствует
68	536872.17	2214942.78	536875.16	2214947.19	Метод спутниковых геодезических измерений (определений)	$Mt = \sqrt{(m_0^2 + m_1^2)}$	Закрепление отсутствует

**1. Сведения о характерных точках границ уточняемого земельного участка с кадастровым номером 59:07:0290113:3 :**

**Система координат МСК-59, зона 2**

**Зона № 2**

Обозначение характерных точек границ	Координаты, м				Метод определения координат	Формулы, примененные для расчета средней квадратической погрешности определения координат характерных точек границ (Mt), с подставленными в такие формулы значениями и итоговые (вычисленные) значения Mt, м	Описание закрепления точки
	содержатся в Едином государственном реестре недвижимости		определены в результате выполнения комплексных кадастровых работ				
	X	Y	X	Y			
1	2	3	4	5	6	7	8
69	536874.58	2214947.57	536854.74	2214958.64	Метод спутниковых геодезических измерений (определений)	$Mt = \sqrt{(m_0^2 + m_1^2)}$	Закрепление отсутствует
1	536854.74	2214958.64	536834.28	2214928.54	Метод спутниковых геодезических измерений (определений)	$Mt = \sqrt{(m_0^2 + m_1^2)}$	Закрепление отсутствует
17	536833.27	2214927.77	536832.08	2214925.09	Метод спутниковых геодезических измерений (определений)	$Mt = \sqrt{(m_0^2 + m_1^2)}$	Закрепление отсутствует
16	536831.86	2214925.21	536830.54	2214922.23	Метод спутниковых геодезических измерений (определений)	$Mt = \sqrt{(m_0^2 + m_1^2)}$	Закрепление отсутствует
15	536832.08	2214925.09	536829.18	2214919.56	Метод спутниковых геодезических измерений (определений)	$Mt = \sqrt{(m_0^2 + m_1^2)}$	Закрепление отсутствует

**1. Сведения о характерных точках границ уточняемого земельного участка с кадастровым номером 59:07:0290113:3 :**

**Система координат МСК-59, зона 2**

**Зона № 2**

Обозначение характерных точек границ	Координаты, м				Метод определения координат	Формулы, примененные для расчета средней квадратической погрешности определения координат характерных точек границ (Mt), с подставленными в такие формулы значениями и итоговые (вычисленные) значения Mt, м	Описание закрепления точки
	содержатся в Едином государственном реестре недвижимости		определены в результате выполнения комплексных кадастровых работ				
	X	Y	X	Y			
1	2	3	4	5	6	7	8
14	536830.54	2214922.23	536828.27	2214917.84	Метод спутниковых геодезических измерений (определений)	$Mt = \sqrt{(m_0^2 + m_1^2)}$	Закрепление отсутствует
13	536829.18	2214919.56	536823.77	2214909.13	Метод спутниковых геодезических измерений (определений)	$Mt = \sqrt{(m_0^2 + m_1^2)}$	Закрепление отсутствует
12	536828.27	2214917.84	536822.60	2214907.01	Метод спутниковых геодезических измерений (определений)	$Mt = \sqrt{(m_0^2 + m_1^2)}$	Закрепление отсутствует
11	536823.67	2214909.19	536825.81	2214905.25	Метод спутниковых геодезических измерений (определений)	$Mt = \sqrt{(m_0^2 + m_1^2)}$	Закрепление отсутствует
10	536824.05	2214908.98	536828.94	2214903.85	Метод спутниковых геодезических измерений (определений)	$Mt = \sqrt{(m_0^2 + m_1^2)}$	Закрепление отсутствует

**1. Сведения о характерных точках границ уточняемого земельного участка с кадастровым номером 59:07:0290113:3 :**

Система координат МСК-59, зона 2						Зона № 2	
Обозначение характерных точек границ	Координаты, м				Метод определения координат	Формулы, примененные для расчета средней квадратической погрешности определения координат характерных точек границ (Mt), с подставленными в такие формулы значениями и итоговые (вычисленные) значения Mt, м	Описание закрепления точки
	содержатся в Едином государственном реестре недвижимости		определены в результате выполнения комплексных кадастровых работ				
	X	Y	X	Y			
1	2	3	4	5	6	7	8
9	536822.88	2214906.85	536832.07	2214902.13	Метод спутниковых геодезических измерений (определений)	$Mt = \sqrt{(m_0^2 + m_1^2)}$	Закрепление отсутствует
70	536828.94	2214903.85	536842.24	2214896.50	Метод спутниковых геодезических измерений (определений)	$Mt = \sqrt{(m_0^2 + m_1^2)}$	Закрепление отсутствует
71	536832.07	2214902.13	536844.40	2214901.20	Метод спутниковых геодезических измерений (определений)	$Mt = \sqrt{(m_0^2 + m_1^2)}$	Закрепление отсутствует
72	536842.36	2214896.73	-	-	-	0.1	-
73	536844.40	2214901.20	-	-	-	0.1	-
65	536847.53	2214908.40	536852.02	2214916.56	Метод спутниковых геодезических измерений (определений)	$Mt = \sqrt{(m_0^2 + m_1^2)}$	Закрепление отсутствует

**2. Сведения о частях границ уточняемого земельного участка с кадастровым номером 59:07:0290113:3 :**

Обозначение части границ		Горизонтальное проложение (S), м	Описание прохождения части границ	Сведения о согласовании местоположения границ (согласовано/спорное)
от т.	до т.			
1	2	3	4	5
65	66	3.17	-	согласовано
9	70	11.62	-	согласовано
10	9	3.57	-	согласовано
11	10	3.43	-	согласовано

<b>2. Сведения о частях границ уточняемого земельного участка с кадастровым номером 59:07:0290113:3 :</b>				
Обозначение части границ		Горизонтальное проложение (S), м	Описание прохождения части границ	Сведения о согласовании местоположения границ (согласовано/спорное)
от т.	до т.			
1	2	3	4	5
12	11	3.66	-	согласовано
13	12	2.42	-	согласовано
14	13	9.80	-	согласовано
15	14	1.95	-	согласовано
16	15	3.00	-	согласовано
17	16	3.25	-	согласовано
1	17	4.09	-	согласовано
69	1	36.40	-	согласовано
68	69	23.41	-	согласовано
67	68	5.33	-	согласовано
н38У	67	0.91	-	согласовано
66	н38У	31.81	-	согласовано
70	71	5.17	-	согласовано
71	65	17.15	-	согласовано
<b>3. Сведения о характеристиках уточняемого земельного участка с кадастровым номером 59:07:0290113:3 :</b>				
№ п/п	Наименование характеристики		Значение характеристики	
1	2		3	
1.	Адрес земельного участка		-	
1.1.	Сведения о местоположении земельного участка (при отсутствии адреса) в структурированном в соответствии с федеральной информационной адресной системой виде		-	
1.2.	Дополнительные сведения о местоположении земельного участка		-	
2.	Площадь земельного участка ± величина погрешности определения (вычисления) площади (P ± ΔP), м2		1401 ± 13	
3.	Формула, примененная для расчета предельной допустимой погрешности определения площади земельного участка, с подставленными значениями и итоговые (вычисленные) значения (ΔP), м2		$\Delta P = 3.5 * M_t * \sqrt{P} = 3.5 * 0,1 * \sqrt{1401} = 13$	
4.	Площадь земельного участка согласно сведениям Единого государственного реестра недвижимости (P <sub>кад</sub> ), м2		1407	
5.	Оценка расхождения P и P <sub>кад</sub> (P - P <sub>кад</sub> ), м2		6	
6.	Предельные минимальный и максимальный размеры земельного участка (P <sub>мин</sub> и P <sub>макс</sub> ), м2		-	
7.	Кадастровый номер или иной государственный учетный номер (инвентарный) объекта недвижимости, расположенного на земельном участке		59:07:0290113:22	
8.	Вид (виды) разрешенного использования		Для личного подсобного хозяйства	
8.1.	Дополнительные сведения об использовании земельного участка		-	
9.	Сведения о земельных участках (землях общего пользования, территории общего пользования), посредством которых обеспечивается доступ		Земли общего пользования	

**3. Сведения о характеристиках уточняемого земельного участка с кадастровым номером 59:07:0290113:3 :**

№ п/п	Наименование характеристики	Значение характеристики
1	2	3
10.	Иные сведения	на земельном участке расположен ОКС с кадастровым номером 59:07:0290113:22. Максимальная площадь земельного участка - 2500 кв.м., минимальная площадь - 100 кв.м.

**4. Пояснения к сведениям об уточняемом земельном участке с кадастровым номером 59:07:0290113:3 :**

1.	-
----	---

**Описание местоположения зданий, сооружений,  
объектов незавершенного строительства на земельном участке**

**1. Сведения о характерных точках контура объекта недвижимости  
с кадастровым номером : 59:07:0290113:20 :**

Система координат МСК-59, зона 2

Зона № 2

Обозначение характерных точек контура	Содержатся в Едином государственном реестре недвижимости			Определены в ходе выполнения комплексных кадастровых работ			Метод опреде ления коор динат	Формулы, примененные для расчета средней квадратической погрешности определения координат характерных точек (Mt), м, с подставленными в такие формулы значениями и итоговые (вычисленные) значения Mt, м
	Координаты, м		Ради ус, м	Координаты, м		Ради ус, м		
	X	Y	R	X	Y	R		
1	2	3	4	5	6	7	8	9
н960	-	-	-	536968.12	2215016.5 6	-	Метод спутниковых геодезически х измерений (определени й)	$Mt = \sqrt{(m_0^2 + m_1^2)}$
н970	-	-	-	536974.41	2215028.5 2	-	Метод спутниковых геодезически х измерений (определени й)	$Mt = \sqrt{(m_0^2 + m_1^2)}$
н980	-	-	-	536968.00	2215032.0 6	-	Метод спутниковых геодезически х измерений (определени й)	$Mt = \sqrt{(m_0^2 + m_1^2)}$
н990	-	-	-	536964.66	2215025.7 6	-	Метод спутниковых геодезически х измерений (определени й)	$Mt = \sqrt{(m_0^2 + m_1^2)}$
н1000	-	-	-	536962.98	2215026.6 6	-	Метод спутниковых геодезически х измерений (определени й)	$Mt = \sqrt{(m_0^2 + m_1^2)}$
н1010	-	-	-	536959.95	2215020.8 8	-	Метод спутниковых геодезически х измерений (определени й)	$Mt = \sqrt{(m_0^2 + m_1^2)}$
н960	-	-	-	536968.12	2215016.5 6	-	Метод спутниковых геодезически х измерений (определени й)	$Mt = \sqrt{(m_0^2 + m_1^2)}$



**2. Сведения о характеристиках объекта недвижимости с кадастровым номером : 59:07:0290113:20 :**

№ п/п	Наименование характеристики	Значение характеристики
1	2	3
1.	Вид объекта недвижимости	здание
2.	Ранее присвоенный государственный учетный номер (инвентарный) здания, сооружения, объекта незавершенного строительства	-
3.	Кадастровый номер земельного участка (земельных участков), в границах которого (которых) расположены здание, сооружение, объект незавершенного строительства	59:07:0290113:12
4.	Уникальный учетный номер кадастрового квартала, в границах которого расположены здание, сооружение, объект незавершенного строительства	59:07:0290113
5.	Адрес здания, сооружения, объекта незавершенного строительства	Российская Федерация, Пермский край, район Краснокамский, сельсовет Стряпунинское, село Стряпунята, улица Транспортная, дом 15
5.1.	Сведения о местоположении здания, сооружения, объекта незавершенного строительства (при отсутствии адреса) в структурированном в соответствии с федеральной информационной адресной системой виде	-
5.2.	Дополнительные сведения о местоположении	-
6.	Иные сведения	-

**3. Пояснения к сведениям об объекте недвижимости с кадастровым номером 59:07:0290113:20 :**

1.	-
----	---

**Описание местоположения зданий, сооружений,  
объектов незавершенного строительства на земельном участке**

**1. Сведения о характерных точках контура объекта недвижимости  
с кадастровым номером : 59:07:0290113:21 :**

Система координат МСК-59, зона 2

Зона № 2

Обозначение характерных точек контура	Содержатся в Едином государственном реестре недвижимости			Определены в ходе выполнения комплексных кадастровых работ			Метод опреде ления коор динат	Формулы, примененные для расчета средней квадратической погрешности определения координат характерных точек (Mt), м, с подставленными в такие формулы значениями и итоговые (вычисленные) значения Mt, м
	Координаты, м		Ради ус, м	Координаты, м		Ради ус, м		
	X	Y	R	X	Y	R		
1	2	3	4	5	6	7	8	9
н102О	-	-	-	536986.03	2215052.5 4	-	Метод спутниковых геодезически х измерений (определени й)	$Mt = \sqrt{(m_0^2 + m_1^2)}$
н103О	-	-	-	536992.80	2215067.5 5	-	Метод спутниковых геодезически х измерений (определени й)	$Mt = \sqrt{(m_0^2 + m_1^2)}$
н104О	-	-	-	536984.13	2215071.4 6	-	Метод спутниковых геодезически х измерений (определени й)	$Mt = \sqrt{(m_0^2 + m_1^2)}$
н105О	-	-	-	536977.32	2215056.7 3	-	Метод спутниковых геодезически х измерений (определени й)	$Mt = \sqrt{(m_0^2 + m_1^2)}$
н102О	-	-	-	536986.03	2215052.5 4	-	Метод спутниковых геодезически х измерений (определени й)	$Mt = \sqrt{(m_0^2 + m_1^2)}$

**2. Сведения о характеристиках объекта недвижимости  
с кадастровым номером : 59:07:0290113:21 :**

№ п/п	Наименование характеристики	Значение характеристики
1	2	3
1.	Вид объекта недвижимости	здание
2.	Ранее присвоенный государственный учетный номер (инвентарный) здания, сооружения, объекта незавершенного строительства	-
3.	Кадастровый номер земельного участка (земельных участков), в границах которого (которых) расположены здание, сооружение, объект незавершенного строительства	59:07:0290113:14

**2. Сведения о характеристиках объекта недвижимости с кадастровым номером : 59:07:0290113:21 :**

№ п/п	Наименование характеристики	Значение характеристики
1	2	3
4.	Уникальный учетный номер кадастрового квартала, в границах которого расположены здание, сооружение, объект незавершенного строительства	59:07:0290113
5.	Адрес здания, сооружения, объекта незавершенного строительства	Российская Федерация, Пермский край, район Краснокамский, сельсовет Стряпунинское, село Стряпунята, улица Транспортная, дом 17
5.1.	Сведения о местоположении здания, сооружения, объекта незавершенного строительства (при отсутствии адреса) в структурированном в соответствии с федеральной информационной адресной системой виде	-
5.2.	Дополнительные сведения о местоположении	-
6.	Иные сведения	-

**3. Пояснения к сведениям об объекте недвижимости с кадастровым номером 59:07:0290113:21 :**

1.	-

**Описание местоположения зданий, сооружений,  
объектов незавершенного строительства на земельном участке**

**1. Сведения о характерных точках контура объекта недвижимости  
с кадастровым номером : 59:07:0290113:22 :**

Система координат МСК-59, зона 2

Зона № 2

Обозначение характерных точек контура	Содержатся в Едином государственном реестре недвижимости			Определены в ходе выполнения комплексных кадастровых работ			Метод опреде ления коор динат	Формулы, примененные для расчета средней квадратической погрешности определения координат характерных точек (Mt), м, с подставленными в такие формулы значениями и итоговые (вычисленные) значения Mt, м
	Координаты, м		Ради ус, м	Координаты, м		Ради ус, м		
	X	Y	R	X	Y	R		
<b>1</b>	<b>2</b>	<b>3</b>	<b>4</b>	<b>5</b>	<b>6</b>	<b>7</b>	<b>8</b>	<b>9</b>
н106О	-	-	-	536830.00	2214905.8 3	-	Метод спутниковых геодезически х измерений (определени й)	$Mt = \sqrt{(m_0^2 + m_1^2)}$
н107О	-	-	-	536834.65	2214914.6 7	-	Метод спутниковых геодезически х измерений (определени й)	$Mt = \sqrt{(m_0^2 + m_1^2)}$
н108О	-	-	-	536821.71	2214921.4 9	-	Метод спутниковых геодезически х измерений (определени й)	$Mt = \sqrt{(m_0^2 + m_1^2)}$
н109О	-	-	-	536817.08	2214912.6 6	-	Метод спутниковых геодезически х измерений (определени й)	$Mt = \sqrt{(m_0^2 + m_1^2)}$
н106О	-	-	-	536830.00	2214905.8 3	-	Метод спутниковых геодезически х измерений (определени й)	$Mt = \sqrt{(m_0^2 + m_1^2)}$

**2. Сведения о характеристиках объекта недвижимости  
с кадастровым номером : 59:07:0290113:22 :**

№ п/п	Наименование характеристики	Значение характеристики
<b>1</b>	<b>2</b>	<b>3</b>
1.	Вид объекта недвижимости	здание
2.	Ранее присвоенный государственный учетный номер (инвентарный) здания, сооружения, объекта незавершенного строительства	-
3.	Кадастровый номер земельного участка (земельных участков), в границах которого (которых) расположены здание, сооружение, объект незавершенного строительства	59:07:0290113:3, 59:07:0290113:4

**2. Сведения о характеристиках объекта недвижимости с кадастровым номером : 59:07:0290113:22 :**

№ п/п	Наименование характеристики	Значение характеристики
1	2	3
4.	Уникальный учетный номер кадастрового квартала, в границах которого расположены здание, сооружение, объект незавершенного строительства	59:07:0290113
5.	Адрес здания, сооружения, объекта незавершенного строительства	Российская Федерация, Пермский край, район Краснокамский, сельсовет Стряпунинское, село Стряпунята, улица Октябрьская, дом 10
5.1.	Сведения о местоположении здания, сооружения, объекта незавершенного строительства (при отсутствии адреса) в структурированном в соответствии с федеральной информационной адресной системой виде	-
5.2.	Дополнительные сведения о местоположении	-
6.	Иные сведения	-

**3. Пояснения к сведениям об объекте недвижимости с кадастровым номером 59:07:0290113:22 :**

1.	-

**Описание местоположения зданий, сооружений,  
объектов незавершенного строительства на земельном участке**

**1. Сведения о характерных точках контура объекта недвижимости  
с кадастровым номером : 59:07:0290113:23 :**

Система координат МСК-59, зона 2

Зона № 2

Обозначение характерных точек контура	Содержатся в Едином государственном реестре недвижимости			Определены в ходе выполнения комплексных кадастровых работ			Метод опреде ления коор динат	Формулы, примененные для расчета средней квадратической погрешности определения координат характерных точек (Mt), м, с подставленными в такие формулы значениями и итоговые (вычисленные) значения Mt, м
	Координаты, м		Ради ус, м	Координаты, м		Ради ус, м		
	X	Y	R	X	Y	R		
<b>1</b>	<b>2</b>	<b>3</b>	<b>4</b>	<b>5</b>	<b>6</b>	<b>7</b>	<b>8</b>	<b>9</b>
н1100	-	-	-	536921.65	2214915.1 0	-	Метод спутниковых геодезически х измерений (определени й)	$Mt = \sqrt{(m_0^2 + m_1^2)}$
н1110	-	-	-	536928.70	2214928.2 6	-	Метод спутниковых геодезически х измерений (определени й)	$Mt = \sqrt{(m_0^2 + m_1^2)}$
н1120	-	-	-	536922.77	2214931.6 6	-	Метод спутниковых геодезически х измерений (определени й)	$Mt = \sqrt{(m_0^2 + m_1^2)}$
н1130	-	-	-	536915.46	2214918.5 7	-	Метод спутниковых геодезически х измерений (определени й)	$Mt = \sqrt{(m_0^2 + m_1^2)}$
н1100	-	-	-	536921.65	2214915.1 0	-	Метод спутниковых геодезически х измерений (определени й)	$Mt = \sqrt{(m_0^2 + m_1^2)}$

**2. Сведения о характеристиках объекта недвижимости  
с кадастровым номером : 59:07:0290113:23 :**

№ п/п	Наименование характеристики	Значение характеристики
<b>1</b>	<b>2</b>	<b>3</b>
1.	Вид объекта недвижимости	здание
2.	Ранее присвоенный государственный учетный номер (инвентарный) здания, сооружения, объекта незавершенного строительства	-
3.	Кадастровый номер земельного участка (земельных участков), в границах которого (которых) расположены здание, сооружение, объект незавершенного строительства	59:07:0290113:5

**2. Сведения о характеристиках объекта недвижимости с кадастровым номером : 59:07:0290113:23 :**

№ п/п	Наименование характеристики	Значение характеристики
1	2	3
4.	Уникальный учетный номер кадастрового квартала, в границах которого расположены здание, сооружение, объект незавершенного строительства	59:07:0290113
5.	Адрес здания, сооружения, объекта незавершенного строительства	Российская Федерация, Пермский край, район Краснокамский, сельсовет Стряпунинское, село Стряпунята, улица Транспортная, дом 9
5.1.	Сведения о местоположении здания, сооружения, объекта незавершенного строительства (при отсутствии адреса) в структурированном в соответствии с федеральной информационной адресной системой виде	-
5.2.	Дополнительные сведения о местоположении	-
6.	Иные сведения	-

**3. Пояснения к сведениям об объекте недвижимости с кадастровым номером 59:07:0290113:23 :**

1.	-

**Описание местоположения зданий, сооружений,  
объектов незавершенного строительства на земельном участке**

**1. Сведения о характерных точках контура объекта недвижимости  
с кадастровым номером : 59:07:0290113:24 :**

Система координат МСК-59, зона 2

Зона № 2

Обозначение характерных точек контура	Содержатся в Едином государственном реестре недвижимости			Определены в ходе выполнения комплексных кадастровых работ			Метод опреде ления коор динат	Формулы, примененные для расчета средней квадратической погрешности определения координат характерных точек (Mt), м, с подставленными в такие формулы значениями и итоговые (вычисленные) значения Mt, м
	Координаты, м		Ради ус, м	Координаты, м		Ради ус, м		
	X	Y	R	X	Y	R		
1	2	3	4	5	6	7	8	9
н1140	-	-	-	536941.36	2214955.3 7	-	Метод спутниковых геодезически х измерений (определени й)	$Mt = \sqrt{(m_0^2 + m_1^2)}$
н1150	-	-	-	536943.88	2214961.9 6	-	Метод спутниковых геодезически х измерений (определени й)	$Mt = \sqrt{(m_0^2 + m_1^2)}$
н1160	-	-	-	536935.19	2214965.4 6	-	Метод спутниковых геодезически х измерений (определени й)	$Mt = \sqrt{(m_0^2 + m_1^2)}$
н1170	-	-	-	536932.55	2214958.9 3	-	Метод спутниковых геодезически х измерений (определени й)	$Mt = \sqrt{(m_0^2 + m_1^2)}$
н1140	-	-	-	536941.36	2214955.3 7	-	Метод спутниковых геодезически х измерений (определени й)	$Mt = \sqrt{(m_0^2 + m_1^2)}$

**2. Сведения о характеристиках объекта недвижимости  
с кадастровым номером : 59:07:0290113:24 :**

№ п/п	Наименование характеристики	Значение характеристики
1	2	3
1.	Вид объекта недвижимости	здание
2.	Ранее присвоенный государственный учетный номер (инвентарный) здания, сооружения, объекта незавершенного строительства	-
3.	Кадастровый номер земельного участка (земельных участков), в границах которого (которых) расположены здание, сооружение, объект незавершенного строительства	59:07:0290113:8



**2. Сведения о характеристиках объекта недвижимости с кадастровым номером : 59:07:0290113:24 :**

№ п/п	Наименование характеристики	Значение характеристики
1	2	3
4.	Уникальный учетный номер кадастрового квартала, в границах которого расположены здание, сооружение, объект незавершенного строительства	59:07:0290113
5.	Адрес здания, сооружения, объекта незавершенного строительства	Российская Федерация, Пермский край, район Краснокамский, сельсовет Стряпунинское, село Стряпунята, улица Транспортная, дом 11
5.1.	Сведения о местоположении здания, сооружения, объекта незавершенного строительства (при отсутствии адреса) в структурированном в соответствии с федеральной информационной адресной системой виде	-
5.2.	Дополнительные сведения о местоположении	-
6.	Иные сведения	-

**3. Пояснения к сведениям об объекте недвижимости с кадастровым номером 59:07:0290113:24 :**

1.	-

**Описание местоположения зданий, сооружений,  
объектов незавершенного строительства на земельном участке**

**1. Сведения о характерных точках контура объекта недвижимости  
с кадастровым номером : 59:07:0290113:25 :**

Система координат МСК-59, зона 2

Зона № 2

Обозначение характерных точек контура	Содержатся в Едином государственном реестре недвижимости			Определены в ходе выполнения комплексных кадастровых работ			Метод опреде ления коор динат	Формулы, примененные для расчета средней квадратической погрешности определения координат характерных точек (Mt), м, с подставленными в такие формулы значениями и итоговые (вычисленные) значения Mt, м
	Координаты, м		Ради ус, м	Координаты, м		Ради ус, м		
	X	Y	R	X	Y	R		
<b>1</b>	<b>2</b>	<b>3</b>	<b>4</b>	<b>5</b>	<b>6</b>	<b>7</b>	<b>8</b>	<b>9</b>
н1180	-	-	-	536847.41	2214968.6 6	-	Метод спутниковых геодезически х измерений (определени й)	$Mt = \sqrt{(m_0^2 + m_1^2)}$
н1190	-	-	-	536851.34	2214975.7 8	-	Метод спутниковых геодезически х измерений (определени й)	$Mt = \sqrt{(m_0^2 + m_1^2)}$
н1200	-	-	-	536845.46	2214978.9 7	-	Метод спутниковых геодезически х измерений (определени й)	$Mt = \sqrt{(m_0^2 + m_1^2)}$
н1210	-	-	-	536841.42	2214971.9 6	-	Метод спутниковых геодезически х измерений (определени й)	$Mt = \sqrt{(m_0^2 + m_1^2)}$
н1180	-	-	-	536847.41	2214968.6 6	-	Метод спутниковых геодезически х измерений (определени й)	$Mt = \sqrt{(m_0^2 + m_1^2)}$

**2. Сведения о характеристиках объекта недвижимости  
с кадастровым номером : 59:07:0290113:25 :**

№ п/п	Наименование характеристики	Значение характеристики
<b>1</b>	<b>2</b>	<b>3</b>
1.	Вид объекта недвижимости	здание
2.	Ранее присвоенный государственный учетный номер (инвентарный) здания, сооружения, объекта незавершенного строительства	-
3.	Кадастровый номер земельного участка (земельных участков), в границах которого (которых) расположены здание, сооружение, объект незавершенного строительства	59:07:0290113:6

**2. Сведения о характеристиках объекта недвижимости с кадастровым номером : 59:07:0290113:25 :**

№ п/п	Наименование характеристики	Значение характеристики
1	2	3
4.	Уникальный учетный номер кадастрового квартала, в границах которого расположены здание, сооружение, объект незавершенного строительства	59:07:0290113
5.	Адрес здания, сооружения, объекта незавершенного строительства	Российская Федерация, Пермский край, район Краснокамский, сельсовет Стряпунинское, село Стряпунята, улица Октябрьская, дом 14
5.1.	Сведения о местоположении здания, сооружения, объекта незавершенного строительства (при отсутствии адреса) в структурированном в соответствии с федеральной информационной адресной системой виде	-
5.2.	Дополнительные сведения о местоположении	-
6.	Иные сведения	-

**3. Пояснения к сведениям об объекте недвижимости с кадастровым номером 59:07:0290113:25 :**

1. -

## Описание местоположения зданий, сооружений, объектов незавершенного строительства на земельном участке

### 1. Сведения о характерных точках контура объекта недвижимости с кадастровым номером : 59:07:0290113:26 :

Система координат МСК-59, зона 2

Зона № 2

Обозначение характерных точек контура	Содержатся в Едином государственном реестре недвижимости			Определены в ходе выполнения комплексных кадастровых работ			Метод опреде ления коор динат	Формулы, примененные для расчета средней квадратической погрешности определения координат характерных точек (Mt), м, с подставленными в такие формулы значениями и итоговые (вычисленные) значения Mt, м
	Координаты, м		Ради ус, м	Координаты, м		Ради ус, м		
	X	Y	R	X	Y	R		
1	2	3	4	5	6	7	8	9
н1220	-	-	-	536884.09	2215021.7 3	-	Метод спутниковых геодезически х измерений (определени й)	$Mt = \sqrt{(m_0^2 + m_1^2)}$
н1230	-	-	-	536890.32	2215033.2 1	-	Метод спутниковых геодезически х измерений (определени й)	$Mt = \sqrt{(m_0^2 + m_1^2)}$
н1240	-	-	-	536879.85	2215039.0 8	-	Метод спутниковых геодезически х измерений (определени й)	$Mt = \sqrt{(m_0^2 + m_1^2)}$
н1250	-	-	-	536873.29	2215027.6 1	-	Метод спутниковых геодезически х измерений (определени й)	$Mt = \sqrt{(m_0^2 + m_1^2)}$
н1220	-	-	-	536884.09	2215021.7 3	-	Метод спутниковых геодезически х измерений (определени й)	$Mt = \sqrt{(m_0^2 + m_1^2)}$

### 2. Сведения о характеристиках объекта недвижимости с кадастровым номером : 59:07:0290113:26 :

№ п/п	Наименование характеристики	Значение характеристики
1	2	3
1.	Вид объекта недвижимости	здание
2.	Ранее присвоенный государственный учетный номер (инвентарный) здания, сооружения, объекта незавершенного строительства	-
3.	Кадастровый номер земельного участка (земельных участков), в границах которого (которых) расположены здание, сооружение, объект незавершенного строительства	59:07:0290113:10

**2. Сведения о характеристиках объекта недвижимости с кадастровым номером : 59:07:0290113:26 :**

№ п/п	Наименование характеристики	Значение характеристики
1	2	3
4.	Уникальный учетный номер кадастрового квартала, в границах которого расположены здание, сооружение, объект незавершенного строительства	59:07:0290113
5.	Адрес здания, сооружения, объекта незавершенного строительства	Российская Федерация, Пермский край, район Краснокамский, село Стряпунята, улица Октябрьская, дом 18
5.1.	Сведения о местоположении здания, сооружения, объекта незавершенного строительства (при отсутствии адреса) в структурированном в соответствии с федеральной информационной адресной системой виде	-
5.2.	Дополнительные сведения о местоположении	-
6.	Иные сведения	-

**3. Пояснения к сведениям об объекте недвижимости с кадастровым номером 59:07:0290113:26 :**

1.	-
----	---

## Описание местоположения зданий, сооружений, объектов незавершенного строительства на земельном участке

### 1. Сведения о характерных точках контура объекта недвижимости с кадастровым номером : 59:07:0290113:27 :

Система координат МСК-59, зона 2

Зона № 2

Обозначение характерных точек контура	Содержатся в Едином государственном реестре недвижимости			Определены в ходе выполнения комплексных кадастровых работ			Метод опреде ления коор динат	Формулы, примененные для расчета средней квадратической погрешности определения координат характерных точек (Mt), м, с подставленными в такие формулы значениями и итоговые (вычисленные) значения Mt, м
	Координаты, м		Ради ус, м	Координаты, м		Ради ус, м		
	X	Y	R	X	Y	R		
1	2	3	4	5	6	7	8	9
н1260	-	-	-	536898.52	2215047.5 5	-	Метод спутниковых геодезически х измерений (определени й)	$Mt = \sqrt{(m_0^2 + m_1^2)}$
н1270	-	-	-	536905.05	2215059.5 7	-	Метод спутниковых геодезически х измерений (определени й)	$Mt = \sqrt{(m_0^2 + m_1^2)}$
н1280	-	-	-	536894.05	2215065.4 9	-	Метод спутниковых геодезически х измерений (определени й)	$Mt = \sqrt{(m_0^2 + m_1^2)}$
н1290	-	-	-	536887.66	2215053.4 8	-	Метод спутниковых геодезически х измерений (определени й)	$Mt = \sqrt{(m_0^2 + m_1^2)}$
н1260	-	-	-	536898.52	2215047.5 5	-	Метод спутниковых геодезически х измерений (определени й)	$Mt = \sqrt{(m_0^2 + m_1^2)}$

### 2. Сведения о характеристиках объекта недвижимости с кадастровым номером : 59:07:0290113:27 :

№ п/п	Наименование характеристики	Значение характеристики
1	2	3
1.	Вид объекта недвижимости	здание
2.	Ранее присвоенный государственный учетный номер (инвентарный) здания, сооружения, объекта незавершенного строительства	-
3.	Кадастровый номер земельного участка (земельных участков), в границах которого (которых) расположены здание, сооружение, объект незавершенного строительства	59:07:0290113:11

**2. Сведения о характеристиках объекта недвижимости с кадастровым номером : 59:07:0290113:27 :**

№ п/п	Наименование характеристики	Значение характеристики
1	2	3
4.	Уникальный учетный номер кадастрового квартала, в границах которого расположены здание, сооружение, объект незавершенного строительства	59:07:0290113
5.	Адрес здания, сооружения, объекта незавершенного строительства	Российская Федерация, Пермский край, район Краснокамский, сельсовет Стряпунинское, село Стряпунята, улица Октябрьская, дом 20
5.1.	Сведения о местоположении здания, сооружения, объекта незавершенного строительства (при отсутствии адреса) в структурированном в соответствии с федеральной информационной адресной системой виде	-
5.2.	Дополнительные сведения о местоположении	-
6.	Иные сведения	-

**3. Пояснения к сведениям об объекте недвижимости с кадастровым номером 59:07:0290113:27 :**

1.	-

**Описание местоположения зданий, сооружений,  
объектов незавершенного строительства на земельном участке**

**1. Сведения о характерных точках контура объекта недвижимости  
с кадастровым номером : 59:07:0290113:28 :**

Система координат МСК-59, зона 2

Зона № 2

Обозначение характерных точек контура	Содержатся в Едином государственном реестре недвижимости			Определены в ходе выполнения комплексных кадастровых работ			Метод опреде ления коор динат	Формулы, примененные для расчета средней квадратической погрешности определения координат характерных точек (Mt), м, с подставленными в такие формулы значениями и итоговые (вычисленные) значения Mt, м
	Координаты, м		Ради ус, м	Координаты, м		Ради ус, м		
	X	Y	R	X	Y	R		
1	2	3	4	5	6	7	8	9
н1300	-	-	-	536916.03	2215074.4 0	-	Метод спутниковых геодезически х измерений (определени й)	$Mt = \sqrt{(m_0^2 + m_1^2)}$
н1310	-	-	-	536919.41	2215080.6 5	-	Метод спутниковых геодезически х измерений (определени й)	$Mt = \sqrt{(m_0^2 + m_1^2)}$
н1320	-	-	-	536906.57	2215088.0 4	-	Метод спутниковых геодезически х измерений (определени й)	$Mt = \sqrt{(m_0^2 + m_1^2)}$
н1330	-	-	-	536902.98	2215081.5 6	-	Метод спутниковых геодезически х измерений (определени й)	$Mt = \sqrt{(m_0^2 + m_1^2)}$
н1300	-	-	-	536916.03	2215074.4 0	-	Метод спутниковых геодезически х измерений (определени й)	$Mt = \sqrt{(m_0^2 + m_1^2)}$

**2. Сведения о характеристиках объекта недвижимости  
с кадастровым номером : 59:07:0290113:28 :**

№ п/п	Наименование характеристики	Значение характеристики
1	2	3
1.	Вид объекта недвижимости	здание
2.	Ранее присвоенный государственный учетный номер (инвентарный) здания, сооружения, объекта незавершенного строительства	-
3.	Кадастровый номер земельного участка (земельных участков), в границах которого (которых) расположены здание, сооружение, объект незавершенного строительства	59:07:0290113:13



**2. Сведения о характеристиках объекта недвижимости с кадастровым номером : 59:07:0290113:28 :**

№ п/п	Наименование характеристики	Значение характеристики
1	2	3
4.	Уникальный учетный номер кадастрового квартала, в границах которого расположены здание, сооружение, объект незавершенного строительства	59:07:0290113
5.	Адрес здания, сооружения, объекта незавершенного строительства	Российская Федерация, Пермский край, район Краснокамский, село Стряпунята, улица Октябрьская, дом 22
5.1.	Сведения о местоположении здания, сооружения, объекта незавершенного строительства (при отсутствии адреса) в структурированном в соответствии с федеральной информационной адресной системой виде	-
5.2.	Дополнительные сведения о местоположении	-
6.	Иные сведения	-

**3. Пояснения к сведениям об объекте недвижимости с кадастровым номером 59:07:0290113:28 :**

1.	-

**Описание местоположения зданий, сооружений,  
объектов незавершенного строительства на земельном участке**

**1. Сведения о характерных точках контура объекта недвижимости  
с кадастровым номером : 59:07:0290113:29 :**

Система координат МСК-59, зона 2

Зона № 2

Обозначение характерных точек контура	Содержатся в Едином государственном реестре недвижимости			Определены в ходе выполнения комплексных кадастровых работ			Метод опреде ления коор динат	Формулы, примененные для расчета средней квадратической погрешности определения координат характерных точек (Mt), м, с подставленными в такие формулы значениями и итоговые (вычисленные) значения Mt, м
	Координаты, м		Ради ус, м	Координаты, м		Ради ус, м		
	X	Y	R	X	Y	R		
<b>1</b>	<b>2</b>	<b>3</b>	<b>4</b>	<b>5</b>	<b>6</b>	<b>7</b>	<b>8</b>	<b>9</b>
н1340	-	-	-	536951.69	2215102.8 1	-	Метод спутниковых геодезически х измерений (определени й)	$Mt = \sqrt{(m_0^2 + m_1^2)}$
н1350	-	-	-	536953.66	2215111.4 8	-	Метод спутниковых геодезически х измерений (определени й)	$Mt = \sqrt{(m_0^2 + m_1^2)}$
н1360	-	-	-	536942.22	2215114.3 1	-	Метод спутниковых геодезически х измерений (определени й)	$Mt = \sqrt{(m_0^2 + m_1^2)}$
н1370	-	-	-	536940.34	2215105.5 3	-	Метод спутниковых геодезически х измерений (определени й)	$Mt = \sqrt{(m_0^2 + m_1^2)}$
н1340	-	-	-	536951.69	2215102.8 1	-	Метод спутниковых геодезически х измерений (определени й)	$Mt = \sqrt{(m_0^2 + m_1^2)}$

**2. Сведения о характеристиках объекта недвижимости  
с кадастровым номером : 59:07:0290113:29 :**

№ п/п	Наименование характеристики	Значение характеристики
<b>1</b>	<b>2</b>	<b>3</b>
1.	Вид объекта недвижимости	здание
2.	Ранее присвоенный государственный учетный номер (инвентарный) здания, сооружения, объекта незавершенного строительства	-
3.	Кадастровый номер земельного участка (земельных участков), в границах которого (которых) расположены здание, сооружение, объект незавершенного строительства	59:07:0290113:15

**2. Сведения о характеристиках объекта недвижимости с кадастровым номером : 59:07:0290113:29 :**

№ п/п	Наименование характеристики	Значение характеристики
1	2	3
4.	Уникальный учетный номер кадастрового квартала, в границах которого расположены здание, сооружение, объект незавершенного строительства	59:07:0290113
5.	Адрес здания, сооружения, объекта незавершенного строительства	Российская Федерация, Пермский край, район Краснокамский, сельсовет Стряпунинское, село Стряпунята, улица Октябрьская, дом 24
5.1.	Сведения о местоположении здания, сооружения, объекта незавершенного строительства (при отсутствии адреса) в структурированном в соответствии с федеральной информационной адресной системой виде	-
5.2.	Дополнительные сведения о местоположении	-
6.	Иные сведения	-

**3. Пояснения к сведениям об объекте недвижимости с кадастровым номером 59:07:0290113:29 :**

1.	-

**Описание местоположения зданий, сооружений,  
объектов незавершенного строительства на земельном участке**

**1. Сведения о характерных точках контура объекта недвижимости  
с кадастровым номером : 59:07:0010606:1536 :**

Система координат МСК-59, зона 2

Зона № 2

Обозначение характерных точек контура	Содержатся в Едином государственном реестре недвижимости			Определены в ходе выполнения комплексных кадастровых работ			Метод опреде ления коор динат	Формулы, примененные для расчета средней квадратической погрешности определения координат характерных точек (Mt), м, с подставленными в такие формулы значениями и итоговые (вычисленные) значения Mt, м
	Координаты, м		Ради ус, м	Координаты, м		Ради ус, м		
	X	Y	R	X	Y	R		
1	2	3	4	5	6	7	8	9
н1380	-	-	-	536876.15	2214880.6 6	-	Метод спутниковых геодезически х измерений (определени й)	$Mt = \sqrt{(m_0^2 + m_1^2)}$
н1390	-	-	-	536878.85	2214886.7 6	-	Метод спутниковых геодезически х измерений (определени й)	$Mt = \sqrt{(m_0^2 + m_1^2)}$
н1400	-	-	-	536860.93	2214895.0 3	-	Метод спутниковых геодезически х измерений (определени й)	$Mt = \sqrt{(m_0^2 + m_1^2)}$
н1410	-	-	-	536858.16	2214888.9 8	-	Метод спутниковых геодезически х измерений (определени й)	$Mt = \sqrt{(m_0^2 + m_1^2)}$
н1380	-	-	-	536876.15	2214880.6 6	-	Метод спутниковых геодезически х измерений (определени й)	$Mt = \sqrt{(m_0^2 + m_1^2)}$

**2. Сведения о характеристиках объекта недвижимости  
с кадастровым номером : 59:07:0010606:1536 :**

№ п/п	Наименование характеристики	Значение характеристики
1	2	3
1.	Вид объекта недвижимости	здание
2.	Ранее присвоенный государственный учетный номер (инвентарный) здания, сооружения, объекта незавершенного строительства	-
3.	Кадастровый номер земельного участка (земельных участков), в границах которого (которых) расположены здание, сооружение, объект незавершенного строительства	59:07:0290113:2

**2. Сведения о характеристиках объекта недвижимости с кадастровым номером : 59:07:0010606:1536 :**

№ п/п	Наименование характеристики	Значение характеристики
1	2	3
4.	Уникальный учетный номер кадастрового квартала, в границах которого расположены здание, сооружение, объект незавершенного строительства	59:07:0010606, 59:07:0290113
5.	Адрес здания, сооружения, объекта незавершенного строительства	Российская Федерация, Пермский край, район Краснокамский, село Стряпунята, улица Мира, дом 11
5.1.	Сведения о местоположении здания, сооружения, объекта незавершенного строительства (при отсутствии адреса) в структурированном в соответствии с федеральной информационной адресной системой виде	-
5.2.	Дополнительные сведения о местоположении	-
6.	Иные сведения	-

**3. Пояснения к сведениям об объекте недвижимости с кадастровым номером 59:07:0010606:1536 :**

1.	-

**Описание местоположения зданий, сооружений,  
объектов незавершенного строительства на земельном участке**

**1. Сведения о характерных точках контура объекта недвижимости  
с кадастровым номером : 59:07:0290119:52 :**

Система координат МСК-59, зона 2

Зона № 2

Обозначение характерных точек контура	Содержатся в Едином государственном реестре недвижимости			Определены в ходе выполнения комплексных кадастровых работ			Метод опреде ления коор динат	Формулы, примененные для расчета средней квадратической погрешности определения координат характерных точек (Mt), м, с подставленными в такие формулы значениями и итоговые (вычисленные) значения Mt, м
	Координаты, м		Ради ус, м	Координаты, м		Ради ус, м		
	X	Y	R	X	Y	R		
1	2	3	4	5	6	7	8	9
н1420	-	-	-	536869.02	2215007.8 8	-	Метод спутниковых геодезически х измерений (определени й)	$Mt = \sqrt{(m_0^2 + m_1^2)}$
н1430	-	-	-	536871.92	2215013.6 2	-	Метод спутниковых геодезически х измерений (определени й)	$Mt = \sqrt{(m_0^2 + m_1^2)}$
н1440	-	-	-	536866.68	2215016.5 2	-	Метод спутниковых геодезически х измерений (определени й)	$Mt = \sqrt{(m_0^2 + m_1^2)}$
н1450	-	-	-	536863.61	2215010.8 3	-	Метод спутниковых геодезически х измерений (определени й)	$Mt = \sqrt{(m_0^2 + m_1^2)}$
н1420	-	-	-	536869.02	2215007.8 8	-	Метод спутниковых геодезически х измерений (определени й)	$Mt = \sqrt{(m_0^2 + m_1^2)}$

**2. Сведения о характеристиках объекта недвижимости  
с кадастровым номером : 59:07:0290119:52 :**

№ п/п	Наименование характеристики	Значение характеристики
1	2	3
1.	Вид объекта недвижимости	здание
2.	Ранее присвоенный государственный учетный номер (инвентарный) здания, сооружения, объекта незавершенного строительства	-
3.	Кадастровый номер земельного участка (земельных участков), в границах которого (которых) расположены здание, сооружение, объект незавершенного строительства	59:07:0290113:7

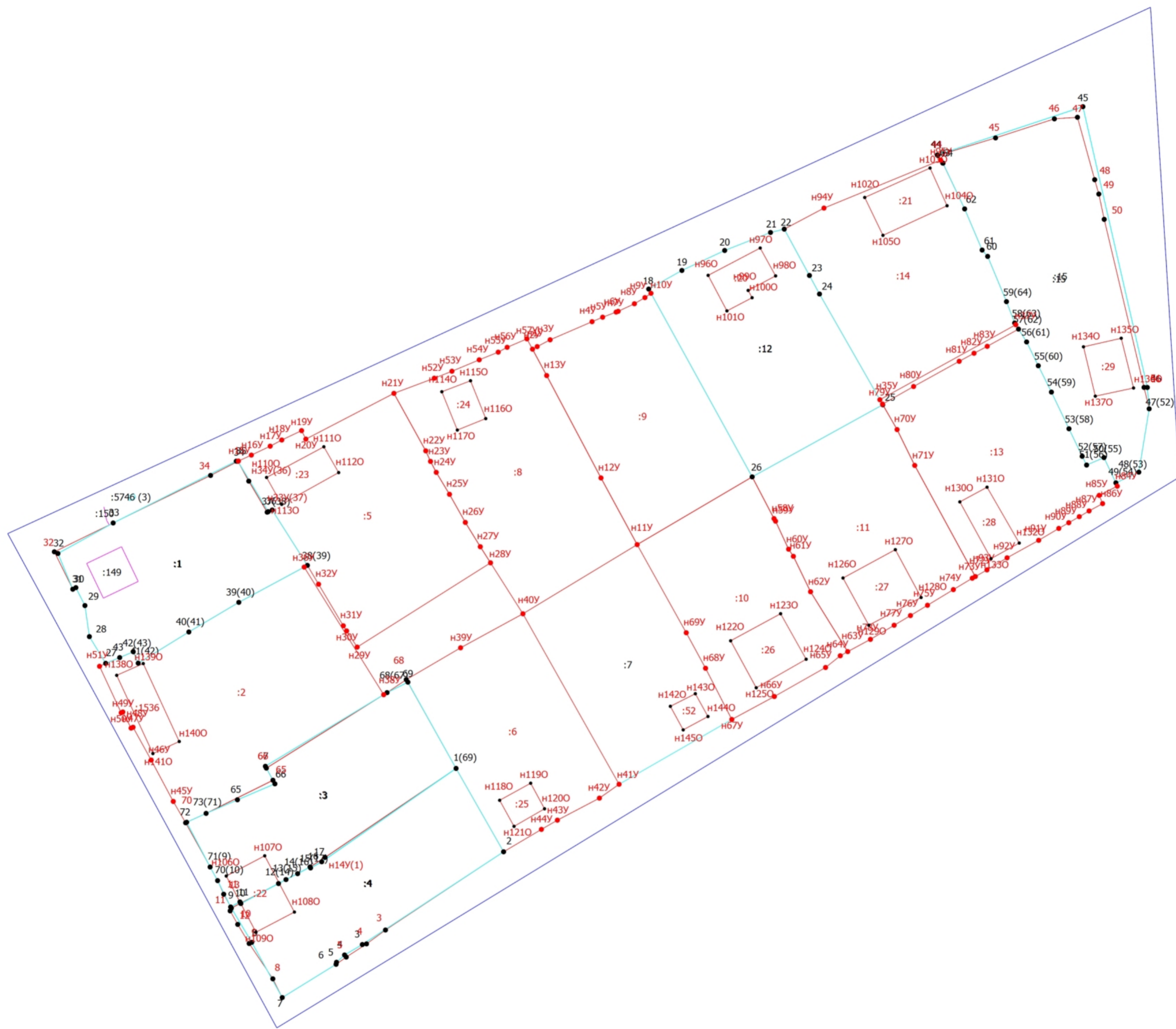
**2. Сведения о характеристиках объекта недвижимости с кадастровым номером : 59:07:0290119:52 :**

№ п/п	Наименование характеристики	Значение характеристики
1	2	3
4.	Уникальный учетный номер кадастрового квартала, в границах которого расположены здание, сооружение, объект незавершенного строительства	59:07:0290119, 59:07:0290113
5.	Адрес здания, сооружения, объекта незавершенного строительства	Российская Федерация, Пермский край, район Краснокамский, село Стряпунята, улица Октябрьская, дом 16
5.1.	Сведения о местоположении здания, сооружения, объекта незавершенного строительства (при отсутствии адреса) в структурированном в соответствии с федеральной информационной адресной системой виде	-
5.2.	Дополнительные сведения о местоположении	-
6.	Иные сведения	-

**3. Пояснения к сведениям об объекте недвижимости с кадастровым номером 59:07:0290119:52 :**

1.	-
----	---

Схема границ земельных участков



:5746 (5)

Масштаб 1:800

Условные обозначения

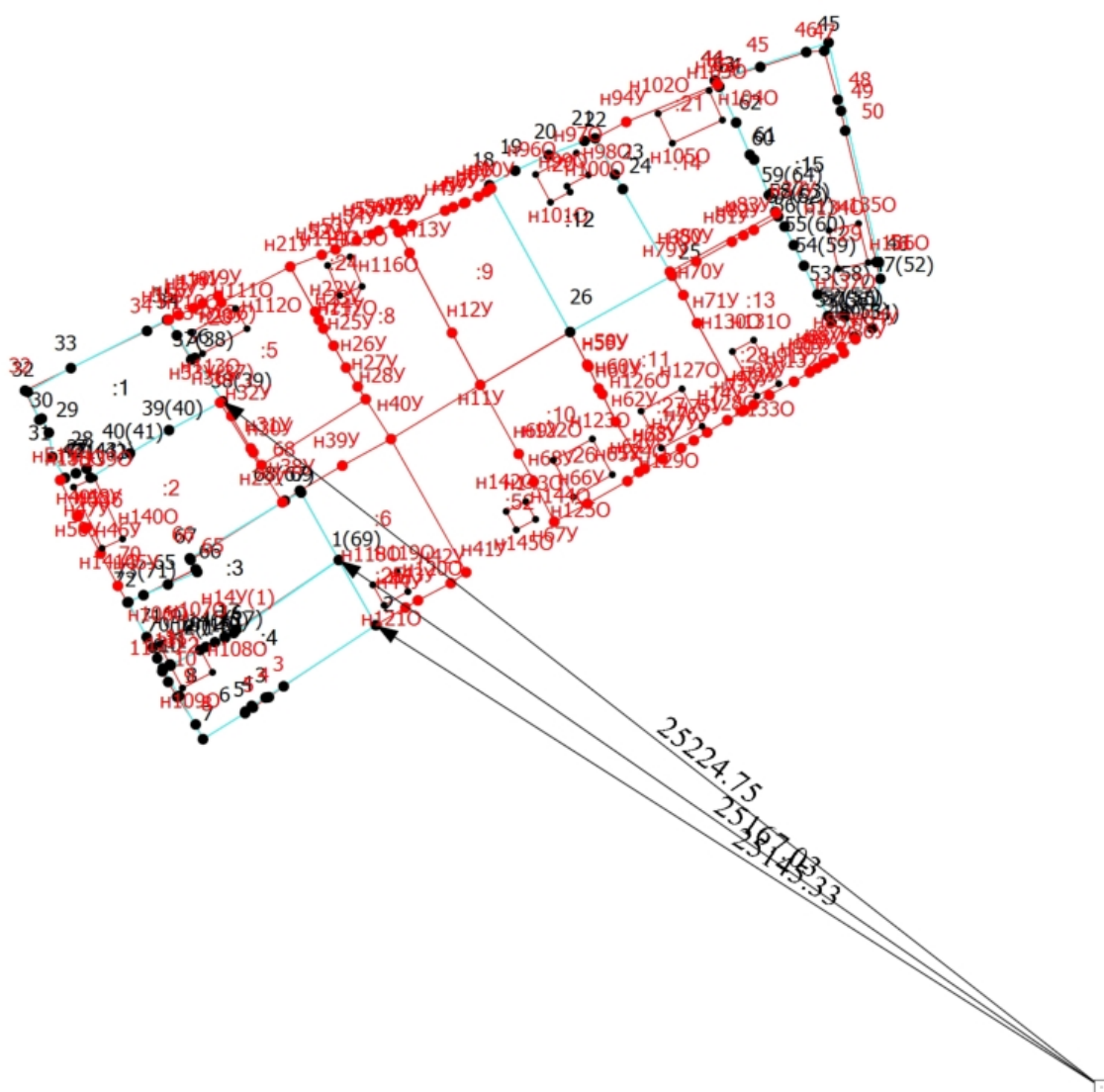
- Часть границы, местоположение которой определено при выполнении кадастровых работ
- - Характерная точка границы земельного участка, сведения ЕГРН о которой соответствуют требованиям, установленным в соответствии с частью 13 статьи 22 Федерального закона от 13 июля 2015 г. N 218-ФЗ "О государственной регистрации недвижимости"
- - Характерная точка контура здания, сооружения, объекта незавершенного строительства
- - Характерная точка границы, сведения о которой позволяют однозначно определить ее положение на местности
- 1(69) - Обозначение характерной точки, местоположение которой не изменилось или было уточнено
- n1y(1) - Обозначение новой характерной точки



### Схема границ земельных участков

- :1 - Кадастровый номер земельного участка
- :5 - Уточняемый земельный участок
- :149 - Кадастровый номер здания
- :150 - Кадастровый номер сооружения
- :20 - Уточняемое здание
- - Часть границы, сведения ЕГРН о которой позволяют однозначно определить ее положение на местности
- - Граница земельного участка
- - Часть контура, образованного проекцией вновь образованного наземного конструктивного элемента здания, сооружения, объекта незавершенного строительства
- - Граница здания
- - Часть контура, образованного проекцией существующего в ЕГРН наземного конструктивного элемента здания, сооружения, объекта незавершенного строительства
- - Граница сооружения
- - Граница кадастрового квартала
- - Характерная точка границы земельного участка, сведения о которой отсутствуют в ЕГРН, местоположение которой определено при кадастровых работах (новая характерная точка)
- :5746 (3) - Обозначение контура земельного участка

# Схема геодезических построений



Масштаб 1:2200

## Условные обозначения

- - Часть границы, местоположение которой определено при выполнении кадастровых работ

## Схема геодезических построений

- - Характерная точка границы земельного участка, сведения ЕГРН о которой соответствуют требованиям, установленным в соответствии с частью 13 статьи 22 Федерального закона от 13 июля 2015 г. N 218-ФЗ "О государственной регистрации недвижимости"
- - Характерная точка контура здания, сооружения, объекта незавершенного строительства
- - Характерная точка границы, сведения о которой позволяют однозначно определить ее положение на местности
- 1(69) - Обозначение характерной точки, местоположение которой не изменилось или было уточнено
- n1У - Обозначение новой характерной точки
- :9 - Уточняемый земельный участок
- :20 - Уточняемое здание
- (голубая линия) - Граница земельного участка
- (серая линия) - Часть границы, сведения ЕГРН о которой позволяют однозначно определить ее положение на местности
- (красная линия) - Часть контура, образованного проекцией вновь образованного наземного конструктивного элемента здания, сооружения, объекта незавершенного строительства
- (фиолетовая линия) - Граница здания
- - Пункт геодезической сети специального назначения, созданной в соответствии с законодательством Российской Федерации о геодезии и картографии
- - Характерная точка границы земельного участка, сведения о которой отсутствуют в ЕГРН, местоположение которой определено при кадастровых работах (новая характерная точка)



**АКТ  
СОГЛАСОВАНИЯ МЕСТОПОЛОЖЕНИЯ ГРАНИЦ ЗЕМЕЛЬНЫХ УЧАСТКОВ  
ПРИ ВЫПОЛНЕНИИ КОМПЛЕКСНЫХ КАДАСТРОВЫХ РАБОТ**

59:07:0290113

наименование субъекта Российской Федерации, муниципального образования, населенного пункта, уникальные учетные номера кадастровых кварталов, а также иные сведения, позволяющие определить местоположение территории, на которой выполняются комплексные кадастровые работы

N п/п	Обозначение части (характерной точки) границы		Результат согласования (согласовано/ спорное)	Кадастровые номера или обозначения смежных земельных участков	Сведения о лице, представившем возражения	Реквизиты вступившего в законную силу судебного акта
	от т.	до т.				
1	2	3	4	5	6	7
1	н10У	26	Согласовано	59:07:0290113:9		
			Согласовано	59:07:0290113:12		
2	26	н11У	Согласовано	59:07:0290113:9		
			Согласовано	59:07:0290113:10		
3	н11У	н12У	Согласовано	59:07:0290113:9		
			Согласовано	59:07:0290113:8		
4	н12У	н13У	Согласовано	59:07:0290113:9		
			Согласовано	59:07:0290113:8		
5	н13У	н1У	Согласовано	59:07:0290113:9		
			Согласовано	59:07:0290113:8		
6	1	2	Согласовано	59:07:0290113:4		
			Согласовано	59:07:0290113:6		
7	12	13	Согласовано	59:07:0290113:4		
			Согласовано	59:07:0290113:3		
8	13	14	Согласовано	59:07:0290113:4		
			Согласовано	59:07:0290113:3		
9	14	15	Согласовано	59:07:0290113:4		
			Согласовано	59:07:0290113:3		
10	15	16	Согласовано	59:07:0290113:4		
			Согласовано	59:07:0290113:3		
11	16	17	Согласовано	59:07:0290113:4		
			Согласовано	59:07:0290113:3		
12	17	н14У	Согласовано	59:07:0290113:4		
			Согласовано	59:07:0290113:3		
13	н14У	1	Согласовано	59:07:0290113:4		
			Согласовано	59:07:0290113:3		

**АКТ  
СОГЛАСОВАНИЯ МЕСТОПОЛОЖЕНИЯ ГРАНИЦ ЗЕМЕЛЬНЫХ УЧАСТКОВ  
ПРИ ВЫПОЛНЕНИИ КОМПЛЕКСНЫХ КАДАСТРОВЫХ РАБОТ**

59:07:0290113

наименование субъекта Российской Федерации, муниципального образования, населенного пункта, уникальные учетные номера кадастровых кварталов, а также иные сведения, позволяющие определить местоположение территории, на которой выполняются комплексные кадастровые работы

N п/п	Обозначение части (характерной точки) границы		Результат согласования (согласовано/ спорное)	Кадастровые номера или обозначения смежных земельных участков	Сведения о лице, представившем возражения	Реквизиты вступившего в законную силу судебного акта
	от т.	до т.				
1	2	3	4	5	6	7
14	н21У	н22У	Согласовано	59:07:0290113:5		
			Согласовано	59:07:0290113:8		
15	н22У	н23У	Согласовано	59:07:0290113:5		
			Согласовано	59:07:0290113:8		
16	н23У	н24У	Согласовано	59:07:0290113:5		
			Согласовано	59:07:0290113:8		
17	н24У	н25У	Согласовано	59:07:0290113:5		
			Согласовано	59:07:0290113:8		
18	н25У	н26У	Согласовано	59:07:0290113:5		
			Согласовано	59:07:0290113:8		
19	н26У	н27У	Согласовано	59:07:0290113:5		
			Согласовано	59:07:0290113:8		
20	н27У	н28У	Согласовано	59:07:0290113:5		
			Согласовано	59:07:0290113:8		
21	38	37	Согласовано	59:07:0290113:5		
			Согласовано	59:07:0290113:1		
22	37	н33У	Согласовано	59:07:0290113:5		
			Согласовано	59:07:0290113:1		
23	н33У	н34У	Согласовано	59:07:0290113:5		
			Согласовано	59:07:0290113:1		
24	н34У	35	Согласовано	59:07:0290113:5		
			Согласовано	59:07:0290113:1		
25	22	23	Согласовано	59:07:0290113:12		
			Согласовано	59:07:0290113:14		
26	23	24	Согласовано	59:07:0290113:12		
			Согласовано	59:07:0290113:14		

**АКТ  
СОГЛАСОВАНИЯ МЕСТОПОЛОЖЕНИЯ ГРАНИЦ ЗЕМЕЛЬНЫХ УЧАСТКОВ  
ПРИ ВЫПОЛНЕНИИ КОМПЛЕКСНЫХ КАДАСТРОВЫХ РАБОТ**

59:07:0290113

наименование субъекта Российской Федерации, муниципального образования, населенного пункта, уникальные учетные номера кадастровых кварталов, а также иные сведения, позволяющие определить местоположение территории, на которой выполняются комплексные кадастровые работы

N п/п	Обозначение части (характерной точки) границы		Результат согласования (согласовано/ спорное)	Кадастровые номера или обозначения смежных земельных участков	Сведения о лице, представившем возражения	Реквизиты вступившего в законную силу судебного акта
	от т.	до т.				
1	2	3	4	5	6	7
27	24	н35У	Согласовано	59:07:0290113:12		
			Согласовано	59:07:0290113:14		
28	25	26	Согласовано	59:07:0290113:12		
			Согласовано	59:07:0290113:11		
29	н36У	40	Согласовано	59:07:0290113:1		
			Согласовано	59:07:0290113:2		
30	40	41	Согласовано	59:07:0290113:1		
			Согласовано	59:07:0290113:2		
31	41	42	Согласовано	59:07:0290113:1		
			Согласовано	59:07:0290113:2		
32	42	43	Согласовано	59:07:0290113:1		
			Согласовано	59:07:0290113:2		
33	43	43	Согласовано	59:07:0290113:1		
			Согласовано	59:07:0290113:2		
34	43	27	Согласовано	59:07:0290113:1		
			Согласовано	59:07:0290113:2		
35	54	55	Согласовано	59:07:0290113:15		
			Согласовано	59:07:0290113:13		
36	55	56	Согласовано	59:07:0290113:15		
			Согласовано	59:07:0290113:13		
37	56	57	Согласовано	59:07:0290113:15		
			Согласовано	59:07:0290113:13		
38	57	58	Согласовано	59:07:0290113:15		
			Согласовано	59:07:0290113:13		
39	58	59	Согласовано	59:07:0290113:15		
			Согласовано	59:07:0290113:13		

**АКТ  
СОГЛАСОВАНИЯ МЕСТОПОЛОЖЕНИЯ ГРАНИЦ ЗЕМЕЛЬНЫХ УЧАСТКОВ  
ПРИ ВЫПОЛНЕНИИ КОМПЛЕКСНЫХ КАДАСТРОВЫХ РАБОТ**

59:07:0290113

наименование субъекта Российской Федерации, муниципального образования, населенного пункта, уникальные учетные номера кадастровых кварталов, а также иные сведения, позволяющие определить местоположение территории, на которой выполняются комплексные кадастровые работы

N п/п	Обозначение части (характерной точки) границы		Результат согласования (согласовано/ спорное)	Кадастровые номера или обозначения смежных земельных участков	Сведения о лице, представившем возражения	Реквизиты вступившего в законную силу судебного акта
	от т.	до т.				
1	2	3	4	5	6	7
40	59	60	Согласовано	59:07:0290113:15		
			Согласовано	59:07:0290113:13		
41	60	61	Согласовано	59:07:0290113:15		
			Согласовано	59:07:0290113:13		
42	61	62	Согласовано	59:07:0290113:15		
			Согласовано	59:07:0290113:13		
43	н37У	63	Согласовано	59:07:0290113:15		
			Согласовано	59:07:0290113:14		
44	63	64	Согласовано	59:07:0290113:15		
			Согласовано	59:07:0290113:14		
45	64	60	Согласовано	59:07:0290113:15		
			Согласовано	59:07:0290113:14		
46	60	61	Согласовано	59:07:0290113:15		
			Согласовано	59:07:0290113:14		
47	61	62	Согласовано	59:07:0290113:15		
			Согласовано	59:07:0290113:14		
48	65	66	Согласовано	59:07:0290113:3		
			Согласовано	59:07:0290113:2		
49	66	н38У	Согласовано	59:07:0290113:3		
			Согласовано	59:07:0290113:2		
50	68	69	Согласовано	59:07:0290113:3		
			Согласовано	59:07:0290113:6		
51	71	65	Согласовано	59:07:0290113:3		
			Согласовано	59:07:0290113:2		
52	26	н58У	Согласовано	59:07:0290113:10		
			Согласовано	59:07:0290113:11		



**АКТ  
СОГЛАСОВАНИЯ МЕСТОПОЛОЖЕНИЯ ГРАНИЦ ЗЕМЕЛЬНЫХ УЧАСТКОВ  
ПРИ ВЫПОЛНЕНИИ КОМПЛЕКСНЫХ КАДАСТРОВЫХ РАБОТ**

59:07:0290113

наименование субъекта Российской Федерации, муниципального образования, населенного пункта, уникальные учетные номера кадастровых кварталов, а также иные сведения, позволяющие определить местоположение территории, на которой выполняются комплексные кадастровые работы

N п/п	Обозначение части (характерной точки) границы		Результат согласования (согласовано/ спорное)	Кадастровые номера или обозначения смежных земельных участков	Сведения о лице, представившем возражения	Реквизиты вступившего в законную силу судебного акта
	от т.	до т.				
1	2	3	4	5	6	7
53	н58У	н59У	Согласовано	59:07:0290113:10		
			Согласовано	59:07:0290113:11		
54	н59У	н60У	Согласовано	59:07:0290113:10		
			Согласовано	59:07:0290113:11		
55	н60У	н61У	Согласовано	59:07:0290113:10		
			Согласовано	59:07:0290113:11		
56	н61У	н62У	Согласовано	59:07:0290113:10		
			Согласовано	59:07:0290113:11		
57	н62У	н63У	Согласовано	59:07:0290113:10		
			Согласовано	59:07:0290113:11		
58	н70У	н71У	Согласовано	59:07:0290113:11		
			Согласовано	59:07:0290113:13		
59	н71У	н72У	Согласовано	59:07:0290113:11		
			Согласовано	59:07:0290113:13		

Председатель согласительной комиссии:

М.П.

подпись

фамилия, инициалы