

ООО "Проектсервис"

КОЛЕРНЫЙ ПАСПОРТ

Ремонт фасада МАДОУ "Детский сад N 24"  
по адресу: Пермский край, г. Краснокамск, ул. Большевикская, 21.

2- 22 АР

1 вариант

г. Краснокамск, 2022 г.

ВЕДОМОСТЬ ЧЕРТЕЖЕЙ ОСНОВНОГО КОМПЛЕКТА

Лист	Наименование	Примечание
АР-1	Общие данные (начало)	
АР-2	Общие данные (окончание)	
АР-3	Существующее состояние фасадов (фотофиксация)	
АР-4	Фасад в осях 1 - 4	
АР-5	Фасад в осях 4-1; Г-В; В-Г	
АР-6	Фасад в осях А - Г	
АР-7	Фасад в осях Г - А	
АР-8	Эталоны колеров	

Ведомость ссылочных и прилагаемых документов













Обозначение	Наименование	Примечание
	Ссылочные документы	
Решение Краснокамской городской Думы от 24.04.2019 № 61	Об утверждении Правил благоустройства территории Краснокамского городского округа	
	Прилагаемые документы - нет.	

ПОЯСНИТЕЛЬНАЯ ЗАПИСКА

Объект - нежилое здание (детский сад) по адресу: Пермский край, г. Краснокамск, ул. Большевистская, 21.  
 Год постройки - 1958 г.  
 Количество этажей - 2.  
 Тип перекрытий - деревянные, материал несущих стен - кладка из кирпича со штукатуркой и окраской, кровля - деревянная стропильная система с покрытием из асбесто-цементных листов.  
 Колерный паспорт объекта разрабатывался в соответствии с Градостроительным кодексом Российской Федерации, решением Краснокамской городской Думы от 24.04.2019 №61 " Об утверждении Правил благоустройства территории Краснокамского городского округа".  
 Проекты колерных паспортов либо проекты изменений в колерные паспорта не являются разрешительной документацией на строительство, реконструкцию объекта капитального строительства; не являются правовым основанием на устройство пристроек, навесов, козырьков.

Предметом согласования данного колерного паспорта являются: принятые цветовые решения элементов фасада, применяемые материалы существующего объекта недвижимости, а также определение возможных видов и типов размещения объектов городской информации на нем. Вывески, не соответствующие стандартным требованиям, и не зафиксированные в колерном паспорте, подлежат демонтажу.

Ведомость отделки фасадов

	Элемент фасада	Эталон цвета	Обознач.	Вид отделки	Примеч.
1	Основное поле стены		RAL 050 80 30	Окраска фасадной атмосферостойкой краской	
2	Основное поле стены		RAL 230 80 20	Окраска фасадной атмосферостойкой краской	
3	Основное поле стены		RAL 010 80 20	Окраска фасадной атмосферостойкой краской	
4	Основное поле стены		RAL 150 70 30	Окраска фасадной атмосферостойкой краской	
5	Цоколь, стены прямиков		RAL 240 40 05	Окраска фасадной атмосферостойкой краской	
6	Венчающий карниз, декоративные элементы, балконные плиты		RAL 9010	Окраска фасадной атмосферостойкой краской	
7	Покрытие крыши		RAL 120 80 05	Асбестоцементные волнистые листы	
8	Колпаки вентиля, покрытие прямиков, водосточные трубы		RAL 7047	сталь оцинкованная	
9	Деревянные элементы подшива кровли, слуховых окон		RAL 8011	Окраска декоративным покрытием для дерева "БИРСС Эмаль"	
10	Металлические элементы крылец, лестниц, эл.шкаф		RAL 7040	Окраска КО эмалями	
11	Оконные переплеты и дверные блоки		RAL 9010	Металлопластик, готовое защитно-декоративное покрытие	
12	Дверной блок		RAL 8019	Окраска КО эмалями	

2 - 22 АР

МАДОУ "Детский сад № 24" по адресу:  
 Пермский край, г. Краснокамск, ул. Большевистская, 21

ИЗМ.	КОЛУЧ	ЛИСТ	Н ДОК.	ПОДПИСЬ	ДАТА
Директор	Карпова				
ГИП	Эстерлейн				
Разработал	Айзатулова				

Ремонт фасада

СТАДИЯ	ЛИСТ	ЛИСТОВ
Р	1	8

Общие данные (начало)

ООО "ПРОЕКТСЕРВИС"

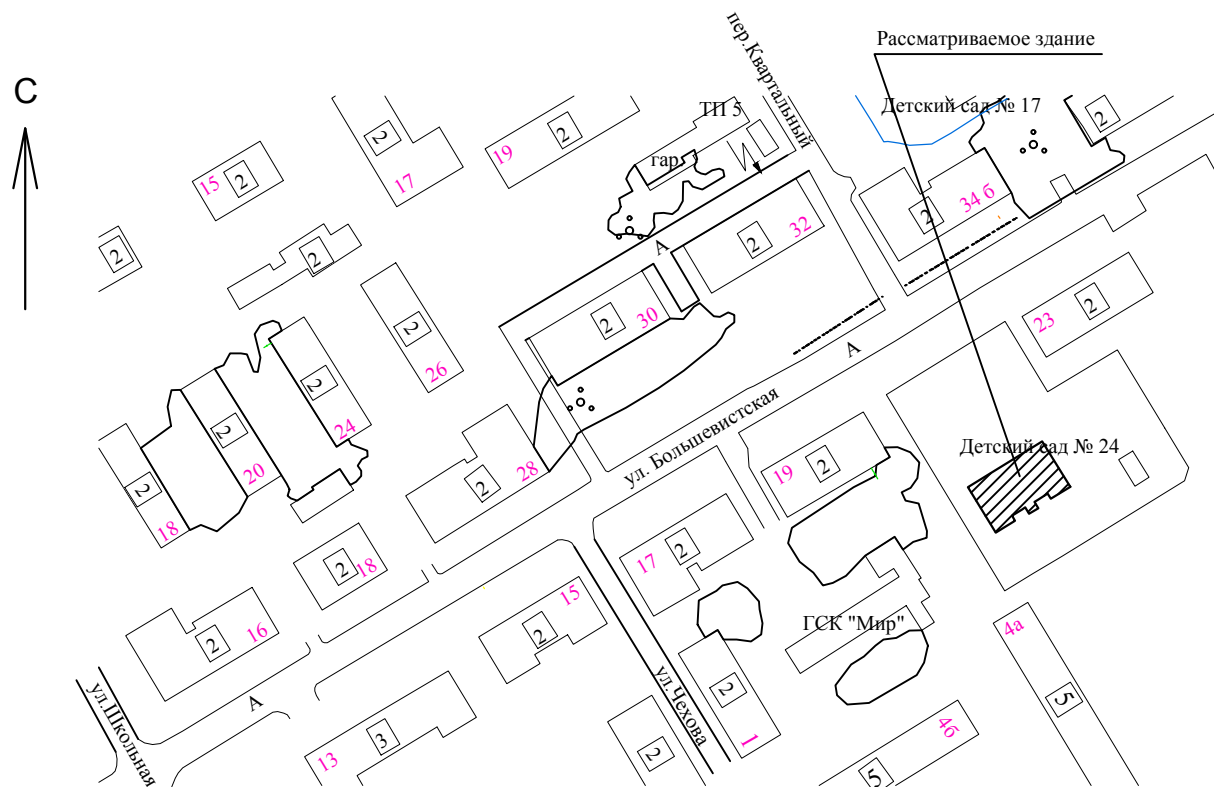
СОГЛАСОВАНО

Взам. инв. N

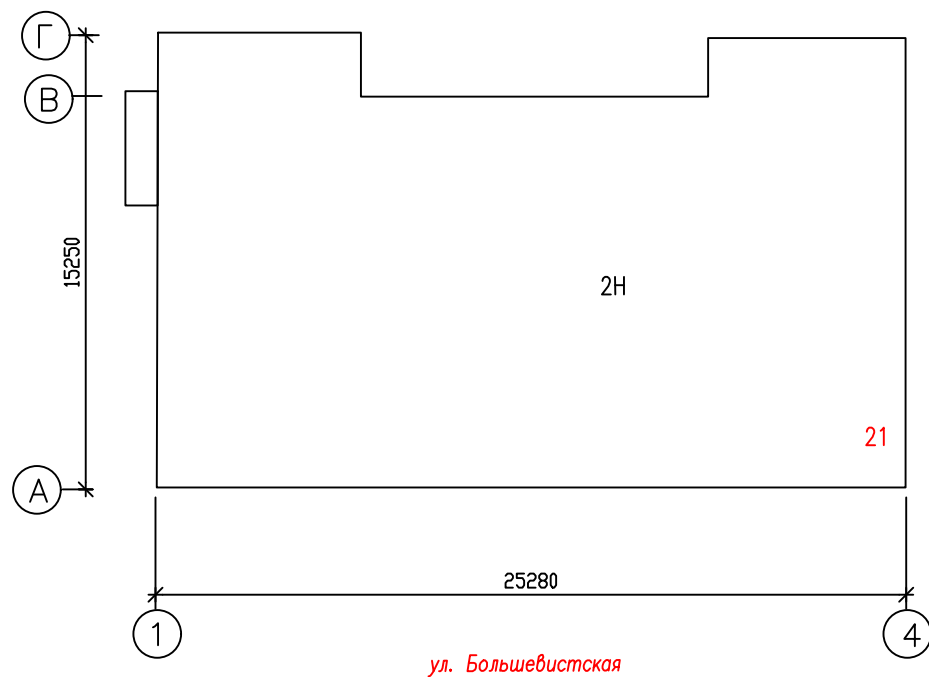
Подпись и дата

Инв. N подл.

Ситуационный план



План координационных осей



**ИНСТРУКЦИЯ**

о порядке производства работ, связанных с окраской фасадов и всех наружных частей зданий, сооружений, строений расположенных на территории Краснокамского городского округа.

1. Окраска фасадов и всех наружных частей зданий, сооружений, строений, ограждений, заборов, павильонов, киосков, ларьков и прочих объектов, расположенных на территории города Краснокамска, может производиться лишь на основании колерного паспорта фасадов на ремонт и окраску, выдаваемых Администрацией Краснокамского городского округа.
2. До начала процесса окраски здания или какого-либо сооружения должны быть произведены работы по капитальному ремонту всех без исключения наружных частей его, подлежащих окраске.
3. До начала ремонта зданий, имеющих газосветную рекламу, сообщить рекламораспространителю о предстоящих работах на фасаде здания с целью сохранения вывесок, либо их демонтажа.
4. Полуразрушенные и разрушенные архитектурные художественно-скульптурные детали здания, карнизы, колонны, пилястры, капители, фриз, тяги, лепные элементы фасада, барельеф, мозаика, художественная роспись подлежат обязательному восстановлению в своем первоначальном виде.  
Категорически запрещается производить окраску фасадов здания без предварительного восстановления указанных деталей.
5. Металлические поверхности отдельных частей здания, чугунные решетки, перила балконов и лестниц, кронштейны, двери и окна, архитектурно-художественные детали перед окраской очищаются от грязи, ржавчины, старой краски и покрываются вновь лишь масляной краской.
6. В соответствии с выданными образцами цвета (колерами) на окраску здания организация, проводящая ремонт здания, составляет пробные образцы цвета, которые наносят на видное место стены. Проверку и согласование пробного образца цвета ( колера), а также готовности поверхности стены и отдельных наружных частей здания к окраске производит уполномоченный представитель Администрации Краснокамского городского поселения. Без указанной проверки и согласования производить окраску фасадов категорически воспрещается.
7. Домоуправления, организации или учреждения, производящие окраску и связанный с ней ремонт здания, несут полную ответственность за точное выполнение настоящей инструкции и привлекаются к ответственности за ее нарушение.
8. Цветовая гамма рекламоносителей должна гармонировать с основным колористическим решением фасадов.
9. По всем вопросам, связанными с производством работ по покраске зданий, необходимо обращаться в отдел капитального ремонта жилого фонда администрации Краснокамского городского округа.

СОГЛАСОВАНО

Имя, И.П.О.	Подпись и дата	Взам. инв. N

						2 - 22 АР			
						МАДОУ "Детский сад № 24" по адресу: Пермский край, г. Краснокамск, ул. Большевикская, 21			
ИЗМ.	КОЛУЧ	ЛИСТ	№ ДОК.	ПОДПИСЬ	ДАТА	Ремонт фасада	СТАДИЯ	ЛИСТ	ЛИСТОВ
							Р	2	
ГИП	Эстерлейн					Общие данные (окончание)	ООО "ПРОЕКТСЕРВИС"		
Разработал	Айзатулова								

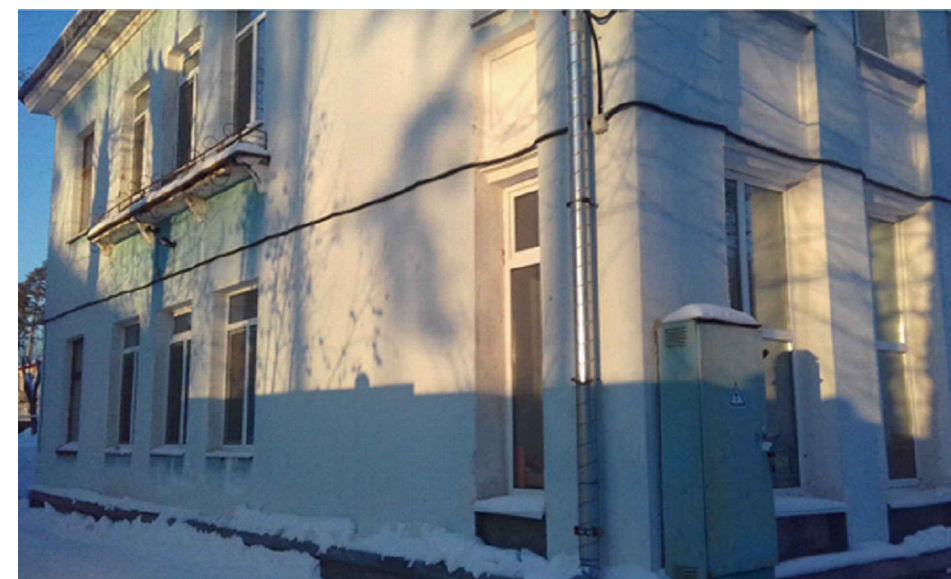
Главный фасад



Дворовой фасад



Боковой фасад



Боковой фасад



СОГЛАСОВАНО

В.ф.м. инв.№

Подпись и дата

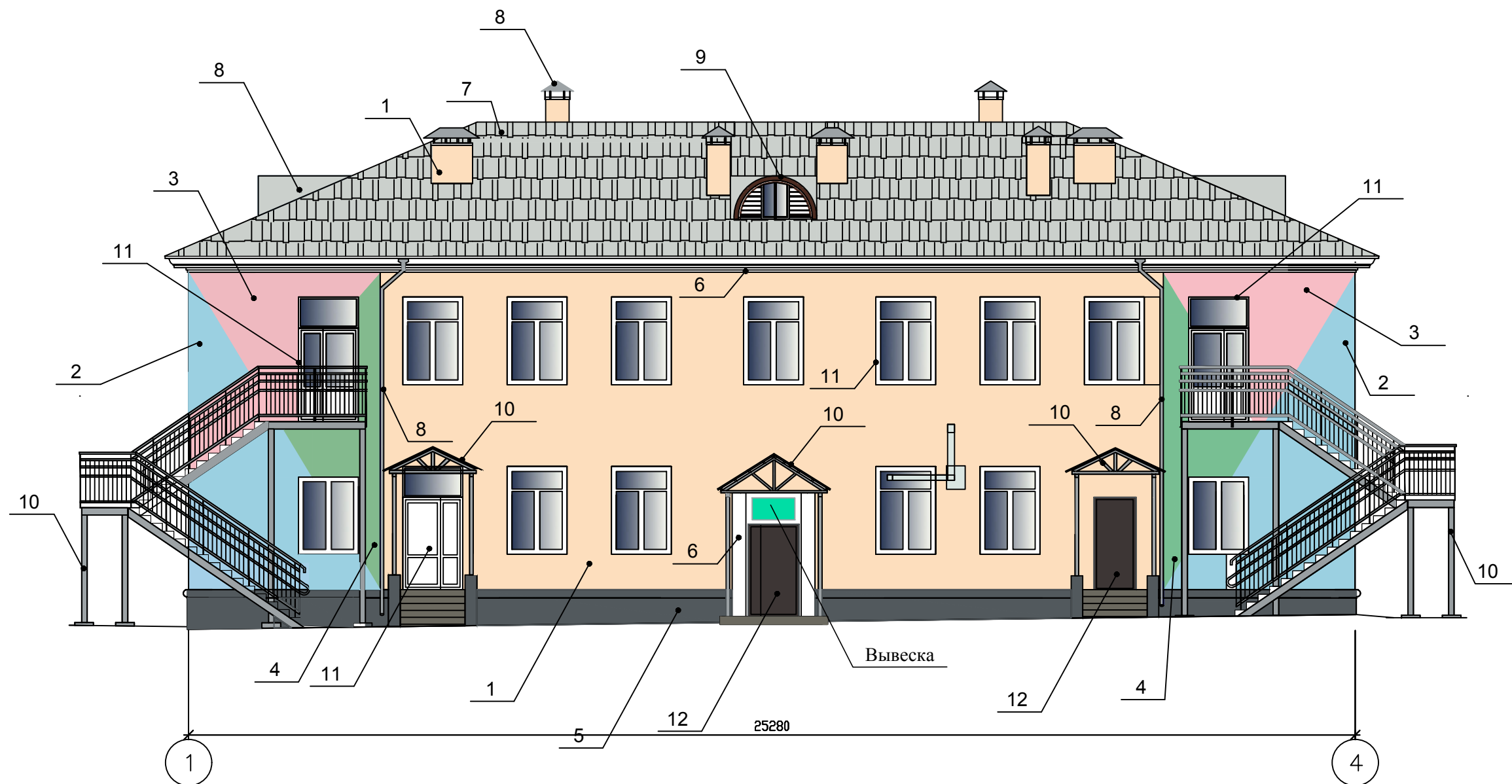
Инв.№ подл.

2 - 22 АР

МАДОУ "Детский сад № 24" по адресу:  
Пермский край, г. Краснокамск, ул. Большевикская, 21

ИЗМ.	КОЛУЧ	ЛИСТ	№ ДОК.	ПОДПИСЬ	ДАТА	СТАДИЯ	ЛИСТ	ЛИСТОВ
						Ремонт фасада	Р	3
						Существующее состояние фасадов (фотофиксация)	ООО "ПРОЕКТСЕРВИС"	

Фасад 1 - 4



Условные обозначения:

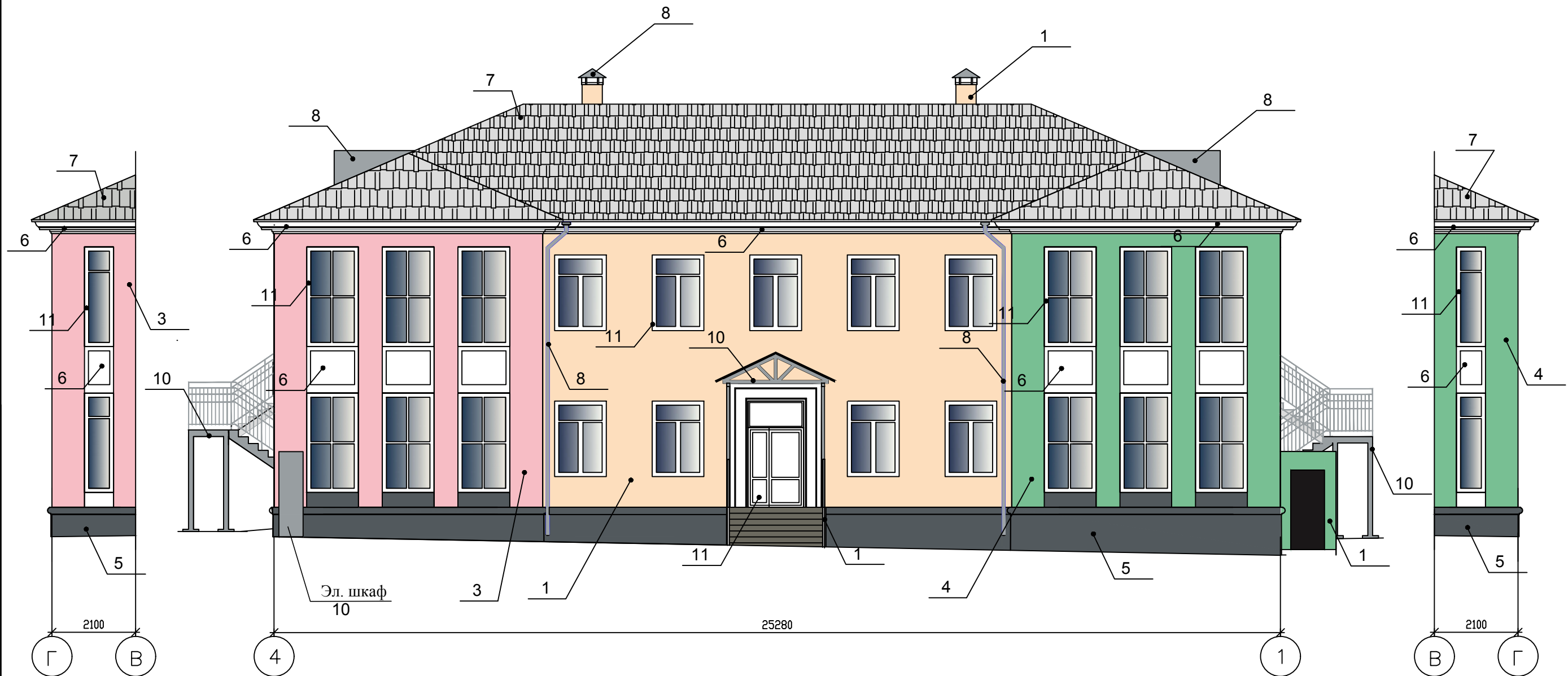
1 - Выноска и номер позиции согласно ведомости отделки фасадов на листе 1.

						2 - 22 АР		
						МАДОУ "Детский сад № 24" по адресу: Пермский край, г. Краснокамск, ул. Большевистская, 21		
ИЗМ.	КОЛУЧ	ЛИСТ	№ ДОК.	ПОДПИСЬ	ДАТА	СТАДИЯ	ЛИСТ	ЛИСТОВ
ГИП	Эстерлейн					Р	4	
Разработал	Айзатулова					Ремонт фасада		
						Фасад в осях 1-4		ООО "ПРОЕКТСЕРВИС"

Фасад Г-В

Фасад 4-1

Фасад В-Г



СОГЛАСОВАНО

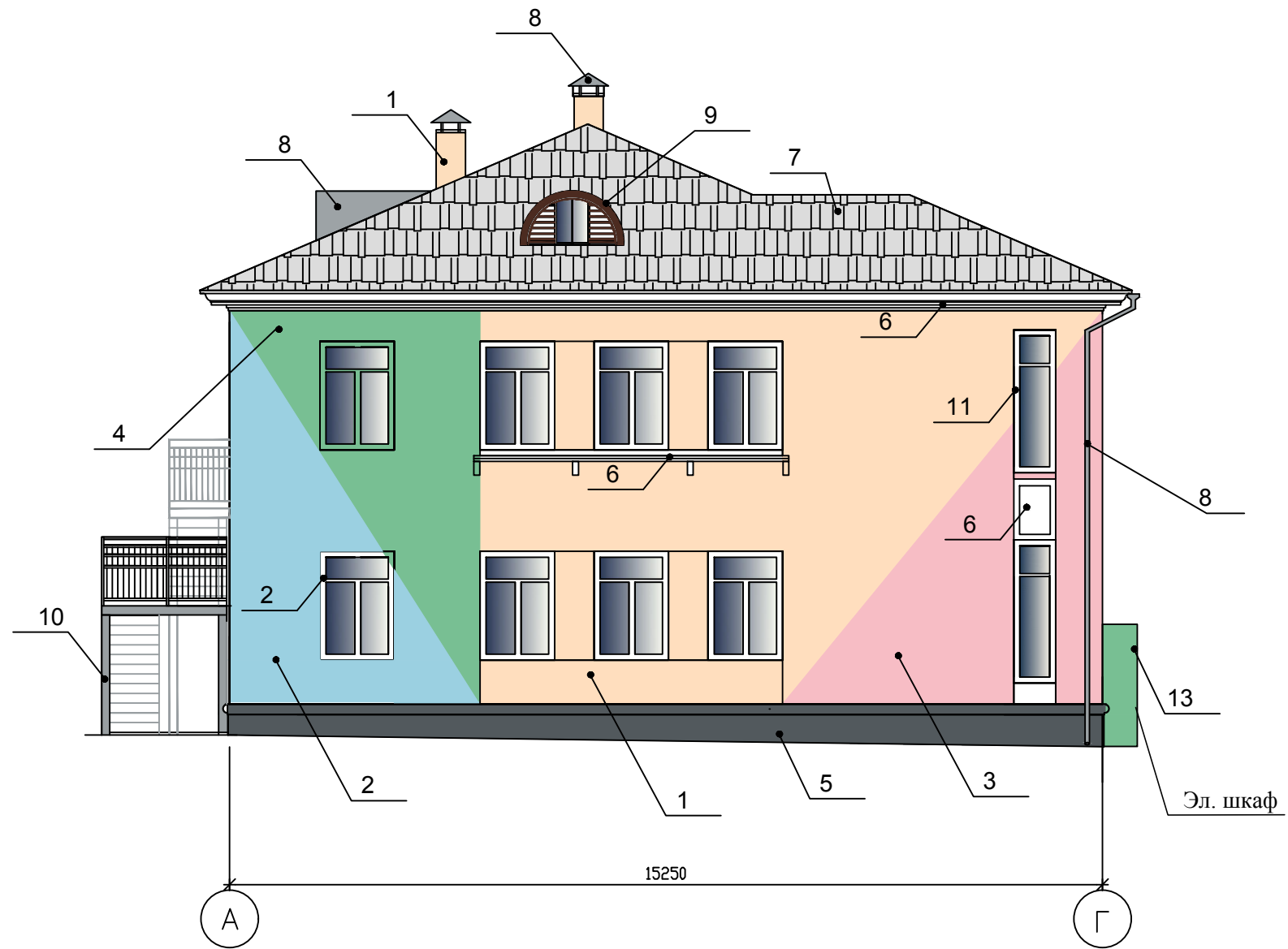
Инв.№ подл.  
Подпись и дата  
В.зам. инв.№

Условные обозначения:

1 - Выноска и номер позиции согласно ведомости отделки фасадов на листе 1.

						2 - 22 АР				
						МАДОУ "Детский сад № 24" по адресу: Пермский край, г. Краснокамск, ул. Большевикская, 21				
ИЗМ.	КОЛУЧ	ЛИСТ	№ ДОК.	ПОДПИСЬ	ДАТА	Ремонт фасада		СТАДИЯ Р	ЛИСТ 5	ЛИСТОВ
ГИП		Эстерлейн				Фасад в осях 4-1; Г-В; В-Г		ООО "ПРОЕКТСЕРВИС"		
Разработал		Айзатулова								
						Формат				

Фасад А - Г



Условные обозначения:

1 - Выноска и номер позиции согласно ведомости отделки фасадов на листе 1.

						2 - 22 АР		
						МАДОУ "Детский сад № 24" по адресу: Пермский край, г. Краснокамск, ул. Большевикская, 21		
ИЗМ.	КОЛУЧ	ЛИСТ	№ ДОК.	ПОДПИСЬ	ДАТА	СТАДИЯ	ЛИСТ	ЛИСТОВ
ГИП	Эстерлейн					Р	6	
Разработал	Айзатулова					Ремонт фасада		
						Фасад в осях А - Г		
						ООО "ПРОЕКТСЕРВИС"		

Формат

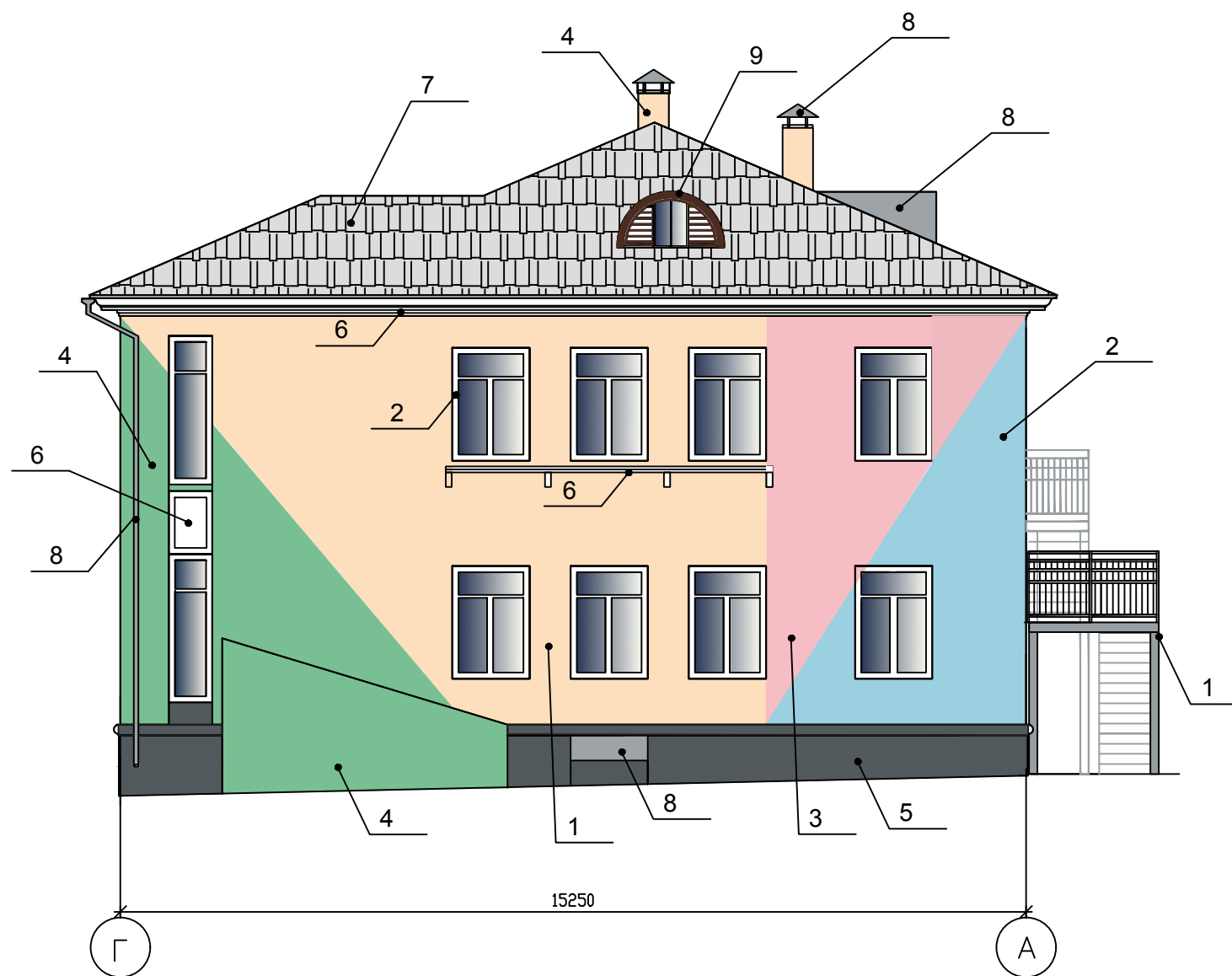
СОГЛАСОВАНО

В.зам. инж.Н

Подпись и дата

Инв.№ подл.

Фасад Г - А



Условные обозначения:

1 - Выноска и номер позиции согласно ведомости отделки фасадов на листе 1.

С О Г Л А С О В А Н О

В.зам. инж.Н

Подпись и дата

Инв.№ подл.

						2 - 22 АР		
						МАДОУ "Детский сад № 24" по адресу: Пермский край, г. Краснокамск, ул. Большевистская, 21		
ИЗМ.	КОЛУЧ	ЛИСТ	№ ДОК.	ПОДПИСЬ	ДАТА	СТАДИЯ	ЛИСТ	ЛИСТОВ
ГИП		Эстерлейн				Ремонт фасада	Р	7
Разработал		Айзатулова				Фасад в осях Г- А		ООО "ПРОЕКТСЕРВИС"



