

Паспорт колористического решения фасада здания в городе Краснокамск

Адрес объекта

Пермский край, г. Краснокамск,
ул. Чехова, д.5

Согласование с главным

архитектором г. Краснокамска

Ин14	Подпись и дата	Взам. инв. №

Паспорт колористического решения фасада здания в городе Краснокамск

Адрес объекта

Пермский край, г. Краснокамск,
ул. Чехова, д.5

Генеральный директор

Д. А. Казаков

Главный инженер проекта

А. Б. Мальцев

Взам. инв. №

Подпись и дата

Ин14

Содержание тома

Обозначение	Наименование	Примечания
	Титул	1
	Содержание тома	2
1	Общие сведения	3
2	Сведения об объекте	3
2.1	Градостроительная характеристика	3
2.2	Функциональное назначение объекта	4
2.3	Архитектурно-художественная	5
3	Топография	7
4	Фотофиксация объекта	
5	Требования и рекомендации	
ПР-03/03-21.2 -КП	Фасад 1-4. Фасад Г-А. Ведомость отделки фасада.	
ПР-03/03-21.2 -КП	Фасад 4-1. Фасад Б-Г.	
ПР-03/03-21.2 -КП	Фасад В-Б. Фасад А-Г.	

Инв. № подл.	Подпись и дата	Взам. инв. №	Паспорт колористического решения Пермский край, г. Краснокамск, ул. Чехова, д.5						Стадия	Лист	Листов
			Из	Лист	Лист	№	Подп.	Дата			
			Разраб.	Шулепова		2021	Содержание	Р	2	ООО «Энергосберегающие технологии»	
			ГИП	Мальцев		2021					
			Н.контр.	Мурашкина		2021					

1. Общие сведения

1. Адрес объекта: Пермский край, г. Краснокамск, ул. Чехова, д.5
2. Наименование объекта: жилой дом.
3. Год постройки: 1955 г.
4. Объект культурного наследия:
 - Является/не является
 - Расположен на территории объекта культурного наследия: нет
 - Расположен в охранной зоне объекта культурного наследия: нет
5. Вид работ по объекту:
 - Капитальный ремонт с устройством «вентилируемых фасадов»
 - Капитальный ремонт с устройством штукатурных фасадов
 - Ремонт и окраска фасада

2. Сведения об объекте

2.1 Градостроительная характеристика объекта

1. Расположение объекта в структуре города:
 - Центральная зона
 - Буферная зона
 - Зона современной (массовой) застройки
2. Расположение объекта в структуре квартала:
 - Внутриквартальное местоположение
 - Рядовой объект на линии застройки
 - Опорный (доминантный) элемент застройки
3. Функциональная территориальная зона (в соответствии с генеральным планом г. Краснокамск)

Жилая функциональная зона

 - Зона жилых микрорайонов и жилых групп многоквартирной жилой застройки
 - Зона жилых районов и микрорайонов многоквартирной жилой застройки

Инв. № подл.	Подпись и дата	Взам. инв. №

Изм.	Кол.уч.	Лист	№ док.	Подпись	Дата

Паспорт колористического решения
Пермский край, г. Краснокамск, ул. Чехова, д.5

Лист

3

- Зона жилых районов и микрорайонов многоквартирной жилой застройки

Зона транспортной инфраструктуры

- Зона линейных объектов внешнего транспорта и магистралей общегородского значения
- Зона прочих объектов внешнего транспорта
- Зона прочих объектов внешнего транспорта в составе особо охраняемых природных территорий

Общественная функциональная зона

- Многофункциональная общественная зона
- Многофункциональная парковая зона
- Специализированная общественная зона
- Культурно-просветительная, спортивно-рекреационная специализированная общественная зона, общественная зона смешанного размещения указанных объектов в составе особо охраняемых природных территорий

Производственная функциональная зона

- Промышленная зона
- Коммунальная зона
- Специальная зона

Функциональная зона особо охраняемых природных территорий, природных и озелененных территорий

- Функциональная зона особо охраняемых природных территорий, природных и озелененных территорий
- Зона водных поверхностей.

2.2 Функциональное назначение объекта:

- Жилое
- Административное
- Образовательное
- Медицинское

Инв. № подл.	Подпись и дата	Взам. инв. №

Изм.	Кол.уч.	Лист	№ док.	Подпись	Дата	Паспорт колористического решения Пермский край, г. Краснокамск, ул. Чехова, д.5	Лист
							4

- Физкультурно-оздоровительное
- Торговое
- Культурно-развлекательное
- Промышленное
- Транспортное
- Иное _____

2.3 Архитектурно-художественная характеристика

1. Объект:

Год постройки: 1955 г.

Этажность: 2.

2. Материалы и отделка существующих ограждающих конструкций:

Кровля:

- Металлический кровельный лист
- Профлист
- Металлочерепица
- Рулонная кровля
- Асбестоцементный кровельный лист

Стены:

- Облицовочный кирпич
- Кирпич, штукатурка
- Навесная панель
- Бетонный блок
- Металлическая утепленная панель
- Окраска
- Облицовка керамогранитной плиткой
- Облицовка керамической плиткой
- Облицовка композитными панелями
- Облицовка металлическими панелями
- Облицовка натуральным камнем

Инв. № подл.	Подпись и дата	Взам. инв. №

Изм.	Кол.уч.	Лист	№ док.	Подпись	Дата

Паспорт колористического решения
Пермский край, г. Краснокамск, ул. Чехова, д.5

- Иные виды облицовочных материалов

Ограждение (экран) балконов и лоджий:

- Железобетонная панель, окраска
- Металлическая панель (металлический профиль)
- Пластиковая панель (пластиковый профиль)
- Асбестоцементная панель
- Иные ограждения: _____

Оконные блоки (переплет)

- Деревянные
- Металлические
- Пластиковые
- Иные виды: _____

Дверные блоки:

- Деревянные
- Металлические
- Пластиковые
- Иные виды: _____

3. Существующее состояние колористического решения фасадов:

Кровля - скатная из асбестоцементных волнистых листов.

Стены – шлакоблочные.

Оконные блоки – белого цвета.

Дверные блоки – серого цвета.

Цоколь - ленточный фундамент, оштукатуренный.

Инв. № подл.	Подпись и дата	Взам. инв. №

Изм.	Кол.уч.	Лист	№ док.	Подпись	Дата	Паспорт колористического решения Пермский край, г. Краснокамск, ул. Чехова, д.5	Лист
							6

3. Местоположение в структуре города

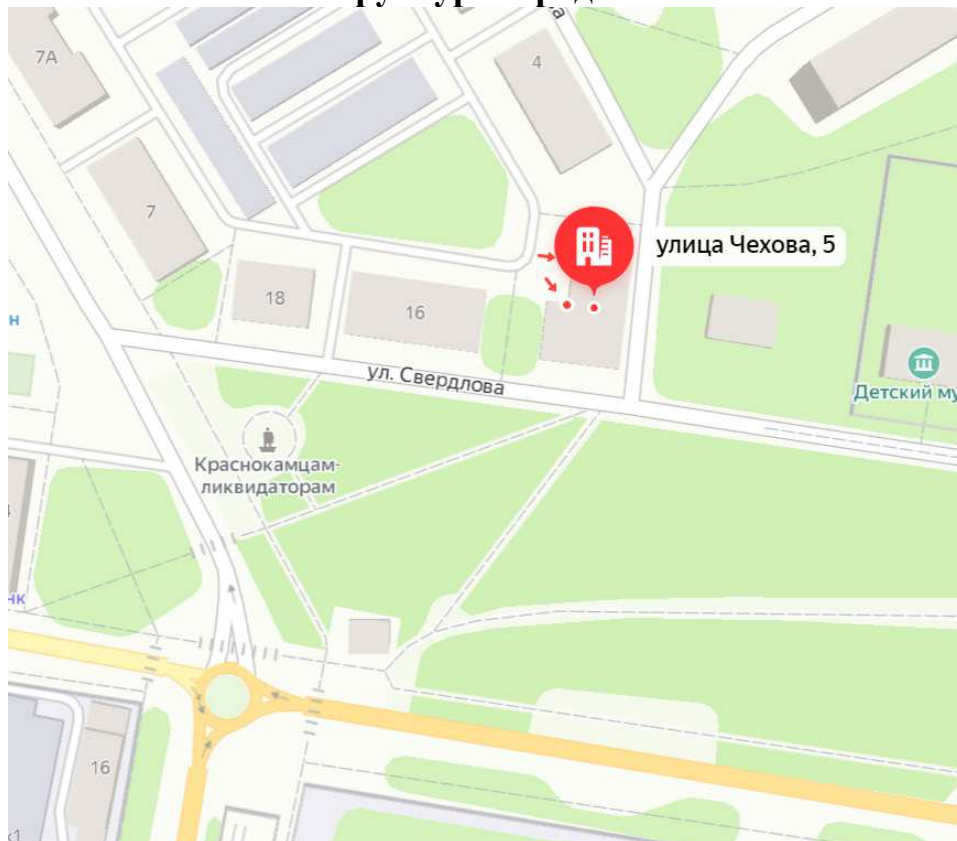


Рис.1-схема расположения объекта в городской среде

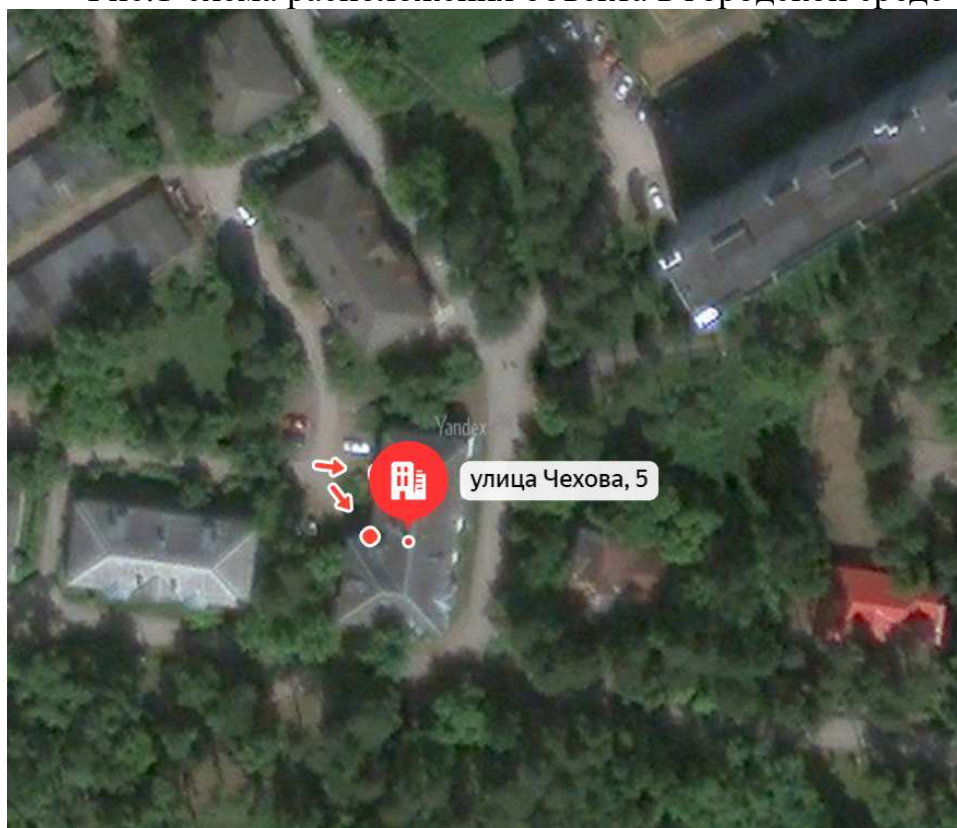


Рис.2-Местоположение дома по ул. Чехова

Инв. № подл.	Подпись и дата	Взам. инв. №

Изм.	Кол.уч.	Лист	№ док.	Подпись	Дата

Паспорт колористического решения
Пермский край, г. Краснокамск, ул. Чехова, д.5

4. Фотофиксация объекта

Фасад в осях А-В/4-3



Фасад в осях 1-4



Инв. № подл.	Подпись и дата	Взам. инв. №

Изм.	Кол.уч.	Лист	№ док.	Подпись	Дата

Паспорт колористического решения
Пермский край, г. Краснокамск, ул. Чехова, д.5

Фасад в осях 4-1



Фасад в осях 3-2



Инв. № подл.	Подпись и дата	Взам. инв. №

Изм.	Кол.уч.	Лист	№ док.	Подпись	Дата

Паспорт колористического решения
 Пермский край, г. Краснокамск, ул. Чехова, д.5

Фасад в осях 4-3



Фасад в осях В-Б



Инв. № подл.	Подпись и дата	Взам. инв. №

Изм.	Кол.уч.	Лист	№ док.	Подпись	Дата

Паспорт колористического решения
Пермский край, г. Краснокамск, ул. Чехова, д.5

Лист

10

Фасад в осях Г-А



Инв. № подл.	Подпись и дата	Взам. инв. №

Изм.	Кол.уч.	Лист	№ док.	Подпись	Дата

Паспорт колористического решения
Пермский край, г. Краснокамск, ул. Чехова, д.5

Лист

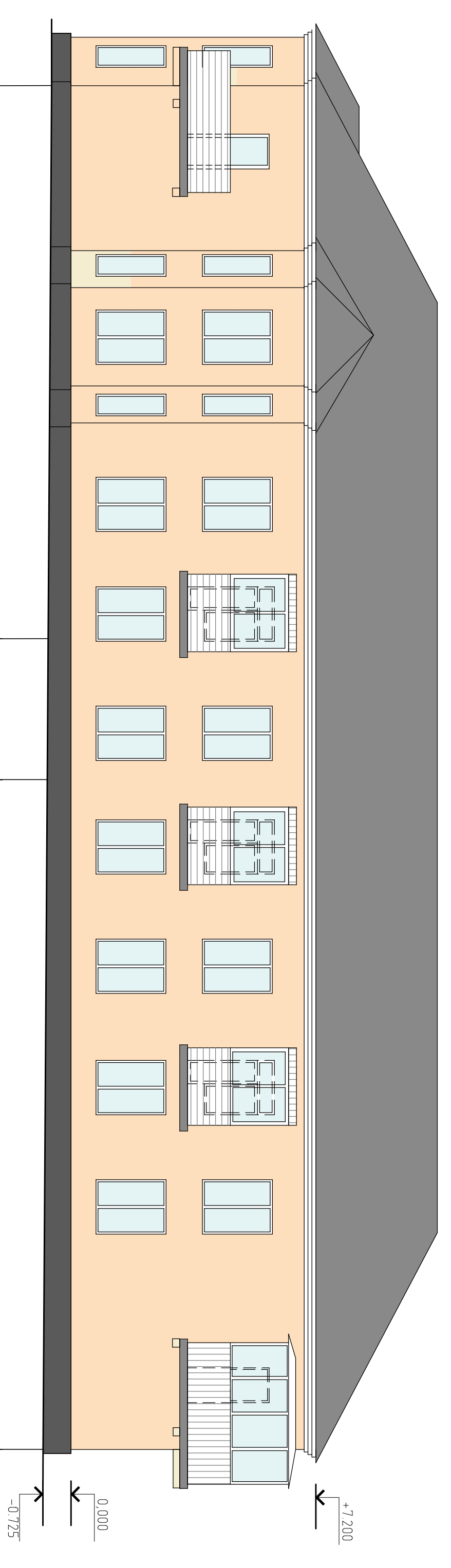
11

5. Требования и рекомендации:

По предлагаемому колористическому решению: предлагаемая цветовая гамма соответствует окружающей застройке, функциональному назначению, расположению в структуре (улицы, квартала). Рекомендуется при последующих ремонтах придерживаться выбранного колористического решения.

Инв. № подл.	Подпись и дата					Взам. инв. №
Изм.	Кол.уч.	Лист	№ док.	Подпись	Дата	Паспорт колористического решения Пермский край, г. Краснокамск, ул. Чехова, д.5 Лист 12

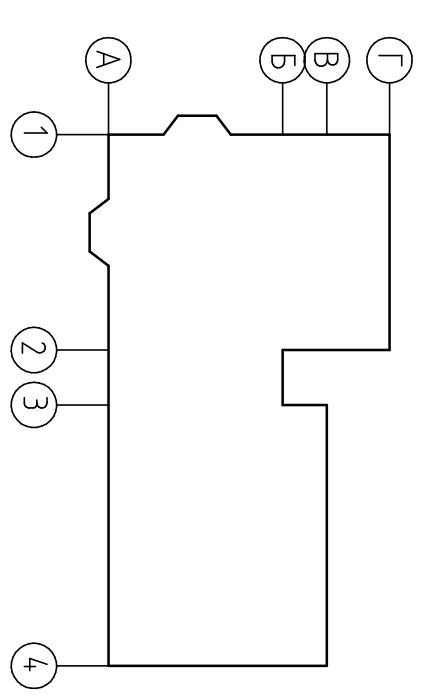
Фасад 1-4 М1:100



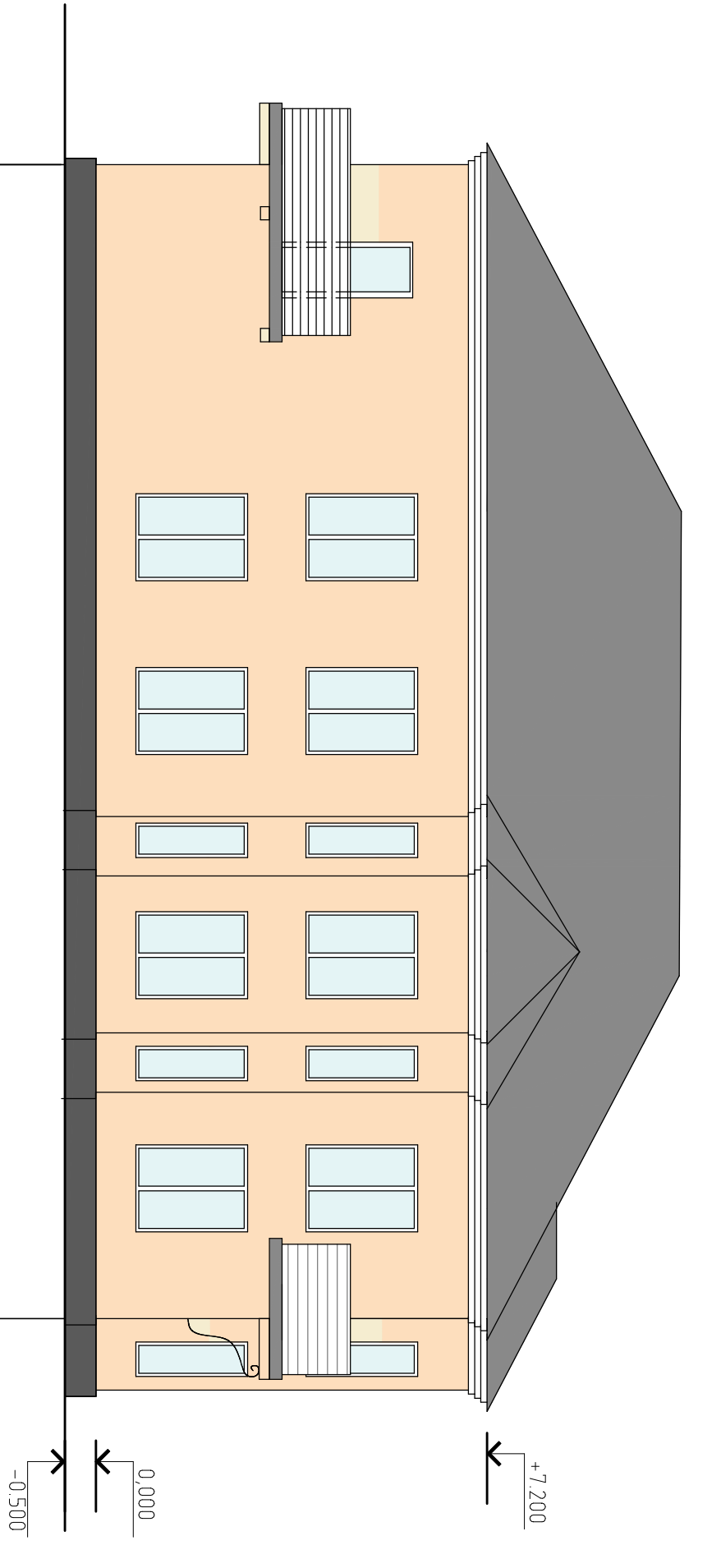
Ведомость отделки фасада

№ п/п	Наименование элемента	Материал или вид отделки	Образец цвета	Марка цвета по палитрам RAL
1	Основное поле стены	Окраска фасадной атмосферной краской	Оранжевый	RAL075 90 20
2	Архитектурные элементы (руствы, подоконники, пояс)	Окраска фасадной атмосферной краской	Белый	RAL 9010
3	Цоколь	Окраска фасадной атмосферной краской	Темносерый	RAL 7011
4	Оконный профиль	Металлопластик	Белый	RAL 9010
4	Дверные полотна	Краска по металлическим поверхностям	Серый	RAL 7040
5	Металлические элементы фасада	Краска по металлическим поверхностям	Серый	RAL 7040
6	Крыльца	Бетон	Серый	RAL 7047
7	Козырьки	Профлист	Серый	RAL 7047

План-схема здания



Фасад Г-А М1:100



ПР-03/03-212 - КП

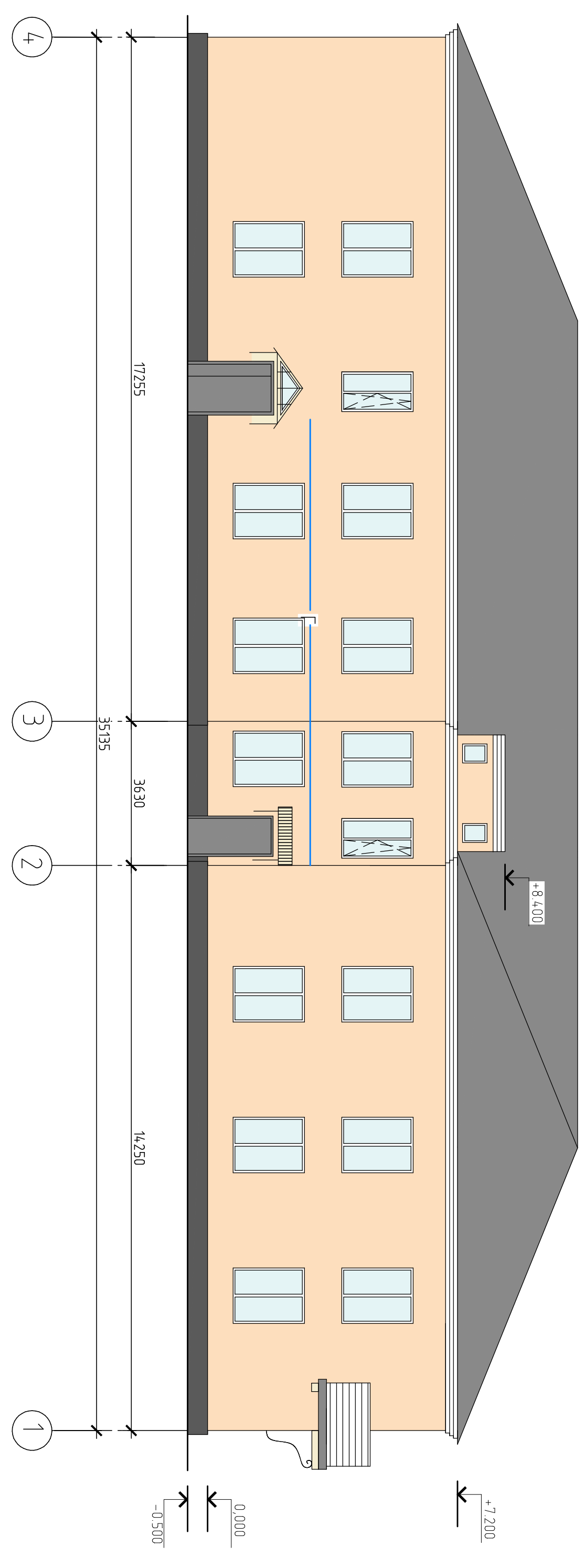
Капитальный ремонт фасада многоквартирного жилого дома, расположенного по адресу: Пермский край, г. Краснокамск, ул. Чехова, д. 5

Изм.	Колуч	Лист	№вок	Поруч	Дата
	ГИП	Мальцев			2021
	Разработал	Шуленова			2021
	Н. контр.	Израшкина			2021

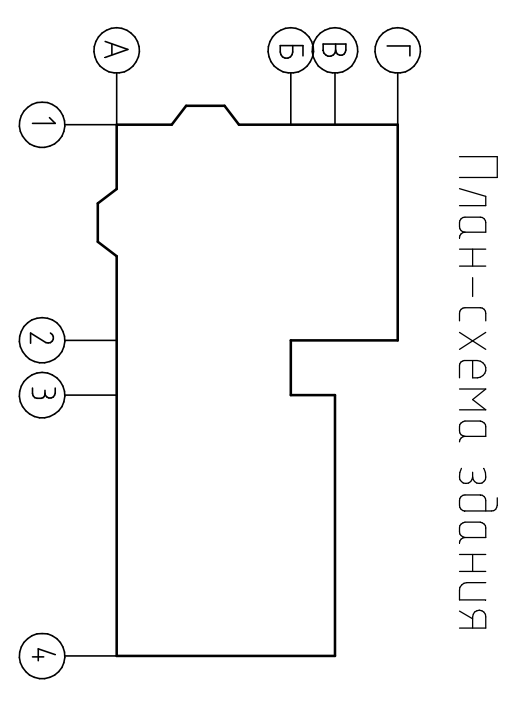
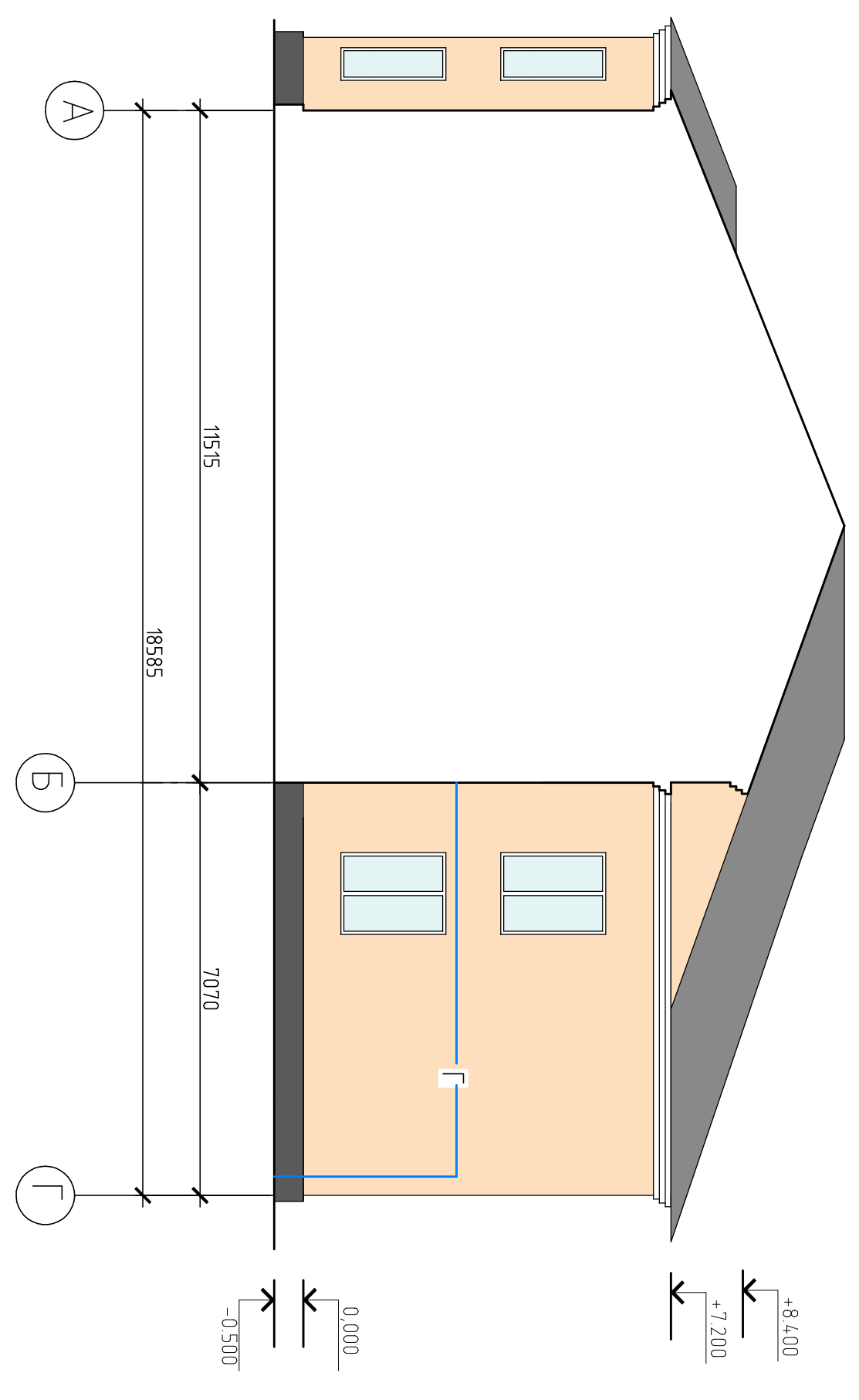
Согласовано					

Инв. № подл.	Подп. и дата	Взаим. инв. №

Фасад 4-1 М1:100



Фасад Б-Г М1:100

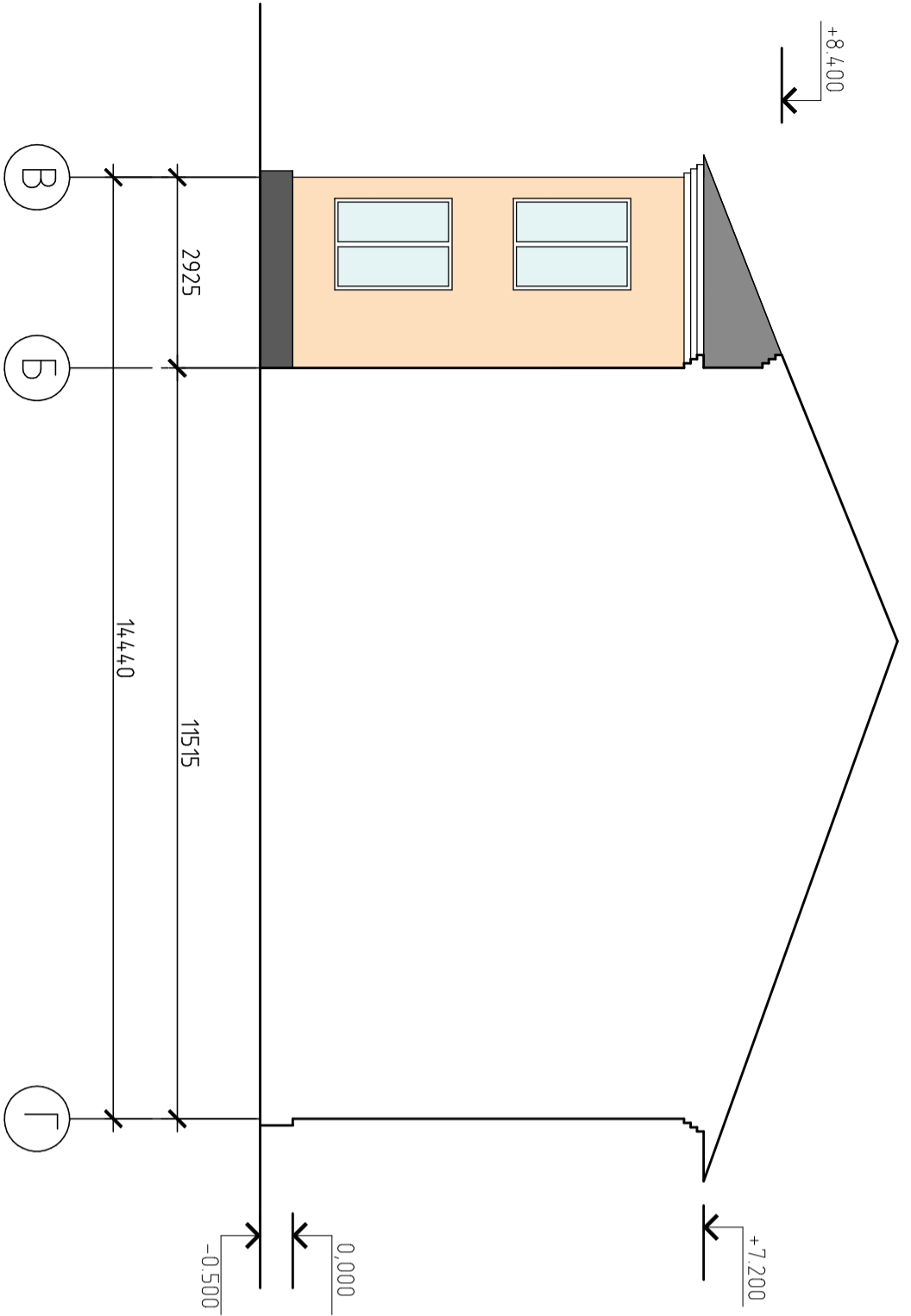


1. За отметку 0.000 принят верх цоколя
2. Крыша показана условно

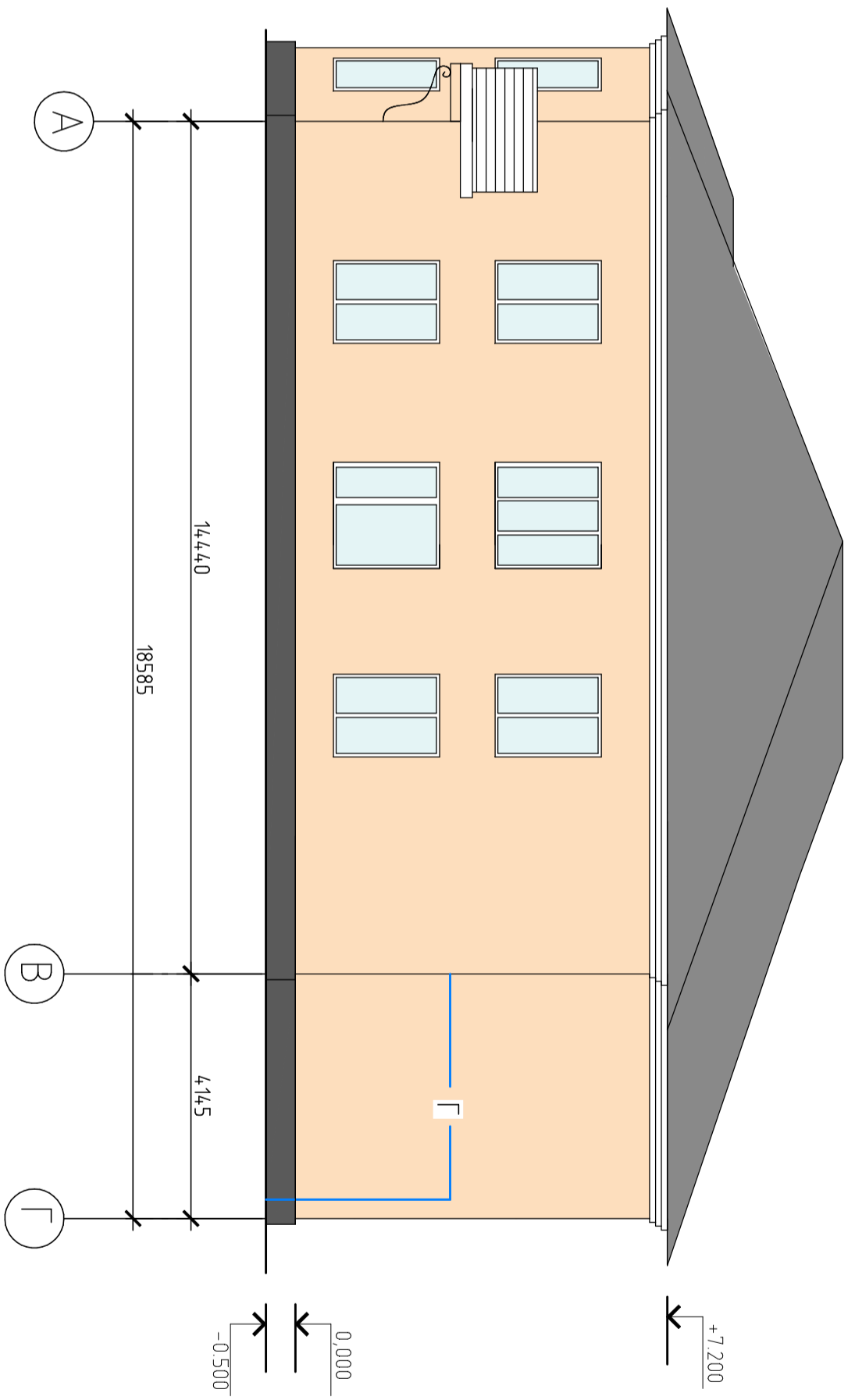
Изм.		Колуч	Лист	№Вок	Поруч	Дата	Капитальный ремонт фасада многоквартирного жилого дома, расположенного по адресу: Пермский край, г. Краснокамск, ул. Чехова, д. 5
ГИП		Мальцев				2021	
Разработал		Шульцова				2021	
Н. контр.	Ибрашчина					2021	Фасад 4-1, Фасад Б-Г.
							ООО "Энергообслуживающие технологии"

ПР-03/03-212 - КП

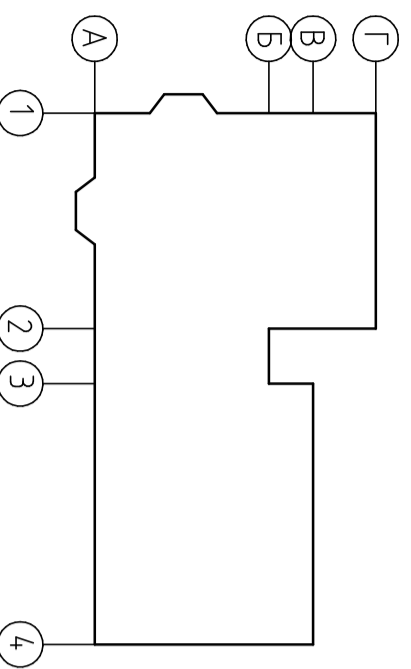
Фасад В-Б М1:100



Фасад А-Г М1:100



План-схема здания



Согласовано

Инв. № подл.	Подп. и дата	Взаим. инв. №

ПР-03/03-21.2 - КП

Капитальный ремонт фасада многоквартирного жилого дома, расположенного по адресу: Пермский край, г. Краснокамск, ул. Чехова, д. 5

Смадия Лист Листов

Р 3 3

ООО "Энергосберегающие технологии"

Изм.	Колуч	Лист	№ док	Подпись	Дата
ГИП	Мальцев			<i>[Signature]</i>	2021
Разработал	Шулепова			<i>[Signature]</i>	2021
Н. контр.	Мурашкина			<i>[Signature]</i>	2021

Фасад В-Б, фасад А-Г.