



Пангея

ПРОЕКТИРОВАНИЕ И СТРОИТЕЛЬСТВО



ОБЩЕСТВО С ОГРАНИЧЕННОЙ ОТВЕТСТВЕННОСТЬЮ «ПАНГЕЯ»
Ассоциация «Объединение проектировщиков «УниверсалПроект»
Регистрационный номер в государственном реестре
саморегулируемых организаций СРО-П-179-12122012
Регистрационный номер члена СРО 261018/481

Колерный паспорт фасадов здания по адресу:
Пермский край, г.Краснокамск, ул.Карла Либкнехта, 2Б

ПРОЕКТНАЯ ДОКУМЕНТАЦИЯ

819-59-2021-КПФ



Пангея
ПРОЕКТИРОВАНИЕ И СТРОИТЕЛЬСТВО

ОБЩЕСТВО С ОГРАНИЧЕННОЙ ОТВЕТСТВЕННОСТЬЮ «ПАНГЕЯ»
Ассоциация «Объединение проектировщиков «УниверсалПроект»
Регистрационный номер в государственном реестре
саморегулируемых организаций СРО-П-179-12122012
Регистрационный номер члена СРО 261018/481

Колерный паспорт фасадов здания по адресу:
Пермский край, г.Краснокамск, ул.Карла Либкнехта, 2Б

ПРОЕКТНАЯ ДОКУМЕНТАЦИЯ

819-59-2021-КПФ

Генеральный директор

Главный инженер проекта

Половников О. С.

Половников О. С.

Изм.	№ док.	Подп.	Дата

г. Пермь, 2021

Ведомость чертежей комплекта марки КПФ

Лист	Наименование	Примечание
1	Общие данные. Ведомость отделки фасадов. Ситуационная схема.	
2	Фотофиксация фасадов	
3	Главный фасад. Вывески 1 и 2	
4	Боковой фасад 1	
5	Дворовой фасад	
6	Боковой фасад 2	

Ситуационная схема



Рассматриваемое здание

Пояснительная записка

Колерный паспорт разработан для здания по адресу: Пермский край, г.Краснокамск, ул.Карла Либкнехта, 2Б на основании задания Заказчика.

Целью разработки архитектурных решений фасадов здания является комплексное изменение существующего колористического решения.

Колористическое решение разработано с учетом функционального назначения объекта, его расположения в структуре города, зон визуального восприятия, типа и цвета окружающей застройки, материалов существующих ограждающих конструкций.

Предполагается привести цветовое решение и оформление фасада к единому архитектурному внешнему виду, с определением мест размещения объектов наружной рекламы и визуальной информации, дополнительного оборудования на фасадах зданий.

Содержащиеся в проекте колористического решения фасадов цвета замаркированы в соответствии с палитрой RAL.

Принятые решения, соответствуют требованиям экологических, санитарно-гигиенических, противопожарных и других норм, действующих на территории Российской Федерации и обеспечивают безопасную для жизни и здоровья людей эксплуатацию объекта.

Предусмотренные паспортом решения не затрагивают конструктивные и другие характеристики надежности и безопасности здания. Несущие способности конструкций не нарушены.

Ведомость отделки фасадов

Поз.	Элемент фасада	Эталона цвета	Обозначение	Вид отделки	Прим.
1	Поле стены			Кирпич	
2	Поле стены			Кирпич	
3	Поле стены/цоколь	RAL 9003		Штукатурка	
4	Поле стены	RAL 7004		Профлист	
5	Поле стены зоны загрузки	RAL 7004		Профлист	
6	Фриз	RAL 3020		Металлокассеты	
7	Перекрытия входных дверей		белый	Металлопластик	
8	Перекрытия окон		белый	Металлопластик	
9	Металлические двери	RAL 7035		Краска по металлу	
10	Объемные буквы и логотипы		фирменные цвета	Оргстекло, металл, пластик	
11	Табличка-режимник		белый, прозрачный	Пленочная аппликация на стекле	

819-59-2021-КПФ

Колерный паспорт фасадов здания по адресу:
Пермский край, г.Краснокамск, ул.Карла Либкнехта, 2Б

Изм.	Кол.уч.	Лист	№ док.	Подп.	Дата	Стадия	Лист	Листов
Разраб.				Никифорова	11.21	П	1	6
Проверил				Половников	11.21			
Н.контр.				Чекмарева	11.21	Общие данные. Ведомость отделки фасадов. Ситуационная схема.		ООО "Пангея" г. Пермь

Инв. № подл. Подп. и дата. Взам. инв. №

Вид 1



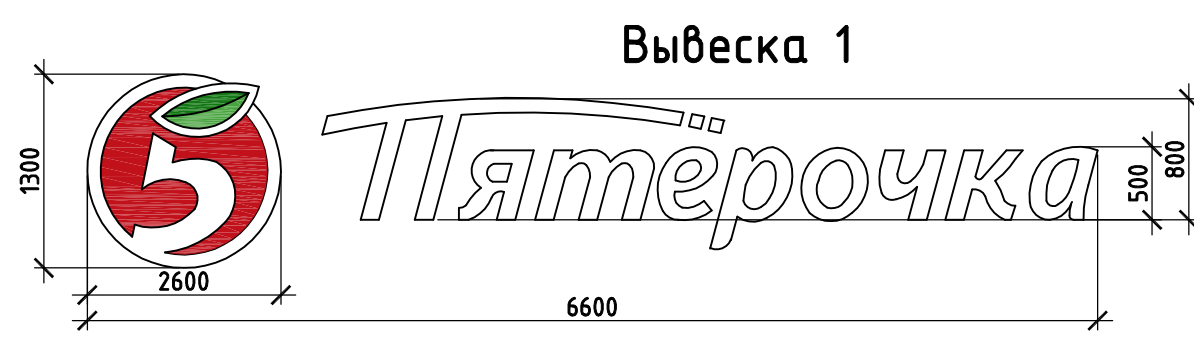
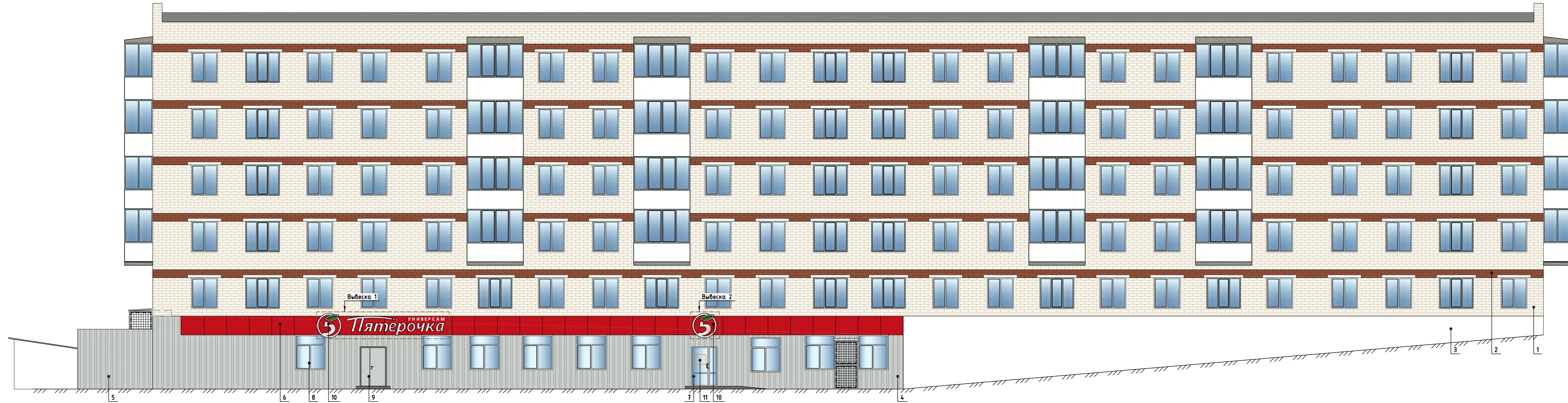
Вид 2



Инв. № подл. Подп. и дата Взам. инв. №

						819-59-2021-КПФ		
						Колерный паспорт фасадов здания по адресу: Пермский край, г.Краснокамск, ул.Карла Либкнехта, 2Б		
Изм.	Кол.уч.	Лист	№ док	Подп.	Дата	Стадия	Лист	Листов
Разраб.			Никифорова	<i>[Signature]</i>	11.21	П	2	
Проверил			Половникова	<i>[Signature]</i>	11.21			
Н.контр.			Чекмарева	<i>[Signature]</i>	11.21	Фотофиксация фасадов		000 "Пангея" г. Пермь

Главный фасад

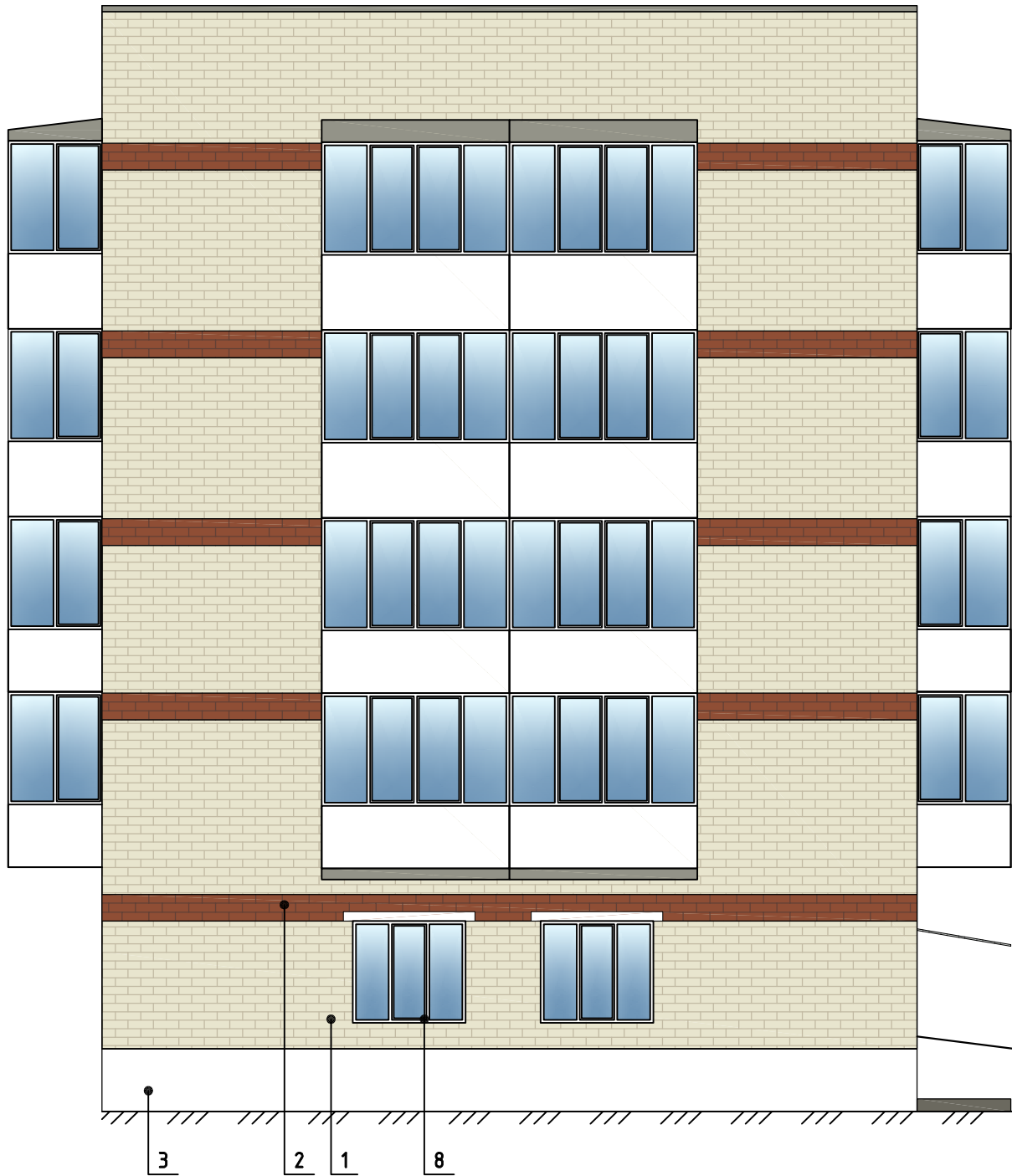


- Условные обозначения:**
- табличка-режимник;
 - место допустимого расположения вывесок;
 - место допустимого расположения оборудования.
1. Ведомость отделки фасадов см. лист. 1.
 2. Настенные вывески (далее - вывески) выполнены в виде отдельно расположенных букв без использования "подложки". Вывески привязаны к композиционным осям фасадов здания и соответствуют архитектурному решению фасадов.
 3. Размещение вывесок, табличек на фасадах здания осуществляется упорядочено и комплексно, с учетом:
 - сохранения общего архитектурно-художественного, композиционного решения фасадов;
 - единой высоты, толщины вывесок, табличек;
 - единой горизонтальной оси размещения на всем протяжении фасадов;
 - соблюдения требований Федерального закона от 01.06.2005 "53-ФЗ "О государственном языке Российской Федерации".
 4. Табличка-режимник выполнена в виде аппликации на стекле входной двери.

819-59-2021-КПФ					
Колерный паспорт фасадов здания по адресу: Пермский край, г.Краснокамск, ул.Карла Либкнехта, 2Б					
Изм.	Кол.чл.	Лист	№ док.	Подп.	Дата
Разраб.			Никифорова		11.21
Проверил			Половникова		11.21
Н.контр.	Чекмарева				11.21
				Стадия	Лист
				П	3
				000 "Пангея" г. Пермь	

Инв. № подл. Подп. и дата Взам. инв. №

Боковой фасад 1



Условные обозначения:

□ □ - место допустимого расположения оборудования.

1. Ведомость отделки фасадов см. лист. 1.
2. Настенные вывески (далее - вывески) выполнены в виде отдельно расположенных букв без использования "подложки". Вывески привязаны к композиционным осям фасадов здания и соответствуют архитектурному решению фасадов.
3. Размещение вывесок, табличек на фасадах здания осуществляться упорядочено и комплексно, с учетом:
 - сохранения общего архитектурно-художественного, композиционного решения фасадов;
 - единой высоты, толщины вывесок, табличек;
 - единой горизонтальной оси размещения на всем протяжении фасадов;
 - соблюдения требований Федерального закона от 01.06.2005 "53-ФЗ "О государственном языке Российской Федерации".

Инв. № подл. Подп. и дата. Взам. инв. №

						819-59-2021-КПФ		
						Колерный паспорт фасадов здания по адресу: Пермский край, г.Краснокамск, ул.Карла Либкнехта, 2Б		
Изм.	Кол.уч	Лист	№док	Подп.	Дата	Стадия	Лист	Листов
Разраб.			Никифорова	<i>[Signature]</i>	11.21	П	4	
Проверил			Половников	<i>[Signature]</i>	11.21			
Н.контр.			Чекмарева	<i>[Signature]</i>	11.21	Боковой фасад 1		ООО "Пангея" г. Пермь

Дворовой фасад



1. Ведомость отделки фасадов см. лист. 1.
2. Настенные вывески (далее - вывески) выполнены в виде отдельно расположенных букв без использования "подложки". Вывески привязаны к композиционным осям фасадов здания и соответствуют архитектурному решению фасадов.
3. Размещение вывесок, табличек на фасадах здания осуществляется упорядочено и комплексно, с учетом:
 - сохранения общего архитектурно-художественного, композиционного решения фасадов;
 - единой высоты, толщины вывесок, табличек;
 - единой горизонтальной оси размещения на всем протяжении фасадов;
 - соблюдения требований Федерального закона от 01.06.2005 "53-ФЗ "О государственном языке Российской Федерации".

Условные обозначения:

□ - место допустимого расположения оборудования.

819-59-2021-КПФ					
Колерный паспорт фасадов здания по адресу: Пермский край, г.Краснокамск, ул.Карла Либкнехта, 2Б					
Изм.	Кол.уч.	Лист	№ док.	Подп.	Дата
Разраб.			Никифорова		11.21
Проверил			Половникова		11.21
Н.контр.	Чекмарева				11.21
				Стадия	Лист
				П	5
				000 "Пангея" г. Пермь	

Дворовой фасад

000 "Пангея"
г. Пермь

Инф. № подл. Подп. и дата Взам. инб. №

Боковой фасад 2



Условные обозначения:

□□ - место допустимого расположения оборудования.

1. Ведомость отделки фасадов см. лист. 1.
2. Настенные вывески (далее - вывески) выполнены в виде отдельно расположенных букв без использования "подложки". Вывески привязаны к композиционным осям фасадов здания и соответствуют архитектурному решению фасадов.
3. Размещение вывесок, табличек на фасадах здания осуществляется упорядочено и комплексно, с учетом:
 - сохранения общего архитектурно-художественного, композиционного решения фасадов;
 - единой высоты, толщины вывесок, табличек;
 - единой горизонтальной оси размещения на всем протяжении фасадов;
 - соблюдения требований Федерального закона от 01.06.2005 "53-ФЗ "О государственном языке Российской Федерации".

Инв. № подл. Подп. и дата. Взам. инв. №

819-59-2021-КПФ					
Колерный паспорт фасадов здания по адресу: Пермский край, г.Краснокамск, ул.Карла Либкнехта, 2Б					
Изм.	Кол.уч	Лист	№ док	Подп.	Дата
Разраб.		Никифорова		<i>[Signature]</i>	11.21
Проверил		Половников		<i>[Signature]</i>	11.21
Н.контр.		Чекмарева		<i>[Signature]</i>	11.21
				Боковой фасад 2	000 "Пангея" г. Пермь
				Стадия	Лист
				П	6
				Листов	

**ВЫПИСКА ИЗ РЕЕСТРА ЧЛЕНОВ САМОРЕГУЛИРУЕМОЙ
ОРГАНИЗАЦИИ**

11 октября 2021г.

(дата)

№ 4

(номер)

Ассоциация «Объединение проектировщиков "УниверсалПроект»

(полное и сокращенное наименование саморегулируемой организации)

Саморегулируемая организация: АС «Объединение проектировщиков "УниверсалПроект»

основанная на членстве лиц, осуществляющих проектирование

(вид саморегулируемой организации)

123022, г. Москва, ул. Красная Пресня, д. 28, комн. 303б

универсалпро.рф

u-proect@mail.ru

*(адрес места нахождения саморегулируемой организации, адрес официального сайта
в информационно-телекоммуникационной сети «Интернет», адрес электронной почты)
СРО-П-179-12122012*

(регистрационный номер записи в государственном реестре саморегулируемых организаций)

выдана ОБЩЕСТВО С ОГРАНИЧЕННОЙ ОТВЕТСТВЕННОСТЬЮ «ПАНГЕЯ»

*(фамилия, имя, (в случае, если имеется) отчество заявителя – физического лица
или полное наименование заявителя – юридического лица)*

Наименование	Сведения
1. Сведения о члене саморегулируемой организации:	
1.1. Полное и (в случае, если имеется) сокращенное наименование юридического лица или фамилия, имя, (в случае, если имеется) отчество индивидуального предпринимателя	ОБЩЕСТВО С ОГРАНИЧЕННОЙ ОТВЕТСТВЕННОСТЬЮ «ПАНГЕЯ» (ООО «ПАНГЕЯ»)
1.2. Идентификационный номер налогоплательщика (ИНН)	ИНН 5904266155
1.3. Основной государственный регистрационный номер (ОГРН) или основной государственный регистрационный номер индивидуального предпринимателя (ОГРНИП)	ОГРН 1125904004214
1.4. Адрес места нахождения юридического лица	614090, Пермский край, Пермь, Лодыгина, дом 33, кв.14
1.5. Место фактического осуществления деятельности <i>(только для индивидуального предпринимателя)</i>	
2. Сведения о членстве индивидуального предпринимателя или юридического лица в саморегулируемой организации:	
2.1. Регистрационный номер члена в реестре членов саморегулируемой организации	Регистрационный номер в реестре членов: 261018/481
2.2. Дата регистрации юридического лица или индивидуального предпринимателя в реестре членов саморегулируемой организации <i>(число, месяц, год)</i>	Дата регистрации в реестре: 21.12.2018
2.3. Дата <i>(число, месяц, год)</i> и номер решения о приеме в члены саморегулируемой организации	Решение б/н от 26.10.2018
2.4. Дата вступления в силу решения о приеме в члены саморегулируемой организации <i>(число, месяц, год)</i>	вступило в силу 21.12.2018
2.5. Дата прекращения членства в саморегулируемой организации <i>(число, месяц, год)</i>	Действующий член Ассоциации
2.6. Основания прекращения членства в саморегулируемой организации	
3. Сведения о наличии у члена саморегулируемой организации права выполнения работ:	

Наименование	Сведения	
3.1. Дата, с которой член саморегулируемой организации имеет право выполнять инженерные изыскания, осуществлять подготовку проектной документации, строительство, реконструкцию, капитальный ремонт, снос объектов капитального строительства по договору подряда на выполнение инженерных изысканий, подготовку проектной документации , по договору строительного подряда, по договору подряда на осуществление сноса (<i>нужное выделить</i>):		
в отношении объектов капитального строительства (кроме особо опасных, технически сложных и уникальных объектов, объектов использования атомной энергии)	в отношении особо опасных, технически сложных и уникальных объектов капитального строительства (кроме объектов использования атомной энергии)	в отношении объектов использования атомной энергии
21.12.2018	-	-

3.2. Сведения об уровне ответственности члена саморегулируемой организации по обязательствам **по договору подряда на** выполнение инженерных изысканий, **подготовку проектной документации**, по договору строительного подряда, по договору подряда на осуществление сноса, и стоимости работ по одному договору, в соответствии с которым указанным членом внесен взнос в компенсационный фонд возмещения вреда (*нужное выделить*):

а) первый	x	до 25000000 руб.
б) второй	-	до 50000000 руб.
в) третий	-	до 300000000 руб.
г) четвертый	-	300000000 руб. и более

3.3. Сведения об уровне ответственности члена саморегулируемой организации по обязательствам **по договору подряда на** выполнение инженерных изысканий, **подготовку проектной документации**, по договору строительного подряда, по договору подряда на осуществление сноса, заключенным с использованием конкурентных способов заключения договоров, и предельному размеру обязательств по таким договорам, в соответствии с которым указанным членом внесен взнос в компенсационный фонд обеспечения договорных обязательств (*нужное выделить*):

а) первый	-	до 25000000 руб.
б) второй	-	до 50000000 руб.
в) третий	-	до 300000000 руб.
г) четвертый	-	300000000 руб. и более

4. Сведения о приостановлении права выполнять инженерные изыскания, осуществлять подготовку проектной документации, строительство, реконструкцию, капитальный ремонт, снос объектов капитального строительства:

4.1. Дата, с которой приостановлено право выполнения работ (<i>число, месяц, год</i>)	-
4.2. Срок, на который приостановлено право выполнения работ *	-

* указываются сведения только в отношении действующей меры дисциплинарного воздействия

Генеральный директор
АС«Объединение
проектировщиков
"УниверсалПроект»

(должность
уполномоченного лица)



Воробьев С.О.
(инициалы, фамилия)

М.П.