

ОБЩЕСТВО С ОГРАНИЧЕННОЙ ОТВЕТСТВЕННОСТЬЮ
"ГеоОкс"

ЗАКАЗЧИК: ООО "Агроторг"

ПАСПОРТ ВНЕШНЕГО ОБЛИКА ОБЪЕКТА КАПИТАЛЬНОГО СТРОИТЕЛЬСТВА
(КОЛЕРНЫЙ ПАСПОРТ)

АДРЕС ОБЪЕКТА: Пермский край, п. Майский,
ул. 9-ой Пятилетки, д. ба

Шифр: 137-12.2020-КП

Г.ПЕРМЬ 2021 г.

Ведомость чертежей		
Лист	Наименование	Примечание
1	Общие данные	
2	Общие данные (продолжение)	
3	Фотофиксация фасадов	
4	Главный фасад	
5	Дворовой фасад	
6	Боковые фасады	
7	Размещение средств размещения информации, рекламных конструкций. Главный фасад	
8	Эталоны колеров	

Пояснительная записка

1. Тип объекта - общественное здание торгового назначения, расположенное по адресу Пермский край, п. Майский, ул. 9-ой Пятилетки, д. 6а. Построено в 2015 г.
2. Описание существующего облика здания: здание одноэтажное, с металлическим каркасом, облицовано трехслойными металлическими панелями с утеплителем.
3. Обоснование проектных решений. Оформление фасада и цветовые решения: выполняется в соответствии с дизайн-макетом.
4. Крыльцо главного входа: наружные ступени и пандус облицовываются тротуарной плиткой толщиной не менее 20 мм, стального цвета. Подступенок - бортовой камень. Краевые ступени лестниц выделить тактильной полосой по СП 59.13330.2016. Материал отделки фриза козырька главного входа алюминиевые композитные панели зеленого цвета RAL 6037. При монтаже композитных панелей необходимо клепки (саморезы) подбирать в один цвет с композитными панелями.

Цель разработки колерного паспорта-приведение цветового решения и оформления здания к единому архитектурному внешнему виду с применением современных конструкций и материалов. Определение возможных мест размещения средств размещения информации, рекламных конструкций, а также дополнительного оборудования.

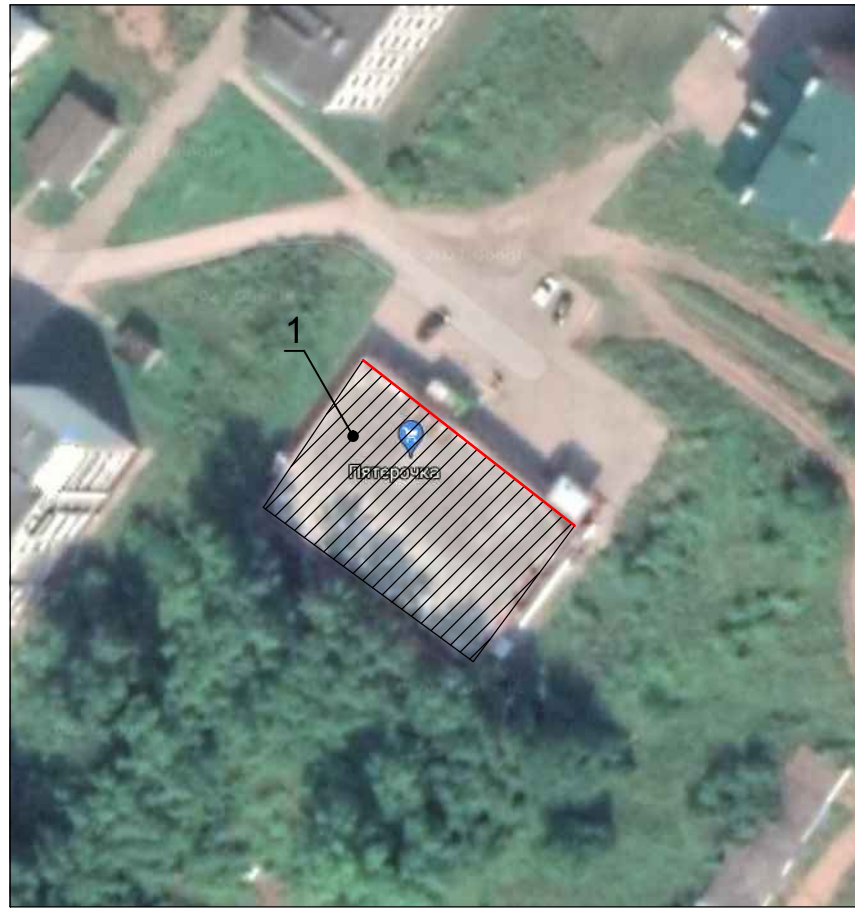
В колерном паспорте установлены типы отделки и цветовое решение фасадов, определено оформление входных групп, определены типы и места размещения средств размещения информации, рекламных конструкций.

В соответствии с Градостроительным кодексом Российской Федерации согласованные проекты колерных паспортов, либо проекты изменений в колерные паспорта не являются разрешительной документацией на строительство, реконструкцию объекта капитального строительства; не являются правовым основанием на устройство пристроек, навесов, козырьков.

Ведомость отделки фасадов					
Поз.	Элемент фасада	Эталон цвета	Обознач.	Вид отделки	Примеч.
1	Основное поле стен		Серый RAL9007	Сэндвич панели	
2	Двери, двери (входная группа)		RAL9006/ RAL9003	Металло-пластиковые	
3	Стойки главного крыльца		Серый RAL9006	Металлические	
4	Служебные двери		Серый RAL9006	Металлические	
5	Фриз (тип 1)		Зеленый RAL6037	Металл окрашенный	
6	Фриз (тип 2)		Красный RAL3028	Металл окрашенный	
7	Элементы воздухопроводов		Серый RAL9007	Оцинкованный лист	
8	Козырек		Белый RAL9003	Профилированный лист	
9	Стены пристроев		Серый RAL9007	Профилированный лист	
10	Переплеты окон, витражей, дверей		RAL9007/ RAL9003	Металло-пластиковые	
11	Элементы лестниц		Серый RAL9007	Сэндвич панели	
12	Стойки служебных крылец		RAL1003/ RAL9005/ RAL 9006	Металл окрашенный	

						137-12.2020-КП			
						Колерный паспорт объекта капитального строительства Пермский край, п. Майский, ул. 9-ой Пятилетки, д. 6а			
Кол. уч.	Изм.	№ док.	Лист	Подп.	Дата	Нежилое здание	Стадия	Лист	Листов
Разраб.		Пепеляева			04.2021		п	3	
ГИП		Сивкова			04.2021	Общие данные	GeoOкс г. Пермь		

Ситуационный план



ИНСТРУКЦИЯ

о порядке производства работ, связанных с окраской фасадов и всех наружных частей зданий, сооружений, строений, расположенных на территории поселка Майский


- Окраска фасадов и всех наружных частей зданий, сооружений, строений и прочих объектов, расположенных на территории п. Майский, может производиться лишь на основании колерного паспорта фасадов на ремонт и окраску, выдаваемых Администрацией Краснокамского городского округа.
- До начала процесса окраски здания или какого-либо сооружения должны быть произведены работы по капитальному ремонту всех без исключения наружных частей его, подлежащих окраске.
- До начала ремонта зданий, имеющих газосветовую рекламу, сообщить рекламораспространителю о предстоящих работах на фасаде здания с целью сохранения вывесок либо их демонтажу.
- Полуразрушенные и разрушенные архитектурные художественно-скульптурные детали здания, карнизы, колонны, пилястры, капители, фризы, тяги, лепные украшения, барельефы, мозаика, художественная роспись подлежат обязательному восстановлению в своём первоначальном виде. Категорически запрещается производить окраску зданий без предварительного восстановления указанных деталей.
- Металлические поверхности отдельных частей здания, чугунные решетки, перила балконов и лестниц, кронштейны, дверные и оконные приборы, архитектурно-художественные детали перед окраской очищают от грязи, ржавчины, старой краски и покрываются вновь лишь масляной краской.
- В соответствии с выданными образцами цвета (колерами) на окраску здания организация, проводящая ремонт здания, составляет пробные образцы цвета, которые наносятся на видное место стены.
- Проверку и согласование пробного образца цвета (колера), а также готовности поверхности стены и отдельных наружных частей здания к окраске производит уполномоченный представитель администрации Краснокамского городского округа. Без указанной проверки и согласования производить окраску фасада категорически воспрещается.
- Домоуправления, организации и учреждения, производящие окраску и связанный с нею ремонт здания, несут полную ответственность за точное выполнение настоящей инструкции и привлекаются к ответственности за нарушение ее.
- Цветовая гамма рекламодателя должна гармонировать с основным колористическим решением фасадов здания.
- По всем вопросам, связанным с производством работ по окраске зданий, необходимо обращаться в Администрацию Краснокамского городского округа.

Ведомость ссылочных и прилагаемых документов

Обозначение	Наименование	Примечание
	<u>Ссылочные документы</u>	
Федеральный закон от 06.10.2003 N 131-ФЗ	Об общих принципах организации местного самоуправления в Российской Федерации	

Условные обозначения:

- 1 - здание нежилое, расположенного по адресу: Пермский край, п. Майский, ул. 9-ой Пятилетки д. 6а
- - фасады, где размещены средства размещения информации

						137-12.2020-КП			
						Колерный паспорт объекта капитального строительства Пермский край, п. Майский, ул. 9-ой Пятилетки, д. 6а			
Кол. уч.	Изм.	№ док.	Лист	Подп.	Дата	Нежилое здание	Стадия	Лист	Листов
Разраб.		Пепеляева		<i>[Подпись]</i>	04.2021		п	2	
ГИП		Сивкова		<i>[Подпись]</i>	04.2021				
						Общие данные (продолжение)			

Главный фасад



Дворовой фасад



Боковой фасад



Боковой фасад




Согласовано

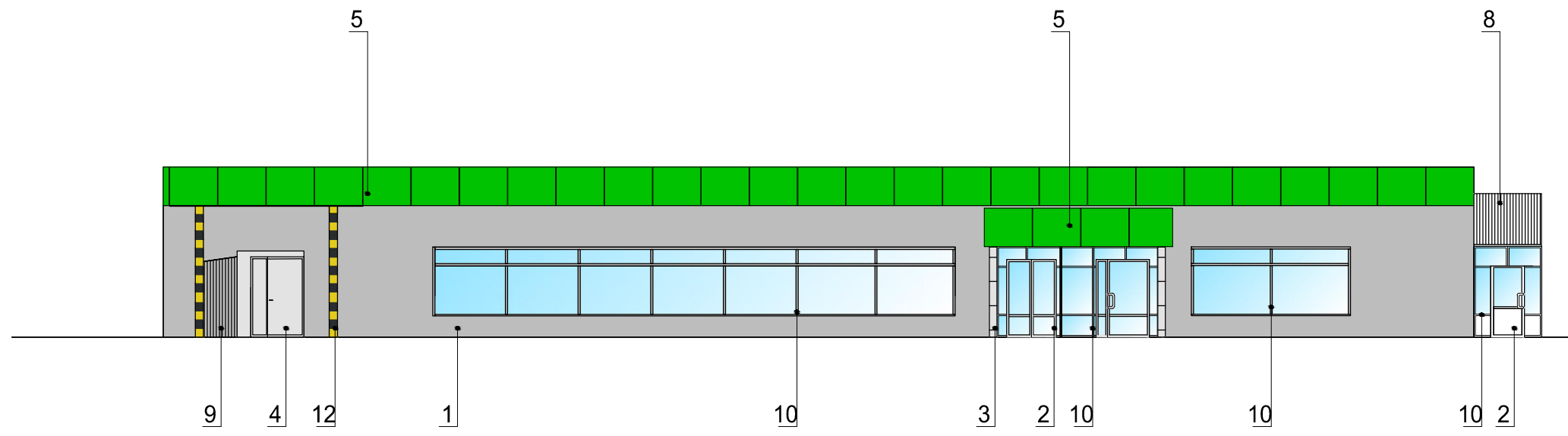
Взам. инв. №

Подп. и дата

Инв. № подл.

						137-12.2020-КП					
						Колерный паспорт объекта капитального строительства Пермский край, п. Майский, ул. 9-ой Пятилетки, д. 6а					
Кол. уч.	Изм.	№ док.	Лист	Подп.	Дата	Нежилое здание	Стадия	Лист	Листов		
Разраб.		Пепеляева		<i>[Signature]</i>	04.2021		п	3			
ГИП		Сивкова		<i>[Signature]</i>	04.2021						
						Фотофиксация фасадов	 ООО «ГеоОкс» г. Пермь				


Главный фасад



Условные обозначения:

4 -выноска и номер позиции согласно ведомости отделки фасадов на л.1

1. В случае, если наружные лестницы при дополнительно устроенных входах в общественные помещения здания выходят за границы предоставленного земельного участка и красные линии квартала, то устройство дополнительных или переустройство существующих входных групп требует получения разрешения в установленном порядке.
2. В случае устройства или переустройства (перепланировки, ремонта, реконструкции) помещений общественного назначения, их входных групп в обязательном порядке должны быть предусмотрены мероприятия по обеспечению доступности данных помещений для маломобильных групп населения, включая инвалидов, использующих кресла-коляски и собак-проводников (далее-МГН) в соответствии с требованиями СП 59.13330.2016 Свод правил. Доступность зданий и сооружений для маломобильных групп населения. Данный свод правил касается функционально-планировочных элементов зданий и сооружений, их участков или отдельных помещений, доступных для МГН (входные узлы, коммуникации, пути эвакуации, помещения и зоны обслуживания, а также их информационное и инженерное обустройство). В частности, лестницы при входах в общественные помещения должны дублироваться пандусами с уклоном не более 1:20 (50/0) или иными средствами подъема (подъемные платформы, лифты и т.д.). Согласно вышеуказанному Своду правил наружные лестницы и пандусы должны иметь поручни с учетом технических требований к опорным стационарным устройствам по ГОСТ Р 51261; размеры входной площадки при открывании дверей наружу должны быть не менее 1,4 x 2,0 или 1 x 1,85; размеры входной площадки с пандусом не менее 2,2 x 2,2 м.

						137-12.2020-КП			
						Колерный паспорт объекта капитального строительства Пермский край, п. Майский, ул. 9-ой Пятилетки, д. 6а			
Изм.	Кол. уч.	№ док.	Лист	Подп.	Дата	Нежилое здание	Стадия	Лист	Листов
Разраб.		Пепеляева		<i>[Signature]</i>	04.2021		П	4	
ГИП		Сивкова		<i>[Signature]</i>	04.2021	Главный фасад	 ООО «ГеоОкс» г. Пермь		

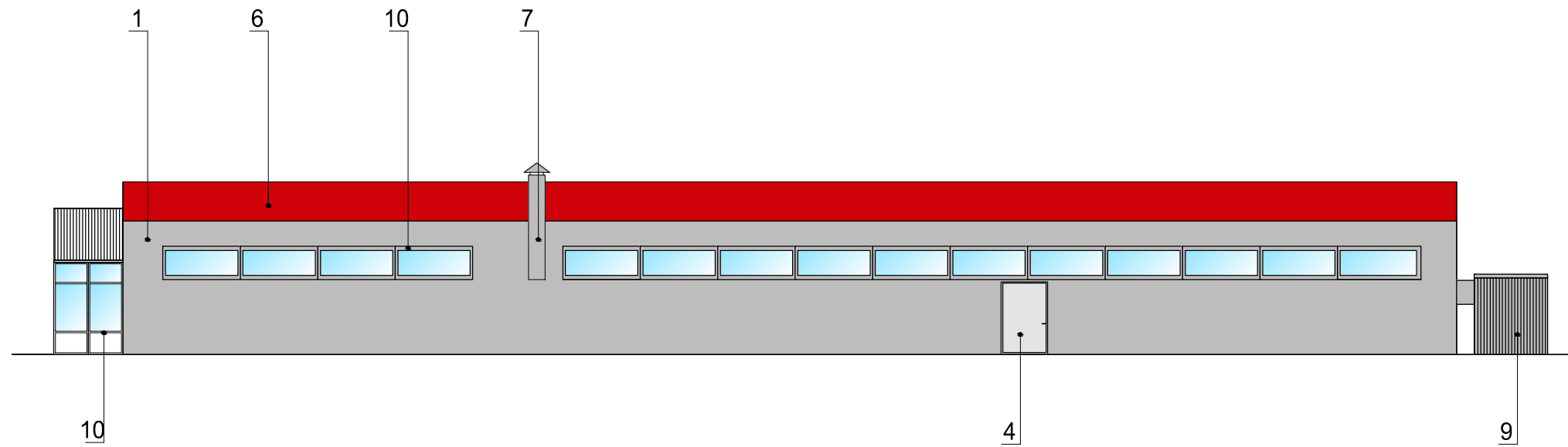
Согласовано

Взам. инв. №

Подп. и дата

Инв. № подл.

Дворовый фасад



1. К дополнительному оборудованию относятся: наружные блоки систем вентиляции и кондиционирования, вентиляционные и водосточные трубы; антенны, видеокамеры наружного наблюдения; почтовые ящики; кабельные линии, пристенные электрощиты; флагштоки и так далее;
2. Размещение дополнительного оборудования, дополнительных элементов и устройств на фасадах объектов капитального строительства допускается при соблюдении следующих условий:
- соответствие размещения дополнительного оборудования архитектурному решению фасадов, предусмотренному проектной документацией, в соответствии с которой осуществлено строительство (реконструкция) Объекта, с привязкой к единой (вертикальной, горизонтальной) системе осей фасадов;
 - единая горизонтальная ось - условная прямая линия. Определяется как половина расстояния между верхним и нижним архитектурным элементом (окна, наличники, карниз, фриз и другие), выделяющимися (западающим, выступающим) из плоскости стены;
 - единая вертикальная ось - условная прямая линия. Определяется как половина расстояния между границами одного архитектурного элемента (окна, двери, колонны) либо между двумя архитектурными элементами (окна, двери, колонны);
 - комплексное решение размещения оборудования - единое архитектурное и цветовое решение (в том числе размер, форма, материал);
 - размещение дополнительного оборудования на архитектурных деталях, элементах декора, поверхностях с ценной архитектурной отделкой, а также крепление, ведущее к повреждению архитектурных поверхностей, не допускаются.

Условные обозначения:


 -выноска и номер позиции согласно ведомости отделки фасадов на л.1

Согласовано

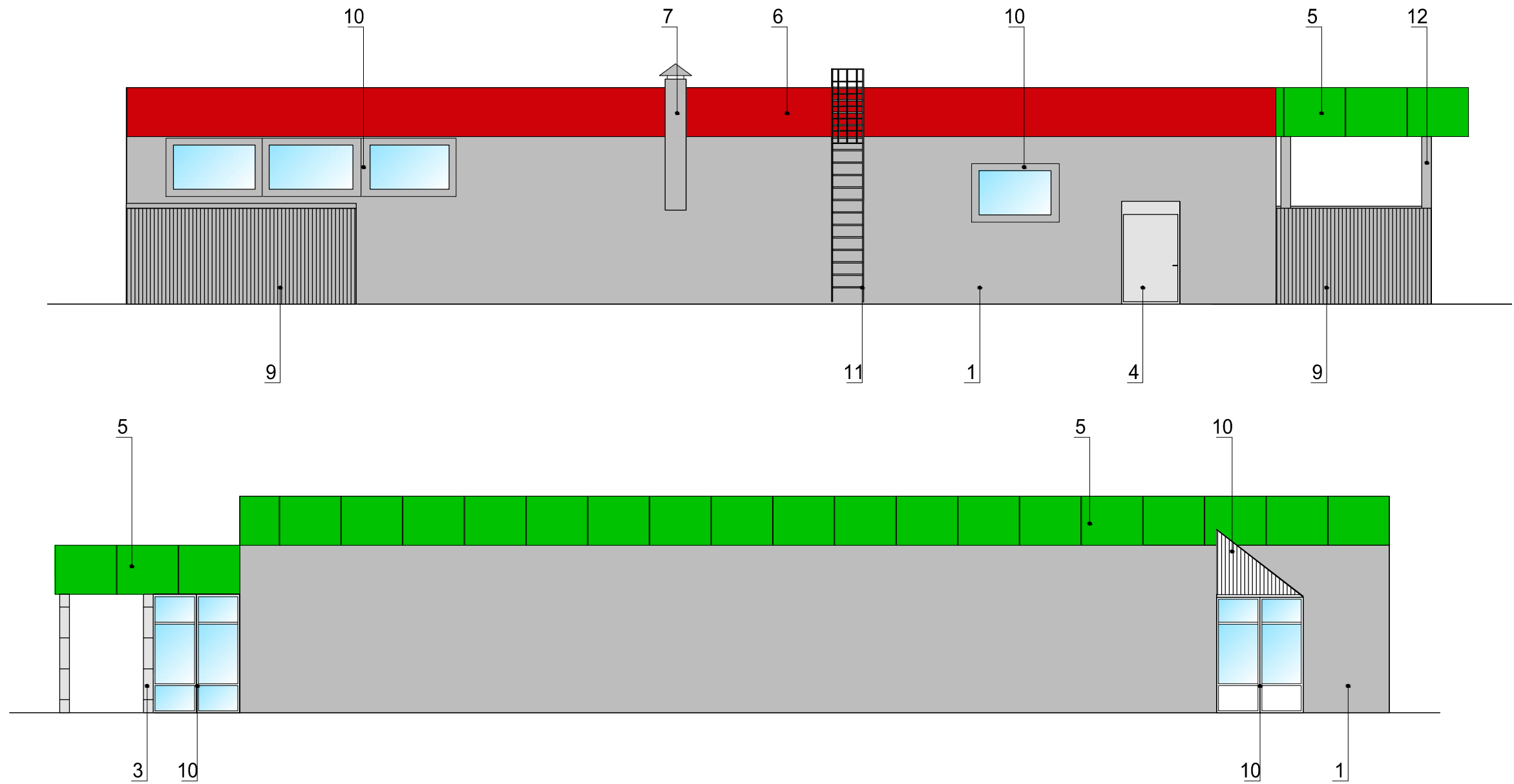
Взам. инв. №

Подп. и дата

Инв. № подл.

						137-12.2020-КП			
						Колерный паспорт объекта капитального строительства Пермский край, п. Майский, ул. 9-ой Пятилетки, д. 6а			
Изм.	Кол. уч.	№ док.	Лист	Подп.	Дата	Нежилое здание	Стадия	Лист	Листов
Разраб.				Пепеляева	04.2021		П	5	
ГИП				Сивкова	04.2021	Дворовый фасад	 г. Пермь		

Боковые фасады



Условные обозначения:

4 -выноска и номер позиции согласно ведомости отделки фасадов на л.1


Примечания см. листы 4, 5.

Согласовано

Взам. инв. №

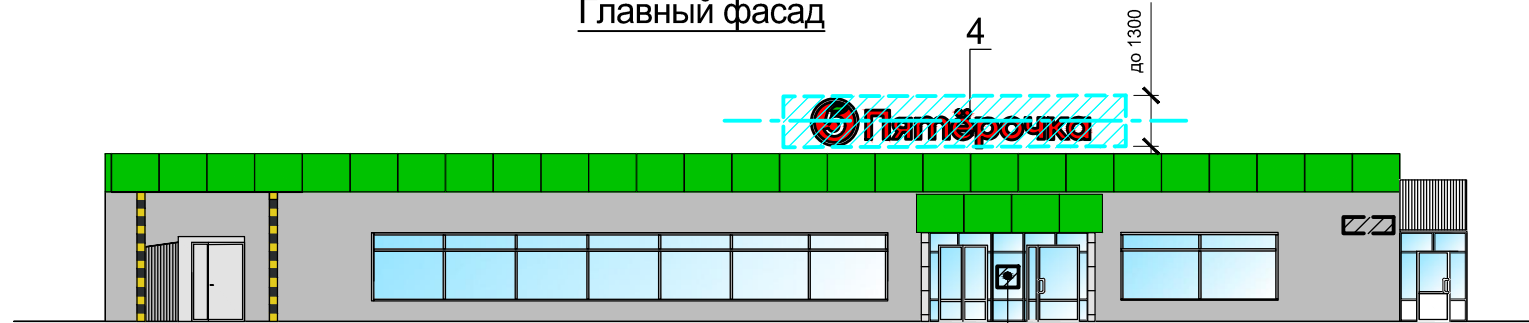
Подп. и дата

Инв. № подл.

						137-12.2020-КП					
						Колерный паспорт объекта капитального строительства Пермский край, п. Майский, ул. 9-ой Пятилетки, д. 6а					
Изм.	Кол. уч.	№ док.	Лист	Подп.	Дата	Нежилое здание	Стадия	Лист	Листов		
Разраб.		Пепеляева		<i>[Signature]</i>	04.2021		П	6			
ГИП		Сивкова		<i>[Signature]</i>	04.2021	Боковые фасады	 г. Пермь				

Размещение средств размещения информации, рекламных конструкций.

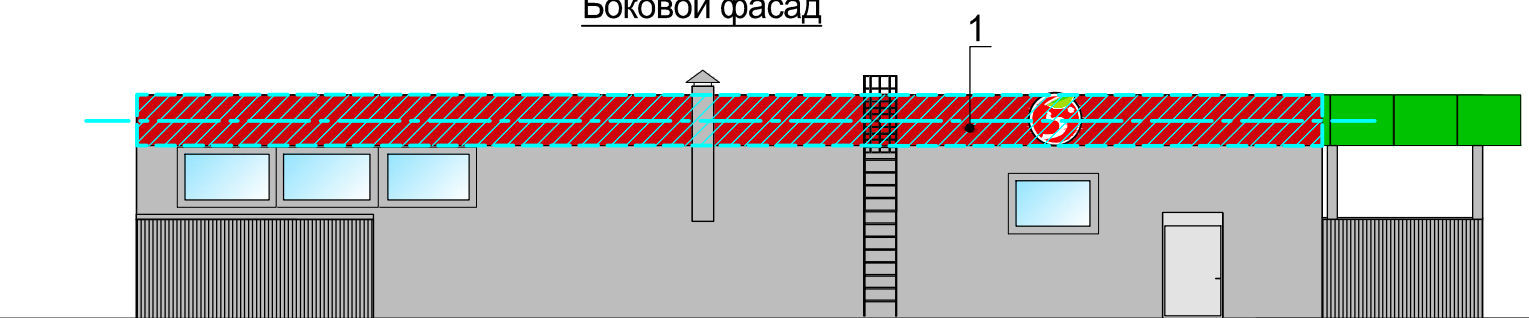
Главный фасад



Боковой фасад



Боковой фасад






Ведомость размещения средств размещения информации, рекламных конструкций

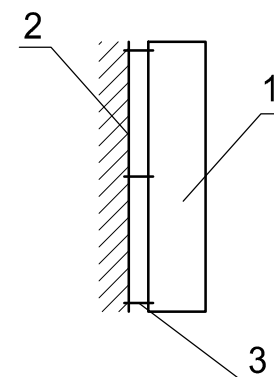
№п.п	Тип объекта, материал, способы крепления	Цвет (с указанием RAL)	Наличие подсветки
1	Объемные буквы и/или логотип, размещенные на кровле здания (крышная конструкция). Металл, пластик, пленки	Фирменные цвета	Внутренняя подсветка/Контурная подсветка/Без подсветки
2	Информационная табличка (не более 500x700 мм). Пленочная аппликация на стекле, состоящая из букв и занимающая не более 30% от остекления	Фирменные цвета	Без подсветки
3	Указатель с наименованием улицы и номером дома (здания). Металл, пластик, оргстекло	Текст-белый (R-(0), G-(20), B-(120)), фон-синий	Без подсветки
4	Объемные буквы и/или логотип, размещенные на кровле здания (крышная конструкция). Металл, пластик, пленки	Фирменные цвета	Внутренняя подсветка/Контурная подсветка/Без подсветки

Объемные буквы и/или логотип



Условные обозначения:

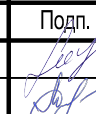


-  -выноска и номер позиции согласно ведомости размещения средств размещения информации
-  -ось размещения объектов городской информации, вывесок
-  -место допустимого размещения средств размещения информации, рекламных конструкций



Примечания см. лист 8.

Узел крепления средств размещения информации, рекламных конструкций

Крепление металлоконструкций к фасаду производится крепежными элементами в зависимости от материала фасада.
 1 - объемная буква
 2 - поверхность фасада
 3 - крепежный элемент

						137-12.2020-КП			
						Колерный паспорт объекта капитального строительства Пермский край, п. Майский, ул. 9-ой Пятилетки, д. 6а			
Кол. уч.	Изм.	№ док.	Лист	Подп.	Дата	Нежилое здание	Стадия	Лист	Листов
Разраб.		Пепеляева			04.2021		п	7	
ГИП		Сивкова			04.2021	Размещение средств размещения информации, рекламных конструкций. Главный фасад	 г. Пермь		

Согласовано

Взам. инв. №

Подп. и дата

Инв. № подл.

Эталоны колеров

2,3,4, 12	RAL 9006	C:	0	
		M:	0	
		Y:	0	
		K:	40	
		R:	165	
		G:	168	
		B:	166	
2,8,10	RAL 9003	C:	0	
		M:	0	
		Y:	0	
		K:	0	
		R:	244	
		G:	248	
		B:	244	
5	RAL 6037	C:	90	
		M:	0	
		Y:	100	
		K:	0	
		R:	0	
		G:	143	
6	RAL 3028	C:	0	
		M:	100	
		Y:	100	
		K:	0	
		R:	203	
		G:	51	
12	RAL 9005	C:	100	
		M:	100	
		Y:	100	
		K:	95	
		R:	10	
		G:	10	
		B:	13	

12	RAL 1003	C:	5	
		M:	20	
		Y:	90	
		K:	0	
		R:	247	
		G:	186	
		B:	11	
1,7, 9,10,11	RAL 9007	C:	0	
		M:	0	
		Y:	0	
		K:	60	
		R:	143	
		G:	143	
		B:	140	

Согласовано

Взам. инв. №

Подп. и дата

Инв. № подл.

						137-12.2020-КП			
						Колерный паспорт объекта капитального строительства Пермский край, п. Майский, ул. 9-ой Пятилетки, д. 6а			
Кол. уч.	Изм.	№ док.	Лист	Подп.	Дата	Нежилое здание	Стадия	Лист	Листов
Разраб.		Пепеляева		<i>[Подпись]</i>	04.2021		П	8	
ГИП		Сивкова		<i>[Подпись]</i>	04.2021				
						Эталоны колеров	