



**АДМИНИСТРАЦИЯ  
КРАСНОКАМСКОГО ГОРОДСКОГО  
ОКРУГА**

Пр-т Маяковского, д.11, г.Краснокамск  
Пермского края, 617060; тел./факс (34273) 4 4454

E-mail: admkrasn@rambler.ru  
ОКПО 34974162, ОГРН 1185958069648  
ИНН / КПП 5916034600 / 591601001

28.12.2021 № СЭД-273-45-5511-исх.

На № \_\_\_\_\_ от \_\_\_\_\_

Директору ООО «СТЭМП-сервис»  
А.В. Фейгину

614107, г. Пермь, ул. Н. Быстрых, 9

**О согласовании колерного паспорта**

Уважаемый Александр Владимирович!

Администрация Краснокамского городского округа согласовывает колерный паспорт объекта, расположенного по адресу: Пермский край, р.п. Оверьята, ул. Линейная, д. 6, выполненный ООО «СТЭМП-сервис», шифр 24-2021-КП.

Глава городского округа –  
глава администрации  
Краснокамского городского округа



И.Я. Быкариз

Г.В. Андросова  
8(34273) 4-38-36



ОБЩЕСТВО С ОГРАНИЧЕННОЙ ОТВЕТСТВЕННОСТЬЮ  
"СТЭМП-сервис"

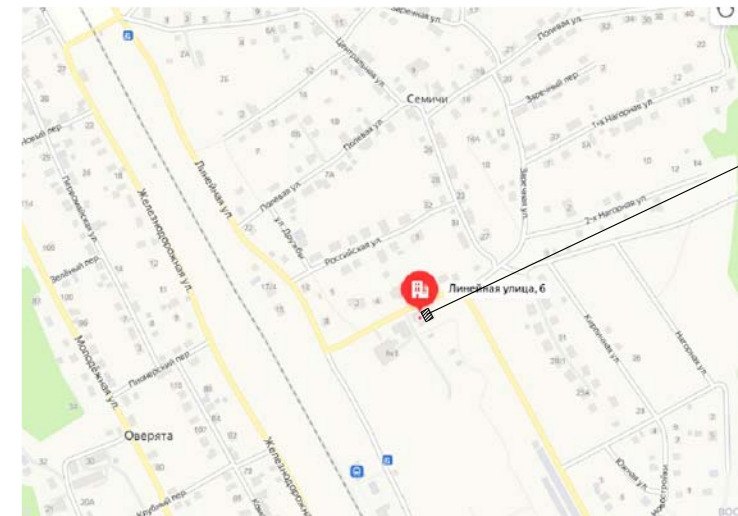
**ПАСПОРТ ВНЕШНЕГО ОБЛИКА КАПИТАЛЬНОГО СТРОИТЕЛЬСТВА  
(КОЛЕРНЫЙ ПАСПОРТ)**

АДРЕС ОБЪЕКТА: Пермский край, г. Краснокамск Оверята (рп)  
улица Линейная, здание (строение) б

24- 2021-КП

ПЕРМЬ 2021 г.

Ведомость чертежей		
Лист	Наименование	Примечание
1	Общие данные	
2	Существующее состояние фасадов (фотофиксация)	
3	Главный фасад	
4	Боковой фасад	
5	Размещение средств размещения информации, рекламных конструкции на главном фасаде	
6	Архитектурно-художественная подсветка	
7	Эталоны колеров	



Здание, на которое составлен колерный паспорт

Ведомость отделки фасадов				
№ поз	Элемент фасада	Эталон цвета	Вид отделки	Примечание
1	Основное поле стены		Металлокассеты, красный цвет RAL 3020	
2	Основное поле стены	Белый	Сэндвич-панель, цвет RAL 9003	
3	Основное поле стены		Металлокассеты, серый цвет RAL 7016	
4	Основное поле стены		Кирпич, белый цвет	
5	Окна	Белый	Металлопластик	
6	Двери главного фасада	Белый	Металлопластик	
7	Двери	Белый	Металлические	
8	Доп. решение		Композитный лист красный цвет RAL 3020	

### Пояснительная записка

Объект- торговое здание по адресу: Пермский край, г. Краснокамск Оверята (рп), ул. Линейная,6.

Материалы и технология производства работ.

Для обеспечения долговечности декоративно-защитных фасадных покрытий и увеличения срока межремонтных работ в первую очередь необходимо производить работы по ремонту системы водоотвода (металлические открытые контура здания и выступающих элементов, сливы водостоки, гидроизоляция) для полного отвода воды от фасада.

\* Работы производить в соответствии со СНиП 3.04.01-87 "Изоляционные и отдельные покрытия", ТР 79-98 "Технические-рекомендации по подготовке поверхностей наружных и ограждающих конструкций жилых и общественных зданий под отделку при их реконструкции и ремонте", ТР 85-89 "Технические рекомендации по входному контролю качества материалов, применяемых для отделки фасадов".

В связи с примыкающей застройкой дворовой и левый боковой фасад не разрабатывались.

### Инструкция о порядке производства работ, связанных с окраской фасадов и всех наружных частей зданий, сооружений, строений

- Окраска фасадов и всех наружных частей зданий, сооружений, строений, ограждений, заборов, павильонов, колерного паспорта фасадов на ремонт и окраску.
  - До начала процесса окраски здания или какого-либо сооружения должны быть произведены работы по капитальному ремонту всех без исключения наружных частей его, подлежащих окраске.
  - До начала ремонта зданий, имеющих газосветную рекламу, сообщить рекламораспространителю о предстоящих работах на фасаде здания с целью сохранения вывесок либо их демонтажу.
  - Полуразрушенные и разрушенные архитектурные художественно-скульптурные детали здания, карнизы, колонны, пилястры, капители, фризы, тяги, лепные украшения, барельефы, мозаика, художественная роспись подлежат обязательному восстановлению в своем первоначальном виде.
- Категорически запрещается производить окраску здания без предварительного восстановления указанных деталей.
- Металлические поверхности отдельных частей здания, чугунные решетки, перила балконов и лестниц, кронштейны, дверные и оконные приборы, архитектурно-художественные детали перед окраской очищаются от грязи, ржавчины, старой краски и покрываются вновь лишь масляной краской.
  - В соответствии с выданными образцами цвета (колерами) на окраску здания организация, проводящая ремонт здания, составляет пробные образцы цвета, которые наносятся на видное место стены.
- Проверку и согласование пробного образца цвета (колера), а также готовности поверхности стены и отдельных наружных частей здания к окраске производит уполномоченный представитель Департамента градостроительства и архитектуры. Без указанной проверки и согласования производить окраску фасада категорически воспрещается.
- Домоуправления, организации или учреждения, производящие окраску и связанный с нею ремонт здания, несут полную ответственность за точное выполнение настоящей инструкции и привлекаются к ответственности за нарушение ее.
  - Цветовая гамма рекламносителей должна гармонировать с основным колористическим решением фасадов здания.

Взам. инб. Н  
Подпись и дата  
Инб. Мпробл.

						24-2021-КП			
						Колерный паспорт объекта капитального строительства по ул. Линейная, № 6, Пермский край, г. Краснокамск Оверята (рп)			
Изм.	Кол.уч	Лист	№ док.	Подпись	Дата	Магазин ТС "Магнит"	Стадия	Лист	Листов
							П	1	7
Разработал Двоглазов									
Н.контроль Кротова									
						Общие данные	ОБЩЕСТВО С ОГРАНИЧЕННОЙ ОТВЕТСТВЕННОСТЬЮ <b>"СТЭМП-СЕРВИС"</b>		

Главный фасад



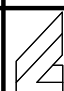
Боковой фасад



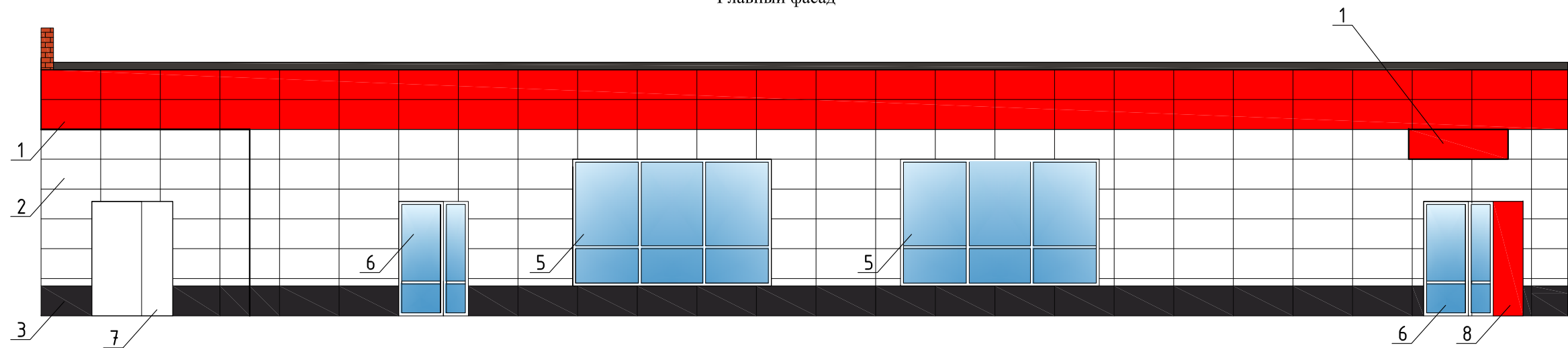
Боковой фасад



Инф. Мнойл.	Подпись и дата	Взам. инб. N

						24-2021-КП			
						Колерный паспорт объекта капитального строительства по ул. Линейная, № 6, Пермский край, г. Краснокамск Оверьята (рп)			
Изм.	Кол.уч	Лист	№ док.	Подп.	Дата	Магазин ТС "Магнит"	Стадия	Лист	Листов
							П	2	7
Н.контроль		Кропотова			12.21	Существующее состояние фасадов (фотофиксация)	 ОБЩЕСТВО С ОГРАНИЧЕННОЙ ОТВЕТСТВЕННОСТЬЮ <b>"СТЭМП-СЕРВИС"</b>		

Главный фасад

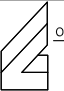


ПРИМЕЧАНИЕ:

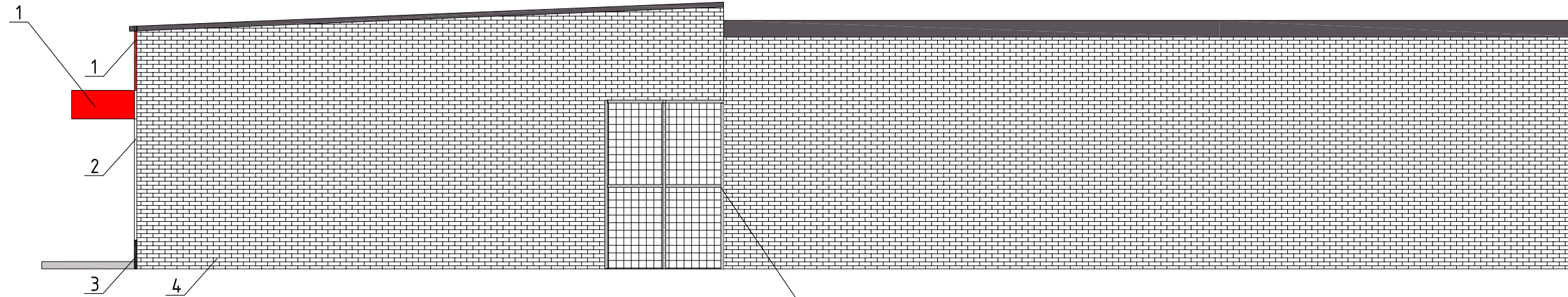
1. В случае, если наружные лестницы при дополнительно устроенных входах в общественные помещения здания выходят за границы предоставленного земельного участка и красные линии квартала, то устройство дополнительных или переустройство существующих входных групп требует получения разрешения в установленном порядке;
2. В случае устройства или переустройства (перепланировки, ремонта, реконструкции) помещений общественного назначения, их входных групп в обязательном порядке должны быть предусмотрены мероприятия по обеспечению доступности данных помещений для маломобильных групп населения, включая инвалидов, использующих кресла-коляски и собак-проводников (аллея МГН) в соответствии с требованиями СП 59.13330.2016 Свод правил. Доступность зданий и сооружений для маломобильных групп населения. Данный свод правил касается функционально-планировочных элементов зданий и сооружений, их участков или отдельных помещений, доступных для МГН (входные узлы, коммуникации, пути эвакуации, помещения и зоны обслуживания, а также их информационное и инженерное обустройство). В частности, лестницы при входах в общественные помещения должны дублироваться пандусами с уклоном не более 1:20 (5%) или иными средствами подъема (подъемные платформы, лифты и т.д.). Согласно вышеуказанному Своду правил наружные лестницы и пандусы должны иметь поручи с учетом технических требований к опорным стационарным устройствам по ГОСТ Р 51261; размеры входной площадки при открывании дверей наружу должны быть не менее 1,4x2,0 или 1,5x1,85; размеры входной площадки с пандусом не менее 2,2x2,2м.

Условные обозначения:

1 - позиция ведомости отделки фасада

						24-2021-КП			
						Колерный паспорт объекта капитального строительства по ул. Линейная, № 6, Пермский край, г.Краснокамск Оверьята (рп)			
Изм.	Кол.уч	Лист	№ док.	Подп.	Дата	Магазин ТС "Магнит"	Стадия	Лист	Листов
Разработал	Двоглазов				12.21		П	3	7
						Главный фасад	 ОБЩЕСТВО С ОГРАНИЧЕННОЙ ОТВЕТСТВЕННОСТЬЮ "СТЭМП-СЕРВИС"		
Н.контроль	Кропотова				12.21				

Боковой фасад



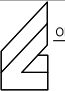
Ограждение холодильного оборудования

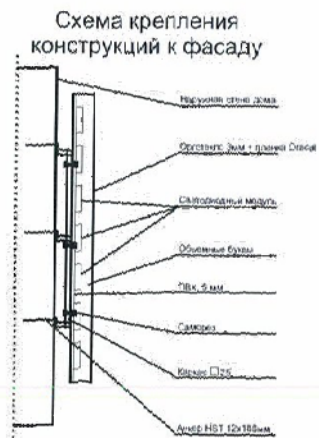
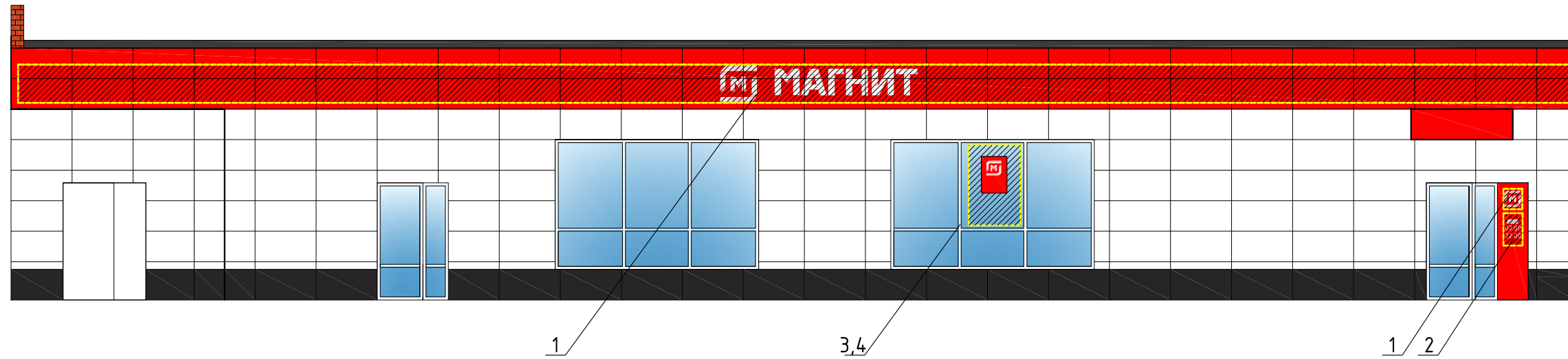
**ПРИМЕЧАНИЕ:**

1. Размещение дополнительного оборудования, дополнительных элементов и устройств на фасадах объектов капитального строительства допускается при соблюдении следующих условий:
  - а) единое архитектурное и цветное решение фасадов (в том числе размер, форма, цвет, материал);
  - б) соответствие архитектурному решению фасадов, предусмотренному проектной документацией, с привязкой к основным композиционным осям фасадов (системе горизонтальных и вертикальных осей);
  - в) соответствие ГОСТам, техническим регламентам, установленным законодательством Российской Федерации в области обеспечения санитарно-эпидемиологического благополучия населения, пожарной безопасности;
2. Размещение наружных блоков систем кондиционирования и вентиляции допускается:
  - а) на кровле объектов капитального строительства;
  - б) на оконных и дверных проемах в единой (вертикальной, горизонтальной) системе осей фасадов, в окнах подвального этажа, в плоскости остекления без выхода за плоскость фасадов использованием маскирующих ограждений (решёток, жалюзи).
3. Размещение наружных блоков систем кондиционирования и вентиляции на поверхности главных фасадов, в оконных и дверных проемах за плоскостью фасадов не допускается:
  - а) над пешеходными тротуарами;
  - б) на высоте менее 3,0м от поверхности земли.
4. Антенны должны размещаться:
  - а) на кровле объектов капитального строительства- компактными упорядоченными группами, с использованием единой несущей основы, в том числе с устройством ограждения, а также с учетом требований действующего законодательства;
  - б) на дворовых фасадах, глухих стенах, не просматривающихся с улицы;
  - в) на дворовых фасадах- в простенках между окнами на пересечении вертикальной оси простенка и оси, соответствующей верхней границе проема.

Условные обозначения:

1 - позиция ведомости отделки фасада

						24-2021-КП			
						Колерный паспорт объекта капитального строительства по ул. Линейная, № 6, Пермский край, г.Краснокамск Оверьята (рп)			
Изм.	Кол.уч	Лист	№ док.	Подп.	Дата	Магазин ТС "Магнит"	Стадия	Лист	Листов
Разработал	Двоеглазов				12.21		П	4	7
Н.контроль	Кропотова				12.21	Боковой фасад	 ОБЩЕСТВО С ОГРАНИЧЕННОЙ ОТВЕТСТВЕННОСТЬЮ <b>"СТЭМП-СЕРВИС"</b>		



Условные обозначения

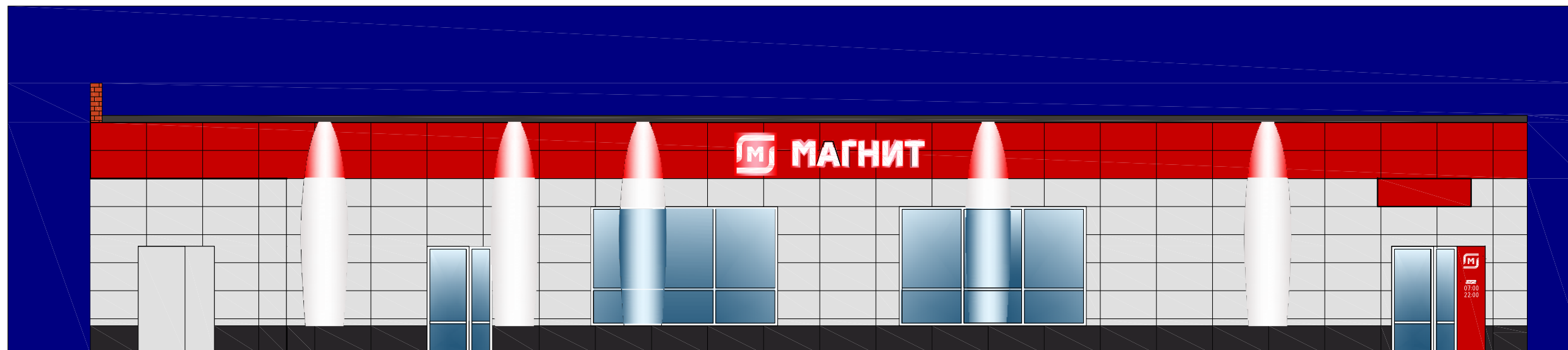


- место допустимого средств размещения информации, рекламных конструкции

Ведомость средств размещения информации, рекламных конструкции

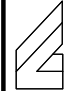
Поз.	Тип объекта	Цвет	Наличие подсветки
1	Объемные буквы и/или логотипы, и/или стрелки. Оргстекло, металл, пластик	Фирменные цвета	Внутренняя или контурная подсветка
2	Дополнительное решение входной группы с указанием режима работы Композитный материал	Фирменные цвета	Внутренняя или контурная подсветка
3	Двусторонний лайт бокс в витраже	Фирменные цвета	Внутренняя или контурная подсветка
4	Информация на остеклении в виде выклейки* Пленка ПВХ	Фирменные цвета	-

						24-2021-КП		
						Колерный паспорт объекта капитального строительства по ул. Линейная, № 6, Пермский край, г.Краснокамск Оверьята (рп)		
Изм.	Кол.уч.	Лист	№ док.	Подп.	Дата	Магазин ТС "Магнит"		
	Разработал	Двоеглазов			12.21	Стадия	Лист	Листов
						П	5	7
Н.контроль	Кропотова				12.21	Размещение средств размещения информации, рекламных конструкции на главном фасаде		
						ОБЩЕСТВО С ОГРАНИЧЕННОЙ ОТВЕТСТВЕННОСТЬЮ <b>"СТЭМП-СЕРВИС"</b>		



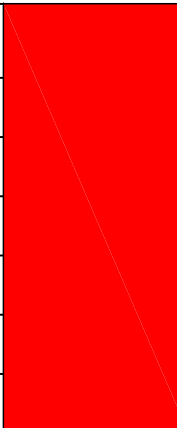
**ПРИМЕЧАНИЕ:**

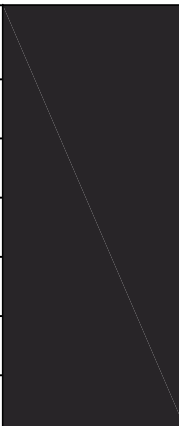
1. Размещение дополнительного оборудования, дополнительных элементов и устройств на фасадах объектов капитального строительства допускается при соблюдении следующих условий:
  - а) единое архитектурное и цветое решение фасадов ( в том числе размер, форма, цвет, материал);
  - б) соответствие архитектурному решению фасадов, предусмотренному проектной документацией, с привязкой к основным композиционным осям фасадов (системе горизонтальных и вертикальных осей);
  - в) соответствие ГОСТам, техническим регламентам, установленным законодательством Российской Федерации в области обеспечения санитарно-эпидемиологического благополучия населения, пожарной безопасности;
2. Размещение наружных блоков систем кондиционирования и вентиляции допускается:
  - а) на кровле объектов капитального строительства;
  - б) на оконных и дверных проемах в единой (вертикальной, горизонтальной) системе осей фасадов, в окнах подвального этажа, в плоскости остекления без выхода за плоскость фасадов использованием маскирующих ограждений (решёток, жалюзи).
3. Размещение наружных блоков систем кондиционирования и вентиляции на поверхности главных фасадов, в оконных и дверных проемах за плоскостью фасадов не допускается:
  - а) над пешеходными тротуарами;
  - б) на высоте менее 3,0м от поверхности земли.
4. Антенны должны размещаться:
  - а) на кровле объектов капитального строительства- компактными упорядоченными группами, с использованием единой несущей основы, в том числе с устройством ограждения, а также с учетом требований действующего законодательства;
  - б) на дворовых фасадах, глухих стенах, не просматривающихся с улицы;
  - в) на дворовых фасадах- в простенках между окнами на пересечении вертикальной оси простенка и оси, соответствующей верхней границе проема.

						24-2021-КП			
						Колерный паспорт объекта капитального строительства по ул. Линейная, № 6, Пермский край, г.Краснокамск Оверьята (рп)			
Изм.	Кол.уч	Лист	№ док.	Подп.	Дата	Магазин ТС "Магнит"	Стадия	Лист	Листов
							П	6	7
						Архитектурно-художественная подсветка	 ОБЩЕСТВО С ОГРАНИЧЕННОЙ ОТВЕТСТВЕННОСТЬЮ <b>"СТЭМП-СЕРВИС"</b>		
Н.контроль	Кропотова				12.21				

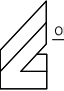


Позиция согласно ведомости отделки фасадов	Координаты цвета в CorlDraw RAL 9003	C:	0	
		M:	0	
		Y:	0	
		K:	0	
		R:	255	
		G:	255	
		B:	255	
2, 7				

Позиция согласно ведомости отделки фасадов	Координаты цвета в CorlDraw RAL 3020	C:	0	
		M:	100	
		Y:	100	
		K:	0	
		R:	227	
		G:	30	
		B:	36	
1, 8				

Позиция согласно ведомости отделки фасадов	Координаты цвета в CorlDraw RAL 7016	C:	75	
		M:	59	
		Y:	52	
		K:	61	
		R:	58	
		G:	63	
		B:	67	
3				

Инт. Подл.	Взам. инв. N
Подпись и дата	

						24-2021-КП			
						Колерный паспорт объекта капитального строительства по ул. Линейная, № 6, Пермский край, г. Краснокамск Оверьята (рп)			
Изм.	Кол.уч	Лист	№ док.	Подп.	Дата	Магазин ТС "Магнит"	Стадия	Лист	Листов
							П	7	7
Разработал	Двоеглазов				12.21	Эталоны колеров	 ОБЩЕСТВО С ОГРАНИЧЕННОЙ ОТВЕТСТВЕННОСТЬЮ <b>"СТЭМП-СЕРВИС"</b>		
Н. контроль	Кропотова				12.21				