

**ООО "Проектсервис"**

**КОЛЕРНЫЙ ПАСПОРТ**

**Капитальный ремонт фасада многоквартирного жилого дома  
по адресу: Пермский край, г. Краснокамск, ул. Большевистская, 32**

**12/1 - 20 АР**

**г. Краснокамск, 2020 г.**





Существующее состояние главного фасада



Существующее состояние дворового фасада



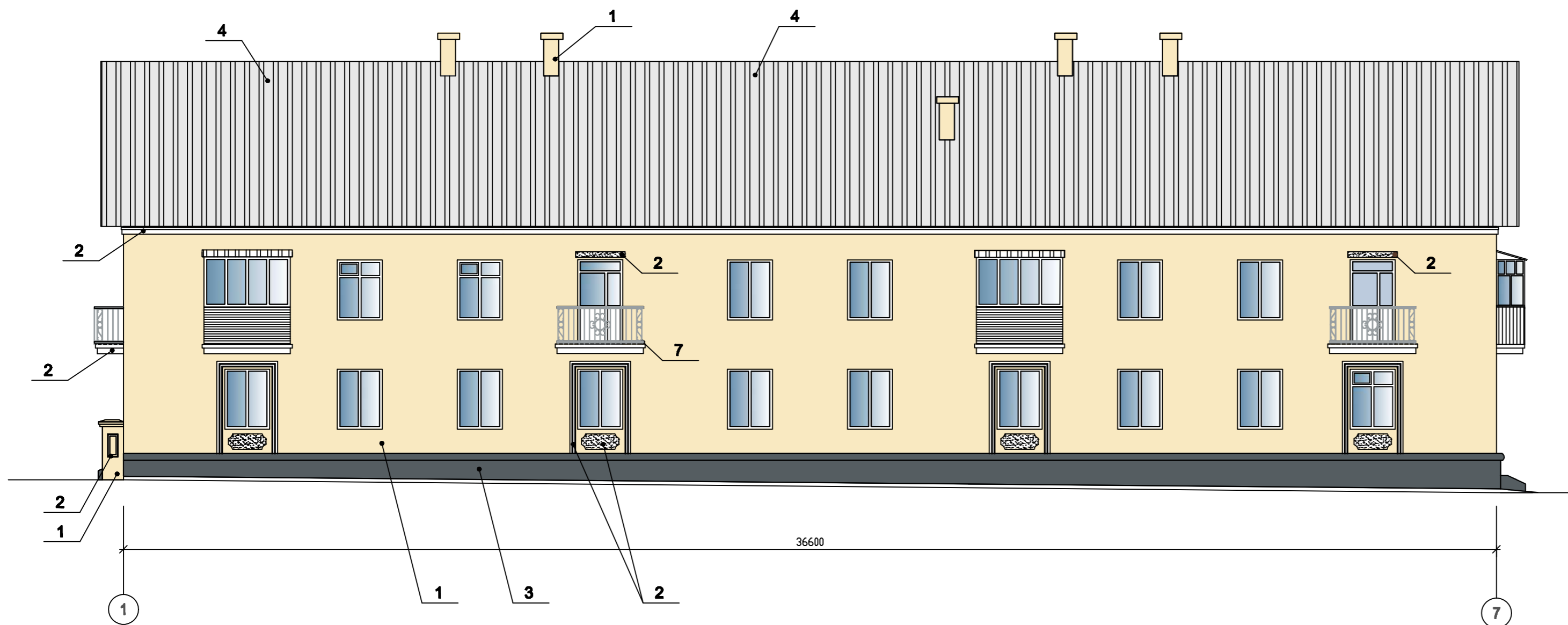
Существующее состояние бокового фасадов



Существующее состояние бокового фасада



|                   |                  |             |               |                |             |   |                           |             |               |
|-------------------|------------------|-------------|---------------|----------------|-------------|---|---------------------------|-------------|---------------|
|                   |                  |             |               |                |             | <b>12/1 - 20 АР</b>   |                           |             |               |
|                   |                  |             |               |                |             | Коперный паспорт объекта капитального строительства по адресу:<br>Пермский край, г. Краснокамск., ул. Большевикская, 32 |                           |             |               |
| <b>ИЗМ.</b>       | <b>КОЛУЧ</b>     | <b>ЛИСТ</b> | <b>И ДОК.</b> | <b>ПОДПИСЬ</b> | <b>ДАТА</b> |   | <b>СТАДИЯ</b>             | <b>ЛИСТ</b> | <b>ЛИСТОВ</b> |
|                   |                  |             |               |                |             | <b>Жилой дом</b>  | <b>П</b>                  | <b>3</b>    |               |
| <b>ГИП</b>        | <b>Карпова</b>   |             |               |                |             | <b>Существующее состояние фасадов<br/>(фотофиксация)</b>  | <b>ООО "Проектсервис"</b> |             |               |
| <b>Разработал</b> | <b>Эстервейн</b> |             |               |                |             |   |                           |             |               |



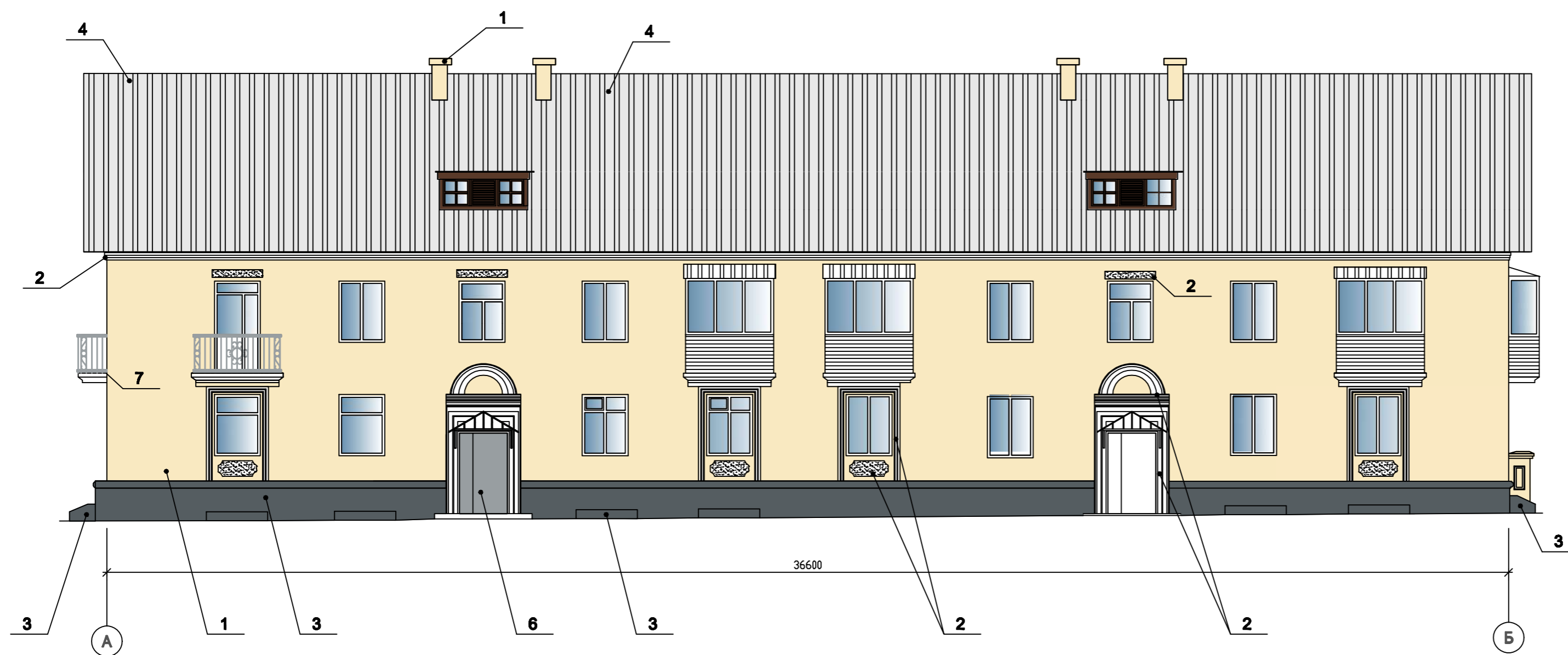
**ПРИМЕЧАНИЕ :**

1. В случае, если наружные лестницы при дополнительных устройствах входов в общественные помещения здания выходят за границы предоставленного земельного участка и красные линии квартала, то устройство дополнительных или переустройство существующих входных групп требует получения разрешения в установленном порядке;
2. В случае устройства или переустройства (перепланировки, ремонта, реконструкции) помещений общественного назначения, их входных групп в обязательном порядке должны быть предусмотрены мероприятия по обеспечению доступности данных помещений для маломобильных групп населения, включая инвалидов, использующих кресла-коляски и собак-проводников (далее МГН) в соответствии с требованиями СП 59.13330.2016 Доступность зданий и сооружений для маломобильных групп населения. Данный свод правил касается функционально-планировочных элементов зданий и сооружений, их участков или отдельных помещений, доступных для МГН (входные узлы, коммуникация, пути эвакуации, помещения и зоны обслуживания, а также их информационное и инженерное обустройство). В частности, лестницы при входе в общественные помещения должны дублироваться пандусами с уклоном не более 1:20 (5%) или иными средствами подъема (подъемные платформы, лифты и т.д.). Согласно вышеуказанному Своду правил наружные лестницы и пандусы должны иметь поручни с учетом технических требований к опорным стационарным устройствам по ГОСТ Р 51261; размеры входной площадки при открывании дверей наружу должны быть не менее 1.4x2.0 или 1.5x1.85; размеры входной площадки с пандусом не менее 2.2x2.2 м.
3. Размещение наружных блоков систем вентиляции и кондиционирования не допускается на поверхности главных фасадов. Допускается повсеместное устройство систем кондиционирования и вентиляции без наружного блока с подачей воздуха через отверстие в стене диаметром до 0,15 м, скрытое заборной решеткой.

**Условные обозначения:**

1 - Выноска и номер позиции согласно ведомости отделки фасадов на листе 1.

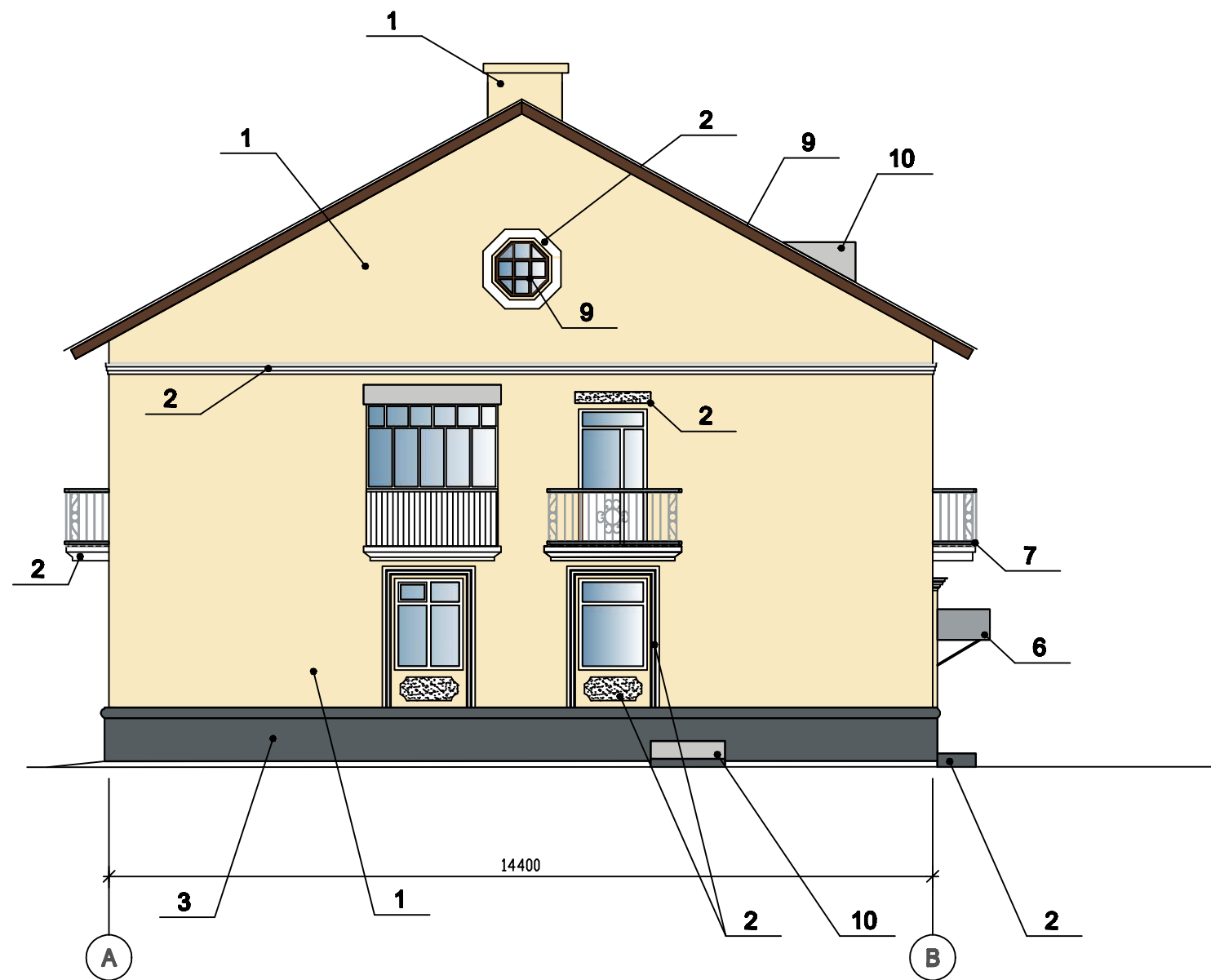
|             |           |      |        |              |  |   |                    |      |        |
|-------------|-----------|------|--------|--------------|--|---|--------------------|------|--------|
|             |           |      |        |              |  | 12/1 - 20 АР  |                    |      |        |
|             |           |      |        |              |  | Копированный паспорт объекта капитального строительства по адресу:<br>Пермский край, г. Краснокамск., ул. Большая, 32 |                    |      |        |
| ИЗМ.        | КОЛ-ВО    | ЛИСТ | № ДОК. | ПОДПИСЬ ДАТА |  |   | СТADIЯ             | ЛИСТ | ЛИСТОВ |
| ГИП         | Карлова   |      |        |              |  | Жилой дом   | II                 | 4    |        |
| Разработчик | Эстерляйн |      |        |              |  | Главный фасад в осях 1-7  | ООО "Проектсервис" |      |        |



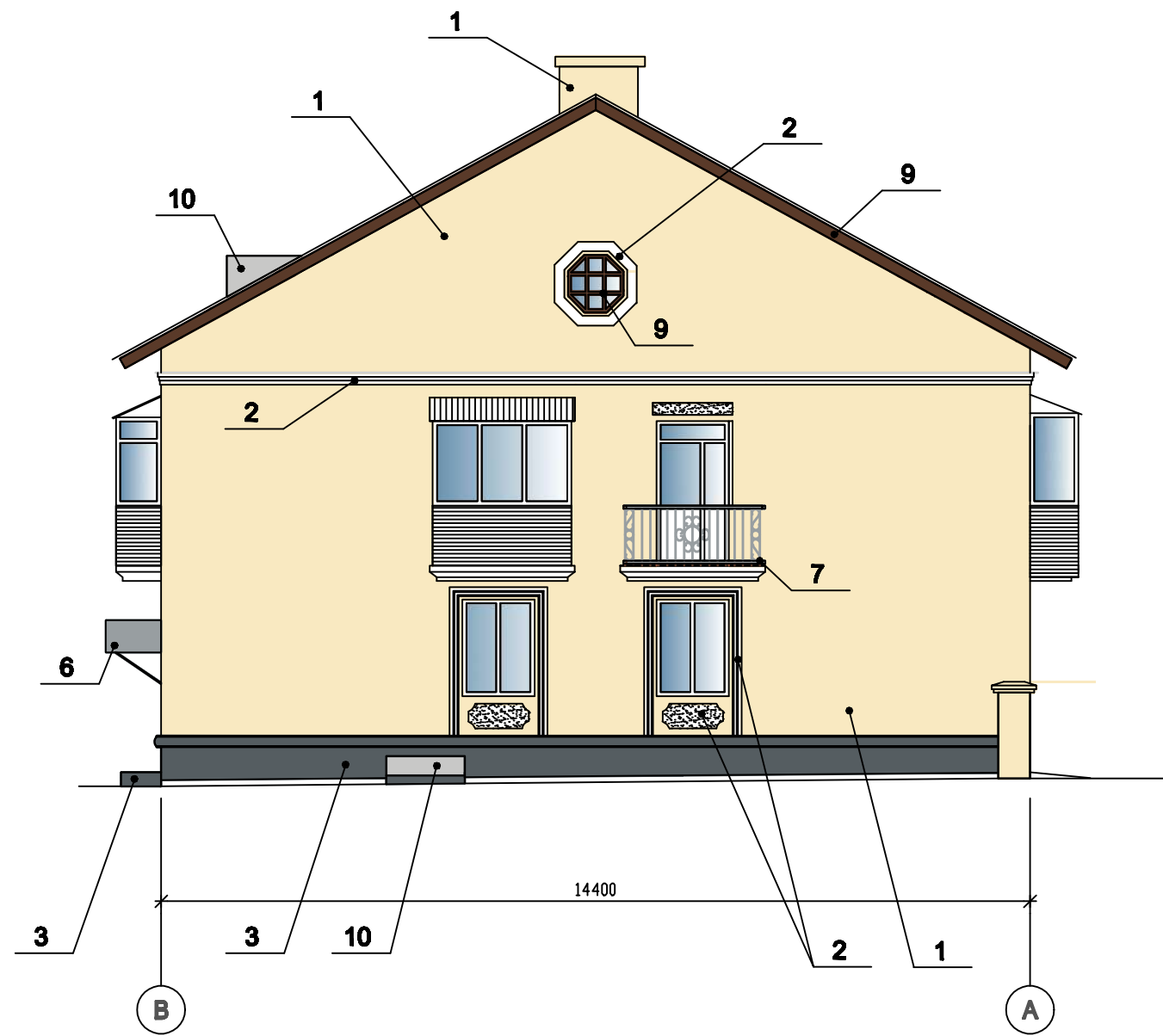
Условные обозначения:

1 - Выноска и номер позиции согласно ведомости отделки фасадов на листе 1.

|             |           |       |      |         |      |   |                    |      |        |
|-------------|-----------|-------|------|---------|------|---|--------------------|------|--------|
|             |           |       |      |         |      | 12/1 - 20 АР  |                    |      |        |
|             |           |       |      |         |      | Коперный паспорт объекта капитального строительства по адресу:<br>Пермский край, г. Краснокамск., ул. Большевикская, 32 |                    |      |        |
| ИЗМ.        | КОЛ-ВО    | ЛИСТЫ | ДОК. | ПОДПИСЬ | ДАТА | Жилой дом   | СТАДИЯ             | ЛИСТ | ЛИСТОВ |
| ГИП         | Карлова   |       |      |         |      |   | II                 | 5    |        |
| Разработчик | Эстерляйн |       |      |         |      | Дворовой фасад в осях 7-1   | ООО "Проектсервис" |      |        |



|            |           |      |      |         |      |   |                    |      |        |
|------------|-----------|------|------|---------|------|---|--------------------|------|--------|
|            |           |      |      |         |      | 12/1 - 20 АР  |                    |      |        |
|            |           |      |      |         |      | Коперный паспорт объекта капитального строительства по адресу:<br>Пермский край, г. Краснокамск., ул. Большевикская, 32 |                    |      |        |
| ИЗМ.       | КОЛУЧ     | ЛИСТ | ДОК. | ПОДПИСЬ | ДАТА |   | СТАДИЯ             | ЛИСТ | ЛИСТОВ |
|            |           |      |      |         |      |   | Жилой дом          | II   | 6      |
| ГИП        | Карпова   |      |      |         |      |   |                    |      |        |
| Разработал | Эстервейн |      |      |         |      |   |                    |      |        |
|            |           |      |      |         |      |   |                    |      |        |
|            |           |      |      |         |      |   |                    |      |        |
|            |           |      |      |         |      | Боковой фасад в осях А-В  | ООО "Проектсервис" |      |        |



|            |           |      |        |         |      |   |                    |      |        |
|------------|-----------|------|--------|---------|------|---|--------------------|------|--------|
|            |           |      |        |         |      | 12/1 - 20 АР  |                    |      |        |
|            |           |      |        |         |      | Коперный паспорт объекта капитального строительства по адресу:<br>Пермский край, г. Краснокамск., ул. Большевикская, 32 |                    |      |        |
| ИЗМ.       | КОЛУЧ     | ЛИСТ | Н ДОК. | ПОДПИСЬ | ДАТА |   | СТАДИЯ             | ЛИСТ | ЛИСТОВ |
| ГИП        | Карпова   |      |        |         |      | Жилой дом   | П                  | 7    |        |
| Разработал | Эстервейн |      |        |         |      |   |                    |      |        |
|            |           |      |        |         |      | Боковой фасад в осях В-А  | ООО "Проектсервис" |      |        |





**ВЕДОМОСТЬ РАЗМЕЩЕНИЯ ОБЪЕКТОВ ГОРОДСКОЙ ИНФОРМАЦИИ**

1. Размещение вывесок и рекламных конструкций должно осуществляться в границах места допустимого размещения объектов установленных данным колерным паспортом.
2. Размещение вывесок по отношению к друг другу, их конфигурация и наполненность информацией должны соответствовать Стандартным требованиям к вывескам, их размещению и эксплуатации, установленных и утвержденных Решением Краснокамской городской думы от 24.04.2019г № 61.
3. В случае, если планируемые вывески не соответствуют вышеуказанному Решению, требуется внесение изменений в настоящий колерный паспорт.
4. Единая горизонтальная ось-это условная прямая линия, относительно которой располагаются информационные конструкции. Определяется как половина расстояния между верхним и нижним архитектурным элементом (окно, наличник, карниз, фриз и т.д.) выделяющимися (западающими, выступающими) из плоскости стены.
5. Размеры одиночных табличек-режимников должны быть одинаковыми.
6. Материал, габариты и цвет подложки фриза должны быть одинаковыми по всей длине занимаемого помещения. высота фризов должна быть одинаковой по всей длине фасада.

| № | Тип объекта городской информации, материал, крепления   | Цвет (с указанием RAL)             | Наличие подсветки |
|---|---|------------------------------------|-------------------|
| 1 | Знак адресации (металл)   | Синий (RAL5002)<br>Белый (RAL9003) | без подсветки     |
| 2 | Объемные буквы на металлических вывесках в цвет фасада (оргстекло, металл, пластик, пленка ПВХ)                 | фирменные цвета                    | без подсветки     |
| 3 | Табличка-режимник, одиночная или из модульных габаритов. (оргстекло, металл, пластик, самоклеющаяся пленка ПВХ) | фирменные цвета                    | без подсветки     |

|            |           |      |        |         |      |  |                    |      |        |
|------------|-----------|------|--------|---------|------|--|--------------------|------|--------|
|            |           |      |        |         |      | <b>ИЗ/1-200 АРР</b>  |                    |      |        |
|            |           |      |        |         |      | Колерный паспорт объекта капитального строительства по адресу:<br>Пермский край, г. Краснокамск., ул. Бодякинская,32 |                    |      |        |
| ИЗМ.       | КОИ.УЧ.   | ЛИСТ | Н ДОК. | ПОДПИСЬ | ДАТА |  |                    |      |        |
| ГИП        | Карпова   |      |        |         |      | Жилой дом  | СТADIЯ             | ЛИСТ | ЛИСТОВ |
| Разработал | Эстервайн |      |        |         |      |  | II                 | 8    |        |
|            |           |      |        |         |      | Размещение объектов городской информации   | ООО "Проектсервис" |      |        |
|            |           |      |        |         |      |  |                    |      |        |

|   |                                   |    |     |
|---|-----------------------------------|----|-----|
| Позиция<br>ведомости<br>отделки фасадов | Координаты цвета<br>RAL 075-90-20 | C: |     |
|   |                                   | M: |     |
|   |                                   | Y: |     |
|   |                                   | K: |     |
|   |                                   | R: | 249 |
| 1                                       |                                   | B: | 233 |
|   |                                   | C: | 193 |

|   |                              |    |     |
|---|------------------------------|----|-----|
| Позиция<br>ведомости<br>отделки фасадов | Координаты цвета<br>RAL 7047 | C: |     |
|   |                              | M: |     |
|   |                              | Y: |     |
|   |                              | K: |     |
|   |                              | R: | 200 |
| 4;10                                    |                              | B: | 200 |
|   |                              | C: | 199 |

|   |                              |    |     |
|---|------------------------------|----|-----|
| Позиция<br>ведомости<br>отделки фасадов | Координаты цвета<br>RAL 9010 | C: |     |
|   |                              | M: |     |
|   |                              | Y: |     |
|   |                              | K: |     |
|   |                              | R: | 241 |
| 2;5;8                                   |                              | B: | 236 |
|   |                              | C: | 225 |

|   |                              |    |     |
|---|------------------------------|----|-----|
| Позиция<br>ведомости<br>отделки фасадов | Координаты цвета<br>RAL 7040 | C: |     |
|   |                              | M: |     |
|   |                              | Y: |     |
|   |                              | K: |     |
|   |                              | R: | 152 |
| 6;7                                     |                              | B: | 158 |
|   |                              | C: | 161 |

|   |                              |    |    |
|---|------------------------------|----|----|
| Позиция<br>ведомости<br>отделки фасадов | Координаты цвета<br>RAL 7011 | C: |    |
|   |                              | M: |    |
|   |                              | Y: |    |
|   |                              | K: |    |
|   |                              | R: | 85 |
| 3                                       |                              | B: | 93 |
|   |                              | C: | 97 |

|   |                              |    |    |
|---|------------------------------|----|----|
| Позиция<br>ведомости<br>отделки фасадов | Координаты цвета<br>RAL 8011 | C: |    |
|   |                              | M: |    |
|   |                              | Y: |    |
|   |                              | K: |    |
|   |                              | R: | 90 |
| 9                                       |                              | B: | 58 |
|   |                              | C: | 41 |

|            |           |      |        |         |      |   |                    |      |        |
|------------|-----------|------|--------|---------|------|---|--------------------|------|--------|
|            |           |      |        |         |      | 12/1 - 20 АР  |                    |      |        |
|            |           |      |        |         |      | Коперный паспорт объекта капитального строительства по адресу:<br>Пермский край, г. Краснокамск., ул. Большевикская, 32 |                    |      |        |
| ИЗМ.       | КОЛУЧ     | ЛИСТ | № ДОК. | ПОДПИСЬ | ДАТА | Жилой дом   | СТАДИЯ             | ЛИСТ | ЛИСТОВ |
|            |           |      |        |         |      |   | П                  | 9    |        |
| ГИП        | Карпова   |      |        |         |      | Эталоны колеров   | ООО "Проектсервис" |      |        |
| Разработал | Эстервейн |      |        |         |      |   |                    |      |        |