

Заказчик: Муниципальное бюджетное учреждение культуры  
«Центральная библиотечная система г. Краснокамска»

## **ПАСПОРТ ВНЕШНЕГО ОБЛИКА ОБЪЕКТА КАПИТАЛЬНОГО СТРОИТЕЛЬСТВА (КОЛЕРНЫЙ ПАСПОРТ)**

**АДРЕС ОБЪЕКТА:** г.Краснокамск, административный район Центральный,  
улица Орджоникидзе, здание (строение) № 4

ПЕРМЬ 2022 г.

Ведомость отделки фасадов

ПОЗ.	ЭЛЕМЕНТ ФАСАДА	ЭТАЛОН ЦВЕТА	ОБОЗНАЧ.	ВИД ОТДЕЛКИ	ПРИМ.
1	Входные группы, колонны, поле стен, цоколь		RAL 170 60 45	фасадная краска	
2	Поле стен		RAL 160 60 40	фасадная краска	
3	Поле стен		RAL 9005	фасадная краска	
4	Поле стен		RAL 280 30 05	фасадная краска	
5	Поле стен		RAL 100 80 70	фасадная краска	
6	Поле стен		RAL 100 90 50	фасадная краска	
7	Поле стен		RAL 210 30 15	фасадная краска	
8	Поле стен		RAL 5010	фасадная краска	
9	Поле стен		RAL 300 30 40	фасадная краска	
10	Поле стен		RAL 040 40 67	фасадная краска	
11	Поле стен		RAL 340 30 38	фасадная краска	
12	Поле стен		RAL 340 40 45	фасадная краска	
13	Поле стен		RAL 070 70 80	фасадная краска	
14	Поле стен		RAL 260 50 35	фасадная краска	
15	Поле стен		RAL 5010	фасадная краска	
16	Поле стен		RAL 210 80 10	фасадная краска	
17	Поле стен		RAL 130 80 30	фасадная краска	
18	Поле стен		RAL 6016	фасадная краска	
19	Поле стен		RAL 310 20 30	фасадная краска	
20	Поле стен		RAL 110 60 30	фасадная краска	
21	Поле стен		RAL 010 40 53	фасадная краска	
22	Поле стен		RAL 140 40 50	фасадная краска	
23	Поле стен		RAL 100 40 40	фасадная краска	
24	Поле стен		RAL 130 90 10	фасадная краска	
25	Поле стен		RAL 300 40 25	фасадная краска	
26	Поле стен		RAL 310 30 20	фасадная краска	
27	Поле стен		RAL 210 90 10	фасадная краска	

Ведомость чертежей

ЛИСТ	НАИМЕНОВАНИЕ	ПРИМЕЧАНИЯ
1	Общие данные (Начало)	
2	Общие данные (Окончание)	
3	Соществующее состояние	
4	Главный фасад	
5	Размещение средств размещения информации, рекламных конструкций	
6	Визуализация	
7	Эталоны колеров (Приложение 1)	
8	Эталоны колеров (Приложение 2)	
9	Эталоны колеров (Приложение 3)	
10	Эталоны колеров (Приложение 4)	

Пояснительная записка.

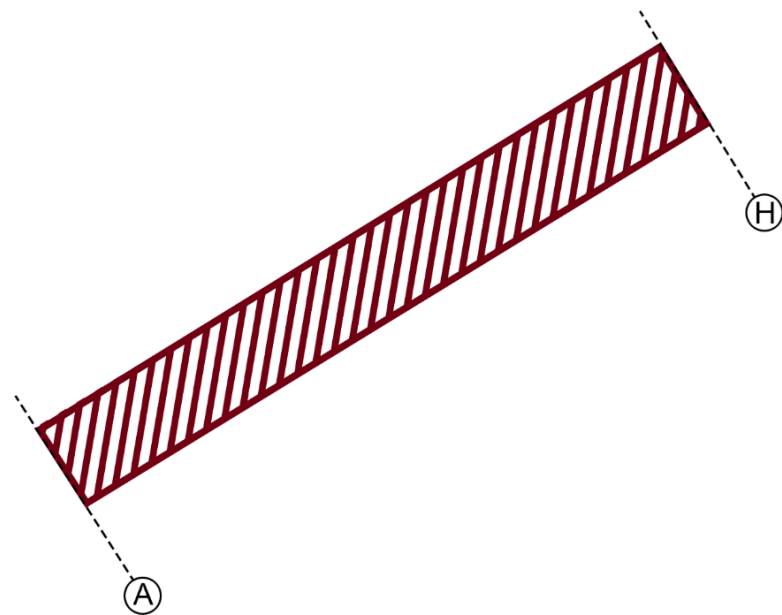
Объект капитального строительства – 10-этажное здание жилого назначения;  
 Год постройки и ввода в эксплуатацию: 1991 г.  
 В плане здание прямоугольной конфигурации;  
 Несущие стены: кирпичные;  
 Кровля: плоская.  
 Ранее разработанные колерные паспорта: не разрабатывались;  
 Настоящим колерным паспортом:  
 Устанавливаются виды и места размещения средств размещения информации, рекламных конструкций;  
 Изменяются типы отделки и их цветовые решения;  
 Раздел «Архитектурно-художественная подсветка» настоящим колерным паспортом не разрабатывается.  
 Данным колерным паспортом подразумевается разработка только одного, главного фасада.  
 В соответствии с Градостроительным кодексом Российской Федерации, решением Краснокамского городского округа от 24.04.2019 № 61 «Об утверждении Правил благоустройства территории Краснокамского городского округа»  
 Предметом согласования данного колерного паспорта являются: принятые цветовые решения элементов фасада, применяемые материалы существующего объекта недвижимости, а также определение возможных типов размещения средств размещения информации на нем. Средства размещения информации, рекламные конструкции, не соответствующие типу и местам их возможного размещения, подлежат демонтажу.  
 До начала проведения работ по ремонту объекта необходимо разработать и согласовать с органом исполнительной власти, осуществляющим функции в области охраны объектов культурного наследия  
 Согласно Распоряжению Правительства Пермского края от 29.04.2021 № 95-рп утвержденному межведомственного плана мероприятий по профилактике и пресечению противоправных действий несовершеннолетних и молодежи, связанных с незаконным нанесением надписей и графических изображений на фасады зданий и сооружений необходимо предусматривать при реставрации фасадов зданий и сооружений, являющихся объектами культурного наследия и находящихся в муниципальной собственности, использование защитных (антивандалных) покрытий (краски, штукатурки со специальными компонентами, прозрачные лаки) и (или) защитных фасадных конструкций (ограждения, сетка).

						Колерный паспорт объекта капитального строительства по ул. Орджоникидзе, № 4, центрального района г.Краснокамск		
Изм.	Кол.уч	Лист	№док	Подпись	Дата			
Разраб.		Полякова			30.06	Окрашивание фасада здания Центральной библиотеки		
						Стадия	Лист	Листов
							1	10
						Общие данные (начало)		

**Инструкция о порядке производства работ, связанных с окраской фасадов и всех наружных частей зданий, сооружений, строений, расположенных на территории города Перми**

1. Окраска (отделка) фасадов и всех наружных частей зданий, сооружений, строений, расположенных на территории города Краснокамск, может производиться лишь на основании паспорта внешнего облика объекта капитального строительства (колерного паспорта), согласованного с Отделом градостроительства и архитектуры администрации Краснокамского городского округа (далее – ОГиА КГО).
2. До начала процесса окраски (отделки) здания или какого-либо сооружения должны быть произведены работы по капитальному ремонту всех без исключения его наружных частей, подлежащих окраске.
3. До начала ремонта зданий, имеющих газосветовую рекламу, сообщить рекламораспространителю о предстоящих работах на фасаде здания с целью сохранения вывесок либо их демонтажа.
4. Полуразрушенные и разрушенные архитектурные художественно-скульптурные элементы фасада: карнизы, фризy, колонны, пилястры, сандрики, кронштейны, обрамления проемов, различные лепные украшения, барельефы, мозаика, художественная роспись и т.п. подлежат обязательному восстановлению в своем первоначальном виде. Категорически запрещается производить окраску здания без предварительного восстановления указанных элементов декора фасада.
5. Металлические поверхности отдельных элементов фасада: чугунные решетки, ограждения балконов и лестниц, элементы входных групп, двери, кронштейны и прочие архитектурно-художественные элементы фасада перед окраской очищаются от грязи, ржавчины, старой краски и покрываются вновь атмосферостойкой краской для металлических поверхностей.
6. В соответствии с выданными образцами цвета (колерами) на окраску (отделку) здания организация, производящая ремонт здания, составляет пробные образцы цвета, которые наносятся на подготовленную для покраски поверхность стены в уровне 1-го этажа здания (не выше 1,5 метров от земли).
7. Проверку и согласование пробного образца цвета (выкрас колера) производит уполномоченный представитель ОГиА КГО. Без указанных проверки и согласования производить окраску (отделку) фасадов здания категорически запрещается.
8. Домоуправления, организации и учреждения, производящие окраску (отделку) и связанный с нею ремонт фасадов здания, несут ответственность за выполнение настоящей инструкции и могут быть привлечены к административной ответственности за ее нарушение в соответствии со статьей 6.8.2 «Нарушение требований к внешнему виду фасадов зданий, строений, сооружений» Закона Пермского края от 06.04.2015 № 460-ПК «Об административных правонарушениях в Пермском крае».
9. По всем вопросам, связанным с производством работ, необходимо обращаться в ОГиА КГО по адресу: Пермский край, г. Краснокамск, пр. Маяковского, д. 11, 3-й этаж

**План координационных осей**



**Ситуационный план**




**Условные обозначения**

- 1 - многоквартирный дом по адресу: г.Краснокамск, ул. Орджоникидзе, 4
- - фасады с местами размещения средств размещения информации, рекламных конструкций
- - красные линии
- - земельный участок, кадастровый номер участка 59:07:0010513:7 59:07:0010513:30

**Ведомость ссылочных и прилагаемых документов**

ОБОЗНАЧЕНИЕ						НАИМЕНОВАНИЕ			ПРИМЕЧАНИЕ		
Решение Краснокамской городской думы от 24.04.2019 №61						Ссылочные документы			Об утверждении правил благоустройства территории Краснокамского городского округа.		
						Колерный паспорт объекта капитального строительства по ул.Орджоникидзе, № 4, центрального района г.Краснокамск					
Изм.	Кол.уч.	Лист	№док	Подпись	Дата						
Разраб.		Полякова			30.06	Окрашивание фасада здания Центральной библиотеки			Стадия	Лист	Листов
										2	
						Общие данные (окончание)					

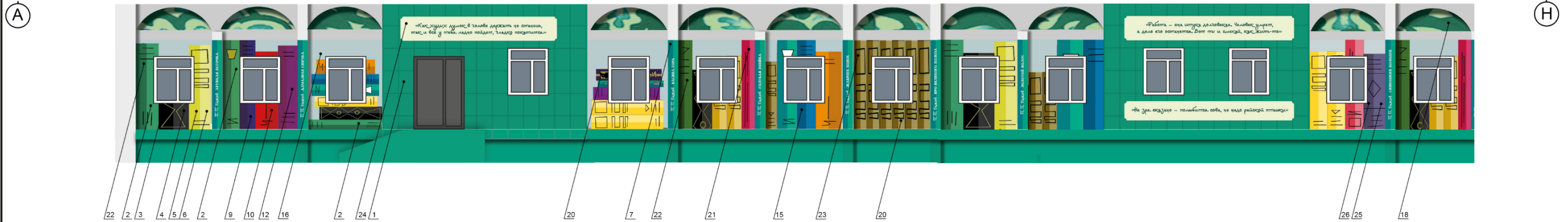


						Колерный паспорт объекта капитального строительства по ул. Орджоникидзе, № 4, центрального района г.Краснокамск			
Изм.	Кол.уч	Лист	№док	Подпись	Дата	Окрашивание фасада здания Центральной библиотеки	Стадия	Лист	Листов
	Разраб.	Полякова			30.06			3	
						Существующее состояние	 investmarketing.ru		

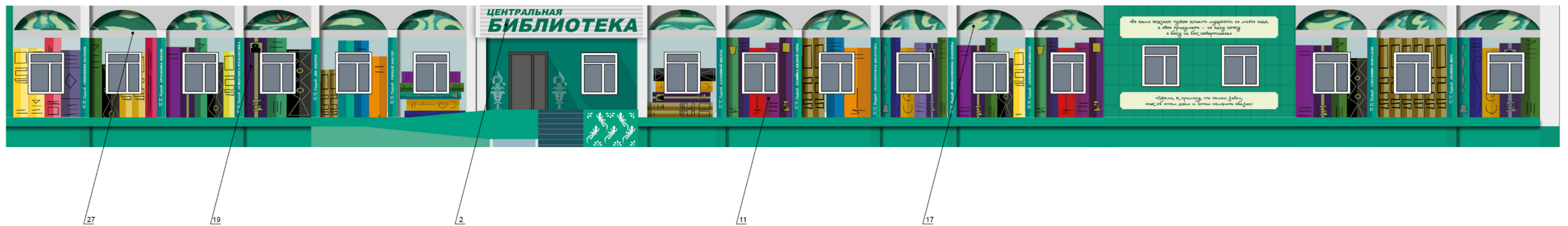
## Главные фасад А-Н



### Левая часть главного фасада А-Н



### Правая часть главного фасада А-Н




#### ПРИМЕЧАНИЕ:

1. В случае, если наружные лестницы при дополнительно устроенных входах в общественные помещения здания выходят за границы предоставленного земельного участка и красные линии квартала, то устройство дополнительных или переустройство существующих входных групп требует получения разрешения в установленном порядке;
2. В случае устройства или переустройства (перепланировки, ремонта, реконструкции) помещений общественного назначения, их входных групп в обязательном порядке должны быть предусмотрены мероприятия по обеспечению доступности данных помещений для маломобильных групп населения, включая инвалидов, использующих кресла-коляски и собак-проводников (далее-МГН) в соответствии с требованиями СП 59.13330.2016 Свод правил. Доступность зданий и сооружений для маломобильных групп населения. Данный свод правил касается функционально-планировочных элементов зданий и сооружений, их участков или отдельных помещений, доступных для МГН (входные узлы, коммуникации, пути эвакуации, помещения и зоны обслуживания, а также их информационное и инженерное обустройство). В частности, лестницы при входах в общественные помещения должны дублироваться пандусами с уклоном не более 1:20 (5%) или иными средствами подъема (подъемные платформы, лифты и т.д.). Согласно вышеуказанному Своду правил наружные лестницы и пандусы должны иметь поручни с учетом технических требований к опорным стационарным устройствам по ГОСТ Р 51261; размеры входной площадки при открывании дверей наружу должны быть не менее 1,4 x 2,0 или 1,5 x 1,85; размеры входной площадки с пандусом не менее 2,2 x 2,2 м.

#### Условные обозначения:

- условные координационные оси
- выноска и номер позиции согласно ведомости отделки фасадов (см. лист 1)

						Колерный паспорт объекта капитального строительства по ул. Орджоникидзе, № 4, центрального района г.Краснокамск			
Изм.	Кол.уч.	Лист	№док	Подпись	Дата	Окрашивание фасада здания Центральной библиотеки	Стадия	Лист	Листов
Разраб.		Полякова			30.06			4	
Главный фасад									

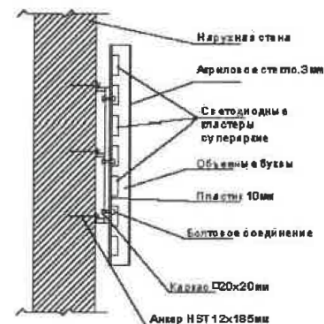
## Главный фасад А-Н



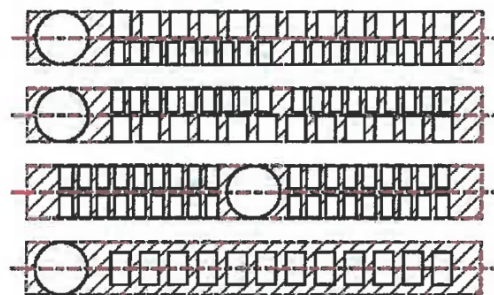
### Условные обозначения

- - - - единая ось размещения объектов
- место допустимого размещения средств размещения информации
- 1 - выноска и номер позиции согласно ведомости средств размещения информации, рекламных конструкций

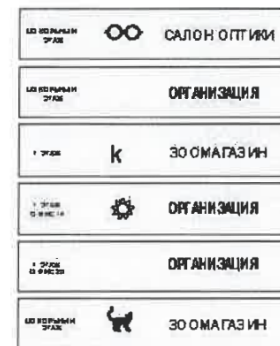
### Узел крепления средств размещения информации



### Схемы компоновки объемных букв и/или логотипов относительно оси и места размещения средств размещения информации



### Пример сгруппированных модульных табличек




### Ведомость размещения средств информации, рекламных конструкций.

№	Тип объекта, материал, способы крепления	Цвет	Наличие подсветки
1	Указатель с наименованием улиц и номером дома (здания) (600x300 мм). Материал: оргстекло, металл, пластик	Фирменные цвета	Возможна внутренняя подсветка
2	Информационная табличка (режимник). Одиночная (500x700) или модульная. Оргстекло, пластик, металл	Фирменные цвета	Без подсветки
3	Конструкция в виде объемных букв/логотипа с металлической подложкой. Металл, пластик	Фирменные цвета	Без подсветки

### Условия размещения средств размещения информации, рекламных конструкций.


1. Место размещения информации располагается относительно условной прямой линии - единой горизонтальной оси. Местоположение оси на фасаде определяется как половина расстояния между верхним и нижним архитектурным элементом (окна, наличники, карниз, фриз и др.), выделяющимся (западающим, выступающим) из плоскости стены.
2. Размещение вывесок и рекламных конструкций должно осуществляться в границах места допустимого размещения средств размещения информации, рекламных конструкций, установленных данным колерным паспортом объектом капитального строительства.
3. Размещение вывесок по отношению друг к другу, их конфигурация, наполненность информацией должны соответствовать Стандартным требованиям к вывескам, их размещению и эксплуатации (далее - Стандартные требования), утвержденным решением Краснокамского городского округа от 24.04.2019 №61
4. В случае, если планируемые к размещению вывески не соответствуют типу и местам размещения средства размещения информации, рекламных конструкций колерного паспорта, потребуются внесение изменений в настоящий колерный паспорт.
5. Максимальный размер информационных табличек - 0,5 м x 0,7 м (пункт 2.13 Стандартных требований).
6. Узел крепления каждого типа объекта информации разрабатывается отдельным рабочим проектом.
7. В случае размещения рекламной конструкции на фасаде здания, строения, сооружения, такая конструкция должна быть отражена в составе нового колерного паспорта, а ее размещение должно осуществляться в соответствии с действующим порядком установки эксплуатации рекламных конструкций на территории города Краснокамск утвержденным решением пермской городской Думы, с последующим получением на установку и эксплуатацию рекламной конструкции в установленном порядке.

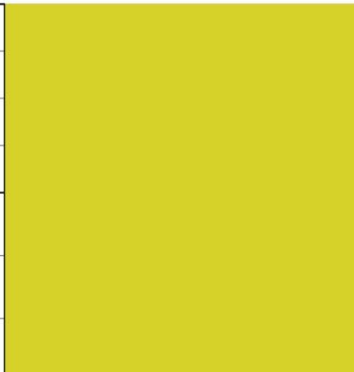
Изм.	Кол.уч.	Лист	№док	Подпись	Дата	Колерный паспорт объекта капитального строительства по ул. Орджоникидзе, № 4, центрального района г.Краснокамск			
Разраб.		Полякова			30.06	Окрашивание фасада здания Центральной библиотеки	Стадия	Лист	Листов
								5	
Размещение средств размещения информации, рекламных конструкций									

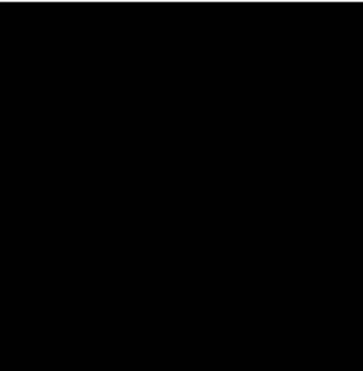



поз. по ведомости отделки	обозн в стандарте RAL	координаты цвета		эталон цвета
		C	M	
1	RAL-170 60 45	Y: 91		
		M: 0		
		Y: 18		
		K: 36		
		R: 15		
		G: 164		
		B: 134		

поз. по ведомости отделки	обозн в стандарте RAL	координаты цвета		эталон цвета
		C	M	
4	RAL-280 30 05	Y: 13		
		M: 10		
		Y: 0		
		K: 67		
		R: 72		
		G: 75		
		B: 83		

поз. по ведомости отделки	обозн в стандарте RAL	координаты цвета		эталон цвета
		C	M	
2	RAL-160 60 40	Y: 68		
		M: 0		
		Y: 25		
		K: 35		
		R: 53		
		G: 166		
		B: 125		


поз. по ведомости отделки	обозн в стандарте RAL	координаты цвета		эталон цвета
		C	M	
5	RAL-100 80 70	Y: 9		
		M: 0		
		Y: 70		
		K: 15		
		R: 197		
		G: 216		
		B: 65		

поз. по ведомости отделки	обозн в стандарте RAL	координаты цвета		эталон цвета
		C	M	
3	RAL-9005	Y: 23		
		M: 23		
		Y: 0		
		K: 95		
		R: 10		
		G: 10		
		B: 13		

поз. по ведомости отделки	обозн в стандарте RAL	координаты цвета		эталон цвета
		C	M	
6	RAL-100 90 50	Y: 4		
		M: 0		
		Y: 45		
		K: 7		
		R: 229		
		G: 238		
		B: 131		

Примечание


не найдено точного совпадения в палитрах каталога RAL, в этом случае при подборе лакокрасочных изделий и иных цветных покрытий следует воспользоваться координатами цвета  
Координаты цветов RAL приведены с сайта: <https://colorscheme.ru>


Изм.	Кол.уч	Лист	№ док	Подпись	Дата				
						Коллерный паспорт объекта капитального строительства по ул.Орджоникидзе, №4, Центрального района г.Краснокамск			
Разраб.	Полякова				30.06	Окрашивание фасада здания Центральной библиотеки	Стадия	Лист	Листов
								7	
						Эталоны колеров (Приложение 1)			

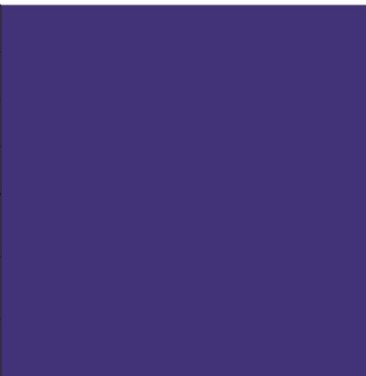


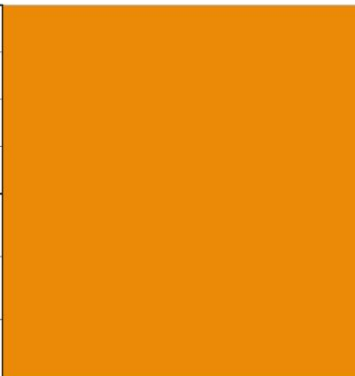
поз. по ведомости отделки	обозн в стандарте RAL	координаты цвета		эталон цвета
7	RAL-210 30 15	C:	53	
		M:	8	
		Y:	0	
		K:	66	
		R:	40	
		G:	79	
		B:	86	


поз. по ведомости отделки	обозн в стандарте RAL	координаты цвета		эталон цвета
11	RAL-340 30 38	C:	0	
		M:	65	
		Y:	19	
		K:	57	
		R:	110	
		G:	39	
		B:	89	

поз. по ведомости отделки	обозн в стандарте RAL	координаты цвета		эталон цвета
8	RAL-310 20 25	C:	24	
		M:	47	
		Y:	0	
		K:	70	
		R:	58	
		G:	40	
		B:	76	

поз. по ведомости отделки	обозн в стандарте RAL	координаты цвета		эталон цвета
12	RAL-340 40 45	C:	0	
		M:	61	
		Y:	18	
		K:	43	
		R:	145	
		G:	57	
		B:	119	


поз. по ведомости отделки	обозн в стандарте RAL	координаты цвета		эталон цвета
9	RAL-300 30 40	C:	47	
		M:	51	
		Y:	0	
		K:	52	
		R:	65	
		G:	60	
		B:	123	

поз. по ведомости отделки	обозн в стандарте RAL	координаты цвета		эталон цвета
13	RAL-070 70 80	C:	0	
		M:	40	
		Y:	100	
		K:	6	
		R:	240	
		G:	143	
		B:	0	

поз. по ведомости отделки	обозн в стандарте RAL	координаты цвета		эталон цвета
10	RAL-040 40 67	C:	0	
		M:	75	
		Y:	91	
		K:	32	
		R:	173	
		G:	43	
		B:	16	

**Примечание**

Координаты цветов RAL приведены с сайта: <https://colorscheme.ru>

Изм.	Кол.уч	Лист	№ док	Подпись	Дата				
						Коллерный паспорт объекта капитального строительства по ул.Орджоникидзе, №4, Центрального района г.Краснокамск			
Разраб.		Полякова			30.06	Окрашивание фасада здания Центральной библиотеки	Стадия	Лист	Листов
								8	
						Эталоны колеров (Приложение 2)			

поз. по ведомости отделки	обозн в стандарте RAL	координаты цвета		эталон цвета
		C	M	
14	RAL-260 50 35	Y	75	
		K	29	
		R	0	
		G	31	
		B	43	
			124	
			175	

поз. по ведомости отделки	обозн в стандарте RAL	координаты цвета		эталон цвета
		C	M	
18	RAL-6016	Y	79	
		K	0	
		R	23	
		G	55	
		B	24	
			115	
			89	

поз. по ведомости отделки	обозн в стандарте RAL	координаты цвета		эталон цвета
		C	M	
15	RAL-5010	Y	86	
		K	31	
		R	0	
		G	48	
		B	18	
			91	
			132	

поз. по ведомости отделки	обозн в стандарте RAL	координаты цвета		эталон цвета
		C	M	
19	RAL-310 20 30	Y	33	
		K	59	
		R	0	
		G	68	
		B	55	
			34	
			82	


поз. по ведомости отделки	обозн в стандарте RAL	координаты цвета		эталон цвета
		C	M	
16	RAL-210 80 10	Y	13	
		K	0	
		R	0	
		G	19	
		B	180	
			206	
			207	

поз. по ведомости отделки	обозн в стандарте RAL	координаты цвета		эталон цвета
		C	M	
20	RAL-110 60 30	Y	3	
		K	0	
		R	36	
		G	42	
		B	145	
			149	
			95	

поз. по ведомости отделки	обозн в стандарте RAL	координаты цвета		эталон цвета
		C	M	
17	RAL-130 80 30	Y	14	
		K	0	
		R	26	
		G	19	
		B	179	
			207	
			153	


**Примечание**


Координаты цветов RAL приведены с сайта: <https://colorscheme.ru>


Изм.	Кол.уч	Лист	№док	Подпись	Дата				
						Коллерный паспорт объекта капитального строительства по ул.Орджоникидзе, №4, Центрального района г.Краснокамск			
Разраб.		Полякова			30.06	Окрашивание фасада здания Центральной библиотеки	Стадия	Лист	Листов
								9	
						Эталоны колеров (Приложение 3)			

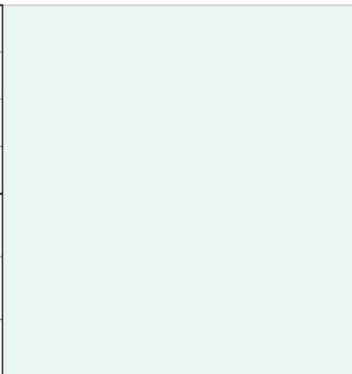
поз. по ведомости отделки	обозн в стандарте RAL	координаты цвета		эталон цвета
21	RAL-010 40 53	C:	0	
		M:	75	
		Y:	53	
		K:	34	
		R:	169	
		G:	43	
B:	79			

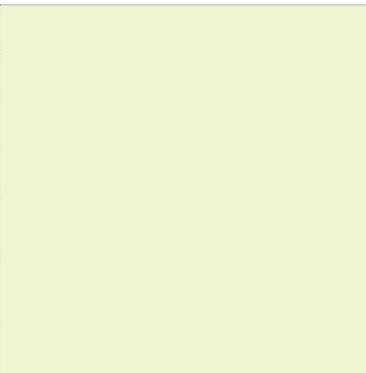
поз. по ведомости отделки	обозн в стандарте RAL	координаты цвета		эталон цвета
25	RAL-300 40 25	C:	26	
		M:	33	
		Y:	0	
		K:	50	
		R:	95	
		G:	86	
B:	128			

поз. по ведомости отделки	обозн в стандарте RAL	координаты цвета		эталон цвета
22	RAL-140 40 50	C:	62	
		M:	0	
		Y:	68	
		K:	57	
		R:	41	
		G:	109	
B:	35			

поз. по ведомости отделки	обозн в стандарте RAL	координаты цвета		эталон цвета
26	RAL-310 30 20	C:	18	
		M:	32	
		Y:	0	
		K:	64	
		R:	76	
		G:	63	
B:	93			

поз. по ведомости отделки	обозн в стандарте RAL	координаты цвета		эталон цвета
23	RAL-100 40 40	C:	0	
		M:	8	
		Y:	87	
		K:	60	
		R:	102	
		G:	94	
B:	13			

поз. по ведомости отделки	обозн в стандарте RAL	координаты цвета		эталон цвета
27	RAL-210 90 10	C:	13	
		M:	0	
		Y:	0	
		K:	8	
		R:	204	
		G:	235	
B:	235			

поз. по ведомости отделки	обозн в стандарте RAL	координаты цвета		эталон цвета
24	RAL-130 90 10	C:	4	
		M:	0	
		Y:	9	
		K:	9	
		R:	224	
		G:	233	
B:	211			

**Примечание**

Координаты цветов RAL приведены с сайта: <https://colorscheme.ru>

Изм.	Кол.уч	Лист	№ док	Подпись	Дата				
						Коллерный паспорт объекта капитального строительства по ул.Орджоникидзе, №4, Центрального района г.Краснокамск			
Разраб.		Полякова			30.06	Окрашивание фасада здания Центральной библиотеки	Стадия	Лист	Листов
								10	
						Эталоны колеров (Приложение 4)	