



**Общество с ограниченной ответственностью
«АРХИТЕКТУРНАЯ МАСТЕРСКАЯ «ГОРОД»**

Заказчик: интернет-магазин KazanExpress

ПАСПОРТ ВНЕШНЕГО ОБЛИКА ОБЪЕКТА КАПИТАЛЬНОГО СТРОИТЕЛЬСТВА (КОЛЕРНЫЙ ПАСПОРТ)

АДРЕС ОБЪЕКТА: г. Краснокамск, микрорайон Центр,
проспект Маяковского, здание (строение) № 14

007-03-2022-ОФ

КРАСНОКАМСК, 2022 г.

Ведомость чертежей

ЛИСТ	НАИМЕНОВАНИЕ	ПРИМЕЧАНИЯ
1-2	Общие данные	
3	Существующее состояние фасадов	
4	Главный фасад по пр. Маяковского	
5	Боковые фасады	
6	Дворовой фасад	
7	Размещение средств размещения информации, рекламных конструкций	
8	Эталоны колеров	

Ведомость отделки фасадов

ПОЗ.	ЭЛЕМЕНТ ФАСАДА	ЭТАЛОН ЦВЕТА	ОБОЗНАЧ.	ВИД ОТДЕЛКИ	ПРИМ.
1	Цоколь. Карниз. Нижние поверхности балконных плит. Откосы проемов. Козырьки над входами в подъезды		RAL 6027 RAL 9016	Штукатурка с покраской атмосферостойкой краской	
2	Основное поле стен. Перемычки		RAL DESIGN 075 80 10	Кирпич, бетон с покраской атмосферостойкой краской	
3	Декоративные вставки		Светло-зеленый, голубой, светло-кериичневый, белый	Керамическая плитка	
4	Оконные блоки. Остекление балконов. Дверные блоки, тип 1. Фриз навеса		RAL 9004 RAL 9016	Алюминиевые и/или металлопластиковые профильные системы	
5	Дверные блоки, тип 2. Металлические крыльца, козырьки. Ограждение крыши. Пожарная лестница		RAL 5002 RAL 7046 RAL 7047	Металл с покраской атмосферостойкой краской	
6	Ограждение балконов. Крыша над балконами		RAL 9016	Оцинкованная сталь с полимерным покрытием (профнастил)	
7	Кровля здания. Элементы кровли			Оцинкованная сталь	
8	Водосточные трубы. Отливы. Жалюзийные решетки		RAL 9016	Оцинкованная сталь с полимерным покрытием	
9	Покрытие входных площадок, ступеней			Бетон без отделки, бетонная плитка	

Пояснительная записка

Объект капитального строительства: 5-этажный многоквартирный жилой дом с встроенными помещениями общественного назначения, расположенное по адресу: Пермский край, г. Краснокамск, микрорайон Центр, проспект Маяковского, 14.

Год постройки и ввода в эксплуатацию: 1962 г.

Тип здания: типовое по серии 1-447.

Здание в плане: прямоугольное.

Наружные ограждающие конструкции: кирпичные.

Крыша: скатная вальмовая.

Ранее разработанные колерные паспорта: нет.

Настоящим колерным паспортом:

- определяются материалы отделки и цветовое решение фасадов и входных групп,
- определяются виды, типы и места размещения средств размещения информации,
- определяются основные места размещения дополнительного информации.

Прочее:

Данный колерный паспорт выполнен для контроля за внешними техническими и колористическими параметрами здания в соответствии с Правилами благоустройства территории Краснокамского городского округа, утвержденных Решением Краснокамской городской Думы от 24 апреля 2019 года № 61 и подлежит утверждению в администрации города Краснокамска.

Проекты колерных паспортов либо проекты изменений в колерные паспорта не являются разрешительной документацией на строительство, реконструкцию объекта капитального строительства; не являются правовым основанием на устройство пристроек, навесов, козырьков.

Предметом согласования данного колерного паспорта являются: принятые цветовые решения элементов фасада, применяемые материалы отделки существующего объекта недвижимости, а также определение возможных видов и типов размещения средств размещения информации, рекламных конструкций на нем. Средства размещения информации, рекламные конструкции, не соответствующие типу и местам возможного размещения средств размещения информации, установленным настоящим колерным паспортом, подлежат демонтажу.

В соответствии с положениями части 4 Гражданского кодекса Российской Федерации настоящий колерный паспорт является результатом интеллектуальной деятельности и охраняется законом об авторском праве. Исключительное право авторства принадлежит ООО «Архитектурная мастерская «ГОРОД». Использование настоящего колерного паспорта любыми способами, если такое использование осуществляется без согласия ООО «Архитектурная мастерская «ГОРОД», является незаконным и влечет ответственность, установленную статьей 1252 Гражданского кодекса Российской Федерации и другими законами Российской Федерации.

						007-03-2022-ОФ			
						Колерный паспорт объекта капитального строительства по проспекту Маяковского, № 14 в микрорайоне Центр г. Краснокамска			
Изм.	Коп.уч	Лист	№ док.	Подпись	Дата	Многоквартирный жилой дом с встроенными помещениями общественного назначения	Стадия	Лист	Листов
Разраб.		Хозяинова			04.22		П	1	8
						Общие данные (начало)	ООО «Архитектурная мастерская «ГОРОД», г.Пермь		
Н.контроль		Хозяинова			04.22				

Ситуационная схема



Условные обозначения:



- многоквартирный жилой дом с встроенными помещениями общественного назначения: г. Краснокамск, проспект Маяковского, д. 14



- фасады, на которых размещаются объекты городской информации

						007-03-2022-ОФ			
						Колерный паспорт объекта капитального строительства по проспекту Маяковского, № 14 в микрорайоне Центр г. Краснокамска			
Изм.	Кол.уч.	Лист	№ док.	Подпись	Дата	Многоквартирный жилой дом с встроенными помещениями общественного назначения	Стадия	Лист	Листов
Разраб.			Хозяинова	<i>Хозяинова</i>	04.22		П	2	
						Общие данные (окончание)			
Н. контроль			Хозяинова	<i>Хозяинова</i>	04.22				



007-03-2022-ОФ

Колерный паспорт объекта капитального строительства
по проспекту Маяковского, № 14 в микрорайоне Центр г. Краснокамска

Изм.	Кол.уч.	Лист	№ док.	Подпись	Дата
Разраб.		Хозяинова		<i>Хозяинова</i>	04.22
Н.контроль		Хозяинова		<i>Хозяинова</i>	04.22

Многоквартирный жилой дом с
встроенными помещениями
общественного назначения

Стадия	Лист	Листов
П	3	

Существующее состояние фасадов

ООО «Архитектурная
мастерская «ГОРОД», г.Пермь

Главный фасад по проспекту Маяковского



Условные обозначения:



1 - выноска и номер позиции согласно Ведомости отделки фасадов на листе 1

Примечание:

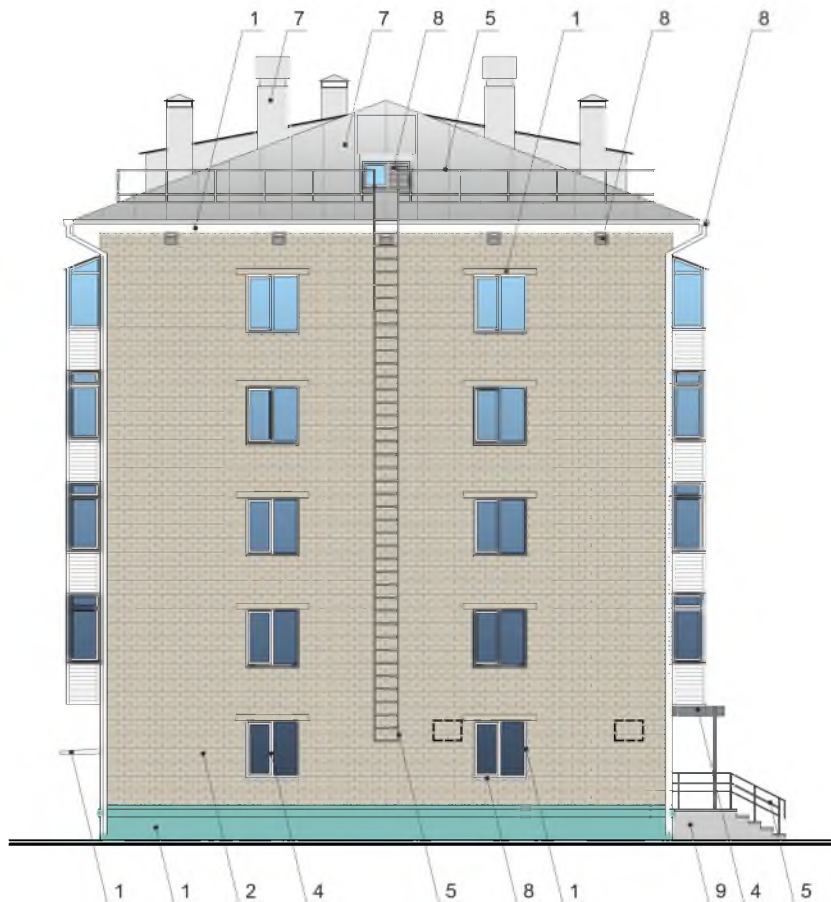
1. В случае, если наружные лестницы при дополнительно устроенных входах в общественные помещения здания выходят за границы предоставленного земельного участка и красные линии квартала, то устройство дополнительных или переустройство существующих входных групп требует получения разрешения в установленном порядке;

2. В случае устройства или переустройства (перепланировки, ремонта, реконструкции) помещений общественного назначения, их входных групп в обязательном порядке должны быть предусмотрены мероприятия по обеспечению доступности данных помещений для маломобильных групп населения, включая инвалидов, использующих кресла-коляски и собак-проводников (далее-МГН) в соответствии с требованиями СП 59.13330.2020 Свод правил. Доступность зданий и сооружений для маломобильных групп населения. Данный свод правил касается функционально-планировочных элементов зданий и сооружений, их участков или отдельных помещений, доступных для МГН (входные узлы, коммуникации, пути эвакуации, помещения и зоны обслуживания, а также их информационное и инженерное обустройство). В частности, лестницы при входах в общественные помещения должны дублироваться пандусами с уклоном не более 1:20 (5%) или иными средствами подъема (подъемные платформы, лифты и т.д.). Согласно вышеуказанному Своду правил наружные лестницы и пандусы должны иметь поручни с учетом технических требований к опорным стационарным устройствам по ГОСТ Р 51261; размеры входной площадки при открывании дверей наружу должны быть не менее 1,4 x 2,0 или 1,5 x 1,85; размеры входной площадки с пандусом не менее 2,2 x 2,2 м;

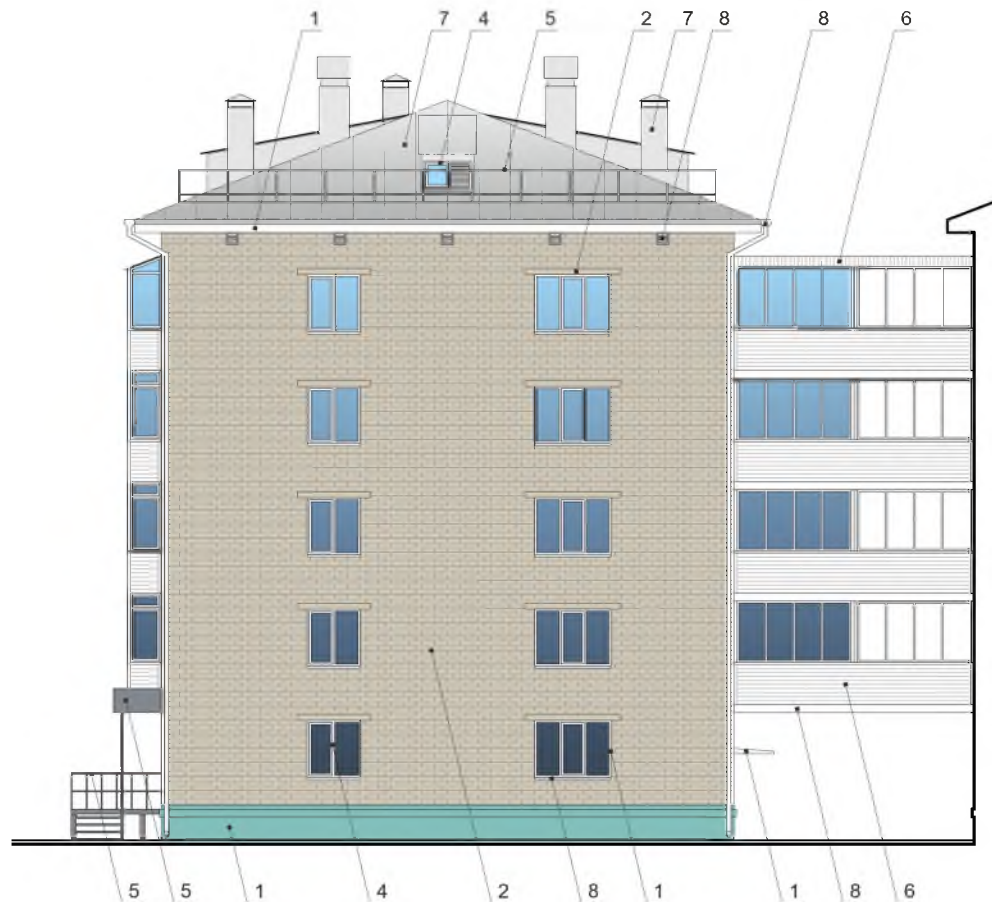
3. Условия размещения дополнительного оборудования на фасадах см. лист 5.

						007-03-2022-Оф			
						Колерный паспорт объекта капитального строительства по проспекту Маяковского, № 14 в микрорайоне Центр г. Краснокамска			
Изм.	Кол.уч.	Лист	№ док.	Подпись	Дата	Многоквартирный жилой дом с встроенными помещениями общественного назначения	Стадия	Лист	Листов
Разраб.		Хозяинова		<i>Хозяинова</i>	04.22		П	4	
						Главный фасад по проспекту Маяковского		ООО «Архитектурная мастерская «ГОРОД», г. Пермь	
Н. контроль		Хозяинова		<i>Хозяинова</i>	04.22				

Боковой фасад



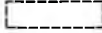

Боковой фасад по ул. Культуры




Примечание:

1. Дополнительное оборудование - размещаемые на фасадах здания, строения, сооружения системы технического обеспечения эксплуатации зданий, строений, сооружений (наружные блоки систем кондиционирования и вентиляции, маскирующие ограждения (экраны, решетки), вентиляционные трубопроводы, антенны, видеокамеры наружного наблюдения, электросчеты, кабельные линии, иное подобное оборудование), защитные устройства (решетки, рольставни), почтовые ящики, часы, банкоматы, элементы архитектурно-художественной подсветки, флажки и иное оборудование.
2. Размещение дополнительного оборудования, дополнительных элементов и устройств на фасадах объектов капитального строительства допускается при соблюдении следующих условий:
 - соответствие размещения дополнительного оборудования архитектурному решению фасадов, предусмотренному проектной документацией, в соответствии с которой осуществлено строительство (реконструкция) Объекта, с привязкой к единой (вертикальной, горизонтальной) системе осей фасадов;
 - единая горизонтальная ось - условная прямая линия. Определяется как половина расстояния между верхним и нижним архитектурным элементом (окна, наличники, карниз, фриз и другие), выделяющимся (западающим, выступающим) из плоскости стены;
 - единая вертикальная ось - условная прямая линия. Определяется как половина расстояния между границами одного архитектурного элемента (окна, двери, колонны) либо между двумя архитектурными элементами (окна, двери, колонны);
 - комплексное решение размещения оборудования - единое архитектурное и цветовое решение (в том числе размер, форма, материал);
 - размещение дополнительного оборудования на архитектурных деталях, элементах декора, поверхностях с ценной архитектурной отделкой, а также крепление, ведущее к повреждению архитектурных поверхностей, не допускаются.
3. Размещение наружных блоков систем кондиционирования на фасадах должно соответствовать настоящему колерному паспорту. Наружные блоки на боковом фасаде должны быть закрыты декоративными маскировочными экранами, выкрашенными в цвет фасада.
4. Условия устройства дополнительных или переустройства существующих входных групп см. лист 4.

Условные обозначения:

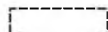
-  - места размещения наружных блоков систем кондиционирования (см. примечание 3)
-  - выноска и номер позиции согласно Ведомости отделки фасадов на листе 1

						007-03-2022-ОФ			
						Колерный паспорт объекта капитального строительства по проспекту Маяковского, № 14 в микрорайоне Центр г. Краснокамска			
Изм.	Кол.уч.	Лист	№ док.	Подпись	Дата	Многоквартирный жилой дом с встроенными помещениями общественного назначения	Стадия	Лист	Листов
Разраб.		Хозяинова		<i>Хозяинова</i>	04.22		П	5	
						Боковые фасады	 ООО «Архитектурная мастерская «ГОРОД» г. Пермь		
Н. контроль		Хозяинова		<i>Хозяинова</i>	04.22				

Дворовой фасад



Условные обозначения:



- места размещения наружных блоков систем кондиционирования (см. примечание)



- выноска и номер позиции согласно Ведомости отделки фасадов на листе 1

Примечание:

1. Размещение наружных блоков систем кондиционирования на фасадах должно соответствовать настоящему колерному паспорту. Наружные блоки на со 2-го по 5-й этаж могут размещаться на простенках в пределах балконов.
2. Условия размещения дополнительного оборудования на фасадах см. лист 5.
4. Условия устройства дополнительных или переустройства существующих входных групп см. лист 4.

						007-03-2022-ОФ			
						Колерный паспорт объекта капитального строительства по проспекту Маяковского, № 14 в микрорайоне Центр г. Краснокамска			
Изм.	Кол.уч.	Лист	№ док.	Подпись	Дата	Многоквартирный жилой дом с встроенными помещениями общественного назначения	Стадия	Лист	Листов
Разраб.			Хозяинова	<i>Хозяинова</i>	04.22		П	6	
						Дворовой фасад	ООО «Архитектурная мастерская «ГОРОД», г. Пермь		
Н. контроль			Хозяинова	<i>Хозяинова</i>	04.22				

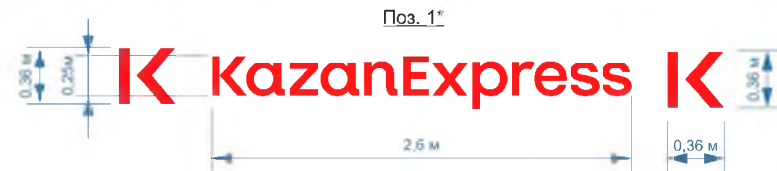
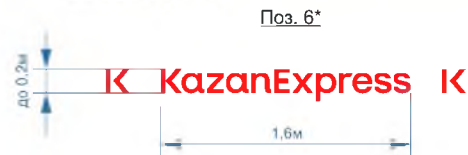


Условные обозначения

- размеры объектов, расстояния
- привязка объектов, горизонтальные и вертикальные оси элементов фасада
- место допустимого размещения объектов
- выноска и номер позиции согласно Ведомости средств размещения информации, рекламных конструкций

Ведомость средств размещения информации, рекламных конструкций


Поз.	Тип объекта, материал, способы крепления	Цвет	Наличие подсветки
1	Вывеска - объёмные буквы и/или логотипы без подложки, размещённые на стене здания на металлических направляющих, выкрашенных в цвет фасада. Металл, пластик, пленки	Фирменные цвета	Возможна внешняя или внутренняя подсветка
2	Вывеска - выкладка на козырьке входной группы в виде букв и логотипа или другого изображения. Площадь изображения - не более 50 % от поля фона. Металл, пластик, пленки	Фирменные цвета	Возможна внешняя подсветка
3	Панель-кронштейн. Габариты 0,5 - 0,5м. Металл, пластик, пленки	Фирменные цвета	Возможна внешняя или внутренняя подсветка
4	Одиночная информационная табличка (режимник) с габаритами не более 0,7 - 0,5 м (ВхШ). Металл, пластик, пленки, выкладка на стекле	Фирменные цвета	Без подсветки
5	Указатель с наименованием улицы и номера дома (здания). Металл, пластик, пленки	Фон - синий (R-0, G-20, B-120), надписи - белый	Возможна внутренняя подсветка
6	Вывеска - объёмные буквы и/или логотипы без подложки, размещённые на козырьке. Металл, пластик, пленки	Фирменные цвета	Возможна внутренняя подсветка





Примечание:


- Размещение вывесок и рекламных конструкций должно осуществляться в границах места допустимого размещения средств размещения информации, рекламных конструкций, установленных данным колерным паспортом объектом капитального строительства.
- В случае, если планируемые к размещению вывески не соответствуют действующему колерному паспорту, требуется внесение изменений в него путем разработки нового колерного паспорта.
- Максимальный размер одиночных информационных табличек – 0,5 м х 0,7 м.
- Узел крепления каждого типа объекта информации разрабатывается отдельным рабочим проектом.
- В случае размещения рекламной конструкции на фасаде здания, строения, сооружения, такая конструкция должна быть отражена в составе нового колерного паспорта, а ее размещение должно осуществляться в соответствии с действующим порядком установки эксплуатации рекламных конструкций на территории города Краснокамска.


						007-03-2022-ОФ			
						Колерный паспорт объекта капитального строительства по проспекту Маяковского, № 14 в микрорайоне Центр г. Краснокамска			
Изм.	Кол.уч.	Лист	№ док.	Подпись	Дата	Многоквартирный жилой дом с встроенными помещениями общественного назначения	Стадия	Лист	Листов
Разраб.	Хозяинова			<i>Хозяинова</i>	04.22		П	7	
						Размещение средств размещения информации, рекламных конструкций	ООО «Архитектурная мастерская «ГОРОД», г.Пермь		
Н.контроль	Хозяинова			<i>Хозяинова</i>	04.22				

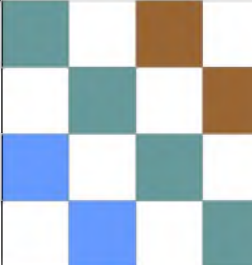
Позиция согласно ведомости отделки фасадов	Координаты цвета RAL 5002	C:	100	
		M:	70	
		Y:	0	
		K:	40	
		R:	43	
		G:	44	
		B:	124	
5				


Позиция согласно ведомости отделки фасадов	Координаты цвета RAL 9004	C:	100	
		M:	90	
		Y:	100	
		K:	80	
		R:	46	
		G:	48	
		B:	50	
4				


Позиция согласно ведомости отделки фасадов	Координаты цвета RAL 6027	C:	50	
		M:	0	
		Y:	20	
		K:	0	
		R:	129	
		G:	192	
		B:	187	
1				

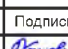

Позиция согласно ведомости отделки фасадов	Координаты цвета RAL 7046	C:	30	
		M:	10	
		Y:	10	
		K:	40	
		R:	130	
		G:	137	
		B:	142	
5				

Позиция согласно ведомости отделки фасадов	Координаты цвета RAL 7047	C:	0	
		M:	0	
		Y:	5	
		K:	20	
		R:	207	
		G:	208	
		B:	207	
5				

Позиция согласно ведомости отделки фасадов	Плитка керамическая матовая Светло-зеленый, голубой, светло-коричневый, белый			
3				

Позиция согласно ведомости отделки фасадов	Координаты цвета RAL 9016	C:	0	
		M:	0	
		Y:	0	
		K:	0	
		R:	247	
		G:	251	
		B:	245	
1, 4, 6, 8				

Позиция согласно ведомости отделки фасадов	Координаты цвета RAL DESIGN 075 80 10	C:	16	
		M:	15	
		Y:	24	
		K:	3	
		R:	210	
		G:	202	
		B:	183	
2				

						007-03-2022-ОФ			
						Колерный паспорт объекта капитального строительства по проспекту Маяковского, № 14 в микрорайоне Центр г. Краснокамска			
Изм.	Кол.уч.	Лист	№ док.	Подпись	Дата	Многоквартирный жилой дом с встроенными помещениями общественного назначения	Стадия	Лист	Листов
Разраб.		Хозяинова			04.22		П	8	
						Эталонеры колеров	ОАО «Архитектурная мастерская «ГОРОД», г.Пермь		
Н.контроль		Хозяинова			04.22				