

ООО «Агроторг»

---

Заказчик ООО «Агроторг»

**ПАСПОРТ ВНЕШНЕГО ОБЛИКА ОБЪЕКТА КАПИТАЛЬНОГО СТРОИТЕЛЬСТВА  
(КОЛЕРНЫЙ ПАСПОРТ)**

АДРЕС ОБЪЕКТА: Пермский край, с. Мысы, ул. Пролетарская, 40А

шифр: 1-2022/6-КП

МЫСЫ 2022 г.

Ведомость чертежей

ЛИСТ	НАИМЕНОВАНИЕ	ПРИМЕЧАНИЕ
1	Общие данные (начало)	
2	Общие данные (продолжение)	
3	Существующее состояние фасадов	
4	Главный фасад	
5	Дворовой фасад	
6	Боковые фасады	
7	Размещение средств размещения информации, рекламных конструкций (начало)	
8	Размещение средств размещения информации, рекламных конструкций (продолжение)	
9	Архитектурно-художественная подсветка главного фасада	
10	Эталоны колеров	

Цветовые решения фасадов

Поз.	Наименование	Эталон цвета	Обозн.	Материал	Прим.
1	Основное поле стены		RAL 7047	Окрашенная штукатурка	
2	Фриз		RAL 6037	Окрашенная штукатурка	
3	Двери		RAL 9003	ПВХ-профиль с заполнением дверными сэндвич-панелями и стеклопакетами	
4	Ограждение		RAL 9002	Окрашенный металл	
5	Двери		RAL 7047	Окрашенный металл	
6	Окна		RAL 9003	ПВХ-профиль с заполнением стеклопакетами	
7	Витражи		RAL 9003	ПВХ-профиль с заполнением стеклопакетами	
8	Цоколь		RAL 7047	Окрашенная штукатурка	
9	Крыльцо, пандус, зона разгрузки		RAL 7004	Ж/б	
10	Опора		RAL 9003	Окрашенная штукатурка	
11	Поле стены		RAL 7047	Кирпич	
12	Кровля		RAL 7047	Металлопрофиль	

Пояснительная записка

Объект капитального строительства: 1-тиэтажное административное здание;  
 Год постройки и ввода в эксплуатацию: 2022г;  
 Ранее разработанные колерные паспорта: нет;  
 В плане здание прямоугольной конфигурации;  
 Несущие стены: газобетон;  
 Кровля: плоская

Настоящим колерным паспортом:

Уточняются виды и места размещения средств размещения информации, рекламных конструкций.

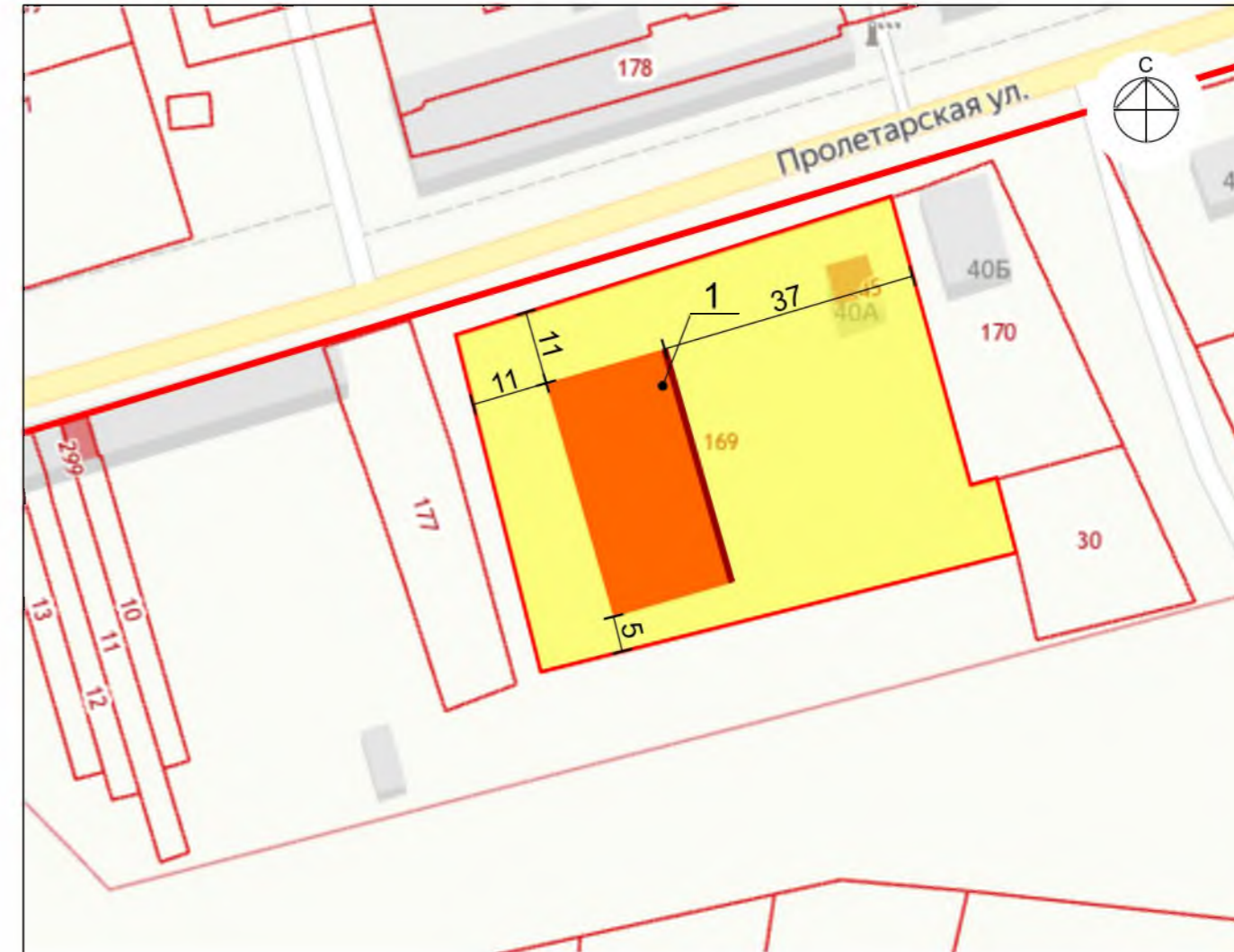
Предметом согласования данного колерного паспорта являются: принятые цветовые решения элементов фасада, применяемые материалы существующего объекта недвижимости, а так же определение возможных типов размещения средств размещения информации на нем. Средства размещения информации, рекламные конструкции, не соответствующие типу и местам их возможного размещения, подлежат демонтажу.

						1-2022/6-КП			
						Колерный паспорт объекта капитального строительства по адресу: ул. Пролетарская, 40а, с. Мысы, Пермский край			
Изм	Кол.уч	Лист	№док	Подп.	Дата				
Разработал	Мирасова				03.06.22	1-этажное административное здание	Стадия	Лист	Листов
							П	1	10
Н. конт.	Мирасова				03.06.22	Общие данные (начало)	ООО «Агроторг»		

Инструкция о порядке производства работ, связанных с окраской фасадов и всех наружных частей зданий, сооружений, строений

1. Окраска (отделка) фасадов и всех наружных частей зданий, строений, сооружений, расположенных на территории города Лысьва, может производиться лишь на основании паспорта внешнего облика объекта капитального строительства (далее - колерного паспорта).
2. До начала процесса окраски (отделки) здания, строения, сооружения должны быть произведены работы по капитальному ремонту всех без исключения наружных его частей, подлежащих окраске.
3. До начала ремонта зданий, строений, сооружений, необходимо сообщить владельцам средств размещения информации, рекламных конструкций (далее - вывеска) о предстоящих работах на фасаде здания с целью сохранения вывесок либо их демонтажа.
4. Полуразрушенные и разрушенные архитектурные художественно-скульптурные детали здания, карнизы, колонны, пилястры, капители, фризы, тяги, лепные украшения, барельефы, мозаика, художественная роспись подлежат обязательному восстановлению в своем первоначальном виде. Категорически запрещается производить окраску здания без предварительного восстановления указанных деталей.
5. Металлические поверхности отдельных частей здания, чугунные решетки, перила балконов и лестниц, кронштейны, дверные и оконные приборы, архитектурно-художественные детали перед окраской очищаются от грязи, ржавчины, старой краски и покрываются вновь лишь масляной краской.
6. В соответствии с выданными образцами цвета (колерами) на окраску (отделку) здания, строения, сооружения организация, производящая ремонт, составляет пробные образцы цвета (колера), которые наносятся на видное место стены.

Ситуационный план



- - фасады с местами размещения средств размещения информации, рекламных конструкций
- - красная линия
- - земельный участок, кадастровый номер участка 59:07:0180207:169
- 1 - многоквартирный дом по адресу с. Мысы, ул. Пролетарская, 40а

						1-2022/6-КП			
						Колерный паспорт объекта капитального строительства по адресу: ул. Пролетарская, 40а, с. Мысы, Пермский край			
Изм	Кол.уч	Лист	№док	Подп.	Дата	1-этажное административное здание	Стадия	Лист	Листов
Разработал	Мирасова				03.06.22		П	2	10
Н. конт.	Мирасова				03.06.22	Общие данные (продолжение)	ООО «Агроторг»		

Существующее состояние фасадов



						1-2022/6-КП			
						Колерный паспорт объекта капитального строительства по адресу: ул. Пролетарская, 40а, с. Мысы, Пермский край			
Изм	Кол.уч	Лист	№док	Подп.	Дата	1-этажное административное здание	Стадия	Лист	Листов
Разработал		Мирасова		<i>[Signature]</i>	03.06.22		П	3	10
Н. конт.		Мирасова		<i>[Signature]</i>	03.06.22	Существующее состояние фасадов	ООО «Агроторг»		

Главный фасад



ПРИМЕЧАНИЕ:

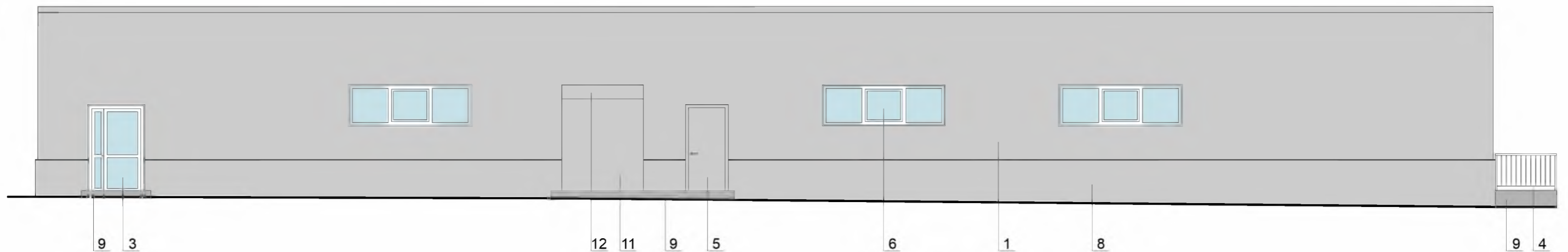
1. В случае, если наружные лестницы при дополнительно устроенных входах в общественные помещения здания выходят за границы предоставленного земельного участка и красные линии квартала, то устройство дополнительных или переустройство существующих входных групп требует получения разрешения в установленном порядке;

2. В случае устройства или переустройства (перепланировки, ремонта, реконструкции) помещений общественного назначения, их входных групп в обязательном порядке должны быть предусмотрены мероприятия по обеспечению доступности данных помещений для маломобильных групп населения, включая инвалидов, использующих кресла-коляски и собак-проводников (далее МГН) в соответствии с требованиями СП 59.13330.2016 Свод правил. Доступность зданий и сооружений для маломобильных групп населения. Данный свод правил касается функционально-планировочных элементов зданий и сооружений, их участков или отдельных помещений, доступных для МГН (входные узлы, коммуникации, пути эвакуации, помещения и зоны обслуживания, а также их информационное и инженерное обустройство). В частности, лестницы при входах в общественные помещения должны дублироваться пандусами с уклоном не более 1:20 (5%) или иными средствами подъема (подъемные платформы, лифты и т.д.). Согласно вышеуказанному Своду правил наружные лестницы и пандусы должны иметь поручни с учетом технических требований к опорным стационарным устройствам по ГОСТ Р 51261; размеры входной площадки при открывании дверей наружу должны быть не менее 1,4 x 2,0 или 1,5 x 1,85; размеры входной площадки с пандусом не менее 2,2 x 2,2 м.

3 - выноска и номер позиции согласно Ведомости отделки фасадов на листе 1

						1-2022/6-КП			
						Колерный паспорт объекта капитального строительства по адресу: ул. Пролетарская, 40а, с. Мысы, Пермский край			
Изм	Кол.уч	Лист	№док	Подп.	Дата	1-этажное административное здание	Стадия	Лист	Листов
Разработал		Мирасова			03.06.22		П	4	10
Н. конт.		Мирасова			03.06.22	Главный фасад	ООО «Агроторг»		

Дворовой фасад



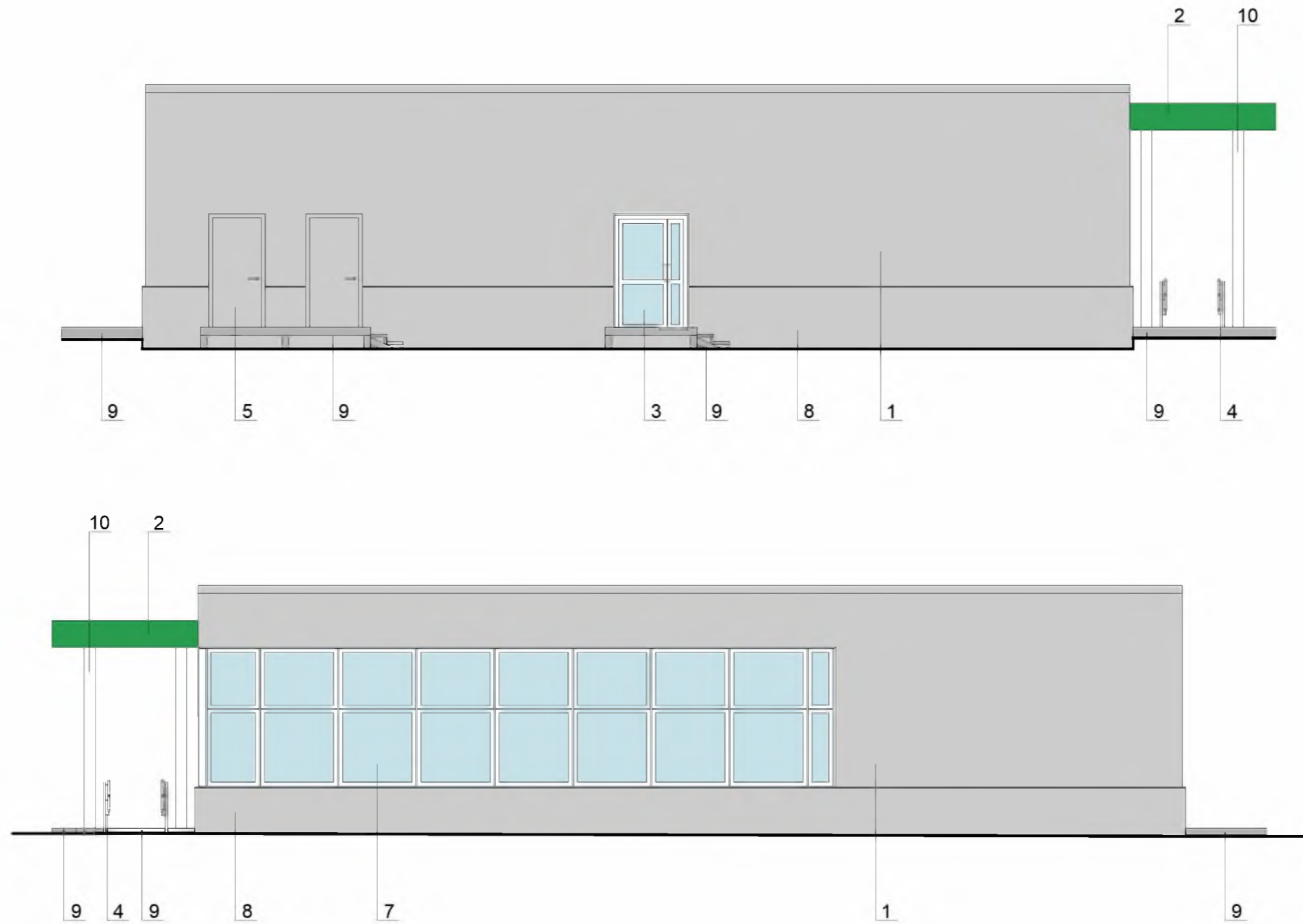
ПРИМЕЧАНИЕ:

1. Дополнительное оборудование - размещаемые на фасадах здания строения, сооружения системы технического обеспечения эксплуатации зданий, строений, сооружений (наружные блоки систем кондиционирования и вентиляции, маскирующие ограждения (экраны, решетки), вентиляционные трубопроводы, антенны, видеокамеры наружного наблюдения, электрощиты, кабельные линии, иное подобное оборудование), защитные устройства (решетки, рольставни), почтовые ящики, часы, банкоматы, элементы архитектурно-художественной подсветки, флажки и иное оборудование.
2. размещение дополнительного оборудования, дополнительных элементов и устройств на фасадах объектов капитального строительства допускается при соблюдении следующих условий:
  - соответствие размещения дополнительного оборудования архитектурному решению фасадов, предусмотренному проектной документацией, в соответствии с которой осуществлено строительство (реконструкция) объекта, с привязкой к единой (вертикальной, горизонтальной) системе осей фасадов;
  - единая горизонтальная ось - условная прямая линия. определяется как половина расстояния между верхним и нижним архитектурным элементом (окна, наличники, карниз, фриз), выделяющимся (западающим, выступающим) из плоской стены;
  - единая вертикальная ось - условная прямая линия. Определяется как половина расстояния между границами одного архитектурного элемента (окна, двери, колонны) либо между двумя архитектурными элементами (окна, двери, колонны);
  - комплексное решение размещения оборудования - единое архитектурное и цветовое решение (в том числе размер, форма, материал);
  - размещение дополнительного оборудования на архитектурных деталях, элементах декора, поверхностях с ценной архитектурной отделкой, а также крепление, ведущее к повреждению архитектурных поверхностей, не допускаются.
3. Размещение дополнительного оборудования не должно нарушать законные интересы собственников жилых помещений в непосредственной близости с оборудованием.
4. Внешние блоки кондиционирования закрываются декоративными экранами в цвет фасада.
5. Наружные системы кондиционирования устанавливаются: у жилых помещений - за счет внутреннего пространства балкона/лоджии, у не жилых - за счет пространства помещений.

3 - выноска и номер позиции согласно Ведомости отделки фасадов на листе 1

						1-2022/6-КП			
						Колерный паспорт объекта капитального строительства по адресу: ул. Пролетарская, 40а, с. Мысы, Пермский край			
Изм	Кол.уч	Лист	№док	Подп.	Дата	1-этажное административное здание	Стадия	Лист	Листов
Разработал		Мирасова			03.06.22		П	5	10
						Дворовой фасад	ООО «Агроторг»		
Н. конт.		Мирасова			03.06.22				

Боковой фасад



3 - выноска и номер позиции согласно Ведомости отделки фасадов на листе 1

						1-2022/6-КП			
						Колерный паспорт объекта капитального строительства по адресу: ул. Пролетарская, 40а, с. Мысы, Пермский край			
Изм	Кол.уч	Лист	№док	Подп.	Дата	1-этажное административное здание	Стадия	Лист	Листов
							П	6	10
Разработал		Мирасова		<i>[Signature]</i>	03.06.22	Боковые фасады	ООО «Агроторг»		
Н. конт.		Мирасова		<i>[Signature]</i>	03.06.22				

Главный фасад



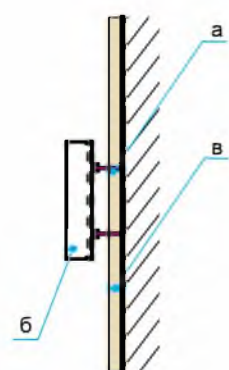
- 1 - выноска и номер позиции согласно ведомости средств размещения информации, рекламных конструкций
- - единая горизонтальная ось размещения средств размещения информации, рекламных конструкций
- ▨ - место допустимого размещения средств размещения информации, рекламных конструкций

Ведомость средств размещения информации, рекламных конструкций

№	тип объекта, материал, способы крепления	цвет (с указанием RAL)	наличие подсветки
1	вывеска - объемные буквы и/или логотипы без подложки на металлических направляющих на фризе; металл, пластик, пленки	фирменные цвета	внешняя или внутренняя светодиодами
2	информационная табличка (режимник); одиночная (500x700); пластик	фирменные цвета	без подсветки

Изм	Кол.уч	Лист	№док	Подп.	Дата	1-2022/6-КП			
Разработал	Мирасова				03.06.22	Колерный паспорт объекта капитального строительства по адресу: ул. Пролетарская, 40а, с. Мысы, Пермский край			
						1-этажное административное здание	Стадия	Лист	Листов
							П	7	10
Н. конт.	Мирасова				03.06.22	Размещение средств размещения информации, рекламных конструкций (начало)	ООО «Агроторг»		





а - кровельный саморез 6\*75 мм  
 б - объемная буква с подсветкой  
 в - стена

Схемы компоновки объемных букв и/или логотипов относительно оси и места размещения средств размещения информации



**Описание**

Тип конструкции - фасадная вывеска из оргстекло  
 Основа - несущая металлическая конструкция (труба квадратного сечения 20x20x2 мм)  
 Лицевая часть - оргстекло, бока - оргстекло  
 Подсветка внутренняя - светодиодная  
 Фирменный шрифт: 5ka Sans Bold  
 Фирменный цвет: буквы - белый, логотип 5 - RGB 204/44/36 (красный)

1. Средства размещения информации располагаются относительно условной прямой линии - единой горизонтальной оси. Местоположение оси на фасаде определяется как половина расстояния между верхним и нижним архитектурным элементом (окна, наличники, карниз, фриз и др.), выделяющимися (западающим, выступающим) из плоскости стены.
2. Размещение вывесок и рекламных конструкций должно осуществляться в границах места допустимого размещения средств размещения информации, рекламных конструкций, установленных данным колерным паспортом объекта капитального строительства.
3. Размещение вывесок по отношению друг к другу, их конфигурация, наполненность информацией должны соответствовать Стандартным требованиям к вывескам, их размещению и эксплуатации.
4. В случае, если планируемые к размещению вывески не соответствуют действующему колерному паспорту, требуется внесение изменений в колерный паспорт путем разработки нового колерного паспорта.
5. Максимальный размер информационных табличек - 0,5 м x 0,7 м.
6. Узел крепления каждого типа объекта информации разрабатывается отдельным рабочим проектом.
7. В случае размещения рекламной конструкции на фасаде здания, строения, сооружения, такая конструкция должна быть отражена в составе нового колерного паспорта, а ее размещение должно осуществляться в соответствии с действующим порядком установки и эксплуатации рекламных конструкций на территории с. Мысы.

						1-2022/6-КП			
						Колерный паспорт объекта капитального строительства по адресу: ул. Пролетарская, 40а, с. Мысы, Пермский край			
Изм	Кол.уч	Лист	№док	Подп.	Дата	1-этажное административное здание	Стадия	Лист	Листов
Разработал		Мирасова			03.06.22		П	8	10
						Размещение средств размещения информации, рекламных конструкций (продолжение)	ООО «Агроторг»		
Н. конт.		Мирасова			03.06.22				

Архитектурно-художественная подсветка главного фасада



- 1 - потолочные светильники
- 2 - фасадный проектор

						1-2022/6-КП			
						Колерный паспорт объекта капитального строительства по адресу: ул. Пролетарская, 40а, с. Мысы, Пермский край			
Изм	Кол.уч	Лист	№док	Подп.	Дата	1-этажное административное здание	Стадия	Лист	Листов
Разработал		Мирасова		<i>[Signature]</i>	03.06.22		П	9	10
Н. конт.		Мирасова		<i>[Signature]</i>	03.06.22	Архитектурно-художественная подсветка главного фасада	ООО «Агроторг»		

Эталоны колеров

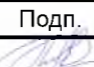

позиция согласно ведомости фасадов	RAL 7004	C	0	
		M	0	
		Y	0	
		K	45	
		R	158	
		G	160	
		B	161	
9				

позиция согласно ведомости фасадов	RAL 9003	C	0	
		M	0	
		Y	0	
		K	0	
		R	244	
		G	248	
		B	244	
3,6,7,10				

позиция согласно ведомости фасадов	RAL 7047	C	0	
		M	0	
		Y	0	
		K	40	
		R	165	
		G	168	
		B	166	
1,5,8,11,12				

позиция согласно ведомости фасадов	RAL 6037	C	90	
		M	0	
		Y	100	
		K	0	
		R	0	
		G	143	
		B	57	
2				

позиция согласно ведомости фасадов	RAL 9002	C	5	
		M	0	
		Y	0	
		K	0	
		R	221	
		G	222	
		B	212	
4				

						1-2022/6-КП				
						Колерный паспорт объекта капитального строительства по адресу: ул. Пролетарская, 40а, с. Мысы, Пермский край				
Изм	Кол.уч	Лист	№док	Подп.	Дата					
Разработал		Мирасова			03.06.22	1-этажное административное здание		Стадия	Лист	Листов
						П	10	10		
Н. конт.		Мирасова			03.06.22	Эталоны колеров		ООО «Агроторг»		