

ООО «ЭНЕРГОСБЕРЕГАЮЩИЕ ТЕХНОЛОГИИ»
Свидетельство № П-071-4345342965-2017-0139 от 30.06.2017

**Паспорт внешнего облика объекта капитального
строительства (колерный паспорт)**

**Адрес объекта: Пермский край, г. Краснокамск,
пр. Комсомольский, д. 16**

ПР-01/09-2022.1 - КП

Инд	Подпись и дата	Взам. инв. №

Киров
2022

ООО «ЭНЕРГОСБЕРЕГАЮЩИЕ ТЕХНОЛОГИИ»
Свидетельство № П-071-4345342965-2017-0139 от 30.06.2017

**Паспорт внешнего облика объекта капитального
строительства (колерный паспорт)**

**Адрес объекта: Пермский край, г. Краснокамск,
пр. Комсомольский, д. 16**

ПР-01/09-2022.1 - КП

Генеральный директор

Д. А. Казаков

Главный инженер проекта

А.В. Смирнов

Инд	Подпись и дата	Взам. инв. №

Киров
2022

ВЕДОМОСТЬ РАБОЧИХ ЧЕРТЕЖЕЙ ОСНОВНОГО КОМПЛЕКТА

Лист	Наименование	Примечание
1	Общие данные (начало).	
2	Общие данные (окончание).	
3	Существующее состояние фасадов.	
4	Фасад в осях 1-5	
5	Фасад в осях А-Г. Фасад в осях В-А.	
6	Фасад в осях 5-3. Фасад в осях Г-Б. Фасад в осях 3-4.	
7	Фасад в осях 4-1. Фасад в осях Б-В.	
8	Размещение объектов городской информации (начало).	
9	Размещение объектов городской информации (окончание).	
10	Этапы колеров	

ВЕДОМОСТЬ ССЫЛОЧНЫХ И ПРИЛАГАЕМЫХ ДОКУМЕНТОВ

Обозначение	Наименование	Примечание
	Ссылочные документы	
Решение Краснокамской городской Думы от 24.04.2019 №61	Об утверждении Правила благоустройства территории Краснокамского городского округа	
	Прилагаемые документы - нет	











Пояснительная записка


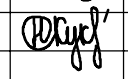

Объект - жилое здание с общественными помещениями на первом этаже по адресу: пр. Комсомольский, 16, г. Краснокамск, Краснокамский р-он, Пермский край.
 Год постройки - 1959.
 Количество этажей - 5.
 Тип перекрытий - железобетонные, материал несущих стен - кирпич, кровля - деревянная стропильная система с покрытием из оцинкованной стали.

Колерный паспорт фасада многоквартирного жилого дома по адресу: Пермский край, г. Краснокамск, пр. Комсомольский, д.16 разрабатывался в соответствии с Градостроительным кодексом Российской Федерации, решением Краснокамской городской Думы от 24.04.2019 №61 "Об утверждении Правила благоустройства территории Краснокамского городского округа", проекты колерных паспортов либо проекты изменений в колерные паспорта не являются разрешительной документацией на строительство, реконструкцию объекта капитального строительства; не являются правовым основанием на устройство пристроек, навесов, крыльков.

Предметом согласования данного колерного паспорта являются: принятые цветовые решения элементов фасада, применяемые материалы существующего объекта недвижимости, а также определение возможных видов и типов размещения объектов городской информации на нем. Вывески, не соответствующие стандартным требованиям и не зафиксированные в колерном паспорте подлежат демонтажу.

ВЕДОМОСТЬ ОТДЕЛКИ ФАСАДОВ

Поз.	Элемент фасада	Эталон цвета	Обознач.	Вид отделки	Примечание
1	Цоколь		RAL 7006	Окраска по штукатурке	
2	Основное поле фасада		RAL 1001	Окраска по штукатурке	
3	Карниз, архитектурные детали, нижние и боковые поверхности балконных плит, цветочниц и бетонных козырьков, откосы проемов		RAL 9010	Окраска	
4	Оконные блоки, дверные балконные блоки		RAL 9010	Алюминиевые и/или металлопластиковые профильные системы	
5	Дверные блоки входных групп		RAL 9006 / RAL 9010	Металлические/металлопластиковые дверные блоки	
6	Металлические элементы крылец и козырьков, ограждения балконов и цветочниц		RAL 9006	Окраска по металлу	
7	Ограждение кровли, пожарная лестница		RAL 7047	Окраска по металлу	
8	Покрытие козырьков входных групп			Профлист оцинкованный	
9	Кровля, элементы кровли, водосточные трубы, отливы			Оцинкованная сталь	
10	Покрытие входных площадок, ступеней			Бетон без отделки, бетонная плитка	

<p>Изм. Колуч Лист № док Подпись Дата</p> <p>ГИП Смирнов  2022</p> <p>Разработал Куклина  2022</p> <p>Н. контр. Ногина  2022</p>						<p>Пр-01/09-2022.1-КП</p> <p>Капитальный ремонт фасада в многоквартирном доме, расположенном по адресу: Пермский край, г. Краснокамск, пр. Комсомольский, д. 16</p>		
<p>Капитальный ремонт фасада многоквартирного дома</p>			Стадия	Лист	Листов			
<p>Общие данные (начало).</p>			Р	1	10			
<p>ООО "Энергосберегающие технологии"</p>								

Согласовано

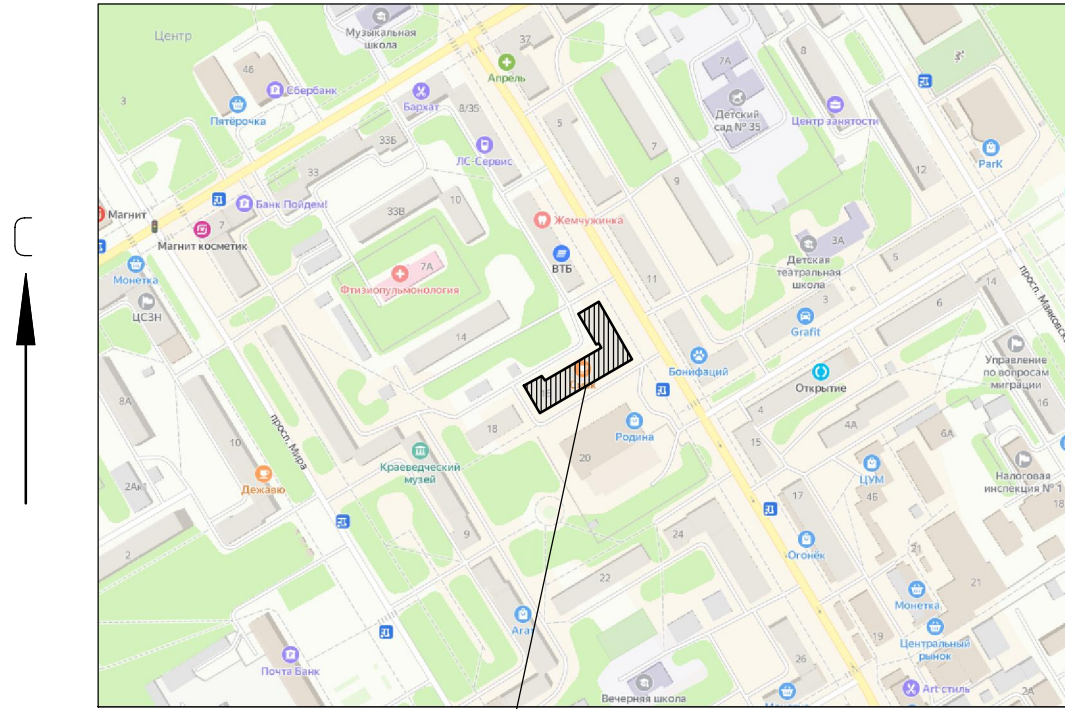
Изн. № подл. Подп. и дата Взаим. инв. №

ИНСТРУКЦИЯ

о порядке производства работ, связанных с окраской фасадов и всех наружных частей зданий, сооружений, строений расположенных на территории Краснокамского городского округа.

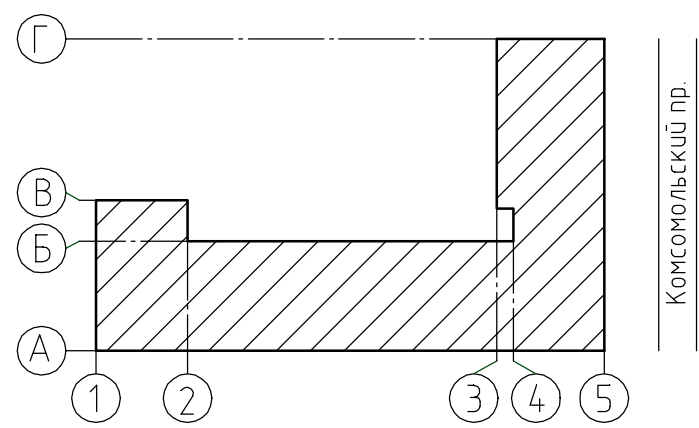
1. Окраска фасадов и всех наружных частей зданий, сооружений, строений, ограждений, заборов, павильонов, киосков, ларьков и прочих объектов, расположенных на территории города Краснокамска, может производиться лишь на основании колерного паспорта фасадов на ремонт и окраску, выдаваемых Администрацией Краснокамского городского округа.
2. До начала процесса окраски здания или какого –либо сооружения должны быть произведены работы по капитальному ремонту всех без исключения наружных частей его, подлежащих окраске.
3. До начала ремонта зданий, имеющих газосветную рекламу, сообщить рекламораспространителю о предстоящих работах на фасаде здания с целью сохранения вывесок, либо их демонтажа.
4. Полуразрушенные и разрушенные архитектурные художественно –скульптурные детали здания, карнизы, колонны, пилястры, капители, фризы, тяги, лепные элементы фасада, барельеф, мозаика, художественная роспись подлежат обязательному восстановлению в своем первоначальном виде. Категорически запрещается производить окраску фасадов здания без предварительного восстановления указанных деталей.
5. Металлические поверхности отдельных частей здания, чугунные решетки, перила балконов и лестниц, кронштейны, двери и окна, архитектурно-художественные детали перед окраской очищаются от грязи, ржавчины, старой краски и покрываются вновь лишь масляной краской.
6. В соответствии с выданными образцами цвета (колерами) на окраску здания организация, проводящая ремонт здания, составляет пробные образцы цвета, которые наносят на видное место стены. Проверку и согласование пробного образца цвета (колера), а также готовности поверхности стены и отдельных наружных частей здания к окраске производит уполномоченный представитель Администрации Краснокамского городского поселения. Без указанной проверки и согласования производить окраску фасадов категорически воспрещается.
7. Домоуправления, организации или учреждения, производящие окраску и связанный с ней ремонт здания, несут полную ответственность за точное выполнение настоящей инструкции и привлекаются к ответственности за ее нарушение.
8. Цветовая гамма рекламоносителей должна гармонировать с основным колористическим решением фасадов.
9. По всем вопросам, связанными с производством работ по покраске зданий, необходимо обращаться в отдел капитального ремонта жилого фонда Администрации Краснокамского городского округа.

Ситуационный план



Рассматриваемое здание

План координационных осей



Согласовано			
Изн. № подл.	Взаим. инв. №	Подп. и дата	

						ПР-01/09-2022.1-КП Капитальный ремонт фасада в многоквартирном доме, расположенном по адресу: Пермский край, г. Краснокамск, пр. Комсомольский, д. 16			
Изм.	Колуч	Лист	№ док	Подпись	Дата	Капитальный ремонт фасада многоквартирного дома	Стадия	Лист	Листов
	ГИП		Смирнов	<i>[Signature]</i>	2022		Р	2	10
Разработал			Куклина	<i>[Signature]</i>	2022				
Н. контр.			Ногина	<i>[Signature]</i>	2022	Общие данные (окончание).	ООО "Энергосберегающие технологии"		



Существующее состояние фасада в осях 1-5



Существующее состояние фасада в осях А-Г



Существующее состояние фасадов в осях Б-3 и Г-Б



Существующее состояние фасада в осях В-А



Существующее состояние фасада в осях 2-1



Существующее состояние фасада в осях 4-2

Согласовано

Изн. № подл.	Подп. и дата	Взаим. инв. №

<p>Изм. Колуч Лист № док Подпись Дата</p> <p>ГИП Смирнов <i>Смирнов</i> 2022</p> <p>Разработал Куклина <i>Куклина</i> 2022</p> <p>Н. контр. Ногина <i>Ногина</i> 2022</p>						<p>Пр-01/09-2022.1-КП</p> <p>Капитальный ремонт фасада в многоквартирном доме, расположенном по адресу: Пермский край, г. Краснокамск, пр. Комсомольский, д. 16</p>		
<p>Капитальный ремонт фасада многоквартирного дома</p>						Стадия	Лист	Листов
<p>Существующее состояние фасадов.</p>						Р	3	10
<p>ООО "Энергосберегающие технологии"</p>						<p>Формат А3</p>		

Фасад в осях 1-5



Согласовано

Изн. № подл.	Подп. и дата	Взаим. инв. №

Примечание:

1. В случае, если наружные лестницы при дополнительно устроенных входах в общественные помещения здания выходят за границы предоставленного земельного участка и красные линии квартала, то устройство дополнительных или переустройство существующих входных групп требует получения разрешения в установленном порядке.
2. В случае устройства или переустройства (перепланировки, ремонта, реконструкции) помещений общественного назначения, их входных групп в обязательном порядке должны быть предусмотрены мероприятия по обеспечению доступности данных помещений для маломобильных групп населения, включая инвалидов, использующих кресла-коляски и собак-проводников (далее - МГН) в соответствии с требованиями СП 59.13330.2016 Свод правил. Доступность зданий и сооружений для маломобильных групп населения. Данный свод правил касается функционально-планировочных элементов зданий и сооружений, их участков или отдельных помещений, доступных для МГН (входные узлы, коммуникации, пути эвакуации, помещения и зоны обслуживания, а также их информационное и инженерное обустройство). В частности, лестницы при входах в общественные помещения должны дублироваться пандусами с уклоном не более 1:20 (5%) или иными средствами подъема (подъемные платформы, лифты и т.д.). Согласно вышеуказанному Своду правил наружные лестницы и пандусы должны иметь поручни с учетом технических требований к опорным стационарным устройствам по ГОСТ Р 51261; размеры входной площадки при открытии дверей наружу должны быть не менее 1,4 x 2,0 или 1,5x1,85; размеры входной площадки с пандусом не менее 2,2 x 2,2 м.
3. Условия размещения дополнительного оборудования см. лист 6.

Условные обозначения:

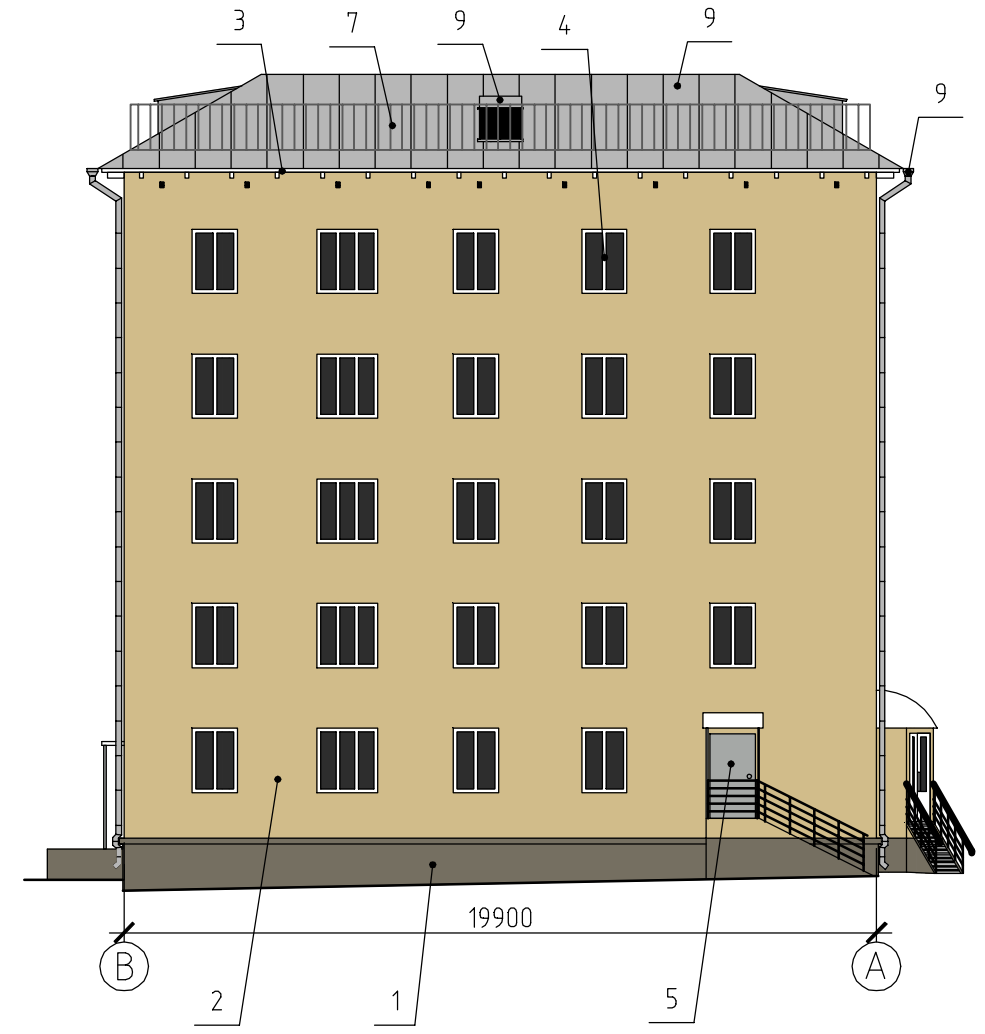
1 - выноска и номер позиции согласно Ведомости отделки фасадов на листе 1

Изм.						Гип						Разработал						Н. контр.						PR-01/09-2022.1-КП						Капитальный ремонт фасада в многоквартирном доме, расположенном по адресу: Пермский край, г. Краснокамск, пр. Комсомольский, д. 16						Капитальный ремонт фасада многоквартирного дома			Фасад в осях 1-5			000 "Энергосберегающие технологии"					
Смирнов						Куклина						Ногина						2022						2022						2022						Р			4			10					

Фасад в осях А-Г



Фасад в осях В-А



Условные обозначения:

1 - выноска и номер позиции согласно Ведомости отделки фасадов на листе 1

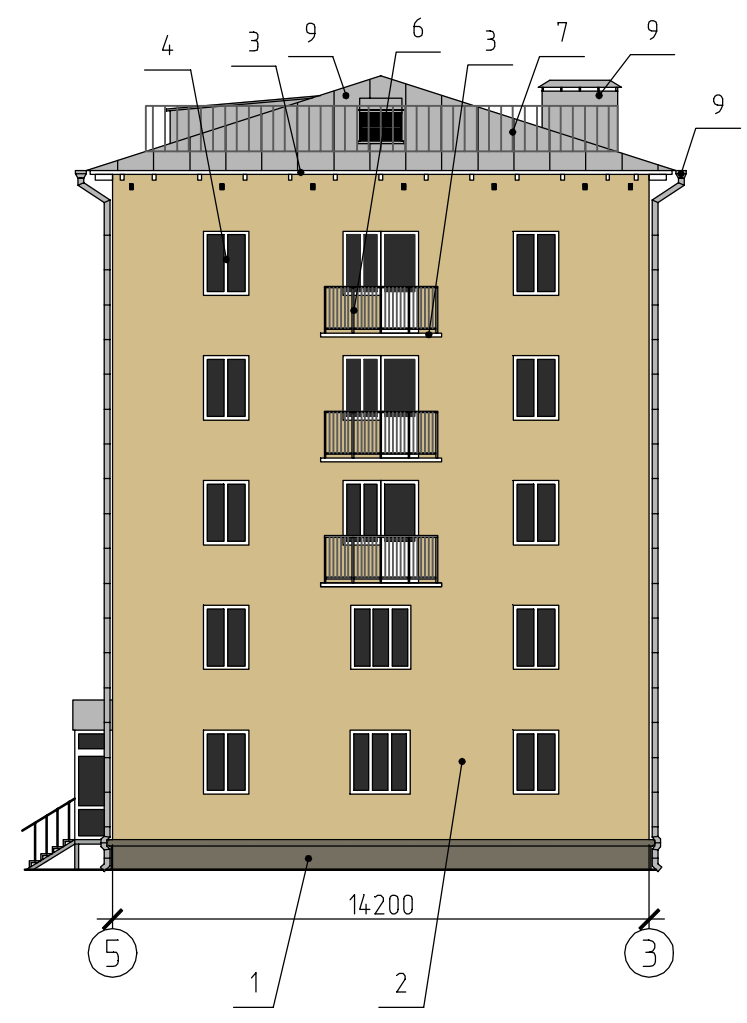
Примечание:
 1. Условия устройства и переустройства входных групп см. лист 4.
 2. Условия размещения дополнительного оборудования см. лист 6.

Согласовано

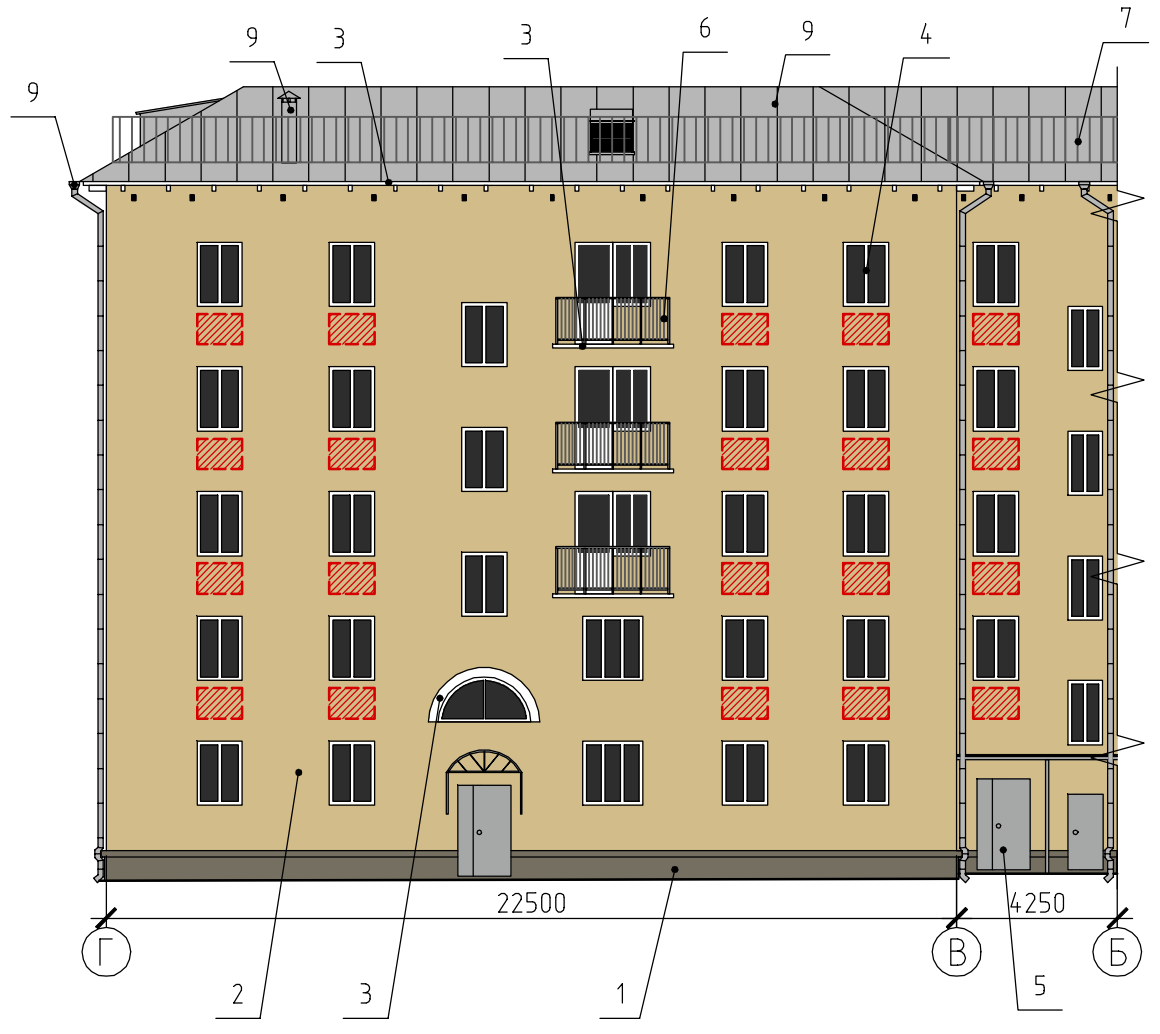
Изн. № подл.	Подп. и дата	Взаим. инв. №

<p>Изм. Колуч Лист № док Подпись Дата</p> <p>ГИП Смирнов <i>[Signature]</i> 2022</p> <p>Разработал Куклина <i>[Signature]</i> 2022</p> <p>Н. контр. Ногина <i>[Signature]</i> 2022</p>						<p>Пр-01/09-2022.1-КП</p> <p>Капитальный ремонт фасада в многоквартирном доме, расположенном по адресу: Пермский край, г. Краснокамск, пр. Комсомольский, д. 16</p>		
<p>Капитальный ремонт фасада многоквартирного дома</p>			Стадия	Лист	Листов			
<p>Фасад в осях А-Г. Фасад в осях В-А.</p>			Р	5	10			
<p>ООО "Энергосберегающие технологии"</p>			<p>Формат А3</p>					

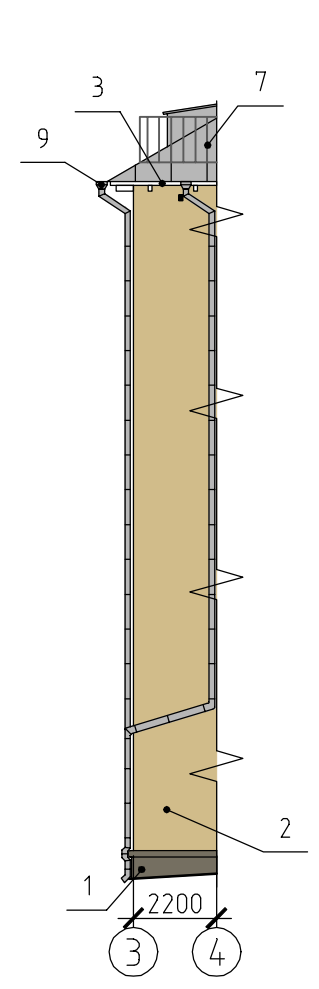
Фасад в осях 5-3



Фасад в осях Г-Б



Фасад в осях 3-4



примечание:

1. Дополнительное оборудование – размещаемые на фасадах здания, строения, сооружения системы технического обеспечения эксплуатации зданий, строений, сооружений (наружные блоки систем кондиционирования и вентиляции, маскирующие ограждения (экраны, решетки), вентиляционные трубопроводы, антенны, видеокамеры наружного наблюдения, электрощиты, кабельные линии, иное подобное оборудование), защитные устройства (решетки, рольставни), почтовые ящики, часы, банкоматы, элементы архитектурно-художественной подсветки, флажтоки и иное оборудование.
2. Размещение дополнительного оборудования, дополнительных элементов и устройств на фасадах объектов капитального строительства допускается при соблюдении следующих условий:
 - соответствие размещения дополнительного оборудования архитектурному решению фасадов, предусмотренному проектной документацией, в соответствии с которой осуществлено строительство (реконструкция) Объекта, с привязкой к единой (вертикальной, горизонтальной) системе осей фасадов;
 - единая горизонтальная ось – условная прямая линия. Определяется как половина расстояния между верхним и нижним архитектурным элементом (окна, наличники, карниз, фриз и другие), выделяющимся (западающим, выступающим) из плоскости стены;
 - единая вертикальная ось – условная прямая линия. Определяется как половина расстояния между границами одного архитектурного элемента (окна, двери, колонны) либо между двумя архитектурными элементами (окна, двери, колонны);
 - комплексное решение размещения оборудования – единое архитектурное и цветовое решение (в том числе размер, форма, материал);
 - размещение дополнительного оборудования на архитектурных деталях, элементах декора, поверхностях с ценной архитектурной отделкой, а также крепление, ведущее к повреждению архитектурных поверхностей, не допускаются
3. Размещение дополнительного оборудования не должно нарушать законные интересы собственников жилых помещений в непосредственной близости с оборудованием.
4. Условия устройства и переустройства входных групп см. лист 4.

Условные обозначения:

- выноска и номер позиции согласно Ведомости отделки фасадов на листе 1
- места размещения наружных блоков систем кондиционирования

Согласовано

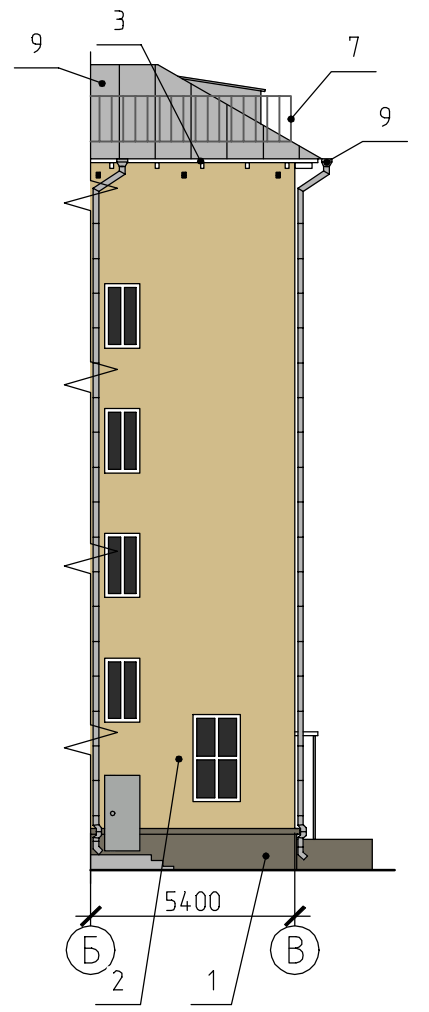
Изн. № подл.	Подп. и дата	Взаим. инв. №

Изм.						Пр-01/09-2022.1-КП					
Гип						Капитальный ремонт фасада в многоквартирном доме, расположенном по адресу: Пермский край, г. Краснокамск, пр. Комсомольский, д. 16					
Разработал			Куклина			Капитальный ремонт фасада многоквартирного дома			Стадия	Лист	Листов
Н. контр.			Ногина			Фасад в осях 5-3. Фасад в осях Г-Б. Фасад в осях 3-4.			Р	6	10
Дата						000 "Энергосберегающие технологии"					
Подпись											
2022											

Фасад в осях 4-1



Фасад в осях Б-В



Условные обозначения:

1 - выноска и номер позиции согласно Ведомости отделки фасадов на листе 1

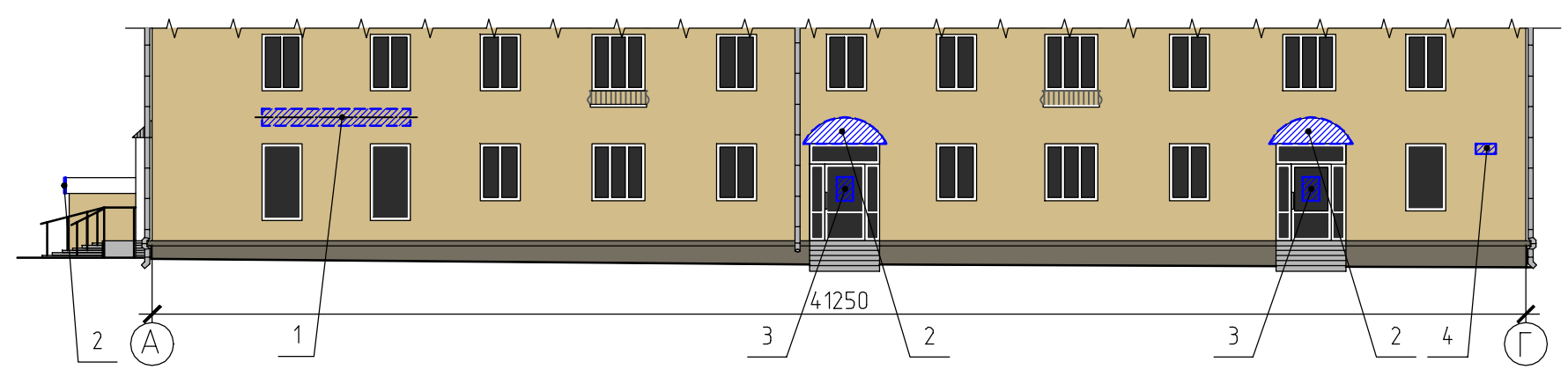
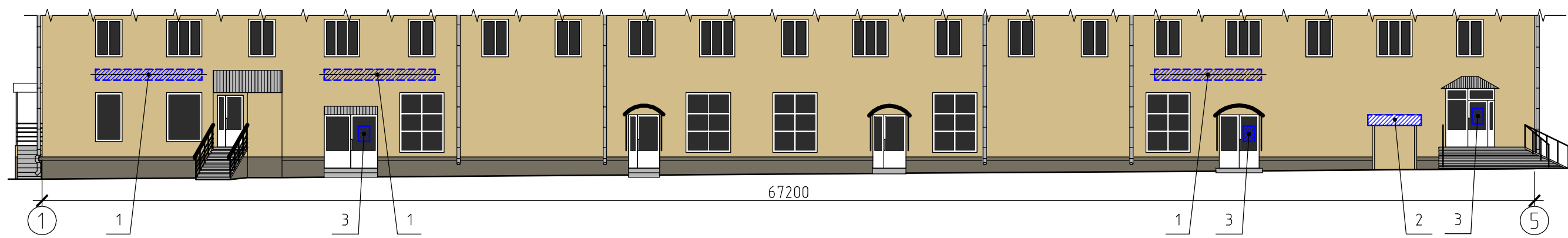
[Red hatched box] - места размещения наружных блоков систем кондиционирования

Примечание:
 1. Условия устройства и переустройства входных групп см. лист 4.
 2. Условия размещения дополнительного оборудования см. лист 6.

Согласовано

Инва. № подл.	Подп. и дата	Взаим. инв. №

Изм.						ГИП						Разработал						Н. контр.						ПР-01/09-2022.1-КП Капитальный ремонт фасада в многоквартирном доме, расположенном по адресу: Пермский край, г. Краснокамск, пр. Комсомольский, д. 16																	
Смирнов						Куклина						Ногина						2022 2022 2022						Капитальный ремонт фасада многоквартирного дома						Стадия Р		Лист 7		Листов 10		ООО "Энергосберегающие технологии"					



Согласовано

ВЕДОМОСТЬ СРЕДСТВ РАЗМЕЩЕНИЯ ИНФОРМАЦИИ, РЕКЛАМНЫХ КОНСТРУКЦИЙ

№ п/п	Тип объекта, материал, способы крепления	Цвет (с указанием RAL)	Наличие подсветки
1	Вывеска – объемные буквы и/или логотипы без подложки, размещенные на стене здания на металлических направляющих, выкрашенных в цвет фасада. Металл, пластик, пленки.	Фирменные цвета	Возможна внешняя или внутренняя подсветка
2	Вывеска – наклейка на фризе козырька входной группы в виде букв и логотипа или другого изображения. Площадь изображения – не более 50% от поля фона. Металл, пластик, пленки.	Фирменные цвета	Возможна внешняя подсветка
3	Одиночная информационная табличка (режимник) с габаритами не более 0.7x0.5 м (ВxШ). Металл, пластик, пленки, выклейка на стекле.	Фирменные цвета	Без подсветки
4	Указатель с наименованием улицы и номера дома (здания). Металл, пластик, пленки.	Фон – синий (R-0, G-20, B-120), надписи – белый	Возможна внутренняя подсветка

Условные обозначения:

- выноска и номер позиции согласно Ведомости средств размещения информации, рекламных конструкций
- место допустимого размещения средств размещения информации, рекламных конструкций
- единая горизонтальная ось средств размещения информации

						PR-01/09-2022.1-КП			
						Капитальный ремонт фасада в многоквартирном доме, расположенном по адресу: Пермский край, г. Краснокамск, пр. Комсомольский, д. 16			
Изм.	Колуч	Лист	№ док	Подпись	Дата	Капитальный ремонт фасада многоквартирного дома	Стадия	Лист	Листов
	ГИП		Смирнов		2022		Р	8	10
Разработал			Куклина		2022				
Н. контр.			Ногина		2022	Размещение объектов городской информации (начало).	ООО "Энергосберегающие технологии"		

ПОЯСНИТЕЛЬНАЯ ЗАПИСКА Требования к вывескам и информационным табличкам.

Вывеска может состоять из графической и текстовой части. Высота текстовой части настенной конструкции не должна превышать 0,5 м. Логотип организации может превышать максимальную высоту текстовой части настенной конструкции не более чем на 20%.

При горизонтальном расположении панель-кронштейн не должен превышать высоту настенной конструкции на этом же фасаде.

Настенная конструкция не должна превышать 10 м в длину и занимать более 70% длины фасада.

Максимальная ширина всей конструкции панель-кронштейна – 0,9 м.

Настенная конструкция не должна отступать от стены более чем на 0,2 м и не должна превышать 0,3 м в толщину.

Панель-кронштейны устанавливаются на расстоянии 0,2 м от стены.

Минимальное расстояние от уровня земли до нижнего края панель-кронштейна должно быть не менее 2,5 м.

Минимальное расстояние между панель-кронштейнами – 5 м.

Максимальный размер информационных табличек при расположении на фасаде дома или на остеклении дверных полотен – 0,4 м по ширине и 0,6 м по высоте.

Вывеска формируется из логотипа организации, ее названия и рода деятельности (далее – элементы вывески).

Элементы вывески размещаются в единичном экземпляре. Допускается дублирование только одного элемента вывески. На вывеске должно располагаться не более четырех элементов.

Требования к размещению и эксплуатации вывесок и информационных табличек

Вывеска должна располагаться в месте фактического нахождения или осуществления деятельности юридического лица или индивидуального предпринимателя.

Все вывески на одном фасаде дома должны быть отцентрированы относительно единой горизонтальной оси.

Каждая вывеска и (или) каждый элемент вывески центруются относительно окон, дверей и других архитектурных элементов при расположении над ними.

В случае размещения двух и более вывесок на непрозрачной основе на фасаде одного здания и (или) сооружения фон подложки должен быть в цвет фасада и габаритные размеры у них должны быть одинаковыми.

Допускается размещение вывесок на подложке единого цвета по длине всего фриза фасада.

Допускается:

- размещение вывески ниже уровня основания окон второго этажа;
- размещение вывески только в границах занимаемого нежилого помещения;
- размещение вывески на козырьках крылец и входных групп здания исключительно на передней плоскости козырька.

Не допускается:

- размещение вывески на кровлях, лоджиях, балконах;
- размещение вывески в виде глухой оклейки витрин или замены остекления витрин световыми коробами и экранами;
- размещение вывески с грамматическими ошибками и нарушением правил геральдики, за исключением случаев намеренного допущения грамматических ошибок в названии юридического лица, которое определяется в его учредительных документах и содержится в Едином государственном реестре юридических лиц;
- использование разных цветовых решений фронтальной и боковых сторон фриза при оформлении одной входной группы;
- установление настенных конструкций различных видов в пределах одной входной группы;
- установление объемных конструкций вывесок (световые короба) на козырьках входных групп.

Вывеска не должна быть больше козырька по высоте и закрывать и перекрывать проемы, архитектурные детали и декоративно-художественное оформление здания.

Вывески на остеклении дверных полотен не должны превышать по высоте половину высоты остекления дверных полотен, а по ширине – половину остекления дверных полотен.

Вертикальная установка вывески на угловых глухих плоскостных частях фасада, состоящей только из букв, допустима при условии размещения ее в границах отметки покрытия пола до отметки потолка второго этажа.

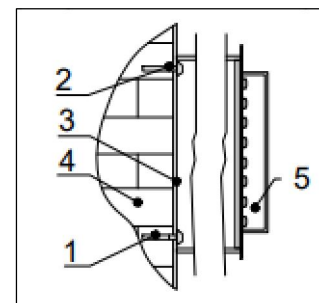
У каждого входа в здание располагается не более двух информационных табличек. Информационные таблички могут быть как одного типа, так и разных.

При наличии в одном здании более двух юридических лиц или индивидуальных предпринимателей информационные таблички различных юридических лиц или индивидуальных предпринимателей заменяются на один общий указатель, на котором будут размещены логотипы и названия организаций с указанием этажа и номера офиса.

При группировке информационных табличек сменные модули должны иметь одинаковые размеры, схему расположения информации и цветовое решение.

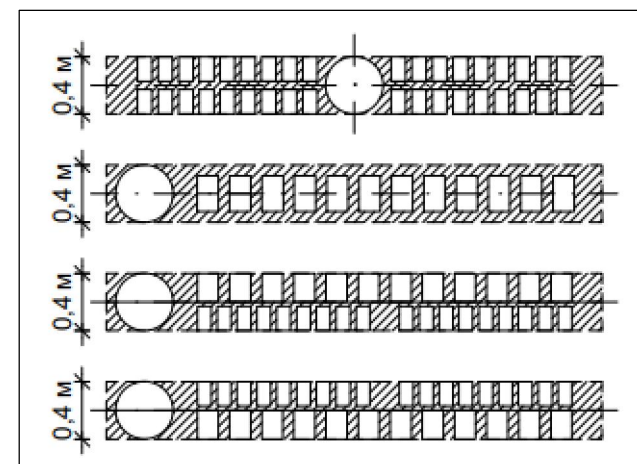
ПРИМЕР КРЕПЛЕНИЯ ВЫВЕСКИ К СТЕНЕ ЗДАНИЯ

Крепление металлоконструкций к фасаду производится на закладные детали – анкерными болтами в сборе с дюбелями. Конструктивную часть дополнительно разработать с конструктором



- 1 – анкерный болт
- 2 – дюбель
- 3 – металлоконструкция
- 4 – кирпичная кладка
- 5 – объемная буква с подсветкой

Схемы компоновки объемных букв или логотипов, относительно оси размещения объектов городской информации



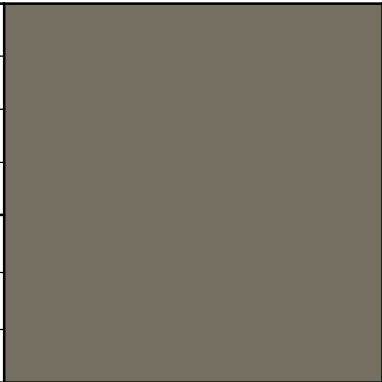
Пример сгруппированных модульных табличек




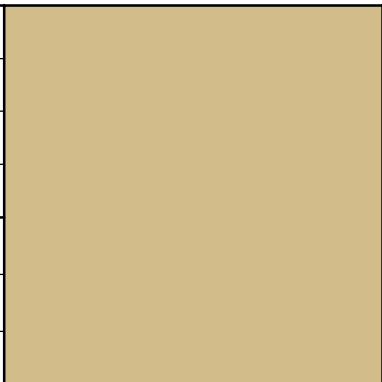
Согласовано

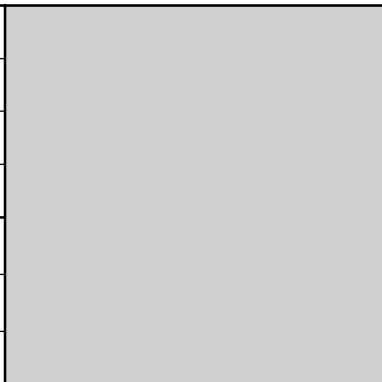
Взаим. инв. №
Подп. и дата
Инв. № подл.

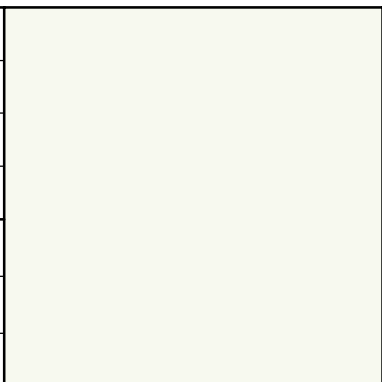
						ПР-01/09-2022.1-КП			
						Капитальный ремонт фасада в многоквартирном доме, расположенном по адресу: Пермский край, г. Краснокамск, пр. Комсомольский, д. 16			
Изм.	Колуч	Лист	№ док	Подпись	Дата	Капитальный ремонт фасада многоквартирного дома	Стадия	Лист	Листов
	ГИП		Смирнов	<i>[Signature]</i>	2022		Р	9	10
Разработал			Куклина	<i>[Signature]</i>	2022				
Н. контр.			Ногина	<i>[Signature]</i>	2022	Размещение объектов городской информации (окончание).	ООО "Энергосберегающие технологии"		




Позиция согласно ведомости отделки фасадов	Координаты цвета RAL7006	C:	0	
		M:	10	
		Y:	30	
		K:	60	
		R:	117	
		G:	111	
		B:	97	
1				

Позиция согласно ведомости отделки фасадов	Координаты цвета RAL9006	C:	0	
		M:	0	
		Y:	0	
		K:	40	
		R:	165	
		G:	168	
		B:	166	
5, 6				

Позиция согласно ведомости отделки фасадов	Координаты цвета RAL1001	C:	0	
		M:	20	
		Y:	50	
		K:	20	
		R:	209	
		G:	188	
		B:	138	
2				

Позиция согласно ведомости отделки фасадов	Координаты цвета RAL7047	C:	0	
		M:	0	
		Y:	5	
		K:	20	
		R:	207	
		G:	208	
		B:	207	
7				

Позиция согласно ведомости отделки фасадов	Координаты цвета RAL9010	C:	0	
		M:	0	
		Y:	5	
		K:	0	
		R:	247	
		G:	249	
		B:	239	
3, 4, 5				

						PR-01/09-2022.1-КП			
						Капитальный ремонт фасада в многоквартирном доме, расположенном по адресу: Пермский край, г. Краснокамск, пр. Комсомольский, д. 16			
Изм.	Колуч	Лист	№ док	Подпись	Дата	Капитальный ремонт фасада многоквартирного дома	Стадия	Лист	Листов
	ГИП		Смирнов		2022		Р	10	10
Разработал			Куклина		2022				
Н. контр.			Ногина		2022	Эталоны колеров	ООО "Энергосберегающие технологии"		

Согласовано		
Инд. № подл.	Подп. и дата	Взаим. инв. №