



Индивидуальный предприниматель
ИП Герман Лариса Леонидовна

Номер и дата входящего заявления о согласовании колерного паспорта

Заказчик - ООО "АГРОТОРГ"

ПАСПОРТ ВНЕШНЕГО ОБЛИКА ОБЪЕКТА КАПИТАЛЬНОГО СТРОИТЕЛЬСТВА (КОЛЕРНЫЙ ПАСПОРТ)

**АДРЕС ОБЪЕКТА: Пермский край, г.о. Краснокамский,
г. Краснокамск, пер. Клубный, 8**

шифр 2023-ИПГ-014-КПФ

ПЕРМЬ, 2023 г.

Ведомость чертежей

ЛИСТ	НАИМЕНОВАНИЕ	ПРИМЕЧАНИЯ
1-2	Общие данные	
3	Существующее состояние фасадов (фотофиксация)	
4	Главный фасад	
5	Боковые фасады	
6	Дворовой фасад	
7	Размещение средств размещения информации, рекламных конструкций. Главный фасад	
8	Архитектурно-художественная подсветка	
9	Эталоны колеров	

Пояснительная записка

Объект капитального строительства - одноэтажное нежилое здание, расположенное по адресу: Пермский край, г.о. Краснокамский, г. Краснокамск, пер. Клубный, 8.

Год постройки и ввода в эксплуатацию: 1958 г.

Ранее согласованные колерные паспорта: нет.

Нахождение в границах зон объектов культурного наследия: нет.

В плане здание сложной конфигурации.

Наружные стены: кирпичные.

Кровля: односкатная.

Фасад: основное поле стен - штукатурка, покраска атмосферостойкой краской.

Настоящим колерным паспортом:

- определяются материалы отделки и цветовое решение фасадов;
- определяются виды, типы и места размещения средств размещения информации;
- определяются основные места размещения дополнительного оборудования.

Прочее:

Данный колерный паспорт выполнен для контроля за внешними техническими и колористическими параметрами здания в соответствии с Правилами благоустройства территории Краснокамского городского округа, утвержденных Решением Краснокамской городской Думы от 24 апреля 2019 года № 61 и подлежит утверждению в администрации Краснокамского городского округа.

Проекты колерных паспортов либо проекты изменений в колерные паспорта не являются разрешительной документацией на строительство, реконструкцию объекта капитального строительства; не являются правовым основанием на устройство пристроек, навесов, козырьков.

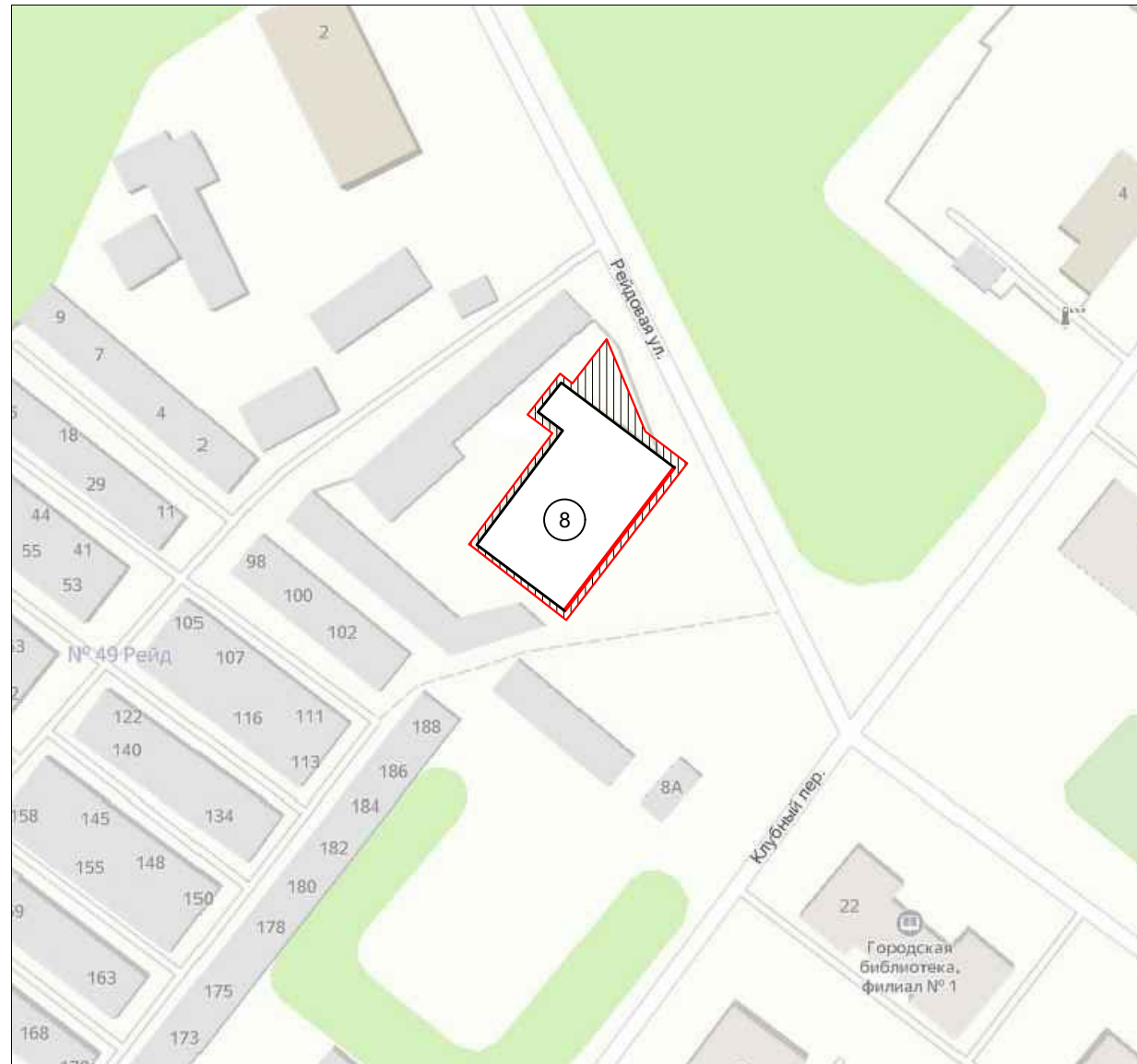
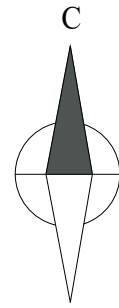
Предметом согласования данного колерного паспорта являются: принятые цветовые решения элементов фасада, а также определение возможных видов и типов размещения средств размещения информации, рекламных конструкций на нем. Средства размещения информации, рекламные конструкции, не соответствующие типу и местам возможного размещения средств размещения информации, установленным настоящим колерным паспортом, подлежат демонтажу.

Ведомость отделки фасадов

ПОЗ.	ЭЛЕМЕНТ ФАСАДА	ЭТАЛОН КОЛЕРА	ОБОЗНАЧЕНИЕ	ВИД ОТДЕЛКИ	ПРИМ.
1	Цоколь		RAL 7038	Штукатурка. Покраска атмосферостойкой краской	
2	Основное поле стен (тип 1)		RAL 7038	Штукатурка. Покраска атмосферостойкой краской	
3	Основное поле стен (тип 1)		RAL 7038	Штукатурка. Покраска атмосферостойкой краской	
4	Переплеты окон, витражей		RAL 7021 RAL 9016	Металлопластик. Стеклопакеты.	
5	Дверные блоки (тип 1)		RAL 9016	Металлопластик	
6	Дверные блоки (тип 2)		RAL 7038 RAL 7021 RAL 7035	Металл с полимерным покрытием	
7	Покрытие входной площадки, пандуса		RAL 7038	Бетонная плитка/бетон	
8	Ограждение		-	Нержавеющая сталь	
9	Металлические конструкции, стойки, площадки		RAL 7037	Металл с покраской атмосферостойкой краской	
10	Козырек		RAL 7021 RAL 7047	Профилированный лист с полимерным покрытием	
11	Водосточные трубы		RAL 9016	Нержавеющая сталь с полимерным покрытием	
12	Пристрой		RAL 7047	Профилированный лист с полимерным покрытием	
13	Кровля		RAL 7037	Черепица	

						2023-ИПГ-014-КПФ		
						Колерный паспорт объекта капитального строительства по адресу: Пермский край, г.о. Краснокамский, г. Краснокамск, пер. Клубный, 8		
Изм.	Кол. уч.	Лист	№ док.	Подп.	Дата			
Разраб.		Карюкалова		<i>Карюкалова</i>	03.23			
						Нежилое здание		
						Стадия	Лист	Листов
						П	1	9
						ИП Герман Л.Л. ОГРНИП 311590627900013		
Н.контр.		Валетов		<i>Валетов</i>	03.23	Общие данные (начало)		

Ситуационный план -схема



www.pkk.rosreestr.ru

Условные обозначения

- 8 - нежилое здание, расположенное по адресу: Пермский край, г.о. Краснокамский, г. Краснокамск, пер. Клубный, 8
- Фасады с местами размещения средств размещения информации, рекламных конструкций.
- земельный участок, кадастровый номер 59:07:0010801:67

Ведомость ссылочных и прилагаемых документов

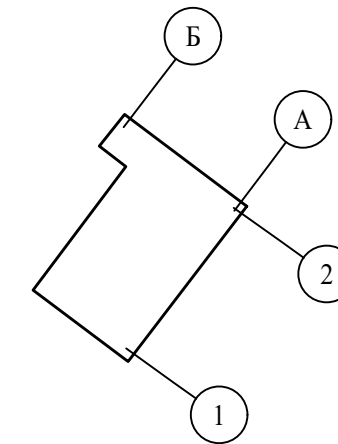
Обозначение	Наименование	Примечание
	Ссылочные документы	
Решение Краснокамской городской Думы от 24.04.2019 №61	Об утверждении Правил благоустройства территории Краснокамского городского округа	(ред. от 26.01.22)

ИНСТРУКЦИЯ

о порядке производства работ, связанных с окраской фасадов и всех наружных частей зданий, сооружений, строений.

1. Окраска (отделка) фасадов и всех наружных частей зданий, сооружений, строений, может производиться лишь на основании паспорта внешнего облика объекта капитального строительства (колерного паспорта), согласованного с отделом градостроительства и архитектуры Краснокамского городского округа.
2. До начала процесса окраски (отделки) здания или какого-либо сооружения должны быть произведены работы по капитальному ремонту всех без исключения его наружных частей, подлежащих окраске.
3. До начала ремонта зданий, имеющих газосветовую рекламу, сообщить рекламораспространителю о предстоящих работах на фасаде здания с целью сохранения вывесок либо их демонтажа.
4. Полуразрушенные и разрушенные архитектурные художественно-скульптурные элементы фасада: карнизы, фризy, колонны, пилястры, сандрики, кронштейны, обрамления проемов, различные лепные украшения, барельефы, мозаика, художественная роспись и т.п. подлежат обязательному восстановлению в своем первоначальном виде. Категорически запрещается производить окраску здания без предварительного восстановления указанных элементов декора фасада.
5. Металлические поверхности отдельных элементов фасада: чугунные решетки, ограждения балконов и лестниц, элементы входных групп, двери, кронштейны и прочие архитектурно-художественные элементы фасада перед окраской очищаются от грязи, ржавчины, старой краски и покрываются вновь атмосферостойкой краской для металлических поверхностей.
6. В соответствии с выданными образцами цвета (колерами) на окраску (отделку) здания организация, производящая ремонт здания, составляет пробные образцы цвета, которые наносятся на подготовленную для покраски поверхность стены в уровне 1-го этажа здания (не выше 1,5 метров от земли).
7. Домууправления, организации и учреждения, производящие окраску (отделку) и связанный с нею ремонт фасадов здания, несут ответственность за выполнение настоящей инструкции и могут быть привлечены к административной ответственности за ее нарушение в соответствии со статьей 6.8.2 «Нарушение требований к внешнему виду фасадов зданий, строений, сооружений» Закона Пермского края от 06.04.2015 № 460-ПК «Об административных правонарушениях в Пермском крае».

План осей:



						2023-ИПГ-014-КПФ			
						Колерный паспорт объекта капитального строительства по адресу: Пермский край, г.о. Краснокамский, г. Краснокамск, пер. Клубный, 8			
Изм.	Кол. уч.	Лист	№ док.	Подп.	Дата	Нежилое здание	Стадия	Лист	Листов
Разраб.		Карюкалова		<i>Кай</i>	03.23		П	2	
						Общие данные (окончание)	ИП Герман Л.Л. ОГРНИП 311590627900013		
Н.контр.		Валетов		<i>В.В.</i>	03.23				

Главный фасад



Дворовой фасад



Боковой фасад



Дворовой фасад



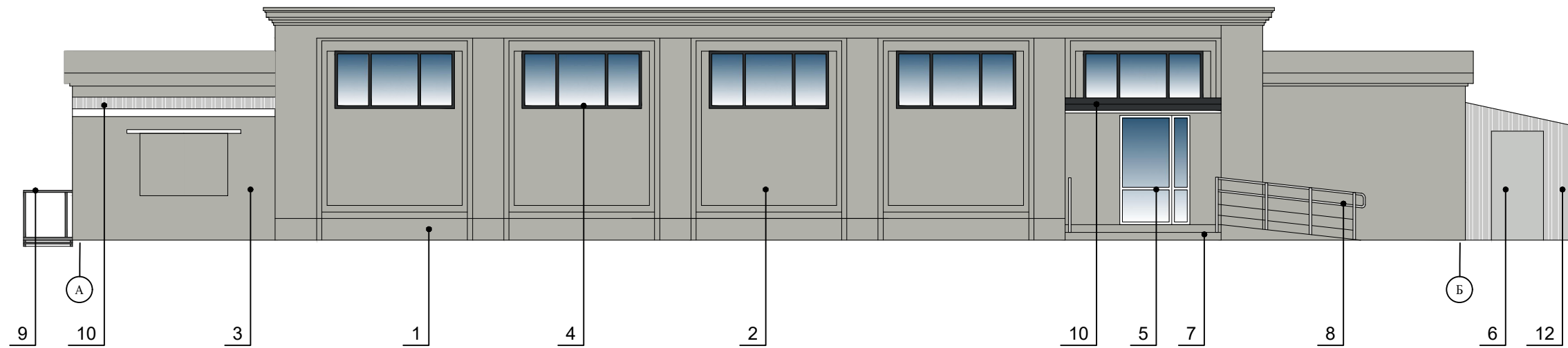
Боковой фасад



Фотофиксация выполнена: 02 марта 2023 года.

						2023-ИПГ-014-КПФ			
						Колерный паспорт объекта капитального строительства по адресу: Пермский край, г.о. Краснокамский, г. Краснокамск, пер. Клубный, 8			
Изм.	Кол. уч.	Лист	№ док.	Подп.	Дата	Нежилое здание	Стадия	Лист	Листов
Разраб.		Карюкалова		Кай	03.23		П	3	
Н.контр.		Валетов		В.В.	03.23	Существующее состояние фасадов (фотофиксация)	ИП Герман Л.Л. ОГРНИП 311590627900013		

Главный фасад



ПРИМЕЧАНИЕ:

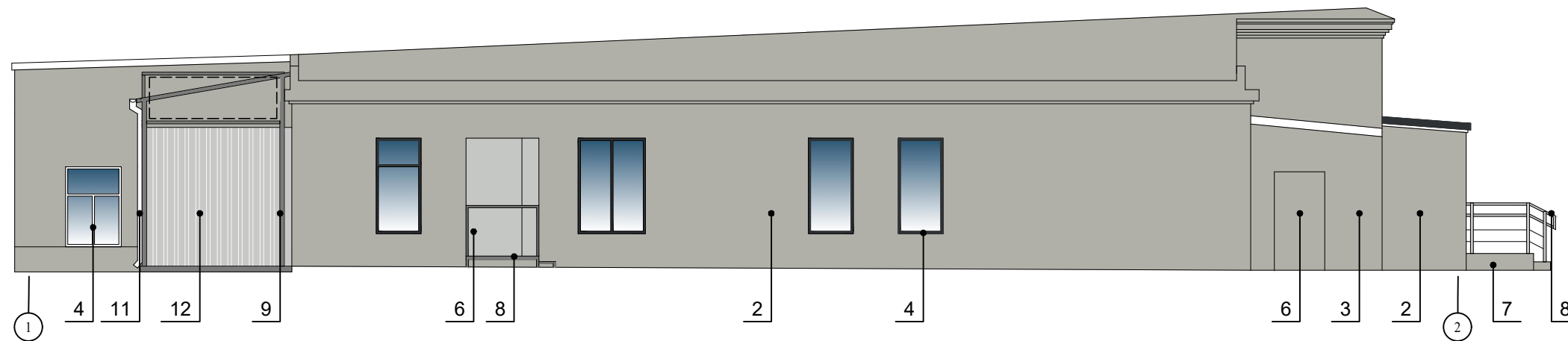
1. В случае, если наружные лестницы при дополнительно устроенных входах в общественные помещения здания выходят за границы предоставленного земельного участка и красные линии квартала, то устройство дополнительных или переустройство существующих входных групп требует получения разрешения в установленном порядке;
2. В случае устройства или переустройства (перепланировки, ремонта, реконструкции) помещений общественного назначения, их входных групп в обязательном порядке должны быть предусмотрены мероприятия по обеспечению доступности данных помещений для маломобильных групп населения, включая инвалидов, использующих кресла-коляски и собак-проводников (далее-МГН) в соответствии с требованиями СП 59.13330.2020 "Свод правил. Доступность зданий и сооружений для маломобильных групп населения". Данный свод правил касается функционально-планировочных элементов зданий и сооружений, их участков или отдельных помещений, доступных для МГН (входные узлы, коммуникации, пути эвакуации, помещения и зоны обслуживания, а также их информационное и инженерное обустройство). В частности, лестницы при входах в общественные помещения должны дублироваться пандусами с уклоном не более 1:20 (5%) или иными средствами подъема (подъемные платформы, лифты и т.д.). Согласно вышеуказанному Своду правил наружные лестницы и пандусы должны иметь поручни с учетом технических требований к опорным стационарным устройствам по ГОСТ Р 51261; размеры входной площадки при открывании дверей наружу должны быть не менее 1,5 x 1,85 м, размеры входной площадки с пандусом не менее 2,2x2,2 м.

Условные обозначения:

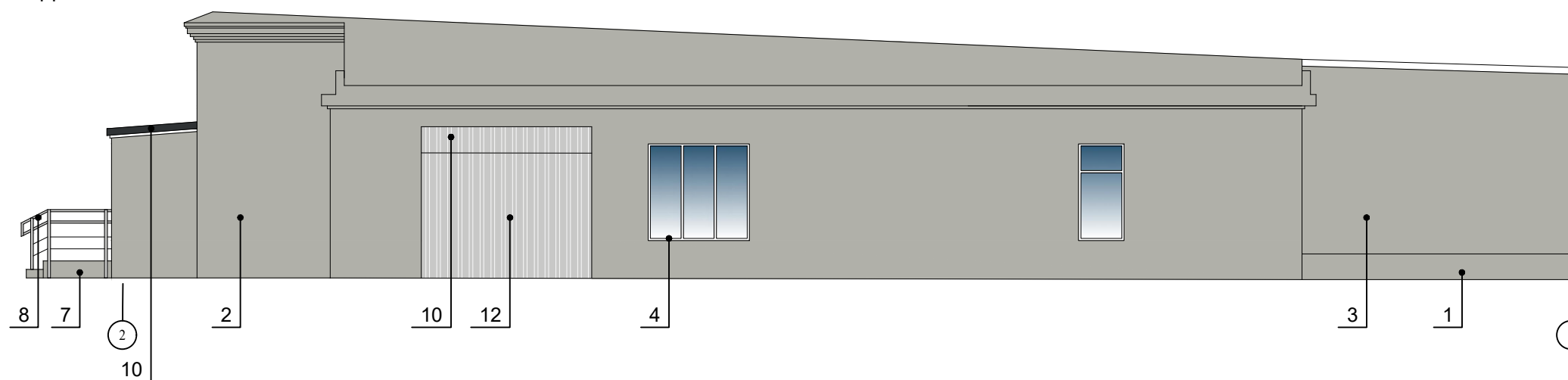
1 - выноска и номер позиции согласно Ведомости отделки фасадов на листе 1

Изм.	Кол. уч.	Лист	№ док.	Подп.	Дата	2023-ИПГ-014-КПФ			
Разраб.		Карюкалова		<i>Карюкалова</i>	03.23	Колерный паспорт объекта капитального строительства по адресу: Пермский край, г.о. Краснокамский, г. Краснокамск, пер. Клубный, 8			
						Нежилое здание	Стадия	Лист	Листов
							П	4	
Н.контр.		Валетов		<i>Валетов</i>	03.23	Главный фасад	ИП Герман Л.Л. ОГРНИП 311590627900013		

Боковой фасад



Боковой фасад



ПРИМЕЧАНИЕ:

1. Дополнительное оборудование - размещаемые на фасадах здания, строения, сооружения системы технического обеспечения эксплуатации зданий, строений, сооружений (наружные блоки систем кондиционирования и вентиляции, маскирующие ограждения (экраны, решетки), вентиляционные трубопроводы, антенны, видеорекамеры наружного наблюдения, электрощиты, кабельные линии, иное подобное оборудование), защитные устройства (решетки, рольставни), почтовые ящики, часы, банкоматы, элементы архитектурно-художественной подсветки, флажки и иное оборудование.

2. Размещение дополнительного оборудования, дополнительных элементов и устройств на фасадах объектов капитального строительства допускается при соблюдении следующих условий:

- соответствие размещения дополнительного оборудования архитектурному решению фасадов, предусмотренному проектной документацией, в соответствии с которой осуществлено строительство (реконструкция) Объекта, с привязкой к единой (вертикальной, горизонтальной) системе осей фасадов;
- наружные блоки на боковом фасаде должны быть закрыты декоративными экранами, выкрашенными в цвет фасада.

- единая вертикальная ось - условная прямая линия. Определяется как половина расстояния между границами одного архитектурного элемента (окна, двери, колонны) либо между двумя архитектурными элементами (окна, двери, колонны);

- комплексное решение размещения оборудования - единое архитектурное и цветовое решение (в том числе размер, форма, материал);

- размещение дополнительного оборудования на архитектурных деталях, элементах декора, поверхностях с ценной архитектурной отделкой, а также крепление, ведущее к повреждению архитектурных поверхностей, не допускаются

3. Размещение дополнительного оборудования не должно нарушать законные интересы собственников жилых помещений в непосредственной близости с оборудованием.

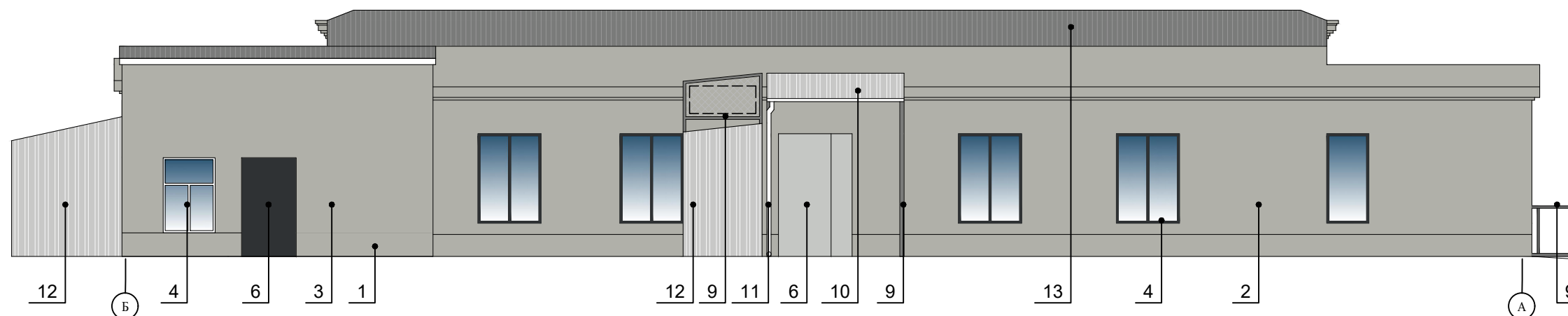
Условные обозначения:

1 - выноска и номер позиции согласно Ведомости отделки фасадов на листе 1

☐ - место размещения дополнительного оборудования

						2023-ИПГ-014-КПФ			
						Колерный паспорт объекта капитального строительства по адресу: Пермский край, г.о. Краснокамский, г. Краснокамск, пер. Клубный, 8			
Изм.	Кол. уч.	Лист	№ док.	Подп.	Дата	Нежилое здание	Стадия	Лист	Листов
Разраб.		Карюкалова		<i>Карюкалова</i>	03.23		П	5	
Н.контр.		Валетов		<i>Валетов</i>	03.23	Боковые фасады	ИП Герман Л.Л. ОГРНИП 311590627900013		

Дворовой фасад



ПРИМЕЧАНИЕ:

1. Дополнительное оборудование - размещаемые на фасадах здания, строения, сооружения системы технического обеспечения эксплуатации зданий, строений, сооружений (наружные блоки систем кондиционирования и вентиляции, маскирующие ограждения (экраны, решетки), вентиляционные трубопроводы, антенны, видеокамеры наружного наблюдения, электрощиты, кабельные линии, иное подобное оборудование), защитные устройства (решетки, рольставни), почтовые ящики, часы, банкоматы, элементы архитектурно-художественной подсветки, флагштоки и иное оборудование.

2. Размещение дополнительного оборудования, дополнительных элементов и устройств на фасадах объектов капитального строительства допускается при соблюдении следующих условий:

- соответствие размещения дополнительного оборудования архитектурному решению фасадов, предусмотренному проектной документацией, в соответствии с которой осуществлено строительство (реконструкция) Объекта, с привязкой к единой (вертикальной, горизонтальной) системе осей фасадов;

- наружные блоки на боковом фасаде должны быть закрыты декоративными экранами, выкрашенными в цвет фасада.

- единая вертикальная ось - условная прямая линия. Определяется как половина расстояния между границами одного архитектурного элемента (окна, двери, колонны) либо между двумя архитектурными элементами (окна, двери, колонны);

- комплексное решение размещения оборудования - единое архитектурное и цветовое решение (в том числе размер, форма, материал);

- размещение дополнительного оборудования на архитектурных деталях, элементах декора, поверхностях с ценной архитектурной отделкой, а также крепление, ведущее к повреждению архитектурных поверхностей, не допускаются

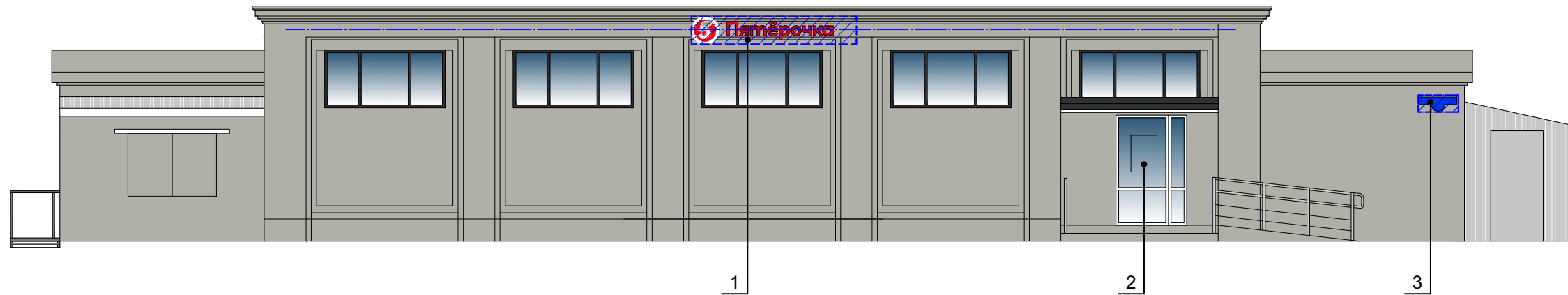
3. Размещение дополнительного оборудования не должно нарушать законные интересы собственников жилых помещений в непосредственной близости с оборудованием.

Условные обозначения:

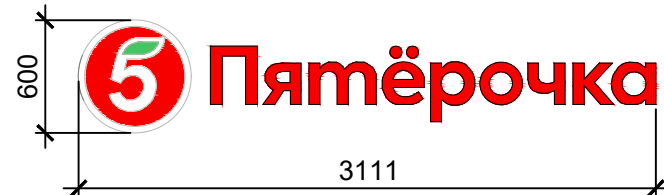
- 1 - выноска и номер позиции согласно Ведомости отделки фасадов на листе 1
- место размещения дополнительного оборудования

						2023-ИПГ-014-КПФ			
						Колерный паспорт объекта капитального строительства по адресу: Пермский край, г.о. Краснокамский, г. Краснокамск, пер. Клубный, 8			
Изм.	Кол. уч.	Лист	№ док.	Подп.	Дата	Нежилое здание	Стадия	Лист	Листов
Разраб.		Карюкалова		<i>Kaj</i>	03.23		П	6	
Н.контр.		Валетов		<i>ВВ</i>	03.23	Дворовой фасад	ИП Герман Л.Л. ОГРНИП 311590627900013		

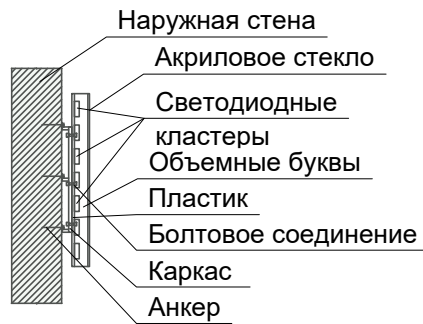
Главный фасад



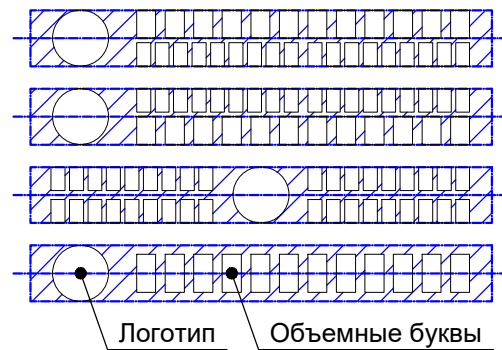
Поз.1



Узел крепления средств размещения информации



Схемы компоновки объемных букв и/или логотипов, относительно оси и места размещения средств размещения информации



Пример сгруппированных модульных табличек



Условия размещения средств размещения информации:

1. Место размещения информации располагаются относительно условной прямой линии - единой горизонтальной оси. Местоположение оси на фасаде определяется как половина расстояния между верхним и нижним архитектурным элементом (окна, наличники, карниз, фриз и др.), выделяющимся (западающим, выступающим) из плоскости стены.
2. Размещение вывесок и рекламных конструкций должно осуществляться в границах места допустимого размещения средств размещения информации, рекламных конструкций, установленных данным колерным паспортом объектом капитального строительства.
3. В случае, если планируемые к размещению вывески не соответствуют Стандартным требованиям и действующему колерному паспорту, требуется внесение изменений в колерный паспорт путем разработки нового колерного паспорта.
4. Максимальный размер информационных табличек - 0,5 м x 0,7 м.
5. Узел крепления каждого типа объекта информации разрабатывается отдельным рабочим проектом.
6. В случае размещения рекламной конструкции на фасаде здания, строения, сооружения, такая конструкция должна быть отражена в составе нового колерного паспорта, а ее размещение должно осуществляться в соответствии с действующим порядком установки эксплуатации рекламных конструкций на территории города Краснокамска.

Условные обозначения:

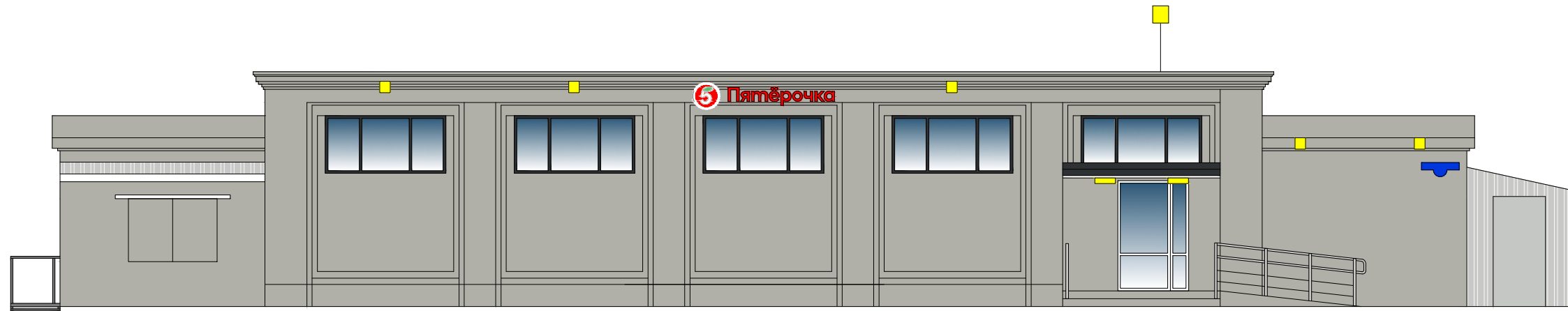
- Выноска и номер позиции согласно Ведомости средств размещения информации, рекламных конструкций
- Место допустимого размещения средств размещения информации, рекламных конструкций
- Ось размещения средств размещения информации, рекламных конструкций

Ведомость средств размещения информации, рекламных конструкций




ПОЗ.	Тип объекта, материал, способы крепления	Цвет (с указанием RAL)	Наличие подсветки
1	Вывеска - объемные буквы и/или логотипы без подложки на металлических направляющих в цвет фасада на стене здания. Металл, пластик, оргстекло.	Фирменные цвета	Внешняя или внутренняя, светодиодами
2	Информационная табличка (режимник). Одиночная (500x700). Оргстекло, металл, пластик, пленки.	Фирменные цвета	Без подсветки
3	Указатель с наименованием улицы и номером дома . Металл, пластик.	Синий: (R-(0), G-(20), B-(120), белый	Без подсветки

2023-ИПГ-014-КПФ					
Колерный паспорт объекта капитального строительства по адресу: Пермский край, г.о. Краснокамский, г. Краснокамск, пер. Клубный, 8					
Изм.	Кол. уч.	Лист	№ док.	Подп.	Дата
Разраб.		Карюкалова		<i>Kaj</i>	03.23
Нежилое здание					
Н.контр.		Валетов		<i>ВВ</i>	03.23
Размещение средств размещения информации, рекламных конструкций. Главный фасад					
Стадия			Лист	Листов	
П			7		
ИП Герман Л.Л. ОГРНИП 311590627900013					

Главный фасад



Условные обозначения:

-  - прожектор светодиодный уличный 20Вт
-  - светильник светодиодный круглый 20Вт
-  - светильник светодиодный уличный на стойке

Примечание:

1. Подсветка фасада за счет светодиодных прожекторов, круглых стетильников и светящихся вывесок в виде объемных букв, расположенных над фасадом.
2. Остальная подсветка фасада за счет свечения окон.

Изм.	Кол. уч.	Лист	№ док.	Подп.	Дата	2023-ИПГ-014-КПФ			
						Колерный паспорт объекта капитального строительства по адресу: Пермский край, г.о. Краснокамский, г. Краснокамск, пер. Клубный, 8			
Разраб.		Карюкалова		<i>Kaj</i>	03.23	Нежилое здание	Стадия	Лист	Листов
							П	8	
Н.контр.		Валетов		<i>ВВ</i>	03.23	Архитектурно-художественная подсветка. Главный фасад	ИП Герман Л.Л. ОГРНИП 311590627900013		

Позиция ведомости отделки фасадов	RAL 7021	C	50	
		M	10	
		Y	0	
		K	95	
		R	46	
		G	50	
		B	52	
4, 6, 10				

Позиция ведомости отделки фасадов	RAL 7038	C	30	
		M	10	
		Y	20	
		K	20	
		R	180	
		G	184	
		B	176	
1, 2, 7				

Позиция ведомости отделки фасадов	RAL 9016	C	5	
		M	0	
		Y	5	
		K	0	
		R	203	
		G	208	
		B	204	
4, 5, 11				

Позиция ведомости отделки фасадов	RAL 7035	C	5	
		M	0	
		Y	5	
		K	20	
		R	203	
		G	208	
		B	204	
6				

Позиция ведомости отделки фасадов	RAL 7043	C	30	
		M	10	
		Y	20	
		K	80	
		R	78	
		G	84	
		B	81	
12				

Позиция ведомости отделки фасадов	RAL 7037	C	30	
		M	20	
		Y	20	
		K	40	
		R	124	
		G	127	
		B	126	
9, 13				

Позиция ведомости отделки фасадов	RAL 7047	C	0	
		M	0	
		Y	5	
		K	20	
		R	207	
		G	208	
		B	207	
10, 12				

1. Координаты цветов RAL приведены с сайта: //colorscheme.ru.
2. Каталог цветов RAL Classic.

						2023-ИПГ-014-КПФ			
						Колерный паспорт объекта капитального строительства по адресу: Пермский край, г.о. Краснокамский, г. Краснокамск, пер. Клубный, 8			
Изм.	Кол. уч.	Лист	№ док.	Подп.	Дата	Нежилое здание	Стадия	Лист	Листов
Разраб.		Карюкалова		<i>Карюкалова</i>	03.23		П	9	
						Эталоны колеров	ИП Герман Л.Л. ОГРНИП 311590627900013		
Н.контр.		Валетов		<i>Валетов</i>	03.23				

590503670806-20230215-1350

(регистрационный номер выписки)

15.02.2023

(дата формирования выписки)

ВЫПИСКА

из единого реестра сведений о членах саморегулируемых организаций в области инженерных изысканий и в области архитектурно-строительного проектирования и их обязательствах

Настоящая выписка содержит сведения о юридическом лице (индивидуальном предпринимателе), осуществляющем подготовку проектной документации:

Индивидуальный предприниматель Герман Лариса Леонидовна

(полное наименование юридического лица/ФИО индивидуального предпринимателя)

311590627900013

(основной государственный регистрационный номер)

1. Сведения о члене саморегулируемой организации:

1.1	Идентификационный номер налогоплательщика	590503670806
1.2	Полное наименование юридического лица (Фамилия Имя Отчество индивидуального предпринимателя)	Индивидуальный предприниматель Герман Лариса Леонидовна
1.3	Сокращенное наименование юридического лица	ИП Герман Лариса Леонидовна
1.4	Адрес юридического лица Место фактического осуществления деятельности (для индивидуального предпринимателя)	614014, Россия, Пермский край, Пермь, улица Лебяжья, 19
1.5	Является членом саморегулируемой организации	Ассоциация «Объединение проектировщиков «УниверсалПроект» (СРО-П-179-12122012)
1.6	Регистрационный номер члена саморегулируемой организации	П-179-590503670806-1080
1.7	Дата вступления в силу решения о приеме в члены саморегулируемой организации	19.06.2018
1.8	Дата и номер решения об исключении из членов саморегулируемой организации, основания исключения	

2. Сведения о наличии у члена саморегулируемой организации права осуществлять подготовку проектной документации:

2.1 в отношении объектов капитального строительства (кроме особо опасных, технически сложных и уникальных объектов, объектов использования атомной энергии) (дата возникновения/изменения права)	2.2 в отношении особо опасных, технически сложных и уникальных объектов капитального строительства (кроме объектов использования атомной энергии) (дата возникновения/изменения права)	2.3 в отношении объектов использования атомной энергии (дата возникновения/изменения права)
Да, 19.06.2018	Нет	Нет



3. Компенсационный фонд возмещения вреда

3.1	Уровень ответственности члена саморегулируемой организации по обязательствам по договору подряда на подготовку проектной документации, в соответствии с которым указанным членом внесен взнос в компенсационный фонд возмещения вреда	Первый уровень ответственности (не превышает двадцать пять миллионов рублей)
3.2	Сведения о приостановлении права осуществлять подготовку проектной документации объектов капитального строительства	

4. Компенсационный фонд обеспечения договорных обязательств

4.1	Дата, с которой член саморегулируемой организации имеет право осуществлять подготовку проектной документации по договорам подряда, заключаемым с использованием конкурентных способов заключения договоров, в соответствии с которым указанным членом внесен взнос в компенсационный фонд обеспечения договорных обязательств	
4.2	Уровень ответственности члена саморегулируемой организации по обязательствам по договорам подряда на подготовку проектной документации, заключаемым с использованием конкурентных способов заключения договоров, в соответствии с которым указанным членом внесен взнос в компенсационный фонд обеспечения договорных обязательств	Нет
4.3	Дата уплаты дополнительного взноса	Нет
4.4	Сведения о приостановлении права осуществлять подготовку проектной документации по договорам подряда, заключаемым с использованием конкурентных способов заключения договоров	

5. Фактический совокупный размер обязательств

5.1	Фактический совокупный размер обязательств по договорам подряда на подготовку проектной документации, заключаемым с использованием конкурентных способов заключения договоров на дату выдачи выписки	Нет
-----	--	-----

Руководитель аппарата



ДОКУМЕНТ ПОДПИСАН УСИЛЕННОЙ КВАЛИФИЦИРОВАННОЙ
ЭЛЕКТРОННОЙ ПОДПИСЬЮ

Владелец: «НАЦИОНАЛЬНОЕ ОБЪЕДИНЕНИЕ ИЗЫСКАТЕЛЕЙ И
ПРОЕКТИРОВЩИКОВ» «НОПРИЗ»

СЕРТИФИКАТ 13 17 e5 86 00 55 af 51 88 40 b6 b9 68 a2 20 6a 90

ДЕЙСТВИТЕЛЕН: С 22.11.2022 ПО 22.11.2023

А.О. Кожуховский

