

ООО "ПАНГЕЯ"
Общество с ограниченной ответственностью "Пангея"

Заказчик - ООО "Агроторг"

Колерный паспорт отделки фасадов

Адрес объекта: Пермский край, г.о. Краснокамский, г. Краснокамск, ул. Ленина, д. 4,

Шифр: 944-59-2023-КПФ

Краснокамск, 2023 г.

Ведомость чертежей комплекта марки КПФ

Лист	Наименование	Примечание
1	Общие данные (начало). Пояснительная записка. Ведомость отделки фасадов. Ведомость ссылочных документов.	
2	Общие данные (окончание). Инструкция о порядке проведения работ. Ситуационная схема.	
3	Существующее состояние фасадов (Фотофиксация)	
4	Главный фасад. М 1:10	
5	Боковой фасад 1. М 1:100; Боковой фасад 2. М 1:100	
6	Дворовой фасад. М 1:100	
7	Главный фасад с указанием мест размещения объектов городской информации. М 1:100	
8	Архитектурно-художественная подсветка главного фасада	
9	Эталоны колеров	

Ведомость отделки фасадов

Поз.	Элемент фасада	Эталона цвета	Обозначение	Вид отделки	Прим.
1	Кровля/навес	RAL 7004		Профлист	
2	Поле стены зоны загрузки	RAL 7040		Линейные панели	
3	Поле стены	RAL 7040		Линейные панели	
4	Фриз	RAL 6037		Металлокассеты	
5	Входной портал	RAL 6037		Металлокассеты	
6	Переплеты входных дверей	RAL 6037		Металлопластик	
7	Переплеты витражей	RAL 6037		Металлопластик	
8	Переплеты окон и витражей	RAL 7035		Металлопластик	
9	Крыльцо	RAL 7039		Бетон	
10	Стойка вх. группы	RAL 7035		Краска по металлу	
11	Крыльцо	RAL 7035		Краска по металлу	
12	Ограждение	RAL 7035		Краска по металлу	
13	Металлические двери	RAL 7035		Краска по металлу	
14	Металлические двери	RAL 3007		Краска по металлу	
15	ЦХМ	RAL 7004		Профлист	

Ведомость ссылочных документов

Обозначение	Наименование	Прим.
	<u>Ссылочные документы</u>	
Решение Краснокамской городской Думы от 24.04.2019 №61	"Об утверждении Правил благоустройства территории города Краснокамского городского округа"	

Пояснительная записка

Объект капитального строительства - 1-этажное нежилое здание, расположенное по адресу: Пермский край, г.о. Краснокамский, г. Краснокамск, ул. Ленина, д. 4.
Правообладатель: Общество с ограниченной ответственностью "Нина", ИНН: 5916002140.
Количество этажей, в т.ч. подземных: 1 (в т.ч. подземных - 0).
Год завершения строительства: 1969 г.
Функциональное назначение объекта: магазин.
Техническое состояние объекта: нормативная (1-ая категория технического состояния).
Нахождение в границах зон объектов культурного наследия: нет.
Ранее согласованные колерный паспорта: нет.
Наружные стены - кирпичные. **Перегородки** - кирпич, пеноблоки, ПГП.
Перекрытия - железобетонные плиты. **Кровля** - двухскатная.
В плане здание сложной конфигурации.
Колерный паспорт выполнен на основании задания Заказчика в связи с проведением ребрендинга и изменением стилистики магазинов ТС "Пятерочка".

Проектные решения:

- переустройство фриза главного фасада с демонтажем металлокассет цвета RAL 3020 и устройстве металлокассет цвета RAL 6037;
- переустройство двух вывесок, с демонтажем крышной вывески, и устройством вывесок нового формата: вывески 1 (логотип "5" и объемные буквы "Пятерочка", 1000x5000 мм) и вывески 2 (логотип "5" 600x600 мм) на входном портале.

Колористическое решение разработано с учетом функционального назначения объект, его расположения в структуре города, зон визуального восприятия, типа и цвета окружающей застройки, материалов существующих ограждающих конструкций.

Предполагается определение мест размещения объектов наружной рекламы и визуальной информации и дополнительного оборудования на фасадах зданий.

Содержащиеся в проекте колористического решения фасадов цвета замаркированы в соответствии с палитрой RAL Classic.

Принятые решения, соответствуют требованиям экологических, санитарно-гигиенических, противопожарных и других норм, действующих на территории Российской Федерации и обеспечивают безопасную для жизни и здоровья людей эксплуатацию объекта.

Предусмотренные паспортом решения не затрагивают конструктивные и другие характеристики надежности и безопасности здания. Несущие способности конструкций не нарушены.

Проекты колерных паспортов либо проекты изменений в колерные паспорта не являются разрешительной документацией на строительство, реконструкцию объекта капитального строительства, не являются правовым основанием на устройство пристроек, навесов, козырьков.

944-59-2023-КПФ

Колерный паспорт отделки фасадов объекта капитального строительства по адресу: Пермский край, г.о. Краснокамский, г. Краснокамск, ул. Ленина, д. 4

Изм.	Кол.уч.	Лист	Подп.	Дата	Стадия	Лист	Листов
Разраб.	Судейманова	1	Судейманова	04.23	1-этажное нежилое здание	П	1
Проверил	Полоникова	1	Полоникова	04.23			
Н.контр.	Ваганова	1	Ваганова	04.23	Общие данные (начало). Пояснительная записка. Ведомость отделки фасадов.		ООО "Пангея" г. Пермь
					Ведомость ссылочных документов		

№ инв. инв. №

Подп. и дата

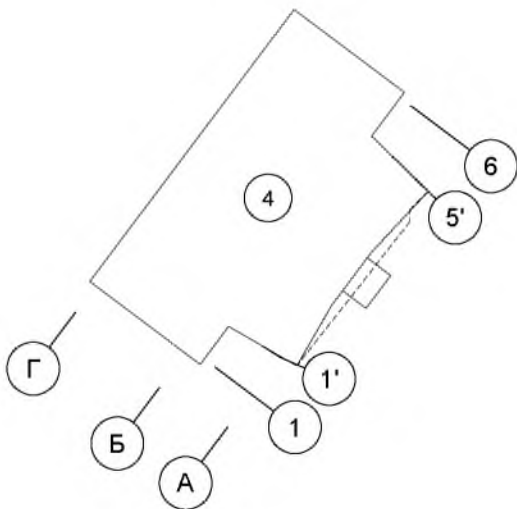
№ подл.

Ситуационная схема. М:1000



<https://pkk.rosreestr.ru/>

План осей



Условные обозначения:

- 4 - нежилое здание, расположенное по адресу: Пермский край, г.о. Краснокамский, г. Краснокамск, ул. Ленина, д. 4;
- границы земельного участка с кад. номером 59:07:0011308:26;
- фасад с местами размещения средств размещения информации, рекламных конструкций.

ИНСТРУКЦИЯ

о порядке производства работ, связанных с окраской фасадов и всех наружных частей зданий, сооружений, строений.

1. Окраска (отделка) фасадов и всех наружных частей зданий, сооружений, строений, может производиться лишь на основании паспорта внешнего облика объекта капитального строительства (колерного паспорта), согласованного с отделом градостроительства и архитектуры Краснокамского городского округа.
2. До начала процесса окраски (отделки) здания или какого-либо сооружения должны быть произведены работы по капитальному ремонту всех без исключения его наружных частей, подлежащих окраске.
3. До начала ремонта зданий, имеющих газосветовую рекламу, сообщить рекламораспространителю о предстоящих работах на фасаде здания с целью сохранения вывесок либо их демонтажа.
4. Полуразрушенные и разрушенные архитектурные художественно-скульптурные элементы фасада: карнизы, фризы, колонны, пилястры, сандрики, кронштейны, обрамления проемов, различные лепные украшения, барельефы, мозаика, художественная роспись и т.п. подлежат обязательному восстановлению в своем первоначальном виде. Категорически запрещается производить окраску здания без предварительного восстановления указанных элементов декора фасада.
5. Металлические поверхности отдельных элементов фасада: чугунные решетки, ограждения балконов и лестниц, элементы входных групп, двери, кронштейны и прочие архитектурно-художественные элементы фасада перед окраской очищаются от грязи, ржавчины, старой краски и покрываются вновь атмосферостойкой краской для металлических поверхностей.
6. В соответствии с выданными образцами цвета (колерами) на окраску (отделку) здания организация, производящая ремонт здания, составляет пробные образцы цвета, которые наносятся на подготовленную для покраски поверхность стены в уровне 1-го этажа здания (не выше 1,5 метров от земли).
7. Домууправления, организации и учреждения, производящие окраску (отделку) и связанный с ней ремонт фасадов здания, несут ответственность за выполнение настоящей инструкции и могут быть привлечены к административной ответственности за ее нарушение в соответствии со статьей 6.8.2 «Нарушение требований к внешнему виду фасадов зданий, строений, сооружений» Закона Пермского края от 06.04.2015 № 460-ПК «Об административных правонарушениях в Пермском крае».

№ инв. № подл. Подп. и дата. Взам. инв. №

						944-59-2023-КПФ			
						Колерный паспорт отделки фасадов объекта капитального строительства по адресу: Пермский край, г.о. Краснокамский, г. Краснокамск, ул. Ленина, д. 4			
Изм.	Кол.уч.	Лист	№ док.	Подп.	Дата	1-этажное нежилое здание	Стадия	Лист	Листов
Разраб.		Судейманова			04.23		П	2	
Проверил		Половникова			04.23				
						Общие данные (окончание).		ООО "Пангея"	
Н.контр.		Ваганова			04.23	Инструкция о порядке проведения работ.		г. Пермь	
						Ситуационная схема.			

Главный фасад



Боковой фасад 1



Боковой фасад 1



Дворовой фасад



Боковой фасад 2



Фотофиксация выполнена 05 апреля 2023 г.

						944-59-2023-КПФ			
						Колерный паспорт отделки фасадов объекта капитального строительства по адресу: Пермский край, г.о. Краснокамский, г. Краснокамск, ул. Ленина, д. 4			
Изм.	Кол.уч.	Лист	№док	Подп.	Дата	1-этажное нежилое здание	Стадия	Лист	Листов
Разраб.		Супейманова			04.23		П	3	
Проверил		Половникова			04.23				
Н.контр.		Ваганова			04.23	Существующее состояние фасадов (фотофиксация)	ООО "Пангея" г. Пермь		

№ инв. № подл. Подп. и дата. Ваам. инв. №

Главный фасад. М 1:100



ПРИМЕЧАНИЕ:

1. В случае, если наружные лестницы при дополнительно устроенных входах в общественные помещения здания выходят за границы предоставленного земельного участка и красные линии квартала, то устройство дополнительных или переустройство существующих входных групп требует получения разрешения в установленном порядке;

2. В случае устройства или переустройства (перепланировки, ремонта, реконструкции) помещений общественного назначения, их входных групп в обязательном порядке должны быть предусмотрены мероприятия по обеспечению доступности данных помещений для маломобильных групп населения, включая инвалидов, использующих кресла-коляски и собак-проводников (далее-МГН) в соответствии с требованиями СП 59.13330.2020 "Свод правил. Доступность зданий и сооружений для маломобильных групп населения". Данный свод правил касается функционально-планировочных элементов зданий и сооружений, их участков или отдельных помещений, доступных для МГН (входные узлы, коммуникации, пути эвакуации, помещения и зоны обслуживания, а также их информационное и инженерное обустройство). В частности, лестницы при входах в общественные помещения должны дублироваться пандусами с уклоном не более 1:20 (5%) или иными средствами подъема (подъемные платформы, лифты и т.д.). Согласно вышеуказанному Своду правил наружные лестницы и пандусы должны иметь поручни с учетом технических требований к опорным стационарным устройствам по ГОСТ Р 51261; размеры входной площадки при открывании дверей наружу должны быть не менее 1,5 x 1,85 м, размеры входной площадки с пандусом не менее 2,2x2,2 м.

Условные обозначения:

1 - выноска и номер позиции согласно Ведомости отделки фасадов на листе 1.

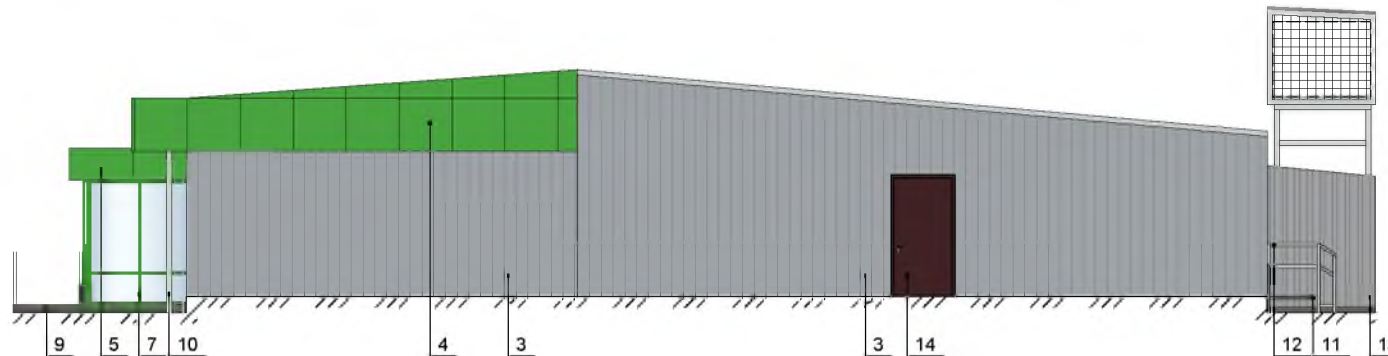
Изм. № подл. Подп. и дата. Взам. инв. №

					944-59-2023-КПФ				
					Колерный паспорт отделки фасадов объекта капитального строительства по адресу: Пермский край, г.о. Краснокамский, г. Краснокамск, ул. Ленина, д. 4				
Изм.	Кол.уч.	Лист	№ док.	Подп.	Дата	1-этажное нежилое здание	Стадия	Лист	Листов
Разраб.		Судейманова		<i>[Подпись]</i>	04.23		П	4	
Проверил		Половникова		<i>[Подпись]</i>	04.23				
Н.контр.		Ваганова		<i>[Подпись]</i>	04.23	Главный фасад. М 1:100		ООО "Пангея" г. Пермь	

Боковой фасад 1. М 1:100



Боковой фасад 2. М 1:100



ПРИМЕЧАНИЕ:

- Дополнительное оборудование - размещаемые на фасадах здания, строения, сооружения системы технического обеспечения эксплуатации зданий, строений, сооружений (наружные блоки систем кондиционирования и вентиляции, маскирующие ограждения (экраны, решетки), вентиляционные трубопроводы, антенны, видеонаблюдения, электрощиты, кабельные линии, иное подобное оборудование), защитные устройства (решетки, рольставни), почтовые ящики, часы, банкоматы, элементы архитектурно-художественной подсветки, флагштоки и иное оборудование.
- Размещение дополнительного оборудования, дополнительных элементов и устройств на фасадах объектов капитального строительства допускается при соблюдении следующих условий:
 - соответствие размещения дополнительного оборудования архитектурному решению фасадов, предусмотренному проектной документацией, в соответствии с которой осуществлено строительство (реконструкция) Объекта, с привязкой к единой (вертикальной, горизонтальной) системе осей фасадов;
 - наружные блоки на боковом фасаде должны быть закрыты декоративными экранами, выкрашенными в цвет фасада.
 - единая вертикальная ось - условная прямая линия. Определяется как половина расстояния между границами одного архитектурного элемента (окна, двери, колонны) либо между двумя архитектурными элементами (окна, двери, колонны);
 - комплексное решение размещения оборудования - единое архитектурное и цветовое решение (в том числе размер, форма, материал);
 - размещение дополнительного оборудования на архитектурных деталях, элементах декора, поверхностях с ценной архитектурной отделкой, а также крепление, ведущее к повреждению архитектурных поверхностей, не допускаются.
- Размещение дополнительного оборудования не должно нарушать законные интересы собственников жилых помещений в непосредственной близости с оборудованием.

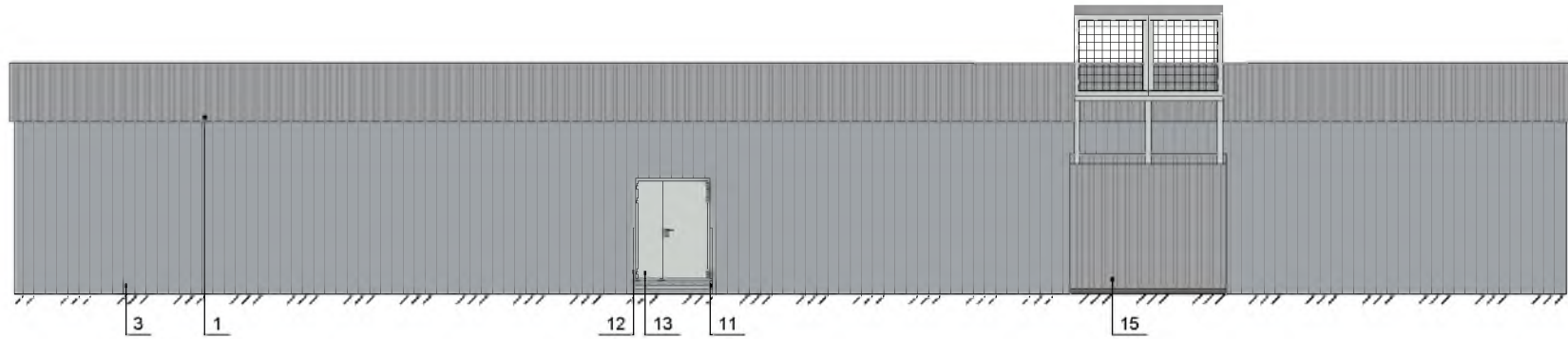
Условные обозначения:

- место допустимого расположения оборудования;
- выноска и номер позиции согласно Ведомости отделки фасадов на листе 1.

					944-59-2023-КПФ					
					Колерный паспорт отделки фасадов объекта капитального строительства по адресу: Пермский край, г.о. Краснокамский, г. Краснокамск, ул. Ленина, д. 4					
Изм.	Кол.уч.	Лист	№док	Подп.	Дата	1-этажное нежилое здание		Стадия	Лист	Листов
Разраб.		Сулейманова		<i>[Signature]</i>	04.23			П	5	
Проверил		Половникова		<i>[Signature]</i>	04.23					
Н.контр.		Ваганова		<i>[Signature]</i>	04.23	Боковой фасад 1. М 1:100 Боковой фасад 2. М 1:100		ООО "Пангея" г. Пермь		

№ инв. № подл. Подп. и дата. Взам. инв. №

Дворовой фасад. М 1:100



ПРИМЕЧАНИЕ:

1. В случае, если наружные лестницы при дополнительно устроенных входах в общественные помещения здания выходят за границы предоставленного земельного участка и красные линии квартала, то устройство дополнительных или переустройство существующих входных групп требует получения разрешения в установленном порядке;
2. В случае устройства или переустройства (перепланировки, ремонта, реконструкции) помещений общественного назначения, их входных групп в обязательном порядке должны быть предусмотрены мероприятия по обеспечению доступности данных помещений для маломобильных групп населения, включая инвалидов, использующих кресла-коляски и собак-проводников (далее-МГН) в соответствии с требованиями СП 59.13330.2020 "Свод правил. Доступность зданий и сооружений для маломобильных групп населения". Данный свод правил касается функционально-планировочных элементов зданий и сооружений, их участков или отдельных помещений, доступных для МГН (входные узлы, коммуникации, пути эвакуации, помещения и зоны обслуживания, а также их информационное и инженерное обустройство). В частности, лестницы при входах в общественные помещения должны дублироваться пандусами с уклоном не более 1:20 (5%) или иными средствами подъема (подъемные платформы, лифты и т.д.). Согласно вышеуказанному Своду правил наружные лестницы и пандусы должны иметь поручни с учетом технических требований к опорным стационарным устройствам по ГОСТ Р 51261; размеры входной площадки при открывании дверей наружу должны быть не менее 1,5 x 1,85 м, размеры входной площадки с пандусом не менее 2,2x2,2 м.

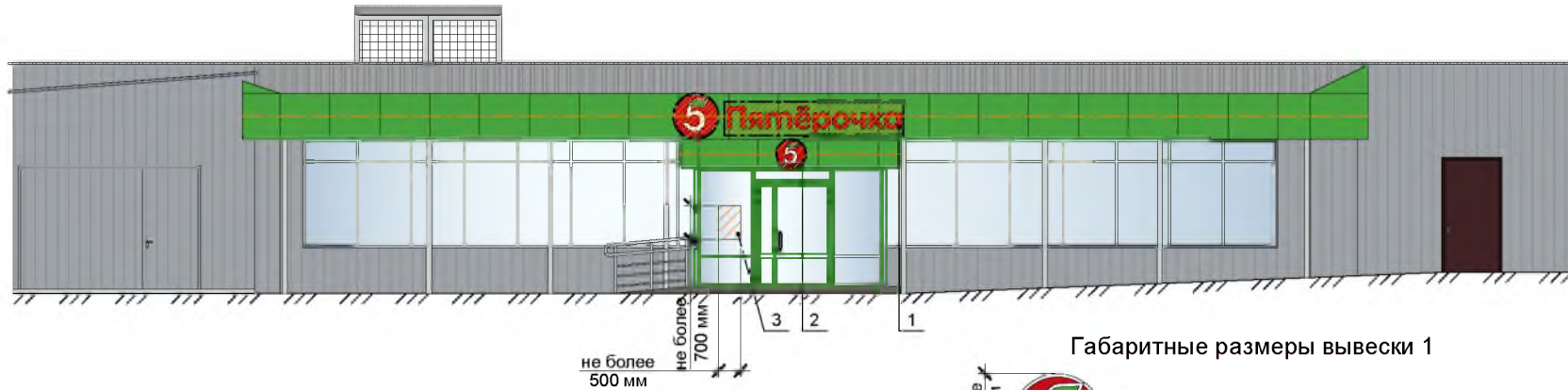
Условные обозначения:

1 - выноска и номер позиции согласно Ведомости отделки фасадов на листе 1.

						944-59-2023-КПФ			
						Колерный паспорт отделки фасадов объекта капитального строительства по адресу: Пермский край, г.о. Краснокамский, г. Краснокамск, ул. Ленина, д. 4			
Изм.	Кол.уч.	Лист	№док.	Подп.	Дата	1-этажное нежилое здание	Стадия	Лист	Листов
Разраб.		Судейманова		<i>[Signature]</i>	04.23		П	6	
Проверил		Половникова		<i>[Signature]</i>	04.23				
Н.контр.		Ваганова		<i>[Signature]</i>	04.23	Дворовой фасад. М 1:100	ООО "Пангея" г. Пермь		

Ив. № подл. Подп. и дата. Взам. инв. №

Главный фасад, М 1:100



Габаритные размеры вывески 1



Габаритные размеры вывески 2



Ведомость средств размещения информации, рекламных конструкций

Поз.	Тип объекта, материал, способы крепления	Цвет	Наличие подсветки
1 (проект.)	Объёмные буквы и логотип без подложки, на направляющих с креплением на крыше. Оргстекло, металл, пластик	Фирменные цвета	Внутренняя или контурная подсветка
2 (проект.)	Логотип без подложки, с креплением на вх. портале. Оргстекло, металл, пластик	Фирменные цвета	Внутренняя или контурная подсветка
3 (проект.)	Информационная табличка - режимник (одиночная, модульная). Пластик, пленка ПВХ	Фирменные цвета	—

Условные обозначения

- ось размещения средств размещения информации, рекламных конструкций.
- место допустимого размещения вывесок.
- выноска и номер позиции согласно Ведомости средств размещения информации, рекламных конструкций.

Схема крепления вывески к входному portalу

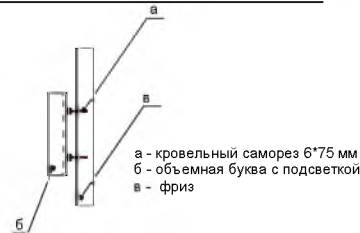
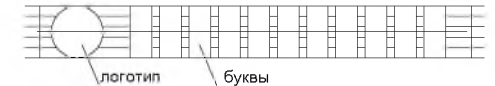


Схема компоновки объемных букв и/или логотипов, знаков относительно оси размещения средств размещения информации



Условия размещения средств размещения информации:

- Место размещения информации располагается относительно условной прямой линии - единой горизонтальной оси. Местоположение оси на фасаде определяется как половина расстояния между верхним и нижним архитектурным элементом (окна, наличники, карниз, фриз и др.), выделяющимся (западающим, выступающим) из плоскости стены.
- Размещение вывесок и рекламных конструкций должно осуществляться в границах места допустимого размещения средств размещения информации, рекламных конструкций, установленных данным колерным паспортом объектом капитального строительства.
- В случае, если планируемые к размещению вывески не соответствуют Стандартным требованиям и действующему колерному паспорту, требуется внесение изменений в колерный паспорт путем разработки нового колерного паспорта.
- Максимальный размер информационных табличек - 0,5 м х 0,7 м.
- Узел крепления каждого типа объекта информации разрабатывается отдельным рабочим проектом.
- В случае размещения рекламной конструкции на фасаде здания, строения, сооружения, такая конструкция должна быть отражена в составе нового колерного паспорта, а ее размещение должно осуществляться в соответствии с действующим порядком установки эксплуатации рекламных конструкций на территории города Краснокамска.

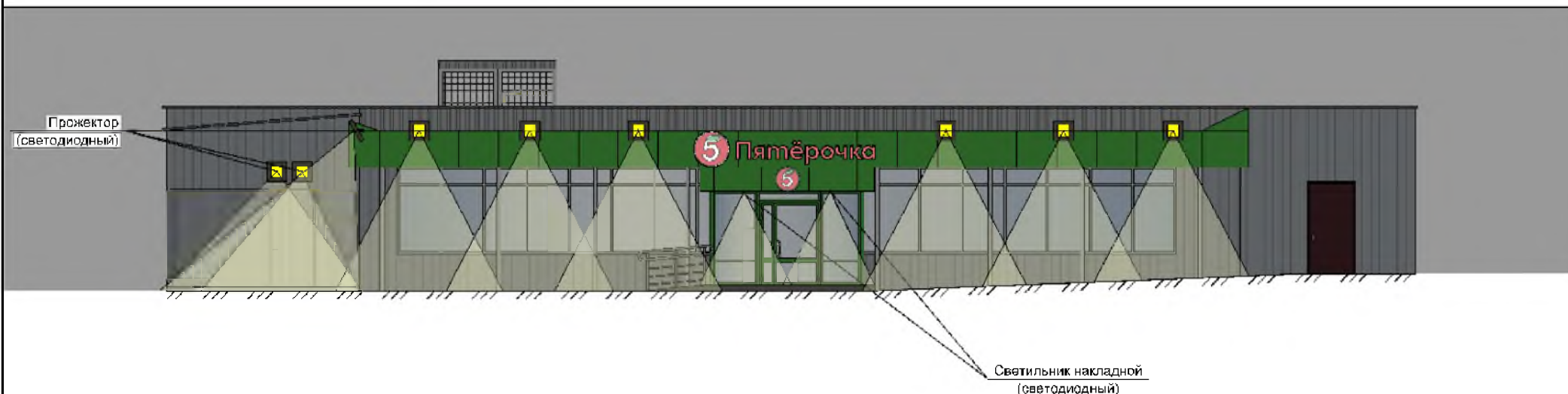
944-59-2023-КПФ

Колерный паспорт отделки фасадов объекта капитального строительства по адресу: Пермский край, г.о. Краснокамский, г. Краснокамск, ул. Ленина, д. 4

Изм.	Кол.уч.	Лист	№ док.	Подп.	Дата	1-этажное нежилое здание	Стадия	Лист	Листов
Разраб.		Сулейманова			04.23			П	7
Проверил		Половникова			04.23				
Н.контр.		Ваганова			04.23	Главный фасад с указанием мест размещения объектов городской информации. М 1:200	ООО "Пангея" г. Пермь		

Взаим. инв. № Подп. и дата Шв. № подл.

Главный фасад. М 1:100



Прожектор
(светодиодный)

Светильник накладной
(светодиодный)

Условные обозначения:

□□□ - подсветка вывесок (светодиодная), изнутри объемных букв и логотипов,
тип подсветки: светодиодные модули, напряжение питания 12 В ~.

Примечание:

1. Подсветка от светильников над входами условно не показана, над каждым эвакуационным выходом светодиодный накладной светильник. Обеспечить освещенность на поверхности земли у входа 6 Лк.
2. Освещенность от прожекторов на фризе объекта, регулировать положением угла наклона прожектора от фасада, во время проведения работ. Обеспечить освещенность на поверхности земли в зоне парковки и передвижения людей 6 Лк.
3. Проектом не предусматривается устройство архитектурно-художественной подсветки других фасадов здания.

						944-59-2023-КПФ			
						Колерный паспорт отделки фасадов объекта капитального строительства по адресу: Пермский край, г.о. Краснокамский, г. Краснокамск, ул. Ленина, д. 4			
Изм.	Фол.уч.	Лист	№ док.	Подп.п	Дата	1-этажное нежилое здание	Стадия	Лист	Листов
Разраб.		Сугаймянская			04.23		П	8	
Проверил		Половникова			04.23	Архитектурно-художественная подсветка главного фасада	ООО "Пангея" г. Пермь		
Н.контр.		Ваганова			04.23				

Позиция согласно ведомости отделки фасадов	Координаты цвета RAL 7004	C:	7	
		M:	4	
		Y:	4	
		K:	33	
		R:	158	
		G:	160	
		B:	161	
1, 15				

Позиция согласно ведомости отделки фасадов	Координаты цвета в RAL 6037	C:	90	
		M:	0	
		Y:	100	
		K:	0	
		R:	0	
		G:	143	
		B:	57	
4,5,6,7				

Позиция согласно ведомости отделки фасадов	Координаты цвета RAL 7035	C:	20	
		M:	14	
		Y:	14	
		K:	0	
		R:	203	
		G:	208	
		B:	204	
8,10,11,12,13				

Позиция согласно ведомости отделки фасадов	Координаты цвета RAL 3007	C:	50	
		M:	100	
		Y:	90	
		K:	40	
		R:	64	
		G:	34	
		B:	37	
14				

Позиция согласно ведомости отделки фасадов	Координаты цвета RAL 7039	C:	60	
		M:	60	
		Y:	60	
		K:	0	
		R:	107	
		G:	105	
		B:	95	
9				

Позиция согласно ведомости отделки фасадов	Координаты цвета RAL 7040	C:	30	
		M:	20	
		Y:	10	
		K:	10	
		R:	157	
		G:	163	
		B:	166	
2,3				

1. Координаты цветов RAL приведены с сайта <https://colorscheme.ru>.
2. Содержащиеся в проекте колористического решения фасадов цвета замаркированы в соответствии с палитрой RAL Classic.

						944-59-2023-КПФ			
						Колерный паспорт отделки фасадов объекта капитального строительства по адресу: Пермский край, г.о. Краснокамский, г. Краснокамск, ул. Ленина, д. 4			
Изм.	Кол.уч.	Лист	№док	Подп.	Дата	1-этажное нежилое здание	Стадия	Лист	Листов
Разраб.	Супейманова				04.23		П	9	
Проверил	Половникова				04.23				
Н.контр.	Ваганова				04.23	Эталоны колеров	ООО "Пангея" г. Пермь		

Инв. № подл. Подп. и дата. Взам. инв. №

ВЫПИСКА ИЗ РЕЕСТРА ЧЛЕНОВ САМОРЕГУЛИРУЕМОЙ ОРГАНИЗАЦИИ

28 марта 2023г.

(дата)

№ 10

(номер)

Ассоциация «Объединение проектировщиков "УниверсалПроект»

(полное и сокращенное наименование саморегулируемой организации)

Саморегулируемая организация: АС «Объединение проектировщиков "УниверсалПроект»

основанная на членстве лиц, осуществляющих проектирование

(вид саморегулируемой организации)

123022, г. Москва, ул. Красная Пресня, д. 28, комн. 303б

универсалпро.рф

u-proect@mail.ru

*(адрес места нахождения саморегулируемой организации, адрес официального сайта
в информационно-телекоммуникационной сети «Интернет», адрес электронной почты)*

СРО-П-179-12122012

(регистрационный номер записи в государственном реестре саморегулируемых организаций)

выдана ОБЩЕСТВО С ОГРАНИЧЕННОЙ ОТВЕТСТВЕННОСТЬЮ «ПАНГЕЯ»

*(фамилия, имя, (в случае, если имеется) отчество заявителя – физического лица
или полное наименование заявителя – юридического лица)*

Наименование	Сведения	
1. Сведения о члене саморегулируемой организации:		
1.1. Полное и (в случае, если имеется) сокращенное наименование юридического лица или фамилия, имя, (в случае, если имеется) отчество индивидуального предпринимателя	ОБЩЕСТВО С ОГРАНИЧЕННОЙ ОТВЕТСТВЕННОСТЬЮ «ПАНГЕЯ» (ООО «ПАНГЕЯ»)	
1.2. Идентификационный номер налогоплательщика (ИНН)	ИНН 5904266155	
1.3. Основной государственный регистрационный номер (ОГРН) или основной государственный регистрационный номер индивидуального предпринимателя (ОГРНИП)	ОГРН 1125904004214	
1.4. Адрес места нахождения юридического лица	614016, Пермский край, Пермский г.о., Пермь, Седова, дом 22, оф.201	
1.5. Место фактического осуществления деятельности <i>(только для индивидуального предпринимателя)</i>		
2. Сведения о членстве индивидуального предпринимателя или юридического лица в саморегулируемой организации:		
2.1. Регистрационный номер члена в реестре членов саморегулируемой организации	Регистрационный номер в реестре членов: 261018/481	
2.2. Дата регистрации юридического лица или индивидуального предпринимателя в реестре членов саморегулируемой организации <i>(число, месяц, год)</i>	Дата регистрации в реестре: 21.12.2018	
2.3. Дата <i>(число, месяц, год)</i> и номер решения о приеме в члены саморегулируемой организации	Решение б/н от 26.10.2018	
2.4. Дата вступления в силу решения о приеме в члены саморегулируемой организации <i>(число, месяц, год)</i>	вступило в силу 21.12.2018	
2.5. Дата прекращения членства в саморегулируемой организации <i>(число, месяц, год)</i>	Действующий член Ассоциации	
2.6. Основания прекращения членства в саморегулируемой организации		
3. Сведения о наличии у члена саморегулируемой организации права выполнения работ:		
3.1. Дата, с которой член саморегулируемой организации имеет право выполнять инженерные изыскания, осуществлять подготовку проектной документации , строительство, реконструкцию, капитальный ремонт, снос объектов капитального строительства по договору подряда на выполнение инженерных изысканий, подготовку проектной документации , по договору строительного подряда, по договору подряда на осуществление сноса <i>(нужное выделить)</i> :		
в отношении объектов капитального строительства (кроме особо опасных, технически сложных и уникальных объектов, объектов использования атомной энергии)	в отношении особо опасных, технически сложных и уникальных объектов капитального строительства (кроме объектов использования атомной энергии)	в отношении объектов использования атомной энергии



Наименование		Сведения
21.12.2018		-
3.2. Сведения об уровне ответственности члена саморегулируемой организации по обязательствам по договору подряда на выполнение инженерных изысканий, подготовку проектной документации , по договору строительного подряда, по договору подряда на осуществление сноса, и стоимости работ по одному договору, в соответствии с которым указанным членом внесен взнос в компенсационный фонд возмещения вреда (<i>нужное выделить</i>):		
а) первый	x	до 25000000 руб.
б) второй	-	до 50000000 руб.
в) третий	-	до 300000000 руб.
г) четвертый	-	300000000 руб. и более
3.3. Сведения об уровне ответственности члена саморегулируемой организации по обязательствам по договору подряда на выполнение инженерных изысканий, подготовку проектной документации , по договору строительного подряда, по договору подряда на осуществление сноса, заключенным с использованием конкурентных способов заключения договоров, и предельному размеру обязательств по таким договорам, в соответствии с которым указанным членом внесен взнос в компенсационный фонд обеспечения договорных обязательств (<i>нужное выделить</i>):		
а) первый	-	до 25000000 руб.
б) второй	-	до 50000000 руб.
в) третий	-	до 300000000 руб.
г) четвертый	-	300000000 руб. и более
4. Сведения о приостановлении права выполнять инженерные изыскания, осуществлять подготовку проектной документации, строительство, реконструкцию, капитальный ремонт, снос объектов капитального строительства:		
4.1. Дата, с которой приостановлено право выполнения работ (<i>число, месяц, год</i>)	-	
4.2. Срок, на который приостановлено право выполнения работ *	-	
* указываются сведения только в отношении действующей меры дисциплинарного воздействия		

Генеральный директор
АС«Объединение
проектировщиков
"УниверсалПроект»

(должность
уполномоченного лица)



Воробьев С.О.
(инициалы, фамилия)

М.П.

