

ООО "ПрИнС"
Общество с ограниченной ответственностью "ПрИнС"

Заказчик- ООО "Артей"

Колерный паспорт отделки фасадов

АДРЕС ОБЪЕКТА: Пермский край, Краснокамский г.о. п. Ласьва, кв-л Восточный, з/у 77.

15-03-23-КПФ

г. КРАСНОКАМСК 2023 г.

Ведомость чертежей комплекта марки КПФ

Лист	Наименование	Примечание
1	Общие данные (начало). Пояснительная записка. Ведомость отделки фасадов. Ведомость ссылочных документов.	
2	Общие данные (окончание). Инструкция о порядке проведения работ. Ситуационная схема.	
3	Главный фасад	
4	Дворовой фасад	
5	Боковой фасад	
6	Боковой фасад	
7	Главный фасад с указанием мест размещения объектов городской информации.	
8	Боковой фасад с указанием мест размещения объектов городской информации.	
9	Архитектурно-художественная подсветка главного фасада	
10	Эталоны колеров	

Ведомость отделки фасадов

Поз.	Наименование	Эталон цвета	Обознач.	Вид отделки	Примечание
1	Основное поле стен		RAL 7038 classic	Сэндвич панель с полимерным покрытием	
2	Цоколь		RAL 050 50 30 design	Кирпичная кладка	
3	Витражи, окна,		RAL 7024 classic	Металлопластик	
4	Кровля		RAL 7047 classic	ПВХ-мембрана "ПЛАСТФОИЛ"	
5	Двери, ворота,		RAL 7047 classic	Металл. Окраска эмалью алкидной ПФ-115С	
6	Облицовка площадок входа		RAL 7047 classic	Плитка	
7	Отлив		RAL 8017 classic	Металл с полимерным покрытием	

Ведомость ссылочных документов

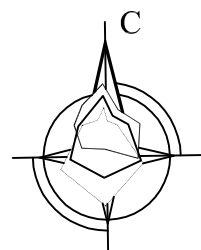
Обозначение	Наименование	Примечание
	<u>Ссылочные документы</u>	
Решение Краснокамской городской Думы от 24.04.2019 №61	"Об утверждении Правил благоустройства территории города Краснокамского городского округа"	

Пояснительная записка

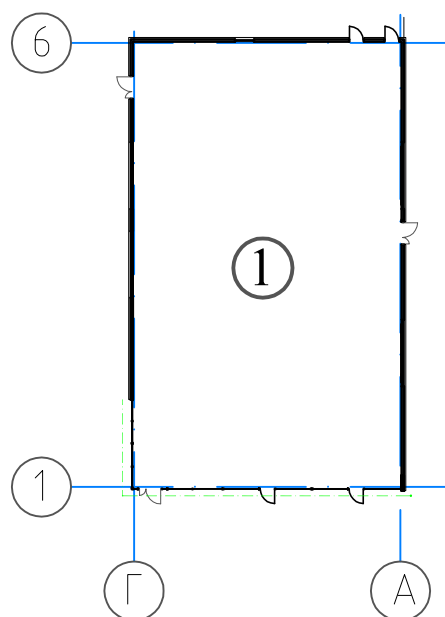
Объект капитального строительства - 1-этажное нежилое здание, расположенное по адресу: Пермский край, Краснокамский г.о. п. Ласьва, кв-л Восточный, з/у 77.
 Правообладатель: Общество с ограниченной ответственностью "Артей".
 Количество этажей, в т.ч. подземных: 1 (в т.ч. подземных - 0).
 Год завершения строительства: 2024 г.
 Функциональное назначение объекта: магазин.
 Нахождение в границах зон объектов культурного наследия: нет.
 Ранее согласованные колерный паспорта: нет.
 Наружные стены - трехслойные сэндвич панели толщиной 150 мм . Перегородки - кирпич, ГКЛ.
 Кровля - плоская, с покрытием ПВХ-мембраной.
 Витражи, окна - индивидуальные, из металлопластиковых изделий с остеклением двухкамерными стеклопакетами.
 Двери -металлические, утепленные индивидуального изготовления.
 Цоколь- облицовка керамическим кирпичом.
 В плане здание прямоугольной формы.
 Колерный паспорт выполнен на основании задания Заказчика в связи со строительством магазина.
 Колористическое решение разработано с учетом функционального назначения объекта, его расположения , зон визуального восприятия, типа и цвета окружающей застройки, материалов существующих ограждающих конструкций.
 Предполагается определение мест размещения объектов наружной рекламы и визуальной информации.
 Содержащиеся в проекте колористического решения фасадов цвета замаркированы в соответствии с палитрой RAL Classic, design.
 Принятые решения, соответствуют требованиям экологических, санитарно-гигиенических, противопожарных и других норм, действующих на территории Российской Федерации и обеспечивают безопасную для жизни и здоровья людей эксплуатацию объекта.
 Проекты колерных паспортов либо проекты изменений в колерные паспорта не являются разрешительной документацией на строительство, реконструкцию объекта капитального строительства, не являются правовым основанием на устройство пристроек, навесов, козырьков.

						15-03-23-КПФ		
						Колерный паспорт отделки фасадов объекта капитального строительства по адресу: Пермский край, Краснокамский г.о. п. Ласьва, кв-л Восточный, з/у 77.		
ИЗМ.	КОЛ.УЧ	ЛИСТ	№ ДОК.	ПОДПИСЬ	ДАТА	СТАДИЯ	ЛИСТ	ЛИСТОВ
						П	1	10
Архитектор		Жуков			05.23	Общие данные (начало). Пояснительная записка. Ведомость отделки фасадов. Ведомость ссылочных документов.		ООО "ПрИнС"

Ситуационная схема



План осей



Условные обозначения:

① - проектируемый магазин по адресу: Пермский край, Краснокамский г.о. п. Ласьва, кв-л Восточный, з/у 77.

— границы участка с кад.номером 59:07:2210103:514.

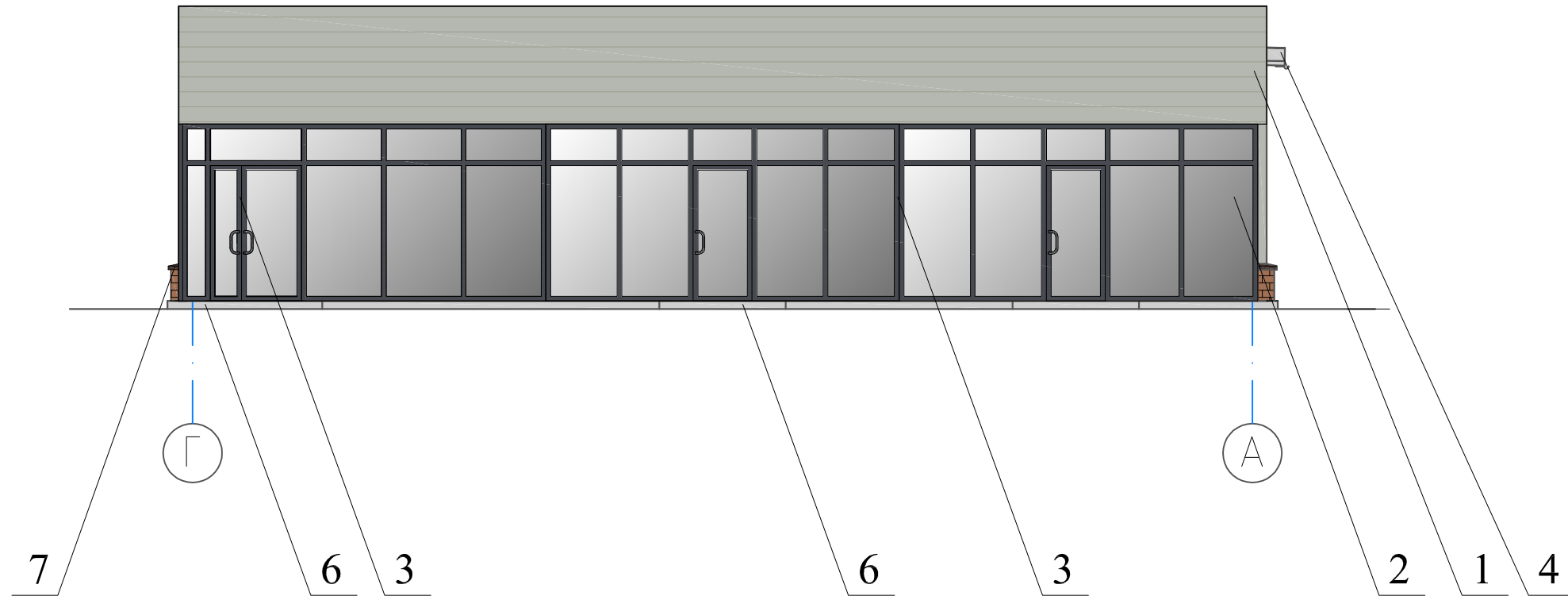
- - фасады с местами размещения средств размещения информации, рекламных конструкций.

Инструкция
о порядке производства работ, связанных
с окраской фасадов и всех наружных частей зданий,
сооружений, строений.

1. Окраска (отделка) фасадов и всех наружных частей зданий, сооружений, строений, может производиться лишь на основании паспорта внешнего облика объекта капитального строительства (колерного паспорта), согласованного с отделом градостроительства и архитектуры Краснокамского городского округа.
2. До начала процесса окраски (отделки) здания или какого-либо сооружения должны быть произведены работы по капитальному ремонту всех без исключения его наружных частей, подлежащих окраске.
3. До начала ремонта зданий, имеющих газосветовую рекламу, сообщить рекламораспространителю о предстоящих работах на фасаде здания с целью сохранения вывесок либо их демонтажа.
4. Полуразрушенные и разрушенные архитектурные художественно-скульптурные элементы фасада: карнизы, фризy, колонны, пилястры, сандрики, кронштейны, обрамления проемов, различные лепные украшения, барельефы, мозаика, художественная роспись и т.п. подлежат обязательному восстановлению в своем первоначальном виде. Категорически запрещается производить окраску здания без предварительного восстановления указанных элементов декора фасада.
5. Металлические поверхности отдельных элементов фасада: чугунные решетки, ограждения балконов и лестниц, элементы входных групп, двери, кронштейны и прочие архитектурно-художественные элементы фасада перед окраской очищаются от грязи, ржавчины, старой краски и покрываются вновь атмосферостойкой краской для металлических поверхностей.
6. В соответствии с выданными образцами цвета (колерами) на окраску (отделку) здания организация, производящая ремонт здания, составляет пробные образцы цвета, которые наносятся на подготовленную для покраски поверхность стены в уровне 1-го этажа здания (не выше 1,5 метров от земли).
7. Домоуправления, организации и учреждения, производящие окраску (отделку) и связанный с нею ремонт фасадов здания, несут ответственность за выполнение настоящей инструкции и могут быть привлечены к административной ответственности за ее нарушение в соответствии со статьей 6.8.2 «Нарушение требований к внешнему виду фасадов зданий, строений, сооружений» Закона Пермского края от 06.04.2015 № 460-ПК «Об административных правонарушениях в Пермском крае».

						15-03-23-КПФ		
						Колерный паспорт отделки фасадов объекта капитального строительства по адресу: Пермский край, Краснокамский г.о. п. Ласьва, кв-л Восточный, з/у 77.		
ИЗМ.	КОЛ.УЧ	ЛИСТ	№ ДОК.	ПОДПИСЬ	ДАТА	СТАДИЯ	ЛИСТ	ЛИСТОВ
				<i>Малахов</i>		П	2	
ГИП	Малахов			<i>Жуков</i>	05.23	Общие данные (окончание). Инструкция о порядке проведения работ. Ситуационная схема.		ООО "ПрИнС"
Архитектор	Жуков			<i>Жуков</i>				

ГЛАВНЫЙ ФАСАД



Примечание

1. В случае, если наружные лестницы при дополнительно устроенных входах в общественные помещения здания выходят за границы предоставленного земельного участка и красные линии квартала, то устройство дополнительных или переустройство существующих входных групп требует получения разрешения в установленном порядке;
2. В случае устройства или переустройства (перепланировки, ремонта, реконструкции) помещений общественного назначения, их входных групп в обязательном порядке должны быть предусмотрены мероприятия по обеспечению доступности данных помещений для маломобильных групп населения, включая инвалидов, использующих кресла-коляски и собак-проводников (далее-МГН) в соответствии с требованиями СП 59.13330.2020 "Свод правил. Доступность зданий и сооружений для маломобильных групп населения". Данный свод правил касается функционально-планировочных элементов зданий и сооружений, их участков или отдельных помещений, доступных для МГН (входные узлы, коммуникации, пути эвакуации, помещения и зоны обслуживания, а также их информационное и инженерное обустройство). В частности, лестницы при входах в общественные помещения должны дублироваться пандусами с уклоном не более 1:20 (5%) или иными средствами подъема (подъемные платформы, лифты и т.д.). Согласно вышеуказанному Своду правил наружные лестницы и пандусы должны иметь поручни с учетом технических требований к опорным стационарным устройствам по ГОСТ Р 51261; размеры входной площадки при открывании дверей наружу должны быть не менее 1,5 x 1,85 м, размеры входной площадки с пандусом не менее 2,2x2,2 м.

Условные обозначения:

1/ - Выноска и номер позиции согласно ведомости отделки фасадов на листе 1.

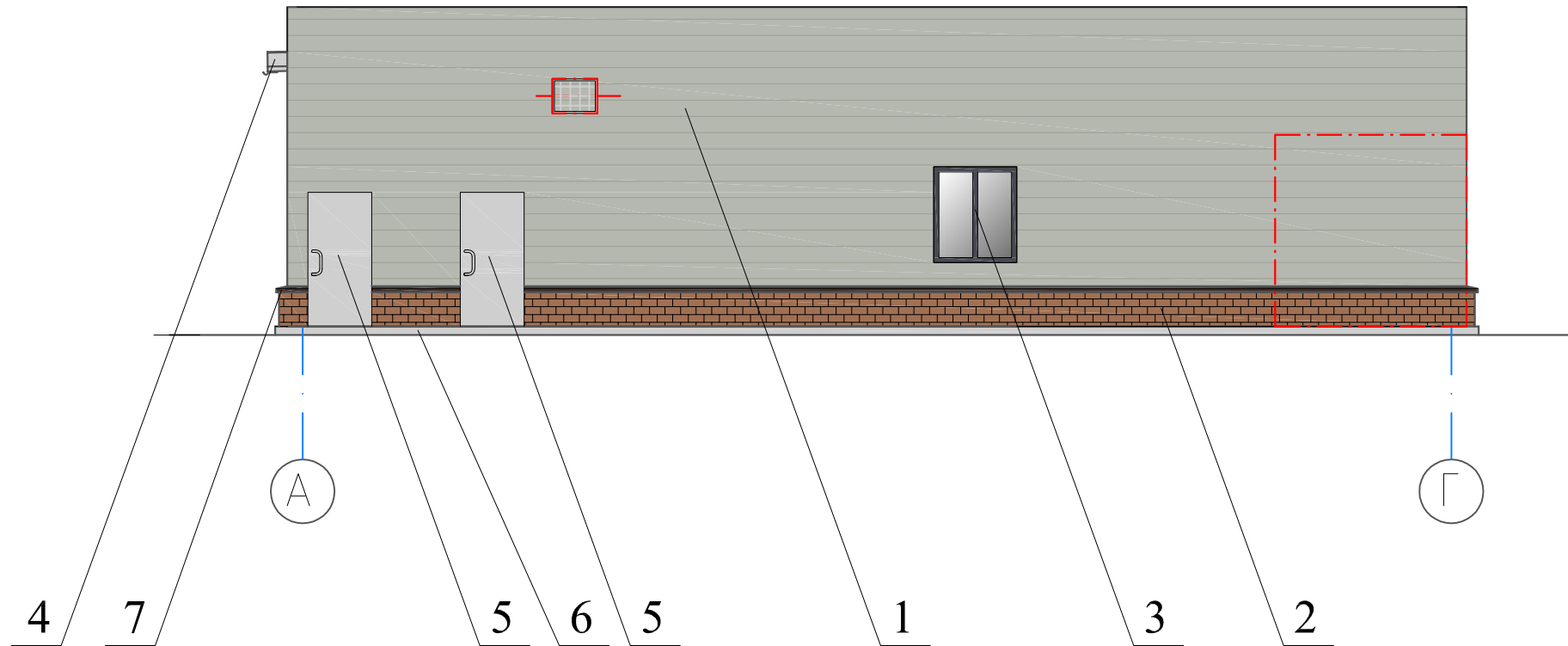
						15-03-23-КПФ		
						Колерный паспорт отделки фасадов объекта капитального строительства по адресу: Пермский край, Краснокамский г.о. п. Ласьева, кв-л Восточный, з/у 77.		
ИЗМ.	КОЛ.УЧ	ЛИСТ	№ ДОК.	ПОДПИСЬ	ДАТА	СТАДИЯ	ЛИСТ	ЛИСТОВ
				<i>Малахов</i>		П	3	
				<i>Жуков</i>	05.23	Главный фасад		ООО "ПрИнС"

Взам. инв.№

Подпись и дата

Инв.№ подл.

ДВОРОВОЙ ФАСАД



Примечание

- Дополнительное оборудование - размещаемые на фасадах здания, строения, сооружения системы технического обеспечения эксплуатации зданий, строений, сооружений (наружные блоки систем кондиционирования и вентиляции, маскирующие ограждения (экраны, решетки), вентиляционные трубопроводы, антенны, видеокамеры наружного наблюдения, электрощиты, кабельные линии, иное подобное оборудование), защитные устройства (решетки, рольставни), почтовые ящики, часы, банкоматы, элементы архитектурно-художественной подсветки, флагштоки и иное оборудование.
- Размещение дополнительного оборудования, дополнительных элементов и устройств на фасадах объектов капитального строительства допускается при соблюдении следующих условий:
 - соответствие размещения дополнительного оборудования архитектурному решению фасадов, предусмотренному проектной документацией, в соответствии с которой осуществлено строительство (реконструкция) Объекта, с привязкой к единой (вертикальной, горизонтальной) системе осей фасадов;
 - наружные блоки на боковом фасаде должны быть закрыты декоративными экранами, выкрашенными в цвет фасада.
 - единая вертикальная ось - условная прямая линия. Определяется как половина расстояния между границами одного архитектурного элемента (окна, двери, колонны) либо между двумя архитектурными элементами (окна, двери, колонны);
 - комплексное решение размещения оборудования - единое архитектурное и цветовое решение (в том числе размер, форма, материал);
 - размещение дополнительного оборудования на архитектурных деталях, элементах декора, поверхностях с ценной архитектурной отделкой, а также крепление, ведущее к повреждению архитектурных поверхностей, не допускаются.
- Размещение дополнительного оборудования не должно нарушать законные интересы собственников жилых помещений в непосредственной близости с оборудованием.

Условные обозначения:

1/ - Выноска и номер позиции согласно ведомости отделки фасадов на листе 1.

- Место допустимого размещения дополнительного оборудования.

ПРИМЕЧАНИЕ: условия переустройства входных групп см. на листе 3.

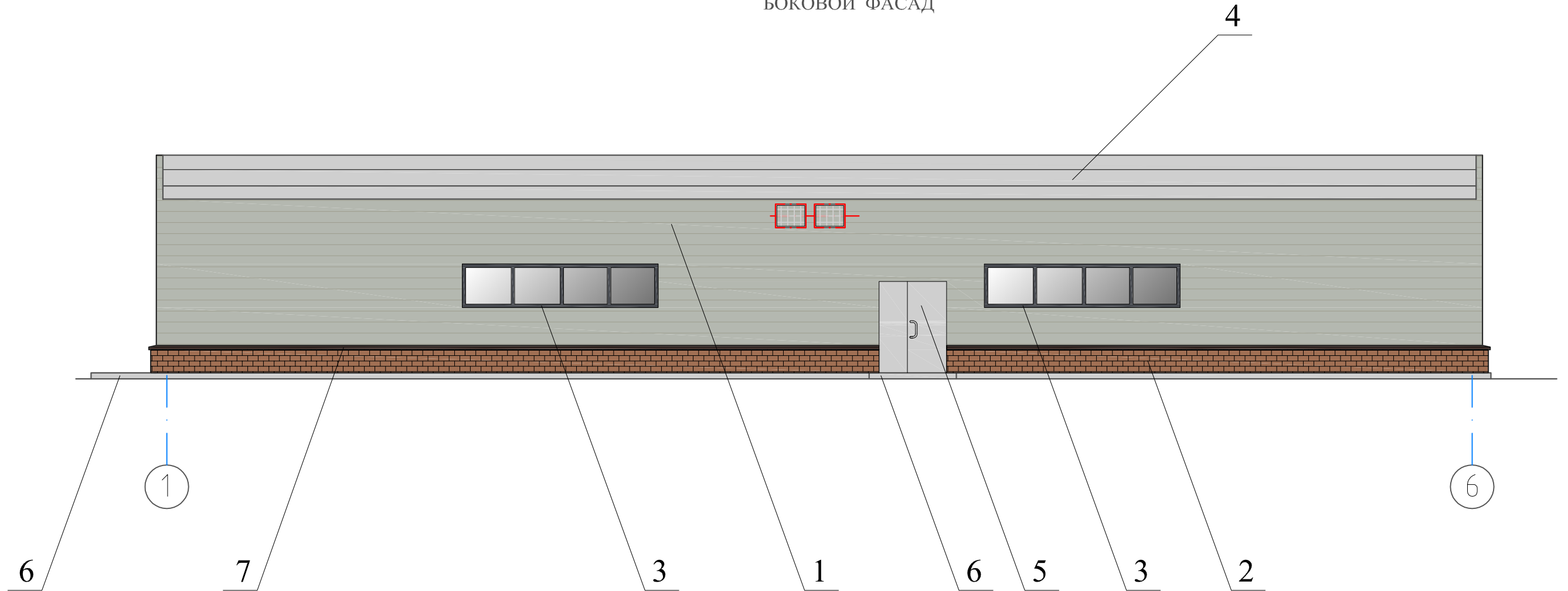
Инф.№ подл.

Подпись и дата

Взам. инф.№

						15-03-23-КПФ		
						Колерный паспорт отделки фасадов объекта капитального строительства по адресу: Пермский край, Краснокамский г.о. п. Ласьва, кв-л Восточный, з/у 77.		
ИЗМ.	КОЛ.УЧ	ЛИСТ	№ ДОК.	ПОДПИСЬ	ДАТА	СТАДИЯ	ЛИСТ	ЛИСТОВ
				Малахов		П	4	
				Жуков	05.23	Дворовой фасад		ООО "ПрИнС"

БОКОВОЙ ФАСАД



Условные обозначения:

1/ - Выноска и номер позиции согласно ведомости отделки фасадов на листе 1.

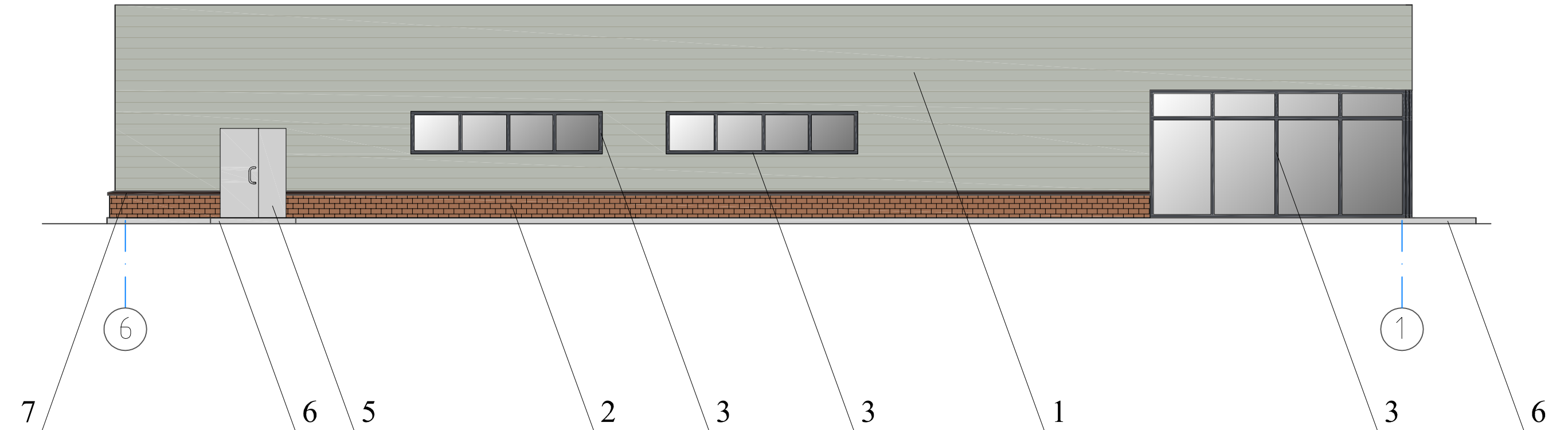
 - Место допустимого размещения дополнительного оборудования.

ПРИМЕЧАНИЕ: условия переустройства входных групп и размещения дополнительного оборудования см. на листах 3,4.

Инф.№ подл.	Взам. инф.№

						15-03-23-КПФ		
						Колерный паспорт отделки фасадов объекта капитального строительства по адресу: Пермский край, Краснокамский г.о. п. Ласьва, кв-л Восточный, з/у 77.		
ИЗМ.	КОЛ.УЧ	ЛИСТ	№ ДОК.	ПОДПИСЬ	ДАТА	СТАДИЯ	ЛИСТ	ЛИСТОВ
				<i>Малахов</i>		П	5	
				<i>Жуков</i>	05.23	Боковой фасад		ООО "ПрИнС"

БОКОВОЙ ФАСАД



Условные обозначения:

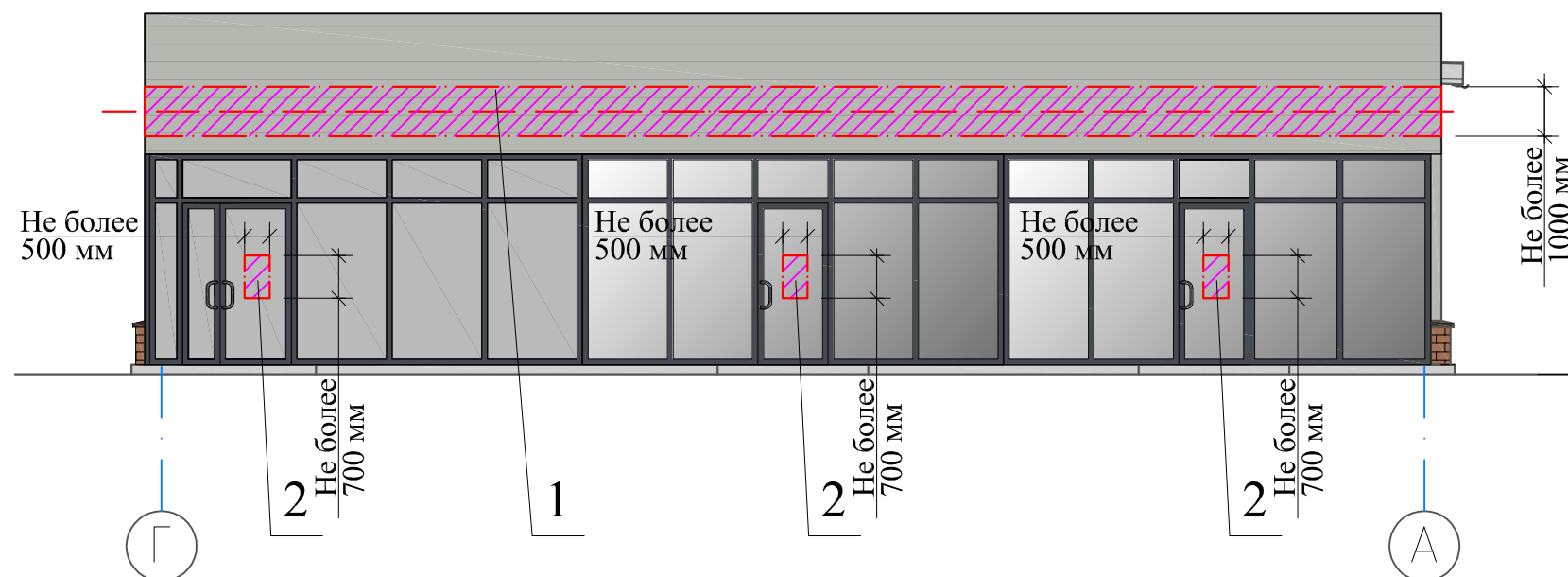
1/ - Выноска и номер позиции согласно ведомости отделки фасадов на листе 1.

ПРИМЕЧАНИЕ: условия переустройства входных групп и размещения дополнительного оборудования см. на листах 3,4.

Инф.№ подл.	
Подпись и дата	
Взам. инф.№	

						15-03-23-КПФ		
						Колерный паспорт отделки фасадов объекта капитального строительства по адресу: Пермский край, Краснокамский г.о. п. Ласьва, кв-л Восточный, з/у 77.		
ИЗМ.	КОЛ.УЧ	ЛИСТ	№ ДОК.	ПОДПИСЬ	ДАТА	СТАДИЯ	ЛИСТ	ЛИСТОВ
				Малахов		П	6	
				Жуков	05.23	Боковой фасад		ООО "ПрИнС"

ГЛАВНЫЙ ФАСАД С УКАЗАТЕЛЯМИ МЕСТ РАЗМЕЩЕНИЯ ОБЪЕКТОВ ГОРОДСКОЙ ИНФОРМАЦИИ



Ведомость средств размещения информации, рекламных конструкций

ПОЗ.	Тип объекта, материал, способ крепления	Цвет (с указанием RAL)	Наличие подсветки
1	Объемные буквы или логотип на металлических направляющих в цвет фасада. Выполнена из оргстекла, пластика, металла, виниловой пленки	Фирменные цвета	Внутренняя или контурная подсветка
2	Информационная табличка (режимник). Одиночная 500x700. Оргстекло, металл, пластик, выклейки.	Фирменные цвета	Возможна внутренняя подсветка

Условия размещения средств размещения информации:

- Место размещения информации располагается относительно условной прямой линии - единой горизонтальной оси. Местоположение оси на фасаде определяется как половина расстояния между верхним и нижним архитектурным элементом (окна, наличники, карниз, фриз и др.), выделяющимся (западающим, выступающим) из плоскости стены.
- Размещение вывесок и рекламных конструкций должно осуществляться в границах места допустимого размещения средств размещения информации, рекламных конструкций, установленных данным колерным паспортом объектом капитального строительства.
- В случае, если планируемые к размещению вывески не соответствуют Стандартным требованиям и действующему колерному паспорту, требуется внесение изменений в колерный паспорт путем разработки нового колерного паспорта.
- Максимальный размер информационных табличек - 0,5 м x 0,7 м.
- Узел крепления каждого типа объекта информации разрабатывается отдельным рабочим проектом.
- В случае размещения рекламной конструкции на фасаде здания, строения, сооружения, такая конструкция должна быть отражена в составе нового колерного паспорта, а ее размещение должно осуществляться в соответствии с действующим порядком установки эксплуатации рекламных конструкций на территории города Краснокамска.

Узел крепления средств размещения информации к стене здания

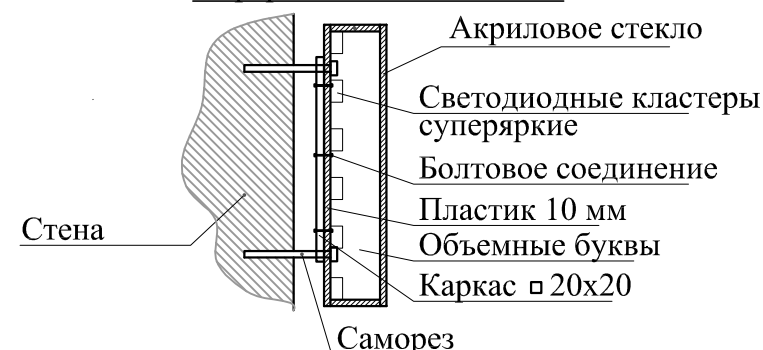
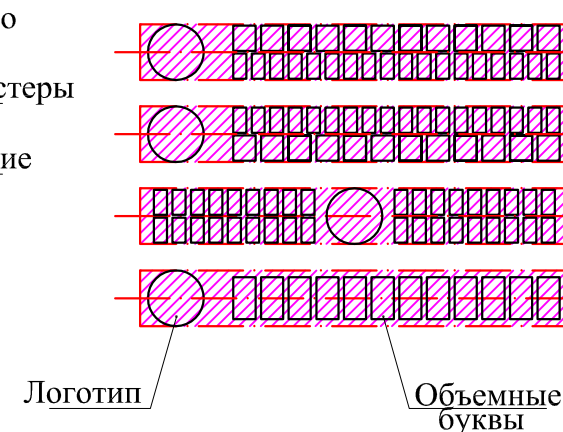


Схема компоновки объемных букв и/или логотипов, относительно оси и места размещения средств размещения информации



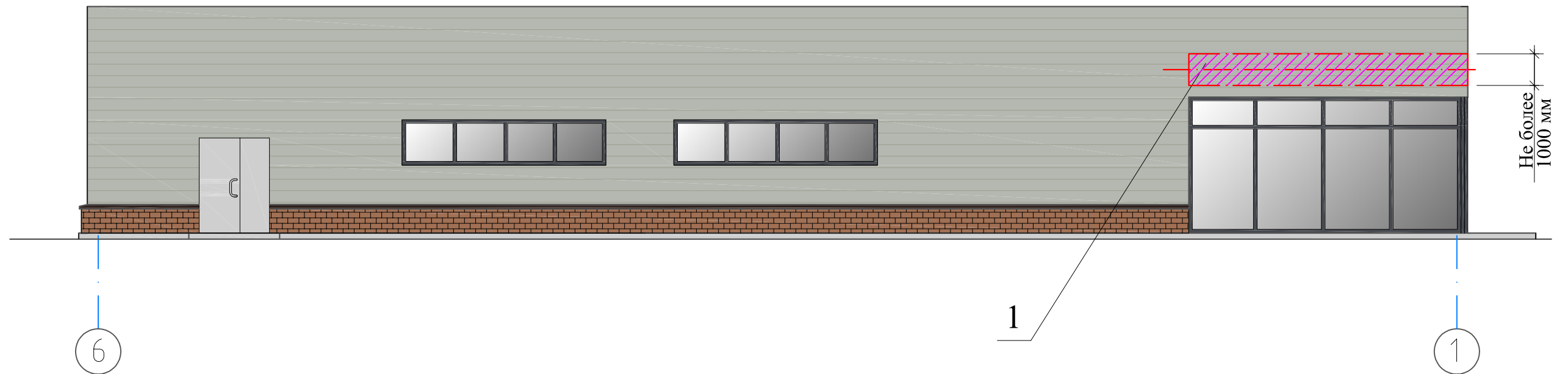
Условные обозначения:

- 1/ - выноска и номер позиции согласно ведомости средств размещения информации, рекламных конструкций.
- [Red hatched rectangle] - Место допустимого размещения вывесок
- [Dashed red line] - Ось размещения средств размещения информации, рекламных конструкций

Взам. инв.Н
Подпись и дата
Инв.Н подл.

						15-03-23-КПФ		
						Колерный паспорт отделки фасадов объекта капитального строительства по адресу: Пермский край, Краснокамский г.о. п. Ласьева, кв-л Восточный, з/у 77.		
ИЗМ.	КОЛ.УЧ	ЛИСТ	№ ДОК.	ПОДПИСЬ	ДАТА	СТАДИЯ	ЛИСТ	ЛИСТОВ
				<i>[Signature]</i>		П	7	
	ГИП	Малахов		<i>[Signature]</i>		ООО "ПрИнС"		
	Архитектор	Жуков		<i>[Signature]</i>	05.23			
						Главный фасад с указанием мест размещения объектов городской информации		

БОКОВОЙ ФАСАД С УКАЗАТЕЛЯМИ МЕСТ РАЗМЕЩЕНИЯ ОБЪЕКТОВ ГОРОДСКОЙ ИНФОРМАЦИИ



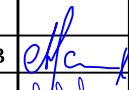

Условные обозначения:

1/ - выноска и номер позиции согласно ведомости средств размещения информации, рекламных конструкций на листе 7.

 - Место допустимого размещения вывесок

 - Ось размещения средств размещения информации, рекламных конструкций

ПРИМЕЧАНИЕ: условия размещения средств размещения информации см. на листе 7.

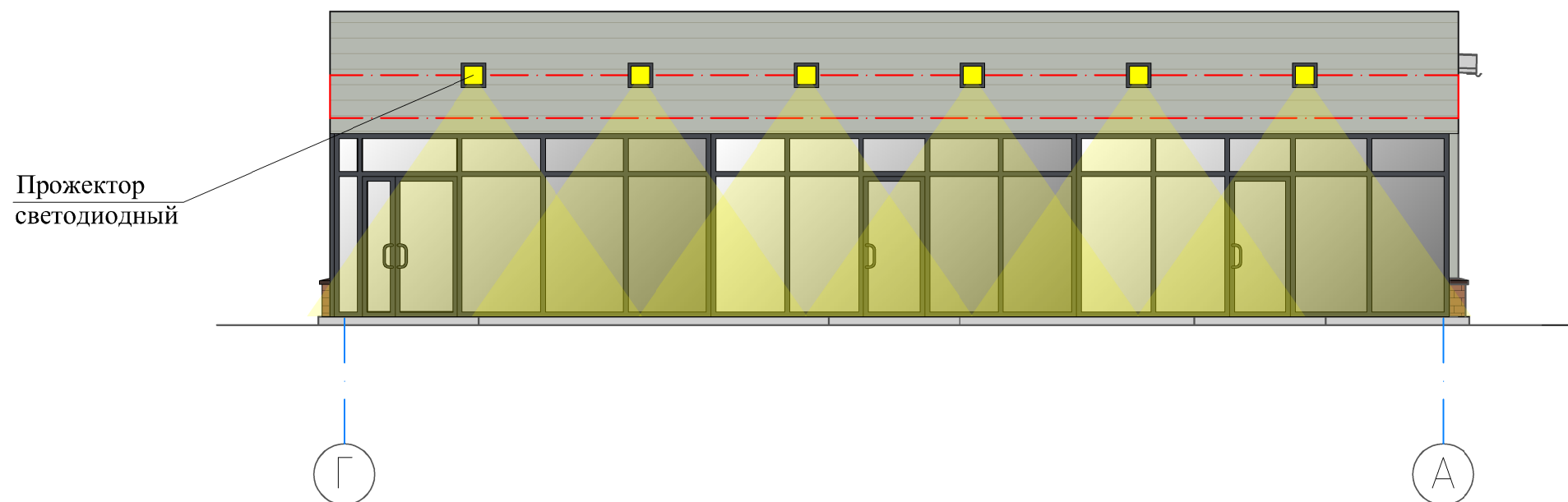
						15-03-23-КПФ		
						Колерный паспорт отделки фасадов объекта капитального строительства по адресу: Пермский край, Краснокамский г.о. п. Ласьва, кв-л Восточный, з/у 77.		
ИЗМ.	КОЛ.УЧ	ЛИСТ	№ ДОК.	ПОДПИСЬ	ДАТА	СТАДИЯ	ЛИСТ	ЛИСТОВ
						П	8	
ГИП	Малахов				05.23	ООО "ПрИнС"		
Архитектор	Жуков					Боковой фасад с указанием мест размещения объектов городской информации.		

Инф.№ подл.


Подпись и дата

Взам. инф.№

АРХИТЕКТУРНО-ХУДОЖЕСТВЕННАЯ ПОДСВЕТКА ГЛАВНОГО ФАСАДА

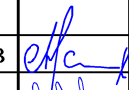


Условные обозначения:

 - подсветка вывесок (светодиодная), внутри объемных букв и логотипов, тип подсветки: светодиодные модули, напряжение питания 12 В.

Примечание:

1. Подсветка от светильников над входами условно не показана, над каждым эвакуационным выходом светодиодный накладной светильник. Обеспечить освещенность на поверхности земли у входа **6 Лк**
2. Освещенность от прожекторов регулировать положением угла наклона прожектора от фасада, во время проведения работ. Обеспечить освещенность на поверхности земли в зоне парковки и передвижения людей **6 Лк**.
3. Проектом не предусматривается устройство архитектурно-художественной подсветки других фасадов здания.

						15-03-23-КПФ		
						Колерный паспорт отделки фасадов объекта капитального строительства по адресу: Пермский край, Краснокамский г.о. п. Ласьва, кв-л Восточный, з/у 77.		
ИЗМ.	КОЛ.УЧ	ЛИСТ	№ ДОК.	ПОДПИСЬ	ДАТА	СТАДИЯ	ЛИСТ	ЛИСТОВ
						П	9	
ГИП	Малахов					Архитектурно-художественная подсветка главного фасада		ООО "ПрИнС"
Архитектор	Жуков			05.23				

Взам. инв.№
Подпись и дата
Инв.№ подл.

Позиция ведомости отделки фасадов 1	КОординАТЫ ЦВЕТА RAL 7038	C:	30	
		M:	10	
		Y:	20	
		K:	20	
		R:	180	
		G:	184	
		B:	176	

Позиция ведомости отделки фасадов 3	КОординАТЫ ЦВЕТА RAL 7024	C:	80	
		M:	60	
		Y:	50	
		K:	40	
		R:	71	
		G:	74	
		B:	80	

Позиция ведомости отделки фасадов 2	КОординАТЫ ЦВЕТА RAL 050 50 30	C:	27	
		M:	51	
		Y:	62	
		K:	24	
		R:	161	
		G:	113	
		B:	84	

Позиция ведомости отделки фасадов 4,5,6	КОординАТЫ ЦВЕТА RAL 7047	C:	0	
		M:	0	
		Y:	5	
		K:	20	
		R:	207	
		G:	208	
		B:	207	

Позиция ведомости отделки фасадов 7	КОординАТЫ ЦВЕТА RAL 8017	C:	60	
		M:	80	
		Y:	80	
		K:	80	
		R:	68	
		G:	50	
		B:	45	

Примечание:

1. Координаты цвета в RAL приведены с сайта <https://colorscheme.ru/>
2. (Содержащиеся в проекте колористического решения фасадов цвета замаркированы в соответствии с палитрой RAL CLASSIC, RAL DESIGN).

Инф.№ подл.	
Подпись и дата	
Взам. инф.№	

						15-03-23-КПФ		
						Колерный паспорт отделки фасадов объекта капитального строительства по адресу: Пермский край, Краснокамский г.о. п. Ласьва, кв-л Восточный, з/у 77.		
ИЗМ.	КОЛ.УЧ	ЛИСТ	№ ДОК.	ПОДПИСЬ	ДАТА	СТАДИЯ	ЛИСТ	ЛИСТОВ
						П	10	
ГИП	Малахов					ООО "ПрИнС"		
Архитектор	Жуков				05.23			
						Боковые фасады (в осях 1-6), (в осях 6-1) с указанием мест размещения объектов городской информации.		

5904152704-20230503-0746

(регистрационный номер выписки)

03.05.2023

(дата формирования выписки)

ВЫПИСКА

из единого реестра сведений о членах саморегулируемых организаций в области инженерных изысканий и в области архитектурно-строительного проектирования и их обязательствах

Настоящая выписка содержит сведения о юридическом лице (индивидуальном предпринимателе), осуществляющем подготовку проектной документации:

Общество с ограниченной ответственностью "ПрИнС"

(полное наименование юридического лица/ФИО индивидуального предпринимателя)

1065904125539

(основной государственный регистрационный номер)

1. Сведения о члене саморегулируемой организации:		
1.1	Идентификационный номер налогоплательщика	5904152704
1.2	Полное наименование юридического лица (Фамилия Имя Отчество индивидуального предпринимателя)	Общество с ограниченной ответственностью "ПрИнС"
1.3	Сокращенное наименование юридического лица	ООО "ПрИнС"
1.4	Адрес юридического лица Место фактического осуществления деятельности (для индивидуального предпринимателя)	614039, Россия, Пермский край, г.Пермь, ул. Революции, д. 28, 40
1.5	Является членом саморегулируемой организации	Ассоциация Саморегулируемая организация "Союз проектировщиков Прикамья" (СРО-П-117-18012010)
1.6	Регистрационный номер члена саморегулируемой организации	П-117-005904152704-0012
1.7	Дата вступления в силу решения о приеме в члены саморегулируемой организации	24.11.2009
1.8	Дата и номер решения об исключении из членов саморегулируемой организации, основания исключения	
2. Сведения о наличии у члена саморегулируемой организации права осуществлять подготовку проектной документации:		
2.1 в отношении объектов капитального строительства (кроме особо опасных, технически сложных и уникальных объектов, объектов использования атомной энергии) (дата возникновения/изменения права)	2.2 в отношении особо опасных, технически сложных и уникальных объектов капитального строительства (кроме объектов использования атомной энергии) (дата возникновения/изменения права)	2.3 в отношении объектов использования атомной энергии (дата возникновения/изменения права)
Да, 24.11.2009	Нет	Нет



3. Компенсационный фонд возмещения вреда

3.1	Уровень ответственности члена саморегулируемой организации по обязательствам по договору подряда на подготовку проектной документации, в соответствии с которым указанным членом внесен взнос в компенсационный фонд возмещения вреда	Первый уровень ответственности (не превышает двадцать пять миллионов рублей)
3.2	Сведения о приостановлении права осуществлять подготовку проектной документации объектов капитального строительства	

4. Компенсационный фонд обеспечения договорных обязательств

4.1	Дата, с которой член саморегулируемой организации имеет право осуществлять подготовку проектной документации по договорам подряда, заключаемым с использованием конкурентных способов заключения договоров, в соответствии с которым указанным членом внесен взнос в компенсационный фонд обеспечения договорных обязательств	
4.2	Уровень ответственности члена саморегулируемой организации по обязательствам по договорам подряда на подготовку проектной документации, заключаемым с использованием конкурентных способов заключения договоров, в соответствии с которым указанным членом внесен взнос в компенсационный фонд обеспечения договорных обязательств	Первый уровень ответственности (не превышает двадцать пять миллионов рублей)
4.3	Дата уплаты дополнительного взноса	Нет
4.4	Сведения о приостановлении права осуществлять подготовку проектной документации по договорам подряда, заключаемым с использованием конкурентных способов заключения договоров	

5. Фактический совокупный размер обязательств

5.1	Фактический совокупный размер обязательств по договорам подряда на подготовку проектной документации, заключаемым с использованием конкурентных способов заключения договоров на дату выдачи выписки	Нет
-----	--	-----

Руководитель аппарата



ДОКУМЕНТ ПОДПИСАН УСИЛЕННОЙ КВАЛИФИЦИРОВАННОЙ
ЭЛЕКТРОННОЙ ПОДПИСЬЮ

Владелец: «НАЦИОНАЛЬНОЕ ОБЪЕДИНЕНИЕ ИЗЫСКАТЕЛЕЙ И
ПРОЕКТИРОВЩИКОВ» «НОПРИЗ»

СЕРТИФИКАТ 13 17 e5 86 00 55 af 51 88 40 b6 b9 68 a2 20 6a 90

ДЕЙСТВИТЕЛЕН: С 22.11.2022 ПО 22.11.2023

А.О. Кожуховский

