

Рекламная компания ООО «Смарт Мастер Технолоджи»»

Номер и дата вхождения заявления о согласовании колерного паспорта (является ДГА)

Заказчик: ИП Оруджев А. С.

**ПАСПОРТ ВНЕШНЕГО ОБЛИКА ОБЪЕКТА КАПИТАЛЬНОГО СТРОИТЕЛЬСТВА  
(КОЛЕРНЫЙ ПАСПОРТ)**

АДРЕС ОБЪЕКТА: Пермский край, г.о.Краснокамский,  
пр-кт Мира, д.6

шифр 300-07-2023-ПФ

ПЕРМЬ, 2023

Ведомость чертежей

ЛИСТ	НАИМЕНОВАНИЕ	ПРИМЕЧАНИЯ
1-2	Общие данные	
3-4	Существующее состояние фасадов	
5-6	Главный фасад	
7	Боковой фасад	
8-9	Дворовой фасад	
10	Размещение средств размещения информации, рекламных конструкций	
11	Размещение средств размещения информации, рекламных конструкций	
12	Размещение средств размещения информации, рекламных конструкций	
13	Эталоны колеров	

Пояснительная записка.

**Объект капитального строительства** - 10-этажный многоквартирный жилой дом со встроенными помещениями общественного и торгового назначения, расположенный по адресу: Пермский край, г.о. Краснокамский, г. Краснокамск, пр-кт Мира, д.6

**Год постройки и ввода в эксплуатацию** – 1985г.

**Ранее разработанный колерный паспорт:** 5906-22-081-КПФ от 30.11.2022 г.

**Нахождение в зоне охраны объектов культурного наследия:** нет

**В плане здание:** сложной конфигурации

**Наружные стены:** кирпичные;

**Кровля:** плоская;

**Фасад:** основное поле стен - бетонная плита, фасадные панели.

**Настоящим колерным паспортом:**

- Вносится изменение в ранее согласованный колерный паспорт от 20.11.2022 шифр 5906-22-081-КПФ (согласованный 30.11.2022) в части добавление входных групп по ул. пр-кт Мира

**Раздел «Архитектурно-художественная подсветка»** настоящим колерным паспортом не разрабатывается.

Цветовое решение и применяемые материалы обеспечивают комплексное решение всех элементов фасадов, единство архитектурного облика здания. Средства размещения информации, рекламные конструкции не нарушат архитектурный облик здания.

В соответствии с Градостроительным кодексом Российской Федерации, решением Думы Краснокамского городского округа от 24.04.2019 № 61 «Об утверждении Правил благоустройства территории Краснокамского городского округа» проекты колерных паспортов либо проекты изменений в колерные паспорта не являются разрешительной документацией на строительство, реконструкцию объекта капитального строительства; не являются правовым основанием на устройство пристроек, навесов, козырьков и других архитектурных элементов объекта капитального строительства.

Предметом согласования данного колерного паспорта являются: принятые цветовые решения элементов фасада, применяемые материалы существующего объекта недвижимости, а также определение возможных типов размещения средств размещения информации на нем. Средства размещения информации, рекламные конструкции, не соответствующие типу и местам их возможного размещения, подлежат демонтажу.

Ведомость отделки фасадов

Ведомость отделки фасадов					
ПОЗ.	ЭЛЕМЕНТ ФАСАДА	ЭТАЛОН КОЛЕРА	ОБОЗНАЧЕНИЕ	ВИД ОТДЕЛКИ	ПРИМ.
1	Основное поле стен (тип 1)		-	Бетонная плитка	
2	Основное поле стен (тип 2)		RAL 9016	Фасадная панель	
3	Основное поле стен (тип 3)		RAL 8011	Мозаичная плитка	
4	Основное поле стен (тип 4)		RAL DESIGN 229 200 189	Покраска атмосферостойкой краской	
5	Цоколь		RAL 8004	Покраска атмосферостойкой краской	
6	Козырьки		RAL 7035	Профилированный лист	
7	Переплеты окон, витражей, остекление лоджий		RAL 9016 RAL 8011	Металлопластиковые стеклопакеты	
8	Дверные блоки (тип 1)		RAL 9016 RAL 2004	Металлопластик	
9	Дверные блоки (тип 2)		RAL 7035 RAL 8011 RAL 9016 RAL 9004	Металл с покраской атмосферостойкой краской	
10	Фриз		RAL 9016	Фасадные панели	
11	Ограждение балконов		RAL 8011	Фасадные панели	
12	Покрытие входных площадок, ступеней, пандусов		RAL 7038	Бетонная плитка/бетон	
13	Декоративный элемент		RAL 9004	Фасадная плитка	
14	Металлоконструкции, стойки, лестницы		RAL 7035 RAL 7040	Металл с покраской атмосферостойкой краской	
15	Боковые поверхности крылец, пандусов		RAL 8004	Покраска атмосферостойкой краской	
16	Вентиляционные трубы		RAL 7035	Нержавеющая сталь	

						<b>300-07-2023-ПФ</b>				
						<b>Колерный паспорт объекта капитального строительства по адресу: Пермский край, г.о. Краснокамский, пр-кт Мира, д.6.</b>				
Изм.	Кол. уч.	Лист	№ док.	Подп.	Дата	<b>Многоквартирный жилой дом со встроенными помещениями общественного и торгового назначения</b>	Стадия	Лист	Листов	
							II	1		
Разраб.		Китикарь			11.22		<b>Общие данные</b>	<b>ООО «СМТ»</b>		
Разраб.		Бузмаков			07.23					
ГИП		Валетов			11.22					

Ситуационный план - схема



www.pkk.rosreestr.ru

Условные обозначения

- ⑥ - 10-этажный многоквартирный жилой дом со встроенными помещениями общественного и торгового назначения, расположенный по адресу: Пермский край, г.о. Краснокамский, г. Краснокамск, пр-кт Мира, д.6.
- - Фасады с местами размещения средств размещения информации, рекламных конструкций.
- ▨ - земельный участок, кадастровый номер 59:07:0010508:65, 59:07:0010508:64

Ведомость ссылочных и прилагаемых документов

Обозначение	Наименование	Примечание
	<b>Ссылочные документы</b>	
Решение Краснокамской городской Думы от 24.04.2019 №61	Об утверждении Правил благоустройства территории города Краснокамского городского округа	
ШИФР: 5906-22-081-КПФ	Паспорт внешнего облика объекта капитального строительства (Колерный паспорт) Пермский край, г.о. Краснокамск, ул. Проспект Мира, д 6	Согласован 30.11.2022 г.

**ИНСТРУКЦИЯ**  
о порядке производства работ, связанных с окраской фасадов и всех наружных частей зданий, сооружений, строений.

1. Окраска (отделка) фасадов и всех наружных частей зданий, сооружений, строений, может производиться лишь на основании паспорта внешнего облика объекта капитального строительства (колерного паспорта), согласованного с отделом градостроительства и архитектуры Краснокамского городского округа.
2. До начала процесса окраски (отделки) здания или какого-либо сооружения должны быть произведены работы по капитальному ремонту всех без исключения его наружных частей, подлежащих окраске.
3. До начала ремонта зданий, имеющих газосветовую рекламу, сообщить рекламораспространителю о предстоящих работах на фасаде здания с целью сохранения вывесок либо их демонтажа.
4. Полуразрушенные и разрушенные архитектурные художественно-скульптурные элементы фасада: карнизы, фризы, колонны, пилястры, сандрики, кронштейны, обрамления проемов, различные лепные украшения, барельефы, мозаика, художественная роспись и т.п. подлежат обязательному восстановлению в своем первоначальном виде. Категорически запрещается производить окраску здания без предварительного восстановления указанных элементов декора фасада.
5. Металлические поверхности отдельных элементов фасада: чугунные решетки, ограждения балконов и лестниц, элементы входных групп, двери, кронштейны и прочие архитектурно-художественные элементы фасада перед окраской очищаются от грязи, ржавчины, старой краски и покрываются вновь атмосферостойкой краской для металлических поверхностей.
6. В соответствии с выданными образцами цвета (колерами) на окраску (отделку) здания организация, производящая ремонт здания, составляет пробные образцы цвета, которые наносятся на подготовленную для покраски поверхность стены в уровне 1-го этажа здания (не выше 1,5 метров от земли).
7. Домууправления, организации и учреждения, производящие окраску (отделку) и связанный с нею ремонт фасадов здания, несут ответственность за выполнение настоящей инструкции и могут быть привлечены к административной ответственности за ее нарушение в соответствии со статьей 6.8.2 «Нарушение требований к внешнему виду фасадов зданий, строений, сооружений» Закона Пермского края от 06.04.2015 № 460-ПК «Об административных правонарушениях в Пермском крае».

						<b>300-07-2023-ПФ</b>			
						Колерный паспорт объекта капитального строительства по адресу: Пермский край, г.о. Краснокамский, пр-кт Мира, д.6.			
Изм.	Кол. уч.	Лист	№ док.	Подп.	Дата				
Разраб.		Китикарь			11.22	Многоквартирный жилой дом со встроенными помещениями общественного и торгового назначения	Стадия	Лист	Листов
Разраб.		Бузмаков			07.23		П	2	
ГИП		Валетов			11.22				
Общие данные						ООО «СМТ»			



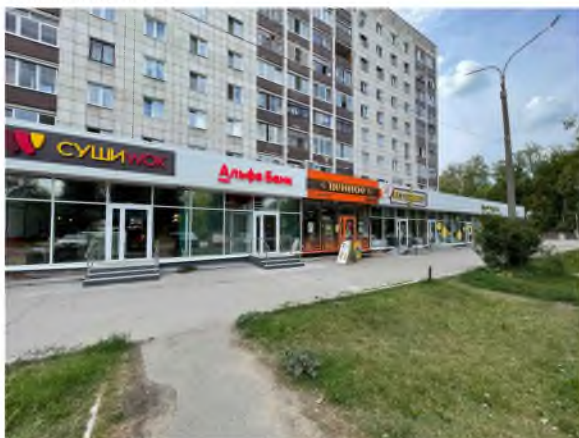
Главный фасад



Главный фасад



Главный фасад



Главный фасад



Боковой фасад



Боковой фасад



Фотофиксация выполнена: 01 августа 2023 года.

						<b>300-07-2023-ПФ</b>			
						Колерный паспорт объекта капитального строительства по адресу: Пермский край, г.о. Краснокамский, пр-кт Мира, д.б.			
Изм.	Кол. уч.	Лист	№ док.	Подп.	Дата	Многоквартирный жилой дом со встроенными помещениями общественного и торгового назначения	Стадия	Лист	Листов
Разраб.		Китикарь		<i>[Signature]</i>	11.22		II	3	
Разраб.		Бузмаков		<i>[Signature]</i>	07.23				
ГИП		Валетов		<i>[Signature]</i>	11.22	Существующее состояние фасадов (фотофиксация)		ООО «СМТ»	



Боковой фасад



Дворовой фасад



Дворовой фасад



Дворовой фасад



Дворовой фасад



Дворовой фасад

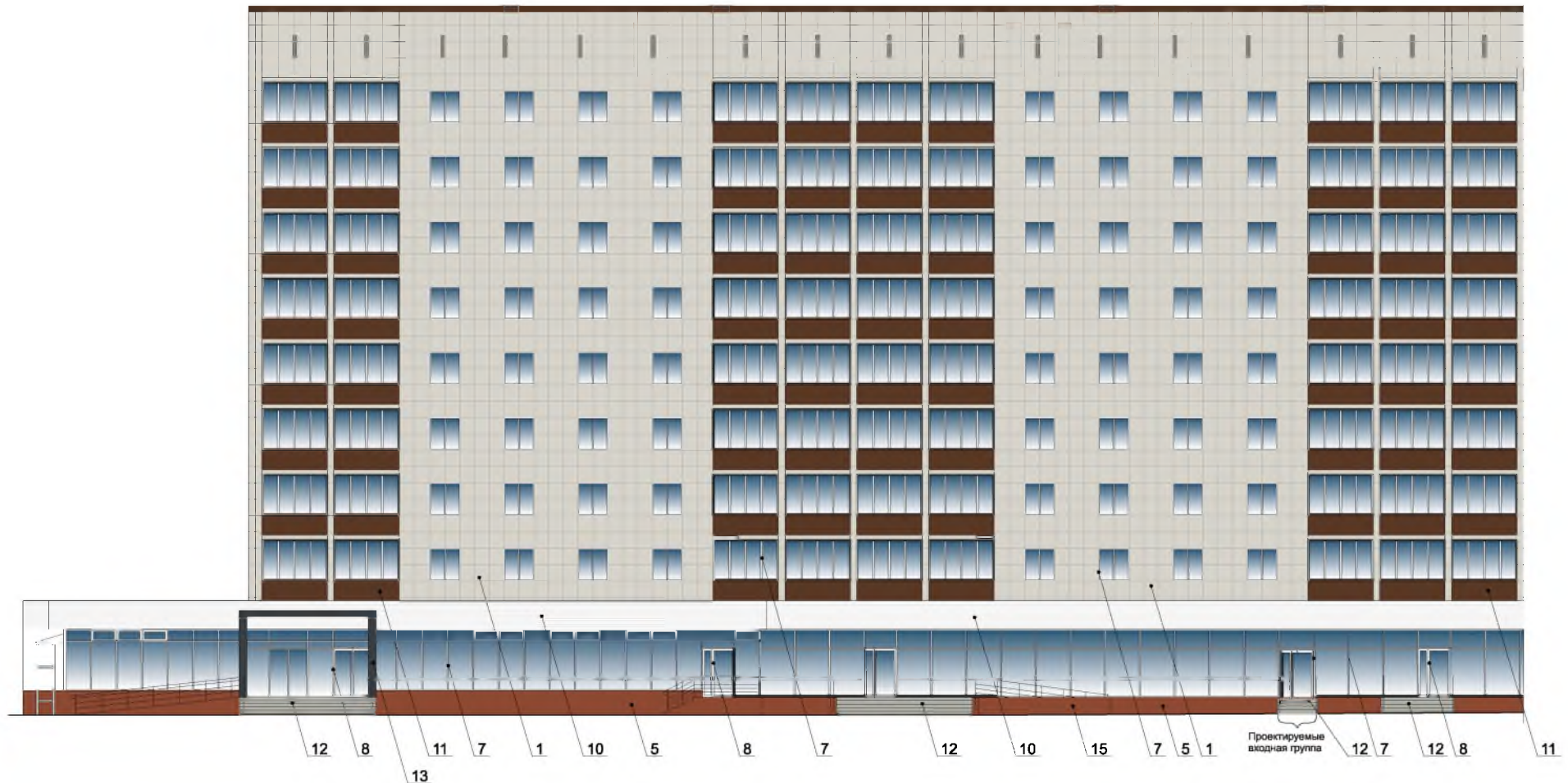


Фотофиксация выполнена: 01 августа 2023 года.

						300-07-2023-ПФ			
						Колерный паспорт объекта капитального строительства по адресу: Пермский край, г.о. Краснокамский, пр-кт Мира, д.6.			
Изм.	Кол. уч.	Лист	№ док.	Подп.	Дата				
Разраб.		Китикарь		<i>[Signature]</i>	11.22	Многоквартирный жилой дом со встроенными помещениями общественного и торгового назначения	Стадия	Лист	Листов
Разраб.		Бузмаков		<i>[Signature]</i>	07.23		II	4	
ГИП		Валетов		<i>[Signature]</i>	11.22				
						Существующее состояние фасадов (фотофиксация)	ООО «СМТ»		



Главный фасад



Условные обозначения:

1 выноски и номер позиции согласно Ведомости отделки фасадов на листе 1

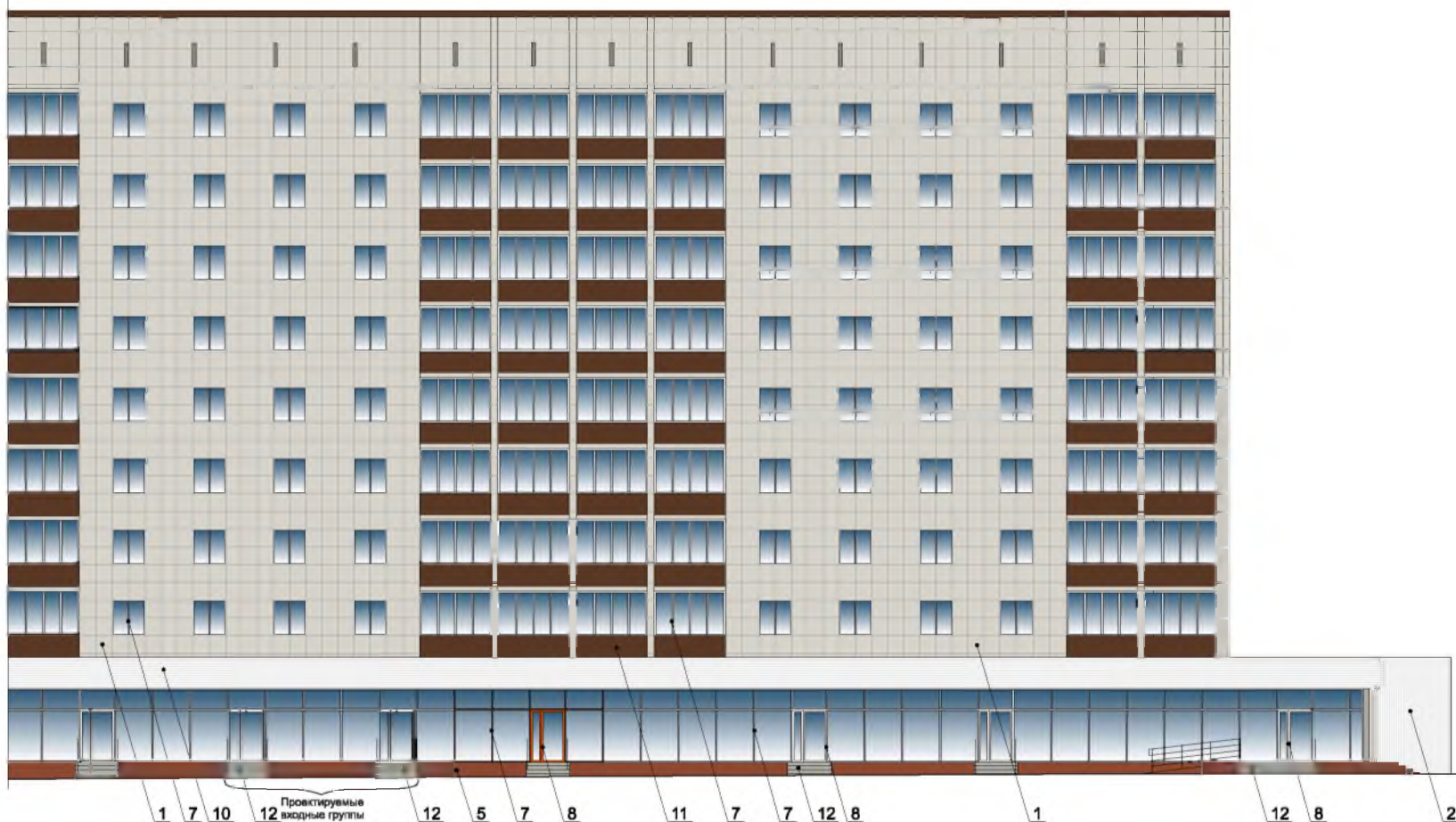
- место допустимого размещения дополнительного оборудования

**ПРИМЕЧАНИЕ:**

1. В случае, если наружные лестницы при дополнительно устроенных входах в общественные помещения здания выходят за границы предоставленного земельного участка и красные линии квартала, то устройство дополнительных или переустройство существующих входных групп требует получения разрешения в установленном порядке;
2. В случае устройства или переустройства (перепланировки, ремонта, реконструкции) помещений общественного назначения, их входных групп в обязательном порядке должны быть предусмотрены мероприятия по обеспечению доступности данных помещений для маломобильных групп населения, включая инвалидов, использующих кресла-коляски и собак-проводников (далее-МГН) в соответствии с требованиями СП 59.13330.2020 "Свод правил. Доступность зданий и сооружений для маломобильных групп населения". Данный свод правил касается функционально-планировочных элементов зданий и сооружений, их участков или отдельных помещений, доступных для МГН (входные узлы, коммуникации, пути эвакуации, помещения и зоны обслуживания, а также их информационное и инженерное обустройство). В частности, лестницы при входах в общественные помещения должны дублироваться пандусами с уклоном не более 1:20 (5%) или иными средствами подъема (подъемные платформы, лифты и т.д.). Согласно вышеуказанному Своду правил наружные лестницы и пандусы должны иметь поручни с учетом технических требований к опорным стационарным устройствам по ГОСТ Р 51261; размеры входной площадки при открывании дверей наружу должны быть не менее 1,5 x 1,85 м, размеры входной площадки с пандусом не менее 2,2x2,2 м.

						<b>300-07-2023-ПФ</b>			
						Колерный паспорт объекта капитального строительства по адресу: Пермский край, г.о. Краснокамский, пр-кт Мира, д.6.			
Изм.	Кол. уч.	Лист	№ док.	Подп.	Дата	Многоквартирный жилой дом со встроенными помещениями общественного и торгового назначения	Стадия	Лист	Листов
Разраб.		Китикарь			11.22		II	5	
Разраб.		Бузмаков			07.23				
ГИП		Валетов			11.22	Главный фасад	ООО «СМТ»		

Главный фасад



Условные обозначения:

1 - выноска и номер позиции согласно Ведомости отделки фасадов на листе 1

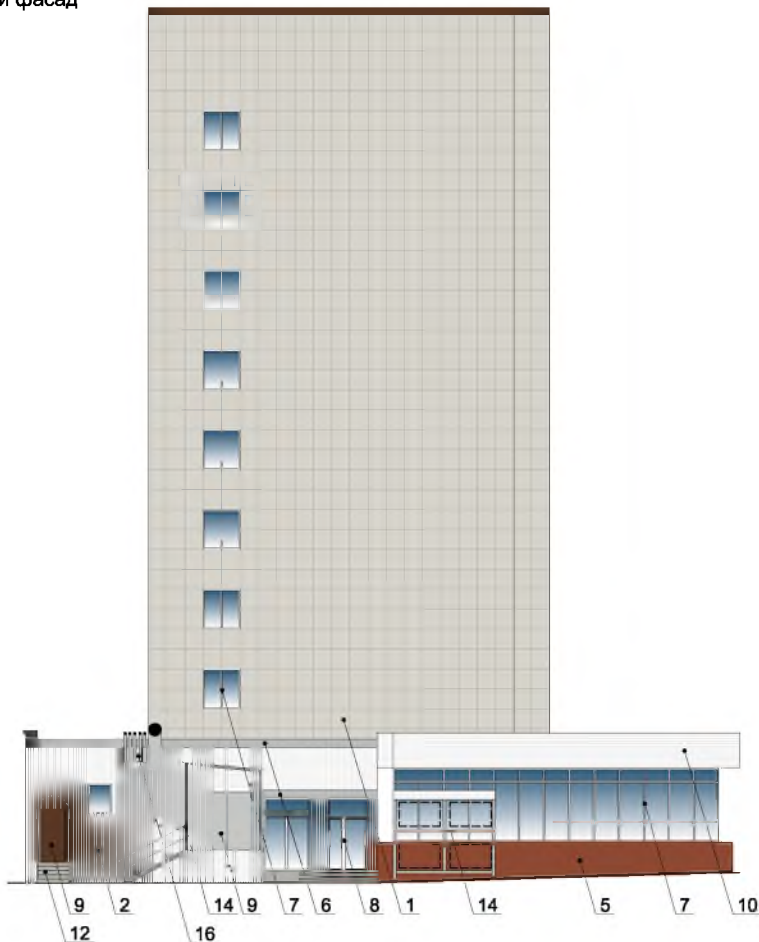
ПРИМЕЧАНИЕ:

1. В случае, если наружные лестницы при дополнительно устроенных входах в общественные помещения здания выходят за границы предоставленного земельного участка и красные линии квартала, то устройство дополнительных или переустройство существующих входных групп требует получения разрешения в установленном порядке;
2. В случае устройства или переустройства (перепланировки, ремонта, реконструкции) помещений общественного назначения, их входных групп в обязательном порядке должны быть предусмотрены мероприятия по обеспечению доступности данных помещений для маломобильных групп населения, включая инвалидов, использующих кресла-коляски и собак-проводников (далее-МГН) в соответствии с требованиями СП 59.13330.2020 "Свод правил. Доступность зданий и сооружений для маломобильных групп населения". Данный свод правил касается функционально-планировочных элементов зданий и сооружений, их участков или отдельных помещений, доступных для МГН (входные узлы, коммуникации, пути эвакуации, помещения и зоны обслуживания, а также их информационное и инженерное обустройство). В частности, лестницы при входах в общественные помещения должны дублироваться пандусами с уклоном не более 1:20 (5%) или иными средствами подъема (подъемные платформы, лифты и т.д.). Согласно вышеуказанному Своду правил наружные лестницы и пандусы должны иметь поручни с учетом технических требований к опорным стационарным устройствам по ГОСТ Р 51261; размеры входной площадки при открывании дверей наружу должны быть не менее 1,5 x 1,85 м, размеры входной площадки с пандусом не менее 2,2x2,2

						<b>300-07-2023-ПФ</b>			
						Колерный паспорт объекта капитального строительства по адресу: Пермский край, г.о. Краснокамский, пр-кт Мира, д.6.			
Изм.	Кол. уч.	Лист	№ док.	Подп.	Дата	Многоквартирный жилой дом со встроенными помещениями общественного и торгового назначения	Стадия	Лист	Листов
Разраб.		Китикарь			11.22		П	6	
Разраб.		Бузмаков			07.23				
ГИП		Валетов			11.22	Главный фасад		ООО «СМТ»	



Боковой фасад



Боковой фасад



**ПРИМЕЧАНИЕ:**

1. Дополнительное оборудование –размещаемые на фасадах здания, строения, сооружения системы технического обеспечения эксплуатации зданий, строений, сооружений (наружные блоки систем кондиционирования и вентиляции, маскирующие ограждения (экраны, решетки), вентиляционные трубопроводы, антенны, видекамеры наружного наблюдения, электрощиты, кабельные линии, иное подобное оборудование), защитные устройства (решетки, рольставни), почтовые ящики, часы, банкоматы, элементы архитектурно-художественной подсветки, флажки и иное оборудование.
2. Размещение дополнительного оборудования, дополнительных элементов и устройств на фасадах объектов капитального строительства допускается при соблюдении следующих условий:
  - соответствие размещения дополнительного оборудования архитектурному решению фасадов, предусмотренному проектной документацией, в соответствии с которой осуществлено строительство (реконструкция) Объекта, с привязкой к единой (вертикальной, горизонтальной) системе осей фасадов;
  - наружные блоки на боковом фасаде должны быть закрыты декоративными экранами, выкрашенными в цвет фасада.
  - единая вертикальная ось - условная прямая линия. Определяется как половина расстояния между границами одного архитектурного элемента (окна, двери, колонны) либо между двумя архитектурными элементами (окна, двери, колонны);
  - комплексное решение размещения оборудования - единое архитектурное и цветовое решение (в том числе размер, форма, материал);
  - размещение дополнительного оборудования на архитектурных деталях, элементах декора, поверхностях с ценной архитектурной отделкой, а также крепление, ведущее к повреждению архитектурных поверхностей, не допускаются
3. Размещение дополнительного оборудования не должно нарушать законные интересы собственников жилых помещений в непосредственной близости с оборудованием.

**Условные обозначения:**

- 1 - выноска и номер позиции согласно Ведомости отделки фасадов на листе 1
- место допустимого размещения дополнительного оборудования

						<b>300-07-2023-ПФ</b>				
						Колерный паспорт объекта капитального строительства по адресу: Пермский край, г.о. Краснокамский, пр-кт Мира, д.6.				
Изм.	Кол. уч.	Лист	№ док.	Подп.	Дата	Многоквартирный жилой дом со встроенными помещениями общественного и торгового назначения	Стадия	Лист	Листов	
Разраб.		Китикарь			11.22		Боковые фасады	II	7	
Разраб.		Бузмаков			07.23					
ГИП		Валетов			11.22		ООО «СМТ»			



Дворовой фасад



**ПРИМЕЧАНИЕ:**

- Дополнительное оборудование -размещаемые на фасадах здания, строения, сооружений системы технического обеспечения эксплуатации зданий, строений, сооружений (наружные блоки систем кондиционирования и вентиляции, маскирующие ограждения (экраны, решетки), вентиляционные трубопроводы, антенны, видеокамеры наружного наблюдения, электрощиты, кабельные линии, иное подобное оборудование), защитные устройства (решетки, рольставни), почтовые ящики, часы, банкоматы, элементы архитектурно-художественной подсветки, флагштоки и иное оборудование.
- Размещение дополнительного оборудования, дополнительных элементов и устройств на фасадах объектов капитального строительства допускается при соблюдении следующих условий:
  - соответствие размещения дополнительного оборудования архитектурному решению фасадов, предусмотренному проектной документацией, в соответствии с которой осуществлено строительство (реконструкция) Объекта, с привязкой к единой (вертикальной, горизонтальной) системе осей фасадов;
    - наружные блоки на боковом фасаде должны быть закрыты декоративными экранами, выкрашенными в цвет фасада.
    - единая вертикальная ось - условная прямая линия. Определяется как половина расстояния между границами одного архитектурного элемента (окна, двери, колонны) либо между двумя архитектурными элементами (окна, двери, колонны);
    - комплексное решение размещения оборудования - единое архитектурное и цветовое решение (в том числе размер, форма, материал);
    - размещение дополнительного оборудования на архитектурных деталях, элементах декора, поверхностях с ценной архитектурной отделкой, а также крепление, ведущее к повреждению архитектурных поверхностей, не допускаются
  - Размещение дополнительного оборудования не должно нарушать законные интересы собственников жилых помещений в непосредственной близости с оборудованием.

**Условные обозначения:**

- выноска и номер позиции согласно Ведомости отделки фасадов на листе 1
- место допустимого размещения дополнительного оборудования

						<b>300-07-2023-ПФ</b>			
						Колерный паспорт объекта капитального строительства по адресу: Пермский край, г.о. Краснокамский, пр-кт Мира, д.6.			
Изм.	Кол. уч.	Лист	№ док.	Подп.	Дата	Многоквартирный жилой дом со встроенными помещениями общественного и торгового назначения	Стадия	Лист	Листов
Разраб.		Китикарь			11.22		П	8	
Разраб.		Бузаков			07.23				
ГИП		Валетов			11.22	Дворовой фасад	ООО «СМТ»		

Дворовой фасад



**ПРИМЕЧАНИЕ:**

- Дополнительное оборудование -размещаемые на фасадах здания, строения, сооружения системы технического обеспечения эксплуатации зданий, строений, сооружений (наружные блоки систем кондиционирования и вентиляции, маскирующие ограждения (экраны, решетки), вентиляционные трубопроводы, антенны, видеокамеры наружного наблюдения, электрощиты, кабельные линии, иное подобное оборудование), защитные устройства (решетки, рольставни), почтовые ящики, часы, банкоматы, элементы архитектурно-художественной подсветки, флажки и иное оборудование.
- Размещение дополнительного оборудования, дополнительных элементов и устройств на фасадах объектов капитального строительства допускается при соблюдении следующих условий:
  - соответствие размещения дополнительного оборудования архитектурному решению фасадов, предусмотренному проектной документацией, в соответствии с которой осуществлено строительство (реконструкция) Объекта, с привязкой к единой (вертикальной, горизонтальной) системе осей фасадов;
    - наружные блоки на боковом фасаде должны быть закрыты декоративными экранами, выкрашенными в цвет фасада.
    - единая вертикальная ось - условная прямая линия. Определяется как половина расстояния между границами одного архитектурного элемента (окна, двери, колонны) либо между двумя архитектурными элементами (окна, двери, колонны);
    - комплексное решение размещения оборудования - единое архитектурное и цветовое решение (в том числе размер, форма, материал);
    - размещение дополнительного оборудования на архитектурных деталях, элементах декора, поверхностях с ценной архитектурной отделкой, а также крепление, ведущее к повреждению архитектурных поверхностей, не допускаются
  - Размещение дополнительного оборудования не должно нарушать законные интересы собственников жилых помещений в непосредственной близости с оборудованием.

**Условные обозначения:**

- ↑ 1 - выноска и номер позиции согласно Ведомости отделки фасадов на листе 1
- - место допустимого размещения дополнительного оборудования

						<b>300-07-2023-ПФ</b>			
						Колерный паспорт объекта капитального строительства по адресу: Пермский край, г.о. Краснокамский, пр-кт Мира, д.6.			
Изм.	Кол. уч.	Лист	№ док.	Подп.	Дата	Многоквартирный жилой дом со встроенными помещениями общественного и торгового назначения	Стадия	Лист	Листов
Разраб.		Китикарь			11.22		П	9	
Разраб.		Бузмаков			07.23				
ГИП		Валетов			11.22	Дворовой фасад		ООО «СМТ»	



Главный фасад



**Условия размещения средств размещения информации:**

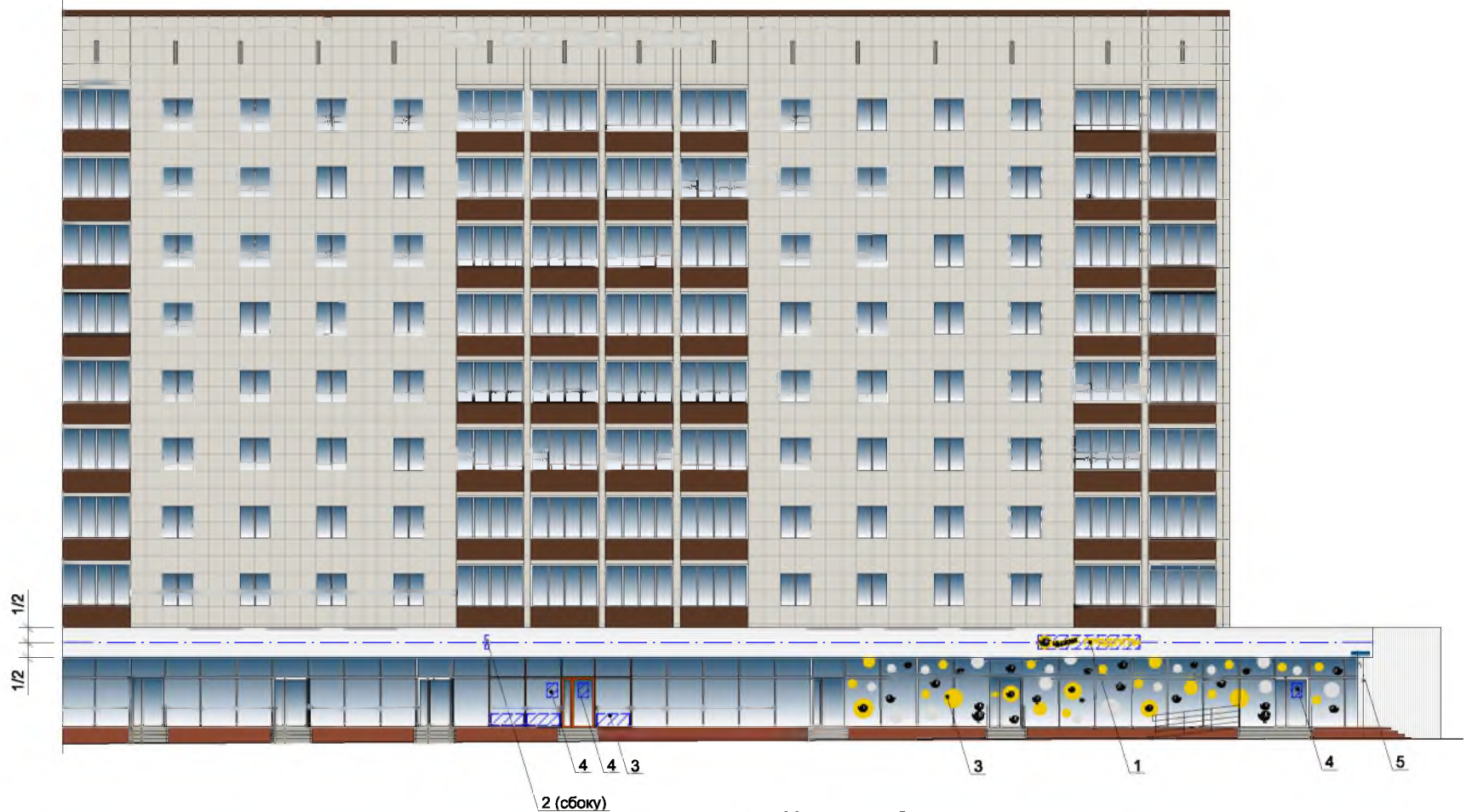
1. Место размещения информации располагаются относительно условной прямой линии - единой горизонтальной оси. Местоположение оси на фасаде определяется как половина расстояния между верхним и нижним архитектурным элементом (окна, наличники, карниз, фриз и др.), выделяющимся (западающим, выступающим) из плоскости стены.
2. Размещение вывесок и рекламных конструкций должно осуществляться в границах места допустимого размещения средств размещения информации, рекламных конструкций, установленных данным колерным паспортом объектом капитального строительства.
3. В случае, если планируемые к размещению вывески не соответствуют Стандартным требованиям и действующему колерному паспорту, требуется внесение изменений в колерный паспорт путем разработки нового колерного паспорта.
4. Максимальный размер информационных табличек - 0,5 м x 0,7 м.
5. Узел крепления каждого типа объекта информации разрабатывается отдельным рабочим проектом.
6. В случае размещения рекламной конструкции на фасаде здания, строения, сооружения, такая конструкция должна быть отражена в составе нового колерного паспорта, а ее размещение должно осуществляться в соответствии с действующим порядком установки эксплуатации рекламных конструкций на территории города Краснокамска.

**Условные обозначения:**

- 1 - Выноска и номер позиции согласно Ведомости средств размещения информации, рекламных конструкций на листе 12
- Место допустимого размещения средств размещения информации, рекламных конструкций
- Ось размещения средства размещения информации, рекламных конструкций

						<b>300-07-2023-ПФ</b>				
						Колерный паспорт объекта капитального строительства по адресу: Пермский край, г.о. Краснокамский, пр-кт Мира, д.6.				
Изм.	Кол. уч.	Лист	№ док.	Подп.	Дата	<b>Многоквартирный жилой дом со встроенными помещениями общественного и торгового назначения</b>	Стадия	Лист	Листов	
Разраб.				Китикарь	11.22		<b>Размещение средства размещения информации, рекламных конструкций. Главный фасад.</b>	П	10	
Разраб.				Бузмаков	07.23					
ГИП				Валетов	11.22		<b>ООО «СМТ»</b>			

Главный фасад



Поз.1



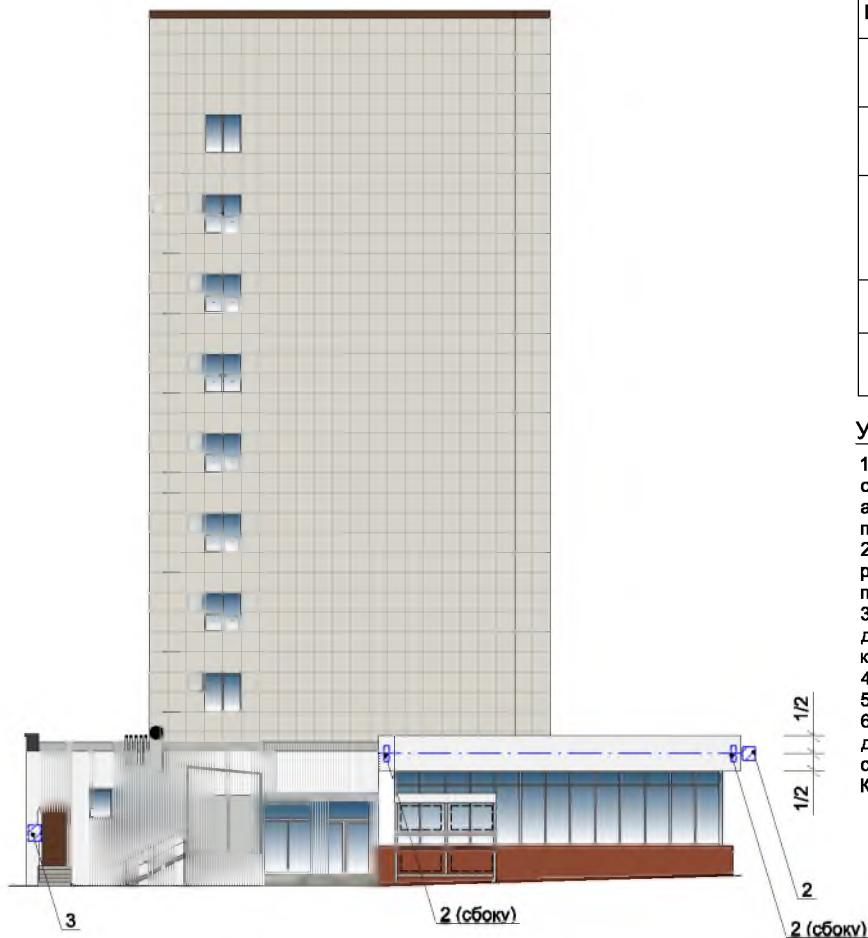
**Условные обозначения:**

- 1 - Выноска и номер позиции согласно Ведомости средств размещения информации, рекламных конструкций на листе 12
- Место допустимого размещения средств размещения информации, рекламных конструкций
- Ось размещения средства размещения информации, рекламных конструкций

						<b>300-07-2023-ПФ</b>			
						Колерный паспорт объекта капитального строительства по адресу: Пермский край, г.о. Краснокамский, пр-кт Мира, д.6.			
Изм.	Кол. уч.	Лист	№ док.	Подп.	Дата	Многоквартирный жилой дом со встроенными помещениями общественного и торгового назначения	Стадия	Лист	Листов
Разраб.					11.22		П	11	
Разраб.					07.23				
ГИП					11.22	Размещение средств размещения информации, рекламных конструкций. Главный фасад.	ООО «СМТ»		



Боковой фасад



Ведомость средств размещения информации, рекламных конструкций

ПОЗ.	Тип объекта, материал, способы крепления	Цвет (с указанием RAL)	Наличие подсветки
1	Вывеска - объемные буквы и/или логотипы без подложки на металлических направляющих в цвет фасада на стене здания. Металл, пластик, пленки.	Фирменные цвета	Внешняя или внутренняя, светодиодами
2	Панель - кронштейн. Габариты не более 0,5x0,5 м. Металл, пластик, пленки.	Фирменные цвета	Внутренняя светодиодами
3	Информация – не сплошная пленочная аппликация в виде текста или контурного изображения на стекле. Площадь выклейки – не более 30% от площади одного поля остекления. Самоклеющиеся пленки по стеклу	Фирменные цвета	Без подсветки
4	Информационная табличка (режимник). Одиночная (500x700). Оргстекло, металл, пластик, пленки.	Фирменные цвета	Без подсветки
5	Указатель с наименованием улицы и номером дома (здания). Металл, пластик, пленки.	Синий: (R-(0), G-(20), B-(120)), белый	Без подсветки

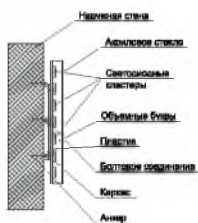
Условия размещения средств размещения информации:

1. Место размещения информации располагается относительно условной прямой линии - единой горизонтальной оси. Местоположение оси на фасаде определяется как половина расстояния между верхним и нижним архитектурным элементом (окна, наличники, карниз, фриз и др.), выделяющимся (западающим, выступающим) из плоскости стены.
2. Размещение вывесок и рекламных конструкций должно осуществляться в границах места допустимого размещения средств размещения информации, рекламных конструкций, установленных данным колерным паспортом объектом капитального строительства.
3. В случае, если планируемые к размещению вывески не соответствуют Стандартным требованиям и действующему колерному паспорту, требуется внесение изменений в колерный паспорт путем разработки нового колерного паспорта.
4. Максимальный размер информационных табличек - 0,5 м x 0,7 м.
5. Узел крепления каждого типа объекта информации разрабатывается отдельным рабочим проектом.
6. В случае размещения рекламной конструкции на фасаде здания, строения, сооружения, такая конструкция должна быть отражена в составе нового колерного паспорта, а ее размещение должно осуществляться в соответствии с действующим порядком установки эксплуатации рекламных конструкций на территории города Краснокамска.

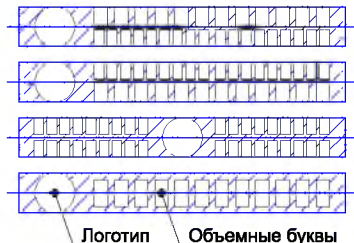
Условные обозначения:

- 1 - Выноска и номер позиции согласно Ведомости средств размещения информации, рекламных конструкций на листе 12
- Место допустимого размещения средств размещения информации, рекламных конструкций
- Ось размещения средств размещения информации, рекламных конструкций

Узел крепления средств размещения информации



Схемы компоновки объемных букв и/или логотипов, относительно оси и места размещения средств размещения информации



Пример сгруппированных модульных табличек



300-07-2023-ПФ

Колерный паспорт объекта капитального строительства по адресу: Пермский край, г.о. Краснокамский, пр-кт Мира, д.6.

Изм.	Кол. уч.	Лист	№ док.	Подп.	Дата	Многоквартирный жилой дом со встроенными помещениями общественного и торгового назначения	Стадия	Лист	Листов
Разраб.		Китикарь			11.22		Размещение средства размещения информации, рекламных конструкций. Боковой фасад.	П	12
Разраб.		Бузмаков			07.23				
ГИП		Валетов			11.22				
							ООО «СМТ»		

Позиция согласно ведомости отделки фасадов	Координаты цвета RAL 9016	C	2
		M	0
		Y	2
		K	2
		R	247
		G	251
2,7-10		B	245

Позиция согласно ведомости отделки фасадов	Координаты цвета RAL 9004	C	8
		M	4
		Y	0
		K	80
		R	46
		G	48
9,13		B	50

Позиция согласно ведомости отделки фасадов	Координаты цвета RAL 7035	C	2
		M	0
		Y	2
		K	18
		R	203
		G	208
9,14,16,6		B	204

Позиция согласно ведомости отделки фасадов	Координаты цвета RAL 8011	C	0
		M	36
		Y	54
		K	65
		R	90
		G	58
3,7,9,11		B	41

Позиция согласно ведомости отделки фасадов	Координаты цвета RAL 2004	C	0
		M	61
		Y	92
		K	9
		R	231
		G	91
8		B	18

Позиция согласно ведомости отделки фасадов	Координаты цвета RAL 7040	C	5
		M	2
		Y	0
		K	35
		R	157
		G	163
14		B	166

Позиция согласно ведомости отделки фасадов	Координаты цвета RAL 8004	C	0
		M	45
		Y	63
		K	44
		R	143
		G	78
5		B	53

Позиция согласно ведомости отделки фасадов	Координаты цвета RAL 7038	C	2
		M	0
		Y	4
		K	28
		R	180
		G	184
12		B	176

Координаты цветов RAL приведены с сайта <http://colorscheme.ru>

							<b>300-07-2023-ПФ</b>			
							Колерный паспорт объекта капитального строительства по адресу: Пермский край, г.о. Краснокамский, пр-кт Мира, д.6.			
Изм.	Кол. уч.	Лист	№ док.	Подп.	Дата					
Разраб.		Китикарь			11.22	Многоквартирный жилой дом со встроенными помещениями общественного и торгового назначения	Стадия	Лист	Листов	
Разраб.		Бузмаков			07.23		П	13		
ГИП		Валетов			11.22					
							Эталонеры колеров		ООО «СМТ»	