

ООО "Проектсервис"

Заказчик ТСЖ "Энтузиаст"

Паспорт внешнего облика объекта капитального строительства
(КОЛЕРНЫЙ ПАСПОРТ)
Пермский край, г. Краснокамск, ул. Энтузиастов, 26

ШИФР 23 - 23 ОФ

г. Краснокамск, 2023 г.



ВЕДОМОСТЬ ЧЕРТЕЖЕЙ ОСНОВНОГО КОМПЛЕКТА

| Лист | Наименование | Примечание |
|-------|--|------------|
| ОФ-1 | Общие данные (начало) | |
| ОФ-2 | Общие данные (окончание) | |
| ОФ-3 | Существующее состояние фасадов (фотофиксация) | |
| ОФ-4 | Фасад в осях 7 - 3 | |
| ОФ-5 | Фасад в осях 3 - 2 | |
| ОФ-6 | Фасад в осях 2 - 1 | |
| ОФ-7 | Фасад в осях Ж - Е | |
| ОФ-8 | Фасад в осях Е - Д | |
| ОФ-9 | Фасад в осях Д - А | |
| ОФ-10 | Фасад в осях 1 - 2 | |
| ОФ-11 | Фасад в осях 2 - 3 | |
| ОФ-12 | Фасад в осях 3 - 5. Фасад в осях 5 - 4. | |
| ОФ-13 | Фасад в осях А - Д | |
| ОФ-14 | Фасад в осях Д - Е | |
| ОФ-15 | Фасад в осях Е - Ж | |
| ОФ-16 | Размещение объектов городской информации (начало) | |
| ОФ-17 | Размещение объектов городской информации (продолжение) | |
| ОФ-18 | Размещение объектов городской информации (окончание) | |
| ОФ-19 | Эталоны колеров | |

ПОЯСНИТЕЛЬНАЯ ЗАПИСКА

Объект - жилое здание по адресу: Пермский край, г. Краснокамск, ул. Энтузиастов, 26.

Здание в плане сложной конфигурации.

Год постройки - 1994; 1998 гг.

Количество этажей - 5.

Тип перекрытий - железобетонные, материал несущих стен - панели из газобетона, кровля - совмещенная, рулонная, отделка фасадов - окраска фасадными акриловыми красками.

Ранее согласованные колерные паспорта: информация отсутствует.

Нахождение в границах культурного наследия - нет

Архитектурно-художественная подсветка - нет.

Колерный паспорт объекта жилого здания по адресу: Пермский край, г. Краснокамск, ул. Энтузиастов, 26 разрабатывался в соответствии с Градостроительным кодексом Российской Федерации, решением Краснокамской городской Думы от 24.04.2019 №61 " Об утверждении Правил благоустройства территории Краснокамского городского округа", проекты колерных паспортов либо проекты изменений в колерные паспорта не являются разрешительной документацией на строительство, реконструкцию объекта капитального строительства; не являются правовым основанием на устройство пристроек, навесов, козырьков.

Предметом согласования данного колерного паспорта являются: принятые цветовые решения элементов фасада, применяемые материалы существующего объекта недвижимости, а также определение возможных видов и типов размещения объектов городской информации на нем. Вывески, не соответствующие стандартным требованиям, и не зафиксированные в колерном паспорте, подлежат демонтажу.

Ведомость отделки фасадов

| | Элемент фасада | Эталон цвета | Обознач. | Вид отделки | Примеч. |
|---|---|---|---------------|---|---------|
| 1 | Основное поле стены |  | RAL 70-90-20 | Окраска фасадной атмосферостойкой краской | |
| 2 | Экраны лоджий, стены чердака |  | RAL 260-60-30 | Окраска фасадной атмосферостойкой краской | |
| 3 | Цоколь |  | RAL 000-65-00 | Окраска фасадной атмосферостойкой краской | |
| 4 | Покрытие крыши, входных козырьков |  | RAL 7044 | Волнистый асбесто-цементный лист | |
| 5 | Оконные переплеты |  | RAL 9010 | Металлопластик, готовое защитно-декоративное покрытие | |
| 6 | Дверной блок Металлические элементы крылец |  | RAL 9006 | Окраска КО эмалями | |
| 7 | Стены нежилого помещения |  | RAL 000-15-00 | Окраска фасадной атмосферостойкой краской | |
| 8 | Газовая труба |  | RAL 1003 | Окраска КО эмалями | |

Ведомость ссылочных и прилагаемых документов

| Обозначение | Наименование | Примечание |
|---|---|------------|
| | Ссылочные документы | |
| Решение Краснокамской городской Думы от 24.04.2019 № 61 | Об утверждении Правил благоустройства территории Краснокамского городского округа | |
| | Прилагаемые документы - нет. | |

23 - 23 ОФ

Многоквартирный жилой дом по адресу:
Пермский край, г. Краснокамск, ул. Энтузиастов, 26

| ИЗМ. | КОЛ.УЧ | ЛИСТ | № ДОК. | ПОДПИСЬ | ДАТА | СТАДИЯ | ЛИСТ | ЛИСТОВ | |
|------------|-----------|------|--------|---------|------|---|------|--------|--------------------|
| Директор | Карпова | | | | | Паспорт внешнего облика объекта капитального строительства | П | 1 | 19 |
| ГИП | Эстерлейн | | | | | | | | |
| Разработал | Карпова | | | | | Общие данные (начало) | | | ООО "Проектсервис" |
| | | | | | | | | | |

СОГЛАСОВАНО

Взл. шиф. №

Подпись и дата

Имя и подг.

Ситуационный план



WWW.PKK.Rosreestr.ru

Условные обозначения

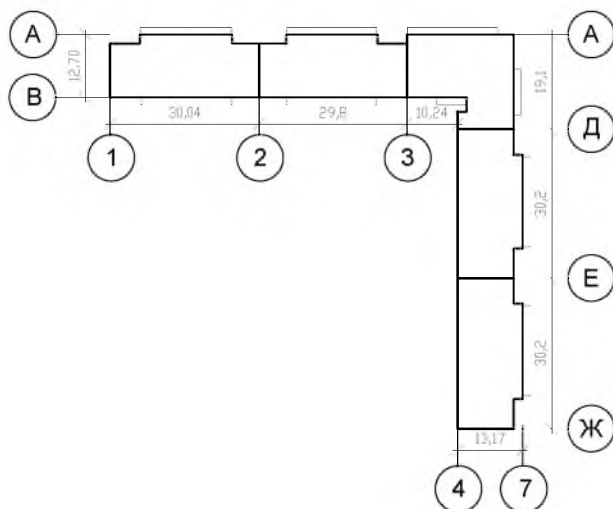


- земельный участок с кадастровым номером 59:07:0011003:16

26

- жилой дом расположенный по адресу: Пермский край, г. Краснокамск, ул.Энтузиастов,26

План координационных осей ул. Энтузиастов



ИНСТРУКЦИЯ

о порядке производства работ, связанных с окраской фасадов и всех наружных частей зданий, сооружений, строений расположенных на территории Краснокамского городского округа.

1. Окраска фасадов и всех наружных частей зданий, сооружений, строений, ограждений, заборов, павильонов, киосков, ларьков и прочих объектов, расположенных на территории Краснокамского городского округа, может производиться лишь на основании колерного паспорта фасадов на ремонт и окраску, согласованных Администрацией Краснокамского городского округа.
2. До начала процесса окраски здания или какого-либо сооружения должны быть произведены работы по капитальному ремонту всех без исключения наружных частей его, подлежащих окраске.
3. До начала ремонта зданий, имеющих газосветную рекламу, сообщить рекламораспространителю о предстоящих работах на фасаде здания с целью сохранения вывесок, либо их демонтажа.
4. Полуразрушенные и разрушенные архитектурные художественно-скульптурные детали здания, карнизы, колонны, пилястры, капители, фризы, тяги, лепные элементы фасада, барельеф, мозаика, художественная роспись подлежат обязательному восстановлению в своем первоначальном виде.

Категорически запрещается производить окраску фасадов здания без предварительного восстановления указанных деталей.

5. Металлические поверхности отдельных частей здания, чугунные решетки, перила балконов и лестниц, кронштейны, двери и окна, архитектурно-художественные детали перед окраской очищаются от грязи, ржавчины, старой краски и покрываются вновь лишь масляной краской.

6. В соответствии с выданными образцами цвета (колерами) на окраску здания организация, проводящая ремонт здания, составляет пробные образцы цвета, которые наносят на видное место стены. Проверку и согласование пробного образца цвета (колера), а также готовности поверхности стены и отдельных наружных частей здания к окраске производит уполномоченный представитель Администрации Краснокамского городского поселения. Без указанной проверки и согласования производить окраску фасадов категорически воспрещается.

7. Домууправления, организации или учреждения, производящие окраску и связанный с ней ремонт здания, несут полную ответственность за точное выполнение настоящей инструкции и привлекаются к ответственности за ее нарушение.

8. Цветовая гамма рекламоносителей должна гармонировать с основным колористическим решением фасадов.

9. По всем вопросам, связанными с производством работ по покраске зданий, необходимо обращаться в отдел капитального ремонта жилого фонда администрации Краснокамского городского округа.

СОГЛАСОВАНО

Взгл. шиф. N

Подпись и дата

Имя. N подд.

23 - 23 ОФ

Многоквартирный жилой дом по адресу:
Пермский край, г. Краснокамск, ул. Энтузиастов, 26

| ИЗМ. | КОЛ.УЧ | ЛИСТ | № ДОК. | ПОДПИСЬ | ДАТА | СТАДИЯ | ЛИСТ | ЛИСТОВ | |
|--------------------------|-----------|------|--------|---------|------|---|--------------------|--------|--|
| ГИП | Эстерлейн | | | | | Паспорт внешнего облика объекта капитального строительства | П | 2 | |
| Разработал | Карпова | | | | | | | | |
| Общие данные (окончание) | | | | | | | ООО "Проектсервис" | | |

Главный фасад



Дворовой фасад



Боковой фасад



Боковой фасад



Дворовой фасад



Боковой фасад



СОГЛАСОВАНО

Взам. штаб. П

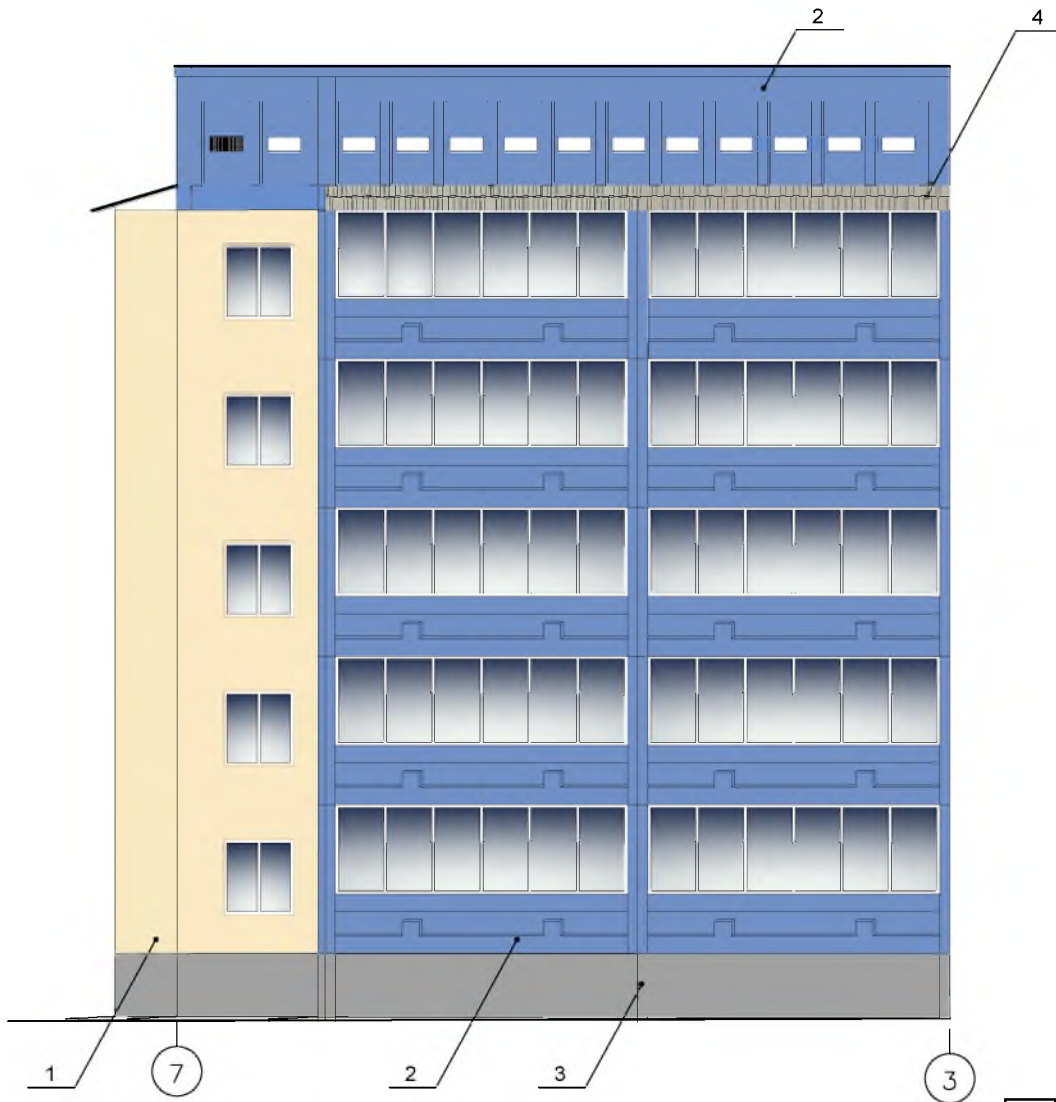
Подпись и дата

Имя. П. подг.

| | | | | | | | | | |
|------------|------------|------|--------|---------|------|--|--------------------|------|--------|
| | | | | | | 9 - 21 ОФ | | | |
| | | | | | | Многоквартирный жилой дом по адресу: Пермский край, г. Краснокамск, ул. Свердлова, 18 | | | |
| ИЗМ. | КОЛУЧ | ЛИСТ | № ДОК. | ПОДПИСЬ | ДАТА | Жилой дом | СТАДИЯ | ЛИСТ | ЛИСТОВ |
| ГИП | Эстерлейн | | | | | | П | 3 | |
| Разработал | Айзагулова | | | | | Существующее состояние фасадов (фотофиксация) | ООО "Проектсервис" | | |
| | | | | | | | | | |



Главный фасад



ПРИМЕЧАНИЕ :

1. В случае, если наружные лестницы при дополнительно устроенных входах в общественные помещения здания выходят за границы предоставленного земельного участка и красные линии квартала, то устройство дополнительных или переустройство существующих входных групп требует получения разрешения в установленном порядке;
2. В случае устройства или переустройства (перепланировки , ремонта, реконструкции) помещений общественного назначения, их входных групп в обязательном порядке должны быть предусмотрены мероприятия по обеспечению доступности данных помещений для маломобильных групп населения, включая инвалидов, использующих кресла-коляски и собак-проводников (далее МГН) в соответствии с требованиями СП 59.13330.2016 Доступность зданий и сооружений для маломобильных групп населения. Данный свод правил касается функционально-планировочных элементов зданий и сооружений, их участков или отдельных помещений, доступных для МГН (входные узлы, коммуникации, пути эвакуации, помещения и зоны обслуживания, а также их информационное и инженерное обустройство. В частности, лестницы при входах в общественные помещения должны дублироваться пандусами с уклоном не более 1:20 (5%) или иными средствами подъема (подъемные платформы, лифты и т.д.) . Согласно вышеуказанному Своду правил наружные лестницы и пандусы должны иметь поручни с учетом технических требований к опорным стационарным устройствам по ГОСТ Р 51261; размеры входной площадки при открывании дверей наружу должны быть не менее 1.4x2.0 или 1.5x1.85; размеры входной площадки с пандусом не менее 2.2x2.2 м.

Условные обозначения:

- 1 - Выноска и номер позиции согласно ведомости отделки фасадов на листе 1.

СОГЛАСОВАНО

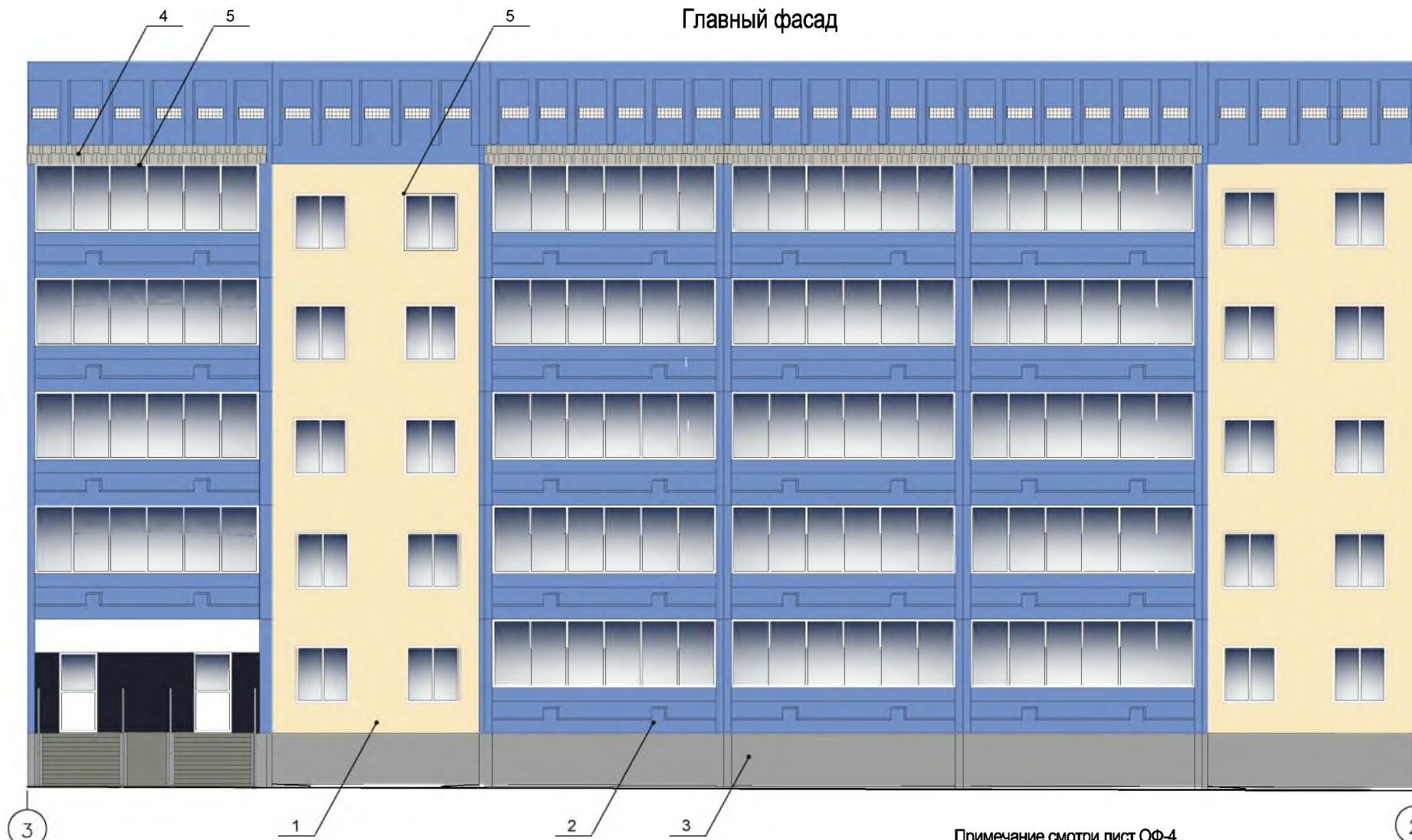
Взм. шиф. N

Подпись и дата

Имя. N подд.

| | | | | | | | | |
|------------|-----------|------|--------|---------|------|--|------|--------------------|
| | | | | | | 23 - 23 ОФ | | |
| | | | | | | Многоквартирный жилой дом по адресу: Пермский край, г. Краснокамск, ул. Энтузиастов, 26 | | |
| ИЗМ. | КОЛ.УЧ | ЛИСТ | № ДОК. | ПОДПИСЬ | ДАТА | СТADIЯ | ЛИСТ | ЛИСТОВ |
| ГИП | Эстерлейн | | | | | П | 4 | |
| Разработал | Карпова | | | | | | | |
| | | | | | | Фасад в осях 7-3 | | ООО "ПРОЕКТСЕРВИС" |

Главный фасад



СОГЛАСОВАНО

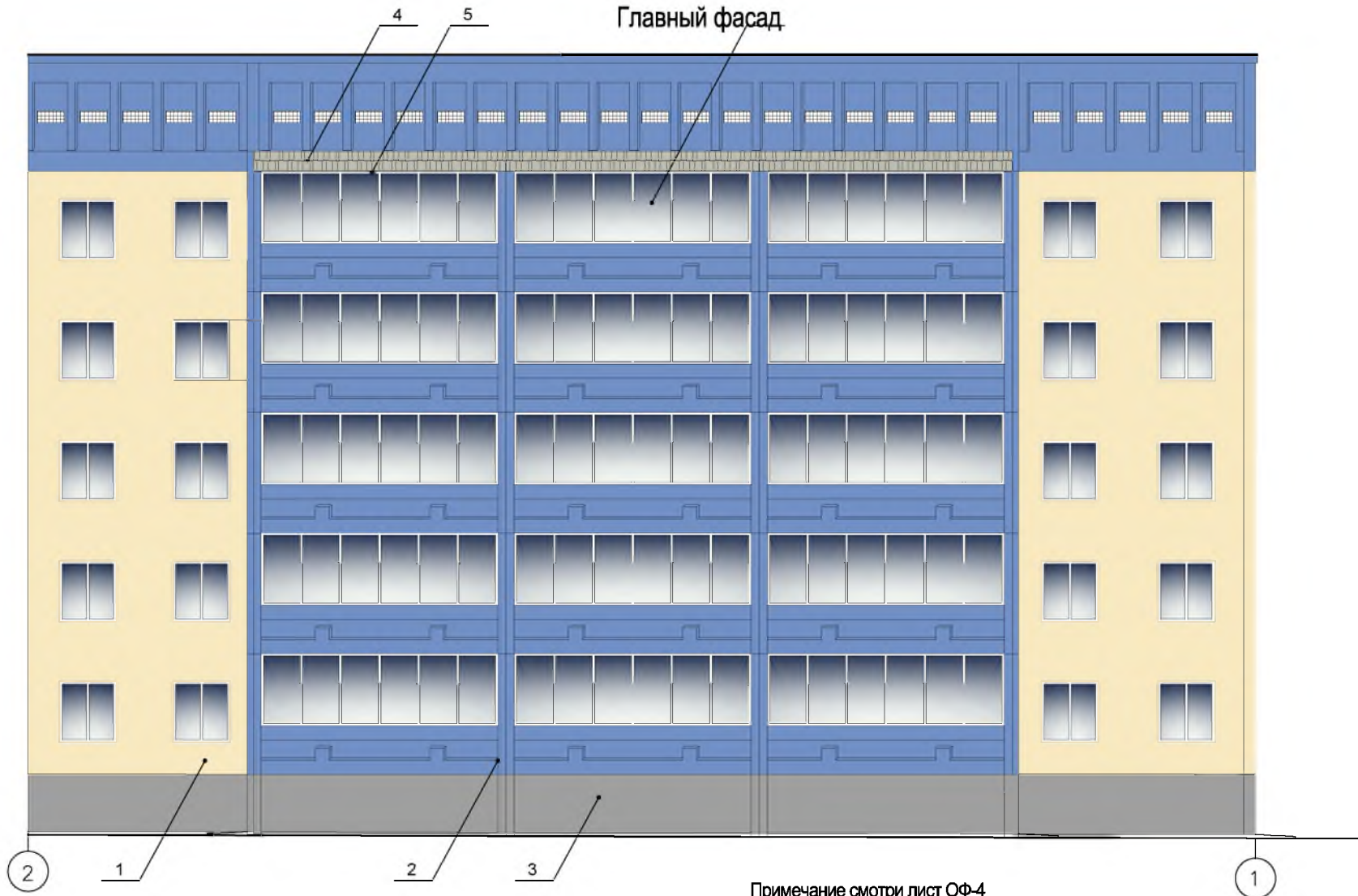
Изм. № подл. Подпись и дата Взам. инв. №

Условные обозначения:

1 - Выноска и номер позиции согласно ведомости отделки фасадов на листе 1.

Примечание смотри лист ОФ-4

| | | | | | | | | | | |
|------------|-----------|------|--------|---------|------|--|--|--------------------|------|--------|
| | | | | | | 23 - 23 ОФ | | | | |
| | | | | | | Многоквартирный жилой дом по адресу: Пермский край, г. Краснокамск, ул. Энтузиастов, 26 | | | | |
| ИЗМ. | КОЛ.УЧ | ЛИСТ | № ДОК. | ПОДПИСЬ | ДАТА | Паспорт внешнего облика объекта капитального строительства | | СТАДИЯ | ЛИСТ | ЛИСТОВ |
| ГИП | Эстерлейн | | | | | Фасад в осях 3-2 | | П | 5 | |
| Разработал | Карпова | | | | | | | ООО "ПРОЕКТСЕРВИС" | | |
| | | | | | | | | | | |



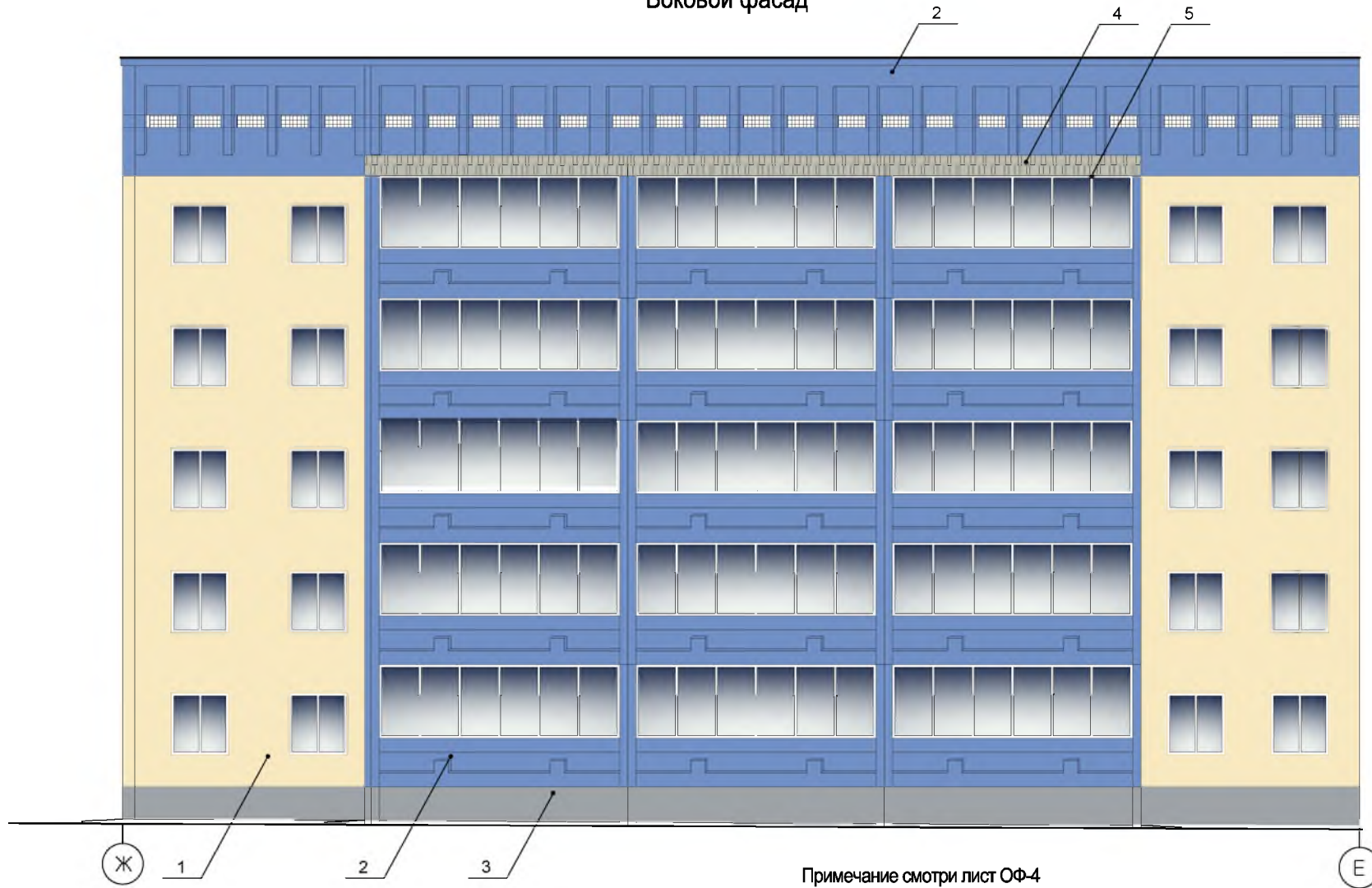
Примечание смотри лист ОФ-4

Условные обозначения:

1 - Выноска и номер позиции согласно ведомости отделки фасадов на листе 1.

| ИЗМ. | КОЛУЧ | ЛИСТ | № ДОК. | ПОДПИСЬ | ДАТА | 23 - 23 ОФ | | | |
|------|-------|------|--------|---------|------|--|--------------------|------|--------|
| | | | | | | Многоквартирный жилой дом по адресу: Пермский край, г. Краснокамск, ул. Энтузиастов, 26 | | | |
| | | | | | | Паспорт внешнего облика объекта капитального строительства | СТАДИЯ | ЛИСТ | ЛИСТОВ |
| | | | | | | | П | 6 | |
| | | | | | | Фасад в осях 2-1 | ООО "ПРОЕКТСЕРВИС" | | |

Боковой фасад



СОГЛАСОВАНО

Подпись и дата

Примечание смотри лист ОФ-4

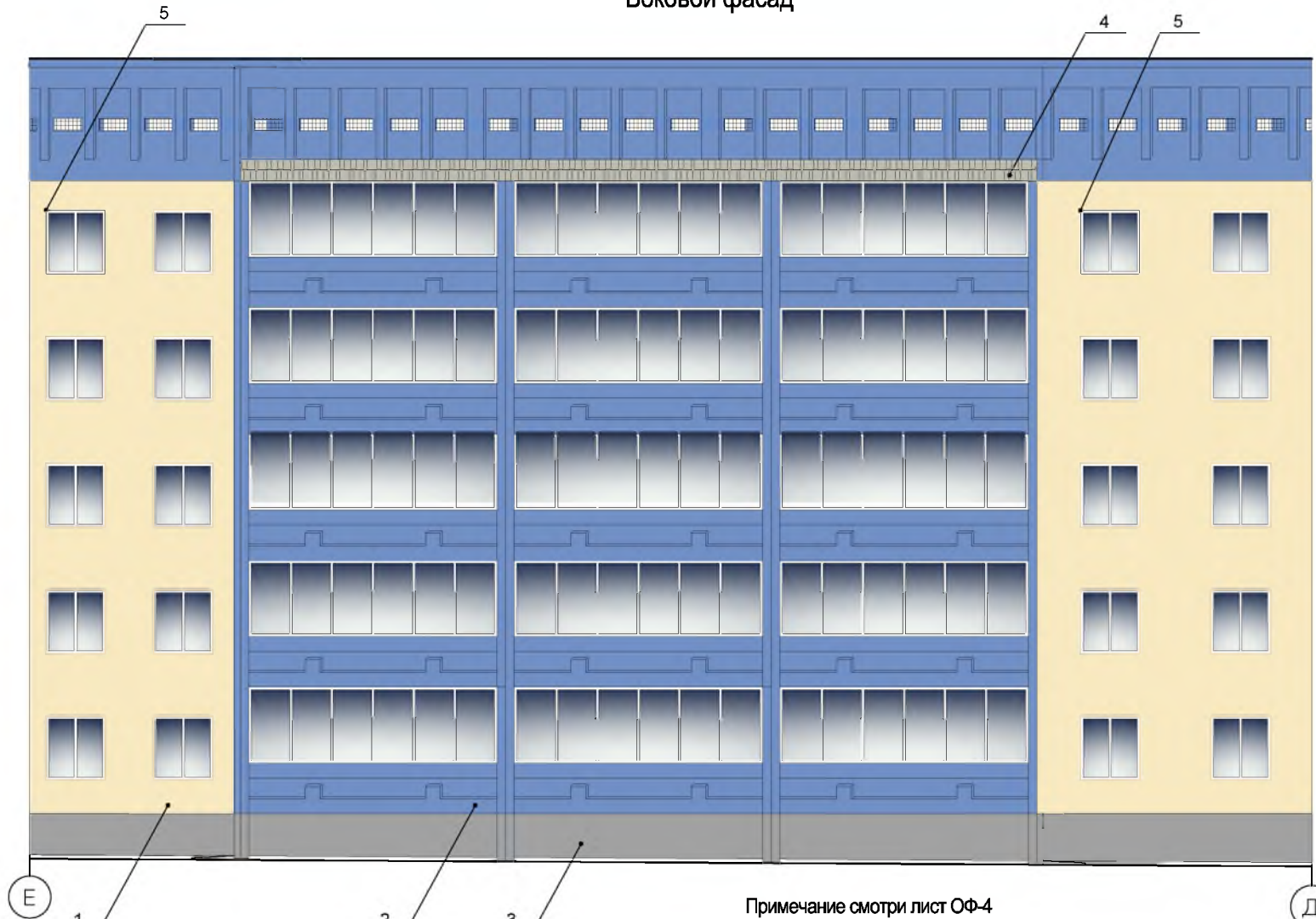
Условные обозначения:

- 1 - Выноска и номер позиции согласно ведомости отделки фасадов на листе 1.

Примечание смотри лист ОФ-4

| | | | | | | | | | | |
|------------|-----------|------|--------|---------|------|--|--|--------------------|------|--------|
| | | | | | | 23 - 23 ОФ | | | | |
| | | | | | | Многоквартирный жилой дом по адресу: Пермский край, г. Краснокамск, ул. Энтузиастов, 26 | | | | |
| ИЗМ. | КОЛ.УЧ | ЛИСТ | № ДОК. | ПОДПИСЬ | ДАТА | Паспорт внешнего облика объекта капитального строительства | | СТАДИЯ | ЛИСТ | ЛИСТОВ |
| ГИП | Эстерлейн | | | | | Фасад в осях Ж-Е | | П | 7 | |
| Разработал | Карпова | | | | | | | ООО "ПРОЕКТСЕРВИС" | | |
| | | | | | | | | | | |
| | | | | | | | | | | |

Боковой фасад



Примечание смотри лист ОФ-4

Примечание смотри лист ОФ-4

Условные обозначения:

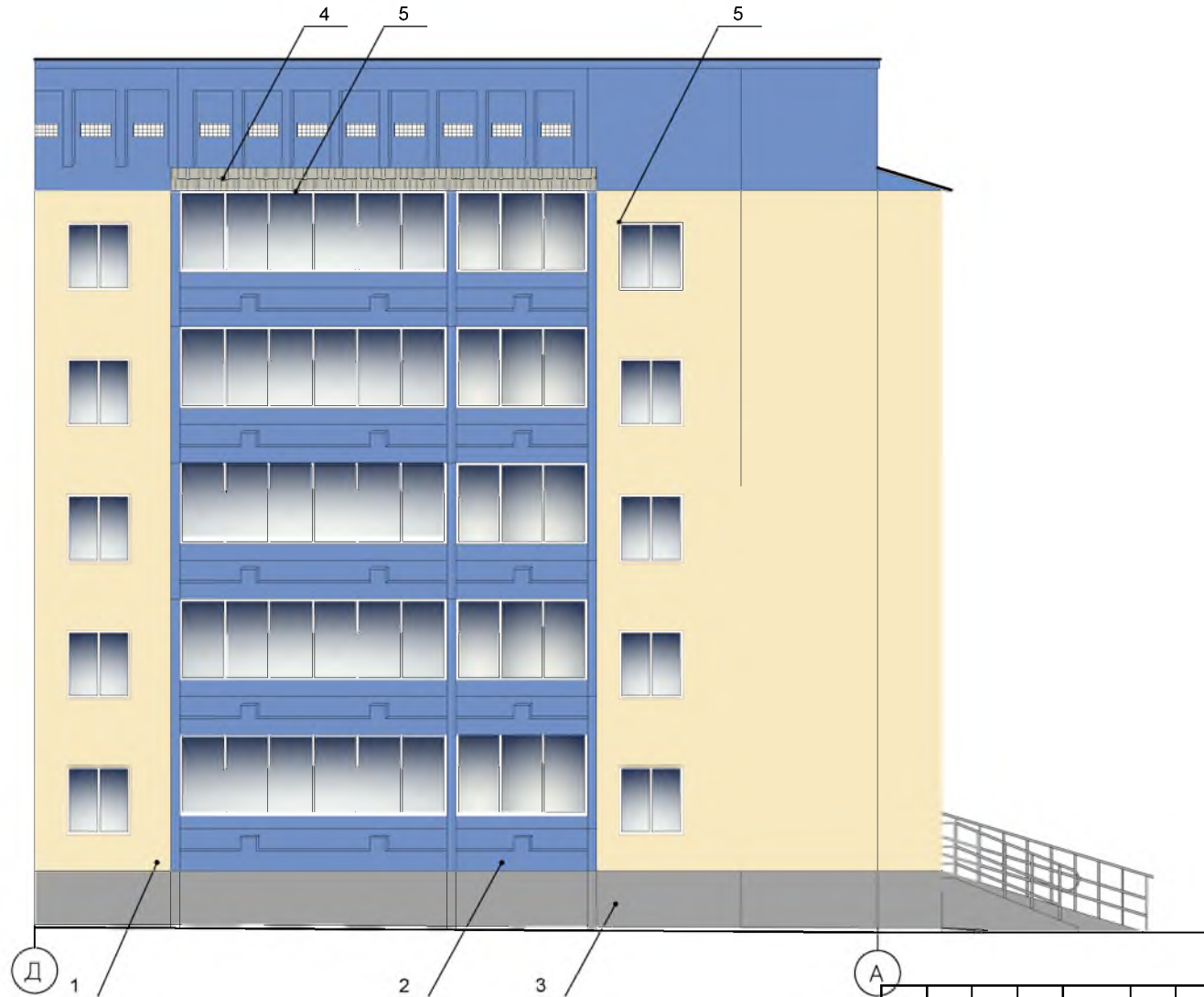
- 1 - Выноска и номер позиции согласно ведомости отделки фасадов на листе 1.

| | | | | | | | | | |
|------------|-----------|------|--------|---------|------|--|--------------------|------|--------|
| | | | | | | 23 - 23 ОФ | | | |
| | | | | | | Многоквартирный жилой дом по адресу: Пермский край, г. Краснокамск, ул. Энтузиастов, 26 | | | |
| ИЗМ. | КОЛ.УЧ | ЛИСТ | № ДОК. | ПОДПИСЬ | ДАТА | Паспорт внешнего облика объекта капитального строительства | СТАДИЯ | ЛИСТ | ЛИСТОВ |
| ГИП | Эстерлейн | | | | | Фасад в осях Е-Д | П | 8 | |
| Разработал | Карпова | | | | | | ООО "ПРОЕКТСЕРВИС" | | |

СОГЛАСОВАНО

Подпись и дата

Боковой фасад



Примечание смотри лист ОФ-4

СОГЛАСОВАНО

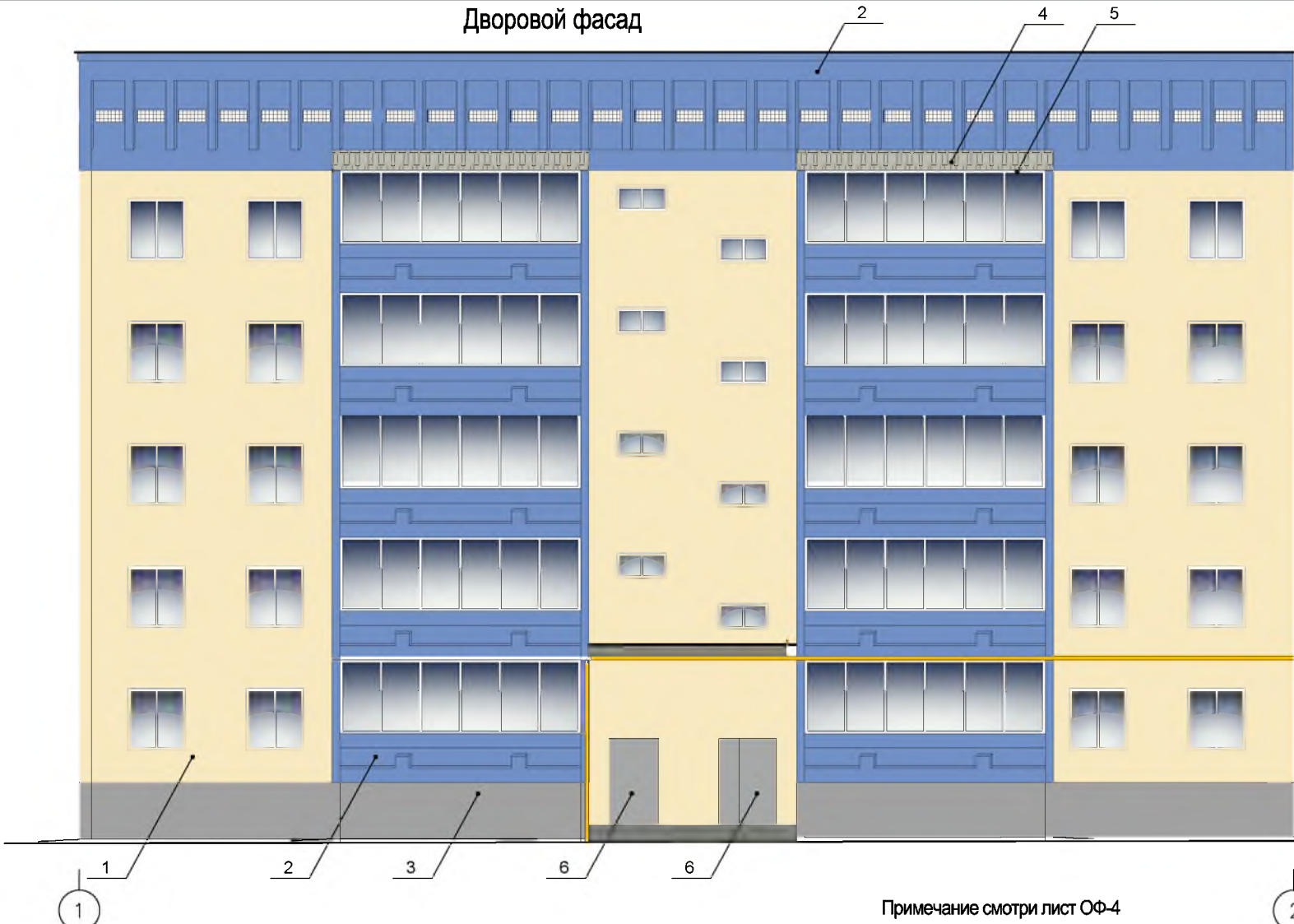
Подпись и дата

Условные обозначения:

1 - Выноска и номер позиции согласно ведомости отделки фасадов на листе 1.

| | | | | | | | | | |
|------------|-----------|------|--------|---------|------|--|--------------------|------|--------|
| | | | | | | 23 - 23 ОФ | | | |
| | | | | | | Многоквартирный жилой дом по адресу: Пермский край, г. Краснокамск, ул. Энтузиастов, 26 | | | |
| ИЗМ. | КОЛ.УЧ | ЛИСТ | № ДОК. | ПОДПИСЬ | ДАТА | Паспорт внешнего облика объекта капитального строительства | СТАДИЯ | ЛИСТ | ЛИСТОВ |
| ГИП | Эстерлейн | | | | | Фасад в осях Д-А | П | 9 | |
| Разработал | Карпова | | | | | | ООО "ПРОЕКТСЕРВИС" | | |

Дворовой фасад



Примечание смотри лист ОФ-4

Условные обозначения:

1 - Выноска и номер позиции согласно ведомости отделки фасадов на листе 1.

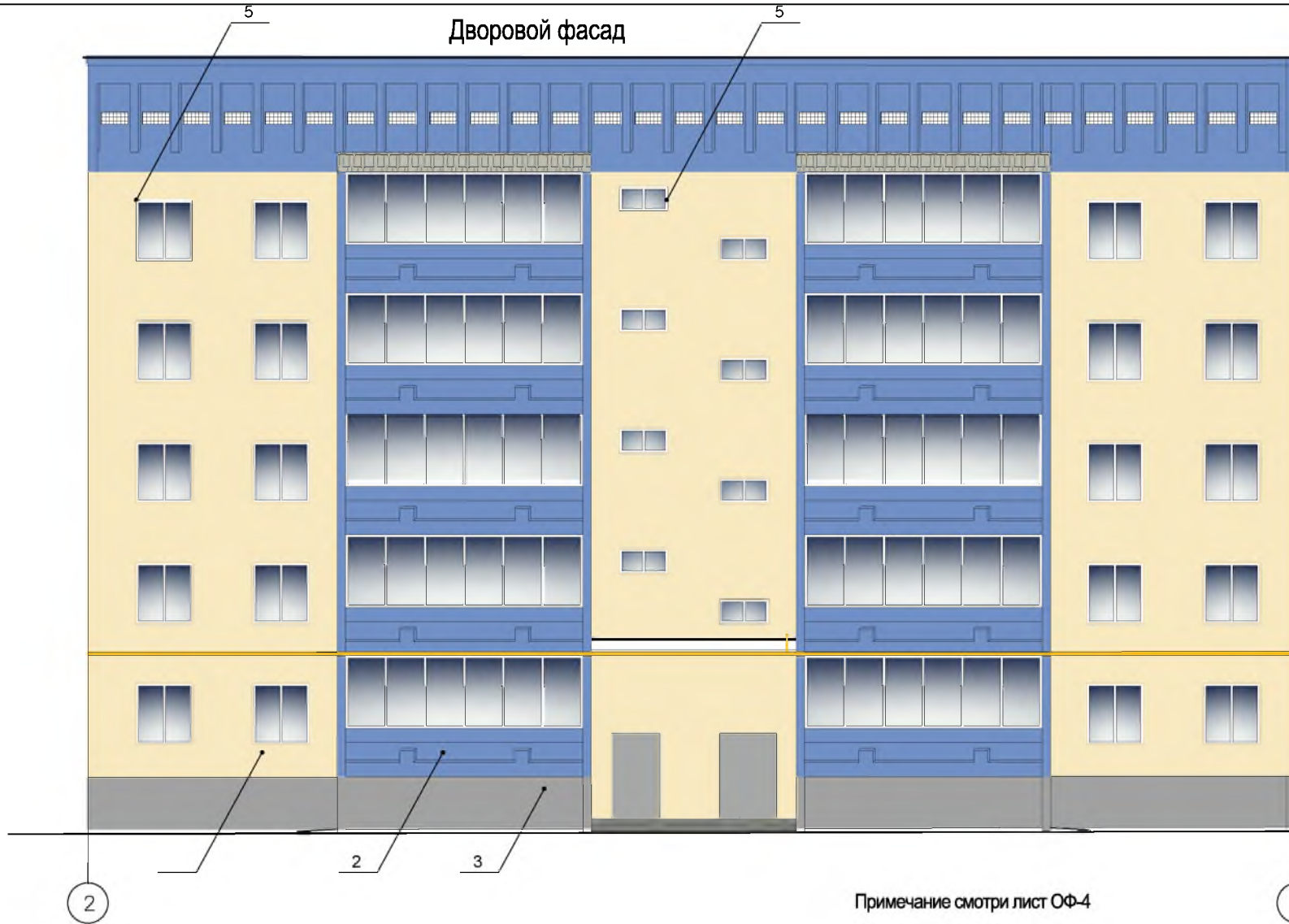
СОГЛАСОВАНО

Подпись и дата

| | | | | | | | | | | |
|------|--------|------|--------|---------|------|--|--|--------|------|--------|
| | | | | | | 23 - 23 ОФ | | | | |
| | | | | | | Многоквартирный жилой дом по адресу: Пермский край, г. Краснокамск, ул. Энтузиастов, 26 | | | | |
| ИЗМ. | КОЛ.УЧ | ЛИСТ | № ДОК. | ПОДПИСЬ | ДАТА | Паспорт внешнего облика объекта капитального строительства | | СТАДИЯ | ЛИСТ | ЛИСТОВ |
| | | | | | | Фасад в осях 1-2 | | П | 10 | |
| | | | | | | ООО "ПРОЕКТСЕРВИС" | | | | |

СОГЛАСОВАНО

Подпись и дата

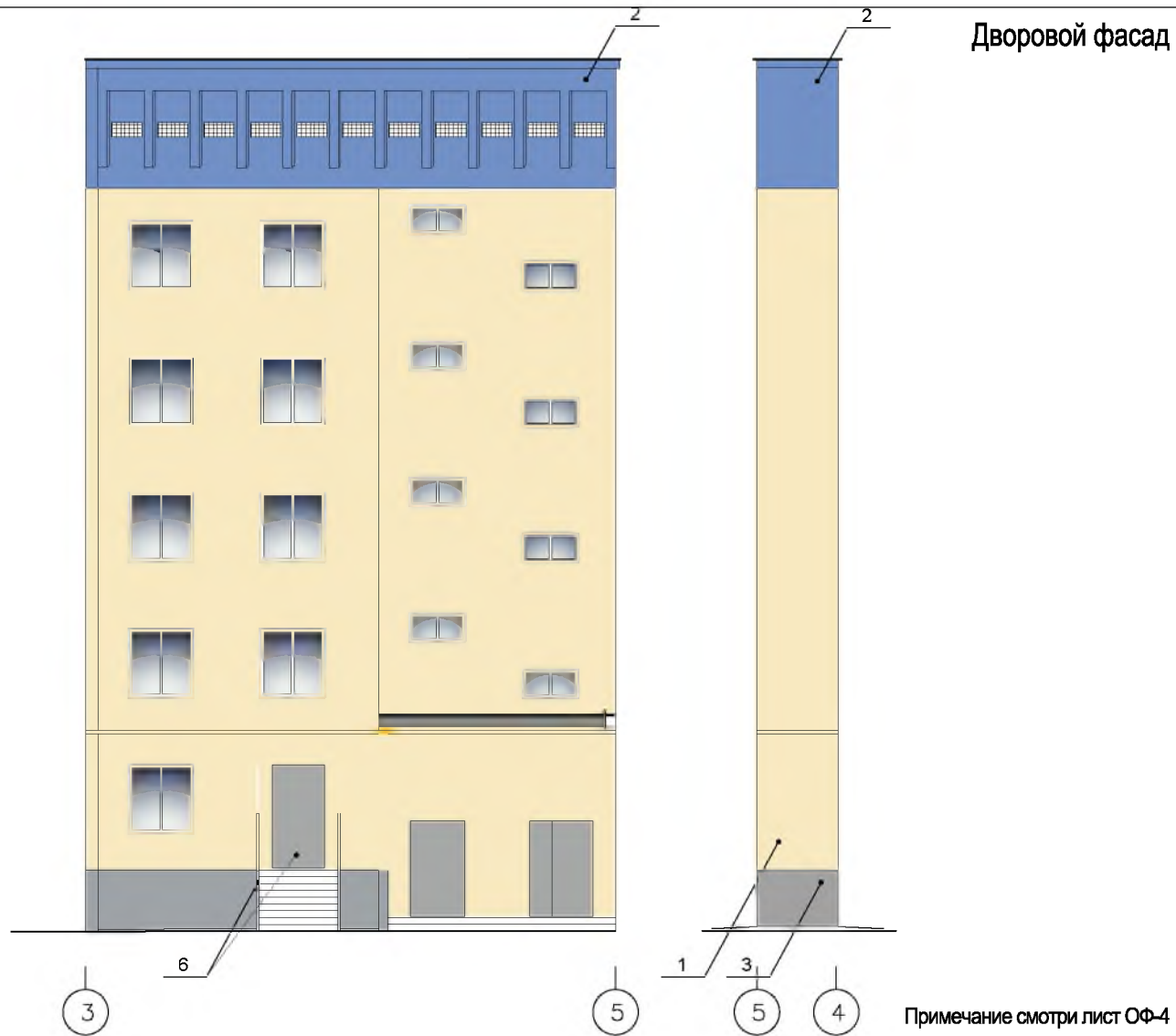


Примечание смотри лист ОФ-4

Условные обозначения:

1 - Выноска и номер позиции согласно ведомости отделки фасадов на листе 1.

| | | | | | | | | | | |
|------------|-----------|------|--------|---------|------|--|--|--------------------|------|--------|
| | | | | | | 23 - 23 ОФ | | | | |
| | | | | | | Многоквартирный жилой дом по адресу: Пермский край, г. Краснокамск, ул. Энтузиастов, 26 | | | | |
| ИЗМ. | КОЛ.УЧ | ЛИСТ | № ДОК. | ПОДПИСЬ | ДАТА | Паспорт внешнего облика объекта капитального строительства | | СТАДИЯ | ЛИСТ | ЛИСТОВ |
| ГИП | Эстерлейн | | | | | Фасад в осях 2-3 | | П | 11 | |
| Разработал | Карпова | | | | | | | ООО "ПРОЕКТСЕРВИС" | | |
| | | | | | | | | | | |
| | | | | | | | | | | |
| | | | | | | | | | | |



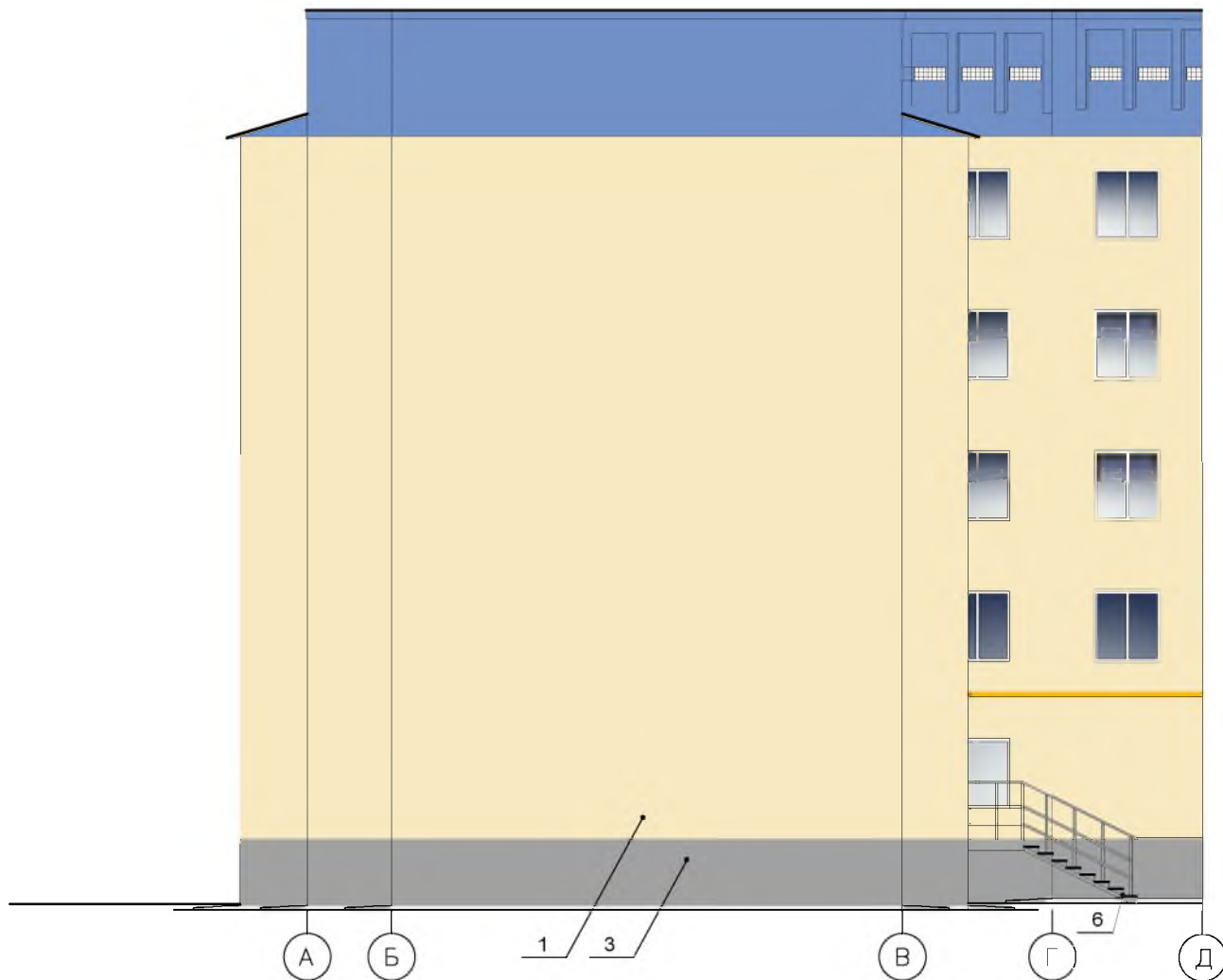
Условные обозначения:

1

- Выноска и номер позиции согласно ведомости отделки фасадов на листе 1.

| ИЗМ. | КОЛУЧ | ЛИСТ | № ДОК. | ПОДПИСЬ | ДАТА | 23 - 23 ОФ | | | |
|------|-------|------|--------|---------|------|--|--------------------|------|--------|
| | | | | | | Многоквартирный жилой дом по адресу: Пермский край, г. Краснокамск, ул. Энтузиастов, 26 | | | |
| | | | | | | Паспорт внешнего облика объекта капитального строительства | СТАДИЯ | ЛИСТ | ЛИСТОВ |
| | | | | | | | П | 12 | |
| | | | | | | Фасад в осях 3-5 Фасад в осях 5-4 | ООО "ПРОЕКТСЕРВИС" | | |

Дворовой фасад



Примечание смотри лист ОФ-4

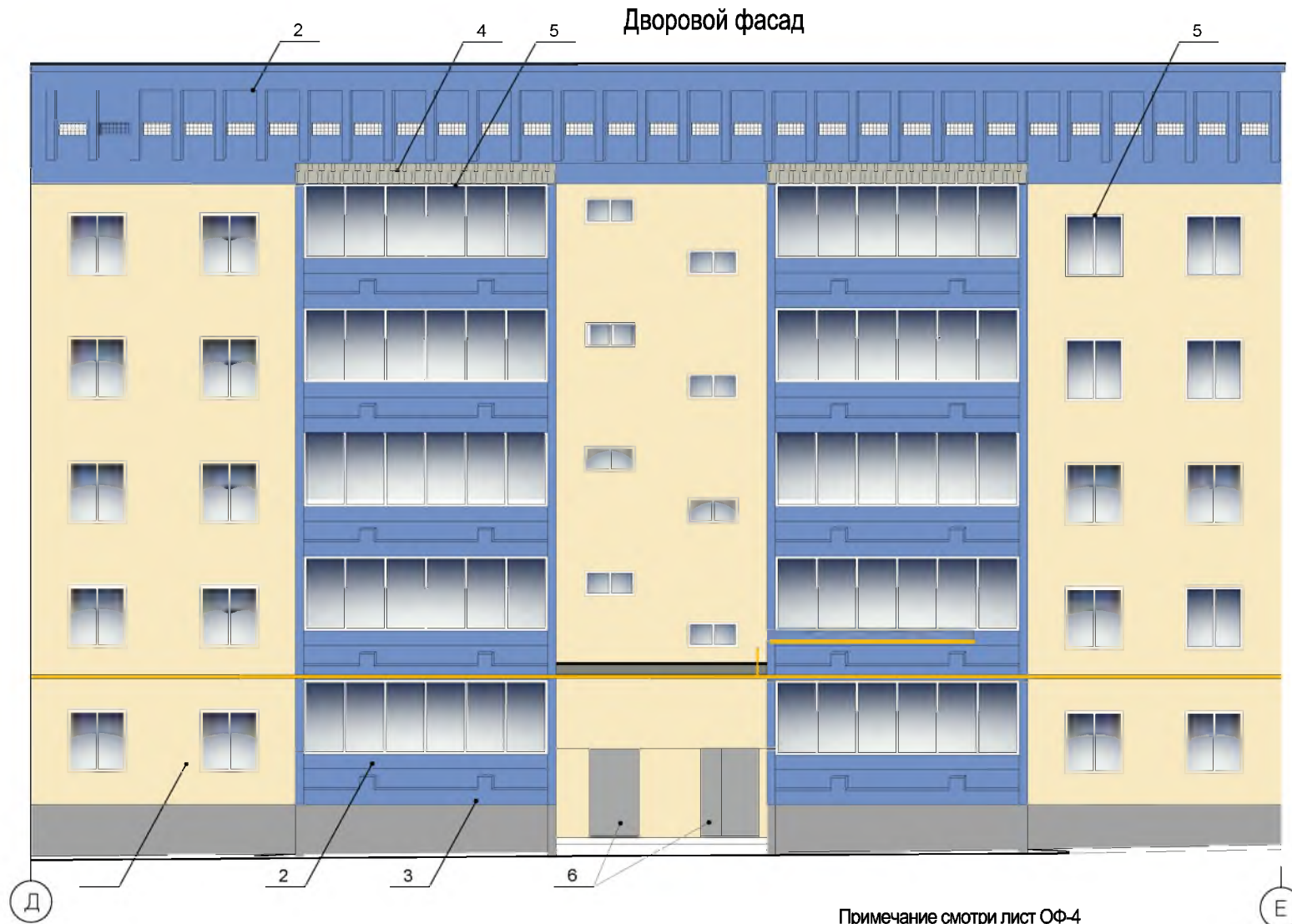
Условные обозначения:

1 - Выноска и номер позиции согласно ведомости отделки фасадов на листе 1.

СОГЛАСОВАНО

Подпись и дата

| | | | | | | | | | |
|------------|------------|------|--------|---------|------|--|--------------------|------|--------|
| | | | | | | 23 - 23 ОФ | | | |
| | | | | | | Многоквартирный жилой дом по адресу: Пермский край, г. Краснокамск, ул. Энтузиастов, 26 | | | |
| ИЗМ. | КОЛ.УЧ | ЛИСТ | № ДОК. | ПОДПИСЬ | ДАТА | Паспорт внешнего облика объекта капитального строительства | СТАДИЯ | ЛИСТ | ЛИСТОВ |
| | | | | | | | П | 13 | |
| ГИП | Экстерлейн | | | | | Фасад в осях А-Д | ООО "ПРОЕКТСЕРВИС" | | |
| Разработал | Карпова | | | | | | | | |



Примечание смотри лист ОФ-4

Условные обозначения:

1

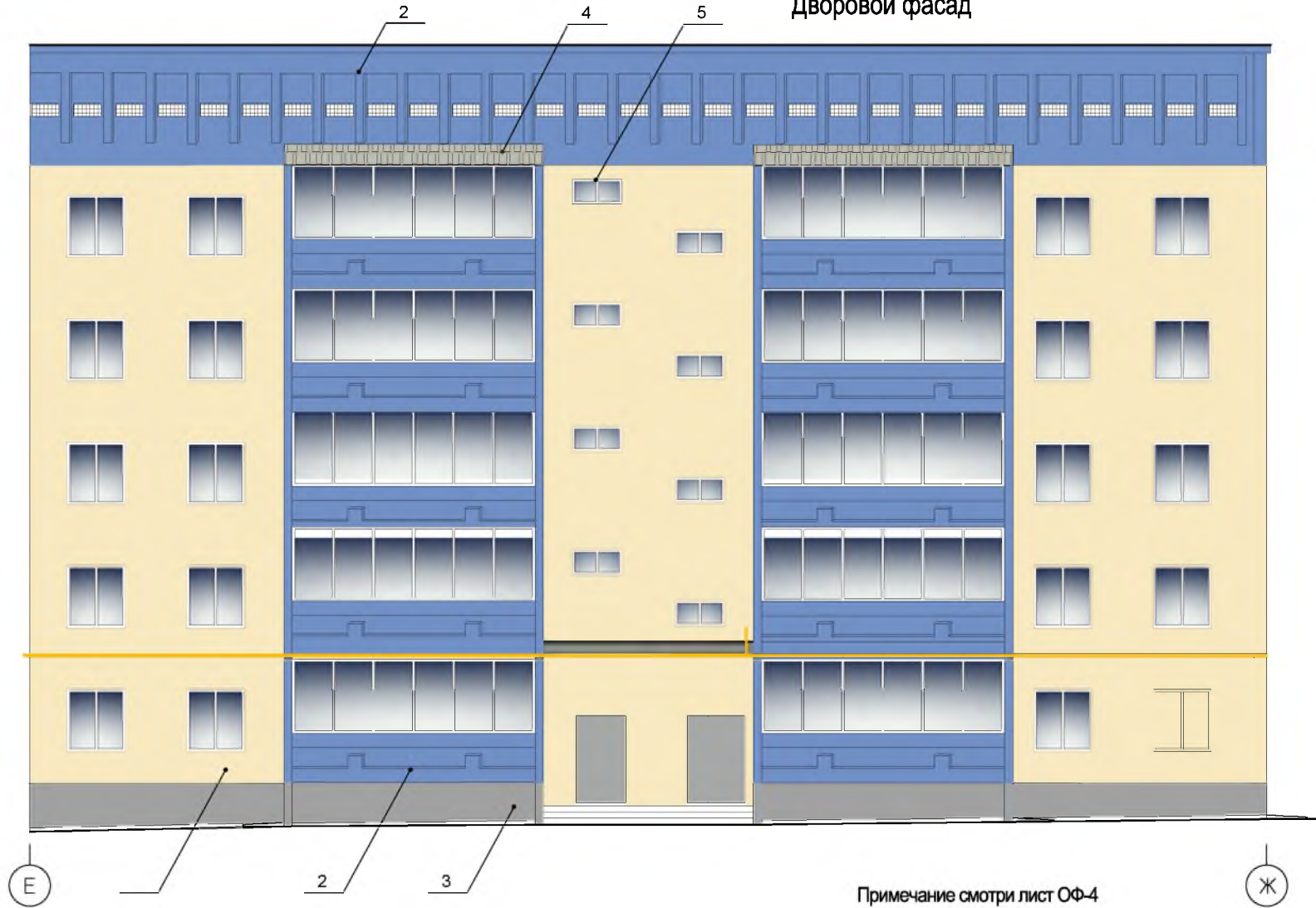
- Выноска и номер позиции согласно ведомости отделки фасадов на листе 1.

| | | | | | | | | | |
|------------|-----------|------|--------|---------|------|--|--------------------|------|--------|
| | | | | | | 23 - 23 ОФ | | | |
| | | | | | | Многоквартирный жилой дом по адресу: Пермский край, г. Краснокамск, ул. Энтузиастов, 26 | | | |
| ИЗМ. | КОЛ.УЧ | ЛИСТ | № ДОК. | ПОДПИСЬ | ДАТА | Паспорт внешнего облика объекта капитального строительства | СТАДИЯ | ЛИСТ | ЛИСТОВ |
| ГИП | Эстерлейн | | | | | Фасад в осях Д-Е | П | 14 | |
| Разработал | Карпова | | | | | | ООО "ПРОЕКТСЕРВИС" | | |
| | | | | | | | | | |

СОГЛАСОВАНО

Подпись и дата

Дворовой фасад

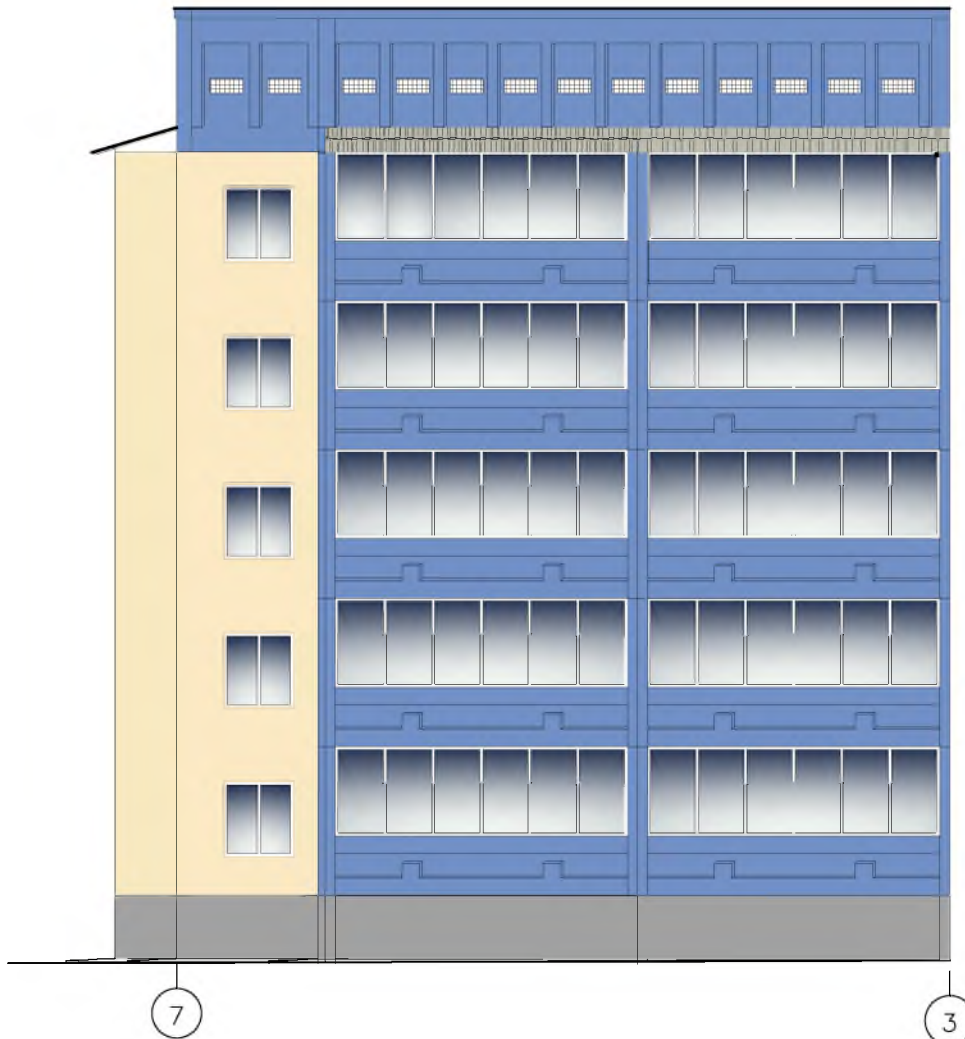


Примечание смотри лист ОФ-4

Условные обозначения:

1 - Выноска и номер позиции согласно ведомости отделки фасадов на листе 1.

| | | | | | | | | | | |
|------------|-----------|------|--------|---------|------|--|--|--------------------|------|--------|
| | | | | | | 23 - 23 ОФ | | | | |
| | | | | | | Многоквартирный жилой дом по адресу: Пермский край, г. Краснокамск, ул. Энтузиастов, 26 | | | | |
| ИЗМ. | КОЛУЧ | ЛИСТ | № ДОК. | ПОДПИСЬ | ДАТА | Паспорт внешнего облика объекта капитального строительства | | СТАДИЯ | ЛИСТ | ЛИСТОВ |
| ГИП | Эстерлейн | | | | | Фасад в осях Е-Ж | | П | 15 | |
| Разработал | Карпова | | | | | | | ООО "ПРОЕКТСЕРВИС" | | |
| | | | | | | | | | | |




ВЕДОМОСТЬ РАЗМЕЩЕНИЯ ОБЪЕКТОВ ГОРОДСКОЙ ИНФОРМАЦИИ

| № | Тип объекта городской информации, материал, крепления | Цвет (с указанием RAL) | Наличие подсветки |
|---|---|------------------------------------|-------------------|
| 1 | Знак адресации (металл) | Синий (RAL5002) Белый (RAL9003) | без подсветки |

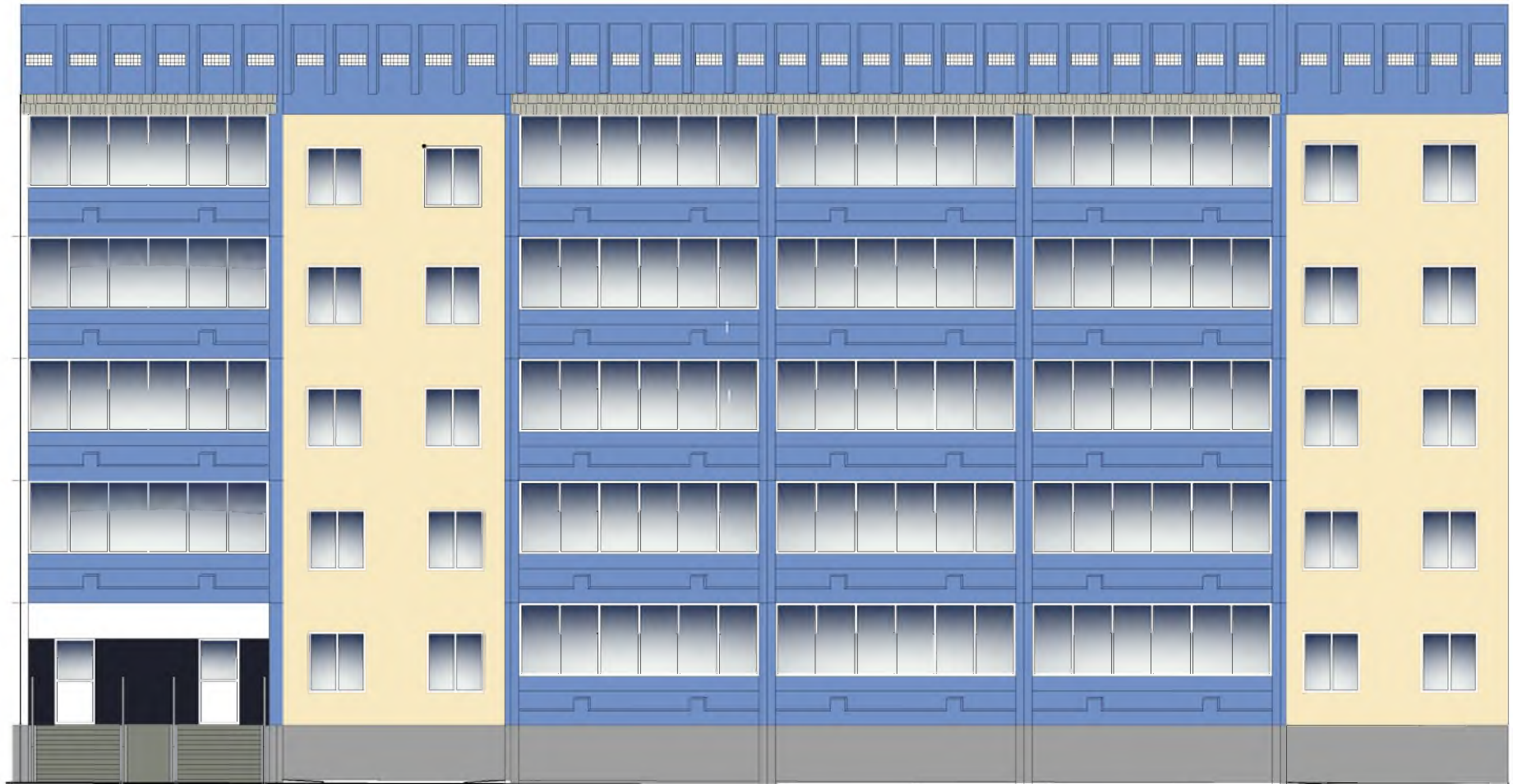
Условия размещения средств размещения информации

1. Места размещения информации располагаются относительно условной прямой линии - единой горизонтальной оси. Местоположение оси на фасаде определяется как половина расстояния между ферхним и нижним архитектурным элементом (окна, наличники, карниз, фриз и др.) , выделяющимся (западающим, выступающим) из плоскости стены.
2. Размещение вывесок и рекламных конструкций должно осуществляться в границах места допустимого размещения средств информации, рекламных конструкций, установленных данным колерным паспортом объекта капитального строительства.
3. В случае, если планируемые вывески не соответствуют вышеуказанному Решению, требуется внесение изменений в колерный паспорт путем разработки нового колерного паспорта.
4. Максимальный размер информационных табличек - 0,5х0,7м.
5. Узел крепления каждого типа объекта информации разрабатывается отдельным рабочим проектом.
6. В случае размещения рекламной конструкции на фасаде здания, строения, сооружения, такая конструкция должна быть отражена в составе нового колерного паспорта, а ее размещение должно осуществляться в соответствии с действующим порядком установки эксплуатации рекламных конструкций на территории города Краснокамска.

Условные обозначения

- — — — — - единая горизонтальная ось
 - место допустимого размещения знака адресации

| ИЗМ. | КОЛ.УЧ | ЛИСТ | № ДОК. | ПОДПИСЬ | ДАТА | 23 - 23 ОФ | | | | | |
|-------------------|--------|------|--------|---------|------|--|--|--|--------------------|------|--------|
| | | | | | | Многоквартирный жилой дом по адресу: Пермский край, г. Краснокамск, ул. Энтузиастов, 26 | | | | | |
| | | | | | | Паспорт внешнего облика объекта капитального строительства | | | СТАДИЯ | ЛИСТ | ЛИСТОВ |
| ГИП Разработал | | | | | | Эстерлейн Карпова | | | П | 16 | |
| | | | | | | Размещение объектов городской информации (начало) | | | ООО "ПРОЕКТСЕРВИС" | | |




3

Данный лист смотри совместно с листом ОФ-16

2

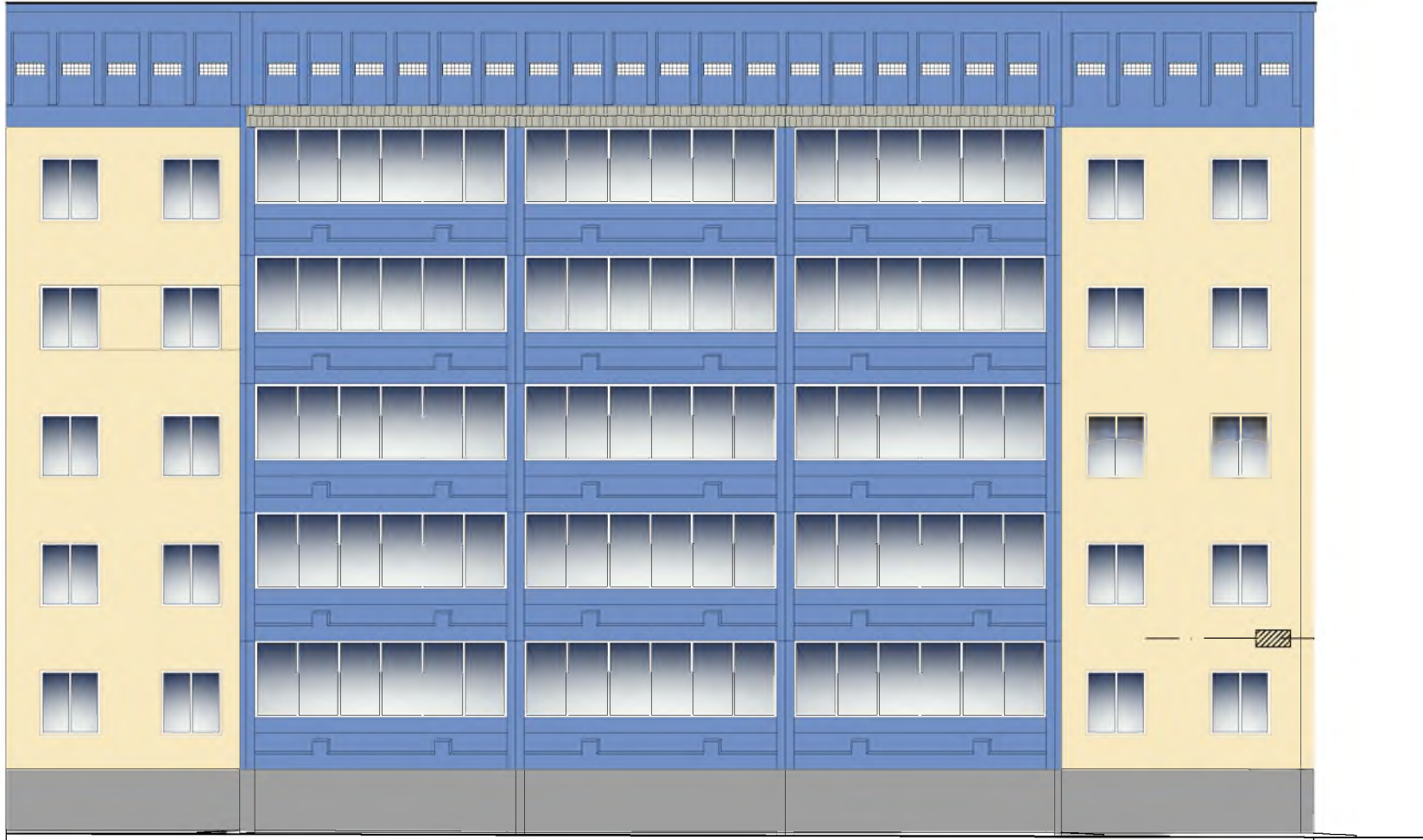
Условные обозначения

- — — — — - единая горизонтальная ось
-  - место допустимого размещения знака адресации

| ИЗМ. | КОЛ.УЧ | ЛИСТ | № ДОК. | ПОДПИСЬ | ДАТА | 23 - 23 ОФ | | | |
|------------|-----------|------|--------|---------|------|--|--------------------|------|--------|
| | | | | | | Многоквартирный жилой дом по адресу: Пермский край, г. Краснокамск, ул. Энтузиастов, 26 | | | |
| ГИП | Эстерлейн | | | | | Паспорт внешнего облика объекта капитального строительства | СТАДИЯ | ЛИСТ | ЛИСТОВ |
| Разработал | Карпова | | | | | | П | 17 | |
| | | | | | | Размещение объектов городской информации (продолжение) | ООО "ПРОЕКТСЕРВИС" | | |

СОГЛАСОВАНО

Подпись и дата



2

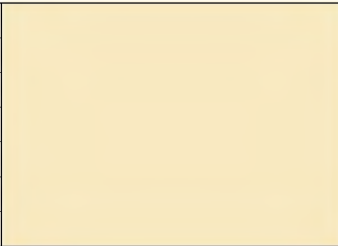
Данный лист смотри совместно с листом ОФ-16


1

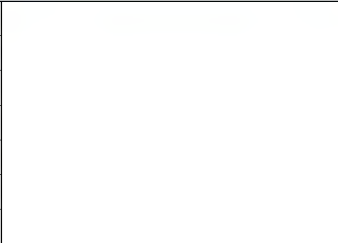
Условные обозначения

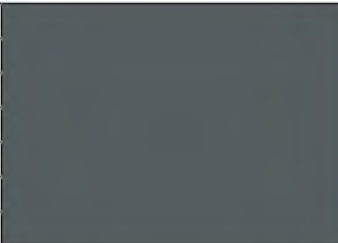
- единая горизонтальная ось
- место допустимого размещения знака адресации

| | | | | | | | | | |
|------|-------|------|--------|---------|------|--|--------------------|------|--------|
| | | | | | | 23 - 23 ОФ | | | |
| | | | | | | Многоквартирный жилой дом по адресу: Пермский край, г. Краснокамск, ул. Энтузиастов, 26 | | | |
| ИЗМ. | КОЛУЧ | ЛИСТ | № ДОК. | ПОДПИСЬ | ДАТА | Паспорт внешнего облика объекта капитального строительства | СТАДИЯ | ЛИСТ | ЛИСТОВ |
| | | | | | | | П | 18 | |
| | | | | | | Размещение объектов городской информации (окончание) | ООО "ПРОЕКТСЕРВИС" | | |
| | | | | | | | | | |
| | | | | | | | | | |
| | | | | | | | | | |
| | | | | | | | | | |

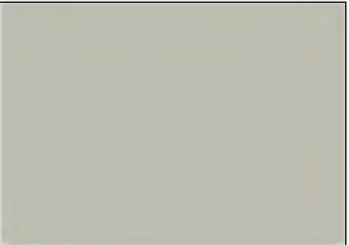
| | | | | |
|-----------------------------------|--------------------------------|----|-----|--|
| Позиция ведомости отделки фасадов | Координаты цвета RAL 075-90-20 | C: | 4 |  |
| | | M: | 9 | |
| | | Y: | 31 | |
| | | K: | 0 | |
| | | R: | 246 | |
| | | B: | 230 | |
| 1 | | C: | 190 | |

| | | | | |
|-----------------------------------|--------------------------------|----|-----|--|
| Позиция ведомости отделки фасадов | Координаты цвета RAL 260-60-30 | C: | 61 |  |
| | | M: | 38 | |
| | | Y: | 4 | |
| | | K: | 0 | |
| | | R: | 112 | |
| | | B: | 143 | |
| 2 | | C: | 196 | |

| | | | | |
|-----------------------------------|---------------------------|----|-----|---|
| Позиция ведомости отделки фасадов | Координаты цвета RAL 9010 | C: | 0 |  |
| | | M: | 0 | |
| | | Y: | 5 | |
| | | K: | 0 | |
| | | R: | 165 | |
| | | B: | 168 | |
| 5 | | C: | 166 | |

| | | | | |
|-----------------------------------|---------------------------|----|-----|--|
| Позиция ведомости отделки фасадов | Координаты цвета RAL 9006 | C: | 0 |  |
| | | M: | 0 | |
| | | Y: | 0 | |
| | | K: | 40 | |
| | | R: | 165 | |
| | | B: | 168 | |
| 6 | | C: | 168 | |

| | | | | |
|-----------------------------------|--------------------------------|----|-----|---|
| Позиция ведомости отделки фасадов | Координаты цвета RAL 000-65-00 | C: | 37 |  |
| | | M: | 28 | |
| | | Y: | 28 | |
| | | K: | 11 | |
| | | R: | 159 | |
| | | B: | 161 | |
| 3 | | C: | 162 | |

| | | | | |
|-----------------------------------|---------------------------|----|-----|---|
| Позиция ведомости отделки фасадов | Координаты цвета RAL 7044 | C: | 0 |  |
| | | M: | 0 | |
| | | Y: | 15 | |
| | | K: | 30 | |
| | | R: | 189 | |
| | | B: | 189 | |
| 4 | | C: | 178 | |

| | | | | |
|-----------------------------------|--------------------------------|----|-----|--|
| Позиция ведомости отделки фасадов | Координаты цвета RAL 000-15-00 | C: | 0 |  |
| | | M: | 0 | |
| | | Y: | 0 | |
| | | K: | 100 | |
| | | R: | 29 | |
| | | B: | 31 | |
| 7 | | C: | 42 | |

Все цветовые решения и координаты цветов для фасадных красок приняты в соответствии с каталогом RAL DESIGN. Цветовые решения и координаты цветов для эмалей приняты в соответствии с каталогом RAL Classik. Каталоги RAL DESIGN и RAL Classik являются неотъемлемой частью программного комплекса Auto CAD 2012.

| | | | | | | | | | | |
|------|-------|------|--------|---------|------|--|--|--------|------|--------|
| | | | | | | 23 - 23 ОФ | | | | |
| | | | | | | Многоквартирный жилой дом по адресу: Пермский край, г. Краснокамск, ул. Энтузиастов, 26 | | | | |
| ИЗМ. | КОЛУЧ | ЛИСТ | № ДОК. | ПОДПИСЬ | ДАТА | Паспорт внешнего облика объекта капитального строительства | | СТАДИЯ | ЛИСТ | ЛИСТОВ |
| | | | | | | Эталоны колеров | | П | 19 | |
| | | | | | | ООО "Проектсервис" | | | | |