

ООО "ПрИнС"
Общество с ограниченной ответственностью "ПрИнС"

Заказчик- ООО "Артей"

Колерный паспорт отделки фасадов

АДРЕС ОБЪЕКТА: Пермский край, Краснокамский г.о. п. Ласьва, кв-л Восточный, з/у 77.

02-01-24-КПФ

г. КРАСНОКАМСК 2024 г.

Ведомость чертежей комплекта марки КПФ

| Лист | Наименование | Примечание |
|------|---|------------|
| 1 | Общие данные (начало). Пояснительная записка. Ведомость отделки фасадов. Ведомость ссылочных документов. | |
| 2 | Общие данные (окончание). Инструкция о порядке проведения работ. Ситуационная схема. | |
| 3 | Главный фасад | |
| 4 | Дворовой фасад | |
| 5 | Боковой фасад | |
| 6 | Боковой фасад | |
| 7 | Главный фасад с указанием мест размещения объектов городской информации. | |
| 8 | Боковой фасад с указанием мест размещения объектов городской информации. | |
| 9 | Архитектурно-художественная подсветка главного фасада | |
| 10 | Эталоны колеров | |

Ведомость отделки фасадов

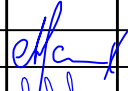
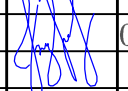
| Поз. | Наименование | Эталон цвета | Обознач. | Вид отделки | Примечание |
|------|---------------------------------------|---|------------------|--|------------|
| 1 | Основное поле стен Тип 1 |  | RAL 7004 classic | Сэндвич панель с полимерным покрытием | |
| 2 | Основное поле стен Тип 2 |  | RAL 8017 classic | Сэндвич панель с полимерным покрытием | |
| 3 | Цоколь |  | - | Кирпич "Баварская кладка" | |
| 4 | Витражи, окна, |  | RAL 8017 classic | Металлопластик | |
| 5 | Кровля |  | RAL 7047 classic | ПВХ-мембрана "ПЛАСТФОИЛ" | |
| 6 | Двери |  | RAL 7047 classic | Металл. Окраска эмалью алкидной ПФ-115С | |
| 7 | Облицовка площадок входа, пандусов |  | RAL 7047 classic | Плитка | |
| 8 | Отлив |  | RAL 8017 classic | Металл с полимерным покрытием | |
| 9 | Поручни пандуса |  | RAL 7047 classic | Металл. Окраска эмалью алкидной ПФ-115С / Хром | |

Ведомость ссылочных документов

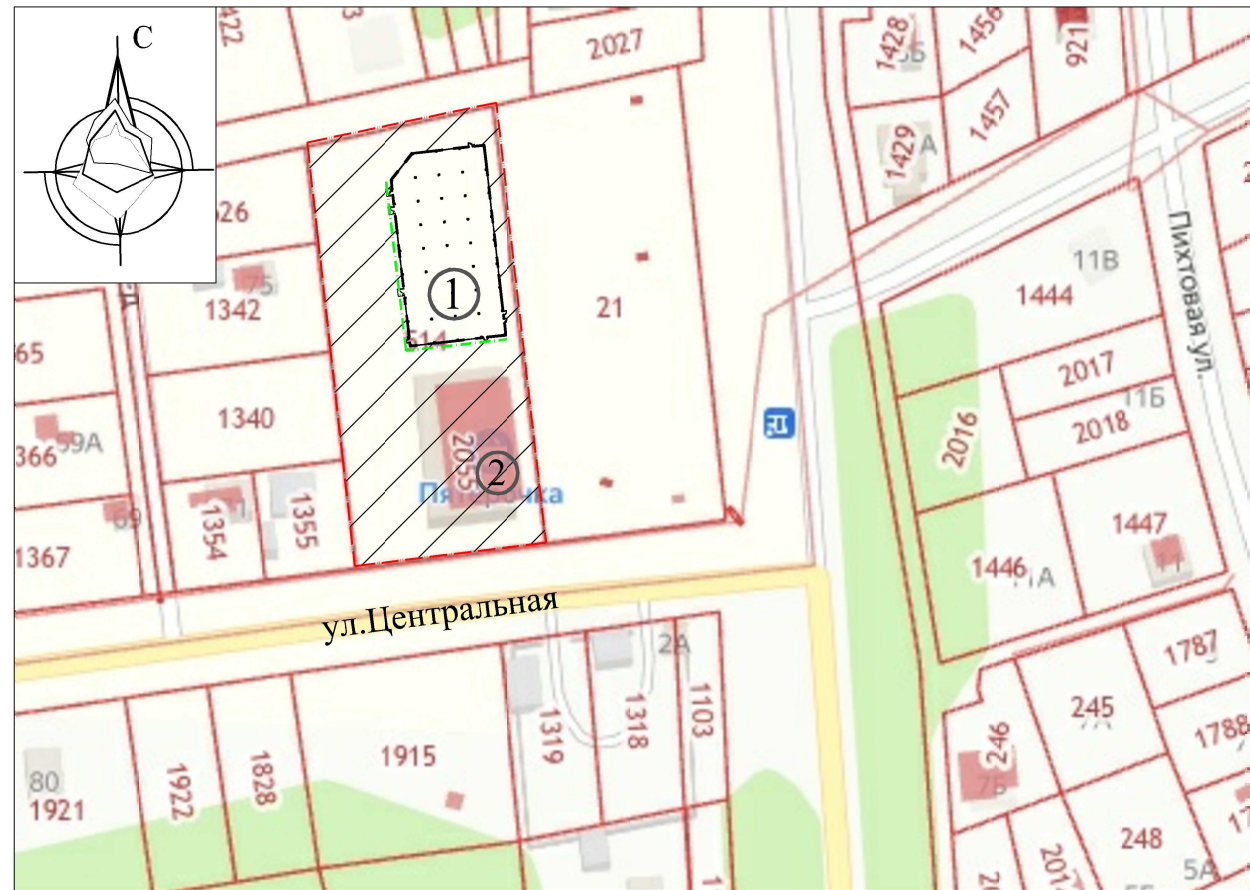
| Обозначение | Наименование | Примечание |
|--|--|------------|
| | <u>Ссылочные документы</u> | |
| Решение Краснокамской городской Думы от 24.04.2019 №61 | "Об утверждении Правил благоустройства территории города Краснокамского городского округа" | |

Пояснительная записка

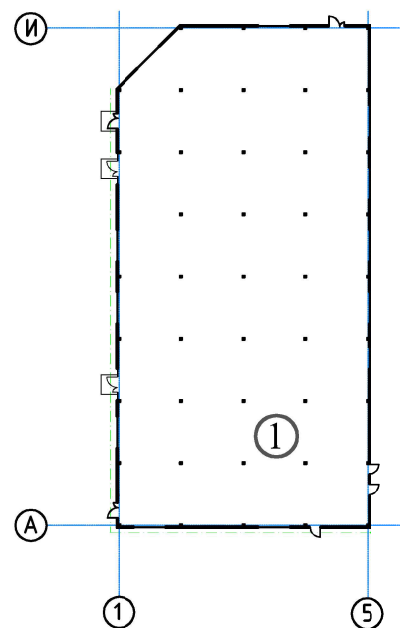
Объект капитального строительства - 1-этажное нежилое здание, расположенное по адресу: Пермский край, Краснокамский г.о. п. Ласьва, кв-л Восточный, з/у 77.
 Правообладатель: Общество с ограниченной ответственностью "Артей".
 Количество этажей, в т.ч. подземных: 1 (в т.ч. подземных - 0).
 Год завершения строительства: 2024 г.
 Функциональное назначение объекта: магазин.
 Нахождение в границах зон объектов культурного наследия: нет.
 Ранее согласованные колерный паспорта: нет.
 Наружные стены - трехслойные сэндвич панели толщиной 150 мм . Перегородки - легкобетонные блоки толщиной 200 мм.
 Кровля - плоская, с покрытием ПВХ-мембраной.
 Витражи, окна - индивидуальные, из металлопластиковых изделий с остеклением двухкамерными стеклопакетами.
 Двери -металлические, утепленные индивидуального изготовления.
 Цоколь- облицовка керамическим кирпичом.
 В плане здание прямоугольной формы.
 Колерный паспорт выполнен на основании задания Заказчика в связи со строительством магазина.
 Колористическое решение разработано с учетом функционального назначения объекта, его расположения , зон визуального восприятия, типа и цвета окружающей застройки, материалов существующих ограждающих конструкций.
 Предполагается определение мест размещения объектов наружной рекламы и визуальной информации.
 Содержащиеся в проекте колористического решения фасадов цвета замаркированы в соответствии с палитрой RAL Classic, design.
 Принятые решения, соответствуют требованиям экологических, санитарно-гигиенических, противопожарных и других норм, действующих на территории Российской Федерации и обеспечивают безопасную для жизни и здоровья людей эксплуатацию объекта.
 Проекты колерных паспортов либо проекты изменений в колерные паспорта не являются разрешительной документацией на строительство, реконструкцию объекта капитального строительства, не являются правовым основанием на устройство пристроек, навесов, козырьков.

| 02-01-24-КПФ | | | | | | | |
|---|---------|------|--------|---|-------------|------|--------|
| Колерный паспорт отделки фасадов объекта капитального строительства по адресу: Пермский край, Краснокамский г.о. п. Ласьва, кв-л Восточный, з/у 77. | | | | | | | |
| ИЗМ. | КОЛ.УЧ | ЛИСТ | № ДОК. | ПОДПИСЬ | ДАТА | | |
| | | | | | | | |
| ГИП | Малахов | | |  | | | |
| Архитектор | Жуков | | |  | 02.24 | | |
| Общие данные (начало). Пояснительная записка. Ведомость отделки фасадов. Ведомость ссылочных документов. | | | | | СТАДИЯ | ЛИСТ | ЛИСТОВ |
| | | | | | П | 1 | 10 |
| | | | | | ООО "ПрИнС" | | |

Ситуационная схема



План осей



Условные обозначения:

- ① - проектируемый магазин по адресу: Пермский край, Краснокамский г.о. п. Ласьва, кв-л Восточный, з/у 77.
- ② - существующий магазин по адресу: Пермский край, Краснокамский г.о. п. Ласьва, кв-л Восточный, з/у 77.

- - границы участка с кад.номером 59:07:2210103:514.
- - фасады с местами размещения средств размещения информации, рекламных конструкций.

Инструкция

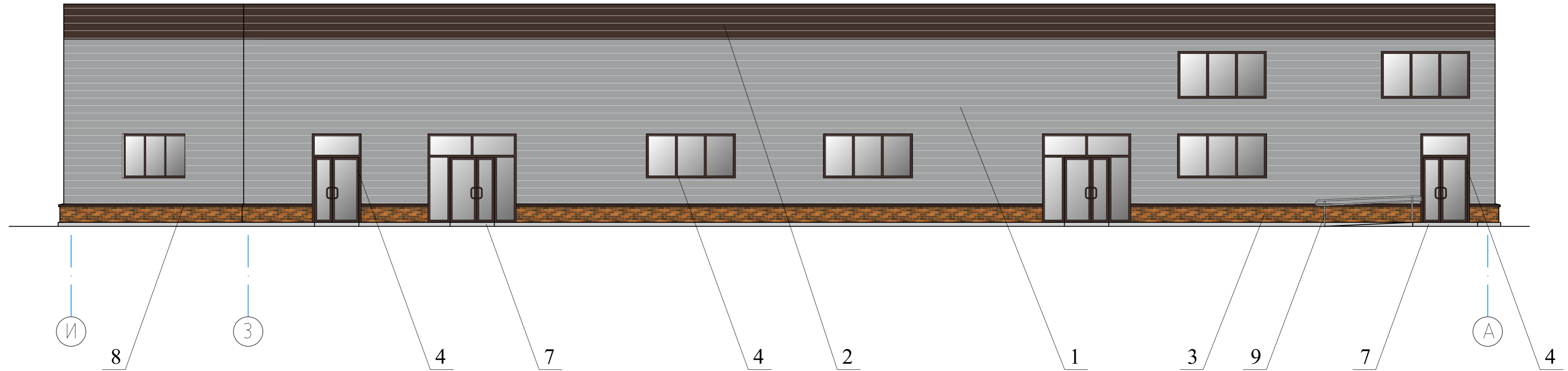
о порядке производства работ, связанных с окраской фасадов и всех наружных частей зданий, сооружений, строений.

1. Окраска (отделка) фасадов и всех наружных частей зданий, сооружений, строений, может производиться лишь на основании паспорта внешнего облика объекта капитального строительства (колерного паспорта), согласованного с отделом градостроительства и архитектуры Краснокамского городского округа.
2. До начала процесса окраски (отделки) здания или какого-либо сооружения должны быть произведены работы по капитальному ремонту всех без исключения его наружных частей, подлежащих окраске.
3. До начала ремонта зданий, имеющих газосветовую рекламу, сообщить рекламораспространителю о предстоящих работах на фасаде здания с целью сохранения вывесок либо их демонтажа.
4. Полуразрушенные и разрушенные архитектурные художественно-скульптурные элементы фасада: карнизы, фризy, колонны, пилястры, сандрики, кронштейны, обрамления проемов, различные лепные украшения, барельефы, мозаика, художественная роспись и т.п. подлежат обязательному восстановлению в своем первоначальном виде. Категорически запрещается производить окраску здания без предварительного восстановления указанных элементов декора фасада.
5. Металлические поверхности отдельных элементов фасада: чугунные решетки, ограждения балконов и лестниц, элементы входных групп, двери, кронштейны и прочие архитектурно-художественные элементы фасада перед окраской очищаются от грязи, ржавчины, старой краски и покрываются вновь атмосферостойкой краской для металлических поверхностей.
6. В соответствии с выданными образцами цвета (колерами) на окраску (отделку) здания организация, производящая ремонт здания, составляет пробные образцы цвета, которые наносятся на подготовленную для покраски поверхность стены в уровне 1-го этажа здания (не выше 1,5 метров от земли).
7. Домоуправления, организации и учреждения, производящие окраску (отделку) и связанный с нею ремонт фасадов здания, несут ответственность за выполнение настоящей инструкции и могут быть привлечены к административной ответственности за ее нарушение в соответствии со статьей 6.8.2 «Нарушение требований к внешнему виду фасадов зданий, строений, сооружений» Закона Пермского края от 06.04.2015 № 460-ПК «Об административных правонарушениях в Пермском крае».

Ситуационная схема взята с сайта <https://egrp365.org/>

| | | | | | | | | |
|------|---------|------|--------|--------------|-------|---|------|-------------|
| | | | | | | 02-01-24-КПФ | | |
| | | | | | | Колерный паспорт отделки фасадов объекта капитального строительства по адресу: Пермский край, Краснокамский г.о. п. Ласьва, кв-л Восточный, з/у 77. | | |
| ИЗМ. | КОЛ.УЧ | ЛИСТ | № ДОК. | ПОДПИСЬ | ДАТА | СТАДИЯ | ЛИСТ | ЛИСТОВ |
| | | | | <i>Жуков</i> | | П | 2 | |
| ГИП | Малахов | | | <i>Жуков</i> | 02.24 | Общие данные (окончание). Инструкция о порядке проведения работ. Ситуационная схема. | | ООО "ПрИнС" |

ГЛАВНЫЙ ФАСАД



Примечание

1. В случае, если наружные лестницы при дополнительно устроенных входах в общественные помещения здания выходят за границы предоставленного земельного участка и красные линии квартала, то устройство дополнительных или переустройство существующих входных групп требует получения разрешения в установленном порядке;
2. В случае устройства или переустройства (перепланировки, ремонта, реконструкции) помещений общественного назначения, их входных групп в обязательном порядке должны быть предусмотрены мероприятия по обеспечению доступности данных помещений для маломобильных групп населения, включая инвалидов, использующих кресла-коляски и собак-проводников (далее-МГН) в соответствии с требованиями СП 59.13330.2020 "Свод правил. Доступность зданий и сооружений для маломобильных групп населения".

Данный свод правил касается функционально-планировочных элементов зданий и сооружений, их участков или отдельных помещений, доступных для МГН (входные узлы, коммуникации, пути эвакуации, помещения и зоны обслуживания, а также их информационное и инженерное обустройство). В частности, лестницы при входах в общественные помещения должны дублироваться пандусами с уклоном не более 1:20 (5%) или иными средствами подъема (подъемные платформы, лифты и т.д.). Согласно вышеуказанному Своду правил наружные лестницы и пандусы должны иметь поручни с учетом технических требований к опорным стационарным устройствам по ГОСТ Р 51261; размеры входной площадки при открывании дверей наружу должны быть не менее 1,5 x 1,85 м, размеры входной площадки с пандусом не менее 2,2x2,2 м.

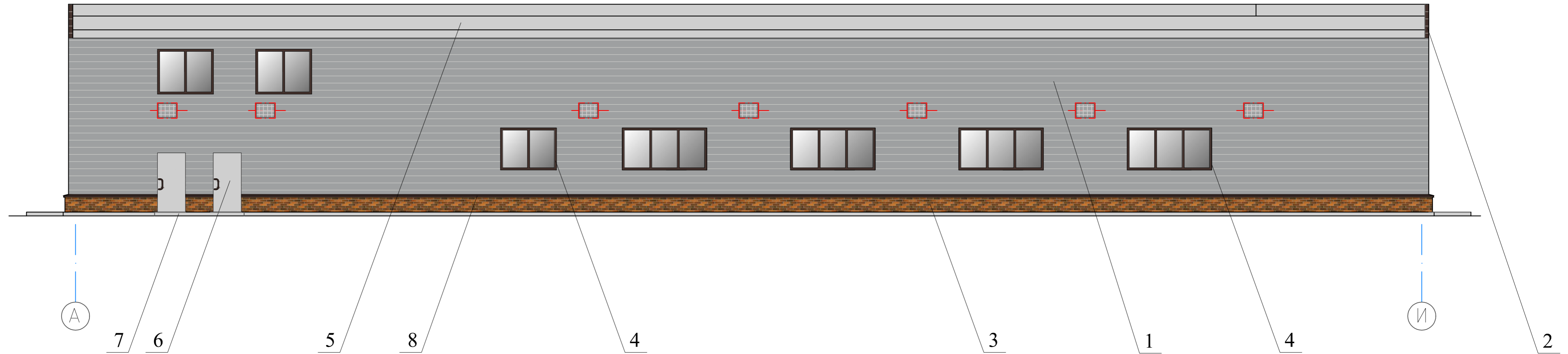
Условные обозначения:

1/ - Выноска и номер позиции согласно ведомости отделки фасадов на листе 1.

| | | | | | | | | | |
|------|------------|---------|--------|----------------|-------|---|---------------|------|-------------|
| | | | | | | 02-01-24-КПФ | | | |
| | | | | | | Колерный паспорт отделки фасадов объекта капитального строительства по адресу: Пермский край, Краснокамский г.о. п. Ласьва, кв-л Восточный, з/у 77. | | | |
| ИЗМ. | КОЛУЧ | ЛИСТ | № ДОК. | ПОДПИСЬ | ДАТА | | СТАДИЯ | ЛИСТ | ЛИСТОВ |
| | ГИП | Малахов | | <i>Малахов</i> | | | П | 3 | |
| | Архитектор | Жуков | | <i>Жуков</i> | 02.24 | | Главный фасад | | ООО "ПрИнС" |

Инф. подл. Подпись и дата. Взам. инф.И

ДВОРОВОЙ ФАСАД



Условные обозначения:

1/ - Выноска и номер позиции согласно ведомости отделки фасадов на листе 1.

[Red dashed box] - Место допустимого размещения дополнительного оборудования.

ПРИМЕЧАНИЕ: условия переустройства входных групп см. на листе 3.

Примечание

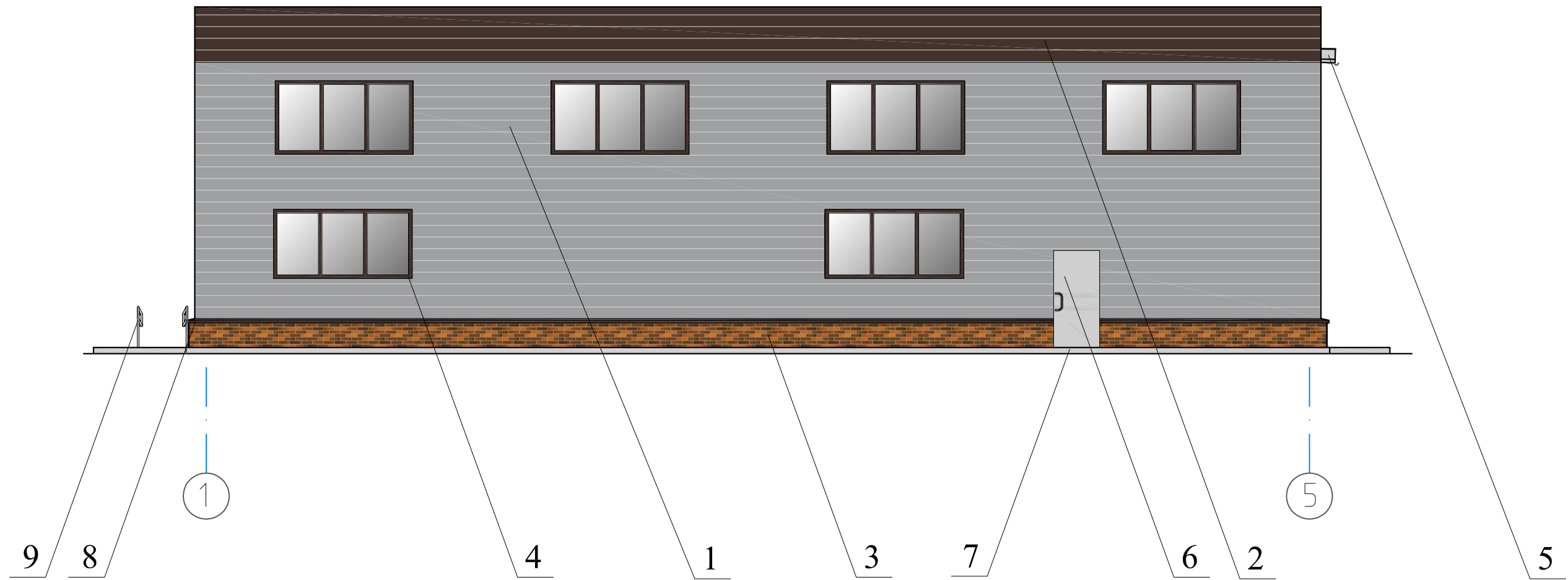
1. Дополнительное оборудование - размещаемые на фасадах здания, строения, сооружения системы технического обеспечения эксплуатации зданий, строений, сооружений (наружные блоки систем кондиционирования и вентиляции, маскирующие ограждения (экраны, решетки), вентиляционные трубопроводы, антенны, видеокamеры наружного наблюдения, электрощиты, кабельные линии, иное подобное оборудование), защитные устройства (решетки, рольставни), почтовые ящики, часы, банкоматы, элементы архитектурно-художественной подсветки, флагштоки и иное оборудование.
 2. Размещение дополнительного оборудования, дополнительных элементов и устройств на фасадах объектов капитального строительства допускается при соблюдении следующих условий:
 - соответствие размещения дополнительного оборудования архитектурному решению фасадов, предусмотренному проектной документацией, в соответствии с которой осуществлено строительство (реконструкция) Объекта, с привязкой к единой (вертикальной, горизонтальной) системе осей фасадов;

- наружные блоки на боковом фасаде должны быть закрыты декоративными экранами, выкрашенными в цвет фасада.
 - единая вертикальная ось - условная прямая линия. Определяется как половина расстояния между границами одного архитектурного элемента (окна, двери, колонны) либо между двумя архитектурными элементами (окна, двери, колонны);
 - комплексное решение размещения оборудования - единое архитектурное и цветовое решение (в том числе размер, форма, материал);
 - размещение дополнительного оборудования на архитектурных деталях, элементах декора, поверхностях с ценной архитектурной отделкой, а также крепление, ведущее к повреждению архитектурных поверхностей, не допускаются.
 3. Размещение дополнительного оборудования не должно нарушать законные интересы собственников жилых помещений в непосредственной близости с оборудованием.

| | | | | | | | | |
|------------|-------|------|--------|----------------|-------|--|------|-------------|
| | | | | | | 02-01-24-КПФ | | |
| | | | | | | Колерный паспорт отделки фасадов объекта капитального строительства по адресу: Пермский край, Краснокамский г.о. п. Ласьева, кв-л Восточный, з/у 77. | | |
| ИЗМ. | КОЛУЧ | ЛИСТ | № ДОК. | ПОДПИСЬ | ДАТА | СТАДИЯ | ЛИСТ | ЛИСТОВ |
| | | | | <i>Малахов</i> | | П | 4 | |
| Архитектор | Жуков | | | <i>Жуков</i> | 02.24 | Дворовой фасад | | ООО "ПрИнС" |

Взам. инв.№
 Подпись и дата
 Инв.№ подл.

БОКОВОЙ ФАСАД



Условные обозначения:

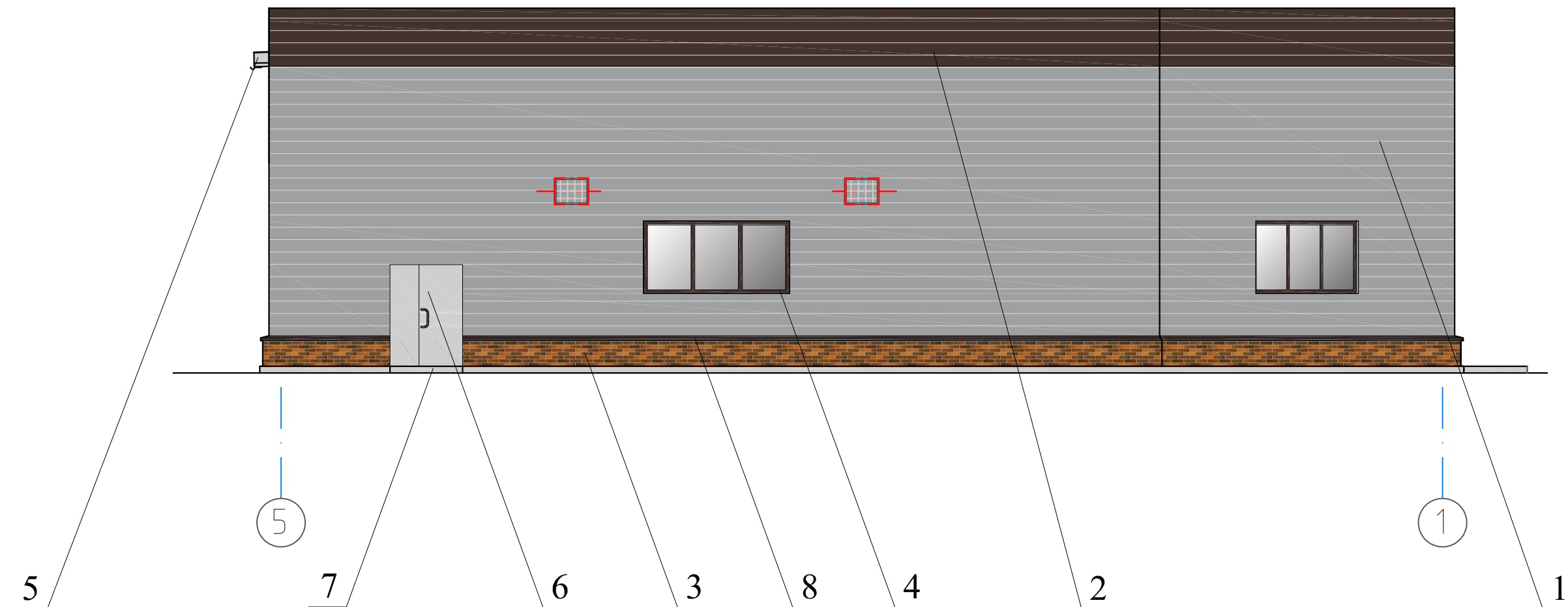
1/ - Выноска и номер позиции согласно ведомости отделки фасадов на листе 1.

ПРИМЕЧАНИЕ: условия переустройства входных групп и размещения дополнительного оборудования см. на листах 3,4.

| | |
|-------------|-------------|
| Инф.№ подл. | Взам. инф.№ |
| | |
| | |
| | |

| | | | | | | | | |
|------|--------|------|--------|----------------|-------|---|------|-------------|
| | | | | | | 02-01-24-КПФ | | |
| | | | | | | Колерный паспорт отделки фасадов объекта капитального строительства по адресу: Пермский край, Краснокамский г.о. п. Ласьва, кв-л Восточный, з/у 77. | | |
| ИЗМ. | КОЛ.УЧ | ЛИСТ | № ДОК. | ПОДПИСЬ | ДАТА | СТАДИЯ | ЛИСТ | ЛИСТОВ |
| | | | | <i>Малахов</i> | | П | 5 | |
| | | | | <i>Жуков</i> | 02.24 | Боковой фасад | | ООО "ПрИнС" |

БОКОВОЙ ФАСАД



Условные обозначения:

1/ - Выноска и номер позиции согласно ведомости отделки фасадов на листе 1.

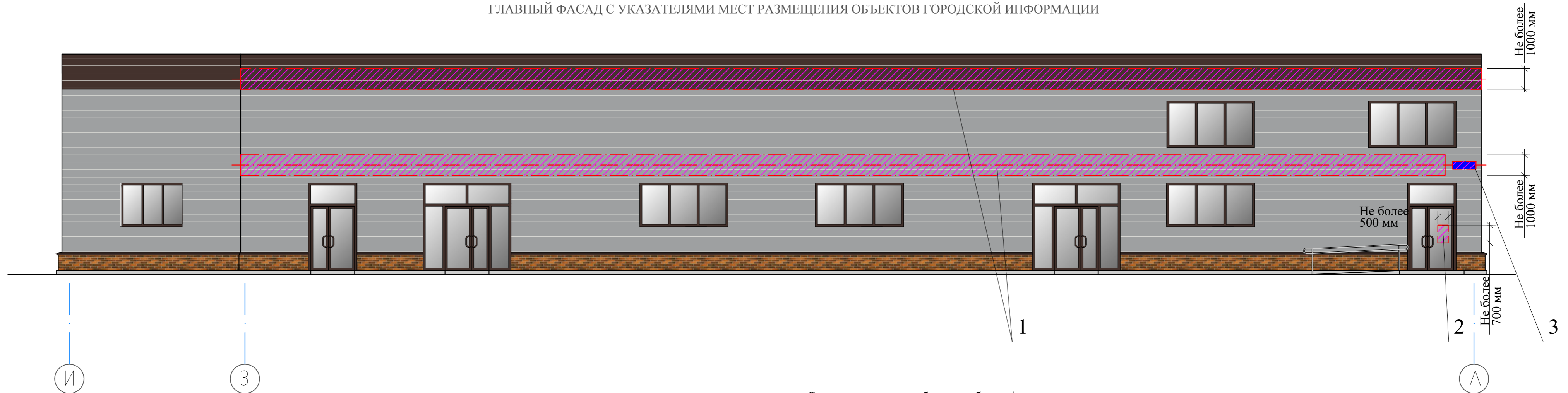
[Red dashed box] - Место допустимого размещения дополнительного оборудования.

ПРИМЕЧАНИЕ: условия переустройства входных групп и размещения дополнительного оборудования см. на листах 3,4.

| | |
|----------------|--|
| Инф.№ подл. | |
| Подпись и дата | |
| Взам. инф.№ | |

| | | | | | | | | |
|------|--------|------|--------|---------|-------|--|------|-------------|
| | | | | | | 02-01-24-КПФ | | |
| | | | | | | Колерный паспорт отделки фасадов объекта капитального строительства по адресу: Пермский край, Краснокамский г.о. п. Ласьева, кв-л Восточный, з/у 77. | | |
| ИЗМ. | КОЛ.УЧ | ЛИСТ | № ДОК. | ПОДПИСЬ | ДАТА | СТАДИЯ | ЛИСТ | ЛИСТОВ |
| | | | | Малахов | | П | 6 | |
| | | | | Жуков | 02.24 | Боковой фасад | | ООО "ПрИнС" |

ГЛАВНЫЙ ФАСАД С УКАЗАТЕЛЯМИ МЕСТ РАЗМЕЩЕНИЯ ОБЪЕКТОВ ГОРОДСКОЙ ИНФОРМАЦИИ



Условия размещения средств размещения информации:

1. Место размещения информации располагается относительно условной прямой линии - единой горизонтальной оси. Местоположение оси на фасаде определяется как половина расстояния между верхним и нижним архитектурным элементом (окна, наличники, карниз, фриз и др.), выделяющимся (западающим, выступающим) из плоскости стены.
2. Размещение вывесок и рекламных конструкций должно осуществляться в границах места допустимого размещения средств размещения информации, рекламных конструкций, установленных данным колерным паспортом объектом капитального строительства.
3. В случае, если планируемые к размещению вывески не соответствуют Стандартным требованиям и действующему колерному паспорту, требуется внесение изменений в колерный паспорт путем разработки нового колерного паспорта.
4. Максимальный размер информационных табличек - 0,5 м x 0,7 м.
5. Узел крепления каждого типа объекта информации разрабатывается отдельным рабочим проектом.
6. В случае размещения рекламной конструкции на фасаде здания, строения, сооружения, такая конструкция должна быть отражена в составе нового колерного паспорта, а ее размещение должно осуществляться в соответствии с действующим порядком установки эксплуатации рекламных конструкций на территории города Краснокамска.

Узел крепления средств размещения информации к стене здания

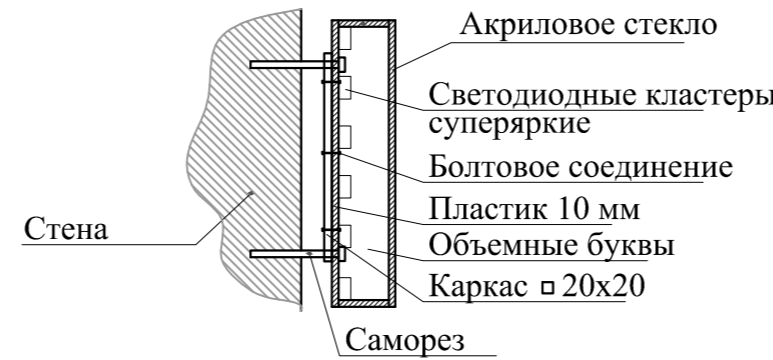
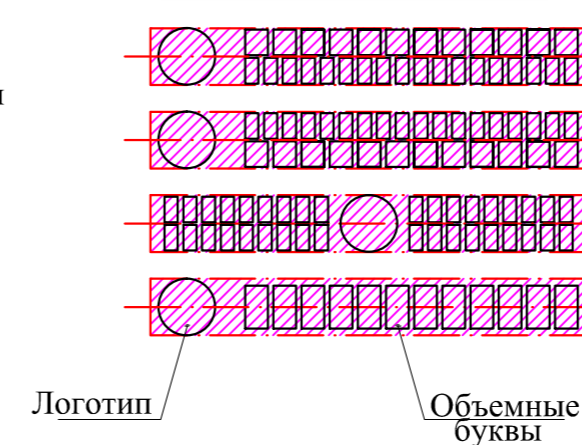


Схема компоновки объемных букв и/или логотипов, относительно оси и места размещения средств размещения информации



Ведомость средств размещения информации, рекламных конструкций

| ПОЗ. | Тип объекта, материал, способ крепления | Цвет (с указанием RAL) | Наличие подсветки |
|------|---|--|------------------------------------|
| 1 | Объемные буквы или логотип на металлических направляющих в цвет фасада. Выполнена из оргстекла, пластика, металла, виниловой пленки | Фирменные цвета | Внутренняя или контурная подсветка |
| 2 | Информационная табличка (режимник). Одиночная 500x700. Оргстекло, металл, пластик, выклейки. | Фирменные цвета | Возможна внутренняя подсветка |
| 3 | Указатель с наименованием улицы и номером дома(здания). | Синий фон (R-(0), G-(20), B-(120)), белый | Возможна внутренняя подсветка |

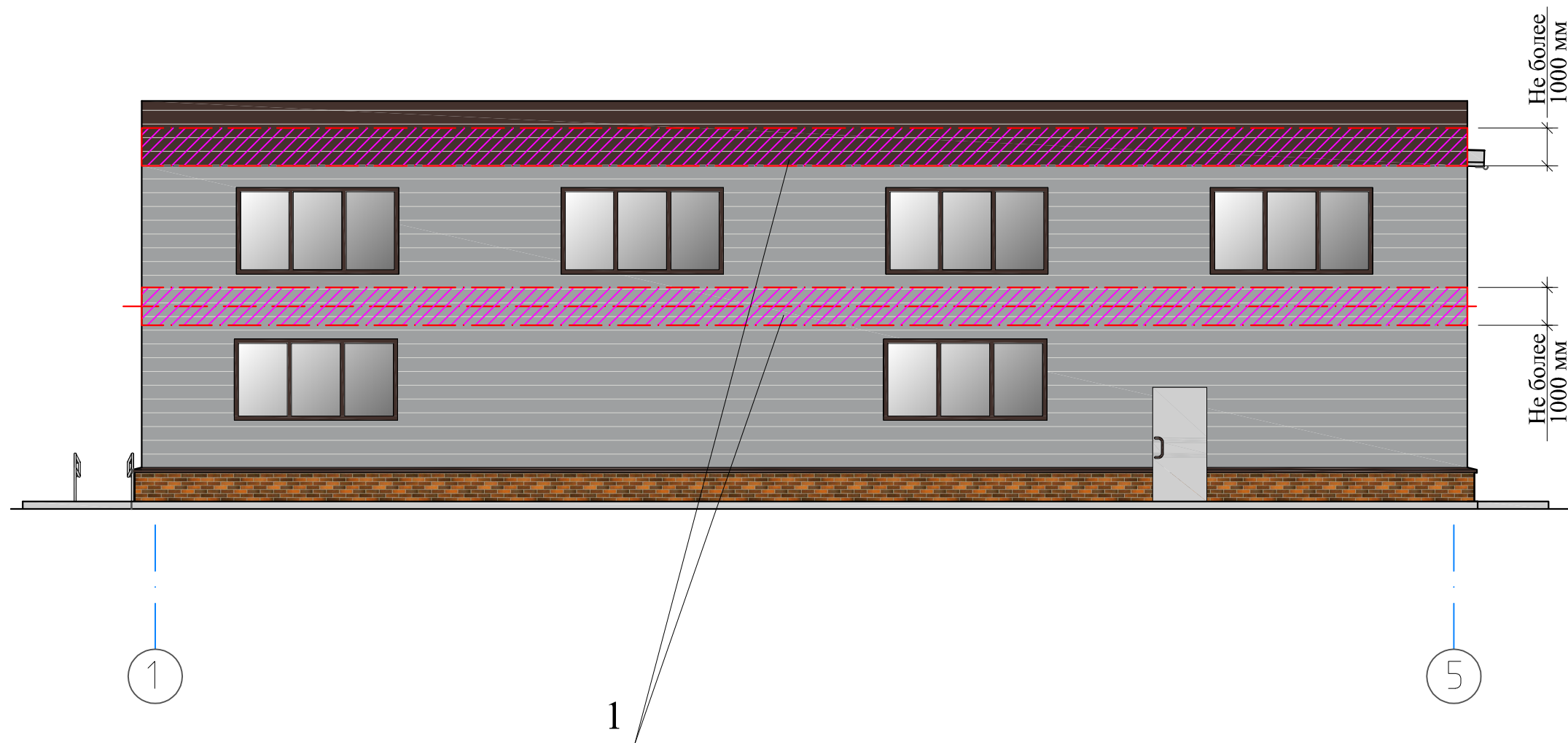
Условные обозначения:

- 1/ - выноска и номер позиции согласно ведомости средств размещения информации, рекламных конструкций.
- Место допустимого размещения вывесок
- Ось размещения средств размещения информации, рекламных конструкций

| | | | | | |
|--|---------|------|--------|---------|-------------|
| 02-01-24-КПФ | | | | | |
| Колерный паспорт отделки фасадов объекта капитального строительства по адресу: Пермский край, Краснокамский г.о. п. Ласьева, кв-л Восточный, з/у 77. | | | | | |
| ИЗМ. | КОЛУЧ | ЛИСТ | № ДОК. | ПОДПИСЬ | ДАТА |
| | | | | | |
| ГИП | Малахов | | | | |
| Архитектор | Жуков | | | | 02.24 |
| Главный фасад с указанием мест размещения объектов городской информации | | | | | СТАДИЯ |
| | | | | | ЛИСТ |
| | | | | | ЛИСТОВ |
| | | | | | П |
| | | | | | 7 |
| | | | | | ООО "ПрИнС" |

Взам. инф.И
Подпись и дата
Инф.И подл.

БОКОВОЙ ФАСАД С УКАЗАТЕЛЯМИ МЕСТ РАЗМЕЩЕНИЯ ОБЪЕКТОВ ГОРОДСКОЙ ИНФОРМАЦИИ



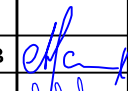

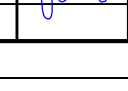
Условные обозначения:

1/ - выноска и номер позиции согласно ведомости средств размещения информации, рекламных конструкций на листе 7.

 - Место допустимого размещения вывесок

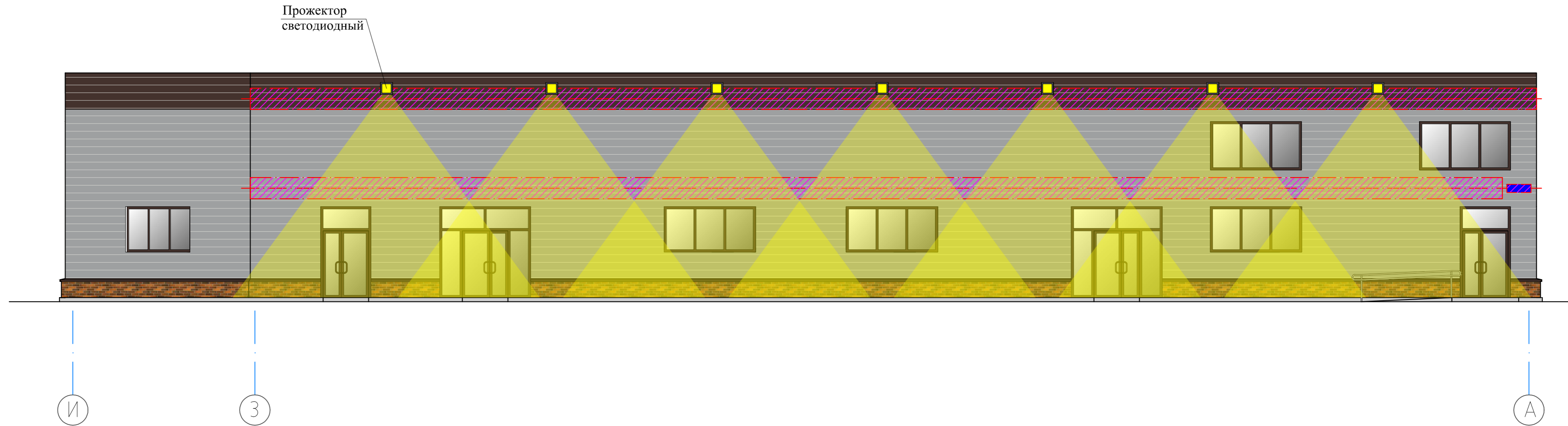
 - Ось размещения средств размещения информации, рекламных конструкций

ПРИМЕЧАНИЕ: условия размещения средств размещения информации см. на листе 7.


| | | | | | | | | |
|--|---------|------|--------|---|-------|---|------|--------|
| | | | | | | 02-01-24-КПФ | | |
| | | | | | | Колерный паспорт отделки фасадов объекта капитального строительства по адресу: Пермский край, Краснокамский г.о. п. Ласьва, кв-л Восточный, з/у 77. | | |
| ИЗМ. | КОЛ.УЧ | ЛИСТ | № ДОК. | ПОДПИСЬ | ДАТА | СТАДИЯ | ЛИСТ | ЛИСТОВ |
| | | | |  | | П | 8 | |
| ГИП | Малахов | | |  | 02.24 | ООО "ПрИнС" | | |
| Архитектор | Жуков | | |  | | | | |
| Боковой фасад с указанием мест размещения объектов городской информации. | | | | | | | | |

| | |
|----------------|--|
| Инф.№ подл. | |
| Подпись и дата | |
| Взам. инф.№ | |

ГЛАВНЫЙ ФАСАД С УКАЗАТЕЛЯМИ МЕСТ РАЗМЕЩЕНИЯ ОБЪЕКТОВ ГОРОДСКОЙ ИНФОРМАЦИИ

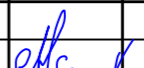
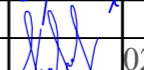


Условные обозначения:


 - подсветка вывесок (светодиодная), изнутри объемных букв и логотипов, тип подсветки: светодиодные модули, напряжение питания 12 В.


Примечание:

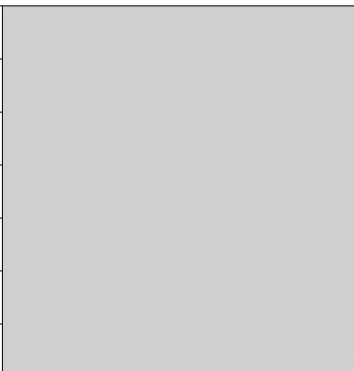
1. Подсветка от светильников над входами условно не показана, над каждым эвакуационным выходом светодиодный накладной светильник. Обеспечить освещенность на поверхности земли у входа **6 Лк**
2. Освещенность от прожекторов регулировать положением угла наклона прожектора от фасада, во время проведения работ. Обеспечить освещенность на поверхности земли в зоне парковки и передвижения людей **6 Лк**.
3. Проектом не предусматривается устройство архитектурно-художественной подсветки других фасадов здания.

| | | | | | | | | |
|------|---------|------|--------|---|-------|--|------|-------------|
| | | | | | | 02-01-24-КПФ | | |
| | | | | | | Колерный паспорт отделки фасадов объекта капитального строительства по адресу: Пермский край, Краснокамский г.о. п. Ласьева, кв-л Восточный, з/у 77. | | |
| ИЗМ. | КОЛ.УЧ | ЛИСТ | № ДОК. | ПОДПИСЬ | ДАТА | СТАДИЯ | ЛИСТ | ЛИСТОВ |
| | | | |  | | П | 9 | |
| ГИП | Малахов | | |  | 02.24 | Архитектурно-художественная подсветка главного фасада | | ООО "ПрИнС" |

Инф. подл. | Подпись и дата | Взам. инф.И

| | | | | |
|--|-------------------------------------|----|-----|---|
| Позиция ведомости отделки фасадов 1 | КОординАТЫ ЦВЕТА RAL 7004 | C: | 0 |  |
| | | M: | 0 | |
| | | Y: | 0 | |
| | | K: | 45 | |
| | | R: | 158 | |
| | | G: | 160 | |
| | | B: | 161 | |

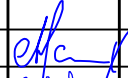
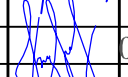
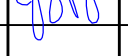
| | | | | |
|--|-------------------------------------|----|----|---|
| Позиция ведомости отделки фасадов 2,4,8 | КОординАТЫ ЦВЕТА RAL 8017 | C: | 60 |  |
| | | M: | 80 | |
| | | Y: | 80 | |
| | | K: | 80 | |
| | | R: | 68 | |
| | | G: | 50 | |
| | | B: | 45 | |

| | | | | |
|--|-------------------------------------|----|-----|--|
| Позиция ведомости отделки фасадов 5,6,7,9 | КОординАТЫ ЦВЕТА RAL 7047 | C: | 0 |  |
| | | M: | 0 | |
| | | Y: | 5 | |
| | | K: | 20 | |
| | | R: | 207 | |
| | | G: | 208 | |
| | | B: | 207 | |

Примечание:

1. Координаты цвета в RAL приведены с сайта <https://colorscheme.ru/>
2. (Содержащиеся в проекте колористического решения фасадов цвета замаркированы в соответствии с палитрой RAL CLASSIC, RAL DESIGN.

| | |
|----------------|--|
| Инф.№ подл. | |
| Подпись и дата | |
| Взам. инф.№ | |

| | | | | | | | | | |
|------------|---------|------|--------|---|-------|---|-------------|------|--------|
| | | | | | | 02-01-24-КПФ | | | |
| | | | | | | Колерный паспорт отделки фасадов объекта капитального строительства по адресу: Пермский край, Краснокамский г.о. п. Ласьва, кв-л Восточный, з/у 77. | | | |
| ИЗМ. | КОЛ.УЧ | ЛИСТ | № ДОК. | ПОДПИСЬ | ДАТА | | СТАДИЯ | ЛИСТ | ЛИСТОВ |
| | | | |  | | | П | 10 | |
| ГИП | Малахов | | |  | 02.24 | Эталоны колеров | ООО "ПрИнС" | | |
| Архитектор | Жуков | | |  | | | | | |