

ООО "Проектсервис"

Заказчик Катаева И.И.

Паспорт внешнего облика объекта капитального строительства
(КОЛЕРНЫЙ ПАСПОРТ)

Магазин.

Пермский край, г. Краснокамск, ул. Рейдовая,5

ШИФР 02 - 24 ОФ

г. Краснокамск, 2024 г.



ВЕДОМОСТЬ ЧЕРТЕЖЕЙ ОСНОВНОГО КОМПЛЕКТА

Лист	Наименование	Примечание
ОФ-1	Общие данные (начало)	
ОФ-2	Общие данные (окончание)	
ОФ-3	Главный фасад. Боковой фасад.	
ОФ-4	Дворовой фасад. Боковой фасад.	
ОФ-5	Размещение объектов городской информации (начало)	
ОФ-6	Размещение объектов городской информации (окончание)	
ОФ-7	Архитектурно-художественная подсветка	
ОФ-8	Эталоны колеров	

ПОЯСНИТЕЛЬНАЯ ЗАПИСКА

Объект - проектируемое здание магазина по адресу: Пермский край, г. Краснокамск, ул. Рейдовая,5.
 Здание прямоугольное в плане .
 Количество этажей - 1.
 Тип перекрытий - железобетонные, кровля - совмещенная, рулонная.
 Материал несущих стен - блоки из ячеистого бетона с облицовкой керамическим кирпичом.
 Ранее согласованные колерные паспорта: не согласовывались.
 Нахождение в границах культурного наследия - нет
 Колерный паспорт объекта нежилого здания по адресу: Пермский край, г. Краснокамск, ул. Рейдовая, 15 разрабатывался в соответствии с Градостроительным кодексом Российской Федерации, решением Думы Краснокамского городского округа от 24.04.2019 №61 " Об утверждении Правил благоустройства территории Краснокамского городского округа", проекты колерных паспортов либо проекты изменений в колерные паспорта не являются разрешительной документацией на строительство, реконструкцию объекта капитального строительства; не являются правовым основанием на устройство пристроек, навесов, козырьков и других архитектурных элементов объекта капитального строительства.
 Настоящим колерным паспортом:
 устанавливаются требования к отделке фасадов, их цветовому решению;
 определяется размещение индивидуального указателя с наименованием улицы и номером дома;
 определяются типы и места размещения средств информации, рекламных конструкций.
 Планируется облицовка стен из газобетона керамическим кирпичом с расшивкой швов, окраска поверхности металлических элементов фасада атмосферостойкой краской. Определяются места допустимого размещения средств размещения информации, рекламных конструкций. Предусмотрена подсветка главного фасада.
 Цветовое решение и применяемые материалы обеспечивают комплексное решение всех элементов фасадов, единство архитектурного облика здания. Средства размещения информации, рекламные конструкции не нарушат архитектурный облик здания.
 Предметом согласования данного колерного паспорта являются: принятые цветовые решения элементов фасада, применяемые материалы существующего объекта недвижимости, а также определение возможных видов и типов размещения объектов городской информации на нем. Вывески, не соответствующие стандартным требованиям, и не зафиксированные в колерном паспорте, подлежат демонтажу.

Ведомость отделки фасадов

	Элемент фасада	Эталон цвета	Обознач.	Вид отделки	Примеч.
1	Основное поле стены		RAL 8023	Керамический кирпич с расшивкой швов	
2	Цоколь		RAL 8023	Керамический кирпич с расшивкой швов	
3	Оконные переплеты Входная группа		RAL 9003	Металлопластик, готовое защитно-декоративное покрытие	
4	Дверные блоки, ворота Металлические элементы входной группы		RAL 7045	Окраска КО эмальями	
5	Обшивка козырька			Профилированный лист	
6	Крыльца			Бетон	

Ведомость ссылочных и прилагаемых документов

Обозначение	Наименование	Примечание
	Ссылочные документы	
Решение Краснокамской городской Думы от 24.04.2019 № 61	Об утверждении Правил благоустройства территории Краснокамского городского округа	
	Прилагаемые документы - нет.	

СОГЛАСОВАНО

Взв. №

Подпись и дата

Имя и подг.

						02-24 ОФ				
						Магазин. Пермский край, г. Краснокамск, ул. Рейдовая,5				
ИЗМ.	КОЛУЧ	ЛИСТ	№ ДОК.	ПОДПИСЬ	ДАТА					
Директор	Карпова					Паспорт внешнего облика		СТАДИЯ	ЛИСТ	ЛИСТОВ
ГИП	Малиникова					объекта капитального строительства		П	1	8
Разработал	Карпова					Общие данные (начало)		ООО "Проектсервис"		



Ситуационный план



WWW.PKK.Rosreestr.ru

Условные обозначения

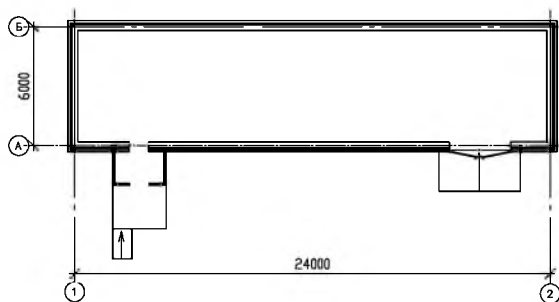


- земельный участок с кадастровым номером 59:07:0010801:985



- здание проектируемого магазина по адресу: Пермский край, г. Краснокамск, ул. Рейдовая, 5

План координационных осей



ИНСТРУКЦИЯ

о порядке производства работ , связанных с окраской фасадов и всех наружных частей зданий , сооружений , строений расположенных на территории Краснокамского городского округа .

1. Окраска фасадов и всех наружных частей зданий , сооружений , строений , может производиться лишь на основании паспорта внешнего облика объекта капитального строительства (колерного паспорта), согласованного с отделом градостроительства и архитектуры администрацией Краснокамского городского округа .
2. До начала процесса окраски (отделки) здания или какого-либо сооружения должны быть произведены работы по капитальному ремонту всех без исключения наружных частей его, подлежащих окраске.
3. До начала ремонта зданий, имеющих газосветную рекламу, сообщить рекламораспространителю о предстоящих работах на фасаде здания с целью сохранения вывесок, либо их демонтажа.
4. Полуразрушенные и разрушенные архитектурные художественно -скульптурные элементы фасада: карнизы, фризы, колонны, пилястры, сандрики, кронштейны, обрамления проемов, различные лепные украшения, барельефы, мозаика, художественная роспись и т.п. подлежат обязательному восстановлению в своем первоначальном виде. Категорически запрещается производить окраску фасадов здания без предварительного восстановления указанных деталей .
5. Металлические поверхности отдельных элементов фасада : чугунные решетки, ограждения балконов и лестниц , элементы входных групп ,двери, кронштейны и прочие архитектурно-художественные элементы фасада перед окраской очищаются от грязи , ржавчины, старой краски и покрываются вновь атмосферостойкой краской для металлических поверхностей.
6. В соответствии с выданными образцами цвета (колерами) на окраску (отделку) здания организация , проводящая ремонт здания, составляет пробные образцы цвета , которые наносят на подготовленную для покраски поверхность стены в уровне 1-го этажа здания (не выше 1,5 метров от земли).
7. Домоуправления, организации или учреждения, производящие окраску (отделку) и связанный с ней ремонт здания, несут ответственность за выполнение настоящей инструкции и могут быть привлечены к административной ответственности за ее нарушение в соответствии со статьей 6.8.2 "Нарушение требований к внешнему виду фасадов зданий, строений и сооружений" Закона Пермского края от 06.04.2015г № 460-ПК "Об административных правонарушениях в Пермском крае ".

СОГЛАСОВАНО

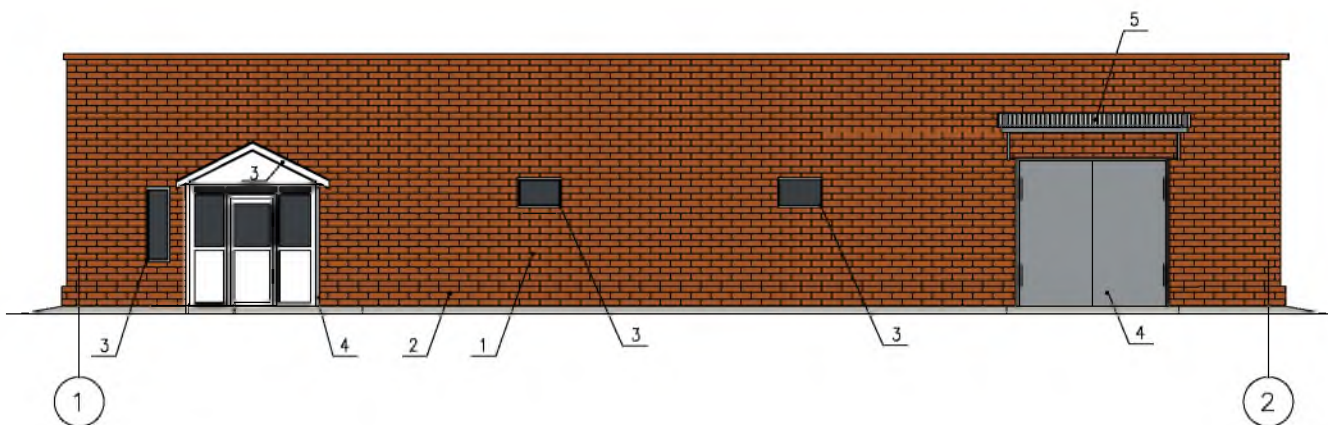
Вед.м. шиф. N

Подпись и дата

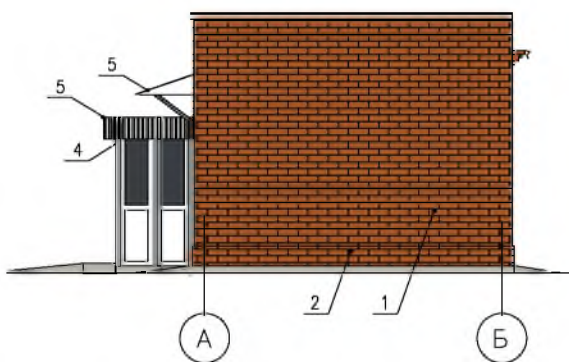
Имя N подл.

						02-24 Оф			
						Магазин. Пермский край, г. Краснокамск, ул. Рейдовая, 5			
ИЗМ.	КОЛУЧ	ЛИСТ	№ ДОК.	ПОДПИСЬ	ДАТА				
ГИП	Малинникова					Паспорт внешнего облика	СТАДИЯ	ЛИСТ	ЛИСТОВ
Разработал	Карпова					объекта капитального строительства	П	2	
						Общие данные (окончание)		ООО "Проектсервис"	

Главный фасад




Боковой фасад



ПРИМЕЧАНИЕ :

1. В случае, если наружные лестницы при дополнительно устроенных входах в общественные помещения здания выходят за границы предоставленного земельного участка и красные линий квартала, то устройство дополнительных или переустройство существующих входных групп требует получения разрешения в установленном порядке ;
2. В случае устройства или переустройства (перепланировки , ремонта, реконструкции) помещений общественного назначения, их входных групп в обязательном порядке должны быть предусмотрены мероприятия по обеспечению доступности данных помещений для маломобильных групп населения , включая инвалидов, использующих кресла-коляски и собак-проводников (далее МГН) в соответствии с требованиями СП 59.13330.2016 Доступность зданий и сооружений для маломобильных групп населения . Данный свод правил касается функционально-планировочных элементов зданий и сооружений , их участков или отдельных помещений, доступных для МГН (входные узлы, коммуникации, пути эвакуации, помещения и зоны обслуживания, а также их информационное и инженерное обустройство). В частности, лестницы при входах в общественные помещения должны дублироваться пандусами с уклоном не более 1:20 (5%) или иными средствами подъема (подъемные платформы, лифты и т.д.). Согласно вышеуказанному Своду правил наружные лестницы и пандусы должны иметь поручни с учетом технических требований к опорным стационарным устройствам по ГОСТ Р 51261; размеры входной площадки при открывании дверей наружу должны быть не менее 1.4x2.0 или 1.5x1.85; размеры входной площадки с пандусом не менее 2.2x2.2 м.

Условные обозначения:

 - Выноска и номер позиции согласно ведомости отделки фасадов на листе 1.

СОГЛАСОВАНО

Взам. шиф. N

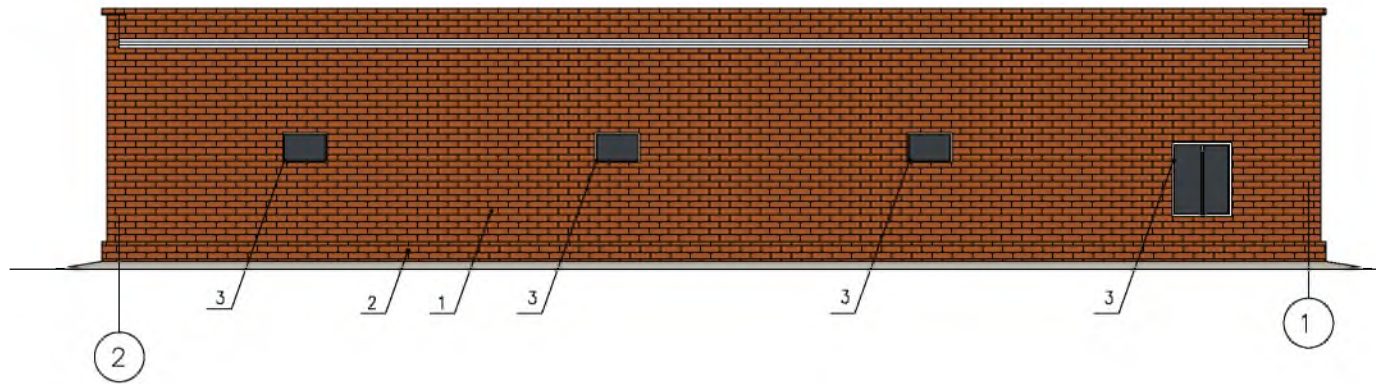
Подпись и дата

Имя N подл.

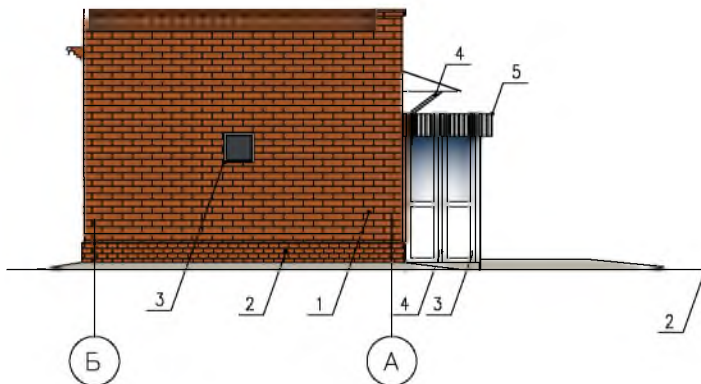
						02-24 Оф				
						Магазин. Пермский край, г.Краснокамск, ул. Рейдовая,5				
Изм.	№ уч.	Лист	№ док.	Подпись	Дата	Паспорт внешнего облика		Стация	Лист	Листов
						объекта капитального строительства		П	3	
ГИП		Малинникова				Главный фасад		ООО "Проектсервис"		
Разработал		Карпова				Боковой фасад				

КОПИРОВАЛ


Дворовой фасад



Боковой фасад



Условные обозначения:

 - Выноска и номер позиции согласно ведомости отделки фасадов на листе 1.

Примечание смотри лист ОФ-3.

						02-24 ОФ			
						Магазин. Пермский край, г.Краснокамск, ул. Рейдовая,5			
Изм.	№ уч.	Лист	№ док.	Подпись	Дата	Паспорт внешнего облика объекта капитального строительства	Стадия	Лист	Листов
							П	4	
ГИП	Малинникова					Дворовой фасад Боковой фасад	ООО "Проектсервис"		
Разработал	Карпова								

КОПИРОВАЛ

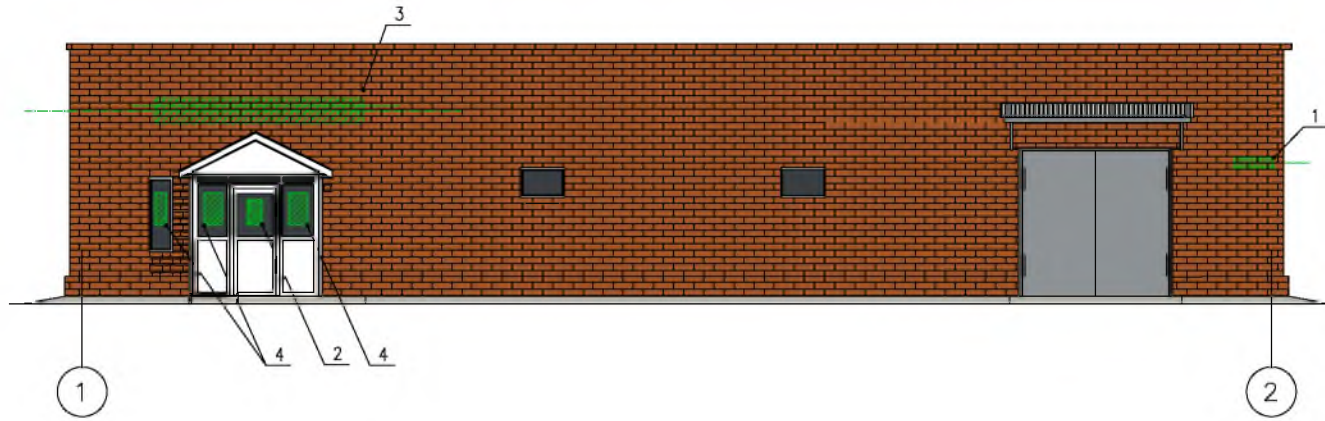
СОГЛАСОВАНО

Взам. шиф. N

Подпись и дата

Инициал подд.

Главный фасад

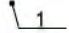





ВЕДОМОСТЬ РАЗМЕЩЕНИЯ ОБЪЕКТОВ ГОРОДСКОЙ ИНФОРМАЦИИ

№	Тип объекта городской информации, материал, крепления	Цвет (с указанием RAL)	Наличие подсветки
1	Знак адресации (металл)	Синий (RAL 5002) Белый (RAL 9003)	без подсветки
2	Режимник (оргстекло, металл, пластик)	Фирменные цвета	без подсветки
3	Объемные буквы и/или логотипы на метал направляющих (оргстекло, металл, пластик)	Фирменные цвета	Внутренняя или контурная подсветка, без подсветки
4	Пленочная аппликация текстом или контурное изображение, не более 30% от остекления или вывеска (постер, световая панель), размещенная в оконном проеме за стеклом не более 50% от остекления	Фирменные цвета	при необходимости

Смотреть совместно с листом ОФ-6.

Условные обозначения:

-  Выноска и номер позиции согласно ведомости средств размещения информации
-  Место допустимого размещения средств размещения информации, рекламных конструкций
-  Ось размещения средства размещения информации, рекламных конструкций
-  Условная координационная ось

						02-24 ОФ				
						Магазин. Пермский край, г.Краснокамск, ул. Рейдовая, 5				
Иам.	№ уч.	Лист	№ док.	Подпись	Дата	Паспорт внешнего облика объекта капитального строительства		Стадия	Лист	Листов
ГИП	Малинникова					П		5		
Разработал	Карпова					Размещение объектов городской информации (начало)		ООО "Проектсервис"		

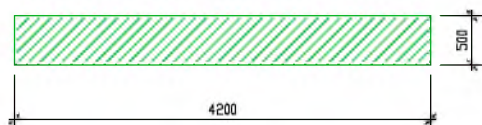
КОПИРОВАЛ

СОГЛАСОВАНО

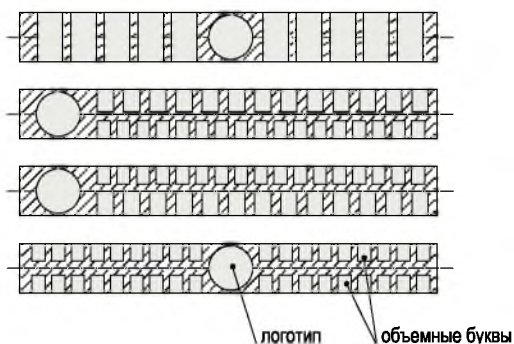
Взам. шиф. N

Подпись и дата

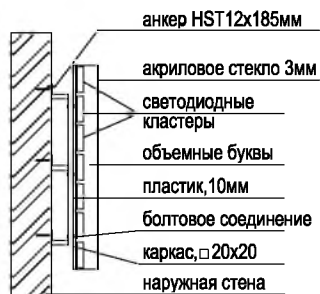
Инициал подд.



Схемы компоновки объемных букв и/или логотипов относительно оси и места размещения средств размещения информации



Узел крепления средств размещения информации



Условия размещения средств размещения информации

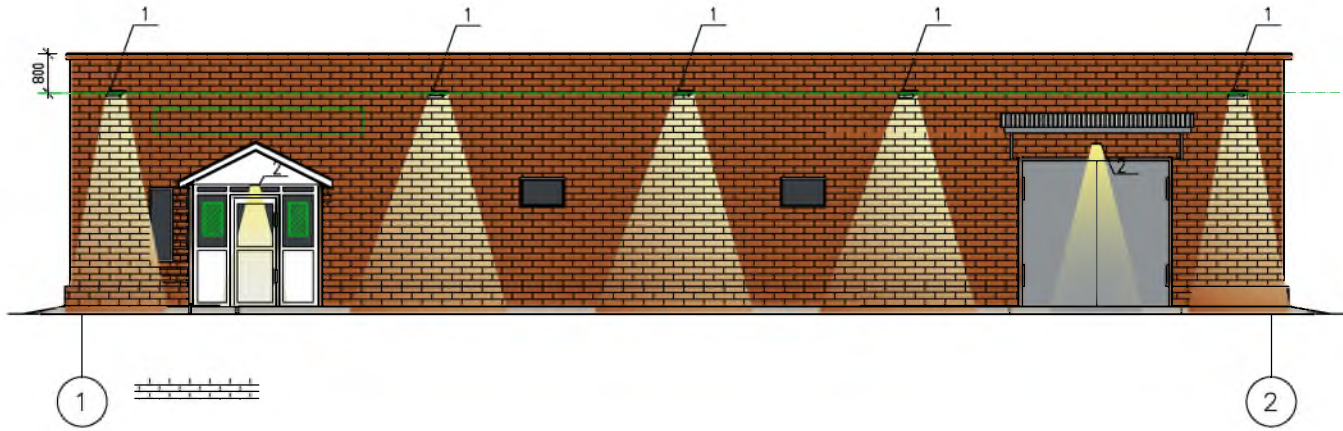
1. Места размещения информации располагаются относительно условной прямой линии - единой горизонтальной оси. Местоположение оси на фасаде определяется как половина расстояния между верхним и нижним архитектурным элементом (окна, наличники, карниз, фриз и др.), выделяющимся (западающим, выступающим) из плоскости стены.
2. Размещение вывесок и рекламных конструкций должно осуществляться в границах места допустимого размещения средств информации, рекламных конструкций, установленных данным колерным паспортом объекта капитального строительства.
3. В случае, если планируемые вывески не соответствуют вышеуказанному решению, требуется внесение изменений в колерный паспорт путем разработки нового колерного паспорта.
4. Максимальный размер информационных табличек - 0,5x0,7м.
5. Узел крепления каждого типа объекта информации разрабатывается отдельным рабочим проектом.
6. В случае размещения рекламной конструкции на фасаде здания, строения, сооружения, такая конструкция должна быть отражена в составе нового колерного паспорта, а ее размещение должно осуществляться в соответствии с действующим порядком установки эксплуатации рекламных конструкций на территории города Краснокамска.
7. Вид вывесок в ночное время (проект подсветки) разрабатывается отдельно.

Смотреть совместно с листом ОФ-5.

						02-24 ОФ			
						Магазин. Пермский край, г.Краснокамск, ул. Рейдовая,5			
Изм.	И.уч.	Лист	№ док.	Подпись	Дата	Паспорт внешнего облика объекта капитального строительства	Стадия	Лист	Листов
							П	6	
ГИП	Малиникова					Размещение объектов городской информации (окончание)	ООО "Проектсервис"		
Разработал	Карпова								

КОПИРОВАЛ

Главный фасад



Примечание:

Подсветка здания осуществляется:

1.Светильник уличный настенный светодиодный Maytoni 0428wl-110gf3k степень защиты IP65, напряжение 220Вт, световой поток 350 Лм, цвет освещения - теплый белый (желтый) Угол освещенности - 15;20 град.Размеры 300x120x55 мм.Цвет корпуса - серый

2.Светильник уличный настенный светодиодный Maytoni 0438cl-112gf3k, степень защиты IP65, напряжение 220Вт, световой поток 350 Лм, цвет освещения - теплый белый (желтый), угол освещенности - 15 град. Размеры d180мм, h=122мм. Цвет корпуса - серый.

Освещенность светильников регулировать положением угла наклона от фасада .
Регулировку выполнить во время установки светильников .
Обеспечить освещенность на поверхности земли в зоне парковки и передвижения людей 6 Лк.

Проектом предусматривается только подсветка главного фасада .

Электроснабжение светильников осуществляется от ВРУ устанавливаемого в помещении персонала, кабелем типа ВВН-НГ LS 3x1,5.

Кабель прокладывать в кабель канале .

Светильники крепить к стенам согласно предусмотренных отверстий анкерами .

Количество и диаметр анкеров установить по месту .

Условные обозначения:



подсветка вывесок (светодиодная), внутри объемных букв и логотипов.
тип подсветки - светодиодные модули, напряжение 12 В.



Светильник уличный светодиодный

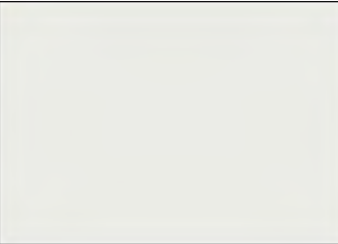


граница низа установки светильников

						02-24 ОФ					
						Магазин. Пермский край, г.Краснокамск, ул. Рейдовая,5					
Изм.	№ уч.	Лист	№ док.	Подпись	Дата	Паспорт внешнего облика			Стадия	Лист	Листов
						объекта капитального строительства			П	7	
ГИП	Малинникова					Архитектурно-художественная подсветка			ООО "Проектоервис"		
Разработал	Карпова										

КОПИРОВАЛ

Позиция ведомости отделки фасадов	Координаты цвета RAL 8023	C:	20	
		M:	70	
		Y:	100	
		K:	20	
		R:	166	
		G:	94	
1,2		B:	47	

Позиция ведомости отделки фасадов	Координаты цвета RAL 9003	C:	0	
		M:	0	
		Y:	5	
		K:	0	
		R:	247	
		G:	249	
3		B:	239	

Позиция ведомости отделки фасадов	Координаты цвета RAL 7045	C:	20	
		M:	10	
		Y:	10	
		K:	40	
		R:	145	
		G:	150	
4		B:	154	

Все цветовые решения и координаты цветов для фасадных красок приняты в соответствии с каталогом RAL DESIGN.

Цветовые решения и координаты цветов для эмалей приняты в соответствии с каталогом RAL Classic.

Каталоги RAL DESIGN и RAL Classic являются неотъемлемой частью программного комплекса Auto CAD 2019.

						02-24 ОФ			
						Магазин. Пермский край, г.Краснокамск, ул. Рейдовая,5			
ИЗМ.	КОЛУЧ	ЛИСТ	№ ДОК.	ПОДПИСЬ	ДАТА				
ГИП	Малинникова					Паспорт внешнего облика объекта капитального строительства	СТАДИЯ	ЛИСТ	ЛИСТОВ
Разработал	Карпова						П	8	
						Эталоны колеров	ООО "Проектсервис"		