

Филиал Федерального государственного бюджетного учреждения "Федеральная кадастровая палата Федерального агентства геодезической и картографической съёмки" по Пермскому краю  
полное наименование органа регистрации прав

Выписка из Единого государственного реестра недвижимости об объекте недвижимости  
Сведения о характеристиках объекта недвижимости

На основании запроса от 25.01.2022, поступившего на рассмотрение 25.01.2022, сообщаем, что согласно записям Единого государственного реестра недвижимости:

Раздел 1 Лист 1

Земельный участок		Вид объекта недвижимости	
Лист № 1 раздела 1	Всего листов раздела 1: 3	Всего разделов: 7	Всего листов выписки: 10
25.01.2022г. № КУВИ-001/2022-9814982	59:07:0011004:460		
Кадастровый номер:	59:07:0011004		
Номер кадастрового квартала:	24.06.2021		
Дата присвоения кадастрового номера:	данные отсутствуют		
Ранее присвоенный государственный учетный номер:	Пермский край, го. Краснокамский, г. Краснокамск, ул. Трубуная		
Местоположение:	2880 +/- 18.78		
Площадь:	1560904.98		
Кадастровая стоимость, руб.:	59:07:0000000:5290, 59:07:0010901:387		
Кадастровые номера расположенных в пределах земельного участка объектов недвижимости:	данные отсутствуют		
Кадастровые номера объектов недвижимости, из которых образован объект недвижимости:	данные отсутствуют		
Кадастровые номера образованных объектов недвижимости:	данные отсутствуют		
Категория земельного участка:	Земли населенных пунктов		
Виды разрешенного использования:	Под промышленные предприятия V класса вредности		
Сведения о кадастровом инженере:	27398; образованием земельного участка из земель, находящихся в государственной или муниципальной собственности, расположенного по адресу: Пермский край, городской округ Краснокамский, г. Краснокамск, ул. Трубуная, 16, 2021-05-11		
Сведения об объектах, водных объектах и об иных природных объектах, расположенных в пределах земельного участка:	данные отсутствуют		

полное наименование должности \_\_\_\_\_ инициалы, фамилия \_\_\_\_\_

М.П.

Земельный участок

вид объекта недвижимости

Лист № 2 раздела 1	Всего листов раздела 1: 3	Всего разделов: 7	Всего листов выписки: 10
25.01.2022г. № КУВИ-001/2022-9814982	59:07:0011004:460		
Кадастровый номер:			
Сведения о том, что земельный участок полностью расположен в границах зоны с особыми условиями использования территории, территории объекта культурного наследия, публичного сервитута:	Земельный участок полностью расположен в границах зоны с реестровым номером 59:32-6-553 от 27.04.2015, ограничение использования земельного участка в пределах зоны: Постановление Правительства РФ от 11.03.2010 N 138 "Об утверждении Федеральных правил использования воздушного пространства Российской Федерации". "Запрещается размещать в полосах воздушных подходов на удалении до 30 км, а вне полос воздушных подходов - до 15 км от контрольной точки аэродрома объекты выбросов (размещения) отходов, животноводческие фермы, скотобойни и другие объекты, способствующие привлечению и массовому скоплению птиц.", вид/наименование: Зона с особыми условиями использования - Приаэродромная территория аэродрома аэропорта Большое Савино, тип: Охранная зона транспорта, дата решения: 11.03.2010, номер решения: 138, наименование ОГВ/ОМСУ: Правительство Российской Федерации		
Сведения о том, что земельный участок расположен в границах особой экономической зоны, территории опережающего социально-экономического развития, зоны территориального развития в Российской Федерации, игровой зоны:	данные отсутствуют		
Сведения о том, что земельный участок расположен в границах особо охраняемой природной территории, охотничьих угодий, лесничеств:	данные отсутствуют		
Сведения о результатах проведения государственного земельного надзора:	данные отсутствуют		
Сведения о расположении земельного участка в границах территории, в отношении которой утвержден проект межевания территории:	данные отсутствуют		
Условный номер земельного участка:	данные отсутствуют		
Сведения о принятии акта и (или) заключении договора, предусматривающих предоставление в соответствии с земельным законодательством исполнительным органом государственной власти или органом местного самоуправления, находящегося в государственной или муниципальной собственности земельного участка для строительства наемного дома социального использования или наемного дома коммерческого использования:	данные отсутствуют		
Сведения о том, что земельный участок или земельные участки образованы на основании решения об изъятии земельного участка и (или) расположенного на нем объекта недвижимости для государственных или муниципальных нужд:	данные отсутствуют		

полное наименование должности

подпись

М.П.

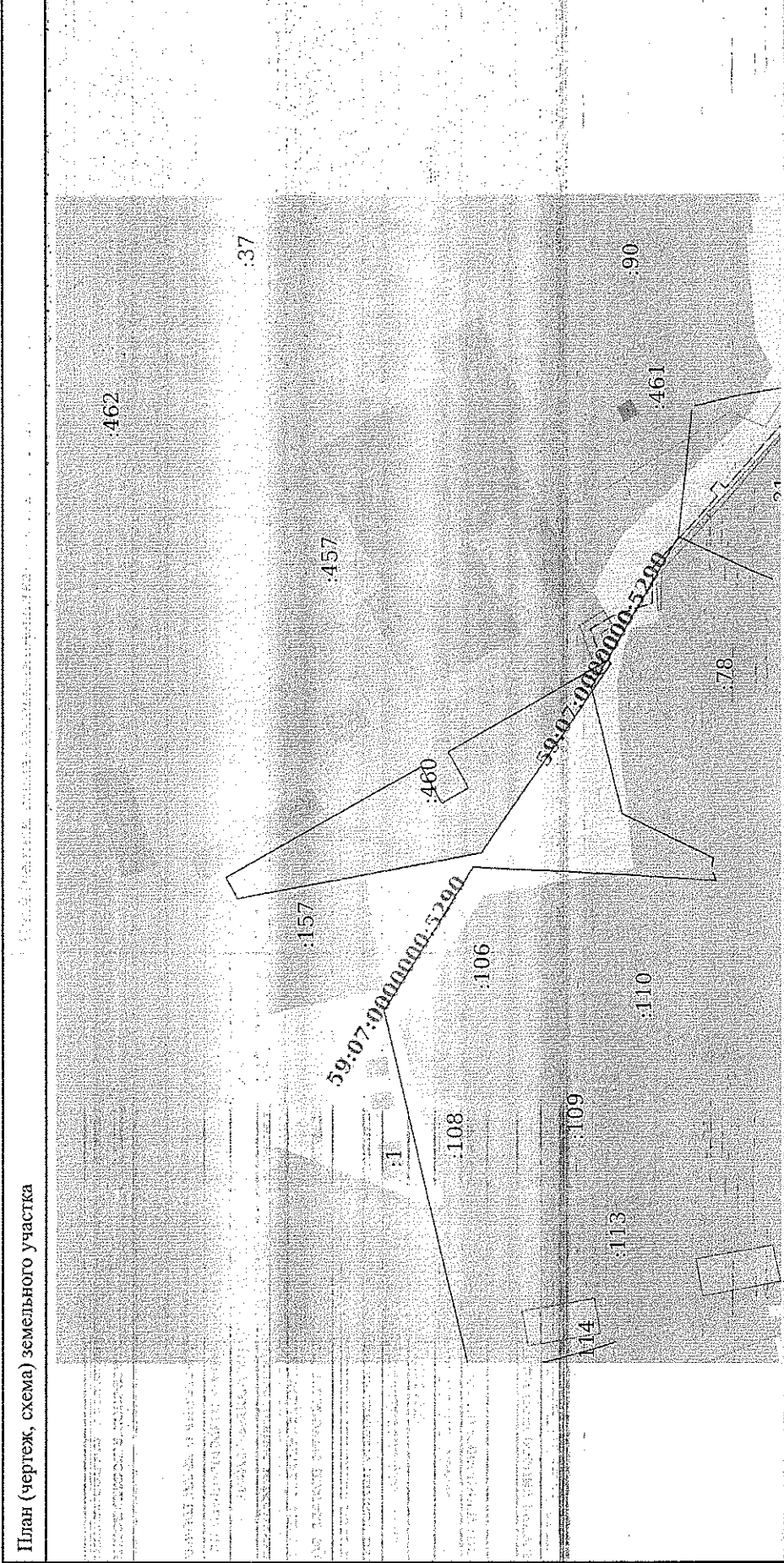
инициалы, фамилия

Земельный участок	
Вид объекта недвижимости	
Всего листов раздела 1: 3	Всего разделов: 7
Всего листов выписки: 10	
25.01.2022г. № КУВИ-001/2022-9814982	
Кадастровый номер: 59:07:0011004:460	
Сведения о том, что земельный участок образован из земель или земельный участок, государственная собственность на которые не разграничена. В соответствии с Федеральным законом от 25 октября 2001 г. № 137-ФЗ "О введении в действие Земельного кодекса Российской Федерации" орган Администрации Краснокамского муниципального района уполномочен на распоряжение таким земельным участком.	
Сведения о наличии земельного спора о местоположении границ земельных участков.	данные отсутствуют
Статус записи об объекте недвижимости:	Сведения об объекте недвижимости имеют статус "актуальные"
Особые отметки:	Сведения об ограничениях права на объект недвижимости, обременениях данного объекта, не зарегистрированных в реестре прав, ограничений прав и обременений недвижимого имущества. Вид ограничения (обременения): ограничения прав на земельный участок, предусмотренные статьями 56, 56.1 Земельного кодекса Российской Федерации; срок действия: с 24.06.2021; реквизиты документа-основания: приказ «О типовых правилах охраны коммунальных тепловых сетей» от 17.08.1992 № 197 выдан: МИНИСТЕРСТВО АРХИТЕКТУРЫ, СТРОИТЕЛЬСТВА И ЖИЛИЩНО-КОММУНАЛЬНОГО ХОЗЯЙСТВА РОССИЙСКОЙ ФЕДЕРАЦИИ. вид ограничения (обременения): ограничения прав на земельный участок; предусмотренные статьями 56, 56.1 Земельного кодекса Российской Федерации; срок действия: с 24.06.2021; реквизиты документа-основания: постановление "Об утверждении Федеральных правил использования воздушного пространства Российской Федерации" от 11.03.2010 № 138 выдан: Правительство Российской Федерации. Земельный участок подлежит снятию с государственного кадастрового учета по истечении пяти лет со дня его государственного кадастрового учета, если на него не будут зарегистрированы права. Сведения, необходимые для заполнения раздела: 2 - Сведения о зарегистрированных правах, отсутствуют.
Получатель выписки:	Петров Равиль Рашитович, действующий(ая) на основании документа " КОМИТЕТ ЗЕМЕЛЬНЫХ И ИМУЩЕСТВЕННЫХ ОТНОШЕНИЙ АДМИНИСТРАЦИИ КРАСНОКАМСКОГО ГОРОДСКОГО ОКРУГА

полное наименование должности	инициалы, фамилия
	М.П.

Выписка из Единого государственного реестра недвижимости об объекте недвижимости об объекте недвижимости об объекте недвижимости об объекте недвижимости об объекте недвижимости  
Описание местоположения земельного участка

Земельный участок	
вид объекта недвижимости	
Лист № 1 раздела 3	Всего листов раздела 3: 1
Всего разделов: 7	Всего листов выписки: 10
25.01.2022г. № КУВИ-001/2022-9814982	
Кадастровый номер: 59:07:0011004:460	



Условные обозначения:	
масштаб 1:2000	
полное наименование должности	подпись
	инициалы, фамилия

М.П.

Выписка из Единого государственного реестра недвижимости об объекте недвижимости  
 Описание местоположения земельного участка

Земельный участок		Земельный участок	
вид объекта недвижимости			
Лист № 1 раздела 3.1	Всего листов раздела 3.1: 1	Всего разделов: 7	Всего листов выписки: 10
25.01.2022г. № КУВИ-001/2022-9814982			
Кадастровый номер: 59:07:0011004:460			

№ п/п	Номер точки		Дирекционный угол	Горизонтальное проложение, м	Описание закрепления на местности	Кадастровые номера смежных участков	Сведения об адресах правообладателей смежных земельных участков
	начальная	конечная					
1	1-2	1-3	4	5	6	7	8
1	1-1	1-2	60°39'00"00"	8.1	данные отсутствуют	59:07:0000000:5364(5)	данные отсутствуют
2	1-1	1-1	341°03'06"	14.23	данные отсутствуют	59:07:0011016:157	данные отсутствуют
3	1-2	1-3	150°38'37"00"	75.83	данные отсутствуют	59:07:0011004:457	г.Краснокамаек, ул. Грубная, 4
4	1-3	1-4	240°37'53"00"	14.23	данные отсутствуют	59:07:0011004:457	г.Краснокамаек, ул. Грубная, 4
5	1-4	1-5	150°34'9"00"	10.42	данные отсутствуют	59:07:0011004:457	г.Краснокамаек, ул. Грубная, 4
6	1-5	1-6	60°38'47"00"	14.22	данные отсутствуют	59:07:0011004:457	г.Краснокамаек, ул. Грубная, 4
7	1-6	1-7	150°37'37"00"	63.23	данные отсутствуют	59:07:0011004:457	г.Краснокамаек, ул. Грубная, 4
8	1-7	1-8	234°17'6"	1.58	данные отсутствуют	данные отсутствуют	данные отсутствуют
9	1-8	1-9	304°52'00"	77.93	данные отсутствуют	данные отсутствуют	данные отсутствуют
10	1-9	1-1	349°37'00"	84.06	данные отсутствуют	данные отсутствуют	данные отсутствуют

полное наименование должности \_\_\_\_\_ инициалы, фамилия \_\_\_\_\_

\_\_\_\_\_ подпись \_\_\_\_\_

М.П.

Выписка из Единого государственного реестра недвижимости об объекте недвижимости  
 Описание местоположения земельного участка

Земельный участок	
вид объекта недвижимости	
Лист № 1 раздела 3.2	Всего листов раздела 3.2: 1
25.01.2022г. № КУВИ-001/2022-9814982	Всего разделов: 7
Кадастровый номер: 59-07-0011004-460	Всего листов выписки: 10

Сведения о характерных точках границы земельного участка		Система координат 59.2		Средняя квадратичная погрешность определения координат характерных точек границ земельного участка, м
Номер точки	Координаты, м		Описание закрепления на местности	
	X	Y		4
1	527331.54	2205077.24	Нет закрепления	0.1
2	527335.51	2205084.3	Нет закрепления	0.1
3	527269.42	2205121.48	Нет закрепления	0.1
4	527262.44	2205109.08	Нет закрепления	0.1
5	527253.36	2205114.2	Нет закрепления	0.1
6	527260.33	2205126.59	Нет закрепления	0.1
7	527205.23	2205157.61	Нет закрепления	0.1
8	527204.31	2205156.33	Нет закрепления	0.1
9	527248.86	2205092.39	Нет закрепления	0.1
1	527331.54	2205077.24	Нет закрепления	0.1

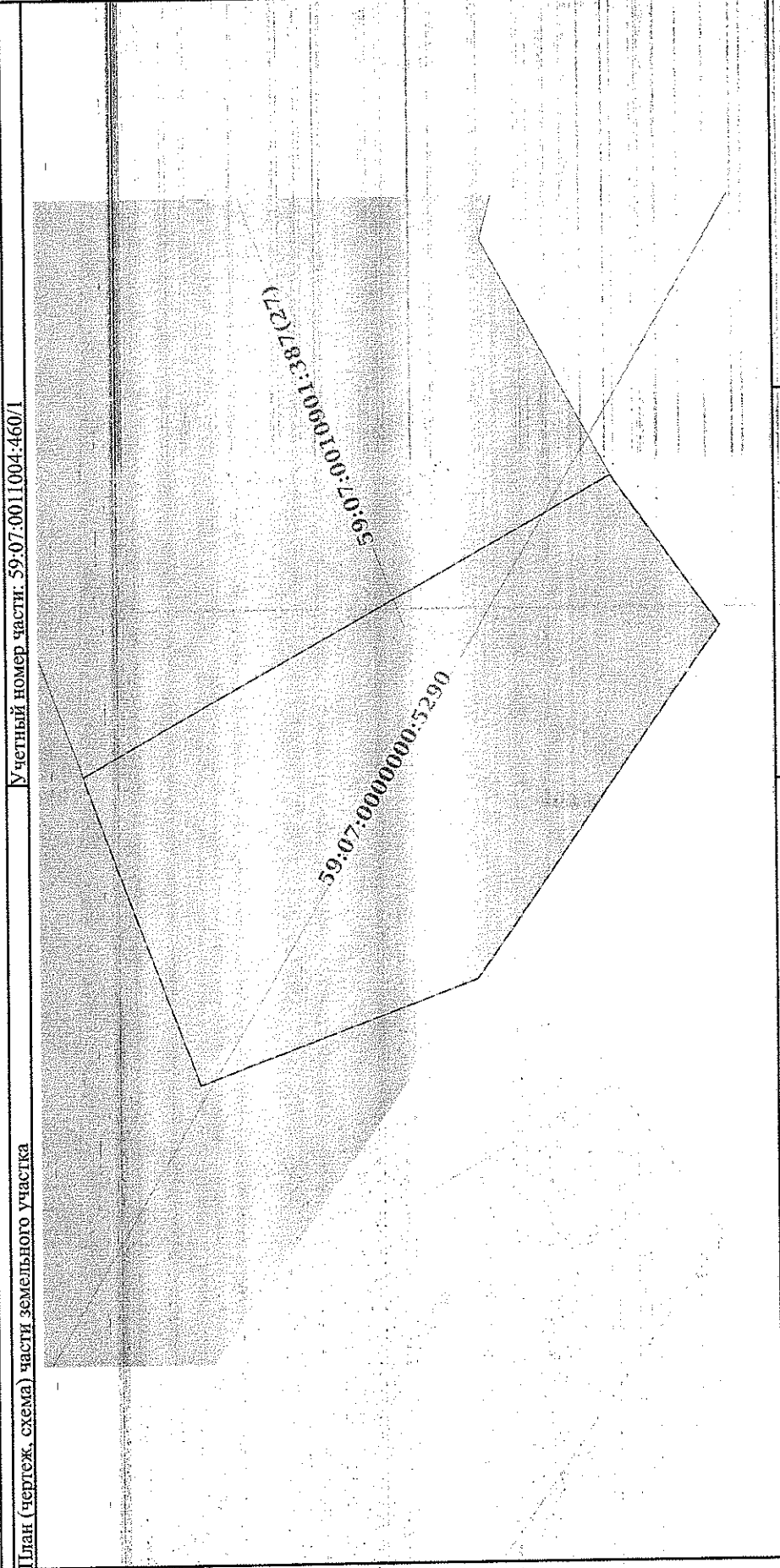
полное наименование должности	подпись	инициалы, фамилия

М.П.

Выписка из Единого государственного реестра недвижимости об объекте недвижимости

Сведения о частях земельного участка

Земельный участок	
вид объекта недвижимости	
Лист № 1 раздела 4	Всего листов раздела 4: 1
Всего разделов: 7	
Всего листов выписки: 10	
25.01.2022г. № КУВИ-001/2022-9814982	
Кадастровый номер: 59:07:0011004:460	



Масштаб 1:50

Условные обозначения:

полное наименование должности	подпись	инициалы, фамилия
-------------------------------	---------	-------------------

М.П.

Выписка из Единого государственного реестра недвижимости об объекте недвижимости  
 Сведения о частях земельного участка

Земельный участок	
вид объекта недвижимости	
Лист № 1 раздела 4.1	Всего листов: 7
Всего листов раздела 4.1: 2	Всего листов выписки: 10
25.01.2022г. № КУВИ-001/2022-9814982	
Кадастровый номер: 59:07:0011004:460	

Учетный номер части	Площадь, м <sup>2</sup>	Содержание ограничения в использовании или ограничения права на объект недвижимости или обременения объекта недвижимости.
1	2	3
59:07:0011004:460/1	14	<p>вид ограничения (обременения): ограничение прав на земельный участок, предусмотренные статьями 56, 56.1 Земельного кодекса Российской Федерации; срок действия: с 2021-06-24; реквизиты документа-основания: приказ «О типовых правилах охраны коммунальных тепловых сетей» от 17.08.1992 № 197 выдан: МИНИСТЕРСТВО АРХИТЕКТУРЫ, СТРОИТЕЛЬСТВА И ЖИЛИЩНО-КОММУНАЛЬНОГО ХОЗЯЙСТВА РОССИЙСКОЙ ФЕДЕРАЦИИ; Содержание ограничения (обременения): Ограничения устанавливаются в соответствии с п.5, п.6 Приказа №197 от 17.08.1992г Министерства архитектуры, строительства и жилищно-коммунального хозяйства Российской Федерации "О Типовых правилах охраны коммунальных тепловых сетей", которые могут повлечь нарушения в нормальной работе тепловых сетей, их повреждение, несчастные случаи, или препятствующие ремонту: размещать автозаправочные станции, хранилища горюче-смазочных материалов, складировать агрессивные химические материалы, загромождать подходы и подъезды к объектам и сооружениям тепловых сетей, складировать тяжелые и громоздкие материалы, возводить временные строения и заборы, устраивать спортивные и игровые площадки, неорганизованные рынки, останочные пункты общественного транспорта, стоянки всех видов машин и механизмов, гаражи, огороды и т.п.; устраивать всякого рода свалки, разжигать костры, сжигать бытовой мусор или промышленные отходы; производить работы ударными механизмами; производить сброс и слив едких и коррозионно-активных веществ и горюче-смазочных материалов; проливать в помещения павильонов, центральных и индивидуальных тепловых пунктов посторонним лицам; открывать, снимать, засыпать люки камер тепловых сетей; сбрасывать в камеру мусор, отходы, снег и т.д.; снимать покровный слой тепловой изоляции; разрушать тепловую изоляцию; ходить по трубопроводам надземной прокладки (переход через трубы разрешается только по специальным переходным мостикам); занимать подвалы зданий, особенно имеющих опасность затопления, в которых проложены тепловые сети или оборудованы тепловые вводы под мастерские, склады, для иных целей; тепловые вводы в здания должны быть загерметизированы.</p> <p>б. В пределах территории охраняемых зон тепловых сетей без письменного согласия предприятий и организаций, в ведении которых находятся эти сети, запрещается производить строительство, капитальный ремонт, реконструкцию или снос любых зданий и сооружений; производить земляные работы, планировку грунта, посадку деревьев и кустарников, устраивать монументальные клумбы; производить погрузочно-разгрузочные работы, а также работы, связанные с разбиванием грунта и дорожных покрытий; сооружать проезды и переходы через трубопроводы тепловых сетей.; Реестровый номер границы: 59:07-6-1060; Вид объекта реестра границ: Зона с особыми условиями использования территории; Вид зоны по документу: Охранная зона Тепловой сети (наземная и подземная прокладка (Л-общ-50477,3 п.м) "Энергетического производственно-технологического комплекса 5-го эксплуатационного участка в г. Краснокамске филиала ОАО Пермэнерго" "Пермские тепловые сети"; Тип зоны: Охранная зона инженерных коммуникаций</p>

полное наименование должности	подпись	инициалы, фамилия
		М.П.



Земельный участок

вид объекта недвижимости

Всего листов выписки: 10

Всего разделов: 7

Лист № 2 раздела 4.1 всего листов: 10  
 25.01.2022г. № КУВИ-001/2022-9814982

Кадастровый номер: 59:07:0011004:460

Весь

вид ограничения (обременения): ограничение прав на земельный участок, предусмотренные статьями 56, 56.1 Земельного кодекса Российской Федерации; ограничение прав на земельный участок, предусмотренные статьями 56, 56.1 Земельного кодекса Российской Федерации; Срок действия: с 2021-06-24; реквизиты документа-основания: постановление "Об утверждении Федеральных правил использования воздушного пространства Российской Федерации" от 11.03.2010 № 138 выдан: Правительство Российской Федерации; Содержание ограничения (обременения): Постановление Правительства РФ от 11.03.2010 N 138 "Об утверждении Федеральных правил использования воздушного пространства Российской Федерации"; "Запрещается размещать в полосах воздушных подходов на удалении до 30 км, а вне полос воздушных подходов - до 15 км от контрольной точки аэродрома объекты выбросов (размещения) отходов, животноводческие фермы, скотобойни и другие объекты, способствующие привлечению и массовому скоплению птиц."; Реестровый номер границы: 59:32-6-553; Вид объекта реестра границы: Зона с особыми условиями использования территории; Вид зоны по документу: Зона с особыми условиями использования территории; Приаэродромная территория аэродрома Савино; Тип зоны: Охранная зона транспорта

	полное наименование должности	инициалы, фамилия
	подпись	М.П.

Выписка из Единого государственного реестра недвижимости об объекте недвижимости  
 Сведения о частях земельного участка

Земельный участок	
вид объекта недвижимости	
Лист № 1 раздела 4.2	Всего листов раздела 4.2: 1
Всего листов выписки: 10	
25.01.2022г. № КУВИ-001/2022-9814982	
Кадастровый номер: 59:07:0011004:460	

Сведения о характерных точках границы части (частей) земельного участка  
 Учетный номер части: 59:07:0011004:460/1

Номер точки	Координаты, м		Описание закрепления на местности	Средняя квадратичная погрешность определения координат характерных точек границ земельного участка, м
	X	Y		
1	2	3	4	5
1	527208.74	2205152.46	-	-
2	527209.73	2205155.08	-	-
3	527205.23	2205157.61	-	-
4	527204.31	2205156.33	-	-
5	527206.39	2205153.35	-	-
1	527208.74	2205152.46	-	-

Система координат

полное наименование должности	подпись	инициалы, фамилия
	М.П.	