

СОСТАВ ПРОЕКТА

№ тома	Обозначение	Наименование	Примечание
1	31-2024-ПМТ.ПЗ	Основная часть проекта межевания территории	
2	31-2024-ПМТ.МО	Материалы по обоснованию проекта межевания территории	

СОДЕРЖАНИЕ

№ п/п	Наименование	Лист
Том 1	Основная часть проекта межевания территории	
1.1.	Текстовая часть	
1.1.1.	Основные положения	4
1.1.2.	Общая характеристика объекта проектирования	5
1.1.3.	Описание предлагаемых проектных решений	8
1.1.4.	Установление публичных сервитутов, обременений	9
1.1.5.	Перечень и сведения о площади и виде разрешенного использования земельных участков фактического землепользования	10
1.1.6.	Перечень и сведения о площади и виде разрешенного использования образуемых земельных участков	31
1.1.7.	Перечень и сведения о площади и виде разрешенного использования образуемых земельных участков, отнесенных к территориям общего пользования	36
1.1.8.	Целевое назначение лесов	37
1.1.9.	Основные технико-экономические показатели проекта межевания территории	37
1.1.10.	Сведения о границах территории, в отношении которой утвержден проект межевания	37
1.1.10.1.	Ведомость координат поворотных точек границ красных линий	38
1.1.10.2.	Ведомость координат поворотных точек границ формируемых и изменяемых земельных участков	41
1.2.	Графическая часть	55
	Чертеж межевания территории М 1:400	56
Том 2	Материалы по обоснованию проекта межевания территории	57
2.1.	Границы особо охраняемых природных территорий	58
2.2.	Границы территорий объектов культурного наследия	58
2.3.	Границы лесничеств, участковых лесничеств, лесных кварталов, лесотаксационных выделов или частей лесотаксационных выделов	58
	Чертеж фактического землепользования М 1:400	59

Инд. №	Подп. и дата	Взаим. инв. №

Изм.	Кол.уч	Лист	№	Подпись	Дата	31-2024-ПМТ	Лист
							2

**ПРОЕКТ МЕЖЕВАНИЯ ТЕРРИТОРИИ
КАДАСТРОВОГО КВАРТАЛА 59:07:0011015
Пермский край, г. Краснокамск, ГСК 67**

**Том 1
Основная часть**

Московская область, 2024

31-2024-ПМТ.ПЗ

*Проект межевания территории
кадастрового квартала
59:07:0011015*

Стадия	Лист	Листов
ПМТ	3	59
Филиал ППК «Роскадастр» по Московской области		

Согласовано					
	Разработка				
Взам. иев. №					
Подп. И дата					
Инв. №					
	Исполнитель	Джирикова М.А.			
	Руководитель	Дьяконова С.Г.			

Изм.	Кол.у	Лист	№	Подпись	Дата

1.1.1. Основные положения

Проект межевания территории кадастрового квартала 59:07:0011015, расположенного по адресу: Пермский край, г. Краснокамск, ГСК 67 разработан в рамках муниципального контракта от 26.12.2023 г. № ЭА 5981/2023, на основании Договора субподряда на выполнение работ по разработке проектов межевания территории и проведению комплексных кадастровых работ от 06.02.2024.

Целью разработки проекта межевания территории является:

- составление перечня сведений о площади уточняемых, образуемых земельных участков, в том числе с указанием возможных способов их образования;
- составление перечня сведений о площади образуемых земельных участков, которые будут отнесены к территориям общего пользования или имуществу общего пользования;
- установление красных линий (проектируемых);
- установление отступа от красных линий в целях определения мест допустимого размещения зданий, строений, сооружений;
- установление границ образуемых, уточняемых и (или) изменяемых земельных участков;
- установление границ зон действия публичных сервитутов не требуется.

При разработке проекта межевания территории была использована следующая нормативная документация:

- Градостроительный кодекс Российской Федерации от 29.12.2004 № 190-ФЗ;
- Земельный кодекс Российской Федерации от 25.10.2001 № 136-ФЗ;
- СП 42.13330.2016. Свод правил. Градостроительство. Планировка и застройка городских и сельских поселений. Актуализированная редакция СНиП 2.07.01-89*;
- Инструкция о порядке проектирования и установления красных линий в городах и других поселениях Российской Федерации РДС 30-201-98;
- Генеральный план Краснокамского городского округа Пермского края, утверждённый решением Думы Краснокамского городского округа Пермского края от 27.01.2021 №05 «Об утверждении генерального плана Краснокамского городского округа»;
- Правила землепользования и застройки Краснокамского городского округа Пермского края, утвержденные Постановлением Администрации Краснокамского городского округа Пермского края от 13.10.2021 № 654-п «Об утверждении правил землепользования и застройки Краснокамского городского округа Пермского края»;
- Градостроительная, землеустроительная документация, материалы и данные федерального, территориальных и ведомственных картографо-геодезических фондов, ситуационные планы, содержащиеся в технических паспортах расположенных на земельных участках объектов недвижимости, планово-картографические материалы. документы о правах на землю и иные документы, содержащие сведения о

местоположении границ земельных участков (материалы инвентаризации - межевания земельных участков).

При разработке проекта межевания территории использованы следующие исходные данные:

- Постановление администрации города Краснокамского городского округа от 22.02.2024 г. № 105-п "О подготовке проекта межевания территории кадастрового квартала 59:07:0011015, расположенного по адресу: Пермский край, г. Краснокамск, ГСК 67";
- Кадастровый план территории кадастрового квартала 59:07:0011015;
- Кадастровый план территории кадастрового квартала 59:07:0000000.

1.1.2. Общая характеристика объекта проектирования

Разработка проекта межевания территории осуществляется в отношении кадастрового квартала 59:07:0011015, расположенных в границах населенного пункта г. Краснокамск, Краснокамского городского округа Пермского края.

Территория проектирования с северо-восточной и юго-восточной сторон ограничена земельным участком с кадастровым номером 59:07:0000000:36 (для эксплуатации сетей теплоснабжения) и граничит с территорией кадастрового квартала 59:07:0011004, с юго-западной стороны граничит с территорией кадастрового квартала 59:07:0011004, с северо-западной стороны ограничена территорией садового товарищества "Энергетик-2" и граничит с территорией кадастрового квартала 59:07:0011010. Местоположение территории кадастрового квартала представлена на рисунках 1. Местоположение территории проектирования представлено на рисунке 2.



Рис. 1 Местоположение территории кадастрового квартала 59:07:0011015

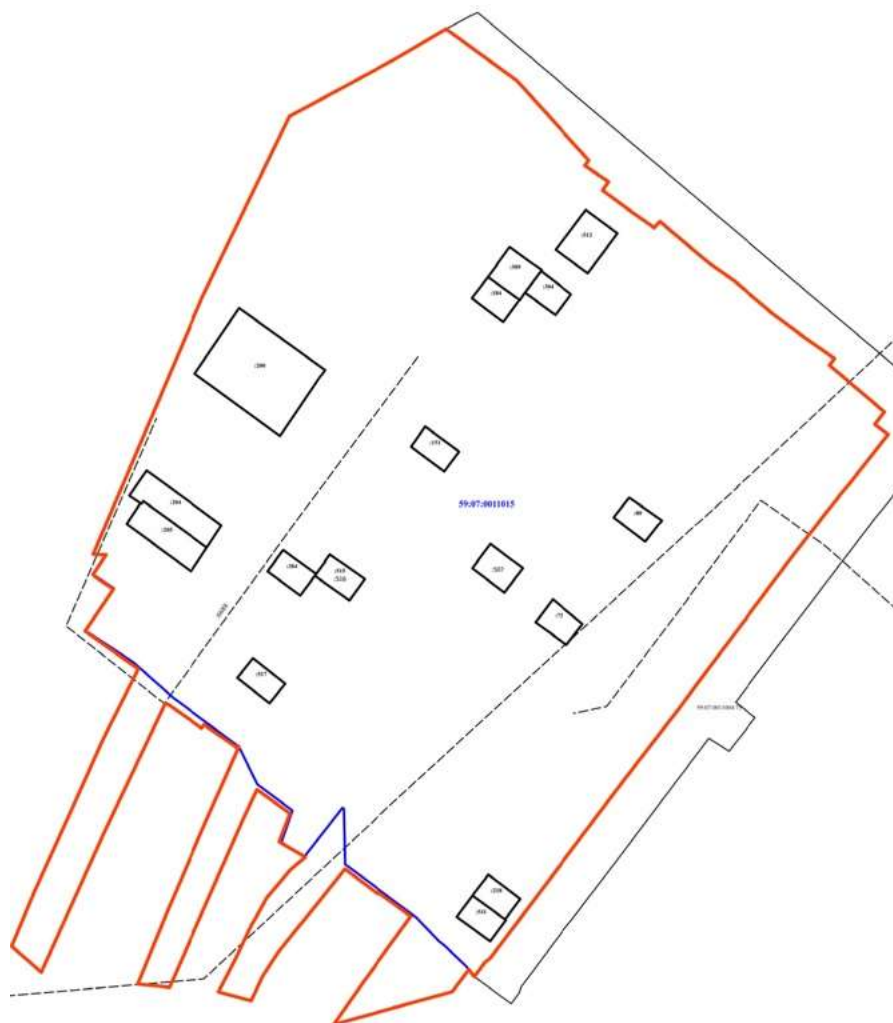


Рис. 2 Местоположение территории проектирования

Площадь территории в утвержденных границах проектирования составляет 11013 кв.м. (1.10 га).

Рассматриваемая территория является застроенной, имеется сложившееся землепользование, представленное в основном такими видами использования как Гаражи на фундаменте, Для кооперативного гаражного строительства.

Фрагмент карты градостроительного зонирования г. Краснокамск представлен на рисунке 3.



Рис.3 Фрагмент карты градостроительного зонирования г. Краснокамск

В соответствии с Правилами землепользования и застройки Краснокамского городского округа, утвержденных Постановлением Администрации Краснокамского городского округа Пермского края, рассматриваемая территория расположена в границах территориальной зоны: К (зона размещения объектов коммунальной инфраструктуры).

Коммунальная зона К установлена для размещения объектов коммунальной инфраструктуры, размещения складских объектов, объектов жилищно-коммунального хозяйства, объектов транспорта (АЗС, СТО, ремонтных и тд.), объектов гаражных комплексов, объектов оптовой торговли, объектов инженерной инфраструктуры, в том числе сооружений и коммуникаций, а также для установления санитарно-защитных зон таких объектов в соответствии с требованиями технических регламентов.

В границах проектируемой территории выявлены:

- 15 земельных участка, местоположение границ которых установлено ранее в результате выполнения работ по межеванию земельных участков,
- 168 ранее учтенных земельных участков, местоположение границ которых не установлено в соответствии с требованиями земельного законодательства.

Подробная информация о земельных участках, расположенных в границах проектируемой территории, приведена в таблице 4 «Перечень и сведения о площади и виде разрешенного использования земельных участков фактического землепользования».

1.1.3. Описание предлагаемых проектных решений

С учетом произведенных измерений и результата анализа имеющихся документов об объектах недвижимости, расположенных в пределах кадастрового квартала 59:07:0011015, проектом межевания предлагается:

1. Установить на территории проектирования красные линии с учетом сформированных земельных участков, с учетом требуемой ширины проезжей части существующих улиц и проездов и предусмотренных проектом изменяемых границ земельных участков. Координаты поворотных точек утверждаемых красных линий приведены в таблице 9 «Ведомость координат поворотных точек утверждаемых красных линий»;

2. В отношении земельных участков, местоположение границ которых не установлено в соответствии с требованиями земельного законодательства, в том числе в случае, если местоположение границ характерных точек границ земельных участков определено с точностью ниже нормативной (для земельных участков, отнесенных к землям населенных пунктов эта величина составляет – 0,1 м), установить местоположение границ таких земельных участков исходя из сведений, содержащихся

в документах, подтверждающих право на земельные участки, документах, определявших местоположение границ земельных участков при образовании, в соответствии с фактическим положением границ на местности.

3. Сформировать:

- земельные участки :ЗУ1 - :ЗУ50 из земель, находящихся в государственной собственности. Подробная информация об образуемых земельных участках представлена в таблице 5.

Проектом межевания территории предусматривается уточнение земельных участков (в том числе путем исправления реестровой ошибки). Указанная информация представлена в таблице 4, графическая часть отображена на чертеже межевания территории.

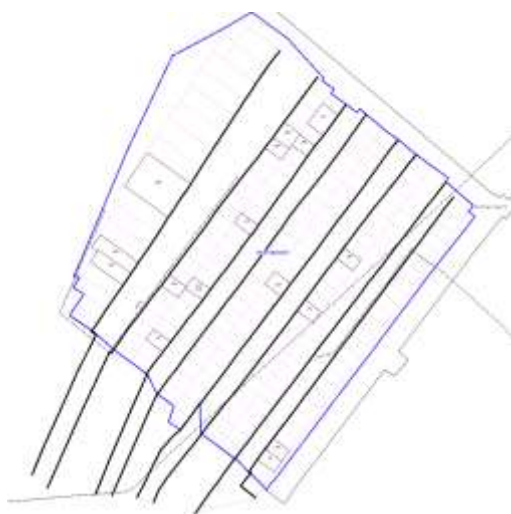


Рис.4 Местоположение утверждаемых красных линий

1.1.4. Установление публичных сервитутов, обременений

В пределах территории кадастрового квартала 59:07:0011015 объекты культурного наследия, включенные в единый государственный реестр, либо выявленные объекты культурного наследия отсутствуют.

Проектом межевания территории не предусмотрено установление публичных сервитутов на земельных участках.

Информация о зонах с особыми условиями использования территории, установленными в границах проектирования, приведена в таблице 3.

Таблица 3

Номер зоны	Наименование зоны	Тип зоны
59:07-6.44	ОХРАННАЯ ЗОНА ВЛ 6 КВ Ф. №2 ОТ ПС «КРАСНОКАМСК»	Охранная зона инженерных коммуникаций
59:32-6.553	Зона с особыми условиями использования - Приаэродромная территория аэродрома аэропорта Большое Савино	Охранная зона транспорта
59:07-6.1060	Охранная зона Тепловой сети (наземная и подземная прокладка (Лобщ=50477,3 п.м) "Энергетического производственно-технологического комплекса 5-го эксплуатационного участка в г. Краснокамске филиала ОАО Пермэнерго" "Пермские тепловые сети"	Охранная зона инженерных коммуникаций

Номер зоны	Наименование зоны	Тип зоны
59:07-6.1085	Публичный сервитут ВЛ 6 КВ № 2 ОТ ПС КРАСНОКАМСК	Зона публичного сервитута
59:07-6.1974	Публичный сервитут Для подключения (технологического присоединения) к сетям инженерно-технического обеспечения путем размещения линейного объекта воздушных линий электропередач, наименование: Строительство ВЛ 0,4 кВ с установкой ПУ для электроснабжения города Краснокамск (4500068925)	Зона публичного сервитута
59:07-6.2050	Публичный сервитут для подключения (технологического присоединения) к сетям инженерно-технического обеспечения путем размещения линейного объекта воздушных линий электропередач, наименование: "Строительство ВЛ 0,4 кВ с установкой ПУ для электроснабжения СТ "Энергетик-2" (4500075417)"	Зона публичного сервитута
59:07-6.2083	Публичный сервитут Энергетический производственно-технологический комплекс 5-го эксплуатационного участка в г. Краснокамске филиала ОАО Пермэнерго» «Пермские тепловые сети», Технологический комплекс в составе: 387(1)-:387(459) - Тепловые сети	Зона публичного сервитута
59:07-6.2270	ВЛ 0,4 кВ с установкой ПУ для электроснабжения СТ "Энергетик-2" (4500075417)	Охранная зона инженерных коммуникаций
59:07-6.2327	Охранная зона ВЛ 0,4 кВ с установкой ПУ. Реконструкция КВЛ 6 кв Бусырята для электроснабжения города Краснокамск (4500068925)	Охранная зона инженерных коммуникаций

1.1.5. Перечень и сведения о площади и виде разрешенного использования земельных участков фактического землепользования

Таблица 4

Номер земельного участка в соответствии с чертежом межевания	Кадастровый номер	Правовое положение	Адрес (описание местоположения)	Вид разрешенного использования	Площадь ЕГРН, кв.м.	Площадь по проекту, кв.м.	Примечание
:1	59:07:0011015:1	право не зарегистрировано	Пермский край, Краснокамский р-н, г Краснокамск	Гаражи на фундаменте	30.2	30	Местоположение границ земельного участка не установлено, требуется уточнение
:10	59:07:0011015:10	Собственность	Пермский край, Краснокамский р-н, г Краснокамск, гск 67 (Звездная ул, 7)	Гаражи на фундаменте	26.4	27	Местоположение границ земельного участка не установлено, требуется уточнение
:100	59:07:0011015:100	Собственность	Пермский край, Краснокамский р-н, г Краснокамск, гск 67 (Звездная ул, 7), уч 100	Земельный участок для гаражного строительства	24	24	Местоположение границ земельного участка не установлено, требуется уточнение
:101	59:07:0011015:101	Собственность	Пермский край, Краснокамский р-н, г Краснокамск, гск 67 (Звездная ул, 7)	Гаражи на фундаменте	27.5	25	Местоположение границ земельного участка не установлено, требуется уточнение
:102	59:07:0011015:102	Собственность	Пермский край, Краснокамский р-н, г Краснокамск, гск 67 (Звездная ул, 7), уч 102	для эксплуатации гаража	27	26	Местоположение границ земельного участка не установлено, требуется уточнение
:103	59:07:0011015:103	Собственность	край Пермский, г. Краснокамск, ГСК N 67, уч.103	Для строительства гаража	25.3	25	Местоположение границ земельного участка не установлено, требуется уточнение
:104	59:07:0011015:104	Собственность	Пермский край, Краснокамский р-н, г Краснокамск, гск 67 (Звездная ул, 7), уч 104	Для эксплуатации капитального гаража	24.7	26	Местоположение границ земельного участка не установлено, требуется уточнение
:106	59:07:0011015:106	Собственность	край Пермский, г. Краснокамск, гаражный кооператив № 67	Для кооперативного гаражного строительства	25	24	Местоположение границ земельного участка не установлено, требуется уточнение

Номер земельного участка в соответствии с чертежом межевания	Кадастровый номер	Правовое положение	Адрес (описание местоположения)	Вид разрешенного использования	Площадь ЕГРН, кв.м.	Площадь по проекту, кв.м.	Примечание
:107	59:07:0011015:107	Собственность	Пермский край, Краснокамский р-н, г Краснокамск, гск 67 (Звездная ул, 7), уч 107	Гаражи на фундаменте	24	22	Местоположение границ земельного участка не установлено, требуется уточнение
:108	59:07:0011015:108	Собственность	Пермский край, Краснокамский р-н, г. Краснокамск, гск 67 (Звездная ул, 7)	Гаражи на фундаменте	24.9	25	Местоположение границ земельного участка не установлено, требуется уточнение
:11	59:07:0011015:11	Собственность	Пермский край, Краснокамский р-н, г Краснокамск, гск 67 (Звездная ул, 7), уч 11	Земельный участок для гаражного строительства	26.4	26	Местоположение границ земельного участка не установлено, требуется уточнение
:111	59:07:0011015:111	Собственность	край Пермский, г. Краснокамск, ГСК № 67, участок 111	Гаражи на фундаменте	29.3	27	Местоположение границ земельного участка не установлено, требуется уточнение
:112	59:07:0011015:112	Собственность	Пермский край, Краснокамский р-н, г Краснокамск, гск 67 (Звездная ул, 7)	Гаражи на фундаменте	29	29	Местоположение границ земельного участка не установлено, требуется уточнение
:113	59:07:0011015:113	Собственность	Пермский край, Краснокамский р-н, г. Краснокамск, гск 67 (Звездная ул, 7)	Гаражи на фундаменте	29	29	Местоположение границ земельного участка не установлено, требуется уточнение
:116	59:07:0011015:116	Собственность	Пермский край, Краснокамский район, г. Краснокамск, гск 67 (Звездная ул., 7)	Гаражи на фундаменте	34.5	31	Местоположение границ земельного участка не установлено, требуется уточнение
:117	59:07:0011015:117	Собственность	Пермский край, Краснокамский р-н, г Краснокамск, гск 67 (Звездная ул, 7), уч 117	Земельный участок для гаражного строительства	28.2	29	Местоположение границ земельного участка не установлено, требуется уточнение

Номер земельного участка в соответствии с чертежом межевания	Кадастровый номер	Правовое положение	Адрес (описание местоположения)	Вид разрешенного использования	Площадь ЕГРН, кв.м.	Площадь по проекту, кв.м.	Примечание
:119	59:07:0011015:119	Собственность	край Пермский, г. Краснокамск, Гаражный кооператив № 67	Для кооперативного гаражного строительства	28	27	Местоположение границ земельного участка не установлено, требуется уточнение
:12	59:07:0011015:12	Собственность	Пермский край, Краснокамский р-н, г Краснокамск, гск 67 (Звездная ул, 7), уч 12	Гаражи на фундаменте	26	26	Местоположение границ земельного участка не установлено, требуется уточнение
:120	59:07:0011015:120	Собственность	край Пермский, г. Краснокамск, Гаражный кооператив № 67	для кооперативного гаражного строительства	28.3	28	Местоположение границ земельного участка не установлено, требуется уточнение
:121	59:07:0011015:121	Собственность	Пермский край, Краснокамский р-н, г Краснокамск, гск 67 (Звездная ул, 7)	Гаражи на фундаменте	25.3	27	Местоположение границ земельного участка не установлено, требуется уточнение
:123	59:07:0011015:123	Собственность	Пермский край, Краснокамский р-н, г Краснокамск, гск 67 (Звездная ул, 7), уч 123	Для кооперативного гаражного строительства	24.8	26	Местоположение границ земельного участка не установлено, требуется уточнение
:125	59:07:0011015:125	Собственность	Пермский край, Краснокамский р-н, г Краснокамск, гск 67 (Звездная ул, 7), уч 125	Земельный участок для гаражного строительства	24	26	Местоположение границ земельного участка не установлено, требуется уточнение
:128	59:07:0011015:128	Собственность	край Пермский, г. Краснокамск, Гаражный кооператив № 67	Для кооперативного гаражного строительства	23.1	24	Местоположение границ земельного участка не установлено, требуется уточнение
:129	59:07:0011015:129	Собственность	Пермский край, Краснокамский р-н, г Краснокамск, гск 67 (Звездная ул, 7), уч 129	Гаражи на фундаменте	25.1	26	Местоположение границ земельного участка не установлено, требуется уточнение

Номер земельного участка в соответствии с чертежом межевания	Кадастровый номер	Правовое положение	Адрес (описание местоположения)	Вид разрешенного использования	Площадь ЕГРН, кв.м.	Площадь по проекту, кв.м.	Примечание
:130	59:07:0011015:130	Собственность	Пермский край, Краснокамский р-н, г Краснокамск, гск 67 (Звездная ул, 7)	Гаражи на фундаменте	24.6	26	Местоположение границ земельного участка не установлено, требуется уточнение
:131	59:07:0011015:131	Собственность	Пермский край, Краснокамский р-н, г Краснокамск, гск 67 (Звездная ул, 7)	Гаражи на фундаменте	29.9	31	Местоположение границ земельного участка не установлено, требуется уточнение
:132	59:07:0011015:132	Собственность	край Пермский, г. Краснокамск, Гаражный кооператив № 67	для кооперативного гаражного строительства	29.9	33	Местоположение границ земельного участка не установлено, требуется уточнение
:134	59:07:0011015:134	Собственность	Пермский край, Краснокамский р-н, г Краснокамск, гск 67 (Звездная ул, 7)	для кооперативного гаражного строительства	27.5	27	Местоположение границ земельного участка не установлено, требуется уточнение
:135	59:07:0011015:135	Собственность	Пермский край, Краснокамский р-н, г Краснокамск, гск 67 (Звездная ул, 7), уч 135	для эксплуатации гаража	28.4	30	Местоположение границ земельного участка не установлено, требуется уточнение
:137	59:07:0011015:137	право не зарегистрировано	Пермский край, Краснокамский р-н, г Краснокамск, гск 67 (Звездная ул, 7)	Гаражи на фундаменте	23.6	24	Местоположение границ земельного участка не установлено, требуется уточнение
:138	59:07:0011015:138	Собственность	Пермский край, Краснокамский р-н, г Краснокамск, гск 67 (Звездная ул, 7), уч 138	для эксплуатации гаража	25.6	28	Местоположение границ земельного участка не установлено, требуется уточнение
:139	59:07:0011015:139	Собственность	Пермский край, Краснокамский р-н, г Краснокамск, гск 67 (Звездная ул, 7), уч 139	Гаражи на фундаменте	25.1	26	Местоположение границ земельного участка не установлено, требуется уточнение

Номер земельного участка в соответствии с чертежом межевания	Кадастровый номер	Правовое положение	Адрес (описание местоположения)	Вид разрешенного использования	Площадь ЕГРН, кв.м.	Площадь по проекту, кв.м.	Примечание
:140	59:07:0011015:140	Собственность	Пермский край, Краснокамский р-н, г Краснокамск, Гар. кооператив № 67 (Звездная ул, 7)	для кооперативного гаражного строительства	30	28	Местоположение границ земельного участка не установлено, требуется уточнение
:141	59:07:0011015:141	Собственность	Пермский край, Краснокамский р-н, г Краснокамск, гск 67 (Звездная ул, 7), уч 141	Гаражи на фундаменте	22.9	23	Местоположение границ земельного участка не установлено, требуется уточнение
:143	59:07:0011015:143	Собственность	Пермский край, Краснокамский р-н, г Краснокамск, гск 67 (Звездная ул, 7), уч 143	Для гаражного строительства	23.3	25	Местоположение границ земельного участка не установлено, требуется уточнение
:145	59:07:0011015:145	Собственность	Пермский край, Краснокамский р-н, г Краснокамск, гск 67 (Звездная ул, 7)	для кооперативного гаражного строительства	26.1	25	Местоположение границ земельного участка не установлено, требуется уточнение
:146	59:07:0011015:146	Собственность	Пермский край, Краснокамский р-н, г Краснокамск, гск 67 (Звездная ул, 7), уч 146	Для эксплуатации капитального гаража	27.9	28	Местоположение границ земельного участка не установлено, требуется уточнение
:147	59:07:0011015:147	Собственность	Пермский край, Краснокамский р-н, г Краснокамск, гск 67 (Звездная ул, 7), уч 147	Земельный участок для гаражного строительства	29.6	31	Местоположение границ земельного участка не установлено, требуется уточнение
:148	59:07:0011015:148	Собственность	Пермский край, Краснокамский р-н, г Краснокамск, гск 67 (Звездная ул, 7), уч 148	Земельный участок для гаражного строительства	23.5	25	Местоположение границ земельного участка не установлено, требуется уточнение
:15	59:07:0011015:15	Собственность	Пермский край, Краснокамский р-н, г Краснокамск, гск 67 (Звездная ул, 7)	Гаражи на фундаменте	24.8	25	Местоположение границ земельного участка не установлено, требуется уточнение

Номер земельного участка в соответствии с чертежом межевания	Кадастровый номер	Правовое положение	Адрес (описание местоположения)	Вид разрешенного использования	Площадь ЕГРН, кв.м.	Площадь по проекту, кв.м.	Примечание
:150	59:07:0011015:150	Собственность	Пермский край, Краснокамский р-н, г Краснокамск, гск 67 (Звездная ул, 7), уч 150	для кооперативного гаражного строительства	27	27	Местоположение границ земельного участка не установлено, требуется уточнение
:151	59:07:0011015:151	Собственность	край Пермский, г. Краснокамск, Гар. кооператив № 67	Для кооперативного гаражного строительства	25	25	Местоположение границ земельного участка не установлено, требуется уточнение
:152	59:07:0011015:152	Собственность	Пермский край, Краснокамский р-н, г Краснокамск, гск 67 (Звездная ул, 7), уч 152	Гаражи на фундаменте	29.4	30	Местоположение границ земельного участка не установлено, требуется уточнение
:153	59:07:0011015:153	Собственность	Пермский край, Краснокамский р-н, г Краснокамск, гск 67 (Звездная ул, 7)	Гаражи на фундаменте	27.7	28	Местоположение границ земельного участка не установлено, требуется уточнение
:154	59:07:0011015:154	Собственность	Пермский край, Краснокамский район, г. Краснокамск, гар. кооператив №67	для Кооперативного гаражного строительства	24	25	Местоположение границ земельного участка не установлено, требуется уточнение
:155	59:07:0011015:155	Собственность	Пермский край, Краснокамский р-н, г Краснокамск, гск 67 (Звездная ул, 7), уч 155	Гаражи на фундаменте	24.1	24	Местоположение границ земельного участка не установлено, требуется уточнение
:156	59:07:0011015:156	Собственность	край Пермский, г. Краснокамск, Гаражный кооператив № 67	для кооперативного гаражного строительства	27.7	28	Местоположение границ земельного участка не установлено, требуется уточнение
:159	59:07:0011015:159	Собственность	Пермский край, Краснокамский р-н, г Краснокамск, гск 67 (Звездная ул, 7), уч 159	Гаражное строительство	28.4	27	Местоположение границ земельного участка не установлено, требуется уточнение

Номер земельного участка в соответствии с чертежом межевания	Кадастровый номер	Правовое положение	Адрес (описание местоположения)	Вид разрешенного использования	Площадь ЕГРН, кв.м.	Площадь по проекту, кв.м.	Примечание
:16	59:07:0011015:16	Собственность	Пермский край, Краснокамский р-н, г Краснокамск	Гаражи на фундаменте	25.6	26	Местоположение границ земельного участка не установлено, требуется уточнение
:160	59:07:0011015:160	Собственность	Пермский край, Краснокамский р-н, г Краснокамск, гск 67 (Звездная ул, 7), уч 160	для эксплуатации гаража	25.8	25	Местоположение границ земельного участка не установлено, требуется уточнение
:161	59:07:0011015:161	Собственность	Пермский край, Краснокамский р-н, г Краснокамск, гск 67 (Звездная ул, 7)	Гаражи на фундаменте	28.5	27	Местоположение границ земельного участка не установлено, требуется уточнение
:165	59:07:0011015:165	Собственность	Пермский край, Краснокамский р-н, г Краснокамск, гск 67 (Звездная ул, 7)	Гаражи на фундаменте	31.3	31	Местоположение границ земельного участка не установлено, требуется уточнение
:166	59:07:0011015:166	Собственность	Пермский край, Краснокамский р-н, г Краснокамск, гск 67 (Звездная ул, 7)	для кооперативного гаражного строительства	28	28	Местоположение границ земельного участка не установлено, требуется уточнение
:167	59:07:0011015:167	Собственность	Пермский край, Краснокамский р-н, г Краснокамск, гск 67 (Звездная ул, 7)	Гаражи на фундаменте	25.8	27	Местоположение границ земельного участка не установлено, требуется уточнение
:169	59:07:0011015:169	Собственность	край Пермский, г. Краснокамск, Гар. кооператив №67	Для кооперативного гаражного строительства	26.3	26	Местоположение границ земельного участка не установлено, требуется уточнение
:17	59:07:0011015:17	Собственность	Пермский край, Краснокамский р-н, г Краснокамск, гск 67 (Звездная ул, 7)	Гаражи на фундаменте	23.8	25	Местоположение границ земельного участка не установлено, требуется уточнение
:170	59:07:0011015:170	Собственность	край Пермский, г. Краснокамск, Гаражный кооператив № 67	Для кооперативного гаражного строительства	25.5	27	Местоположение границ земельного участка не установлено, требуется уточнение

Номер земельного участка в соответствии с чертежом межевания	Кадастровый номер	Правовое положение	Адрес (описание местоположения)	Вид разрешенного использования	Площадь ЕГРН, кв.м.	Площадь по проекту, кв.м.	Примечание
:172	59:07:0011015:172	Собственность	Пермский край, Краснокамский р-н, г Краснокамск	Гаражи на фундаменте	25.5	24	Местоположение границ земельного участка не установлено, требуется уточнение
:173	59:07:0011015:173	Собственность	Пермский край, Краснокамский р-н, г Краснокамск, гск 67 (Звездная ул, 7)	Для кооперативного гаражного строительства	27	26	Местоположение границ земельного участка не установлено, требуется уточнение
:174	59:07:0011015:174	Собственность	Пермский край, Краснокамский р-н, г Краснокамск, гск 67 (Звездная ул, 7)	Гаражи на фундаменте	26	27	Местоположение границ земельного участка не установлено, требуется уточнение
:175	59:07:0011015:175	Собственность	Пермский край, г Краснокамск, ГСК №67, участок 175	Для кооперативного гаражного строительства	24.3	27	Местоположение границ земельного участка не установлено, требуется уточнение
:176	59:07:0011015:176	Собственность	Пермский край, Краснокамский р-н, г Краснокамск, гск 67 (Звездная ул, 7), уч 176	Земельный участок для гаражного строительства	27.9	29	Местоположение границ земельного участка не установлено, требуется уточнение
:177	59:07:0011015:177	Собственность	Пермский край, Краснокамский р-н, г Краснокамск, гск 67 (Звездная ул, 7), уч 177	для кооперативного гаражного строительства	28.3	27	Местоположение границ земельного участка не установлено, требуется уточнение
:178	59:07:0011015:178	Собственность	Пермский край, Краснокамский р-н, г Краснокамск, гск 67 (Звездная ул, 7)	Гаражи на фундаменте	24.1	26	Местоположение границ земельного участка не установлено, требуется уточнение
:179	59:07:0011015:179	Собственность	Пермский край, Краснокамский р-н, г Краснокамск, гск 67 (Звездная ул, 7)	Гаражи на фундаменте	26.4	27	Местоположение границ земельного участка не установлено, требуется уточнение
:18	59:07:0011015:18	Собственность	Пермский край, Краснокамский р-н, г Краснокамск	Гаражи на фундаменте	25.2	25	Местоположение границ земельного участка не установлено, требуется уточнение

Номер земельного участка в соответствии с чертежом межевания	Кадастровый номер	Правовое положение	Адрес (описание местоположения)	Вид разрешенного использования	Площадь ЕГРН, кв.м.	Площадь по проекту, кв.м.	Примечание
:180	59:07:0011015:180	Собственность	Пермский край, Краснокамский р-н, г Краснокамск, гск 67 (Звездная ул, 7), уч 180	для эксплуатации гаража	24.1	25	Местоположение границ земельного участка не установлено, требуется уточнение
:181	59:07:0011015:181	Собственность	Пермский край, Краснокамский р-н, г Краснокамск	Гаражи на фундаменте	25.6	25	Местоположение границ земельного участка не установлено, требуется уточнение
:182	59:07:0011015:182	Собственность	Пермский край, Краснокамский р-н, г Краснокамск, гск 67 (Звездная ул, 7), уч 182	Гаражное строительство	28.8	27	Местоположение границ земельного участка не установлено, требуется уточнение
:184	59:07:0011015:184	Собственность	Пермский край, Краснокамский р-н, г Краснокамск, гск 67 (Звездная ул, 7), уч 184	Для эксплуатации капитального гаража	26	26	Местоположение границ земельного участка установлено, требуется исправление реестровой ошибки
:185	59:07:0011015:185	Собственность	Пермский край, Краснокамский р-н, г Краснокамск, гск 67 (Звездная ул, 7)	для кооперативного гаражного строительства	36.6	24	Местоположение границ земельного участка не установлено, требуется уточнение
:187	59:07:0011015:187	право не зарегистрировано	край Пермский, г. Краснокамск, Гаражный кооператив № 67	для кооперативного гаражного строительства	26.9	26	Местоположение границ земельного участка не установлено, требуется уточнение
:188	59:07:0011015:188	Собственность	Пермский край, Краснокамский р-н, г Краснокамск, гск 67 (Звездная ул, 7), уч 188	Гаражи на фундаменте	26.1	27	Местоположение границ земельного участка не установлено, требуется уточнение
:189	59:07:0011015:189	Собственность	Пермский край, Краснокамский р-н, г Краснокамск, гск 67 (Звездная ул, 7), уч 189	Земельный участок для гаражного строительства	29.1	29	Местоположение границ земельного участка не установлено, требуется уточнение

Номер земельного участка в соответствии с чертежом межевания	Кадастровый номер	Правовое положение	Адрес (описание местоположения)	Вид разрешенного использования	Площадь ЕГРН, кв.м.	Площадь по проекту, кв.м.	Примечание
:19	59:07:0011015:19	Собственность	Пермский край, Краснокамский р-н, г Краснокамск, гск 67 (Звездная ул, 7)	Гаражи на фундаменте	25.2	25	Местоположение границ земельного участка не установлено, требуется уточнение
:191	59:07:0011015:191	Собственность	Пермский край, Краснокамский р-н, г Краснокамск, гск 67 (Звездная ул, 7), уч 191	гаражи на фундаменте	73.6	75	Местоположение границ земельного участка не установлено, требуется уточнение
:193	59:07:0011015:193	Собственность	Пермский край, г Краснокамск, ГСК №67, уч.193	Гаражи на фундаменте	101.3	104	Местоположение границ земельного участка не установлено, требуется уточнение
:194	59:07:0011015:194	Собственность	край Пермский, г. Краснокамск, ГСК № 67, участок 194	Земельный участок для гаражного строительства	100	100	Местоположение границ земельного участка не установлено, требуется уточнение
:195	59:07:0011015:195	Собственность	край Пермский, г. Краснокамск, Гаражный кооператив № 67	для кооперативного гаражного строительства	98.3	99	Местоположение границ земельного участка не установлено, требуется уточнение
:196	59:07:0011015:196	Собственность	Пермский край, Краснокамский р-н, г Краснокамск, гск 67 (Звездная ул, 7)	для кооперативного гаражного строительства	87.9	99	Местоположение границ земельного участка не установлено, требуется уточнение
:198	59:07:0011015:198	Собственность	Пермский край, Краснокамский р-н, г Краснокамск, гск 67 (Звездная ул, 7), уч 198	Гаражи на фундаменте	95.6	99	Местоположение границ земельного участка не установлено, требуется уточнение
:200	59:07:0011015:200	Собственность	Пермский край, Краснокамский р-н, г Краснокамск, гск 67 (Звездная ул, 7), уч 200	Земельный участок для гаражного строительства	203	203	Местоположение границ земельного участка установлено
:201	59:07:0011015:201	Собственность	край Пермский, г. Краснокамск, ГК № 67, уч.201	гараж	89.4	99	Местоположение границ земельного участка не установлено, требуется уточнение

Номер земельного участка в соответствии с чертежом межевания	Кадастровый номер	Правовое положение	Адрес (описание местоположения)	Вид разрешенного использования	Площадь ЕГРН, кв.м.	Площадь по проекту, кв.м.	Примечание
:202	59:07:0011015:202	Собственность	Пермский край, Краснокамский р-н, г Краснокамск, гск 67 (Звездная ул, 7)	для кооперативного гаражного строительства	83.6	79	Местоположение границ земельного участка не установлено, требуется уточнение
:203	59:07:0011015:203	Собственность	Пермский край, Краснокамский р-н, г Краснокамск, гск 67 (Звездная ул, 7)	Для кооперативного гаражного строительства	77	80	Местоположение границ земельного участка не установлено, требуется уточнение
:204	59:07:0011015:204	Собственность	Пермский край, Краснокамский р-н, г Краснокамск, гск 67 (Звездная ул, 7), уч 204	Для кооперативного гаражного строительства	61	61	Местоположение границ земельного участка установлено
:205	59:07:0011015:205	Собственность	Пермский край, Краснокамский р-н, г Краснокамск, гск 67 (Звездная ул, 7), уч 205	Для гаражного строительства	54.95	55	Местоположение границ земельного участка установлено
:207	59:07:0011015:207	Собственность	Пермский край, Краснокамский р-н, г Краснокамск, гск 67 (Звездная ул, 7), уч 207	для эксплуатации гаража	55.8	56	Местоположение границ земельного участка не установлено, требуется уточнение
:208	59:07:0011015:208	право не зарегистрировано	Пермский край, Краснокамский р-н, г Краснокамск	Гаражи на фундаменте	31.4	31	Местоположение границ земельного участка не установлено, требуется уточнение
:209	59:07:0011015:209	Собственность	Пермский край, Краснокамский р-н, г Краснокамск, гск 67 (Звездная ул, 7), уч 209	для гаражного строительства	35	35	Местоположение границ земельного участка не установлено, требуется уточнение
:21	59:07:0011015:21	Собственность	край Пермский, г. Краснокамск, ГСК № 67, участок 21	Земельный участок для гаражного строительства	28.1	28	Местоположение границ земельного участка не установлено, требуется уточнение

Номер земельного участка в соответствии с чертежом межевания	Кадастровый номер	Правовое положение	Адрес (описание местоположения)	Вид разрешенного использования	Площадь ЕГРН, кв.м.	Площадь по проекту, кв.м.	Примечание
-	59:07:0011015:213	право не зарегистрировано	Пермский край, Краснокамский р-н, г. Краснокамск, гск 67 (Звездная ул., 7)	Гаражи на фундаменте	31.2	-	Местоположение не идентифицировано
-	59:07:0011015:214	Собственность	край Пермский, г. Краснокамск, Гар.кооператив № 67	для кооперативного гаражного строительства	31.8	-	Местоположение не идентифицировано
:215	59:07:0011015:215	Собственность	край Пермский, г. Краснокамск, ГСК № 67, участок 215	Земельный участок для гаражного строительства	70.4	75	Местоположение границ земельного участка не установлено, требуется уточнение
-	59:07:0011015:216	Собственность	край Пермский, г. Краснокамск, в районе ГСК № 67	Для эксплуатации существующего гаража	30.6	-	Местоположение не идентифицировано
:218	59:07:0011015:218	Собственность	край Пермский, г. Краснокамск, ул. Звездная, ГК № 67, участок № 4	Земельные участки индивидуальных гаражей	25	25	Местоположение границ земельного участка установлено
:23	59:07:0011015:23	Собственность	Пермский край, Краснокамский р-н, г. Краснокамск, гск 67 (Звездная ул, 7)	Гаражи на фундаменте	26.2	27	Местоположение границ земельного участка не установлено, требуется уточнение
:24	59:07:0011015:24	Собственность	Пермский край, Краснокамский р-н, г. Краснокамск, гск 67 (Звездная ул, 7)	Гаражи на фундаменте	24.3	25	Местоположение границ земельного участка не установлено, требуется уточнение
:25	59:07:0011015:25	право не зарегистрировано	Пермский край, Краснокамский р-н, г. Краснокамск, гск 67 (Звездная ул, 7)	Гаражи на фундаменте	23	25	Местоположение границ земельного участка не установлено, требуется уточнение
:26	59:07:0011015:26	Собственность	Пермский край, Краснокамский р-н, г. Краснокамск, гск 67 (Звездная ул, 7)	Гаражи на фундаменте	26.7	28	Местоположение границ земельного участка не установлено, требуется уточнение

Номер земельного участка в соответствии с чертежом межевания	Кадастровый номер	Правовое положение	Адрес (описание местоположения)	Вид разрешенного использования	Площадь ЕГРН, кв.м.	Площадь по проекту, кв.м.	Примечание
:27	59:07:0011015:27	Собственность	Пермский край, Краснокамский р-н, г Краснокамск, гск 67 (Звездная ул, 7)	Гаражи на фундаменте	26.2	28	Местоположение границ земельного участка не установлено, требуется уточнение
-	59:07:0011015:28	Собственность	Пермский край, Краснокамский р-н, г Краснокамск, гск 67 (Звездная ул, 7)	Гаражи на фундаменте	24.6	-	Местоположение не идентифицировано
-	59:07:0011015:29	Собственность	Пермский край, Краснокамский р-н, г Краснокамск, гск 67 (Звездная ул, 7)	Гаражи на фундаменте	25.4	-	Местоположение не идентифицировано
:30	59:07:0011015:30	Собственность	Пермский край, Краснокамский р-н, г Краснокамск, гск 67 (Звездная ул, 7)	для Кооперативного гаражного строительства	44.4	44	Местоположение границ земельного участка не установлено, требуется уточнение
:304	59:07:0011015:304	Собственность	Пермский край, Краснокамский муниципальный район, г. Краснокамск, ГСК № 67	Земельные участки индивидуальных гаражей	24	24	Местоположение границ земельного участка установлено
-	59:07:0011015:31	Собственность	край Пермский, г. Краснокамск, ГСК 67, уч. 31	для эксплуатации гаража	31.8	-	Местоположение не идентифицировано
:34	59:07:0011015:34	Собственность	Пермский край, Краснокамский р-н, г Краснокамск, гск 67 (Звездная ул, 7), гараж 34	Земельный участок для гаражного строительства	30.8	30	Местоположение границ земельного участка не установлено, требуется уточнение
-	59:07:0011015:35	Собственность	Пермский край, Краснокамский р-н, г Краснокамск	Гаражи на фундаменте	25	-	Местоположение не идентифицировано

Номер земельного участка в соответствии с чертежом межевания	Кадастровый номер	Правовое положение	Адрес (описание местоположения)	Вид разрешенного использования	Площадь ЕГРН, кв.м.	Площадь по проекту, кв.м.	Примечание
-	59:07:0011015:36	Собственность	Пермский край, Краснокамский р-н, г Краснокамск, ГСК 67 (Звездная ул, 7), уч 36	для гаражного строительства	34.7	-	Местоположение не идентифицировано
-	59:07:0011015:37	право не зарегистрировано	Пермский край, Краснокамский р-н, г Краснокамск	Гаражи на фундаменте	25	-	Местоположение не идентифицировано
:38	59:07:0011015:38	Собственность	Пермский край, Краснокамский р-н, г Краснокамск, гск 67 (Звездная ул, 7)	Гаражи на фундаменте	24.2	24	Местоположение границ земельного участка не установлено, требуется уточнение
:384	59:07:0011015:384	Собственность	Пермский край, Краснокамский район, г. Краснокамск, ГСК № 67, участок № 171	одноэтажный бокс-гараж	26	26	Местоположение границ земельного участка не установлено, требуется уточнение
:389	59:07:0011015:389	Собственность	Пермский край, Краснокамский р-н, г. Краснокамск	Индивидуальный гаражный бокс	35	35	Местоположение границ земельного участка установлено
-	59:07:0011015:39	Собственность	край Пермский, г. Краснокамск, ГСК №67, уч.39	для эксплуатации гаража	24.2	-	Местоположение не идентифицировано
-	59:07:0011015:40	право не зарегистрировано	Пермский край, Краснокамский район, г. Краснокамск	Гаражи на фундаменте	24.7	-	Местоположение не идентифицировано
-	59:07:0011015:41	Собственность	край Пермский, г. Краснокамск, Гаражный кооператив № 67	для кооперативного гаражного строительства	23.1	-	Местоположение не идентифицировано
-	59:07:0011015:42	Собственность	Пермский край, Краснокамский р-н, г Краснокамск, гск 67 (Звездная ул, 7)	Гаражи на фундаменте	25.9	-	Местоположение не идентифицировано

Номер земельного участка в соответствии с чертежом межевания	Кадастровый номер	Правовое положение	Адрес (описание местоположения)	Вид разрешенного использования	Площадь ЕГРН, кв.м.	Площадь по проекту, кв.м.	Примечание
:43	59:07:0011015:43	Собственность	Пермский край, Краснокамский р-н, г Краснокамск, гск 67 (Звездная ул, 7)	Гаражи на фундаменте	23.6	26	Местоположение границ земельного участка не установлено, требуется уточнение
:46	59:07:0011015:46	Собственность	Пермский край, Краснокамский р-н, г Краснокамск, гск 67 (Звездная ул, 7)	Гаражи на фундаменте	25	26	Местоположение границ земельного участка не установлено, требуется уточнение
:47	59:07:0011015:47	Собственность	Пермский край, Краснокамский р-н, г Краснокамск, гск 67 (Звездная ул, 7)	Гаражи на фундаменте	25.4	23	Местоположение границ земельного участка не установлено, требуется уточнение
:48	59:07:0011015:48	Собственность	Пермский край, Краснокамский р-н, г Краснокамск, гск 67 (Звездная ул, 7)	Гаражи на фундаменте	25	25	Местоположение границ земельного участка не установлено, требуется уточнение
:49	59:07:0011015:49	Собственность	Пермский край, Краснокамский р-н, г Краснокамск, гск 67 (Звездная ул, 7)	Гаражи на фундаменте	25.4	26	Местоположение границ земельного участка не установлено, требуется уточнение
:5	59:07:0011015:5	Собственность	Пермский край, Краснокамский р-н, г Краснокамск, гск 67 (Звездная ул, 7), уч 5	Земельный участок для гаражного строительства	25.5	25	Местоположение границ земельного участка не установлено, требуется уточнение
:50	59:07:0011015:50	Собственность	Пермский край, Краснокамский р-н, г Краснокамск, гск 67 (Звездная ул, 7)	Гаражи на фундаменте	24.6	25	Местоположение границ земельного участка не установлено, требуется уточнение
:51	59:07:0011015:51	Собственность	Пермский край, Краснокамский р-н, г Краснокамск, ГСК 67 (Звездная ул, 7)	Гаражи на фундаменте	24.6	24	Местоположение границ земельного участка не установлено, требуется уточнение

Номер земельного участка в соответствии с чертежом межевания	Кадастровый номер	Правовое положение	Адрес (описание местоположения)	Вид разрешенного использования	Площадь ЕГРН, кв.м.	Площадь по проекту, кв.м.	Примечание
:511	59:07:0011015:511	Собственность	Пермский край, г.о. Краснокамский, г. Краснокамск, ГСК №67, гараж 3	размещение гаражей для собственных нужд	26	26	Местоположение границ земельного участка установлено
:512	59:07:0011015:512	Собственность	Пермский край, Краснокамский г.о., г. Краснокамск, гск 67 (Звездная ул)	размещение гаражей для собственных нужд	48	48	Местоположение границ земельного участка установлено
:515	59:07:0011015:515	Собственность	Пермский край, Краснокамский г.о., г. Краснокамск, ГСК 67, гараж 157	размещение гаражей для собственных нужд	27	27	Местоположение границ земельного участка установлено
:517	59:07:0011015:517	Собственность	Пермский край, городской округ Краснокамский, г. Краснокамск, ГСК № 67, гараж № 162	размещение гаражей для собственных нужд	25	25	Местоположение границ земельного участка установлено
:52	59:07:0011015:52	Собственность	Пермский край, Краснокамский р-н, г Краснокамск, гск 67 (Звездная ул, 7)	Гаражи на фундаменте	24.7	26	Местоположение границ земельного участка не установлено, требуется уточнение
-	59:07:0011015:53	Собственность	край Пермский, г. Краснокамск, Гаражный кооператив № 67	для кооперативного гаражного строительства	26.8	29	Расположен за пределами кадастрового квартала 59:07:0011015
-	59:07:0011015:54	Собственность	Пермский край, Краснокамский р-н, г Краснокамск, гск 67 (Звездная ул, 7), уч 54	Гаражи на фундаменте	27.3	28	Расположен за пределами кадастрового квартала 59:07:0011015
-	59:07:0011015:56	Собственность	край Пермский, г. Краснокамск, Гаражный кооператив № 67	Для кооперативного гаражного строительства	28.2	30	Расположен за пределами кадастрового квартала 59:07:0011015

Номер земельного участка в соответствии с чертежом межевания	Кадастровый номер	Правовое положение	Адрес (описание местоположения)	Вид разрешенного использования	Площадь ЕГРН, кв.м.	Площадь по проекту, кв.м.	Примечание
-	59:07:0011015:57	право не зарегистрировано	Пермский край, Краснокамский р-н, г Краснокамск, гск 67 (Звездная ул, 7)	Гаражи на фундаменте	29	29	Расположен за пределами кадастрового квартала 59:07:0011015
-	59:07:0011015:59	Собственность	Пермский край, Краснокамский р-н, г Краснокамск, гск 67 (Звездная ул, 7)	Гаражи на фундаменте	26.9	26	Расположен за пределами кадастрового квартала 59:07:0011015
:6	59:07:0011015:6	Собственность	Пермский край, Краснокамский р-н, г Краснокамск, гск 67 (Звездная ул, 7)	Для кооперативного гаражного строительства	26.1	26	Местоположение границ земельного участка не установлено, требуется уточнение
-	59:07:0011015:60	Собственность	край Пермский, г. Краснокамск, Гаражный кооператив № 67	для кооперативного гаражного строительства	28.3	28	Расположен за пределами кадастрового квартала 59:07:0011015
-	59:07:0011015:61	Собственность	Пермский край, Краснокамский р-н, г Краснокамск, гск 67 (Звездная ул, 7)	Гаражи на фундаменте	27	26	Расположен за пределами кадастрового квартала 59:07:0011015
:64	59:07:0011015:64	Собственность	Пермский край, Краснокамский р-н, г Краснокамск, гск 67 (Звездная ул, 7)	Гаражи на фундаменте	25.4	25	Местоположение границ земельного участка не установлено, требуется уточнение
:65	59:07:0011015:65	Собственность	Пермский край, Краснокамский р-н, г Краснокамск, гск 67 (Звездная ул, 7), уч 65	Земельный участок для гаражного строительства	24.7	24	Местоположение границ земельного участка не установлено, требуется уточнение
:66	59:07:0011015:66	Собственность	Пермский край, Краснокамский р-н, г Краснокамск, гск 67 (Звездная ул, 7)	для кооперативного гаражного строительства	24.6	26	Местоположение границ земельного участка не установлено, требуется уточнение

Номер земельного участка в соответствии с чертежом межевания	Кадастровый номер	Правовое положение	Адрес (описание местоположения)	Вид разрешенного использования	Площадь ЕГРН, кв.м.	Площадь по проекту, кв.м.	Примечание
:67	59:07:0011015:67	Собственность	Пермский край, Краснокамский р-н, г Краснокамск, гск 67 (Звездная ул, 7)	Гаражи на фундаменте	27.9	26	Местоположение границ земельного участка не установлено, требуется уточнение
:69	59:07:0011015:69	право не зарегистрировано	Пермский край, Краснокамский р-н, г Краснокамск	Гаражи на фундаменте	26.6	25	Местоположение границ земельного участка не установлено, требуется уточнение
:70	59:07:0011015:70	Собственность	Пермский край, Краснокамский р-н, г Краснокамск, гск 67 (Звездная ул, 7)	Гаражи на фундаменте	25	24	Местоположение границ земельного участка не установлено, требуется уточнение
:71	59:07:0011015:71	Собственность	Пермский край, Краснокамский р-н, г Краснокамск, гск 67 (Звездная ул, 7)	для кооперативного гаражного строительства	26.3	25	Местоположение границ земельного участка не установлено, требуется уточнение
:72	59:07:0011015:72	Собственность	Пермский край, Краснокамский р-н, г Краснокамск, гск 67 (Звездная ул, 7)	Гаражи на фундаменте	25.1	24	Местоположение границ земельного участка не установлено, требуется уточнение
:73	59:07:0011015:73	Собственность	Пермский край, Краснокамский р-н, г Краснокамск, гск 67 (Звездная ул, 7)	Гаражи на фундаменте	26.1	25	Местоположение границ земельного участка не установлено, требуется уточнение
:74	59:07:0011015:74	Собственность	край Пермский, г. Краснокамск, Гаражный кооператив № 67	Для коллективного гаражного строительства	25.7	26	Местоположение границ земельного участка не установлено, требуется уточнение
:75	59:07:0011015:75	Собственность	Пермский край, Краснокамский р-н, г Краснокамск, гск 67 (Звездная ул, 7)	для кооперативного гаражного строительства	26	26	Местоположение границ земельного участка установлено, требуется исправление реестровой ошибки
:76	59:07:0011015:76	Собственность	Пермский край, Краснокамский р-н, г Краснокамск, гск 67 (Звездная ул, 7)	Гаражи на фундаменте	26	24	Местоположение границ земельного участка не установлено, требуется уточнение

Номер земельного участка в соответствии с чертежом межевания	Кадастровый номер	Правовое положение	Адрес (описание местоположения)	Вид разрешенного использования	Площадь ЕГРН, кв.м.	Площадь по проекту, кв.м.	Примечание
:77	59:07:0011015:77	Собственность	Пермский край, Краснокамский р-н, г Краснокамск, гск 67 (Звездная ул, 7), уч 77	для эксплуатации гаража	27.4	27	Местоположение границ земельного участка не установлено, требуется уточнение
:79	59:07:0011015:79	Собственность	край Пермский, г. Краснокамск, Гаражный кооператив № 67	для кооперативного гаражного строительства	24.9	27	Местоположение границ земельного участка не установлено, требуется уточнение
:8	59:07:0011015:8	право не зарегистрировано	Пермский край, Краснокамский р-н, г Краснокамск, гск 67 (Звездная ул, 7)	Гаражи на фундаменте	24.8	27	Местоположение границ земельного участка не установлено, требуется уточнение
:80	59:07:0011015:80	Собственность	Пермский край, Краснокамский р-н, г Краснокамск, гск 67 (Звездная ул, 7)	для кооперативного гаражного строительства	25	26	Местоположение границ земельного участка установлено, требуется исправление реестровой ошибки
:81	59:07:0011015:81	право не зарегистрировано	Пермский край, Краснокамский р-н, г Краснокамск	Гаражи на фундаменте	26	26	Местоположение границ земельного участка не установлено, требуется уточнение
:82	59:07:0011015:82	Собственность	Пермский край, Краснокамский р-н, г Краснокамск, гск 67 (Звездная ул, 7), уч 82	Гаражи на фундаменте	23	23	Местоположение границ земельного участка не установлено, требуется уточнение
:84	59:07:0011015:84	Собственность	Пермский край, Краснокамский р-н, г Краснокамск, гск 67 (Звездная ул, 7), уч 84	Гаражи на фундаменте	20.9	23	Местоположение границ земельного участка не установлено, требуется уточнение
:85	59:07:0011015:85	Собственность	Пермский край, Краснокамский р-н, г Краснокамск, гск 67 (Звездная ул, 7), уч 85	Гаражи на фундаменте	27.3	28	Местоположение границ земельного участка не установлено, требуется уточнение

Номер земельного участка в соответствии с чертежом межевания	Кадастровый номер	Правовое положение	Адрес (описание местоположения)	Вид разрешенного использования	Площадь ЕГРН, кв.м.	Площадь по проекту, кв.м.	Примечание
:86	59:07:0011015:86	право не зарегистрировано	Пермский край, Краснокамский р-н, г Краснокамск	Гаражи на фундаменте	26.1	27	Местоположение границ земельного участка не установлено, требуется уточнение
:87	59:07:0011015:87	право не зарегистрировано	Пермский край, Краснокамский р-н, г Краснокамск, гск 67 (Звездная ул, 7)	Гаражи на фундаменте	23.5	25	Местоположение границ земельного участка не установлено, требуется уточнение
:88	59:07:0011015:88	Собственность	Пермский край, Краснокамский р-н, г Краснокамск, гск 67 (Звездная ул, 7)	Гаражи на фундаменте	25.8	25	Местоположение границ земельного участка не установлено, требуется уточнение
-	59:07:0011015:89	Собственность	Пермский край, Краснокамский р-н, г Краснокамск, гск 67 (Звездная ул, 7)	Гаражи на фундаменте	28	-	Местоположение не идентифицировано
:9	59:07:0011015:9	право не зарегистрировано	Пермский край, Краснокамский р-н, г Краснокамск	Гаражи на фундаменте	24.6	25	Местоположение границ земельного участка не установлено, требуется уточнение
:90	59:07:0011015:90	Собственность	Пермский край, Краснокамский р-н, г Краснокамск, гск 67 (Звездная ул, 7)	Гаражи на фундаменте	23.5	22	Местоположение границ земельного участка не установлено, требуется уточнение
:92	59:07:0011015:92	Собственность	край Пермский, г. Краснокамск, ГСК №67, участок 92	Для гаражного строительства	22.9	24	Местоположение границ земельного участка не установлено, требуется уточнение
:93	59:07:0011015:93	Собственность	Пермский край, Краснокамский р-н, г Краснокамск, гск 67 (Звездная ул, 7)	Гаражи на фундаменте	25.8	25	Местоположение границ земельного участка не установлено, требуется уточнение
:95	59:07:0011015:95	Собственность	край Пермский, г. Краснокамск, ГСК №67, уч.95	для эксплуатации гаража	28	29	Местоположение границ земельного участка не установлено, требуется уточнение
:97	59:07:0011015:97	Собственность	край Пермский, г. Краснокамск, Гаражный	Для кооперативного гаражного строительства	27.4	26	Местоположение границ земельного участка не установлено, требуется уточнение

Номер земельного участка в соответствии с чертежом межевания	Кадастровый номер	Правовое положение	Адрес (описание местоположения)	Вид разрешенного использования	Площадь ЕГРН, кв.м.	Площадь по проекту, кв.м.	Примечание
			кооператив № 67				
:98	59:07:0011015:98	Собственность	Пермский край, Краснокамский р-н, г Краснокамск, гск 67 (Звездная ул, 7)	Гаражи на фундаменте	26.4	26	Местоположение границ земельного участка не установлено, требуется уточнение
:99	59:07:0011015:99	Собственность	Пермский край, Краснокамский р-н, г Краснокамск, гск 67 (Звездная ул, 7), уч 99	Гаражи на фундаменте	30.2	29	Местоположение границ земельного участка не установлено, требуется уточнение
:58	59:07:0011015:58	Собственность	Пермский край, Краснокамский район, г. Краснокамск, гск 67 (Звездная ул., 7)	Гаражи на фундаменте	27	27	Местоположение границ земельного участка установлено

1.1.6. Перечень и сведения о площади и виде разрешенного использования образуемых земельных участков

Таблица 5

Номер земельного участка в соответствии с чертежом межевания	Адрес (описание местоположения)	Вид разрешенного использования (ВРИ)	Площадь по проекту, кв.м.	Примечание
:ЗУ1	Российская Федерация, край Пермский, городской округ Краснокамский, город Краснокамск, гаражно-строительный кооп. 67 (Звездная ул)	Размещение гаражей для собственных нужд	27	Образование из земель
:ЗУ2	Российская Федерация, край Пермский, городской округ Краснокамский, город Краснокамск, гаражно-строительный кооп. 67 (Звездная ул)	Размещение гаражей для собственных нужд	25	Образование из земель
:ЗУ3	Российская Федерация, край Пермский, городской округ Краснокамский, город Краснокамск, гаражно-строительный кооп. 67 (Звездная ул)	Размещение гаражей для собственных нужд	26	Образование из земель
:ЗУ4	Российская Федерация, край Пермский, городской округ Краснокамский, город Краснокамск, гаражно-строительный кооп. 67 (Звездная ул)	Размещение гаражей для собственных нужд	25	Образование из земель
:ЗУ5	Российская Федерация, край Пермский, городской округ Краснокамский, город Краснокамск, гаражно-строительный кооп. 67 (Звездная ул)	Размещение гаражей для собственных нужд	26	Образование из земель
:ЗУ6	Российская Федерация, край Пермский, городской округ Краснокамский, город Краснокамск, гаражно-строительный кооп. 67 (Звездная ул)	Размещение гаражей для собственных нужд	26	Образование из земель
:ЗУ7	Российская Федерация, край Пермский, городской округ Краснокамский, город Краснокамск, гаражно-строительный кооп. 67 (Звездная ул)	Размещение гаражей для собственных нужд	27	Образование из земель
:ЗУ8	Российская Федерация, край Пермский, городской округ Краснокамский, город Краснокамск, гаражно-строительный кооп. 67 (Звездная ул)	Размещение гаражей для собственных нужд	33	Образование из земель
:ЗУ9	Российская Федерация, край Пермский, городской округ Краснокамский, город Краснокамск, гаражно-строительный кооп. 67 (Звездная ул)	Размещение гаражей для собственных нужд	28	Образование из земель
:ЗУ10	Российская Федерация, край Пермский, городской округ Краснокамский, город Краснокамск, гаражно-строительный кооп. 67 (Звездная ул)	Размещение гаражей для собственных нужд	28	Образование из земель

Номер земельного участка в соответствии с чертежом межевания	Адрес (описание местоположения)	Вид разрешенного использования (ВРИ)	Площадь по проекту, кв.м.	Примечание
:ЗУ11	Российская Федерация, край Пермский, городской округ Краснокамский, город Краснокамск, гаражно-строительный кооп. 67 (Звездная ул)	Размещение гаражей для собственных нужд	28	Образование из земель
:ЗУ12	Российская Федерация, край Пермский, городской округ Краснокамский, город Краснокамск, гаражно-строительный кооп. 67 (Звездная ул)	Размещение гаражей для собственных нужд	32	Образование из земель
:ЗУ13	Российская Федерация, край Пермский, городской округ Краснокамский, город Краснокамск, гаражно-строительный кооп. 67 (Звездная ул)	Размещение гаражей для собственных нужд	24	Образование из земель
:ЗУ14	Российская Федерация, край Пермский, городской округ Краснокамский, город Краснокамск, гаражно-строительный кооп. 67 (Звездная ул)	Размещение гаражей для собственных нужд	24	Образование из земель
:ЗУ15	Российская Федерация, край Пермский, городской округ Краснокамский, город Краснокамск, гаражно-строительный кооп. 67 (Звездная ул)	Размещение гаражей для собственных нужд	25	Образование из земель
:ЗУ16	Российская Федерация, край Пермский, городской округ Краснокамский, город Краснокамск, гаражно-строительный кооп. 67 (Звездная ул)	Размещение гаражей для собственных нужд	25	Образование из земель
:ЗУ17	Российская Федерация, край Пермский, городской округ Краснокамский, город Краснокамск, гаражно-строительный кооп. 67 (Звездная ул)	Размещение гаражей для собственных нужд	27	Образование из земель
:ЗУ18	Российская Федерация, край Пермский, городской округ Краснокамский, город Краснокамск, гаражно-строительный кооп. 67 (Звездная ул)	Размещение гаражей для собственных нужд	21	Образование из земель
:ЗУ19	Российская Федерация, край Пермский, городской округ Краснокамский, город Краснокамск, гаражно-строительный кооп. 67 (Звездная ул)	Размещение гаражей для собственных нужд	24	Образование из земель
:ЗУ20	Российская Федерация, край Пермский, городской округ Краснокамский, город Краснокамск, гаражно-строительный кооп. 67 (Звездная ул)	Размещение гаражей для собственных нужд	25	Образование из земель
:ЗУ21	Российская Федерация, край Пермский, городской округ Краснокамский, город Краснокамск, гаражно-строительный кооп. 67 (Звездная ул)	Размещение гаражей для собственных нужд	30	Образование из земель

Номер земельного участка в соответствии с чертежом межевания	Адрес (описание местоположения)	Вид разрешенного использования (ВРИ)	Площадь по проекту, кв.м.	Примечание
:3У22	Российская Федерация, край Пермский, городской округ Краснокамский, город Краснокамск, гаражно-строительный кооп. 67 (Звездная ул)	Размещение гаражей для собственных нужд	24	Образование из земель
:3У23	Российская Федерация, край Пермский, городской округ Краснокамский, город Краснокамск, гаражно-строительный кооп. 67 (Звездная ул)	Размещение гаражей для собственных нужд	24	Образование из земель
:3У24	Российская Федерация, край Пермский, городской округ Краснокамский, город Краснокамск, гаражно-строительный кооп. 67 (Звездная ул)	Размещение гаражей для собственных нужд	28	Образование из земель
:3У25	Российская Федерация, край Пермский, городской округ Краснокамский, город Краснокамск, гаражно-строительный кооп. 67 (Звездная ул)	Размещение гаражей для собственных нужд	28	Образование из земель
:3У26	Российская Федерация, край Пермский, городской округ Краснокамский, город Краснокамск, гаражно-строительный кооп. 67 (Звездная ул)	Размещение гаражей для собственных нужд	26	Образование из земель
:3У27	Российская Федерация, край Пермский, городской округ Краснокамский, город Краснокамск, гаражно-строительный кооп. 67 (Звездная ул)	Размещение гаражей для собственных нужд	23	Образование из земель
:3У28	Российская Федерация, край Пермский, городской округ Краснокамский, город Краснокамск, гаражно-строительный кооп. 67 (Звездная ул)	Размещение гаражей для собственных нужд	27	Образование из земель
:3У29	Российская Федерация, край Пермский, городской округ Краснокамский, город Краснокамск, гаражно-строительный кооп. 67 (Звездная ул)	Размещение гаражей для собственных нужд	30	Образование из земель
:3У30	Российская Федерация, край Пермский, городской округ Краснокамский, город Краснокамск, гаражно-строительный кооп. 67 (Звездная ул)	Размещение гаражей для собственных нужд	25	Образование из земель
:3У31	Российская Федерация, край Пермский, городской округ Краснокамский, город Краснокамск, гаражно-строительный кооп. 67 (Звездная ул)	Размещение гаражей для собственных нужд	25	Образование из земель
:3У32	Российская Федерация, край Пермский, городской округ Краснокамский, город Краснокамск, гаражно-строительный кооп. 67 (Звездная ул)	Размещение гаражей для собственных нужд	25	Образование из земель
:3У33	Российская Федерация, край Пермский, городской округ Краснокамский, город Краснокамск, гаражно-строительный кооп. 67 (Звездная ул)	Размещение гаражей для собственных нужд	26	Образование из земель

Номер земельного участка в соответствии с чертежом межевания	Адрес (описание местоположения)	Вид разрешенного использования (ВРИ)	Площадь по проекту, кв.м.	Примечание
:ЗУ34	Российская Федерация, край Пермский, городской округ Краснокамский, город Краснокамск, гаражно-строительный кооп. 67 (Звездная ул)	Размещение гаражей для собственных нужд	35	Образование из земель
:ЗУ35	Российская Федерация, край Пермский, городской округ Краснокамский, город Краснокамск, гаражно-строительный кооп. 67 (Звездная ул)	Размещение гаражей для собственных нужд	25	Образование из земель
:ЗУ36	Российская Федерация, край Пермский, городской округ Краснокамский, город Краснокамск, гаражно-строительный кооп. 67 (Звездная ул)	Размещение гаражей для собственных нужд	23	Образование из земель
:ЗУ37	Российская Федерация, край Пермский, городской округ Краснокамский, город Краснокамск, гаражно-строительный кооп. 67 (Звездная ул)	Размещение гаражей для собственных нужд	25	Образование из земель
:ЗУ38	Российская Федерация, край Пермский, городской округ Краснокамский, город Краснокамск, гаражно-строительный кооп. 67 (Звездная ул)	Размещение гаражей для собственных нужд	29	Образование из земель
:ЗУ39	Российская Федерация, край Пермский, городской округ Краснокамский, город Краснокамск, гаражно-строительный кооп. 67 (Звездная ул)	Размещение гаражей для собственных нужд	27	Образование из земель
:ЗУ40	Российская Федерация, край Пермский, городской округ Краснокамский, город Краснокамск, гаражно-строительный кооп. 67 (Звездная ул)	Размещение гаражей для собственных нужд	28	Образование из земель
:ЗУ41	Российская Федерация, край Пермский, городской округ Краснокамский, город Краснокамск, гаражно-строительный кооп. 67 (Звездная ул)	Размещение гаражей для собственных нужд	27	Образование из земель
:ЗУ42	Российская Федерация, край Пермский, городской округ Краснокамский, город Краснокамск, гаражно-строительный кооп. 67 (Звездная ул)	Размещение гаражей для собственных нужд	25	Образование из земель
:ЗУ43	Российская Федерация, край Пермский, городской округ Краснокамский, город Краснокамск, гаражно-строительный кооп. 67 (Звездная ул)	Размещение гаражей для собственных нужд	28	Образование из земель
:ЗУ44	Российская Федерация, край Пермский, городской округ Краснокамский, город Краснокамск, гаражно-строительный кооп. 67 (Звездная ул)	Размещение гаражей для собственных нужд	27	Образование из земель

Номер земельного участка в соответствии с чертежом межевания	Адрес (описание местоположения)	Вид разрешенного использования (ВРИ)	Площадь по проекту, кв.м.	Примечание
:ЗУ45	Российская Федерация, край Пермский, городской округ Краснокамский, город Краснокамск, гаражно-строительный кооп. 67 (Звездная ул)	Размещение гаражей для собственных нужд	26	Образование из земель
:ЗУ46	Российская Федерация, край Пермский, городской округ Краснокамский, город Краснокамск, гаражно-строительный кооп. 67 (Звездная ул)	Размещение гаражей для собственных нужд	25	Образование из земель
:ЗУ47	Российская Федерация, край Пермский, городской округ Краснокамский, город Краснокамск, гаражно-строительный кооп. 67 (Звездная ул)	Размещение гаражей для собственных нужд	27	Образование из земель
:ЗУ48	Российская Федерация, край Пермский, городской округ Краснокамский, город Краснокамск, гаражно-строительный кооп. 67 (Звездная ул)	Размещение гаражей для собственных нужд	111	Образование из земель, под объект капитального строительства 59:07:0011015:352 (при наличии зарегистрированного права на объект капитального строительства предельно допустимые параметры разрешенного строительства на существующие объекты гаражного строительства не распространяются).
:ЗУ49	Российская Федерация, край Пермский, городской округ Краснокамский, город Краснокамск, гаражно-строительный кооп. 67 (Звездная ул)	Размещение гаражей для собственных нужд	57	Образование из земель
:ЗУ50	Российская Федерация, край Пермский, городской округ Краснокамский, город Краснокамск, гаражно-строительный кооп. 67 (Звездная ул)	Земельные участки (территории) общего пользования	4715	Образование из земель

1.1.7. Перечень и сведения о площади и виде разрешенного использования образуемых земельных участков, отнесенных к территориям общего пользования

Таблица 6

Номер земельного участка в соответствии с чертежом межевания	Адрес (описание местоположения)	Вид разрешенного использования	Площадь по проекту, кв.м.	Примечание
:ЗУ50	Российская Федерация, край Пермский, городской округ Краснокамский, город Краснокамск, гаражно-строительный кооп. 67 (Звездная ул)	Земельные участки (территории) общего пользования	4715	Образование из земель

1.1.8. Целевое назначение лесов

Границы лесничеств, участковых лесничеств, лесных кварталов, лесотаксационных выделов или частей лесотаксационных выделов на чертежах материалов по обоснованию проекта межевания территории не отображены в связи с тем, что границы проектирования расположены вне лесного массива.

1.1.9. Основные технико-экономические показатели проекта межевания

Таблица 7

№п/п	Наименование показателей	Ед. изм.	Количество
1	Территория в границах проектирования	га	1,10
2	Территории (земельные участки) подлежащие межеванию в т.ч.	га	1,10
2.1	уточняемые земельные участки	га	0,43
		шт	136
2.2	формируемые земельные участки	га	0.14
		шт	49
2.2.1	Земельные участки (территории) общего пользования	га	0.47
		шт	1

1.1.10. Сведения о границах территории, в отношении которой утвержден проект межевания

В отношении проектируемой территории проект межевания ранее не утверждался. Перечень координат характерных точек границ территории, в отношении которой подготовлен проект межевания территории, приведены в таблице 8.

Таблица 8

№ п/п	X	Y
1	526560.00	2205347.14
2	526561.56	2205345.06
3	526563.50	2205346.54
4	526570.74	2205338.03
5	526571.78	2205338.81
6	526575.31	2205333.80
7	526579.03	2205328.89
8	526583.71	2205323.40
9	526583.78	2205323.32
10	526586.51	2205319.45
11	526587.31	2205318.47
12	526591.51	2205313.51
13	526593.10	2205311.68
14	526592.13	2205310.78
15	526594.50	2205307.42
16	526597.93	2205302.79
17	526599.27	2205303.71
18	526601.78	2205300.04
19	526602.60	2205300.64
20	526614.94	2205289.47
21	526622.06	2205279.75
22	526623.01	2205278.45

№ п/п	X	Y
23	526618.38	2205270.63
24	526609.44	2205254.09
25	526600.02	2205249.56
26	526581.25	2205240.54
27	526541.38	2205223.62
28	526541.29	2205225.60
29	526538.23	2205223.60
30	526537.87	2205223.90
31	526535.96	2205226.74
32	526529.42	2205222.36
33	526524.53	2205229.20
34	526523.56	2205230.60
35	526512.45	2205225.07
36	526502.72	2205220.75
37	526488.76	2205214.44
38	526480.43	2205210.99
39	526476.41	2205215.58
40	526497.85	2205225.19
41	526518.23	2205234.80
42	526518.00	2205235.30
43	526514.34	2205240.48
44	526514.88	2205240.86

№ п/п	X	Y
45	526511.32	2205245.98
46	526511.55	2205246.14
47	526511.45	2205246.28
48	526498.96	2205240.73
49	526485.49	2205234.96
50	526474.56	2205230.52
51	526474.07	2205235.46
52	526500.18	2205246.93
53	526504.80	2205249.08
54	526501.07	2205254.17
55	526496.69	2205252.52
56	526494.58	2205256.10
57	526494.38	2205256.42
58	526494.39	2205256.43
59	526494.31	2205256.57
60	526492.37	2205254.29
61	526487.95	2205250.56
62	526486.83	2205249.97
63	526484.65	2205248.76
64	526483.76	2205248.24
65	526478.39	2205245.71
66	526473.33	2205243.10
67	526471.95	2205248.18
68	526475.83	2205249.97
69	526479.38	2205252.26
70	526482.69	2205254.88

№ п/п	X	Y
71	526486.04	2205257.61
72	526489.25	2205260.16
73	526492.45	2205262.70
74	526488.58	2205267.82
75	526488.80	2205267.98
76	526485.10	2205272.98
77	526482.00	2205270.75
78	526478.51	2205268.21
79	526475.06	2205265.70
80	526471.58	2205263.27
81	526468.26	2205260.96
82	526473.38	2205279.41
83	526476.82	2205281.97
84	526475.72	2205282.83
85	526477.91	2205284.44
86	526478.57	2205285.29
87	526506.68	2205306.41
88	526517.51	2205314.71
89	526521.35	2205317.52
90	526541.85	2205332.88
91	526550.54	2205339.65
92	526552.56	2205341.30
1	526560.00	2205347.14

1.1.10.1. Ведомость координат поворотных точек границ красных линий

Таблица 9

№ п/п	X	Y
1	526480.43	2205210.99
2	526488.76	2205214.44
3	526502.72	2205220.75
4	526512.45	2205225.07
5	526523.56	2205230.60
6	526524.53	2205229.20
7	526528.07	2205231.55
8	526531.18	2205233.67
9	526535.06	2205236.28
10	526538.56	2205238.70
11	526538.68	2205238.82
12	526539.35	2205239.26
13	526541.50	2205240.69
14	526542.41	2205241.29
15	526542.74	2205241.52
16	526545.13	2205243.08
17	526545.83	2205243.56
18	526546.61	2205244.06
19	526550.34	2205246.75
20	526554.86	2205249.71
21	526559.73	2205252.68
22	526561.07	2205253.58
23	526563.53	2205255.26
24	526566.48	2205257.25
25	526568.52	2205258.63
26	526570.00	2205259.63

№ п/п	X	Y
27	526575.01	2205262.77
28	526580.61	2205266.40
29	526585.69	2205269.70
30	526590.92	2205273.09
31	526595.85	2205276.28
32	526599.99	2205279.12
33	526601.01	2205279.76
34	526602.33	2205280.67
35	526604.89	2205282.44
36	526606.07	2205283.24
37	526606.72	2205283.68
1	526611.00	2205286.89
38	526602.85	2205298.49
39	526599.22	2205295.80
40	526595.64	2205293.17
41	526592.28	2205290.70
42	526589.13	2205288.37
43	526584.46	2205284.96
44	526584.06	2205284.64
45	526582.00	2205283.08
46	526581.17	2205282.45
47	526577.90	2205279.96
48	526574.40	2205277.31
49	526571.29	2205274.88
50	526568.13	2205272.41

№ п/п	X	Y
51	526564.88	2205269.88
52	526561.71	2205267.57
53	526558.43	2205265.19
54	526554.90	2205262.56
55	526551.67	2205260.16
56	526548.43	2205257.74
57	526545.08	2205255.25
58	526542.13	2205253.05
59	526538.80	2205250.58
60	526535.48	2205248.10
61	526532.24	2205245.69
62	526528.97	2205243.25
63	526525.57	2205240.64
64	526522.03	2205238.14
65	526518.00	2205235.30
66	526518.23	2205234.80
67	526497.85	2205225.19
38	526476.41	2205215.58
68	526474.56	2205230.52
69	526485.49	2205234.96
70	526498.96	2205240.73
71	526511.19	2205246.17
72	526511.32	2205245.98
73	526514.82	2205248.42
74	526518.20	2205251.02
75	526521.26	2205253.45
76	526524.72	2205256.08
77	526527.79	2205258.41
78	526531.07	2205260.97
79	526534.19	2205263.40
80	526537.52	2205265.77
81	526540.95	2205268.30
82	526543.89	2205270.62
83	526547.00	2205272.90
84	526550.46	2205275.44
85	526554.21	2205278.22
86	526554.87	2205278.70
87	526556.89	2205280.21
88	526557.28	2205280.51
89	526560.57	2205282.81
90	526563.97	2205285.24
91	526567.09	2205287.58
92	526571.20	2205290.47
93	526574.92	2205293.02
94	526578.55	2205295.50
95	526579.07	2205295.90
96	526580.95	2205297.29
97	526581.79	2205297.87
98	526585.03	2205300.48
99	526591.25	2205305.09
68	526594.50	2205307.42
100	526591.51	2205313.51
101	526587.79	2205310.93
102	526584.49	2205308.63
103	526580.85	2205306.10
104	526577.78	2205303.83
105	526574.31	2205301.24
106	526571.00	2205298.66

№ п/п	X	Y
107	526567.36	2205295.82
108	526564.19	2205293.22
109	526560.24	2205290.18
110	526556.33	2205287.49
111	526553.08	2205285.08
112	526549.66	2205282.65
113	526546.55	2205280.42
114	526542.81	2205277.68
115	526539.49	2205275.20
116	526536.29	2205272.76
117	526533.39	2205270.49
118	526530.11	2205268.09
119	526527.01	2205265.68
120	526523.64	2205263.10
121	526520.10	2205260.51
122	526516.78	2205258.01
123	526513.15	2205255.28
124	526509.33	2205252.39
125	526504.80	2205249.08
126	526500.18	2205246.93
100	526474.07	2205235.46
127	526473.33	2205243.10
128	526478.39	2205245.71
129	526483.76	2205248.24
130	526484.65	2205248.76
131	526486.83	2205249.97
132	526487.95	2205250.56
133	526492.37	2205254.29
134	526494.31	2205256.57
135	526498.00	2205259.33
136	526501.79	2205262.14
137	526502.81	2205262.97
138	526504.87	2205264.53
139	526505.65	2205265.15
140	526509.22	2205267.92
141	526512.63	2205270.41
142	526515.99	2205272.87
143	526519.37	2205275.40
144	526522.22	2205277.63
145	526525.50	2205280.08
146	526528.82	2205282.55
147	526531.63	2205284.67
148	526532.28	2205285.16
149	526532.83	2205285.59
150	526535.41	2205287.48
151	526539.23	2205290.38
152	526542.60	2205292.91
153	526545.87	2205295.38
154	526549.02	2205297.80
155	526552.97	2205300.61
156	526556.32	2205303.12
157	526559.79	2205305.75
158	526563.27	2205308.37
159	526567.17	2205311.24
160	526570.60	2205313.69
161	526573.97	2205316.13
162	526577.17	2205318.46
163	526580.19	2205320.75
127	526583.71	2205323.40

№ п/п	X	Y
164	526579.03	2205328.89
165	526575.50	2205326.05
166	526572.25	2205323.56
167	526569.18	2205321.23
168	526565.92	2205318.59
169	526562.65	2205315.89
170	526559.76	2205313.79
171	526556.34	2205311.15
172	526553.58	2205309.04
173	526550.37	2205306.65
174	526547.19	2205304.30
175	526543.78	2205301.77
176	526540.80	2205299.56
177	526537.45	2205297.08
178	526534.39	2205294.80
179	526530.83	2205292.16
180	526527.55	2205289.72
181	526524.25	2205287.28
182	526521.09	2205284.94
183	526517.97	2205282.50
184	526515.45	2205280.55
185	526514.88	2205280.16
186	526511.75	2205277.74
187	526508.64	2205275.33
188	526505.30	2205272.77
189	526502.26	2205270.12
190	526499.26	2205267.85
191	526496.19	2205265.47
192	526492.45	2205262.70
193	526489.25	2205260.16
194	526486.04	2205257.61
195	526482.69	2205254.88
196	526479.38	2205252.26
197	526475.83	2205249.97
164	526471.95	2205248.18
198	526468.26	2205260.96
199	526471.58	2205263.27
200	526475.06	2205265.70
201	526478.51	2205268.21
202	526482.00	2205270.75
203	526485.10	2205272.98
204	526488.41	2205275.53
205	526491.60	2205277.94
206	526494.74	2205280.32
207	526498.07	2205282.82
208	526501.29	2205285.25
209	526504.31	2205287.54
210	526507.64	2205290.06
211	526510.84	2205292.50
212	526513.89	2205294.88

№ п/п	X	Y
213	526517.32	2205297.43
214	526520.14	2205299.49
215	526523.65	2205302.22
216	526526.70	2205304.57
217	526529.99	2205307.05
218	526533.19	2205309.41
219	526536.29	2205311.82
220	526539.39	2205314.17
221	526543.48	2205317.30
222	526547.40	2205320.28
223	526551.05	2205323.05
224	526554.67	2205325.86
225	526558.38	2205328.76
226	526562.60	2205331.97
227	526568.20	2205336.16
198	526570.74	2205338.03
228	526565.88	2205340.24
229	526562.34	2205337.58
230	526558.93	2205335.01
231	526555.67	2205332.63
232	526552.57	2205330.38
233	526549.37	2205327.95
234	526546.31	2205325.63
235	526542.90	2205323.09
236	526539.60	2205320.67
237	526536.54	2205318.40
238	526533.35	2205316.05
239	526530.22	2205313.69
240	526526.83	2205311.16
241	526523.62	2205308.80
242	526520.49	2205306.46
243	526517.19	2205304.02
244	526513.92	2205301.55
245	526510.75	2205299.24
246	526507.46	2205296.83
247	526504.30	2205294.49
248	526501.18	2205292.17
249	526498.00	2205289.74
250	526494.67	2205287.30
251	526491.58	2205284.99
252	526490.76	2205284.41
253	526488.84	2205282.92
254	526488.32	2205282.55
255	526485.01	2205280.11
256	526481.57	2205277.75
257	526481.11	2205278.25
258	526476.87	2205274.94
228	526473.38	2205279.41

1.1.10.2. Ведомость координат поворотных точек границ формируемых и изменяемых земельных участков

Таблица 10

№ п/п	X	Y
:ЗУ1, площадь 27 кв.м		
1	526477.70	2205282.63
2	526481.11	2205278.25
3	526481.57	2205277.75
4	526485.01	2205280.11
5	526481.20	2205285.28
1	526477.70	2205282.63
:ЗУ2, площадь 25 кв.м		
1	526494.20	2205294.85
2	526497.41	2205297.26
3	526501.18	2205292.17
4	526498.00	2205289.74
1	526494.20	2205294.85
:ЗУ3, площадь 26 кв.м		
1	526513.35	2205309.17
2	526517.19	2205304.02
3	526520.49	2205306.46
4	526516.66	2205311.59
1	526513.35	2205309.17
:ЗУ4, площадь 25 кв.м		
1	526516.66	2205311.59
2	526520.49	2205306.46
3	526523.62	2205308.80
4	526519.89	2205313.98
1	526516.66	2205311.59
:ЗУ5, площадь 26 кв.м		
1	526539.60	2205320.67
2	526542.90	2205323.09
3	526538.84	2205328.25
4	526535.67	2205325.97
1	526539.60	2205320.67
:ЗУ6, площадь 26 кв.м		
1	526549.37	2205327.95
2	526546.31	2205325.63
3	526542.12	2205330.83
4	526545.35	2205333.24
1	526549.37	2205327.95
:ЗУ7, площадь 27 кв.м		
1	526568.20	2205336.16
2	526570.74	2205338.03
3	526571.78	2205338.81
4	526575.31	2205333.80
5	526572.00	2205331.17
1	526568.20	2205336.16
:ЗУ8, площадь 33 кв.м		
1	526562.60	2205331.97
2	526558.38	2205328.76
3	526562.07	2205323.91
4	526565.38	2205326.36
5	526566.34	2205327.06
1	526562.60	2205331.97
:ЗУ9, площадь 28 кв.м		
1	526554.67	2205325.86
2	526558.42	2205321.06
3	526558.58	2205321.19

№ п/п	X	Y
4	526562.02	2205323.87
5	526562.07	2205323.91
6	526558.38	2205328.76
1	526554.67	2205325.86
:ЗУ10, площадь 28 кв.м		
1	526554.67	2205325.86
2	526551.05	2205323.05
3	526554.76	2205318.22
4	526555.84	2205319.05
5	526558.42	2205321.06
1	526554.67	2205325.86
:ЗУ11, площадь 28 кв.м		
1	526551.08	2205315.43
2	526547.40	2205320.28
3	526551.05	2205323.05
4	526554.76	2205318.22
5	526552.57	2205316.53
1	526551.08	2205315.43
:ЗУ12, площадь 32 кв.м		
1	526543.10	2205309.26
2	526543.34	2205309.44
3	526546.58	2205311.98
4	526547.23	2205312.49
5	526543.48	2205317.30
6	526539.39	2205314.17
1	526543.10	2205309.26
:ЗУ13, площадь 24 кв.м		
1	526539.93	2205306.89
2	526543.10	2205309.26
3	526539.39	2205314.17
4	526536.29	2205311.82
1	526539.93	2205306.89
:ЗУ14, площадь 24 кв.м		
1	526533.65	2205302.19
2	526536.80	2205304.53
3	526533.19	2205309.41
4	526529.99	2205307.05
1	526533.65	2205302.19
:ЗУ15, площадь 25 кв.м		
1	526530.53	2205299.66
2	526533.54	2205302.10
3	526533.65	2205302.19
4	526529.99	2205307.05
5	526526.70	2205304.57
1	526530.53	2205299.66
:ЗУ16, площадь 25 кв.м		
1	526523.65	2205302.22
2	526527.27	2205297.17
3	526530.53	2205299.66
4	526526.70	2205304.57
1	526523.65	2205302.22
:ЗУ17, площадь 27 кв.м		
1	526527.27	2205297.17
2	526523.82	2205294.64
3	526520.14	2205299.49

№ п/п	X	Y
4	526523.65	2205302.22
1	526527.27	2205297.17
:ЗУ18, площадь 21 кв.м		
1	526523.82	2205294.64
2	526520.14	2205299.49
3	526517.32	2205297.43
4	526520.97	2205292.55
1	526523.82	2205294.64
:ЗУ19, площадь 24 кв.м		
1	526510.84	2205292.50
2	526513.89	2205294.88
3	526517.58	2205289.97
4	526517.40	2205289.83
5	526514.53	2205287.66
1	526510.84	2205292.50
:ЗУ20, площадь 25 кв.м		
1	526510.84	2205292.50
2	526514.53	2205287.66
3	526514.16	2205287.37
4	526511.33	2205285.22
5	526507.64	2205290.06
1	526510.84	2205292.50
:ЗУ21, площадь 30 кв.м		
1	526492.21	2205270.60
2	526488.80	2205267.98
3	526488.58	2205267.82
4	526492.45	2205262.70
5	526496.19	2205265.47
1	526492.21	2205270.60
:ЗУ22, площадь 24 кв.м		
1	526508.64	2205275.33
2	526511.75	2205277.74
3	526507.99	2205282.64
4	526504.97	2205280.37
5	526504.85	2205280.28
1	526508.64	2205275.33
:ЗУ23, площадь 24 кв.м		
1	526537.01	2205304.69
2	526540.80	2205299.56
3	526543.78	2205301.77
4	526539.93	2205306.89
1	526537.01	2205304.69
:ЗУ24, площадь 28 кв.м		
1	526552.57	2205316.53
2	526554.76	2205318.22
3	526555.84	2205319.05
4	526559.76	2205313.79
5	526556.34	2205311.15
1	526552.57	2205316.53
:ЗУ25, площадь 28 кв.м		
1	526571.71	2205330.96
2	526572.00	2205331.17
3	526575.31	2205333.80
4	526579.03	2205328.89
5	526575.50	2205326.05
1	526571.71	2205330.96
:ЗУ26, площадь 26 кв.м		
1	526583.78	2205315.97
2	526580.19	2205320.75

№ п/п	X	Y
3	526583.71	2205323.40
4	526583.78	2205323.32
5	526586.51	2205319.45
6	526587.31	2205318.47
7	526584.00	2205316.12
1	526583.78	2205315.97
:ЗУ27, площадь 23 кв.м		
1	526577.17	2205318.46
2	526573.97	2205316.13
3	526577.39	2205311.44
4	526580.71	2205313.79
1	526577.17	2205318.46
:ЗУ28, площадь 27 кв.м		
1	526563.27	2205308.37
2	526559.79	2205305.75
3	526563.40	2205300.89
4	526566.95	2205303.55
1	526563.27	2205308.37
:ЗУ29, площадь 30 кв.м		
1	526539.23	2205290.38
2	526535.41	2205287.48
3	526539.18	2205282.52
4	526542.98	2205285.40
1	526539.23	2205290.38
:ЗУ30, площадь 25 кв.м		
1	526528.82	2205282.55
2	526525.50	2205280.08
3	526529.08	2205275.27
4	526529.43	2205275.55
5	526532.40	2205277.74
1	526528.82	2205282.55
:ЗУ31, площадь 25 кв.м		
1	526515.99	2205272.87
2	526512.63	2205270.41
3	526516.23	2205265.64
4	526519.58	2205268.08
1	526515.99	2205272.87
:ЗУ32, площадь 25 кв.м		
1	526512.63	2205270.41
2	526509.22	2205267.92
3	526512.92	2205263.15
4	526516.23	2205265.64
1	526512.63	2205270.41
:ЗУ33, площадь 26 кв.м		
1	526498.00	2205259.33
2	526494.31	2205256.57
3	526496.69	2205252.52
4	526501.07	2205254.17
5	526501.46	2205254.46
1	526498.00	2205259.33
:ЗУ34, площадь 35 кв.м		
1	526504.80	2205249.08
2	526509.33	2205252.39
3	526505.45	2205257.52
4	526505.35	2205257.44
5	526501.46	2205254.46
6	526501.07	2205254.17
1	526504.80	2205249.08
:ЗУ35, площадь 25 кв.м		

№ п/п	X	Y
1	526527.01	2205265.68
2	526530.11	2205268.09
3	526526.22	2205273.10
4	526525.93	2205272.88
5	526523.12	2205270.74
1	526527.01	2205265.68
:ЗУ36, площадь 23 кв.м		
1	526533.39	2205270.49
2	526536.29	2205272.76
3	526532.40	2205277.74
4	526529.43	2205275.55
1	526533.39	2205270.49
:ЗУ37, площадь 25 кв.м		
1	526539.49	2205275.20
2	526542.81	2205277.68
3	526539.18	2205282.52
4	526536.01	2205280.11
1	526539.49	2205275.20
:ЗУ38, площадь 29 кв.м		
1	526539.18	2205282.52
2	526542.98	2205285.40
3	526546.55	2205280.42
4	526542.81	2205277.68
1	526539.18	2205282.52
:ЗУ39, площадь 27 кв.м		
1	526567.10	2205303.66
2	526571.00	2205298.66
3	526574.31	2205301.24
4	526570.41	2205306.24
1	526567.10	2205303.66
:ЗУ40, площадь 28 кв.м		
1	526574.31	2205301.24
2	526577.78	2205303.83
3	526573.99	2205308.96
4	526570.63	2205306.39
5	526570.41	2205306.24
1	526574.31	2205301.24
:ЗУ41, площадь 27 кв.м		
1	526560.57	2205282.81
2	526564.50	2205277.67
3	526567.59	2205280.00
4	526567.83	2205280.18
5	526563.97	2205285.24
1	526560.57	2205282.81
:ЗУ42, площадь 25 кв.м		
1	526534.94	2205255.78
2	526538.01	2205258.04
3	526534.19	2205263.40
4	526531.07	2205260.97
1	526534.94	2205255.78
:ЗУ43, площадь 28 кв.м		
1	526518.37	2205243.32
2	526521.89	2205245.84
3	526522.16	2205246.02
4	526518.20	2205251.02
5	526514.82	2205248.42
1	526518.37	2205243.32
:ЗУ44, площадь 27 кв.м		
1	526518.37	2205243.32

№ п/п	X	Y
2	526514.88	2205240.86
3	526511.32	2205245.98
4	526514.82	2205248.42
1	526518.37	2205243.32
:ЗУ45, площадь 26 кв.м		
1	526528.97	2205243.25
2	526532.24	2205245.69
3	526528.43	2205250.86
4	526525.23	2205248.45
1	526528.97	2205243.25
:ЗУ46, площадь 25 кв.м		
1	526581.17	2205282.45
2	526577.90	2205279.96
3	526574.30	2205284.95
4	526574.81	2205285.41
5	526577.45	2205287.37
1	526581.17	2205282.45
:ЗУ47, площадь 27 кв.м		
1	526608.30	2205269.88
2	526613.35	2205273.41
3	526615.97	2205269.84
4	526610.79	2205266.50
1	526608.30	2205269.88
:ЗУ48, площадь 111 кв.м		
1	526575.01	2205262.77
2	526580.61	2205266.40
3	526590.41	2205252.98
4	526584.71	2205249.42
1	526575.01	2205262.77
:ЗУ49, площадь 57 кв.м		
1	526538.56	2205238.70
2	526535.06	2205236.28
3	526541.99	2205226.18
4	526546.08	2205228.83
5	526538.68	2205238.82
1	526538.56	2205238.70
:ЗУ50, площадь 4715 кв.м		
1	526614.94	2205289.47
2	526602.60	2205300.64
3	526601.78	2205300.04
4	526602.85	2205298.49
5	526599.22	2205295.80
6	526595.64	2205293.17
7	526592.28	2205290.70
8	526589.13	2205288.37
9	526584.46	2205284.96
10	526584.06	2205284.64
11	526582.00	2205283.08
12	526581.17	2205282.45
13	526577.90	2205279.96
14	526574.40	2205277.31
15	526571.29	2205274.88
16	526568.13	2205272.41
17	526564.88	2205269.88
18	526561.71	2205267.57
19	526558.43	2205265.19
20	526554.90	2205262.56
21	526551.67	2205260.16
22	526548.43	2205257.74

№ п/п	X	Y
23	526545.08	2205255.25
24	526542.13	2205253.05
25	526538.80	2205250.58
26	526535.48	2205248.10
27	526532.24	2205245.69
28	526528.97	2205243.25
29	526525.57	2205240.64
30	526522.03	2205238.14
31	526518.00	2205235.30
32	526518.23	2205234.80
33	526497.85	2205225.19
34	526476.41	2205215.58
35	526480.43	2205210.99
36	526488.76	2205214.44
37	526502.72	2205220.75
38	526512.45	2205225.07
39	526523.56	2205230.60
40	526524.53	2205229.20
41	526528.07	2205231.55
42	526531.18	2205233.67
43	526535.06	2205236.28
44	526538.56	2205238.70
45	526538.68	2205238.82
46	526539.35	2205239.26
47	526541.50	2205240.69
48	526542.41	2205241.29
49	526542.74	2205241.52
50	526545.13	2205243.08
51	526545.83	2205243.56
52	526546.61	2205244.06
53	526550.34	2205246.75
54	526554.86	2205249.71
55	526559.73	2205252.68
56	526561.07	2205253.58
57	526563.53	2205255.26
58	526566.48	2205257.25
59	526568.52	2205258.63
60	526570.00	2205259.63
61	526575.01	2205262.77
62	526580.61	2205266.40
63	526585.69	2205269.70
64	526590.92	2205273.09
65	526595.85	2205276.28
66	526599.99	2205279.12
67	526601.01	2205279.76
68	526602.33	2205280.67
69	526604.89	2205282.44
70	526606.07	2205283.24
71	526606.72	2205283.68
72	526611.00	2205286.89
73	526618.33	2205277.02
74	526613.35	2205273.41
75	526615.97	2205269.84
76	526610.79	2205266.50
77	526605.66	2205262.80
78	526600.73	2205259.25
79	526600.34	2205259.86
80	526595.30	2205256.56
81	526590.41	2205252.98

№ п/п	X	Y
82	526584.71	2205249.42
83	526579.90	2205245.94
84	526579.65	2205246.31
85	526569.41	2205239.40
86	526569.33	2205239.11
87	526569.48	2205238.93
88	526564.64	2205235.98
89	526563.37	2205237.49
90	526559.08	2205234.56
91	526554.43	2205231.90
92	526550.48	2205229.20
93	526549.31	2205230.92
94	526546.08	2205228.83
95	526541.99	2205226.18
96	526541.27	2205225.77
97	526541.29	2205225.60
98	526541.38	2205223.62
99	526581.25	2205240.54
100	526600.02	2205249.56
101	526609.44	2205254.09
102	526618.38	2205270.63
103	526623.01	2205278.45
104	526622.06	2205279.75
1	526614.94	2205289.47
105	526511.32	2205245.98
106	526514.82	2205248.42
107	526518.20	2205251.02
108	526521.26	2205253.45
109	526524.72	2205256.08
110	526527.79	2205258.41
111	526531.07	2205260.97
112	526534.19	2205263.40
113	526537.52	2205265.77
114	526540.95	2205268.30
115	526543.89	2205270.62
116	526547.00	2205272.90
117	526550.46	2205275.44
118	526554.21	2205278.22
119	526554.87	2205278.70
120	526556.89	2205280.21
121	526557.28	2205280.51
122	526560.57	2205282.81
123	526563.97	2205285.24
124	526567.09	2205287.58
125	526571.20	2205290.47
126	526574.92	2205293.02
127	526578.55	2205295.50
128	526579.07	2205295.90
129	526580.95	2205297.29
130	526581.79	2205297.87
131	526585.03	2205300.48
132	526591.25	2205305.09
133	526594.50	2205307.42
134	526592.13	2205310.78
135	526593.10	2205311.68
136	526591.51	2205313.51
137	526587.79	2205310.93
138	526584.49	2205308.63

№ п/п	X	Y
139	526580.85	2205306.10
140	526577.78	2205303.83
141	526574.31	2205301.24
142	526571.00	2205298.66
143	526567.36	2205295.82
144	526564.19	2205293.22
145	526560.24	2205290.18
146	526556.33	2205287.49
147	526553.08	2205285.08
148	526549.66	2205282.65
149	526546.55	2205280.42
150	526542.81	2205277.68
151	526539.49	2205275.20
152	526536.29	2205272.76
153	526533.39	2205270.49
154	526530.11	2205268.09
155	526527.01	2205265.68
156	526523.64	2205263.10
157	526520.10	2205260.51
158	526516.78	2205258.01
159	526513.15	2205255.28
160	526509.33	2205252.39
161	526504.80	2205249.08
162	526500.18	2205246.93
163	526474.07	2205235.46
164	526474.56	2205230.52
165	526485.49	2205234.96
166	526498.96	2205240.73
167	526511.19	2205246.17
105	526511.32	2205245.98
168	526498.70	2205259.84
169	526501.79	2205262.14
170	526502.81	2205262.97
171	526504.87	2205264.53
172	526505.65	2205265.15
173	526509.22	2205267.92
174	526512.63	2205270.41
175	526515.99	2205272.87
176	526519.37	2205275.40
177	526522.22	2205277.63
178	526525.50	2205280.08
179	526528.82	2205282.55
180	526531.63	2205284.67
181	526532.28	2205285.16
182	526532.83	2205285.59
183	526535.41	2205287.48
184	526539.23	2205290.38
185	526542.60	2205292.91
186	526545.87	2205295.38
187	526549.02	2205297.80
188	526552.97	2205300.61
189	526556.32	2205303.12
190	526559.79	2205305.75
191	526563.27	2205308.37
192	526567.17	2205311.24
193	526570.60	2205313.69
194	526573.97	2205316.13
195	526577.17	2205318.46

№ п/п	X	Y
196	526580.19	2205320.75
197	526583.71	2205323.40
198	526579.03	2205328.89
199	526575.50	2205326.05
200	526572.25	2205323.56
201	526569.18	2205321.23
202	526565.92	2205318.59
203	526562.65	2205315.89
204	526559.76	2205313.79
205	526556.34	2205311.15
206	526553.58	2205309.04
207	526550.37	2205306.65
208	526547.19	2205304.30
209	526543.78	2205301.77
210	526540.80	2205299.56
211	526537.45	2205297.08
212	526534.39	2205294.80
213	526530.83	2205292.16
214	526527.55	2205289.72
215	526524.25	2205287.28
216	526521.09	2205284.94
217	526517.97	2205282.50
218	526515.45	2205280.55
219	526514.88	2205280.16
220	526511.75	2205277.74
221	526508.64	2205275.33
222	526505.30	2205272.77
223	526502.26	2205270.12
224	526499.26	2205267.85
225	526496.19	2205265.47
226	526492.45	2205262.70
227	526489.25	2205260.16
228	526486.04	2205257.61
229	526482.69	2205254.88
230	526479.38	2205252.26
231	526475.83	2205249.97
232	526471.95	2205248.18
233	526473.33	2205243.10
234	526478.39	2205245.71
235	526483.76	2205248.24
236	526484.65	2205248.76
237	526486.83	2205249.97
238	526487.95	2205250.56
239	526492.37	2205254.29
240	526494.31	2205256.57
241	526498.00	2205259.33
168	526498.70	2205259.84
242	526488.41	2205275.53
243	526491.60	2205277.94
244	526494.74	2205280.32
245	526498.07	2205282.82
246	526501.29	2205285.25
247	526504.31	2205287.54
248	526507.64	2205290.06
249	526510.84	2205292.50
250	526513.89	2205294.88
251	526517.32	2205297.43
252	526520.14	2205299.49

№ п/п	X	Y
253	526523.65	2205302.22
254	526526.70	2205304.57
255	526529.99	2205307.05
256	526533.19	2205309.41
257	526536.29	2205311.82
258	526539.39	2205314.17
259	526543.48	2205317.30
260	526547.40	2205320.28
261	526551.05	2205323.05
262	526554.67	2205325.86
263	526558.38	2205328.76
264	526562.60	2205331.97
265	526568.20	2205336.16
266	526570.74	2205338.03
267	526563.50	2205346.54
268	526561.56	2205345.06
269	526560.00	2205347.14
270	526552.56	2205341.30
271	526550.54	2205339.65
272	526541.85	2205332.88
273	526521.35	2205317.52
274	526517.51	2205314.71
275	526506.68	2205306.41
276	526478.57	2205285.29
277	526477.91	2205284.44
278	526475.72	2205282.83
279	526476.81	2205281.97
280	526477.70	2205282.63
281	526481.20	2205285.28
282	526484.51	2205287.72
283	526484.61	2205287.59
284	526487.80	2205289.95
285	526487.66	2205290.15
286	526490.87	2205292.41
287	526494.20	2205294.85
288	526497.41	2205297.26
289	526497.27	2205297.45
290	526500.68	2205299.74
291	526503.63	2205302.06
292	526506.95	2205304.49
293	526510.23	2205306.82
294	526513.35	2205309.17
295	526516.66	2205311.59
296	526519.89	2205313.98
297	526523.09	2205316.35
298	526526.34	2205318.74
299	526529.55	2205321.12
300	526532.72	2205323.50
301	526535.67	2205325.97
302	526538.84	2205328.25
303	526542.12	2205330.83
304	526545.35	2205333.24
305	526548.58	2205335.64
306	526551.82	2205337.89
307	526551.88	2205337.81
308	526554.98	2205340.12
309	526558.41	2205342.66
310	526561.99	2205345.31
311	526565.88	2205340.24

№ п/п	X	Y
312	526562.34	2205337.58
313	526558.93	2205335.01
314	526555.67	2205332.63
315	526552.57	2205330.38
316	526549.37	2205327.95
317	526546.31	2205325.63
318	526542.90	2205323.09
319	526539.60	2205320.67
320	526536.54	2205318.40
321	526533.35	2205316.05
322	526530.22	2205313.69
323	526526.83	2205311.16
324	526523.62	2205308.80
325	526520.49	2205306.46
326	526517.19	2205304.02
327	526513.92	2205301.55
328	526510.75	2205299.24
329	526507.46	2205296.83
330	526504.30	2205294.49
331	526501.18	2205292.17
332	526498.00	2205289.74
333	526494.67	2205287.30
334	526491.58	2205284.99
335	526490.76	2205284.41
336	526488.84	2205282.92
337	526488.32	2205282.55
338	526485.01	2205280.11
339	526481.57	2205277.75
340	526481.11	2205278.25
341	526476.87	2205274.94
342	526473.38	2205279.41
343	526468.26	2205260.96
344	526471.58	2205263.27
345	526475.06	2205265.70
346	526478.51	2205268.21
347	526482.00	2205270.75
348	526485.10	2205272.98
242	526488.41	2205275.53
59:07:0011015:5, площадь 25 кв.м		
1	526494.67	2205287.30
2	526490.87	2205292.41
3	526487.66	2205290.15
4	526487.80	2205289.95
5	526491.58	2205284.99
1	526494.67	2205287.30
59:07:0011015:1, площадь 30 кв.м		
1	526481.11	2205278.25
2	526476.87	2205274.94
3	526473.38	2205279.41
4	526476.81	2205281.97
5	526477.70	2205282.63
1	526481.11	2205278.25
59:07:0011015:6, площадь 26 кв.м		
1	526494.67	2205287.30
2	526498.00	2205289.74
3	526494.20	2205294.85
4	526490.87	2205292.41
1	526494.67	2205287.30
59:07:0011015:8, площадь 26 кв.м		

№ п/п	X	Y
1	526501.18	2205292.17
2	526504.30	2205294.49
3	526500.68	2205299.74
4	526497.27	2205297.45
5	526497.41	2205297.26
1	526501.18	2205292.17
59:07:0011015:9, площадь 25 кв.м		
1	526504.30	2205294.49
2	526507.46	2205296.83
3	526503.63	2205302.06
4	526500.68	2205299.74
1	526504.30	2205294.49
59:07:0011015:10, площадь 27 кв.м		
1	526503.63	2205302.06
2	526507.46	2205296.83
3	526510.75	2205299.24
4	526506.95	2205304.49
1	526503.63	2205302.06
59:07:0011015:11, площадь 26 кв.м		
1	526510.75	2205299.24
2	526513.92	2205301.55
3	526510.23	2205306.82
4	526506.95	2205304.49
1	526510.75	2205299.24
59:07:0011015:12, площадь 26 кв.м		
1	526513.92	2205301.55
2	526517.19	2205304.02
3	526513.35	2205309.17
4	526510.23	2205306.82
1	526513.92	2205301.55
59:07:0011015:15, площадь 25 кв.м		
1	526519.89	2205313.98
2	526523.62	2205308.80
3	526526.83	2205311.16
4	526523.09	2205316.35
1	526519.89	2205313.98
59:07:0011015:16, площадь 26 кв.м		
1	526523.09	2205316.35
2	526526.83	2205311.16
3	526530.22	2205313.69
4	526526.34	2205318.74
1	526523.09	2205316.35
59:07:0011015:17, площадь 25 кв.м		
1	526526.34	2205318.74
2	526530.22	2205313.69
3	526533.35	2205316.05
4	526529.55	2205321.12
1	526526.34	2205318.74
59:07:0011015:18, площадь 25 кв.м		
1	526529.55	2205321.12
2	526533.35	2205316.05
3	526536.54	2205318.40
4	526532.72	2205323.50
1	526529.55	2205321.12
59:07:0011015:19, площадь 25 кв.м		
1	526536.54	2205318.40
2	526539.60	2205320.67
3	526535.67	2205325.97
4	526532.72	2205323.50

№ п/п	X	Y
1	526536.54	2205318.40
59:07:0011015:21, площадь 28 кв.м		
1	526538.84	2205328.25
2	526542.90	2205323.09
3	526546.31	2205325.63
4	526542.12	2205330.83
1	526538.84	2205328.25
59:07:0011015:23, площадь 27 кв.м		
1	526549.37	2205327.95
2	526545.35	2205333.24
3	526548.58	2205335.64
4	526552.57	2205330.38
1	526549.37	2205327.95
59:07:0011015:24, площадь 25 кв.м		
1	526552.57	2205330.38
2	526555.67	2205332.63
3	526551.88	2205337.81
4	526551.82	2205337.89
5	526548.58	2205335.64
1	526552.57	2205330.38
59:07:0011015:25, площадь 25 кв.м		
1	526558.93	2205335.01
2	526554.98	2205340.12
3	526551.88	2205337.81
4	526555.67	2205332.63
1	526558.93	2205335.01
59:07:0011015:26, площадь 27 кв.м		
1	526554.98	2205340.12
2	526558.93	2205335.01
3	526562.34	2205337.58
4	526558.41	2205342.66
1	526554.98	2205340.12
59:07:0011015:27, площадь 28 кв.м		
1	526558.41	2205342.66
2	526562.34	2205337.58
3	526565.88	2205340.24
4	526561.99	2205345.31
1	526558.41	2205342.66
59:07:0011015:30, площадь 44 кв.м		
1	526568.20	2205336.16
2	526572.00	2205331.17
3	526571.71	2205330.96
4	526568.63	2205328.72
5	526566.34	2205327.06
6	526562.60	2205331.97
1	526568.20	2205336.16
59:07:0011015:38, площадь 24 кв.м		
1	526537.01	2205304.69
2	526539.93	2205306.89
3	526536.29	2205311.82
4	526533.19	2205309.41
5	526536.80	2205304.53
1	526537.01	2205304.69
59:07:0011015:43, площадь 26 кв.м		
1	526517.32	2205297.43
2	526513.89	2205294.88
3	526517.58	2205289.97
4	526520.54	2205292.22
5	526520.97	2205292.55

№ п/п	X	Y
1	526517.32	2205297.43
59:07:0011015:48, площадь 25 кв.м		
1	526501.29	2205285.25
2	526504.97	2205280.37
3	526504.85	2205280.28
4	526501.77	2205277.92
5	526498.07	2205282.82
1	526501.29	2205285.25
59:07:0011015:49, площадь 26 кв.м		
1	526498.07	2205282.82
2	526494.74	2205280.32
3	526498.45	2205275.38
4	526501.51	2205277.72
5	526501.77	2205277.92
1	526498.07	2205282.82
59:07:0011015:51, площадь 24 кв.м		
1	526494.74	2205280.32
2	526491.60	2205277.94
3	526495.34	2205273.00
4	526498.25	2205275.23
5	526498.45	2205275.38
1	526494.74	2205280.32
59:07:0011015:50, площадь 25 кв.м		
1	526491.60	2205277.94
2	526488.41	2205275.53
3	526492.21	2205270.60
4	526495.34	2205273.00
1	526491.60	2205277.94
59:07:0011015:76, площадь 24 кв.м		
1	526534.39	2205294.80
2	526537.45	2205297.08
3	526533.54	2205302.10
4	526530.53	2205299.66
1	526534.39	2205294.80
59:07:0011015:79, площадь 27 кв.м		
1	526539.93	2205306.89
2	526543.78	2205301.77
3	526547.19	2205304.30
4	526543.34	2205309.44
5	526543.10	2205309.26
1	526539.93	2205306.89
59:07:0011015:74, площадь 26 кв.м		
1	526530.83	2205292.16
2	526527.55	2205289.72
3	526523.82	2205294.64
4	526527.27	2205297.17
1	526530.83	2205292.16
59:07:0011015:73, площадь 25 кв.м		
1	526527.55	2205289.72
2	526524.25	2205287.28
3	526520.54	2205292.22
4	526520.97	2205292.55
5	526523.82	2205294.64
1	526527.55	2205289.72
59:07:0011015:72, площадь 24 кв.м		
1	526520.54	2205292.22
2	526524.25	2205287.28
3	526521.09	2205284.94
4	526517.40	2205289.83

№ п/п	X	Y
5	526517.58	2205289.97
1	526520.54	2205292.22
59:07:0011015:71, площадь 25 кв.м		
1	526521.09	2205284.94
2	526517.97	2205282.50
3	526514.16	2205287.37
4	526514.53	2205287.66
5	526517.40	2205289.83
1	526521.09	2205284.94
59:07:0011015:70, площадь 24 кв.м		
1	526511.33	2205285.22
2	526511.15	2205285.08
3	526514.88	2205280.16
4	526515.45	2205280.55
5	526517.97	2205282.50
6	526514.16	2205287.37
1	526511.33	2205285.22
59:07:0011015:69, площадь 25 кв.м		
1	526511.15	2205285.08
2	526507.99	2205282.64
3	526511.75	2205277.74
4	526514.88	2205280.16
1	526511.15	2205285.08
59:07:0011015:67, площадь 26 кв.м		
1	526504.85	2205280.28
2	526508.64	2205275.33
3	526505.30	2205272.77
4	526501.51	2205277.72
5	526501.77	2205277.92
1	526504.85	2205280.28
59:07:0011015:65, площадь 24 кв.м		
1	526498.25	2205275.23
2	526502.26	2205270.12
3	526499.26	2205267.85
4	526495.34	2205273.00
1	526498.25	2205275.23
59:07:0011015:64, площадь 25 кв.м		
1	526495.34	2205273.00
2	526492.21	2205270.60
3	526496.19	2205265.47
4	526499.26	2205267.85
1	526495.34	2205273.00
59:07:0011015:81, площадь 26 кв.м		
1	526546.58	2205311.98
2	526550.37	2205306.65
3	526553.58	2205309.04
4	526549.79	2205314.44
5	526547.23	2205312.49
1	526546.58	2205311.98
59:07:0011015:82, площадь 23 кв.м		
1	526549.79	2205314.44
2	526553.58	2205309.04
3	526556.34	2205311.15
4	526552.57	2205316.53
5	526551.08	2205315.43
1	526549.79	2205314.44
59:07:0011015:84, площадь 23 кв.м		
1	526559.76	2205313.79
2	526555.84	2205319.05

№ п/п	X	Y
3	526558.42	2205321.06
4	526558.58	2205321.19
5	526562.65	2205315.89
1	526559.76	2205313.79
59:07:0011015:85, площадь 28 кв.м		
1	526558.58	2205321.19
2	526562.65	2205315.89
3	526565.92	2205318.59
4	526562.02	2205323.87
1	526558.58	2205321.19
59:07:0011015:86, площадь 27 кв.м		
1	526562.07	2205323.91
2	526562.02	2205323.87
3	526565.92	2205318.59
4	526569.18	2205321.23
5	526565.38	2205326.36
1	526562.07	2205323.91
59:07:0011015:87, площадь 25 кв.м		
1	526566.34	2205327.06
2	526565.38	2205326.36
3	526569.18	2205321.23
4	526572.25	2205323.56
5	526568.82	2205328.44
6	526568.63	2205328.72
1	526566.34	2205327.06
59:07:0011015:66, площадь 26 кв.м		
1	526502.26	2205270.12
2	526505.30	2205272.77
3	526501.51	2205277.72
4	526498.45	2205275.38
5	526498.25	2205275.23
1	526502.26	2205270.12
59:07:0011015:77, площадь 27 кв.м		
1	526533.54	2205302.10
2	526537.45	2205297.08
3	526540.80	2205299.56
4	526537.01	2205304.69
5	526536.80	2205304.53
6	526533.65	2205302.19
1	526533.54	2205302.10
59:07:0011015:34, площадь 30 кв.м		
1	526543.48	2205317.30
2	526547.23	2205312.49
3	526549.79	2205314.44
4	526551.08	2205315.43
5	526547.40	2205320.28
1	526543.48	2205317.30
59:07:0011015:88, площадь 25 кв.м		
1	526568.63	2205328.72
2	526568.82	2205328.44
3	526572.25	2205323.56
4	526575.50	2205326.05
5	526571.71	2205330.96
1	526568.63	2205328.72
59:07:0011015:46, площадь 26 кв.м		
1	526504.31	2205287.54
2	526507.99	2205282.64
3	526511.15	2205285.08
4	526511.33	2205285.22

№ п/п	X	Y
5	526507.64	2205290.06
1	526504.31	2205287.54
59:07:0011015:47, площадь 23 кв.м		
1	526507.99	2205282.64
2	526504.97	2205280.37
3	526501.29	2205285.25
4	526504.31	2205287.54
1	526507.99	2205282.64
59:07:0011015:52, площадь 26 кв.м		
1	526488.41	2205275.53
2	526492.21	2205270.60
3	526488.80	2205267.98
4	526485.10	2205272.98
1	526488.41	2205275.53
59:07:0011015:138, площадь 28 кв.м		
1	526580.85	2205306.10
2	526584.49	2205308.63
3	526580.71	2205313.79
4	526577.39	2205311.44
5	526577.07	2205311.21
1	526580.85	2205306.10
59:07:0011015:137, площадь 24 кв.м		
1	526577.78	2205303.83
2	526580.85	2205306.10
3	526577.07	2205311.21
4	526573.99	2205308.96
1	526577.78	2205303.83
59:07:0011015:135, площадь 30 кв.м		
1	526567.36	2205295.82
2	526571.00	2205298.66
3	526567.10	2205303.66
4	526566.95	2205303.55
5	526563.40	2205300.89
1	526567.36	2205295.82
59:07:0011015:134, площадь 27 кв.м		
1	526564.19	2205293.22
2	526567.36	2205295.82
3	526563.40	2205300.89
4	526560.14	2205298.46
1	526564.19	2205293.22
59:07:0011015:132, площадь 33 кв.м		
1	526560.24	2205290.18
2	526564.19	2205293.22
3	526560.14	2205298.46
4	526559.90	2205298.28
5	526556.45	2205295.71
6	526556.30	2205295.60
1	526560.24	2205290.18
59:07:0011015:131, площадь 31 кв.м		
1	526556.33	2205287.49
2	526560.24	2205290.18
3	526556.30	2205295.60
4	526552.50	2205292.90
5	526552.67	2205292.69
1	526556.33	2205287.49
59:07:0011015:90, площадь 22 кв.м		
1	526580.71	2205313.79
2	526577.17	2205318.46
3	526580.19	2205320.75

№ п/п	X	Y
4	526583.78	2205315.97
1	526580.71	2205313.79
59:07:0011015:92, площадь 24 кв.м		
1	526573.97	2205316.13
2	526570.60	2205313.69
3	526573.99	2205308.96
4	526577.07	2205311.21
5	526577.39	2205311.44
1	526573.97	2205316.13
59:07:0011015:93, площадь 25 кв.м		
1	526570.60	2205313.69
2	526567.17	2205311.24
3	526570.63	2205306.39
4	526573.99	2205308.96
1	526570.60	2205313.69
59:07:0011015:95, площадь 28 кв.м		
1	526567.17	2205311.24
2	526563.27	2205308.37
3	526566.95	2205303.55
4	526567.10	2205303.66
5	526570.41	2205306.24
6	526570.63	2205306.39
1	526567.17	2205311.24
59:07:0011015:97, площадь 26 кв.м		
1	526559.79	2205305.75
2	526556.32	2205303.12
3	526559.90	2205298.28
4	526560.14	2205298.46
5	526563.40	2205300.89
1	526559.79	2205305.75
59:07:0011015:98, площадь 26 кв.м		
1	526556.32	2205303.12
2	526552.97	2205300.61
3	526556.45	2205295.71
4	526559.90	2205298.28
1	526556.32	2205303.12
59:07:0011015:99, площадь 29 кв.м		
1	526552.97	2205300.61
2	526549.02	2205297.80
3	526552.50	2205292.90
4	526556.30	2205295.60
5	526556.45	2205295.71
1	526552.97	2205300.61
59:07:0011015:130, площадь 26 кв.м		
1	526553.08	2205285.08
2	526556.33	2205287.49
3	526552.67	2205292.69
4	526549.50	2205290.35
5	526549.29	2205290.18
1	526553.08	2205285.08
59:07:0011015:129, площадь 26 кв.м		
1	526549.66	2205282.65
2	526553.08	2205285.08
3	526549.29	2205290.18
4	526546.31	2205287.90
5	526546.04	2205287.70
1	526549.66	2205282.65
59:07:0011015:128, площадь 24 кв.м		
1	526546.55	2205280.42

№ п/п	X	Y
2	526549.66	2205282.65
3	526546.04	2205287.70
4	526542.98	2205285.40
1	526546.55	2205280.42
59:07:0011015:125, площадь 26 кв.м		
1	526536.29	2205272.76
2	526539.49	2205275.20
3	526536.01	2205280.11
4	526535.87	2205280.30
5	526532.40	2205277.74
1	526536.29	2205272.76
59:07:0011015:123, площадь 26 кв.м		
1	526530.11	2205268.09
2	526533.39	2205270.49
3	526529.43	2205275.55
4	526529.08	2205275.27
5	526526.22	2205273.10
1	526530.11	2205268.09
59:07:0011015:121, площадь 27 кв.м		
1	526523.64	2205263.10
2	526527.01	2205265.68
3	526523.12	2205270.74
4	526522.96	2205270.61
5	526519.73	2205268.20
1	526523.64	2205263.10
59:07:0011015:120, площадь 28 кв.м		
1	526520.10	2205260.51
2	526523.64	2205263.10
3	526519.73	2205268.20
4	526519.58	2205268.08
5	526516.23	2205265.64
1	526520.10	2205260.51
59:07:0011015:119, площадь 27 кв.м		
1	526516.78	2205258.01
2	526520.10	2205260.51
3	526516.23	2205265.64
4	526512.92	2205263.15
1	526516.78	2205258.01
59:07:0011015:117, площадь 29 кв.м		
1	526513.15	2205255.28
2	526516.78	2205258.01
3	526512.92	2205263.15
4	526509.29	2205260.42
1	526513.15	2205255.28
59:07:0011015:116, площадь 31 кв.м		
1	526509.33	2205252.39
2	526513.15	2205255.28
3	526509.29	2205260.42
4	526505.45	2205257.52
1	526509.33	2205252.39
59:07:0011015:100, площадь 25 кв.м		
1	526549.02	2205297.80
2	526545.87	2205295.38
3	526549.50	2205290.35
4	526552.67	2205292.69
5	526552.50	2205292.90
1	526549.02	2205297.80
59:07:0011015:101, площадь 25 кв.м		
1	526545.87	2205295.38

№ п/п	X	Y
2	526542.60	2205292.91
3	526546.31	2205287.90
4	526549.29	2205290.18
5	526549.50	2205290.35
1	526545.87	2205295.38
59:07:0011015:102, площадь 26 кв.м		
1	526542.60	2205292.91
2	526539.23	2205290.38
3	526542.98	2205285.40
4	526546.04	2205287.70
5	526546.31	2205287.90
1	526542.60	2205292.91
59:07:0011015:104, площадь 26 кв.м		
1	526531.63	2205284.67
2	526528.82	2205282.55
3	526532.40	2205277.74
4	526535.87	2205280.30
5	526532.28	2205285.16
1	526531.63	2205284.67
59:07:0011015:106, площадь 24 кв.м		
1	526525.50	2205280.08
2	526522.22	2205277.63
3	526525.93	2205272.88
4	526526.22	2205273.10
5	526529.08	2205275.27
1	526525.50	2205280.08
59:07:0011015:107, площадь 22 кв.м		
1	526522.22	2205277.63
2	526519.37	2205275.40
3	526522.96	2205270.61
4	526523.12	2205270.74
5	526525.93	2205272.88
1	526522.22	2205277.63
59:07:0011015:108, площадь 25 кв.м		
1	526519.37	2205275.40
2	526515.99	2205272.87
3	526519.58	2205268.08
4	526519.73	2205268.20
5	526522.96	2205270.61
1	526519.37	2205275.40
59:07:0011015:112, площадь 29 кв.м		
1	526502.81	2205262.97
2	526501.79	2205262.14
3	526505.35	2205257.44
4	526505.45	2205257.52
5	526509.29	2205260.42
6	526505.65	2205265.15
7	526504.87	2205264.53
1	526502.81	2205262.97
59:07:0011015:111, площадь 27 кв.м		
1	526505.65	2205265.15
2	526509.29	2205260.42
3	526512.92	2205263.15
4	526509.22	2205267.92
1	526505.65	2205265.15
59:07:0011015:103, площадь 25 кв.м		
1	526536.01	2205280.11
2	526539.18	2205282.52
3	526535.41	2205287.48

№ п/п	X	Y
4	526532.83	2205285.59
5	526532.28	2205285.16
6	526535.87	2205280.30
1	526536.01	2205280.11
59:07:0011015:139, площадь 26 кв.м		
1	526580.71	2205313.79
2	526584.49	2205308.63
3	526587.79	2205310.93
4	526584.00	2205316.12
5	526583.78	2205315.97
1	526580.71	2205313.79
59:07:0011015:113, площадь 29 кв.м		
1	526498.70	2205259.84
2	526498.00	2205259.33
3	526501.46	2205254.46
4	526505.35	2205257.44
5	526501.79	2205262.14
1	526498.70	2205259.84
59:07:0011015:140, площадь 28 кв.м		
1	526584.00	2205316.12
2	526587.31	2205318.47
3	526591.51	2205313.51
4	526587.79	2205310.93
1	526584.00	2205316.12
59:07:0011015:161, площадь 27 кв.м		
1	526521.26	2205253.45
2	526525.23	2205248.45
3	526528.43	2205250.86
4	526528.59	2205250.98
5	526524.72	2205256.08
1	526521.26	2205253.45
59:07:0011015:160, площадь 25 кв.м		
1	526524.72	2205256.08
2	526528.59	2205250.98
3	526531.62	2205253.32
4	526527.79	2205258.41
1	526524.72	2205256.08
59:07:0011015:159, площадь 27 кв.м		
1	526527.79	2205258.41
2	526531.62	2205253.32
3	526534.94	2205255.78
4	526531.07	2205260.97
1	526527.79	2205258.41
59:07:0011015:156, площадь 28 кв.м		
1	526537.52	2205265.77
2	526541.33	2205260.42
3	526544.56	2205262.89
4	526544.79	2205263.07
5	526540.95	2205268.30
1	526537.52	2205265.77
59:07:0011015:155, площадь 24 кв.м		
1	526540.95	2205268.30
2	526544.79	2205263.07
3	526547.75	2205265.25
4	526547.62	2205265.41
5	526543.89	2205270.62
1	526540.95	2205268.30
59:07:0011015:152, площадь 30 кв.м		
1	526558.06	2205273.04

№ п/п	X	Y
2	526557.84	2205272.88
3	526554.48	2205270.47
4	526554.28	2205270.32
5	526550.46	2205275.44
6	526554.21	2205278.22
1	526558.06	2205273.04
59:07:0011015:153, площадь 28 кв.м		
1	526547.00	2205272.90
2	526550.81	2205267.75
3	526550.91	2205267.83
4	526554.28	2205270.32
5	526550.46	2205275.44
1	526547.00	2205272.90
59:07:0011015:154, площадь 25 кв.м		
1	526550.81	2205267.75
2	526547.62	2205265.41
3	526543.89	2205270.62
4	526547.00	2205272.90
1	526550.81	2205267.75
59:07:0011015:150, площадь 26 кв.м		
1	526557.28	2205280.51
2	526561.22	2205275.22
3	526564.50	2205277.67
4	526560.57	2205282.81
1	526557.28	2205280.51
59:07:0011015:148, площадь 25 кв.м		
1	526563.97	2205285.24
2	526567.83	2205280.18
3	526570.74	2205282.38
4	526570.94	2205282.52
5	526567.09	2205287.58
1	526563.97	2205285.24
59:07:0011015:147, площадь 31 кв.м		
1	526567.09	2205287.58
2	526570.94	2205282.52
3	526574.30	2205284.95
4	526574.81	2205285.41
5	526571.20	2205290.47
1	526567.09	2205287.58
59:07:0011015:146, площадь 28 кв.м		
1	526574.81	2205285.41
2	526571.20	2205290.47
3	526574.92	2205293.02
4	526578.48	2205288.12
5	526577.45	2205287.37
1	526574.81	2205285.41
59:07:0011015:145, площадь 26 кв.м		
1	526574.92	2205293.02
2	526578.48	2205288.12
3	526580.87	2205289.88
4	526582.05	2205290.67
5	526578.55	2205295.50
1	526574.92	2205293.02
59:07:0011015:143, площадь 25 кв.м		
1	526585.40	2205293.18
2	526585.54	2205293.29
3	526588.68	2205295.55
4	526585.03	2205300.48
5	526581.79	2205297.87

№ п/п	X	Y
1	526585.40	2205293.18
59:07:0011015:141, площадь 23 кв.м		
1	526591.25	2205305.09
2	526594.80	2205300.32
3	526595.57	2205300.90
4	526597.93	2205302.79
5	526594.50	2205307.42
1	526591.25	2205305.09
59:07:0011015:167, площадь 27 кв.м		
1	526525.57	2205240.64
2	526528.97	2205243.25
3	526525.23	2205248.45
4	526522.16	2205246.02
5	526521.89	2205245.84
1	526525.57	2205240.64
59:07:0011015:170, площадь 27 кв.м		
1	526538.80	2205250.58
2	526535.48	2205248.10
3	526531.62	2205253.32
4	526534.94	2205255.78
1	526538.80	2205250.58
59:07:0011015:169, площадь 26 кв.м		
1	526535.48	2205248.10
2	526531.62	2205253.32
3	526528.59	2205250.98
4	526528.43	2205250.86
5	526532.24	2205245.69
1	526535.48	2205248.10
59:07:0011015:166, площадь 28 кв.м		
1	526521.89	2205245.84
2	526518.37	2205243.32
3	526522.03	2205238.14
4	526525.57	2205240.64
1	526521.89	2205245.84
59:07:0011015:165, площадь 31 кв.м		
1	526522.03	2205238.14
2	526518.00	2205235.30
3	526514.34	2205240.48
4	526514.88	2205240.86
5	526518.37	2205243.32
1	526522.03	2205238.14
59:07:0011015:172, площадь 24 кв.м		
1	526542.13	2205253.05
2	526545.08	2205255.25
3	526541.33	2205260.42
4	526538.29	2205258.25
1	526542.13	2205253.05
59:07:0011015:173, площадь 26 кв.м		
1	526545.08	2205255.25
2	526548.43	2205257.74
3	526544.56	2205262.89
4	526541.33	2205260.42
1	526545.08	2205255.25
59:07:0011015:174, площадь 26 кв.м		
1	526544.56	2205262.89
2	526548.43	2205257.74
3	526551.67	2205260.16
4	526547.75	2205265.25
5	526544.79	2205263.07

№ п/п	X	Y
1	526544.56	2205262.89
59:07:0011015:175, площадь 27 кв.м		
1	526551.67	2205260.16
2	526554.90	2205262.56
3	526550.91	2205267.83
4	526550.81	2205267.75
5	526547.62	2205265.41
6	526547.75	2205265.25
1	526551.67	2205260.16
59:07:0011015:176, площадь 29 кв.м		
1	526554.90	2205262.56
2	526550.91	2205267.83
3	526554.28	2205270.32
4	526554.48	2205270.47
5	526558.43	2205265.19
1	526554.90	2205262.56
59:07:0011015:177, площадь 27 кв.м		
1	526554.48	2205270.47
2	526558.43	2205265.19
3	526561.71	2205267.57
4	526557.84	2205272.88
1	526554.48	2205270.47
59:07:0011015:178, площадь 26 кв.м		
1	526561.71	2205267.57
2	526564.88	2205269.88
3	526561.07	2205275.11
4	526558.06	2205273.04
5	526557.84	2205272.88
1	526561.71	2205267.57
59:07:0011015:179, площадь 27 кв.м		
1	526564.88	2205269.88
2	526568.13	2205272.41
3	526564.50	2205277.67
4	526561.22	2205275.22
5	526561.07	2205275.11
1	526564.88	2205269.88
59:07:0011015:180, площадь 25 кв.м		
1	526568.13	2205272.41
2	526571.29	2205274.88
3	526567.59	2205280.00
4	526564.50	2205277.67
1	526568.13	2205272.41
59:07:0011015:181, площадь 25 кв.м		
1	526571.29	2205274.88
2	526567.59	2205280.00
3	526567.83	2205280.18
4	526570.74	2205282.38
5	526574.40	2205277.31
1	526571.29	2205274.88
59:07:0011015:182, площадь 27 кв.м		
1	526574.40	2205277.31
2	526577.90	2205279.96
3	526574.30	2205284.95
4	526570.94	2205282.52
5	526570.74	2205282.38
1	526574.40	2205277.31
59:07:0011015:185, площадь 24 кв.м		
1	526585.54	2205293.29
2	526589.13	2205288.37

№ п/п	X	Y
3	526592.28	2205290.70
4	526588.68	2205295.55
1	526585.54	2205293.29
59:07:0011015:187, площадь 26 кв.м		
1	526595.64	2205293.17
2	526592.12	2205298.10
3	526588.68	2205295.55
4	526592.28	2205290.70
1	526595.64	2205293.17
59:07:0011015:188, площадь 27 кв.м		
1	526594.91	2205300.17
2	526592.12	2205298.10
3	526595.64	2205293.17
4	526599.22	2205295.80
5	526595.57	2205300.90
6	526594.80	2205300.32
1	526594.91	2205300.17
59:07:0011015:189, площадь 29 кв.м		
1	526599.22	2205295.80
2	526602.85	2205298.49
3	526601.78	2205300.04
4	526599.27	2205303.71
5	526597.93	2205302.79
6	526595.57	2205300.90
1	526599.22	2205295.80
59:07:0011015:207, площадь 56 кв.м		
1	526535.06	2205236.28
2	526531.18	2205233.67
3	526535.97	2205226.83
4	526537.87	2205223.90
5	526541.99	2205226.18
1	526535.06	2205236.28
59:07:0011015:208, площадь 31 кв.м		
1	526535.97	2205226.83
2	526532.87	2205224.82
3	526528.07	2205231.55
4	526531.18	2205233.67
1	526535.97	2205226.83
59:07:0011015:209, площадь 35 кв.м		
1	526532.87	2205224.82
2	526529.42	2205222.36
3	526524.53	2205229.20
4	526528.07	2205231.55
1	526532.87	2205224.82
59:07:0011015:203, площадь 80 кв.м		
1	526545.83	2205243.56
2	526554.43	2205231.90
3	526559.08	2205234.56
4	526550.34	2205246.75
5	526546.61	2205244.06
1	526545.83	2205243.56
59:07:0011015:202, площадь 79 кв.м		
1	526550.34	2205246.75
2	526559.08	2205234.56
3	526563.37	2205237.49
4	526554.86	2205249.71
1	526550.34	2205246.75
59:07:0011015:201, площадь 99 кв.м		
1	526559.73	2205252.68

№ п/п	X	Y
2	526569.41	2205239.40
3	526569.33	2205239.11
4	526569.48	2205238.93
5	526564.64	2205235.98
6	526563.37	2205237.49
7	526554.86	2205249.71
1	526559.73	2205252.68
59:07:0011015:198, площадь 99 кв.м		
1	526579.65	2205246.31
2	526579.90	2205245.94
3	526584.71	2205249.42
4	526575.01	2205262.77
5	526570.00	2205259.63
1	526579.65	2205246.31
59:07:0011015:196, площадь 100 кв.м		
1	526580.61	2205266.40
2	526590.41	2205252.98
3	526595.30	2205256.56
4	526585.69	2205269.70
1	526580.61	2205266.40
59:07:0011015:195, площадь 100 кв.м		
1	526585.69	2205269.70
2	526595.30	2205256.56
3	526600.34	2205259.86
4	526590.92	2205273.09
1	526585.69	2205269.70
59:07:0011015:194, площадь 100 кв.м		
1	526600.73	2205259.25
2	526600.34	2205259.86
3	526590.92	2205273.09
4	526595.85	2205276.28
5	526605.66	2205262.80
1	526600.73	2205259.25
59:07:0011015:193, площадь 104 кв.м		
1	526605.66	2205262.80
2	526610.79	2205266.50
3	526608.30	2205269.88
4	526601.01	2205279.76
5	526599.99	2205279.12
6	526595.85	2205276.28

№ п/п	X	Y
1	526605.66	2205262.80
59:07:0011015:191, площадь 75 кв.м		
1	526606.07	2205283.24
2	526606.72	2205283.68
3	526611.00	2205286.89
4	526618.33	2205277.02
5	526613.35	2205273.41
1	526606.07	2205283.24
59:07:0011015:215, площадь 75 кв.м		
1	526608.30	2205269.88
2	526613.35	2205273.41
3	526606.07	2205283.24
4	526604.89	2205282.44
5	526602.33	2205280.67
6	526601.01	2205279.76
1	526608.30	2205269.88
59:07:0011015:184, площадь 26 кв.м		
1	526581.17	2205282.45
2	526577.45	2205287.37
3	526578.48	2205288.12
4	526580.87	2205289.88
5	526584.46	2205284.96
6	526584.06	2205284.64
7	526582.00	2205283.08
1	526581.17	2205282.45
59:07:0011015:75, площадь 26 кв.м		
1	526530.83	2205292.16
2	526527.27	2205297.17
3	526530.53	2205299.66
4	526534.39	2205294.80
1	526530.83	2205292.16
59:07:0011015:80, площадь 26 кв.м		
1	526547.19	2205304.30
2	526543.34	2205309.44
3	526546.58	2205311.98
4	526550.37	2205306.65
1	526547.19	2205304.30

ГРАФИЧЕСКАЯ ЧАСТЬ

Инв. №	Подп. и дата	Взаим. инв. №

Изм.	Кол.уч	Лист	№	Подпись	Дата

31-2024-ПМТ.ПЗ

Чертеж межевания территории территории кадастрового квартала 59:07:0011015 в г. Краснокамск

М 1 : 400



УСЛОВНЫЕ ОБОЗНАЧЕНИЯ

- утверждаемые красные линии
- границы проектирования
- границы образуемых земельных участков путем образования из земель
- границы земельных участков, требующих уточнение границ
- границы земельных участков, требующих исправление реестровой ошибки
- границы линейных сооружений по сведениям ЕГРН
- границы зданий по сведениям ЕГРН
- границы земельных участков по сведениям ЕГРН
- границы кадастрового квартала

Пермский край, г. Краснокамск, кадастровый квартал 59:07:0011015						
Изм.	Лист	№ докум.	Подпись	Дата		
Руководитель Дьяконова С.Г.				Стадия	Лист	Листов
				ПМТ	56	56
ГИП Джирикова М.А.				Чертеж межевания территории М 1:400		
Исполнитель Джирикова М.А.						Филиал ППК "Роскадастр" по Московской области

Пер. примеч.
Справ. №
Полн. и дата
Изм. № дубл.
Взам. инв. №
Полн. и дата
Изм. № подл.

**ПРОЕКТ МЕЖЕВАНИЯ ТЕРРИТОРИИ
КАДАСТРОВОГО КВАРТАЛА 59:07:0011015
Пермский край, г. Краснокамск, ГСК 67**

**Том 2
Материалы по обоснованию**

Согласовано	
	Разработка

Взам. иев. №	
--------------	--

Подп. И дата	
--------------	--

Московская область, 2024

31-2024-ПМТ.МО

Инв. №	Изм.	Кол.у	Лист	№	Подпись	Дата	Проект межевания территории кадастрового квартала 59:07:0011015	Стадия	Лист	Листов
								ПМТ	57	59
								Филиал ППК «Роскадастр» по Московской области		
	Исполнитель				Джирикова М.А.					
	Руководитель				Дьяконова С.Г.					

2.1.1. Границы особо охраняемых природных территорий

Особо охраняемые природные территории в пределах границ проектирования кадастрового квартала 59:07:0011015 отсутствуют.

2.1.2. Границы территорий объектов культурного наследия

В пределах территории кадастрового квартала 59:07:0011015 объекты культурного наследия, включенные в единый государственный реестр, либо выявленные объекты культурного наследия отсутствуют.

2.1.3. Границы лесничеств, участковых лесничеств, лесных кварталов, лесотаксационных выделов или частей лесотаксационных выделов

Границы лесничеств, участковых лесничеств, лесных кварталов, лесотаксационных выделов или частей лесотаксационных выделов на чертежах материалов по обоснованию проекта межевания территории не отображены в связи с тем, что границы проектирования расположены вне лесного массива.

