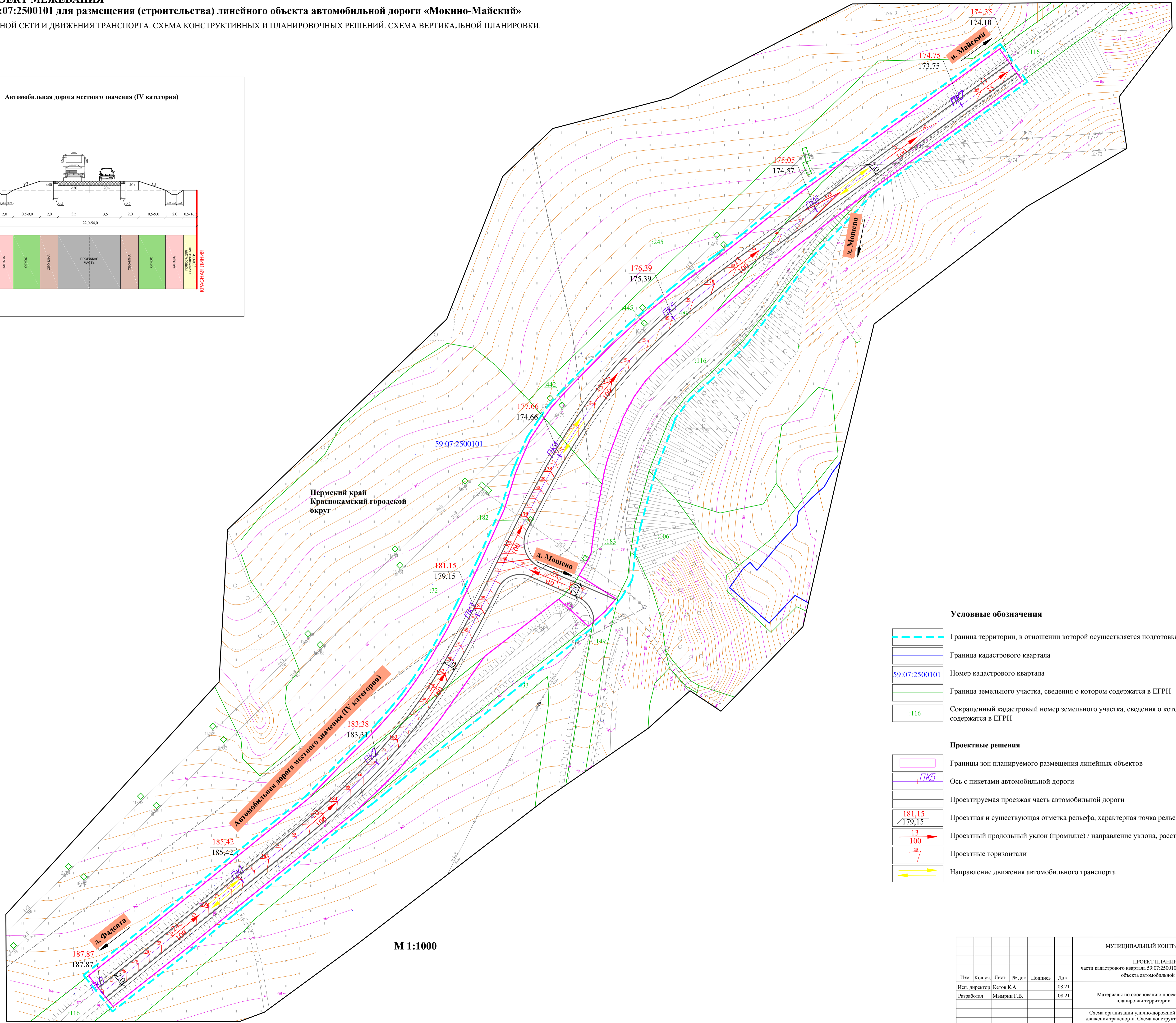
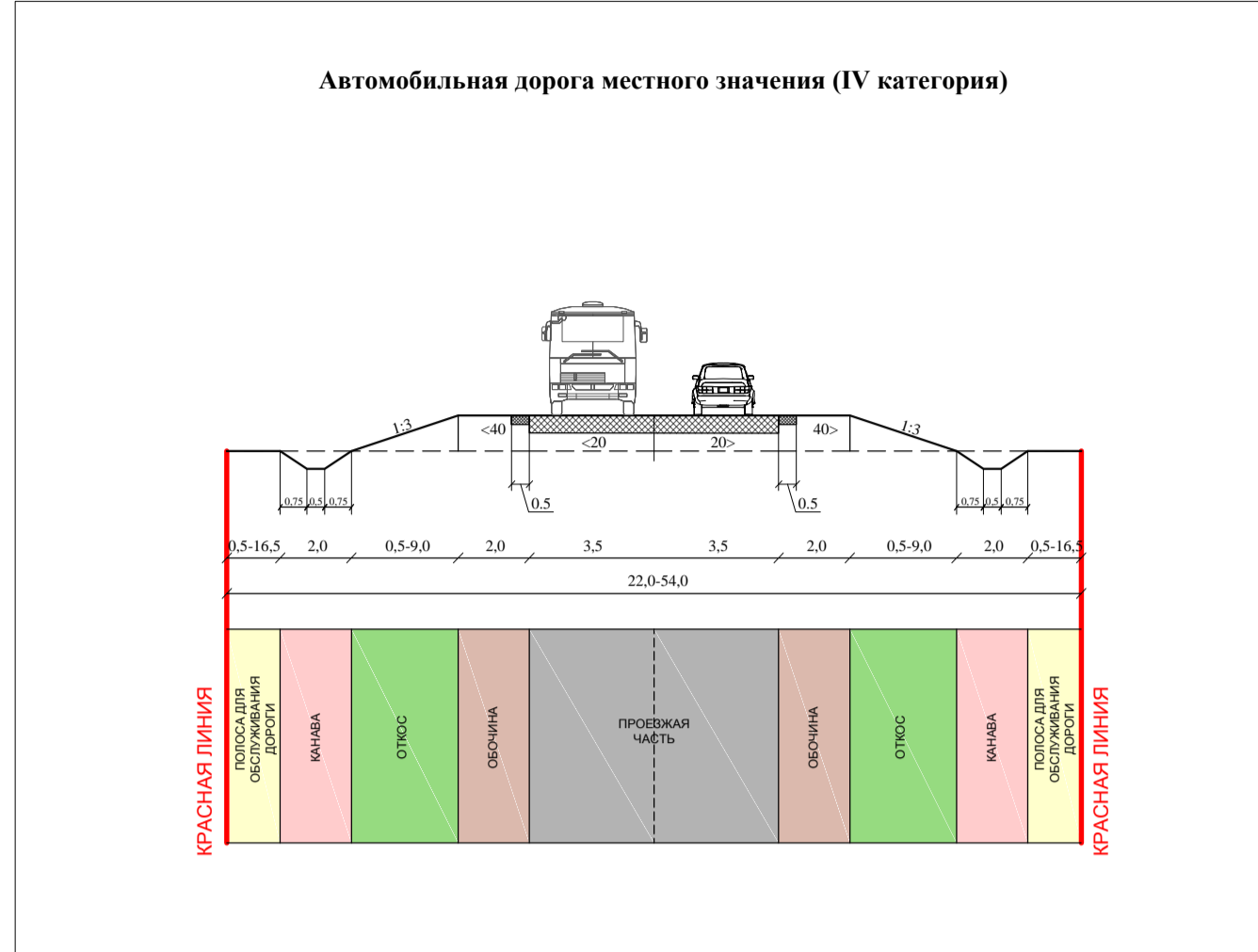


ПРОЕКТ ПЛАНИРОВКИ И ПРОЕКТ МЕЖЕВАНИЯ
части кадастрового квартала 59:07:2500101 для размещения (строительства) линейного объекта автомобильной дороги «Мокино-Майский»
 СХЕМА ОРГАНИЗАЦИИ УЛИЧНО-ДОРОЖНОЙ СЕТИ И ДВИЖЕНИЯ ТРАНСПОРТА. СХЕМА КОНСТРУКТИВНЫХ И ПЛАНИРОВОЧНЫХ РЕШЕНИЙ. СХЕМА ВЕРТИКАЛЬНОЙ ПЛАНИРОВКИ.



Условные обозначения

- Граница территории, в отношении которой осуществляется подготовка проекта планировки
- Граница кадастрового квартала
- 59:07:2500101** Номер кадастрового квартала
- Граница земельного участка, сведения о котором содержатся в ЕГРН
- :116** Сокращенный кадастровый номер земельного участка, сведения о котором содержатся в ЕГРН

Проектные решения

- Границы зон планируемого размещения линейных объектов
- Ось с пикетами автомобильной дороги
- Проектируемая проезжая часть автомобильной дороги
- Проектная и существующая отметка рельефа, характерная точка рельефа
- Проектный продольный уклон (промилле) / направление уклона, расстояние, м
- Проектные горизонтали
- Направление движения автомобильного транспорта

М 1:1000

МУНИЦИПАЛЬНЫЙ КОНТРАКТ № 6/н от 28.06.2021г.					
ПРОЕКТ ПЛАНИРОВКИ ТЕРРИТОРИИ					
части кадастрового квартала 59:07:2500101 для размещения (строительства) линейного объекта автомобильной дороги «Мокино-Майский»					
Изм.	Кол.уч.	Лист	№ док	Подпись	Дата
Исп. директор	Кегов К.А.				08.21
Разработал	Мамрин Г.В.				08.21
Материалы по обоснованию проекта планировки территории				Стадия	Лист
				П	1
					1
Схема организации улично-дорожной сети и движения транспорта. Схема конструктивных и планировочных решений. Схема вертикальной планировки. М 1:1000				ООО "Моговилица"	