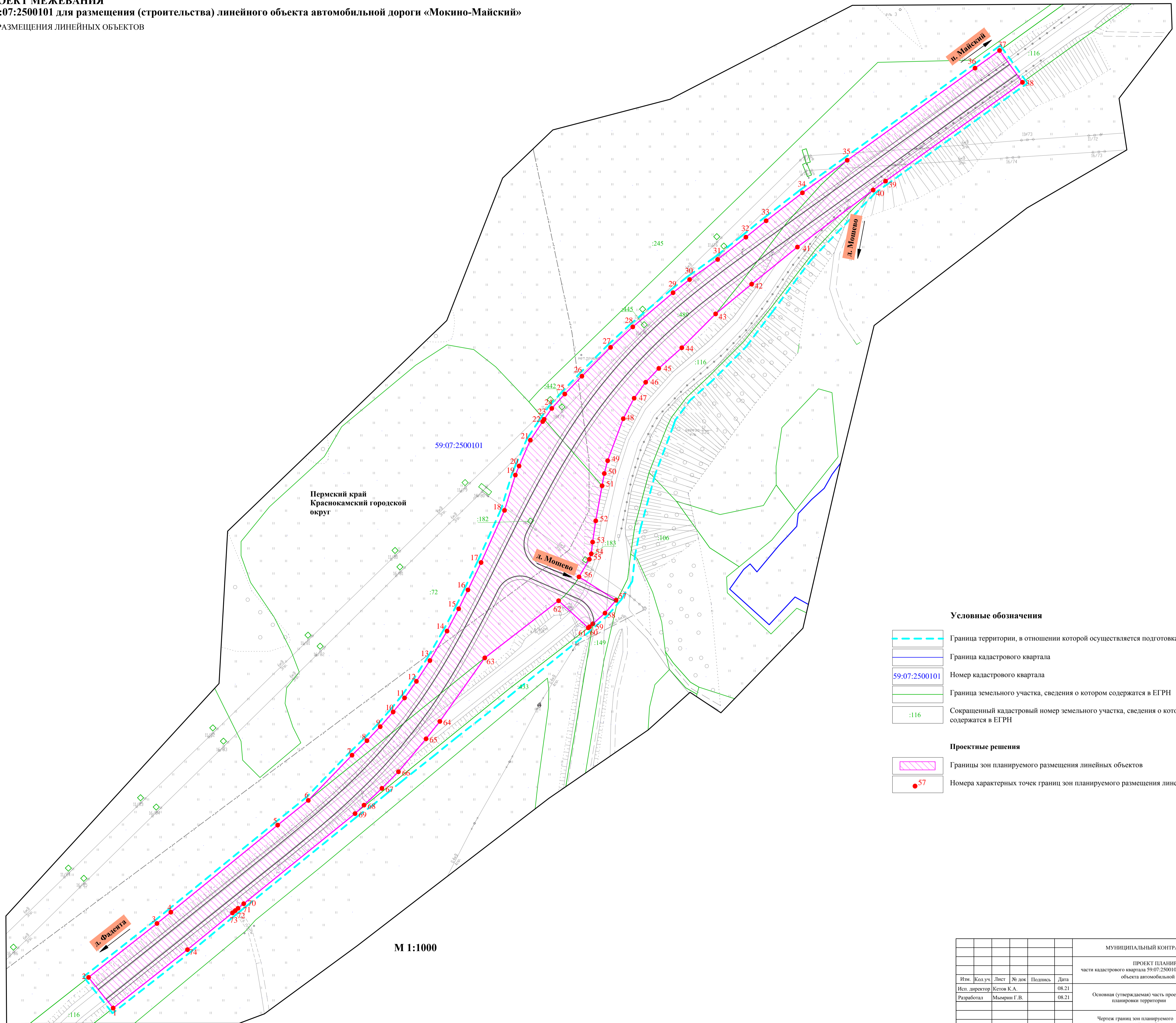


ПРОЕКТ ПЛАНИРОВКИ И ПРОЕКТ МЕЖЕВАНИЯ
части кадастрового квартала 59:07:2500101 для размещения (строительства) линейного объекта автомобильной дороги «Мокино-Майский»

ЧЕРТЕЖ ГРАНИЦ ЗОН ПЛАНИРУЕМОГО РАЗМЕЩЕНИЯ ЛИНЕЙНЫХ ОБЪЕКТОВ



Условные обозначения

- Граница территории, в отношении которой осуществляется подготовка проекта планировки
- Граница кадастрового квартала
- 59:07:2500101 Номер кадастрового квартала
- Граница земельного участка, сведения о котором содержатся в ЕГРН
- :116 Сокращенный кадастровый номер земельного участка, сведения о котором содержатся в ЕГРН

- Проектные решения**
- Границы зон планируемого размещения линейных объектов
- Номера характерных точек границ зон планируемого размещения линейных объектов

М 1:1000

						МУНИЦИПАЛЬНЫЙ КОНТРАКТ № 6/н от 28.06.2021г.			
						ПРОЕКТ ПЛАНИРОВКИ ТЕРРИТОРИИ			
						части кадастрового квартала 59:07:2500101 для размещения (строительства) линейного объекта автомобильной дороги «Мокино-Майский»			
Изм.	Кол.уч.	Лист	№ док	Подпись	Дата	Основная (утверждаемая) часть проекта планировки территории	Стадия	Лист	Листов
Разработал				Мамрин Г.В.	08.21		П	1	1
						Чертеж границ зон планируемого размещения линейных объектов М 1:1000			
						ООО "Мотовилиха"			